



**ANERKANNTE FORTBILDUNGSREFERENTEN DURCH  
DAS MINISTERIUM FÜR BILDUNG UND KULTUR SAARLAND**

# Angebotspalette 2025

**Weiterbildung • Sozialtherapie • Teamentwicklung  
Fachberatung • Lern- & Lehrcoaching • Nachhilfe  
Persönlichkeitscoaching**

*Hinsehen Fühlen Verstehen Begreifen*

**Daniel Dieudonné & Andreas Brixner GbR**

06848 / 88 09 751 *(auch für WhatsApp Business)*

[info@kompetenzschmiede-saar.de](mailto:info@kompetenzschmiede-saar.de)

[www.kompetenzschmiede-saar.de](http://www.kompetenzschmiede-saar.de)



# Inhaltsverzeichnis

ERLÄUTERUNGEN zur Angebotspalette .....	1
IHRE KOMPETENZSCHMIEDE .....	3
DAS ZEICHNET UNS AUS.....	3
SEMINARE & WEITERBILDUNGEN .....	4
• Kennst du dich? Selbst! Von der Selbsterkenntnis zur Selbstentwicklung <b>UPDATE</b> .....	5
• Potenziale nutzen. Gehirn-gerecht durchs Leben mit Werkzeugen nach Vera F. Birkenbihl... 6	6
• Anti-Ärger-Strategien <b>UPDATE</b> .....	7
• Leben und Leben (ge-)lassen. Stress und Ärger lindern. <b>NEW</b> .....	8
• Birkenbihl-Werkzeuge neu gedacht. Innovativ unterwegs in helfenden Berufen <b>NEW</b> .....	9
• Menschentypen (er-)kennen. Interaktionen begünstigen .....	10
• Impact-techniken. Verblüffend sprachlos machen.....	11
• Achtsam kommunizieren. Empathisch aufnehmen nach M. Rosenberg .....	12
• Gehirn-gerechte Lernwerkzeuge. Natürlich lernen! .....	13
• Pädagogischer Werkzeugkasten.....	14
• Krisen- und Konfliktmanagement.....	15
• Teambuilding. Lachen, Lernen, Zusammen-Wachsen .....	16
• Die Kraft des Spiels nutzen. Kooperationsspiele und Energizer.....	17
• Kollegiale (Fall-) Beratung. Das KoSAAR-Schema .....	18
• Soziale Systeme visualisieren.....	19
• Hochwerte Freizeitangebote. Planen - durchführen - reflektieren.....	20
PERSÖNLICHKEITSENTWICKLUNG: Coaching und Therapie .....	21
• Unsere Haltung "E.S. G.E.B.T. KoSAAR Kommunikation" .....	22
SOZIO-/SOZIALTHERAPIE (ambulant) <b>NEW</b> .....	23
(FACH-) BERATUNG & COACHING.....	24
• Kinder-Lern-Coaching (10 bis 12 J.) .....	24
• Jugend-Lern-Coaching (13 bis 17 J.) .....	25
• Er-FOLG-reich in Beruf, Ausbildung und Studium <b>UPDATE</b> .....	26
• Schüler*innen-NACHHILFE (10 bis 15 J.) <b>NEW</b> .....	27
PERSÖNLICHKEITSCOACHING für Erwachsene (ab 18 J.) <b>UPDATE</b> .....	28
TEAM- und FÜHRUNGSKRÄFTE-COACHING. <b>UPDATE</b> .....	
Fachberatung. Kollegiale Fallberatung. Intervention.....	29
THEMENABENDE/ELTERNABENDE .....	30
INFO-TREFFEN .....	31
UND SO ERREICHEN SIE UNS .....	32



## ERLÄUTERUNGEN ZUR ANGEBOTSPALETTE

Liebe Interessierte, liebe\*r Kompetenzschmied\*in,  
wir freuen uns sehr, dass Sie sich für unsere Angebote aus den Bereichen

 *Seminare/Fachweiterbildungen*

 *(Fach-)Beratung & Coachings*



*Einzel, Paare, Teams, Führungskräfte*

 *Ambulante Sozio-/Sozialtherapie*



 *Kurse/Workshops*

 *Themenabende und Infotreffen*

interessieren. Auf den folgenden Seiten stellen wir Ihnen erste wichtige Hinweise zu unseren Angeboten zusammen und natürlich auch eine erste **Übersicht über alle Angebote der Kompetenzschmiede Soziale Arbeit Saar**.

Wenn Sie sich angesprochen fühlen, PRIMA. Wenn Sie sich nicht angesprochen fühlen, sagen Sie es uns, wir nehmen die Herausforderung mit Ehrgeiz, Flexibilität und Freude an. Bleiben Sie neugierig!

Ihr/Euer KOSAAR-Team

Daniel Dieudonne

&

Andreas Brixner

## SEMINARE „KOMPETENZSCHMIEDEN“

Unsere „Kompetenzschmieden“ sind i.d.R. eine Mischung aus Präsentation, klassischem Workshop und gehirn-gerechtem Arbeiten (u.a. praxisorientiert, mit Selbsterfahrungsmöglichkeiten, Gruppenarbeit, Methodenvielfalt etc.).

**Viele unserer Angebote sind als Basis- und Vertiefungskurs möglich. Sprechen Sie uns an oder schauen Sie auf unserer Webseite vorbei (s.u.)**

## SPEZIALANGEBOTE „BAUMARKT“

Durch unser vielfältiges Sortiment, gepaart mit unserem Anspruch für jede Zielgruppe das passende Angebot zu entwickeln, entstand unser „Baumarkt“.

Durch ihn lassen sich viele unserer **Angebote** in ihrer Ausführung **variieren und sogar kombinieren**.

Sie können bspw. Vortrag und Kompetenzschmiede mischen oder ein von Ihnen gewähltes Thema, mit Hilfe einer Methode (der Sozialen Arbeit), sofort praktisch mit uns erarbeiten. Des Weiteren ist es möglich die **Kursmethoden zu mixen** bspw. ein Mix aus Teambuildingmaßnahmen, Methoden ent-DECK-en und trainieren und einem Impulsvortrag.

## RÄUME

Vorzugsweise bieten wir Ihnen **Inhouseschulungen** an. Sollte dies nicht möglich/gewünscht sein, kümmern wir uns gerne, um für Sie und das Angebot passende Räumlichkeiten. Selbstredend ausschließlich in Absprache mit Ihnen. Preise aufgrund anfallender Mietkosten dann entsprechend abweichend.

**Coachings** finden i.d.R. in unserem **Coachingraum in Homburg/Beeden** statt. Individuelle Absprachen sind auch hier jeder Zeit möglich.

## MITGELTENDE UNTERLAGEN

Bitte berücksichtigen Sie jeweils die Datenschutzrichtlinien, AGB's, evtl. Ausschreibungstexte, von Ihnen gesondert erstelle Honorarverträge oder -vereinbarungen mit uns u.ä.

**Kontaktieren Sie uns jetzt unverbindlich und kostenfrei. Wir freuen uns, von Ihnen zu hören und mit Ihnen ein individuelles Angebot zu schmieden.**

**Daniel Dieudonne & Andreas Brixner GbR – Kompetenzschmiede Soziale Arbeit Saar**

[www.kompetenzschmiede-saar.de](http://www.kompetenzschmiede-saar.de)

[info@kompetenzschmiede-saar.de](mailto:info@kompetenzschmiede-saar.de)

06848/88 09 751 (tel. od. über WhatsApp)



# IHRE KOMPETENZSCHMIEDE

Anerkannte Fortbildungsreferenten durch das Ministerium für Bildung und Kultur Saarland

## Daniel Dieudonné Geschäftsführender Gesellschafter

Staatl. anerk. Sozialarbeiter (B.A.)

Sozialtherapeut (ITPS)

Staatl. anerk. Erzieher

Sonderpädagogische Fachkraft

Rehapäd. Zusatzqualifikation (ReZA 320)

zertifizierter Rebound-Trainer®

A.C.T. – Trainer für gehirn-gerechtes Arbeiten® (nach Birkenbihl)

Selbstständiger Trainer und Coach für pädagogische Weiterbildungen, Kommunikation und Persönlichkeitsentwicklung



### Arbeitsschwerpunkte:

- (gewaltfreie) Kommunikation,
- Krisen- und Konfliktmanagement,
- ausgewählte Methoden der Sozialen Arbeit,
- gehirn-gerechtes Arbeiten (nach Vera F. Birkenbihl),
- Lern- und Lehrcoaching (Azubis, Studierende, Erwachsene)
- Impacttechniken,
- systemisches - und psychosoziales Arbeiten
- ambulante Sozio-/Sozialtherapie
- Zürcher Ressourcen Modell (ZRM) & Embodiment (nach Dr. Maja Storch)



## Andreas Brixner Geschäftsführender Gesellschafter

Diplompädagoge

Sonderschulpädagoge

Erlebnispädagoge

Birkenbihl-Practitioner®

A.C.T. – Trainer für gehirn-gerechtes Arbeiten® (nach Birkenbihl)

Kinder- & Jugend-Coach n. Birkenbihl®

Selbstständiger Trainer und Coach für pädagogische Weiterbildungen, Kommunikation und Persönlichkeitsentwicklung

### Arbeitsschwerpunkte:

- Freizeitpädagogik
- Erlebnispädagogik
- die "Kraft des Spiels"
- Erste Hilfe Outdoor
- gehirn-gerechtes Arbeiten (nach Vera F. Birkenbihl)
- Lern- und Lehrcoaching (Kinder & Jugendliche)
- Nachhilfe
- Impacttechniken



## DAS ZEICHNET UNS AUS

*Anerkannte Fortbildungsreferenten durch das Ministerium für  
Bildung und Kultur Saarland*

(Sozial-)Pädagogisches/sozialarbeiterisches/-therapeutisches Praxis- und  
Fachwissen, sowie Methodik und (Neuro-) Didaktik aus langjähriger (Berufs-)Erfahrung  
in:

- 🌸 **Jugend- und Erwachsenenbildung**, Internat (Gruppen- & Teamleitung), stationäre und teilstationäre Kinder-, Jugend- und Familienhilfe, (Förder-) Schulen, Jugendzentren und Berufsbildungswerk, Honorarprofessoren verschiedener Schulen, Fort- und Weiterbildung, sowie Fachberatung/Coaching/Teamentwicklung von päd. Fachkräften/Ausbildern/Lehrenden/Leitungskräften
- 🌸 **Kinder- und Jugendarbeit in professionellen Settings und Freizeitbereich**  
Kindertagesstätten und Horte, Fußball, Jigger, Billard/Snooker, Fun- & Trendsport, Kirche, Freizeiten und Stadtranderholungen im In- und Ausland, Gruppenstunden, Jugendtreff u.a.
- 🌸 **Aus- und Weiterbildung** von Erzieher\*innen und Student\*innen der (Sozial-) Pädagogik/Arbeit
- 🌸 **Arbeit mit Menschen mit und ohne Behinderungen**
- 🌸 **gehirn-gerechtes Arbeiten (Neurodidaktik)**
- 🌸 **Neurowissenschaft für Therapie und Coaching**
- 🌸 **Individuelle Themenschmiede nach Ihren Bedürfnissen**



# KENNST DU DICH? SELBST!

## Von der Selbsterkenntnis zur Selbstentwicklung

**UPDATE**



### IHR GEWINN

Selbstsicheres Auftreten,  
mehr Selbstbewusstsein,  
wer bin ich und wie will ich sein  
und wie schaffe ich das,  
Überwindung Ihrer  
Selbstbegrenzungen,  
einen echten Zugang zu sich  
selbst,  
nie wieder Vorwurfshaltungen,  
ausgeprägte Empathiefähigkeit

### Mehr Infos & Möglichkeiten

[www.kompetenzschmiede-saar.de](http://www.kompetenzschmiede-saar.de)

[info@kompetenzschmiede-saar.de](mailto:info@kompetenzschmiede-saar.de)

06848 / 88 09 751



### UM WAS ES GEHT

Selbstbewusstsein, Selbstwert, Selbstvertrauen, sind Begriffe, die häufig fast synonym benutzt werden, in Wirklichkeit über drei verschiedene Bedeutungen verfügen. Tatsächlich beschreiben sie drei Zustände, die aufeinander aufbauen und in enger Verbindung mit weiteren „Selbst“-Begriffen stehen.

Darum möchten wir Ihnen einen Einblick in die Thematik des „Selbst“ anbieten.

Wir möchten Sie auf ihrer Reise zu ihrem Selbst ein Stück weit begleiten und Ihnen dabei wertvolle Übungen an die Hand geben, mit denen Sie sich über sich klarer werden und so die weiteren Weichen für ihr Leben stellen können.

### DAS ERLEBEN SIE

- 🌈 Klärung der Wortbedeutungen
- 🌈 Selbstklärung
- 🌈 Praktische Übungen zum SELBST-erleben
- 🌈 Selbst-WERT
- 🌈 Selbst-BEEINFLUSSUNG
- 🌈 Selbst-WIRKSAMKEIT
- 🌈 Hintergrundwissen über die Zusammenhäng



# POTENZIALE NUTZEN

## Gehirn-gerecht durchs Leben mit den Werkzeugen nach Vera F. Birkenbihl



### IHR GEWINN

Vom Gehirn-Besitzer zum Gehirn-  
Benutzer!

Eine Gebrauchsanleitung für ihren  
Denkapparat,

Agile-kreativ-Techniken,

Effizienteres Lernen,

Effektivere Merkfähigkeit,

Erweiterung Ihrer Lehrfähigkeiten  
als Dozent, Referent, Lehrender,  
Ausbilder usw.

### Mehr Infos & Möglichkeiten

[www.kompetenzschmiede-saar.de](http://www.kompetenzschmiede-saar.de)

[info@kompetenzschmiede-saar.de](mailto:info@kompetenzschmiede-saar.de)

06848 / 88 09 751



### UM WAS ES GEHT

Vera F. Birkenbihl war über Jahrzehnte die gefragteste Trainerin für Manager\*innen und Führungskräfte im deutschsprachigen Raum. In ihrer beruflichen Laufbahn waren das „gehirn-gerechte Lernen“ und die Persönlichkeitsentwicklung ihre Hauptthemen.

Was ist gehirn-gerecht?

Wie arbeitet (denkt) unser Gehirn?

Wie kann ich mein Gehirn unterstützen?

Wie kann ich selbst besser Lernen?

Wie kann ich gehirn-gerecht andere etwas lehren?

Mit diesen und anderen Fragen beschäftigen wir uns in dieser Kompetenzschmiede. Mittels verschiedenster Übungen möchten wir Sie zu einem aktiven Erleben der Birkenbihl-Werkzeuge einladen und Ihnen veranschaulichen, wie einfach Lernen sein kann, wenn die Menschen nur wüssten, was ihrem Gehirn entspricht/(ge-)recht wäre. Gleichfalls erleben Sie, wie Sie mit diesen Methoden auch Ihren Unterricht, Ihre Gruppe, das Lernen mit Ihren Kindern usw. gehirn-gerecht, agil und kreativ gestalten können und so auf ganzer Linie ERFOLG-REICH-er werden.

### DAS ERLEBEN SIE

- Grundlagen Bedürfnisse des Gehirns
- Methoden zum gehirn-gerechten Arbeiten
- Doppelte Checkliste
- Denk- und Lernwerkzeuge
- Üben mit gehirn-gerechten Methoden







# ANTI-ÄRGER-STRATEGIEN

## Hintergründe und Methoden für ein gelasseneres Leben



**IHR GEWINN**

- Gelassener durchs Leben
- Eigene Ärgerauslöser identifizieren
- Pos. Selbstbeeinflussung
- Pos. Mindset
- Einfache und effiziente Übungen
- Vorteil des Selbstmanagements (Kein langfristiges Expertentum notwendig)
- Auch anderen damit weiterhelfen zu können

**Mehr Infos & Möglichkeiten**

[www.kompetenzschmiede-saar.de](http://www.kompetenzschmiede-saar.de)  
[info@kompetenzschmiede-saar.de](mailto:info@kompetenzschmiede-saar.de)  
 06848 / 88 09 751

### UM WAS ES GEHT

Stellen Sie sich folgenden Dialog vor:

*A(chtsamer): „Willst du dich nicht mehr ärgern?“*

*B(eschwerer): „Wie soll das denn gehen?“*

*A: „Na, kannst du dir vorstellen, dass es möglich ist, dich effektiver zu ärgern?“*

*B: „Was soll das denn sein? Verstärkt das dann nicht den Ärger? Wird also schlimmer statt besser? Es hieß doch Anti-Ärger!!!“*

*A: „Vielleicht ist es möglich in der Situation dem Ärger mit Humor zu begegnen?!“*

*B: „Völlig absurd! Wenn ich mich ärgere, hab´ ich nix zu lachen!!!“*

So unwahrscheinlich es klingen mag.

Es gibt Strategien und Übungen sich selbst weniger zu ärgern. Wir möchten Ihnen diese Strategien vorstellen und Sie die Übungen erleben lassen. Somit nehmen Sie die praktische Erfahrung gleich mit.

Sie können diese im Alltag für sich nutzen, um mit Ihrem natürlichen Ärger zukünftig anders umgehen zu können.

### DAS ERLEBEN SIE

- 🌈 Anti-Ärger-Strategien
- 🌈 Anti-Ärger-Übungen für das persönliche Training
- 🌈 Techniken und Übungen, mit denen Sie auch anderen helfen können, mit ihrem Ärger effektiver fertig zu werden
- 🌈 Selbst-BEEINFLUSSUNG
- 🌈 Hintergrundwissen über die Zusammenhänge





# LEBEN UND LEBEN (GE-)LASSEN

## Stress und Ärger lindern



**IHR GEWINN**

- Stressfreier durchs Leben
- Geschliffenes Bewusstsein über eigene Ärgerquellen
- Individueller „Stresstest“
- Pos. Selbstbeeinflussung
- Pos. Mindset
- Übungen zur Prävention und Intervention
- Vorteil des Selbstmanagements (Kein langfristiges Expertentum notwendig)
- Auch anderen damit weiterhelfen zu können

### UM WAS ES GEHT

In der heutigen schnelllebigen und anspruchsvollen Welt sind Stress und Ärger allgegenwärtige Begleiter, insbesondere im pädagogischen Bereich. In dieser Kompetenzschmiede erleben Sie effektive Strategien zur Bewältigung und Reduzierung von Ärger, Stress und Wut im Alltag. Durch praxisnahe Übungen und theoretisches Wissen werden Techniken vermittelt, die es Ihnen ermöglichen, in stressigen Situationen gelassen und besonnen zu reagieren. Durch diese Kombination aus theoretischen Grundlagen und praxisnahen Übungen werden Sie in die Lage versetzt, Ihre eigenen Stress- und Ärgerquellen zu identifizieren und effektive Strategien zu entwickeln, um diese Herausforderungen zu meistern.

**Mehr Infos & Möglichkeiten**

[www.kompetenzschmiede-saar.de](http://www.kompetenzschmiede-saar.de)  
[info@kompetenzschmiede-saar.de](mailto:info@kompetenzschmiede-saar.de)  
 06848 / 88 09 751

### DAS ERLEBEN SIE

- Individueller Stresstest zur Selbstreflexion
- Anti-Ärger-Strategien
- Anti-Ärger-Übungen für das persönliche Training
- Techniken und Übungen, mit denen Sie auch anderen helfen können
- Selbst-BEEINFLUSSUNG
- Selbstmanagement





# BIRKENBIHL WERKZEUGE NEU GEDACHT

Innovativ unterwegs in helfenden Berufen



**IHR GEWINN**

- Neurowissenschaftliche Methoden
- Erweiterung Ihres Repertoires
- Hintergründe zu den Bedürfnissen unseres Gehirns
- Praktische, visuelle, be-GREIF-bare Methoden
- Selbstwirksamkeitserleben für Ihre Klienten
- Effiziente erste Fortschritte
- Andere Herangehensweisen

## UM WAS ES GEHT

Entdecken Sie die innovativen Methoden und Werkzeuge nach Vera F. Birkenbihl, die wir speziell für den Einsatz in Beratung, Coaching, Therapie und Seelsorge übertragen haben. Diese Kompetenzschmiede bietet Ihnen die Möglichkeit, die Birkenbihl-Techniken kennenzulernen und praxisnah zu erproben. Erweitern Sie Ihr Repertoire an effektiven Methoden, um Ihre Klienten noch besser unterstützen zu können. Dabei vermitteln wir Ihnen Hintergründe und Praxiskompetenzen zu neurowissenschaftlichen Übungen (gehirn-gerecht) für Ihre Gesprächs-/Beratungs- und/oder Therapiesituationen.

**Mehr Infos & Möglichkeiten**

[www.kompetenzschmiede-saar.de](http://www.kompetenzschmiede-saar.de)  
[info@kompetenzschmiede-saar.de](mailto:info@kompetenzschmiede-saar.de)  
 06848 / 88 09 751

## DAS ERLEBEN SIE

- Die Bedeutung von Neuromechanismen in Gesprächssettings
- Ansätze und Theorien aus dem gehirn-gerechten Arbeiten
- Gehirn-gerechte Methoden in Theorie und Praxis für die Gesprächssituation
- Übungen, Selbsterfahrung, Reflexion in der Seminargruppe





# MENSCHENTYPEN (ER-)KENNEN

Interaktion begünstigen



## IHR GEWINN

Wer bin ich und wenn ja, wie viele,  
Das erreichen was Sie wollen,  
Selbstsicheres Auftreten,  
mehr Selbstbewusstsein,  
ausgeprägte Empathiefähigkeit,  
souveräne Kommunikation,  
beeindruckende  
Menschenkenntnis

## Mehr Infos & Möglichkeiten

[www.kompetenzschmiede-saar.de](http://www.kompetenzschmiede-saar.de)

[info@kompetenzschmiede-saar.de](mailto:info@kompetenzschmiede-saar.de)

06848 / 88 09 751



## UM WAS ES GEHT

„Das ist ja mal wieder typisch für dich!“

Diesen Satz kennen sicherlich die meisten aus eigener Erfahrung. Aber was ist „typisch“? Was meinen wir genau, wenn wir Verhaltensmuster anderer wahrnehmen und mit diesem Satz zurückspiegeln?

Sie lernen ein einfaches Modell kennen, durch das Sie befähigt werden andere Kommunikationstypen zu erkennen und sich auf diese einzustellen. Dabei geht es keines Falls darum ein weiteres Menschentypensystem zur Kategorisierung oder gar Manipulation von Individuen auf den Markt zu werfen.

Es geht vielmehr darum, bestimmte Verhaltensstrukturen zu (er-)kennen und in der Folge achtsamer mit sich und anderen umzugehen.

## DAS ERLEBEN SIE

- 🌈 Grundlagen Persönlichkeitstypen
- 🌈 Selbsteinschätzung & Verifizierung eigener Typ
- 🌈 Umgang mit mir und anderen auf Grundlage des Typus
- 🌈 Kommunikationstypen im Gespräch
- 🌈 Selbsterfahrung und Übungen





# IMPACT-TECHNIKEN

## Verblüffend sprachlos machen



### IHR GEWINN

Kommunizieren ohne Worte,  
Endlich mehr Verständnis,  
Wirkungsvolle Techniken für  
Coaching, Therapie oder  
Gespräche,  
Eindruck kreieren,  
Erweiterung Ihrer  
Kommunikationstechniken,  
Kenntnisse zu den mnemotischen  
Prinzipien

### Mehr Infos & Möglichkeiten

[www.kompetenzschmiede-saar.de](http://www.kompetenzschmiede-saar.de)

[info@kompetenzschmiede-saar.de](mailto:info@kompetenzschmiede-saar.de)

06848 / 88 09 751



### UM WAS ES GEHT

Den Mund „fusselig“ reden sagen wir umgangssprachlich, wenn wir versuchen unserem Gegenüber zu erklären, was gerade in seinem Leben los ist, was wir wahrnehmen usw. und es scheinbar bei unseren Gesprächspartner\*innen nicht ankommt. Wie kann ich also meinem Gegenüber veranschaulichen, ...

was gerade in seinem Leben passiert?

welche Konsequenzen eine Handlungsweise hat oder haben könnte?

...wenn meine Worte nicht anzukommen scheinen?

Impacttechniken sind der Schlüssel zu erweiterter Verständigung, wenn das bloße gesprochene Wort nicht mehr ausreicht. Durch ihre faszinierende Bildsprache und den Einsatz von zumeist Alltagsmaterialien eröffnen sie die Chance zu neuen und eindrucksvollen Wegen in der Kommunikation mit dem Partner, den Kindern, der Familie, den Arbeitskollegen, Klienten etc.

### DAS ERLEBEN SIE

- Einführung und Hintergründe der Impact-Techniken
- Impacttechniken als Veranschaulichung
- Den Einsatz verschiedener Materialien
- aktives Üben des Erlernten in der Lerngruppe





# ACHTSAM KOMMUNIZIEREN

NACH M. ROSENBERG  
Empathisch aufnehmen



## IHR GEWINN

souveräne Gesprächsführung in schwierigen Gesprächen,  
Achtsame Kommunikation mit sich und anderen,  
sicheres Sprechen ohne andere mit Worten zu kränken,  
einen echten Zugang zu sich und anderen,  
nie wieder Vorwurfshaltungen,  
ausgeprägte Empathiefähigkeit

## UM WAS ES GEHT

Unsere Sprechkultur in der heutigen Zeit ist geprägt von Vorurteilen, Kategorisierungen und moralischen Bewertungen (Auslöser → Gedanken → Forderung). Die gewaltfreie Kommunikation ist eine Haltung, die versucht, nicht in einer „Vorwurfshaltung“ sondern in einer wertschätzenden, empathischen Sprache zu kommunizieren.

Unsere Haltung gegenüber unseren Mitmenschen, die Sprache, Gestik und Mimik bedingt wechselseitig unser Verhalten. Wir können sowohl mit uns selbst als auch mit unseren Mitmenschen achtsam umgehen, unterschiedliche Blickwinkel und Wahrnehmungen zulassen und uns weniger als konkurrierende, ja teilweise feindselige Gegner betrachten, denn mehr der eigenen und fremden empathischen und wohlwollenden Zuwendung üben.

Darum möchten wir Ihnen einen Einblick in das Spektrum der (gewaltfreien) Kommunikation nach Marshall B. Rosenberg ermöglichen.

## Mehr Infos & Möglichkeiten

[www.kompetenzschmiede-saar.de](http://www.kompetenzschmiede-saar.de)

[info@kompetenzschmiede-saar.de](mailto:info@kompetenzschmiede-saar.de)

06848 / 88 09 751



## DAS ERLEBEN SIE

- Kommunikationsgrundlagen
- Kommunikationsstopps erkennen und vermeiden
- Do's & Dont's in der Kommunikation
- Grundlagen der GfK
- 4-Phasen-Modell der GfK





# GEHIRN-GERECHTE LERNWERKZEUGE

## Natürlich lernen!



### IHR GEWINN

Hohes Maß an Lernorganisation,  
Effizientes Zeitmanagement,  
Geniale Lerntechniken,  
Beeindruckende Merktechniken,  
Agil-kreativ-Methoden,  
Höhere Konzentration,  
intrinsic Motivation,  
Spaß und Freude an Ihrer  
persönlichen Wissenserweiterung

### UM WAS ES GEHT

Was wäre, wenn Neurowissenschaftler\*innen, Reformpädagogen und Lernforscher\*innen recht hätten und Lernen anders, besser und leichter funktionieren würde?

Was wäre, wenn es mehrere Lerntypen gäbe, die andere Lernzugänge haben?

Und was wäre, wenn es Methoden gäbe, die diese Lerntypen ansprechen würden?

In unserem Kurs „Lernen lernen“, erleben Sie hilfreiches zu den Bereichen Lernorganisation, Konzentration und Selbst-Motivation. Wir stellen Ihnen gehirn-gerechte (nach Vera F. Birkenbihl) Methoden vor, die die Grundbedürfnisse des Gehirns ansprechen und somit das Lernen leichter machen.

*Wir alle haben mit Geburt ein Gehirn „mitgeliefert“ bekommen.*

*Wir bieten die „Gebrauchsanweisung“ dazu 😊*

### Mehr Infos & Möglichkeiten

[www.kompetenzschmiede-saar.de](http://www.kompetenzschmiede-saar.de)

[info@kompetenzschmiede-saar.de](mailto:info@kompetenzschmiede-saar.de)

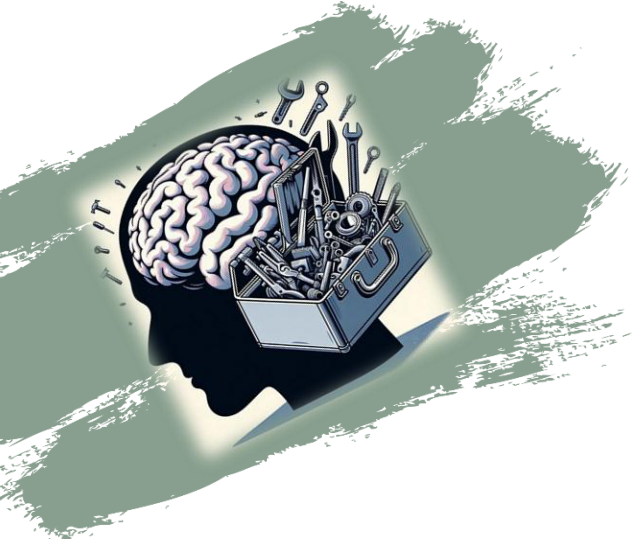
06848 / 88 09 751



### DAS ERLEBEN SIE

- 🌈 Einblicke in die Grundbedürfnisse des Gehirns
- 🌈 Methoden, um diese Grundbedürfnisse anzusprechen
- 🌈 Spannende Lerntechniken,
- 🌈 Tricks zu den Bereichen  
Organisation, Konzentration, Selbst-Motivation





# PÄDAGOGISCHER WERKZEUGKASTEN

## Arbeitsinstrumente aus Pädagogik, Sozialer Arbeit und mehr



**IHR GEWINN**

Erweiterung Ihres Methodenpools,  
geniale Moderationstechniken,  
wirkungsvolle Lösungen,  
Lösungsorientierung statt  
Defizitorientierung,  
Souveränität und  
Handlungsfähigkeit,  
geniale Spiele für alle  
Gelegenheiten,  
Agil-kreativ-Techniken

**Mehr Infos & Möglichkeiten**

[www.kompetenzschmiede-saar.de](http://www.kompetenzschmiede-saar.de)  
[info@kompetenzschmiede-saar.de](mailto:info@kompetenzschmiede-saar.de)

06848 / 88 09 751

### UM WAS ES GEHT

Sie haben sich schon öfter gefragt, was Sie außer dem „gewöhnlichen“ Gespräch mit Ihren Klient\*innen und/oder Gruppen durchführen könnten? Oder Sie sehen ein Entwicklungsfeld und/oder Förderbedarf, doch Ihnen fehlt eine passende und kreative Methode, um an das Thema ranzukommen? Pädagogik und Soziale Arbeit bieten einen umfangreichen Pool an möglichen Methoden zur Erarbeitung von Zielen, Projekten, Lösungen und kreativer, außergewöhnlicher Herangehensweisen an bekannte Situationen.

Wir bieten Ihnen einen vollen „Koffer“ und Sie suchen sich einfach das aus, was Sie gerade brauchen, interessant finden, kennenlernen, erleben und ausprobieren wollen und wir erstellen Ihr individuelles Angebot nach Ihren Wünschen.

### WIR BIETEN IHNEN

-  Worldcafé
-  Zukunftswerkstatt
-  Kollegiale (Fall-)Beratung
-  Ressourcencheck
-  Reflexionsmethoden
-  Kooperative-Spiele für Groß- und Kleingruppen
-  Kennenlernspiele, Energizer
-  Kriseninterventionsmethode („BELLA-Konzept“)
-  Umgang mit Konflikten/Beleidigungen
-  Betzavta Übung
-  Impacttechniken
-  NASA-Übung
-  u.v.a.m.







# KRISEN- UND KONFLIKT-MANAGEMENT

## Hintergründe und Handlungsmöglichkeiten



**IHR GEWINN**

Erkenntnis und Verständnis für Krisen und Konflikte,  
 Sicherer Umgang in den Situationen,  
 Methodenvielfalt,  
 Reflexion Ihrer eigenen Einstellung und deren Auswirkung(en),  
 Mehr beschreiben statt bewerten

**Mehr Infos & Möglichkeiten**

[www.kompetenzschmiede-saar.de](http://www.kompetenzschmiede-saar.de)  
[info@kompetenzschmiede-saar.de](mailto:info@kompetenzschmiede-saar.de)  
 06848 / 88 09 751

### UM WAS ES GEHT

*Menschen, die miteinander zu schaffen haben, machen einander zu schaffen“*

Sie kennen das: Max stellt Timo im Unterricht ein Bein... Marias Oma ist verstorben... oder Justin stellt sich verbal gegen seine Eltern, beschimpft und wird beleidigend...

Wir können als Menschen vieles tun, um eine Situation eskalieren zu lassen oder wir haben die Möglichkeit auf Präventionsoptionen und/oder Interventionsmaßnahmen zur Deeskalation und Krisenbewältigung/-begleitung zurückzugreifen.

Wir bieten Ihnen die Möglichkeit, sich speziell mit den Themen Krise und Konflikte und deren Möglichkeiten zur Bewältigung, Begleitung und Klärung auseinander zu setzen. Dabei erfahren Sie u.a. welche Haltung not-WENDIG sein kann und reflektieren/diskutieren in der Lerngruppe deren Voraussetzungen und Möglichkeiten zur Er-REICH-ung.

*Sie können gerne auch nur eines der beiden Themen wählen und erhalten einen Seminartag bspw. zum Thema Krise oder zum Thema Konflikt.*

### DAS ERLEBEN SIE

- Grundlagen Aggression, Konflikt, Krise
- Eskalationsstrategien
- Interventionsmöglichkeiten
- Übungen & Selbsterfahrung
- Umgang mit Konflikten/Beleidigungen
- Eigene Haltung reflektieren & kreieren
- Beobachtung vs. Bewertung



# TEAMBUILDING

## Lachen, Lernen, Zusammen-Wachsen



**IHR GEWINN**

Erfolg in der Arbeit UND dem  
gemeinsamen Miteinander,  
Erkenntnis und Verständnis für  
das Team,  
selbstsicherer Umgang mit Ihren  
Kolleg\*innen,  
Ein echtes TEAM sein statt einfach  
nur eine Gruppe,  
Reflexion Ihrer eigenen Rolle im  
Team

**Mehr Infos & Möglichkeiten**

[www.kompetenzschmiede-saar.de](http://www.kompetenzschmiede-saar.de)  
[info@kompetenzschmiede-saar.de](mailto:info@kompetenzschmiede-saar.de)  
06848 / 88 09 751

### UM WAS ES GEHT

*Zusammenkommen ist ein Anfang. Zusammenbleiben ist ein Fortschritt. Zusammenarbeiten ist Erfolg.“ (Henry Ford)*

„TEAM = toll ein anderer macht´s“ sagen wir oft scherzhaft.

Immer dort, wo Menschen eine Gruppe bilden, treffen verschiedene Typen aufeinander. Jede\*r hat Eigenheiten, Wertvorstellungen und Haltungen, wie Dinge sein sollten. Im Idealfall treffen sich die, die gleich miteinander harmonisieren und an einem Strang ziehen. Oftmals aber auch nicht.

Neu zusammengewürfelt, neuer Chef, neue Kollegen, oder einfach nur Sand im Getriebe?

Nur vier von vielen Möglichkeiten, wieso es grade im Team nicht flutscht.

Es gibt viele Gründe, warum ein Team grade nicht so gut funktioniert, wie es könnte, oder vielleicht sogar wollen würde.

Wir bieten Ihnen und Ihrem Team die Möglichkeit, sich mit sich selbst auseinanderzusetzen, sich neu und anderes kennenzulernen und neue Seiten an sich zu entdecken.

Unwichtig in welcher Situation Sie sind. Von „*alles ist gut und wir wollen uns was Gutes tun*“, bis zu „*wir drohen auseinanderzubrechen*“. Bei uns haben Sie die Chance genau das zu bekommen, was sie brauchen und was Ihnen helfen kann sich weiterzuentwickeln.

### DAS ERLEBEN SIE

- Gruppenprozessorientierte Übungen
- Informellen Austausch
- Einblick in Gruppenprozesse
- Moderation von Gruppendiskussionen
- Gruppencoaching zur lösungsorientierten Neuausrichtung Ihres Teams





# DIE KRAFT DES SPIELS NUTZEN

## Kooperationsspiele und Energizer



### IHR GEWINN

Ein „Koffer“ voller Möglichkeiten  
für Spiel, Spaß und aller beste  
Gruppenarbeit,

Neue Ideen, Möglichkeiten, Spiele  
und Rätselabenteuer,

Alternative  
Kennenlernmöglichkeiten für  
Gruppen









Frische Gruppen-Power, wenn der  
„Akku“ einmal leer ist

Gemeinschaftsgefühl

### UM WAS ES GEHT

Die Erkenntnis, dass Spiele ein wertvolles Medium emotionalen und sozialen Lernens sein können, wird wohl am nachhaltigsten von der Spielepädagogik vertreten. Unsere besondere Aufmerksamkeit gilt den kooperativen Spielen, die als ein bewusster Gegenpol zur vorherrschenden Konkurrenzorientierung auch im Spiel und Sport begriffen werden. Wenngleich mit Spielen sehr vielfältige pädagogische Zielvorstellungen verbunden werden, liegt ein wichtiger Akzent doch immer auf dem Spaß am gemeinsamen Tun, auf Spontanität, Ungezwungenheit und auf der Botschaft, dass das Mitmachen wichtiger ist, als die Präsentation von Ergebnissen.

### DAS ERLEBEN SIE

-  Energizer
-  Warming up Spiele
-  Kennenlernspiele
-  Kooperationsspiele
-  Wahrnehmungsspiele
-  Vertrauensspiele
-  Abenteuerspiele
-  Reflexionsspiele

in der direkten Umsetzung mit der Gruppe

Sie sollten min. 8 Personen sein.

Bringen Sie bitte bequeme Kleidung mit, die auch schmutzig werden darf. Am besten direkt anziehen! 😊

### Mehr Infos & Möglichkeiten

[www.kompetenzschmiede-saar.de](http://www.kompetenzschmiede-saar.de)

[info@kompetenzschmiede-saar.de](mailto:info@kompetenzschmiede-saar.de)

06848 / 88 09 751





# KOLLEGIALE (FALL-) BERATUNG

## Das KoSAAR-Schema



### IHR GEWINN

Erkenntnis und Verständnis,  
ungeahnte Möglichkeiten,  
Neue Perspektiven auf bekannte  
Herausforderungen und  
Probleme,  
Methodenvielfalt,  
Reflexion Ihrer eigenen  
Einstellung und deren  
Auswirkung(en),  
zahlreiche Lösungsideen für Ihre  
Fälle

### Mehr Infos & Möglichkeiten

[www.kompetenzschmiede-saar.de](http://www.kompetenzschmiede-saar.de)

[info@kompetenzschmiede-saar.de](mailto:info@kompetenzschmiede-saar.de)

06848 / 88 09 751



### UM WAS ES GEHT

Die Arbeit mit Menschen verlangt uns oft einiges ab.

Finden Sie sich auch ab und an in Situationen wieder, in denen Sie keine Lösung für das Problem haben?

Kennen Sie die Situationen, in denen Sie mit Ihrem eigenen Repertoire nicht weiterkommen?

Nicht schlimm, das kennen wir doch alle und ist völlig natürlich.

Entscheidend ist vielmehr, ob Sie sich an diesem Punkt Ihre eigene Grenze eingestehen und anderen mitteilen können.

Schon Joseph Luft und Harry Ingham zeichneten 1955 ein Bild (Das Johari-Fenster), das uns einfach und einleuchtend zugleich deutlich macht, dass wir alle einen sog. „Blinden-Fleck“ haben, also etwas, was andere an uns wahrnehmen, wir selbst jedoch nicht an uns erkennen.

Mit unserem Schema der Kollegialen (Fall-) Beratung nach KoSAAR wollen wir Ihnen und Ihrem Team zeigen, wie schnell und einfach, sowie hilfreich und verblüffend es ist, wenn wir mit unserer natürlichen „Schwarmintelligenz“ arbeiten.

### DAS ERLEBEN SIE

- Das Ablaufschema der Kollegialen (Fall-)Beratung nach KoSAAR
- Kreative und agile Methoden für Gesprächsgruppen
- Moderation Ihrer spezifischen Fallberatung oder eines Fallbeispiels
- Befähigung zur eigenständigen Fallberatung in Ihrem Team



# SOZIALE SYSTEME VISUALISIEREN

## Mit kreativen Techniken soziale Beziehungen erfassen

### UM WAS ES GEHT

Sie müssen nicht Malen oder Zeichnen können um Familien oder ein Sozialumfeld darzustellen. Wir laden Sie stattdessen, gemäß unserem Slogan „*Hinsehen – Fühlen – Verstehen – Begreifen*“ auf ein Abenteuer ein, die uns umgebenden Systeme einmal über einen anderen Weg zu erleben und zu begreifen. Ein\*e jede\*r von uns ist seit der Geburt in ein Koordinatensystem eingebunden, dem Stammbaum. Schon in der Bibel mit Adam und Eva existieren Aufzeichnungen über Sozialstrukturen. Fügen wir diesem Stammbaum weitere Informationen hinzu, so sprechen wir von einem Genogramm – die älteste Form des systemischen Arbeitens. Lernen Sie verschiedene Formen des Skizzierens von Familien, Freunde, Sozialumfeld, Klassen- und Gruppenstrukturen etc. kennen und entdecken Sie so durchaus bislang verborgene Zusammenhänge und Erkenntnisse oder erlernen Sie die Instrumente zur Verwendung in Ihrer beruflichen Tätigkeit mit Menschen(-gruppen).

### DAS ERLEBEN SIE

- Grundlagen der Genogrammarbeit
- Genogramme erstellen und „lesen“
- Weitere Darstellungsmethoden sozialer Systeme, bspw. Soziogramm, ECO-Map, Ressourcen-Atom, VIP-Karte etc.

Es werden keine eigenen Familienstrukturen/-themen behandelt. Dies kann ausschließlich in dafür vorgesehenen Coachings/Therapien stattfinden.

### IHR GEWINN

Erkenntnis und Verständnis für soziale Systeme,  
ungeahnte Möglichkeiten,  
neue Perspektiven auf bekannte Herausforderungen und Probleme,  
Versteckte Zusammenhänge aufdecken,  
Einblick und Durchblick in schwierige Gruppenkonstellationen

### Mehr Infos & Möglichkeiten

[www.kompetenzschmiede-saar.de](http://www.kompetenzschmiede-saar.de)

[info@kompetenzschmiede-saar.de](mailto:info@kompetenzschmiede-saar.de)

06848 / 88 09 751





# HOCHWERTIGE FREIZEITANGEBOTE

planen – durchführen –  
reflektieren



## IHR GEWINN

Professionell pädagogische  
Angebote sicher planen,  
fundierte und gezielte Förderung  
in Ihren Einzel- und  
Gruppenangeboten,  
Wissen über die Zusammenhänge  
und Auswirkungen,  
wie Vermitteln, Lernen und Spaß  
gemeinsam und zielgerichtet  
funktionieren

## Mehr Infos & Möglichkeiten

[www.kompetenzschmiede-saar.de](http://www.kompetenzschmiede-saar.de)

[info@kompetenzschmiede-saar.de](mailto:info@kompetenzschmiede-saar.de)

06848 / 88 09 751



## UM WAS ES GEHT

Was unterscheidet ein x-beliebiges Freizeitangebot von einem pädagogischen?

Wozu sollte man überhaupt pädagogisch arbeiten? Kann das nicht jede\*r?

Diese Kompetenzschmiede richtet sich insbesondere an Teilnehmer\*innen, die pädagogisch arbeiten wollen. Der Fokus liegt hierbei auf der Freizeitpädagogik.

Sie bekommen einen praxisnahen Einblick in den Aufbau eines pädagogischen Angebots (bspw. Anlass, Ziele, methodisch/didaktische Planung, päd. Prinzipien...). Sie erstellen Ihr eigenes Projekt/Angebot in Zusammenarbeit mit den anderen Teilnehmer\*innen und natürlich unserer Unterstützung.

Sie erarbeiten, welche Überlegungen in eine pädagogische Planung einfließen sollten und aus welchen Bereichen die Planenden sich Informationen einholen können, um die Gruppe angemessen zu fördern.

## DAS ERLEBEN SIE

- 🌈 Pädagogisches Arbeiten – was ist das?
- 🌈 Wie plane ich ein pädagogisches Angebot?
- 🌈 Was fließt in die Überlegungen mit ein?
- 🌈 Sinnhaftigkeit von Projekten
- 🌈 Pädagogische Prinzipien

# PERSÖNLICHKEITSENTWICKLUNG



# COACHING

# §

# THERAPIE

für

Kinder, Jugendliche, Erwachsene, Paare, Familien,  
Schüler\*innen, Azubis, Studierende, Fach- und  
Führungskräfte, sowie Teams

# UNSERE HALTUNG

## „E.S. G.E.B.T. KoSAAR Kommunikation“

Unsere Haltung „E.S. G.E.B.T. KoSAAR Kommunikation“ will Ihnen einen ganz besonderen, geschützten und wertschätzenden Rahmen im Begleitungsprozess der Beratungssituationen, Coachingstunden und Trainingsarrangements mit uns ermöglichen.

Dem saarländischen entlehnt „Es gibt“ (es gibt) stehen die jeweiligen Buchstaben für:

**E**.rmöglichungshaltung, **S**.ituationsorientiert / systemisch / sozialtherapeutisch, **G**.ehirn-gerecht / ganzheitlich, **E**.mpathisch, **B**.eziehungs- und bedürfnisorientiert, bewusst, sowie **T**.yp-gerecht

## JA, SIE SIND GEMEINT

Privatpersonen, Paare, Familien, Fachkräfte, Leitungs- und Führungspersonen, Lehrende und Lernende, pädagogisch Tätige (bspw. Erzieher\*innen, Betreuer\*innen, Jugendleiter\*innen, Heilerziehungspfleger\*innen, Tagesmütter usw.) Schüler\*innen, Auszubildende, Studierende, Lehrkräfte, Menschen die mit Menschen Arbeiten







AMBULANTE

NEW

SOZIO-/SOZIALTHERAPIE

„Weißt du noch, wer du warst, bevor dir die Welt erzählte, wer du sein sollst?“

(Sonja Schwarzmaier)

### KURZ GESAGT (MEHR DAZU AUF UNSERER WEBSEITE)

- Ihre Umwelt (bspw. Ihre soziale Situation, Arbeit, Wohnen, Versorgung, Freunde/Familie etc.) steht in Beziehung mit Ihrem Krankheitsgeschehen.
- Deshalb wenden wir uns neben Ihrer biologischen Beeinträchtigung (bio-/medizin-) auch den psychischen Faktoren (psycho-) und Umweltfaktoren (sozial-) zu.
- Wir betrachten Sie als Person in Ihrer Gesamtheit (bio-psycho-sozial).
- Wir erarbeiten gemeinsam Lösungsschritte und Zukunftsperspektiven,
- wollen Veränderungen bewirken,
- ins Tun kommen

### Nutzen Sie das therapeutisch-beratende und kooperierende Angebot beispielsweise, wenn

- Sie unter krankmachenden (psychosozialen) Problemen leiden.
- Sie aufgrund von psychosomatischen Erkrankungen Verhaltensweisen haben, die für Sie und/oder im Umgang mit anderen Menschen hinderlich sind.
- Sie Ablehnung, Kritik oder ständigen Ärger mit sich und/oder anderen erleben.
- Sie mit den Ansprüchen Ihres (beruflichen) Alltags nicht mehr klarkommen.
- Sie sich intensiv mit ihrem „Selbst“ (Selbstwertgefühl, Selbstbewusstsein, Selbstvertrauen, Selbstsicherheit usw.) beschäftigen wollen
- und sich neu kennenlernen und aufstellen wollen.

**Kurzum: Die Therapie ermöglicht Ihnen Selbstmanagement und Selbstentwicklung.**

Unsere Sozialtherapie findet üblicherweise in Einzelterminen, Paarterminen und/oder Familienterminen statt.

### ZIELGRUPPE (DERZEIT KEINE KASSENABRECHNUNG MÖGLICH)

Alle Menschen (ab dem 18 Lj.), die sich interessieren und angesprochen fühlen, an ihren zwischenmenschlichen Beziehungen und mit sich selbst arbeiten zu wollen, sich somit (wieder) mehr Eigenmacht zurückholen und sich Selbst-ENTWICKELN möchten.

Ich freue mich auf die Begegnung und unsere Zusammenarbeit

Daniel Dieudonné

**Sozialtherapie und Coaching ersetzen keine Psychotherapie und keinen Arzt,  
und wollen es auch nicht!**



# BERATUNG & COACHING



FÜR KINDER; JUGENDLICHE; AZUBIS UND STUDIERENDE

## Kinder-Lern-Coaching (für Kinder von 10 bis 12 Jahren)

Sie suchen kompetente und raffinierte Begleitung für Ihr Kind?

Hat die Coronakrise und der Lockdown bei Ihrem Kind auch zu Schulangst, Unsicherheit, Lernschwierigkeiten u.ä. geführt?

Finden Sie auch VOR-Hilfe ist besser als NACH-Hilfe?

*Dann sind Sie bei uns genau richtig!*

Ich zeige ihrem Kind/ihren Kindern Lernmethoden die unseren natürlichen Bedürfnissen des Gehirns entsprechen und dabei bzw. gerade deswegen SPASS und FREUDE am Lernen und Neues erfahren bringen! Gleichzeitig wird ihr Kind motiviert und in seiner Selbstwirksamkeit (wieder) gestärkt.

Mein Know how aus Pädagogik, Sozialer Arbeit, Sonder- (schul-) pädagogik, gehirn-gerechtem Arbeiten (Lehren & Lernen), Kinder- und Jugendcoaching, sowie Lerncoaching ermöglicht Ihnen und Ihrem Kind einen besonderen Begegnungsprozess mit mir.



Ihr/Euer Lerncoach

Andreas Brixner (Andy)

Geschäftsführender Gesellschafter KoSAAR

Ich freue mich Sie als Eltern kennen zu lernen und mich gemeinsam mit Ihnen und Ihrem Kind auf den Weg in eine selbstbewusste und starke Zukunft zu machen.



## Jugend-Lern-Coaching (für Jugendliche von 13 bis 17 Jahren)

Du suchst kompetente und raffinierte Begleitung um besser mit dem Lernstoff klar zu kommen?

Hat die Coronakrise und der Lockdown bei Dir auch zu Schulangst, Unsicherheit, Lernschwierigkeiten u.ä. geführt?

Hält dich die bescheuerte Prüfungsangst auch immer wieder davon ab, den Stoff, den du zu Hause noch konntest, im Leistungsnachweis hinzuschreiben?

*Dann bist Du bei mir genau richtig!*

Ich zeige Dir Lernmethoden die du garantiert noch nie gesehen hast und dabei bzw. gerade deswegen SPASS und FREUDE am Lernen und Neues entdecken bringen! Gleichzeitig wirst Du motiviert und in deinem Selbstbewusstsein (wieder) gestärkt. Und mit den richtigen Techniken und Training, hast Du auch bald die Prüfungsangst im Griff!

Mein Know how aus Pädagogik, Sonder- (schul-) pädagogik, gehirn-gerechtem Arbeiten (Lehren & Lernen), Kinder- und Jugendcoaching, sowie Lerncoaching ermöglicht Dir, wieder SPASS am Lernen zu entwickeln. Du kannst leichter und schneller vorankommen und so wieder selbstbewusster werden.

*Dein Lerncoach*

*Andy*



Ich freue mich, Dich kennen zu lernen und mich gemeinsam mit Dir auf den Weg in eine selbstbewusstere und starke Zukunft zu machen.

# ER-FOLG-REICH IN BERUF, AUSBILDUNG UND STUDIUM

**UPDATE**

## LERN-COACHING FÜR ERWACHSENE, AZUBIS UND STUDIERENDE

Sie suchen kompetente und raffinierte Begleitung, um das, was Ausbildungsbetriebe, Hochschule, Uni, Fachschule u.ä. nicht leisten (können) auszugleichen?

Sie leiden bspw. unter Prüfungsangst, Stress, Lern- oder Vortragsschwierigkeiten?

Wir bieten Ihnen Unterstützung zum Erlernen, Erarbeiten und Trainieren von u.a.:

- 🌸 Lernwerkzeuge „Lernen-Lernen“ (gehirn-gerechte Lerntechniken)
- 🌸 persönlichem Zeitmanagement
- 🌸 Anti-Prüfungsangst-Techniken und Training
- 🌸 individueller Selbstorganisation
- 🌸 Erweiterung Ihrer Vortragsfähigkeiten für bspw. Referate
- 🌸 Sicher Präsentieren und Auftreten
- 🌸 Er-Folg-REICH kommunizieren
- 🌸 Wissenschaftlichem Arbeiten in der Sozialen Arbeit
- 🌸 Ihre Abschlussarbeit: von der Idee bis zur fertigen Arbeit

Unser Know how aus Pädagogik, Sozialer Arbeit, Sonder- (schul-) pädagogik, gehirngerechtem Arbeiten (Lehren & Lernen), Kinder- und Jugendcoaching, Lerncoaching, Erwachsenenbildung, Sozialtherapie, sowie systemischem und psychosozialem Arbeiten, ermöglicht Ihnen einen besonderen Begegnungsprozess mit uns.



### Ihre Coachingpartner

**Andreas Brixner & Daniel Dieudonné (v.l.)**  
Geschäftsführer KoSAAR

Wir freuen uns Sie kennen zu lernen und uns gemeinsam mit Ihnen auf den Weg zu machen.

# Schüler\*innen-NACHHILFE



NEW



Ich unterstütze Ihr Kind gerne in seinem Bemühen Aufgaben und Zusammenhänge zu verstehen und sein Wissen anwenden zu können.

Dabei erkläre ich ihm gerne die Aufgaben immer wieder, bis es sie verstanden hat. Ich übe mit ihm, bis es sein Wissen sicher anwenden kann.

Gemeinsam mit dem Kind nähern wir uns dem Lernstoff und suchen zu ihm passende Lernmöglichkeiten, um ohne meine Hilfe den Stoff lernen zu können, damit es mich schnellstmöglich nicht mehr braucht.

Mein Know how aus Pädagogik, Sonder- (schul-) pädagogik, gehirn-gerechtem Arbeiten (Lehren & Lernen), Kinder- und Jugendcoaching, sowie Lerncoaching ermöglichen es Ihrem Kind, seine Noten wieder zu steigern, sodass sich das Lernen auch wieder lohnt und sich Erfolge einstellen.

## Zielgruppen:

Schüler\*innen im Alter von 10 bis 15 Jahren.

## Fächer:

Mathe, Deutsch, Naturwissenschaften (ohne Physik) und Gesellschaftswissenschaften



Dein Lerncoach

*Andy*

Ich freue mich, Sie und Ihr Kind kennen zu lernen und mich gemeinsam mit Ihnen auf den Weg in eine selbstbewusstere und starke Zukunft zu machen.



# PERSÖNLICHKEITSCOACHING FÜR ERWACHSENE (ab 18 Jahren)



**Sie suchen kompetente und raffinierte Begleitung rund um**

- 🌈 Ent-WICKLUNG Ihrer Persönlichkeit
- 🌈 Ent-WICKLUNG Ihrer Paarbeziehung
- 🌈 Lebens- und Erziehungsfragen
- 🌈 Konflikt- und Krisensituationen mit sich und anderen (privat u/o beruflich)
- 🌈 Anhaltende Stress-, Trauer-, Ärger-, Wutsituationen
- 🌈 Kommunikationscoaching
- 🌈 Selbstmanagement, Selbstwirksamkeit, Selbstentwicklung

mal mit not-WENDIG-em Ernst und mal mit passendem Humor.

Ihnen ist das persönliche Gespräch wichtig, ein Gespräch, in dem Sie keine Angst vor Verurteilung haben müssen.

**Dann lassen Sie uns ein Stück des Weges gemeinsam gehen.**

Unser Know how aus Pädagogik, Sozialer Arbeit, Sonder- (schul-) pädagogik, gehirngerechtem Arbeiten (Lehren & Lernen), Sozialtherapie, Kinder- und Jugendcoaching, Lerncoaching, Erwachsenenbildung, sowie systemischem und psychosozialem Arbeiten, ermöglicht Ihnen einen besonderen Begegnungsprozess mit uns.





# TEAM- UND FÜHRUNGSKRÄFTE COACHING

## FACHBERATUNG, KOLLEGIALE (FALL-)BERATUNG INTERVISION

„Erfolgsfaktoren“ und „Veränderungsbremser“ stehen im gegenseitigen Abhängigkeitsverhältnis. Der wichtigste Faktor zu gelingender Arbeit, ob als Führungskraft, Team oder Professioneller in der täglichen Arbeit mit Menschen/Ihrer Zielgruppe, ist nach wie vor der Mensch selbst. Die Überzeugung, dass sich Menschen primär an ihrem Verstand und rationalen Überlegungen orientieren und daneben die Gefühle eher ausblenden, ist nicht weiter zutreffend. Empirische Hirnforschungen zeigen: Nicht der Verstand, sondern die Gefühle lenken unser Denken, Wünsen und Handeln. Und so stimmt es eben nicht, dass Verstand und Vernunft allein verlässliche und universelle Werkzeuge sind. Vielmehr sind die genauen Kenntnisse der menschlichen Psyche, zuallererst der eigenen, des Verhaltens und des Systems, in das der Einzelne eingebettet ist, die Voraussetzungen dafür, die besten Entscheidungen zu treffen.

Veränderungspotenziale stecken dabei gleichfalls in jedem Menschen, auch wenn Veränderungen zumeist zu Beginn mit Ressentiments ausgestattet sind, so ist es dennoch – vor allem durch ‚gute‘ (Beg-)Leitung – möglich, nicht stur auf das, was immer schon funktioniert hat zu beharren. „Das Gehirn und damit auch der Mensch selbst, sind ein Leben lang fähig zu wachsen, sich zu verändern, zu entwickeln (Neuroplastizität).

Stecken Sie derzeit in Problemen und/oder Krisen für sich selbst, ihr Team oder als Führungskraft mit Klienten/Ihren Mitarbeitenden, Eltern oder anderen Personengruppen?

Haben Sie bereits alles versucht, was Ihnen als Professionelle zu dem Fall einge-FALL-en ist?

Sind Sie also auf der Suche nach neuen Ideen, Strategien, Techniken, Möglichkeiten u.ä.?

Wollen Sie sich als Führungskraft entwickeln, Ihren Stil, Ihre prof. Haltung finden?

Oder betreffen Sie andere berufliche Themen, die Sie entwickeln oder vertrauensvoll besprechen wollen?

**Wir begleiten und moderieren Ihre Prozesse gerne als**

- 🌸 Teamcoaching
- 🌸 Päd. Fachberatung
- 🌸 Führungskräftecoaching
- 🌸 Kollegiale (Fall-)Beratung

In Einzeltreffen oder als längerfristig angelegte, regelmäßige Coachings, je nach Ihren Wünschen und Bedürfnissen.

# Themenabende

In unseren Themenabenden wollen wir Sie auf einen Ausflug in ein von Ihnen gewähltes Thema mitnehmen. Sie erhalten die Möglichkeit, sich rasch und eindrucksvoll einen Einblick in die Thematik zu verschaffen und nehmen erste Inhalte aus den Themen mit nach Hause, in Ihren Arbeitsbereich, Ihre Freizeitgruppe, Jugendgruppe, Team u.v.a.m.

Unsere Themenabende sind hervorragend für bspw. **Elternabende, Teamsitzungen, Infoabende Ihrer Einrichtung, Schule**, usw. geeignet.

Die Abende können individuell mit Ihnen besprochen und geplant werden.

I.d.R. sind 1 – 2 Zeitstunden dafür vorgesehen.

## UNSERE THEMENAUSWAHL FÜR SIE

Kurs Nr.	Titel	Kurzbeschreibung
T1	Achtsam Kommunizieren	Das 4-Stufen-Modell der Gewaltfreien Kommunikation nach M. Rosenberg
T2	Krisen- und Konfliktmanagement	Zusammenhänge und Unterschiede, einige Bewältigungstechniken
T3	Impact-Techniken	Mnemotische Prinzipien, einige Impacts für den Alltag
T4	Birkenbihl-Methoden	Power einer „ABC-Liste“
T5	Gehirn-gerechte Präsentationstechniken	Wie Sie Ihren Unterricht, Ihre Vorträge oder Trainings gehirn-gerecht gestalten
T6	Lernen lernen	Elemente und Techniken zum leichteren Lernen
T7	Kollegiale (Fall-)Beratung	Möglichkeiten und Grenzen der kolleg. Beratung, Das Beratungsschema im Überblick
T8	„Selbst“	Der Weg zu mehr Selbstvertrauen, Selbstbewusstsein, Selbsterkenntnis, Selbstwirksamkeit und Selbstentwicklung
T9	Anti-Ärger-Strategien	Techniken für ein effektiveres Ärgern



# INFO-TREFFEN

„EIN-BLICK IN DIE KOMPETENZSCHMIEDE“

Nicht nur schreiben, sondern (ER-)LEBEN, gemäß unserem Slogan

Hinsehen • Fühlen • Verstehen • Begreifen

Sie sagen:

„Die Angebotspalette lesen ist ok,



der Flyer gab mir einen Überblick,



die Website gibt mir Details zu den Angeboten



und eine Beschreibung des Werdegangs der „Herren der Kompetenzschmiede“.



Doch habe ich **noch Fragen**, fehlt mir das **persönliche Kennenlernen**, **live Erleben** und das **Gespräch**.“

**Treffer!** Das sehen wir genauso und kommen sehr gerne zu einem Infotreffen, völlig kostenfrei, zu Ihnen.

**Mit dabei: Unsere „Angebotspalette“.** Wir stellen Ihnen exklusiv alle unsere Angebote im persönlichen Gespräch vor, klären Fragen, Hintergrundinfos, Preisanfragen, Möglichkeiten, Ideen u.v.a.m.

ALLES, was nur schwerlich oder knapp über Papier, Netzwerke, Social Media, Website, Flyer & Co. erfahren werden kann, wird bei dem Treffen ermöglicht.

Nicht umsonst **ABER KOSTENLOS!**



## UND SO ERREICHEN SIE UNS



[www.kompetenzschmiede-saar.de/](http://www.kompetenzschmiede-saar.de/)



[info@kompetenzschmiede-saar.de](mailto:info@kompetenzschmiede-saar.de)



[www.facebook.com/KoSAARDieudonneBrixnerGbR](http://www.facebook.com/KoSAARDieudonneBrixnerGbR)



[www.instagram.com/kompetenzschmiede\\_saar/](http://www.instagram.com/kompetenzschmiede_saar/)



[www.youtube.com/channel/UCMugx98LpPmsJ9CSlarFF8Q](http://www.youtube.com/channel/UCMugx98LpPmsJ9CSlarFF8Q)



[www.linkedin.com/in/daniel-und-andreas-dieudonne-und-brixner-gbr-338568231](http://www.linkedin.com/in/daniel-und-andreas-dieudonne-und-brixner-gbr-338568231)



[https://www.xing.com/profile/Daniel\\_Dieudonne/cv](https://www.xing.com/profile/Daniel_Dieudonne/cv)



06848 88 09 751

