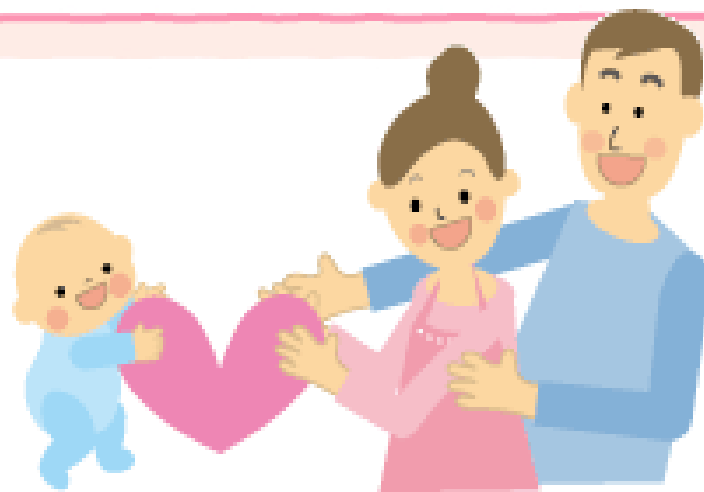


北大病院での立ち会い出産



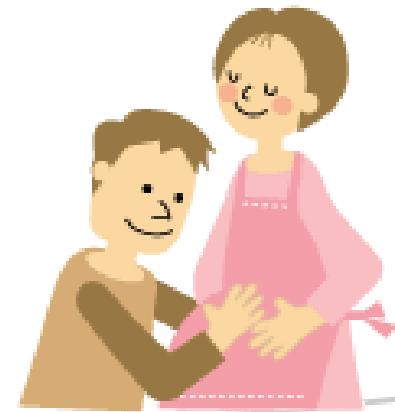


立ち会い出産の目的



当院ではご出産される方の夫、ご家族の方の立ち会いを行っています。

当院での立ち会い分娩の考え方は、「陣痛から出産までのつらい時期に産婦さんのサポートをし、協力して乗り越え、赤ちゃん誕生の喜びを分かち合う」というものです。





北大病院での立ち会い出産



- ・ 安全のため、分娩終了まで分娩監視装置(モニター)を装着しています。
- ・ 状況に応じ、陣痛促進剤を使用することがあります。
- ・ 医師が必要と判断した際、会陰切開を行うことがあります。
- ・ 立ち会いは原則2名とさせていただきます。
- ・ 助産師・看護師・産婦人科医・新生児科医が待機しています。
- ・ 緊急の際、一時的に退室をお願いする事があります。
- ・ 帝王切開になった際、立ち会いはご遠慮して頂いております。
- ・ 臍帯(へその緒)の切断は医療者が行ないます。



立ち会い時のお願い



- 分娩第Ⅱ期の立ち会いの際は予防衣（使い捨てのガウン）の着用をお願いしています
- ビデオカメラ、カメラ、レコーダー等の操作はご自身でお願いします。撮影時は産婦さんの頭側からの撮影のみとさせていただきます
- スマートフォン・タブレットで撮影する際は周囲の機器に影響を与えない為「機内モード」として下さい

お部屋の様子(陣痛分娩室 LDR: Labor Delivery Recovery)
当院にはLDRが2部屋あります



赤ちゃんの心音・
お腹の張りを診る
モニター

赤ちゃんのベッド



出産の時にお部屋にあるもの



赤ちゃんのベッド



赤ちゃんの心音・
お腹の張りを診る
モニター

🌻 赤ちゃんの心音・お腹の張りを診るモニター 🌻

お母さんのお腹に付けて、
赤ちゃんの
心拍数を測ります。

お母さんのお腹に付けて、
おなかの
張りの強さを測ります

赤ちゃんの
心拍数を示しています。

おなかの張りの強さを
示します

記録の紙が
出てきます。



LDR 奥に入っていくと・・・

出産の際、
この辺りで過ごして
いただきます

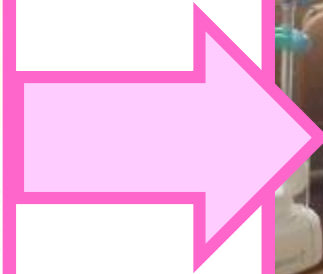


赤ちゃんのベッド

お母さんのベッド



ベッドが分働台に変わります



陣痛の時、
力を入れる時に
握ります

足を乗せる
ステップ





立ち会いする方から見た様子



足を乗せる
ステップ

陣痛の時、
力を入れる時に
握ります





赤ちゃんが産まれてから…



- 臍の緒を切った後、
新生児科医により診察等があります。
- 産婦さんの処置の際、
一時的に退室をお願いする事があります。
- 処置が終わった後、
面会やビデオ撮影をする事が出来ます。

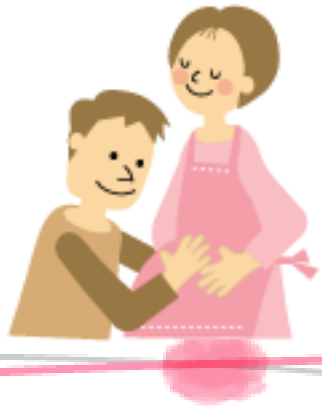
🌻 立ち会い出産にあたって 🌻

- 出産の際は、産婦さんの頭側にいてください。
- いきむ時に頭を支えたり、陣痛の合間に汗を拭いたり、お水を飲ませてあげてください。
- 産婦さんを励ましてください！
- 気分が悪くなったら早めにスタッフに声をかけてください。



🌻 立ち会い出産にあたって 🌻

- マッサージなどを行い、産婦さんの気持ちに寄り添うことが大切です。
- 長期戦になるかもしれません！互いに頑張りましょう！
- 冷静に対応し、安心感をあたえてあげましょう。





赤ちゃんの誕生を
一緒に迎えられることは、とても素敵ですね



素晴らしいひとときとなるよう、
一緒に頑張りましょう

