



WOHNEN AM IBMER MOOR

Luxuriöse Penthouse-Wohnung

WOHNFLÄCHE GESAMT = 106,89 m ²				
Schlafzimmer 1	Abstellraum	WC	Bad	Wohnbereich
14,35m ²	1,19m ²	1,98m ²	9,59m ²	41,19m ²
Schlafzimmer 2	Vorraum	Keller	Garten	Dachterrasse
11,45m ²	9,32m ²	7,43m ²	-	70,85m ²

Kaufpreis gesamt Brutto

€ 490.000,-

Schon beim Betreten zeigt sich der exklusive Charakter dieser tollen vollmöblierten Penthouse-Wohnung.

Ein hochwertiger Parkettboden in Fischgrätenoptik zieht sich durch alle Wohnräume. Badezimmer und WC wurden mit schönen Fliesen ausgelegt.

Das geräumige Badezimmer ziert sich mit einer Badewanne und einer großen Duschkabine. Ein stillvoller Waschtisch mit einem großen beleuchteten Spiegel komplettieren die optimale Raumgestaltung. Waschmaschine und Trockner sind ebenfalls Teil der zugehörigen Ausstattung.

Das einzigartige Wohnambiente spiegelt sich in allen Räumen wider, der große lichtdurchflutete Wohnbereich wurde mit viel Liebe zum Detail eingerichtet.

Die schwarze, topmoderne Küche entspricht dem höchsten Standard.

Die Wohnung verfügt über zwei Schlafzimmer, mit Zugang zur Terrasse.

Zum aktuellen Zeitpunkt wird eines der Schlafzimmer als Ankleidezimmer genutzt und wurde daher bereits mit zwei großen Wandschränken, die genügend Platz bieten ausgestattet.

Im Schlafzimmer zeigt sich ebenfalls ein Hauch von modernem Luxus. Ausgestattet mit einem großen Doppelbett und exklusiven Designerlampen von Joop.

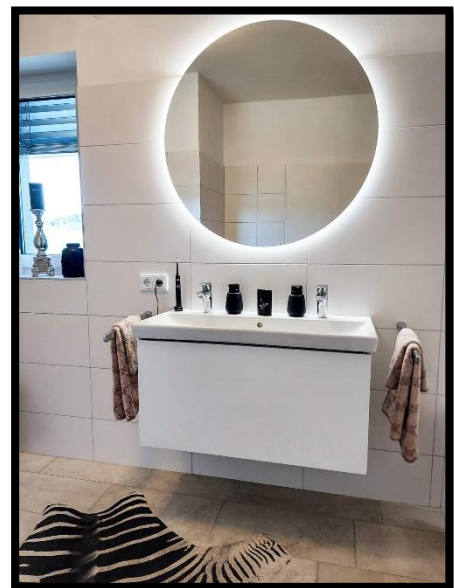
Ein weiteres Highlight ist die große Dachterrasse, die einen atemberaubenden Panoramablick auf die Salzburger Bergwelt zu bieten hat.

Die erstklassige, mit Designermöbeln und Lampen ausgestattete Wohnung wird vollmöbliert verkauft, dazu gehören zusätzlich ein großer Kellerabteil, sowie zwei Tiefgaragenstellplätze.

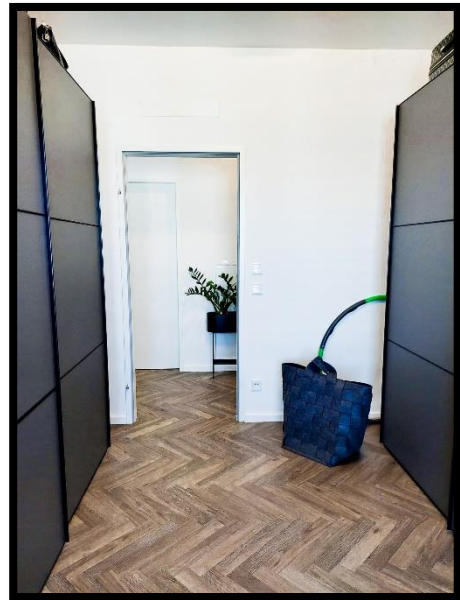
Wohn-Essbereich



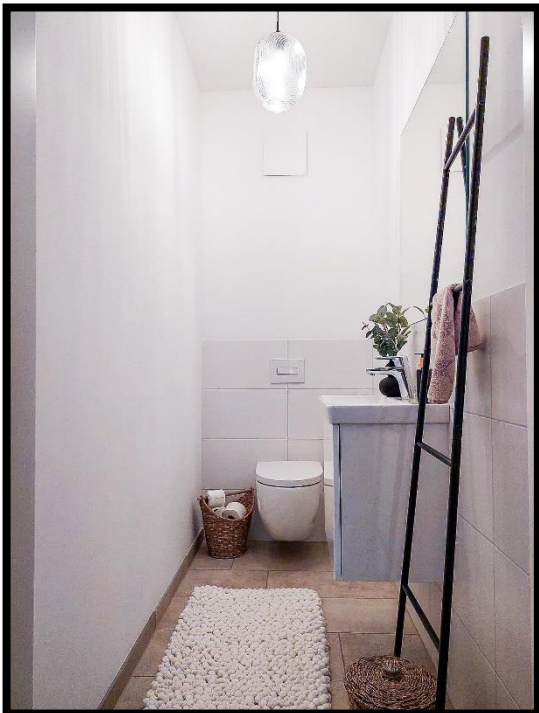
Badezimmer



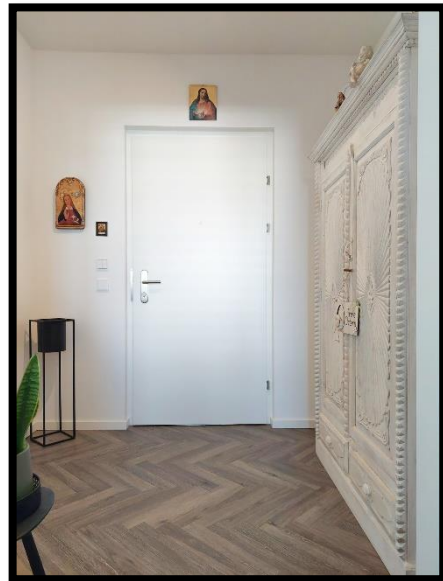
Schlafzimmer / Ankleideraum



Toilette



Flur



Dachterrasse mit Panoramablick

