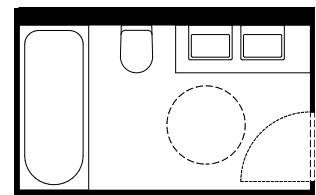
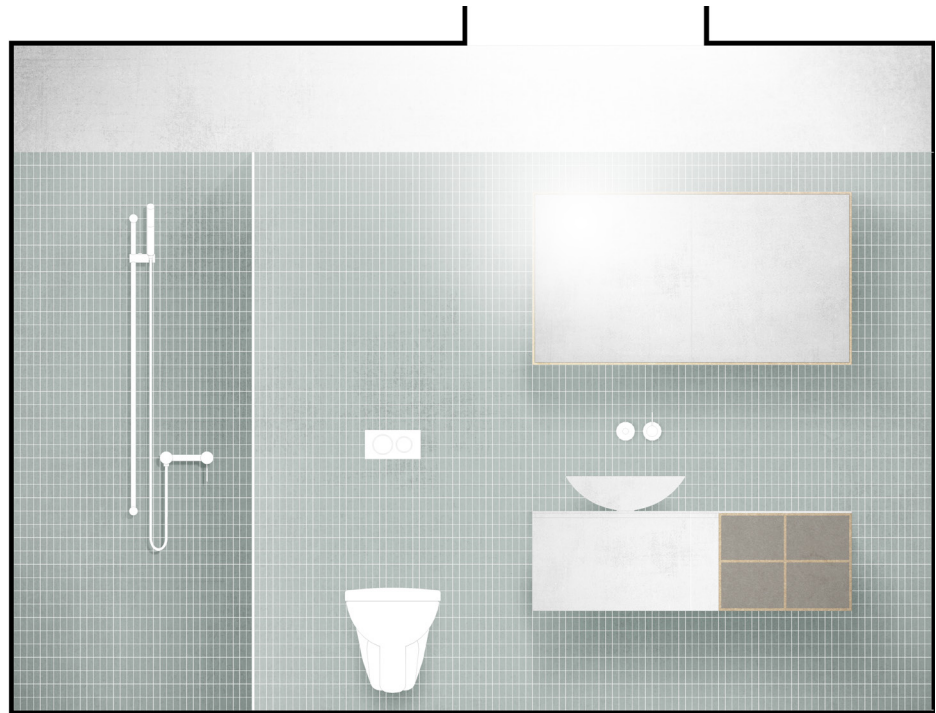
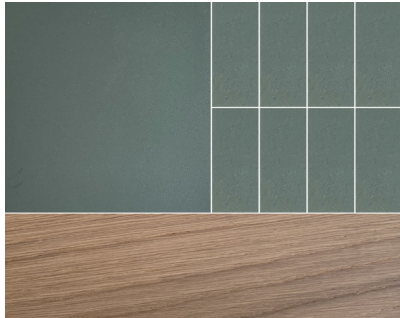


Wohnen am Sonnenweg

Nasszellen Bad



Spiegelschrank
falper. Shape.Evo
oder ähnlich

Wandmischer
arwa. arwa-twinplus 2-point
oder ähnlich

Waschbecken aufgesetzt
falper. Ciotola d = 430mm
oder ähnlich

Waschtischmöbel
falper. Quattro.Zero
oder ähnlich

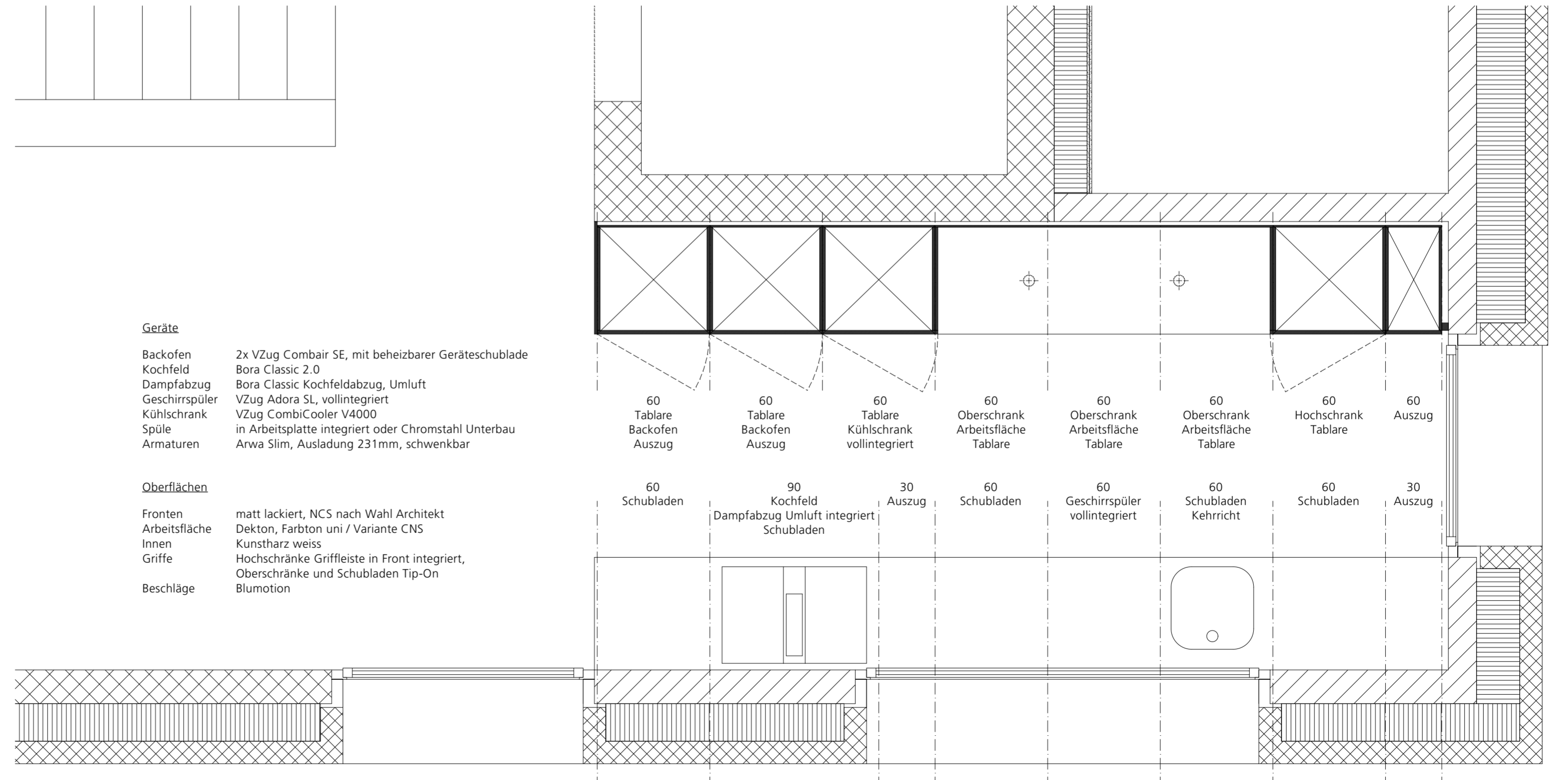
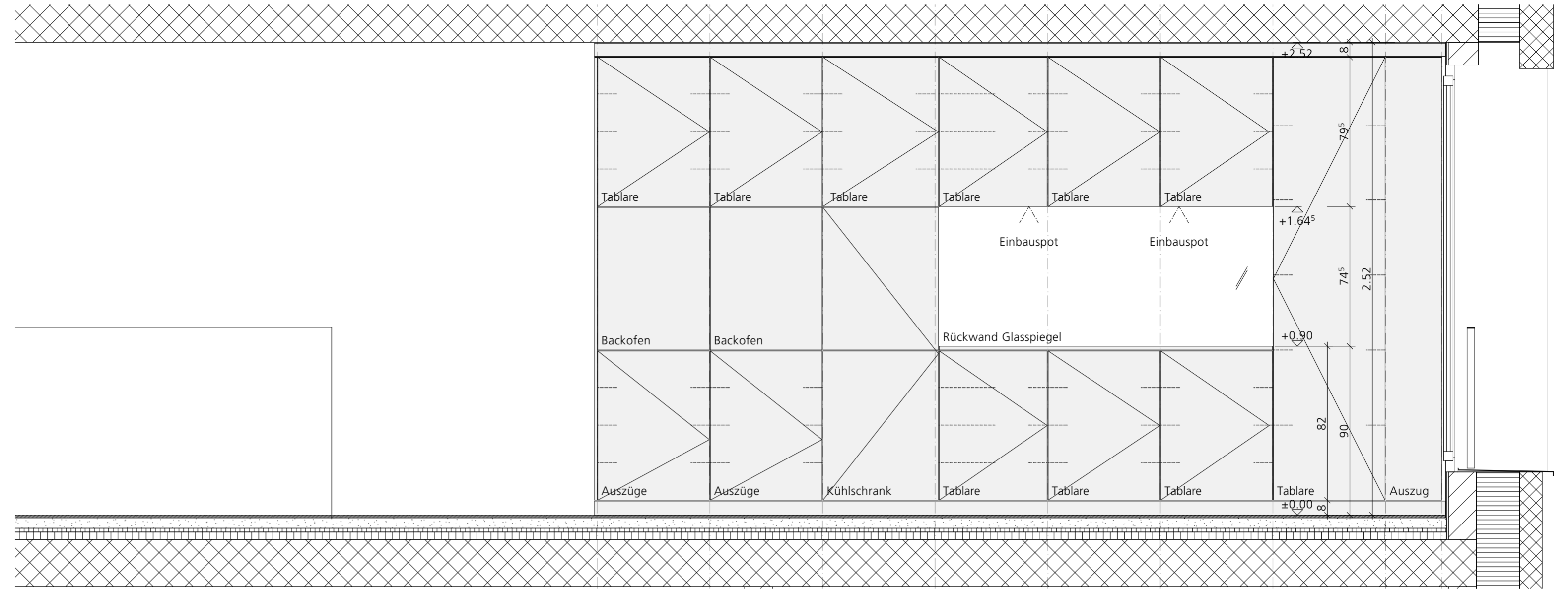


Schreinerfront Attika

Plan Nr. 7.04
 M 1:20

Projektverfasser: Architheke AG
 Zurzacherstrasse 232 | 5200 Brugg
 T 056 442 21 46
 @ mail@architheke.ch

erstellt 13.01.20
 gezeichnet ch
 Format A3
 ±0.00 408.50 m ü.M.



Geräte

- Backofen 2x VZug Comhair SE, mit beheizbarer Geräteschublade
- Kochfeld Bora Classic 2.0
- Dampfabzug Bora Classic Kochfeldabzug, Umluft
- Geschirrspüler VZug Adora SL, vollintegriert
- Kühlschrank VZug CombiCooler V4000
- Spüle in Arbeitsplatte integriert oder Chromstahl Unterbau
- Armaturen Arwa Slim, Ausladung 231mm, schwenkbar

Oberflächen

- Fronten matt lackiert, NCS nach Wahl Architekt
- Arbeitsfläche Dekton, Farbton uni / Variante CNS
- Innen Kunstharz weiss
- Griffe Hochschränke Griffleiste in Front integriert, Oberschränke und Schubladen Tip-On
- Beschläge Blumotion

