

Liebe Mitglieder und Interessierte,

wie im letzten Newsletter schon angekündigt, ist unsere neue Anlage auf der Kita in Elze inzwischen ans Netz angeschlossen und liefert Strom für die Kinder in der Tagesstätte.

Die Gemeinde profitiert von günstigem, langfristig preisstabilem und grünem Strom und die BEW von einem weiteren Meilenstein mit einer positiven Investition. Das gilt auch für unser neuestes Projekt, das Gründach auf dem Campus W. Geplant ist, Anfang des kommenden Jahres eine ca. 100 kWp Anlage zu errichten, die wir aus neu gezeichneten Mitgliedsanteilen finanzieren können. Die meisten dieser Anteile werden über das INVEST-Programm der BAFA gefördert, was den Erfolg dieser neuen Beteiligungsmöglichkeit zeigt.

Und: Die nächsten Projekte warten schon! Die Pläne für weitere Anlagen 2025 liegen bereits in der Schublade und wir freuen uns auf die Umsetzung mit Ihrer / Eurer Unterstützung. Nicht zuletzt auch durch diese Projekte werden wir uns in die Lage versetzen, nach dem Ende des kommenden Geschäftsjahres auch eine Dividende an unsere Mitglieder ausschütten zu können.

Genauer zu unseren Vorhaben und Terminen findet sich wie immer in unserem Newsletter – wir wünschen viel Spaß und freuen uns auf den weiteren Dialog!

Mit sonnigen Grüßen



Jens Döring & Ulf Gerkens



Unsere PV-Anlagen

Unsere vierte Photovoltaik-Anlage auf der Kita in Elze liefert Strom!

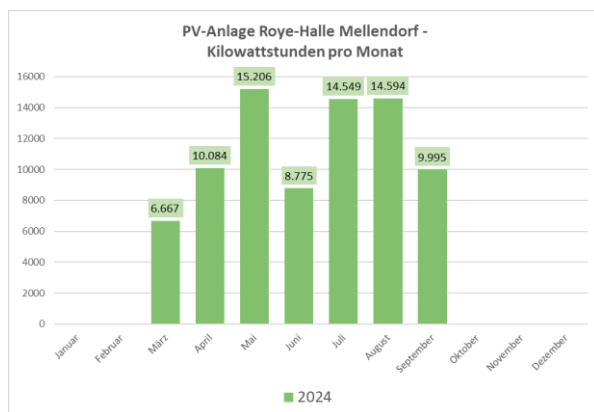


In den letzten sonnigen Oktobertagen ist unsere PV-Anlage auf der Kindertagesstätte in Elze, Wasserwerkstraße in Betrieb gegangen! An den sonnigen Oktobertagen konnten wir noch 65 kWh pro Tag grünen Strom liefern. Auf dem linken Foto sieht man das noch leere Dach und rechts wie sich das Dach heute präsentiert.

Mit dieser Anlage bezieht die Kindertagesstätte etwa die Hälfte ihres Strombedarfs vom eigenen Dach. Die Anlage haben wir auf 20 Jahre an die Gemeinde Wedemark vermietet und sichern uns damit sichere Einnahmen und der Gemeinde einen Strompreis auf heutigen Niveau für 20 Jahre.

Ganz herzlichen Dank an Herrn Wedekind, der das Projekt auf Seiten der Gemeindeverwaltung wieder einmal engagiert betreut hat und unser Technikteam!

Unsere Photovoltaik-Anlage auf der Sporthalle Am Roye-Platz

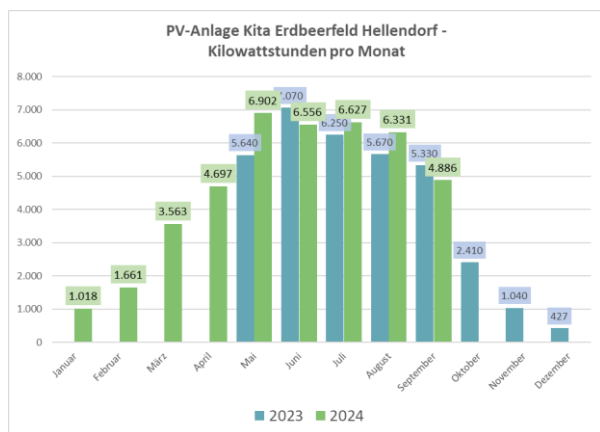


Unsere große PV-Anlage auf der Sporthalle am Roye-Platz lieferte in den Sonnenmonaten Juli und August jeweils gut 14.500 kWh grünen Strom, der über das Jahr zu gut 80% in den Gebäude am Campus W verbraucht wird. Seit Anfang Juli wird der erzeugte

Strom wieder problemlos im Gebäude abgenommen.

Diese große Anlage deckt mit ihren laufenden Einnahmen alle laufenden Kosten der Genossenschaft, so dass wir auf stabiler finanzieller Basis unsere Zukunft planen können.

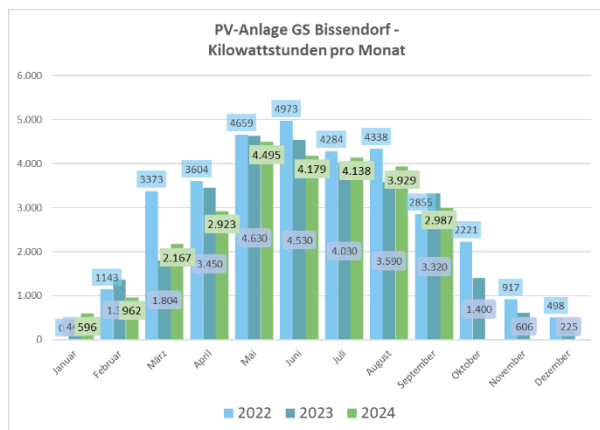
Unsere Photovoltaik-Anlage auf der Kita Am Erdbeerfeld



Die reine Süd-Ausrichtung unserer Photovoltaik-Anlage auf dem Dach der Kita in Hellendorf hat in den Sommermonaten zu deutlich höheren Erträgen als im Vorjahr gesorgt. Mit 288 kWh war der 6. August unser Spitzenwert. Am 27. Oktober übertreffen wir den Monatswert von 2023 bereits deutlich.

Damit konnten wir in diesem Jahr bisher 62% des Strombedarfes der Kindertagesstätte mit unserem 100% erneuerbaren Strom abdecken.

Unsere Photovoltaik-Anlage auf der Grundschule Bissendorf



Unsere Anlage auf der Grundschule in Bissendorf lieferte nach dem wolkenreichen Frühjahr in den letzten Monate Ergebnisse oberhalb von 2023, so dass wir vermutlich etwa auf dem Niveau von 2023 mit knapp 30.000 kWh aus dem Jahr gehen werden. Weiterhin werden rund 60% des erzeugten grünen Stromes in der Grundschule verbraucht.

erzeugten grünen Stromes in der Grundschule verbraucht.



Von unserem Vorstand
Ulf Gerken

Investierende Mitgliedschaft

Unsere Genossenschaft ist von der Bafa als förderfähiges Unternehmen anerkannt. Die Bafa hat uns als „junges, innovatives“ Unternehmen in das INVEST-Förderprogramm aufgenommen.



Neue Mitglieder, die als sogenannte „Investierende Mitglieder“ mit mindestens 10.000 Euro in unserer Genossenschaft Mitglied werden, bekommen von der Bafa 15% ihrer Mitgliedsanteile als einmalige Förderung rückerstattet.

Wir nehmen aktuell gerne Mitgliedsanträge von Investierenden Mitgliedern in Höhe von 10.000 – 20.000 Euro an. Interessenten melden sich bitte bei uns unter der E-Mail info@bewedemark.de.

Aktuell finanzieren wir die Photovoltaikanlage auf dem Flachdach im Schulzentrum Mellendorf mit Mitgliedsanteilen von Investierenden und regulären Mitgliedern mit einer Investition von ca. 100.000 Euro. Wir planen für die nächsten Monate weitere PV-Anlagen, die eine Investition von bis zu 250.000 Euro erfordern.

Investierende Mitglieder haben im Unterschied zu regulären Mitgliedern kein Stimmrecht auf der Generalversammlung. Die Förderbedingungen der Bafa sehen vor, dass das Kapital mindestens 3 Jahre im Unternehmen verbleiben muss.

Wenn Sie Fragen zur Investierenden Mitgliedschaft haben, kontaktieren Sie uns bitte per E-Mail.



Von unserem Vorstand

Ulf Gerken

100 kWpeak auf dem Flachdach am Schulzentrum Mellendorf

Ende Oktober hatten wir die letzte Begehung für den Netzanschluss der beiden Wechselrichter an das Stromnetz der Schule. Nun fehlt uns nur noch die Zusage der Avacon, um die Auftragsvergabe abschließen zu können.



Geplant sind die Elektroarbeiten dann in der schulfreien Zeit während der Osterferien 2025.

Auf dem Gründach werden dann 224 JaSolar Solarmodule mit jeweils 450kW Leistung installiert. Damit entsteht auf dem Campus zu den bereits vorhandenen PV-Anlagen eine Gesamtleistung von ca. 480kWpeak.

Der Eigenverbrauch dieser PV-Anlage wird bei 80% liegen.

In den Verträgen mit der Gemeinde haben wir die PV-Anlage auf 20 Jahre vermietet und sichern der BEW stabile Einnahmen und der Gemeinde einen festen Strompreis auf 20 Jahre.



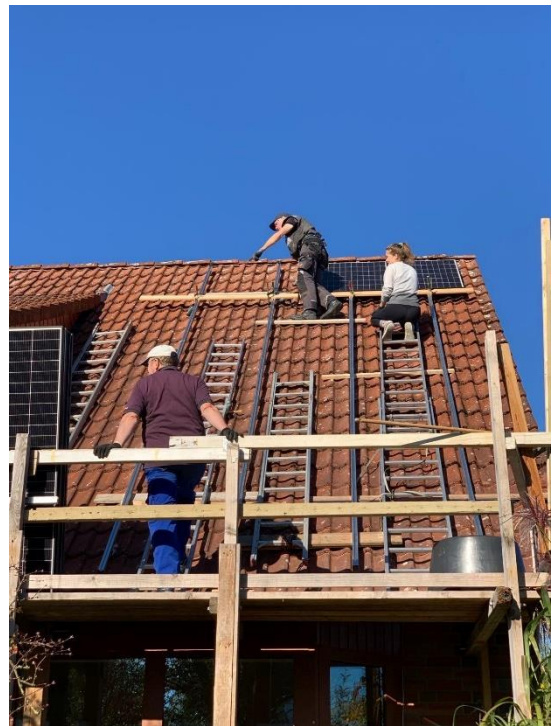


Im Oktober ist unsere Selbstbaugruppe wieder aktiv. Auf dem Dach von Berthold und Irene entsteht dieser Tage eine Photovoltaikanlage als Team-Leistung.

Auf der Südseite des Hauses liegen jetzt 18 Solarmodule à 435 W, 26 Module auf die Nordseite und 10 auf die Flachdachgarage folgen. Damit gehört diese Anlage zu den größeren auf Wedemärker Einfamilienhäusern. Ein Wechselrichter SMA Sunny Tripower X mit Zubehör ist vorgesehen.

Hierzu Bertholds Bericht der Aktion vom letzten Wochenende:

Die Vorarbeiten (Dachhaken, Schienen und Zuleitungen) waren bereits erledigt. Zur Montage der PV-Module hatten wir ein gutes Team mit erfahrenen Leuten (Wilfried, Axel, Berthold) und engagierten Neulingen (Stefan, Claus und unsere Tochter Lena) auf dem Dach. Mit Spaß haben die alten Hasen ihr Wissen und Können weitergegeben und fast nebenbei war am Nachmittag die Arbeit erledigt: 18 Platten fix und fertig verbaut und verkabelt. Helmut, Bernd, Goeff und Hamo kamen zur Begutachtung vorbei.



Irene war überall aktiv: auf dem Gerüst, in der Küche und bei den Gästen.

Abschließend haben wir alle bei schönstem Oktoberwetter Kaffee getrunken und Kuchen gegessen. Hamo hatte eine Runde Eis spendiert. Dank an Hamo. Besser hätte der Tag nicht laufen können!

Heute möchten wir unsere lockere Folge fortführen und eine weitere Aktive vorstellen:

Anja Haedge lebt seit 2000 in der Wedemark, ist verheiratet, hat zwei erwachsene Söhne und arbeitet als Lerntherapeutin mit Kindern mit einer Legasthenie oder Dyskalkulie . Sie bringt sich vor allem in unserem Öffentlichkeitsteam ein.

Warum engagierst du dich in der B.E.W?

Umweltschutz war für mich schon immer ein wichtiges Thema. Erst durch die Demonstrationen der Fridays-for-Future bin ich darauf aufmerksam geworden, wie bedeutend für uns alle das Thema Klimaschutz ist.

Neben dem Klimabeirat der Gemeinde Wedemark bietet mir die B.E.W die Möglichkeit, mich zusammen mit ganz wunderbaren und kompetenten Menschen in diesem Bereich zu engagieren.

Im Öffentlichkeitsteam kümmere ich mich vor allem um die Veranstaltungsreihe „Klimadialog: Nachbarn für Nachbarn“, die wir in einigen Ortsteilen bereits durchgeführt haben. Damit möchten wir Bürgerinnen und Bürgern die Möglichkeit bieten, sich vor Ort niederschwellig und unabhängig über Klimaschutzmaßnahmen zu informieren.



Wir haben in den letzten Jahren die Erfahrung gemacht, dass die B.E.W für ehrenamtliches Engagement vor allem Menschen mit einem technischen Hintergrund anzieht. Das ist auch gut so, denn für unsere Projekte ist das Fachwissen, das viele mitbringen, sehr hilfreich.

Wir würden uns aber bei der Öffentlichkeitsgruppe auch sehr über Menschen freuen, die Lust haben, mit uns Veranstaltungen durchzuführen und über Klimaschutz sowie die Arbeit der Genossenschaft zu informieren.

Energieberater Uwe Weber, startet unsere Veranstaltungsreihe „Wohngebäude zukunftssicher machen“ im Mehrgenerationenhaus

Gebäude sind so individuell wie ihre Bewohner und Bewohnerinnen. Um die Menschen in der Wedemark dabei zu unterstützen, plant Diplom Ingenieur Uwe Weber, Energie Effizienz Experte für Wohngebäude, zusammen mit uns eine Veranstaltungsreihe. Wie saniere ich mein Haus energetisch, heize mit möglichst geringem CO₂-Ausstoß, produziere Strom auf dem eigenen Dach und sichere Fördermöglichkeiten sind Fragen, die in der Reihe geklärt werden.

Folgende Termine sind für Vorträge geplant:

Dienstag, den 19.11.24 von 18.00 – 20.00 Uhr

Mein Haus soll zukunftssicher werden – Energetische Sanierung von Wohngebäuden

Dienstag, den 03.12.24 von 18.00 – 20.00 Uhr

Moderne Heizungssysteme, was ist möglich, was ergibt Sinn – CO₂ Einsparung?

Dienstag, den 17.12.24 von 18.00 – 20.00 Uhr

Strom vom eigenen Dach, was bringt mir PV und Speicher, wieviel Panel brauche ich?

Dienstag, den 07.01.25 von 20.00 – 22.00 Uhr

Orientierung im Förderungsdschungel, Voraussetzung und Umfang öffentlicher Förderung

Die Termine finden in der **Agora des Mehrgenerationenhauses in Mellendorf** Gilborn 12 statt.

Da die **Zahl der Teilnehmenden auf 30 begrenzt** ist, bitten wir um vorherige Anmeldung unter unserer E-Mailadresse Veranstaltungen@BEWedemark.de

Für die ersten beiden Termine bietet Herr Weber am jeweils folgenden Dienstag in der Zeit von 17.00 bis 19.00Uhr nach vorheriger Vereinbarung individuelle Beratungstermine an. Dort kann anhand der eigenen Unterlagen auf das jeweilige Gebäude und die bestehenden Möglichkeiten eingegangen werden.

Wir danken Herrn Weber für dieses großartige Angebot!

Wir sind dabei!

29. September
13-18 Uhr

**Bissen-
dorfer
Sonntag**
+Krammarkt

IBK

Bissendorfer Sonntag 29. September

Am sonnigen 29. September fand der gut besuchte Bissendorfer Sonntag statt. Wir waren mit einem Stand vertreten, um über unsere Projekte und die Mitgliedschaft in unserer Genossenschaft zu berichten.

In vielen spannenden Gesprächen konnten wir Menschen von der

Bürger.Energie.Wedemark eG überzeugen und wichtige Kontakte knüpfen.

Neben der regulären Mitgliedschaft in der Genossenschaft stieß die Möglichkeit, uns als Investierendes Mitglied beizutreten und eine 15%-Förderung von der Bafa zu erhalten auf besonderes Interesse.



Sonnige Grüße vom Team der Bürger.Energie.Wedemark

Wenn Sie diesen Newsletter nicht weiter beziehen möchten, senden Sie bitte eine kurze Notiz an info@bewedemark.de.