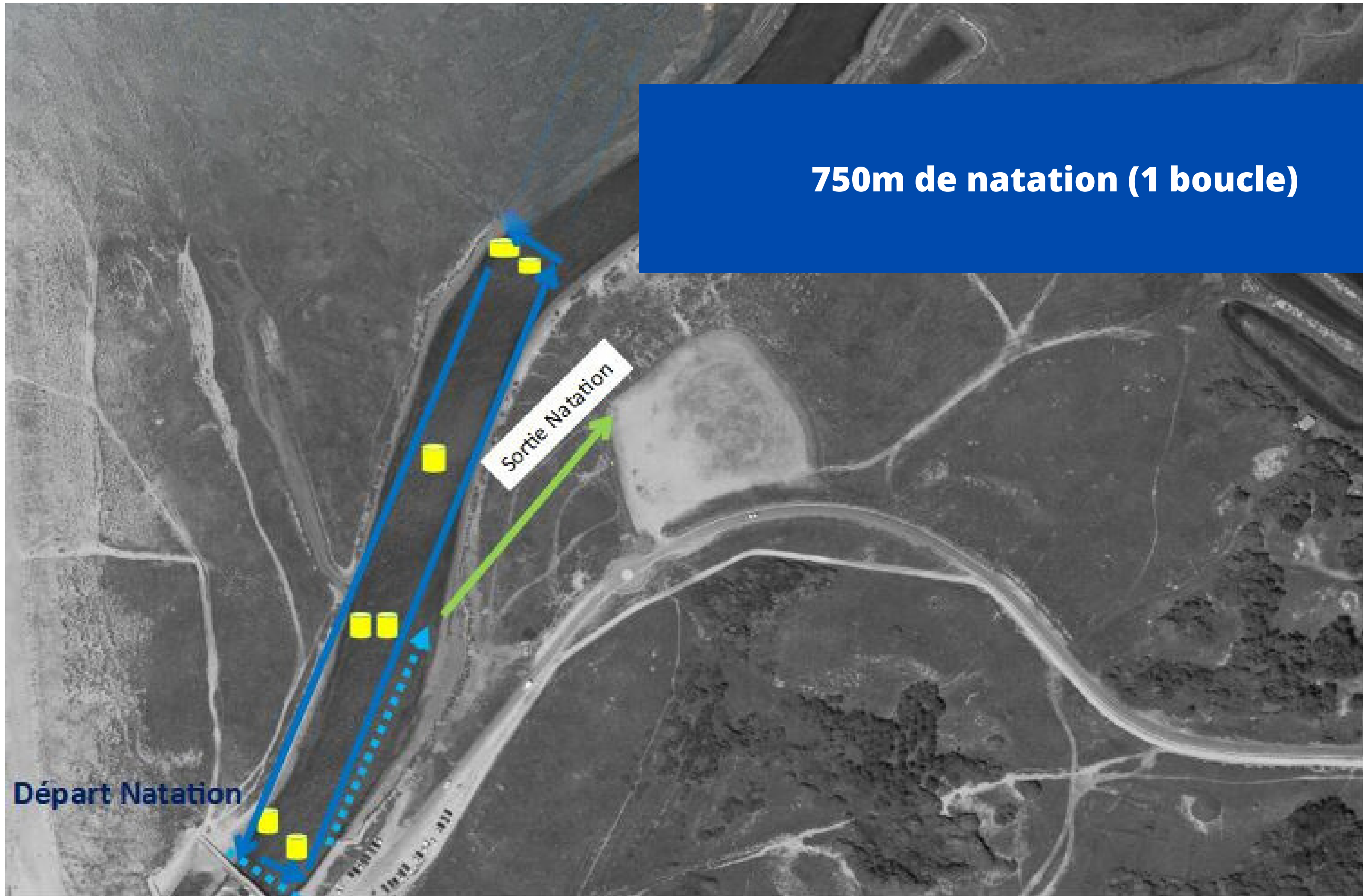


750m de natation (1 boucle)

Départ Natation

Sortie Natation



Départ et Arrivée Vélo

Demi tours vélo 2^{ème} et 3^{ème} ts

ZONE TRANSITION

Départ Pédestre

Arrivée FINALE

ACCUEIL RETRAIT DES
DOSSARDS
PARKINGS DES GRANGES

Retour vélo

Croisement prévoir cônes
et / ou baliroades.

Retour vélo

Aire de la Guenouillère

20km de vélo (2 tours de 10km)
Drafting autorisé, ce qui interdit l'usage de
prolongateurs

5km (2 tours de 2,5km)

