

PS

Poliurea Systems

Sistema SATE para cubiertas, planas e inclinadas.

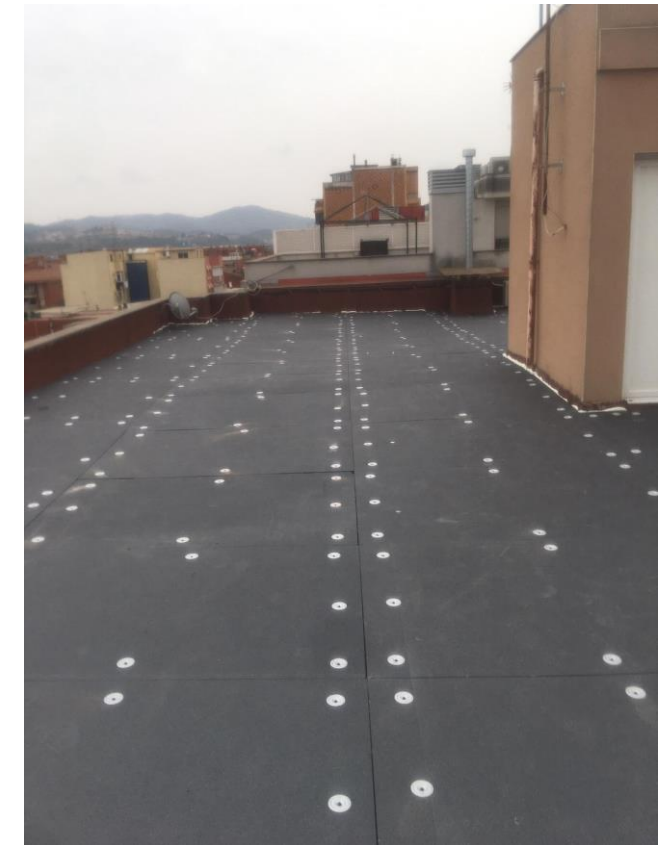
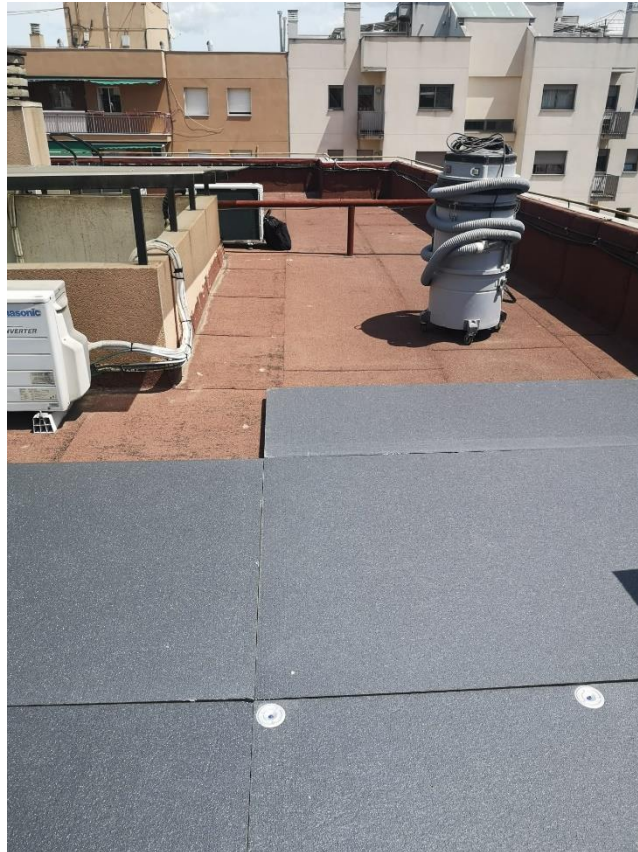
CoverTherm

CLV

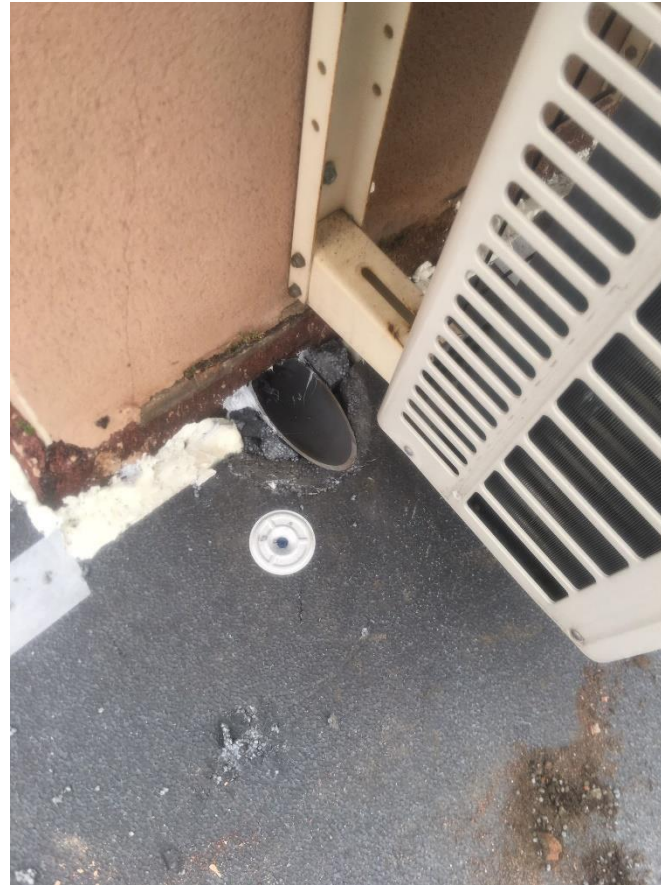
Cubierta Plana transitable



Limpeza general de toda la superficie y colocación de placa de poliestireno EPS de Densidad D/35 y 6 cm de espesor anclada mecánicamente al soporte.



Sellado de juntas y grietas con espuma de poliuretano o poliurea en frío PS-300.E mezclada con goma de caucho.



Encintado de juntas de solape entre placas de poliestireno EPS con Cinta Autoadhesiva y reforzado de puntos críticos en cubierta.



Aplicación con labio de goma de una primera mano de Poliurea en Frío PS-300.EPS con una dotación de 1 kg./m²



Aplicación con llana dentada de una segunda mano de poliurea en frío PS-300.EPS con una dotación de 1,5Kg. a 2 kg./m2



Aplicación con rodillo de una ultima mano de sellado y terminación del sistema con poliuretano alifático PU-400 Flex con una dotación de 300 gr./m²



Una vez aplicada la última capa de poliuretano alifático flexible **PU-400 Flex** con un consumo de 300-400 gr/m² en 24 horas ya es totalmente transitable para trafico intenso.



Características del sistema impermeabilización **Covertherm**

Membrana de poliurea en frío 100% sólidos, dos componentes, pigmentada, polivalente y sin disolvente, para sistemas de aislamiento e impermeabilización de cubiertas.

<i>Características técnicas del Poliestireno PS 35</i>		
<i>Espesor:</i>	<i>MM</i>	<i>60</i>
<i>Conductividad térmica λ a 10°C:</i>	<i>W/m·K</i>	<i>0'035</i>
<i>Resistencia térmica R (para 40 mm de espesor):</i>	<i>m²·K/W</i>	<i>1'10</i>
<i>Resistencia mínima a la compresión (σ^{10}):</i>	<i>kPa</i>	<i>100</i>
<i>Resistencia a la flexión mínima (σ^B):</i>	<i>kPa</i>	<i>150</i>
<i>Reacción al fuego,</i>	<i>Euroclase</i>	<i>E</i>

<i>Características técnicas de la membrana Poliurea Fría PS-300.EPS</i>	
<i>Base química:</i>	<i>MDI-POLIOL de 2 Componentes.</i>
<i>Densidad:</i>	<i>Parte A: ~ 1,32 kg/l Parte B: ~ 1,07 kg/l Mezcla: ~ 1,21 kg/l Todos los valores de densidad son a 25 °C</i>
<i>Tiempo de gelificación:</i>	<i>Aprox. 25 a 30 minutos</i>
<i>Tiempo perdida pegajosidad:</i>	<i>Aprox. 1 hora</i>
<i>Tiempo de curado:</i>	<i>24 horas</i>
<i>Contenido en sólidos:</i>	<i>100%</i>



POLIUREA SYSTEMS CHEMICAL, S.L.LU.

Polígono Industrial de Heras Parcela-148 39792 Heras - Medio Cudeyo (Cantabria) ESPAÑA

Tel: (+34) 942 306 444 info@poliureasistemas.com nwww.poliureasistemas.com / www.sistemas-ps.com

