

Colloque d'Automne 2019

■ Évolution de Winbill



Évolution de Winbill

Pourquoi une nouvelle solution?

- Avenir incertain du suivi de Winbill
- Langage de programmation obsolète & complexité d'évolution
- Nouveaux enjeux de professionnalisation (portabilité, digitalisation, commercialisation en ligne, inter connectivité,...)

→ Permettre au secteur de franchir une étape complémentaire de professionnalisation

ellohaPOS

LOGIN



Email

Password

Login

[Forgot your password ?](#)

Do not have an account yet? [Create an account](#)
[Contact us](#)



**LE 1^{er} POS (*point of sale*)
ACTIVITÉS, LOISIRS &
BOUTIQUE**





Connecté à votre inventaire en temps réel
Relié à votre vente en ligne
Et vos distributeurs (Viator, TripAdvisor, Expedia ...)



CRÉEZ ET SUIVEZ VOS CAISSES



Créez de 1 à 10 caisses et + !

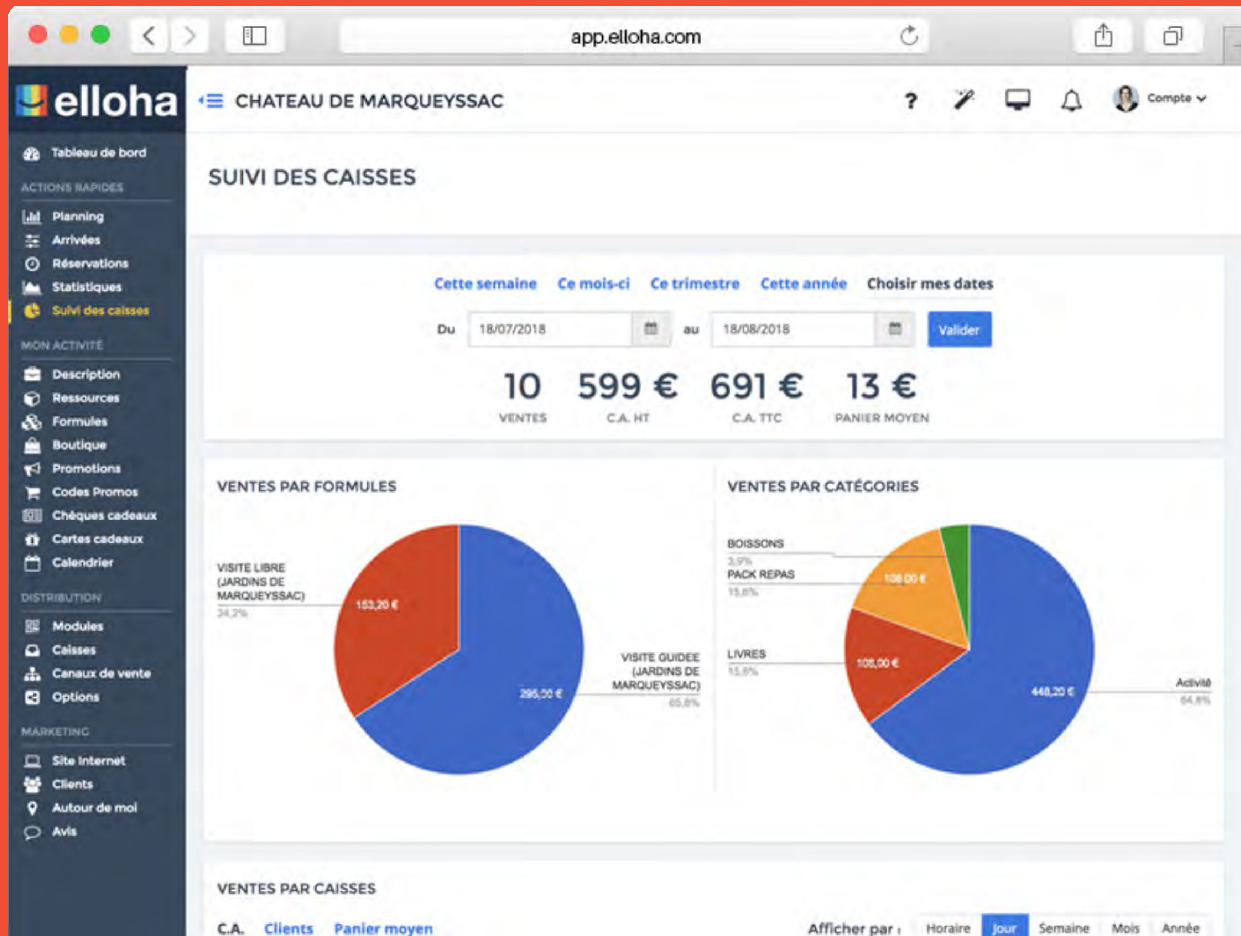
- Géolocalisation des caisses
- Suivi historique
- Accès distant aux X et Z

The screenshot shows the 'elloha' web application interface. The browser address bar displays 'app.elloha.com'. The page title is 'CHATEAU DE MARQUEYSSAC'. The main content area is titled 'CAISSE CASINO DE BIARRITZ'. There are tabs for 'LOCALISATION' (selected) and 'HISTORIQUE', and a green 'Enregistrer' button. The form includes the following sections:

- Nom de la caisse:** A text input field containing 'CAISSE CASINO DE BIARRITZ'.
- Localisation:**
 - Mon adresse:** A text input field containing 'Les Jardins De Marqueyssac, Vezac, France'.
 - Complément adresse:** An empty text input field.
 - Lieu-dit ou BP:** A text input field containing '24220 VEZAC'.
 - FRANCE:** A text input field containing 'FRANCE'.
- PLACER SUR LA CARTE:** A button to place the location on a map.
- PRÉCISER VOTRE GÉOPOSITIONNEMENT:** A button to refine the geolocation.
- Moyens de communication:**
 - Téléphone:** A text input field containing '+33 1 23 45 67 89'.
 - Téléphone mobile:** A text input field containing '+33 6 12 34 56 78'.

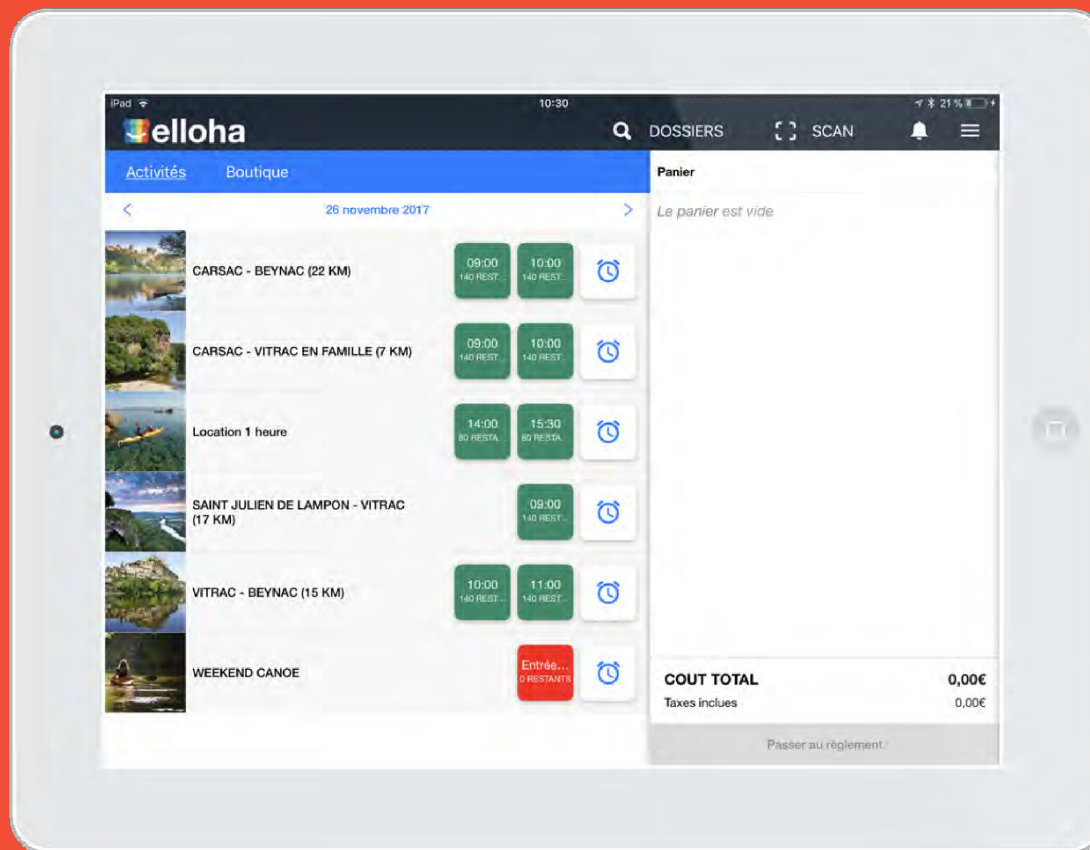
Suivez vos caisses

- Suivi des ventes
- Par heure, jour, semaine, etc ...
- Analyse par familles
- Ventes par caisses
- Performances par vendeurs
- Edition des X et des Z



L'ACCES AU CATALOGUE





Vendez tout votre catalogue

- Formules horodatées
- Billetterie & entrées libres
- Produits Boutique

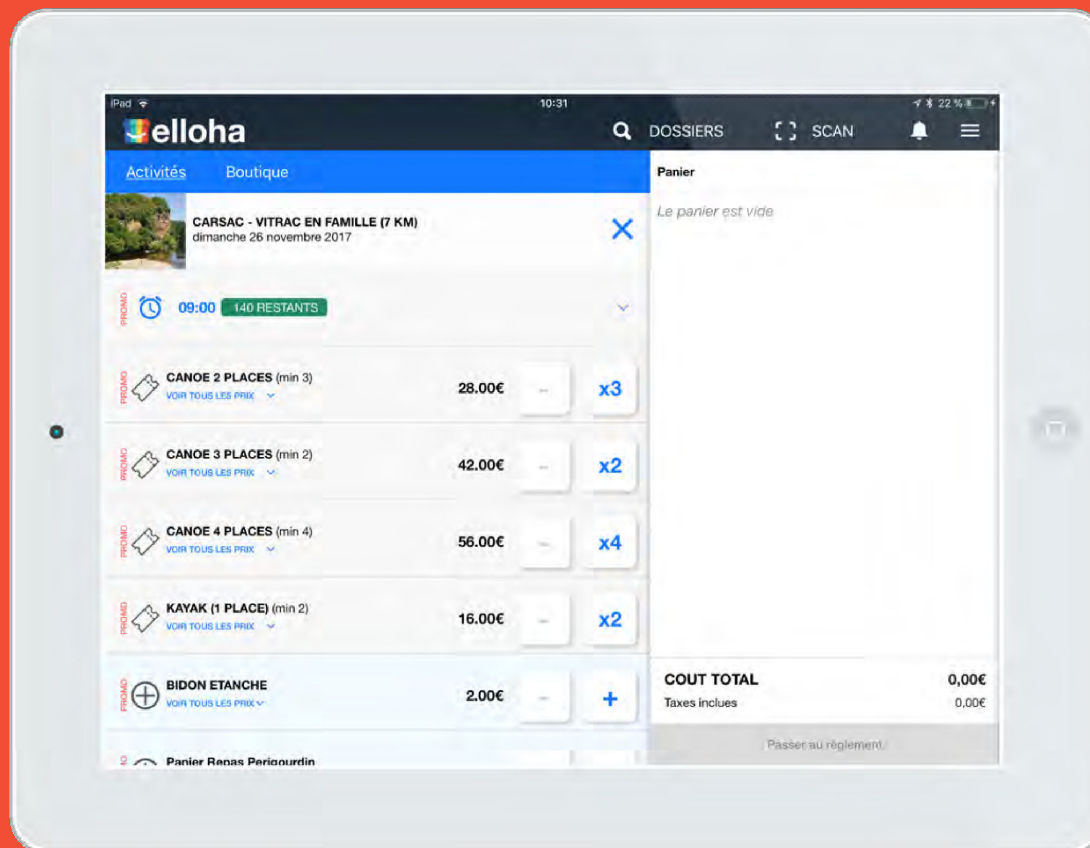
Codes couleur:

Vert: disponible

Rouge : complet ou horaire dépassé

Possibilité de forcer le passage en cas d'horaire dépassé

En cliquant sur l'icône de l'horloge, l'utilisateur a accès aux autres disponibles le même jour.



Détail d'un horaire

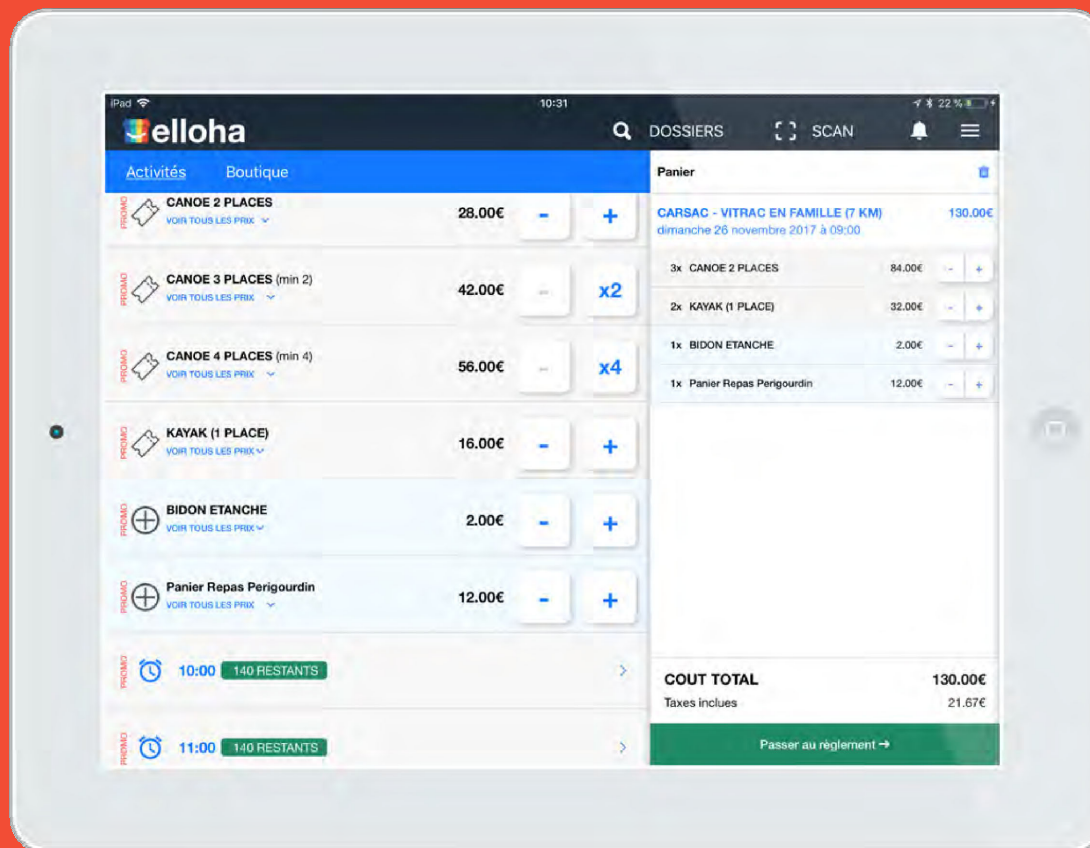
Chaque horaire est détaillé selon les ressources disponibles à l'heure donnée.

Si une ou plusieurs des ressources comporte un tarif promotionnel (en plus du prix « normal »), l'indication est donnée à gauche de l'écran.

Si une des ressources fait l'objet d'un minimum d'achat, cette restriction est également indiquée à droite du nom de la ressource.

Dans ce cas, le bouton d'ajout de la ressource est automatiquement calé sur le nombre minimum de ressources à ajouter pour la formule concernée.

En bas de liste, sont affichées les options marquées du signe « + » à gauche.



Ajout des produits

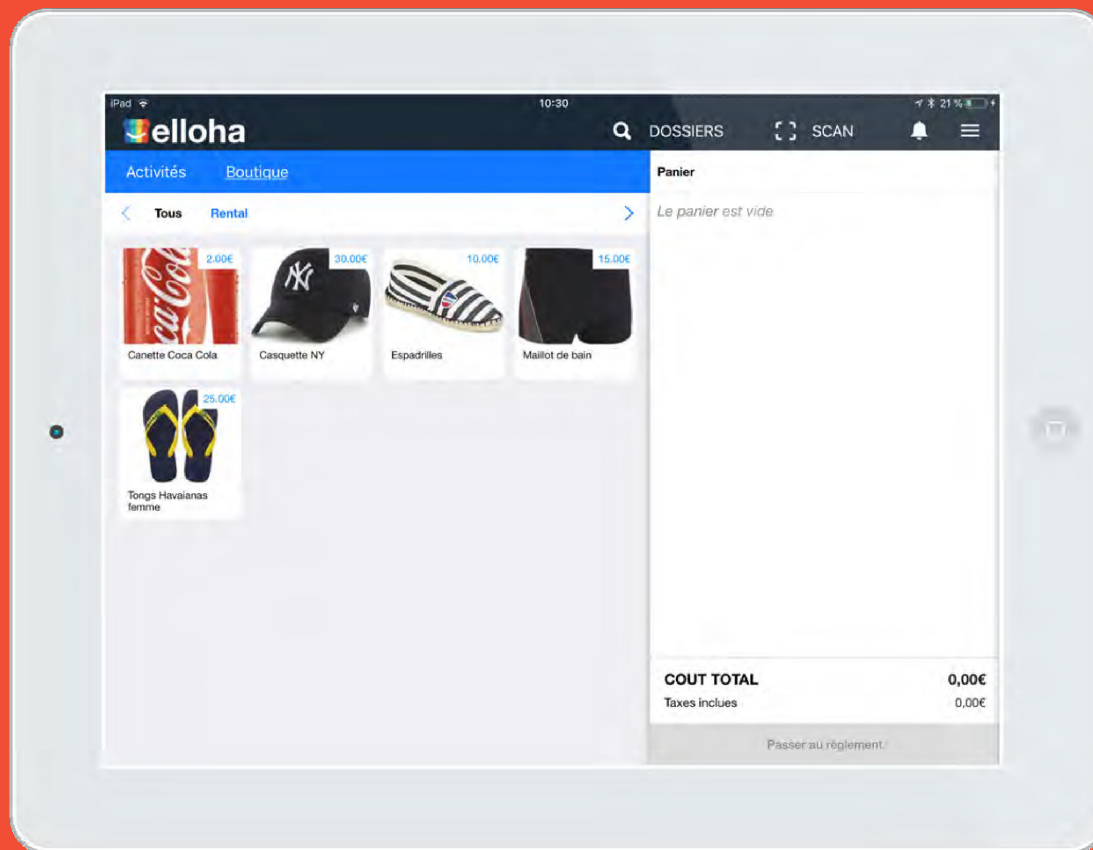
L'ajout d'une ressource se fait en cliquant sur « + » ou sur le nombre minimal à intégrer (voir page précédente).

La ressource ajoutée s'affiche à droite de l'écran dans le panier.

L'utilisateur peut en ajouter ou en supprimer en cliquant sur « + » ou « - » directement dans le panier, sur la ligne concernée.

Le coût total s'actualise au fur et à mesure des ajouts.

A tout moment, l'utilisateur peut annuler et quitter son panier en cliquant sur l'icône de la poubelle en haut à droite de son écran.



Produits Boutique

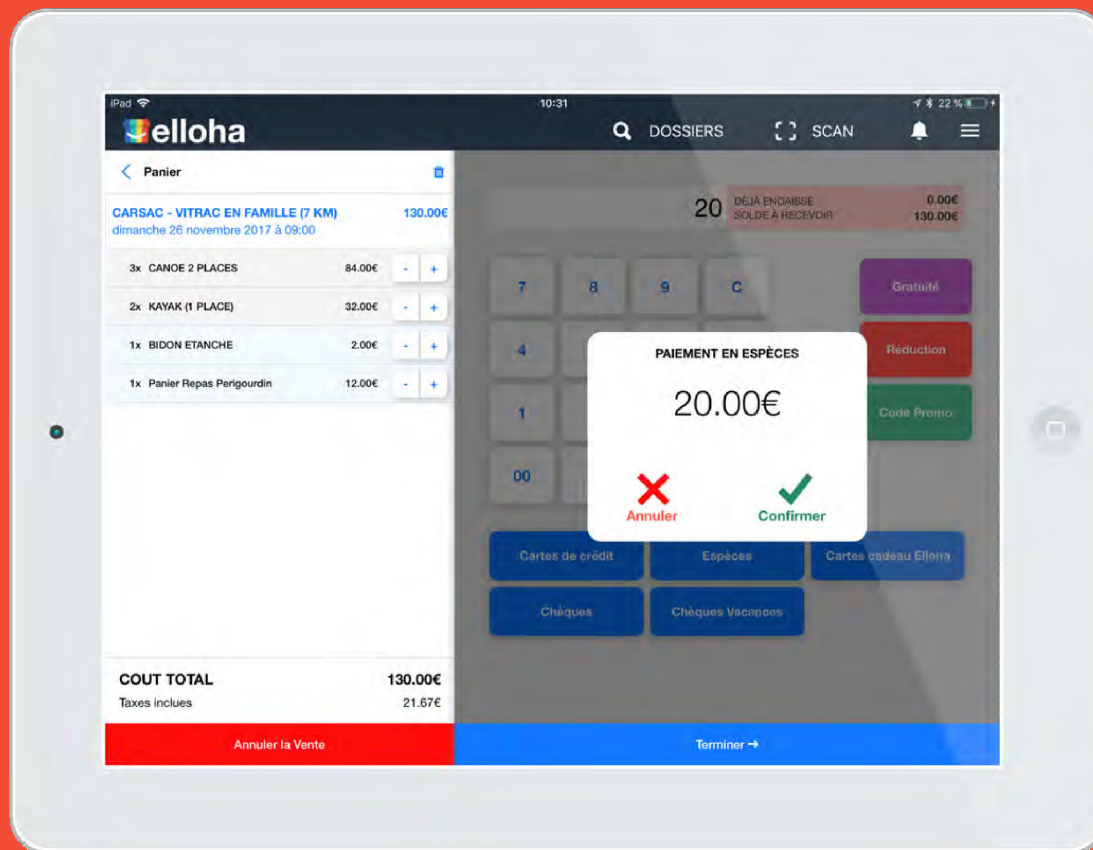
Ces produits sont créés dans elloha mais ne sont visibles que dans le POS : ils ne sont pas accessibles via le *booking engine*.

Leur taux de TVA est fixé dans elloha.

La gestion des stocks de ces produits est traitée dans le back-office elloha.

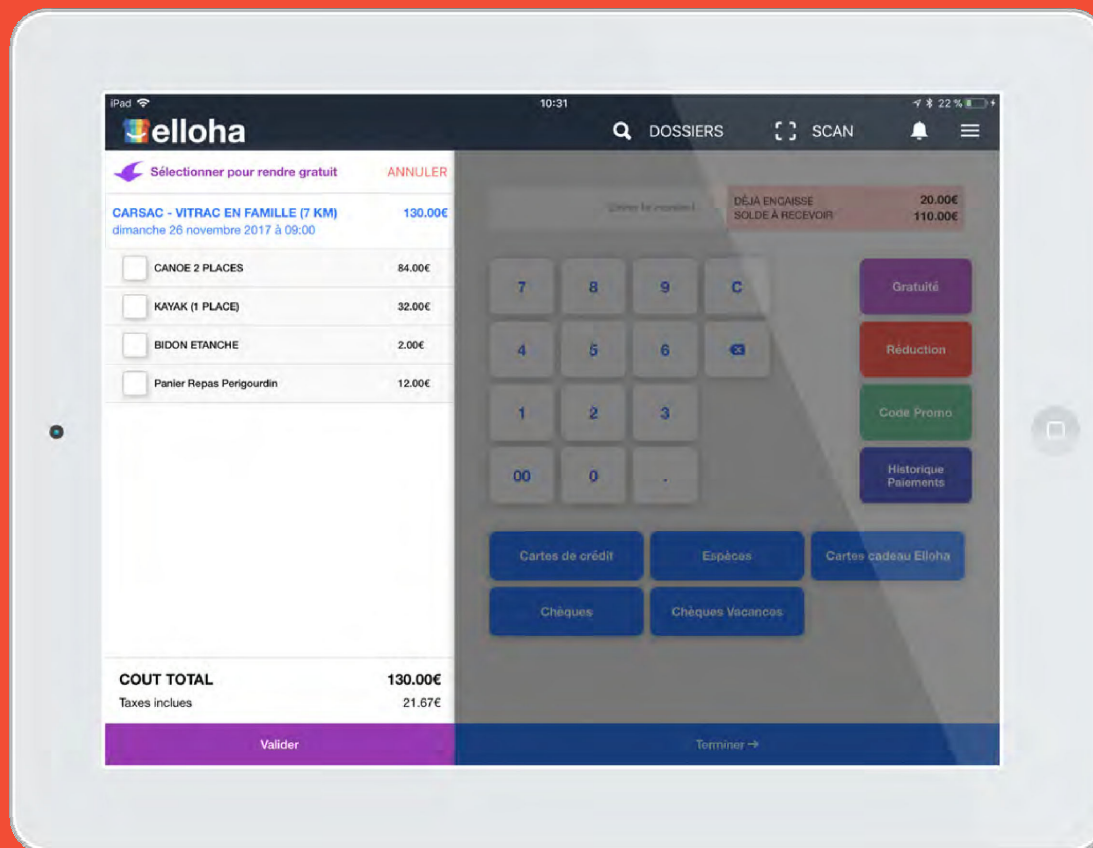
L'ENCAISSEMENT





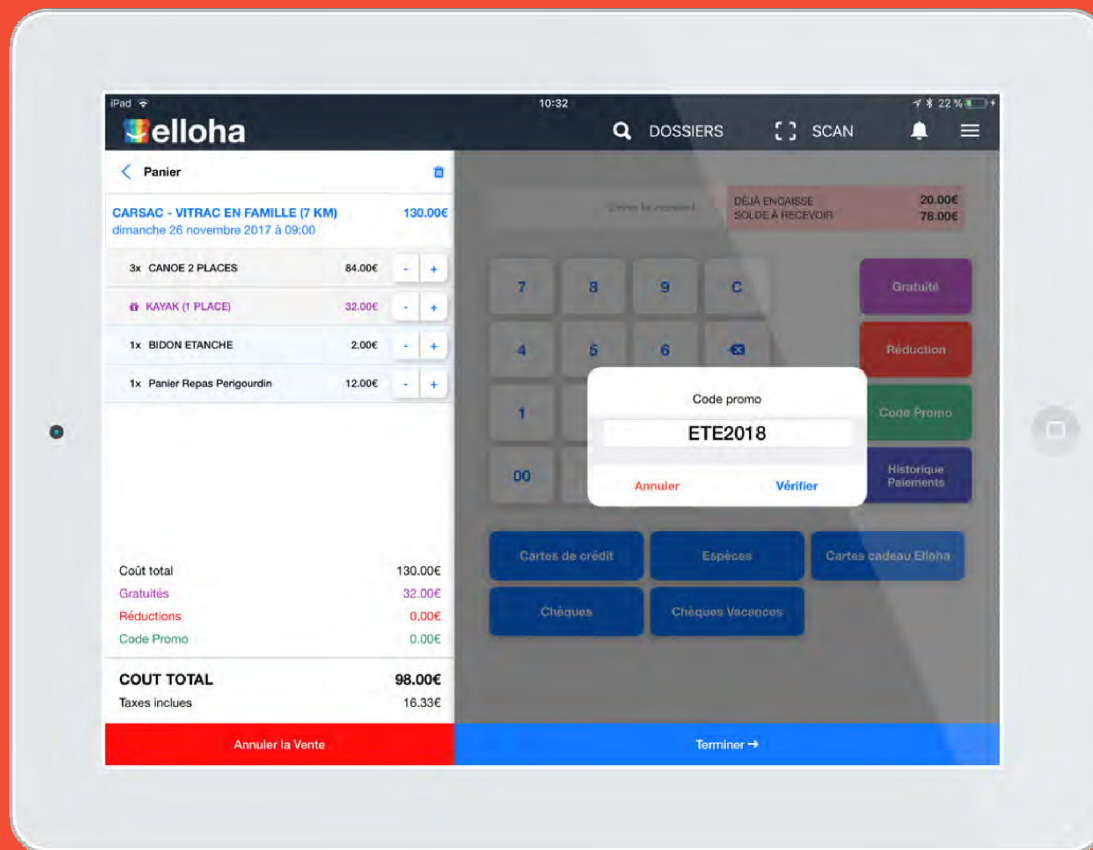
ENCAISSEZ SOUS TOUTES LES FORMES

- Espèces
- Carte Bancaire
 - votre TPE ou Stripe
- Chèques
- Chèques Vacances
- Cartes Cadeaux



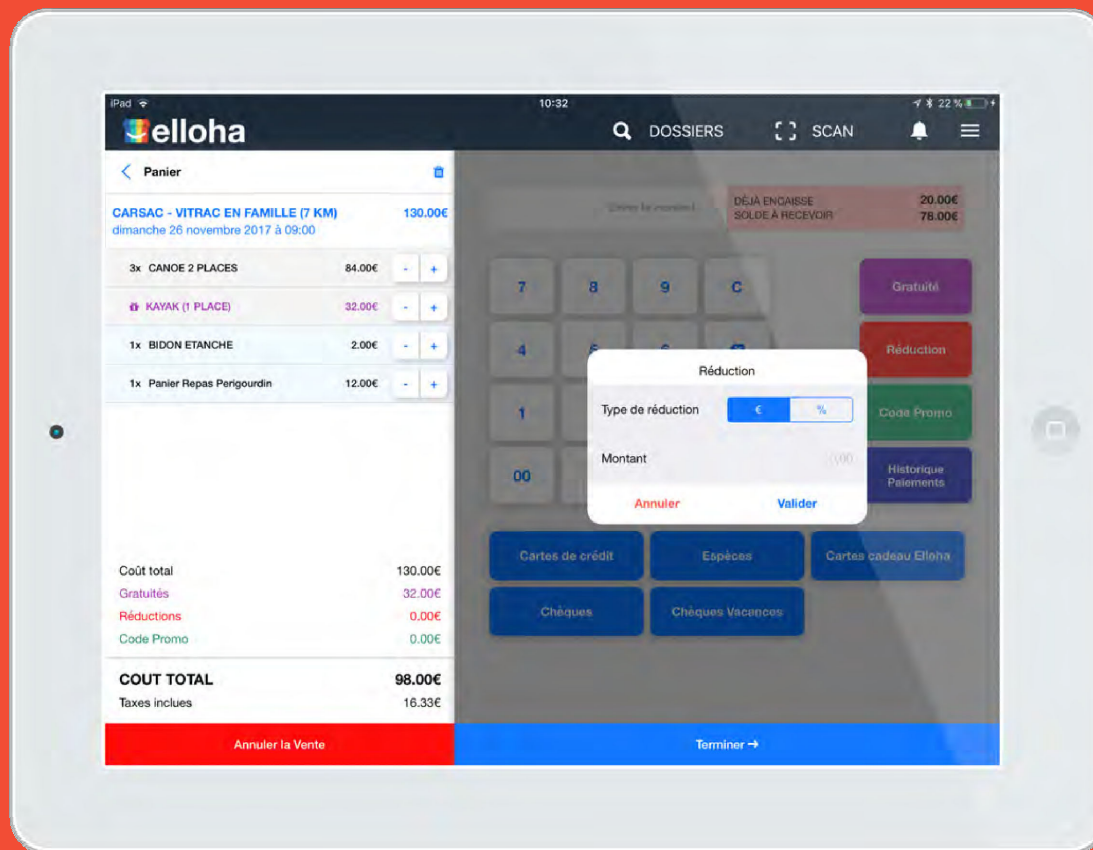
APPLIQUEZ DES GRATUITÉS

- Sur tout le panier
- Ou une partie seulement



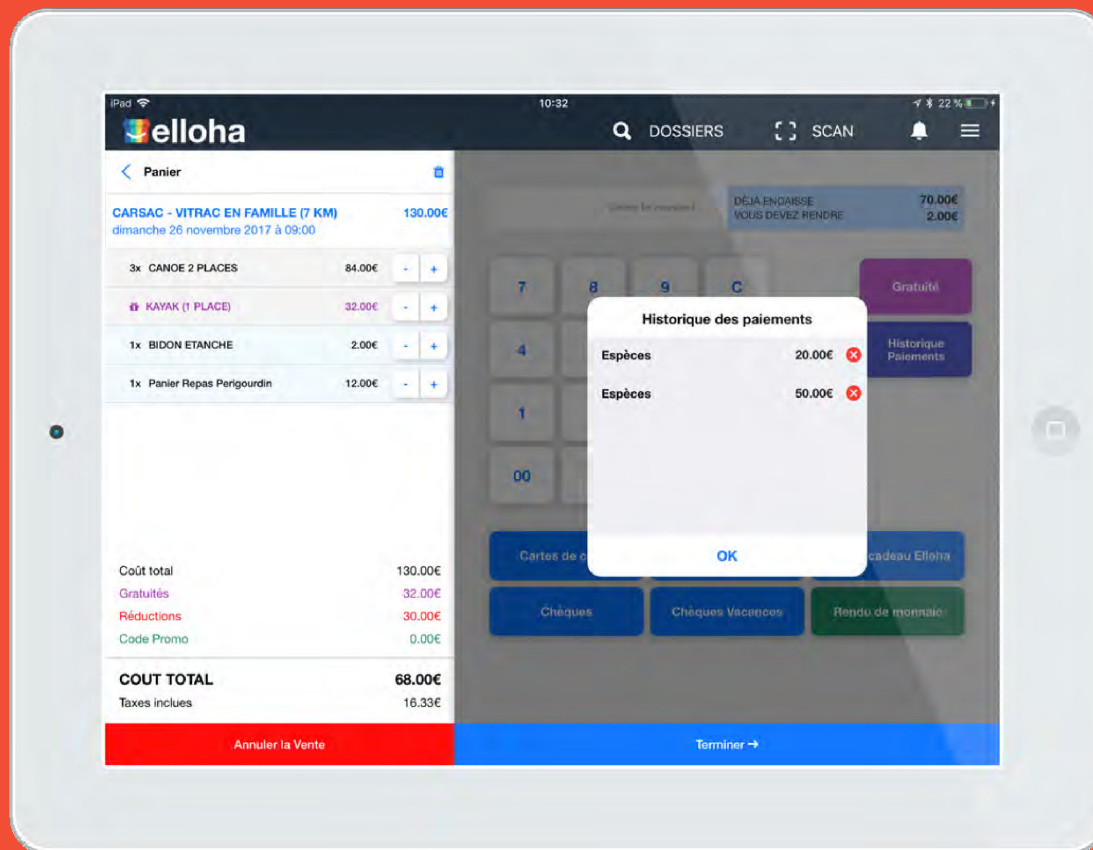
EXPLOITEZ VOS CODES PROMOS

- Créés au niveau de votre elloha
- Ou par votre réseau



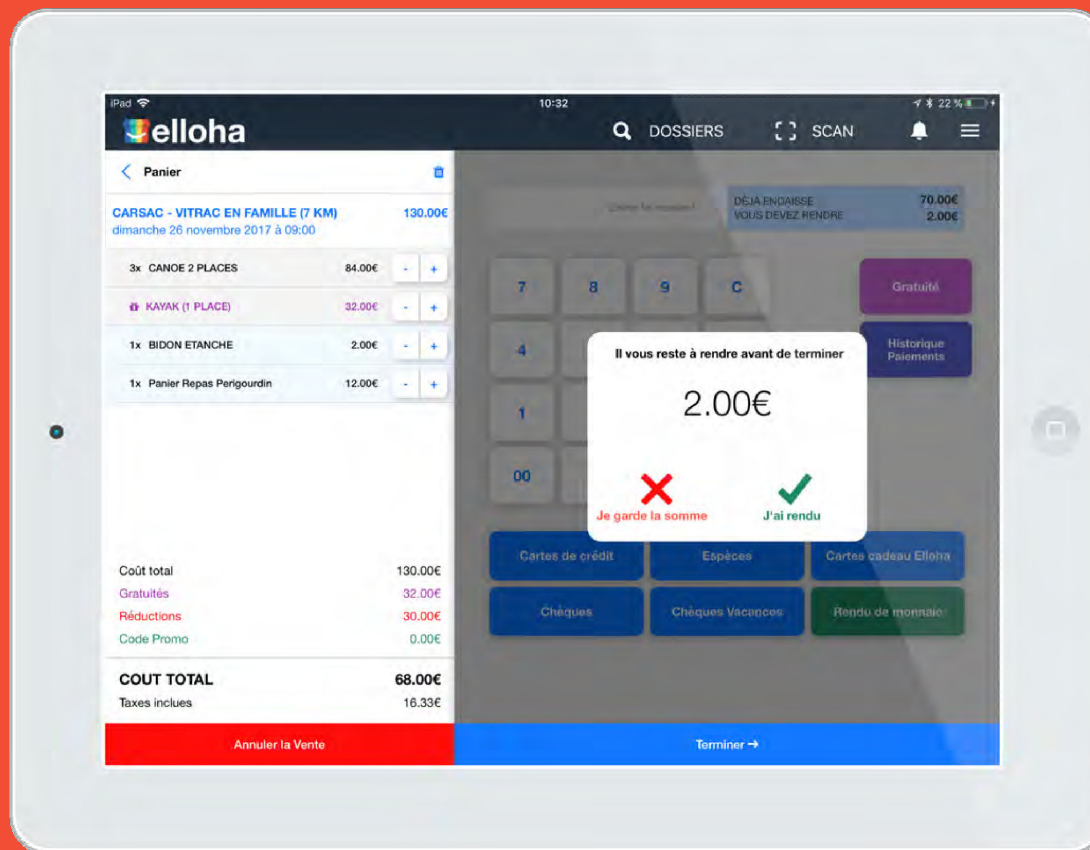
AJOUTEZ DES REMISES IMMEDIATES

- En valeur absolue (€)
- Ou en valeur relative (%)



CORRIGEZ VOS ERREURS

- Avant la clôture du ticket

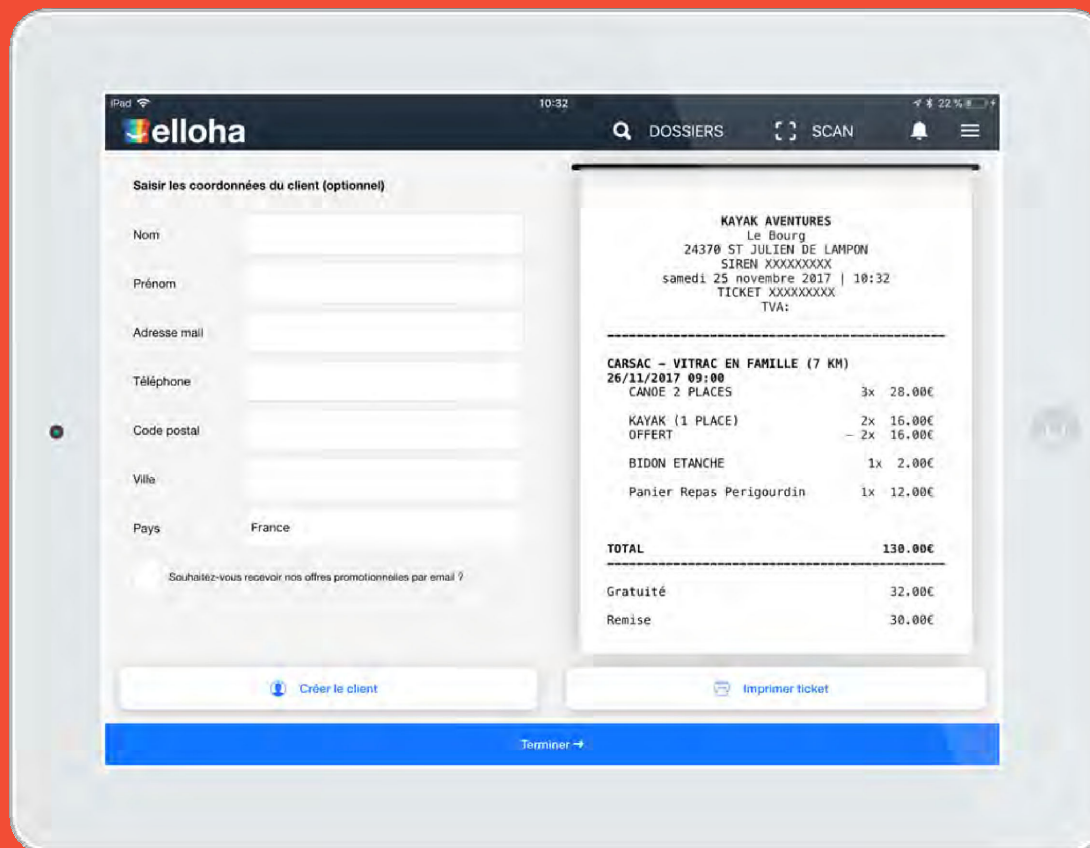


GEREZ VOS RENDUS DE MONNAIE

- Conservez les sommes dues
- Ou enregistrez les rendus précis

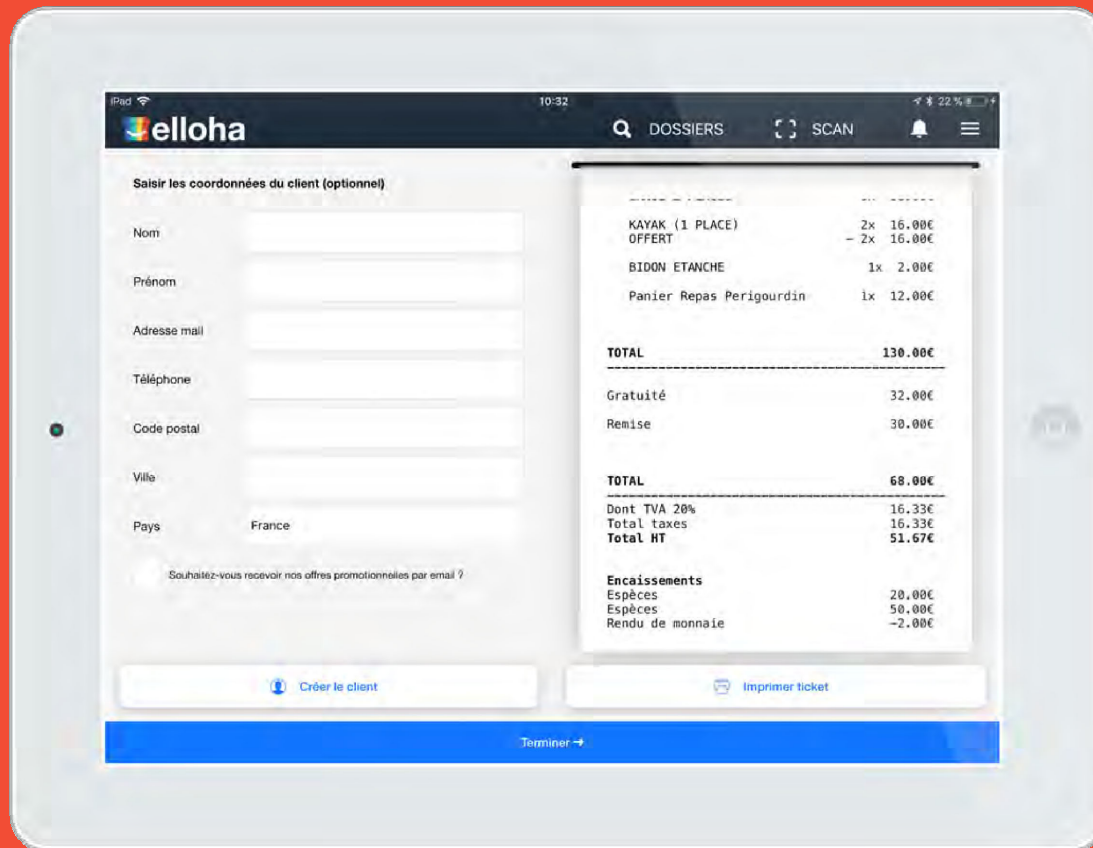
LE TICKET DE CAISSE





EDITEZ VOS TICKETS DE CAISSE

- Détail de la raison sociale
- Détail des achats
- Détail des remises
- Détail des taxes
- Détail des encaissements
- Possibilité de saisir les données clients à des fins de CRM
- Impression du QR Code pour le contrôle d'accès

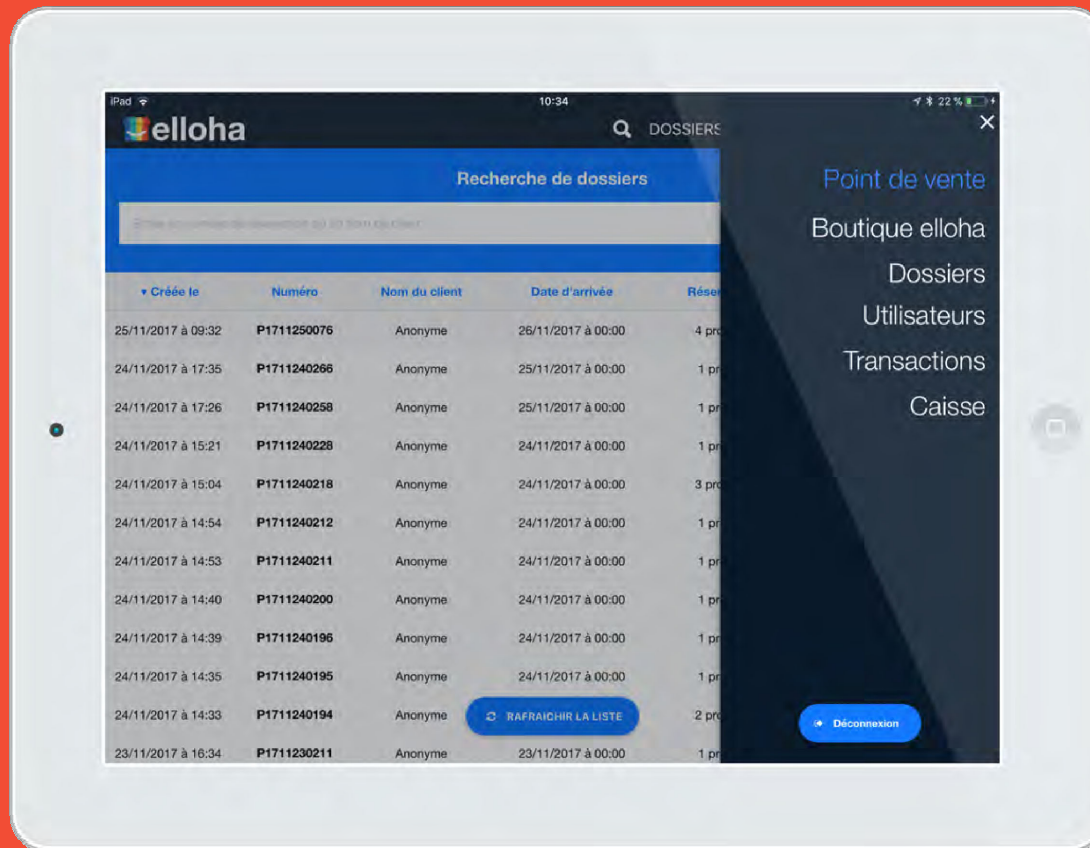


(Suite ticket)



IMPRIMANTE RECOMMANDÉE

- Epson TM-T88vi
- Technologie d'impression: ThermiqueType: POS printer.
- Technologie de connectivité: Avec fil & sans fil
- Connecteur USB: USB Type-A, USB Type-B
- Interfaces standards: EthernetRS-232USB 2.0LAN sans fil.
- Sécurité: UL

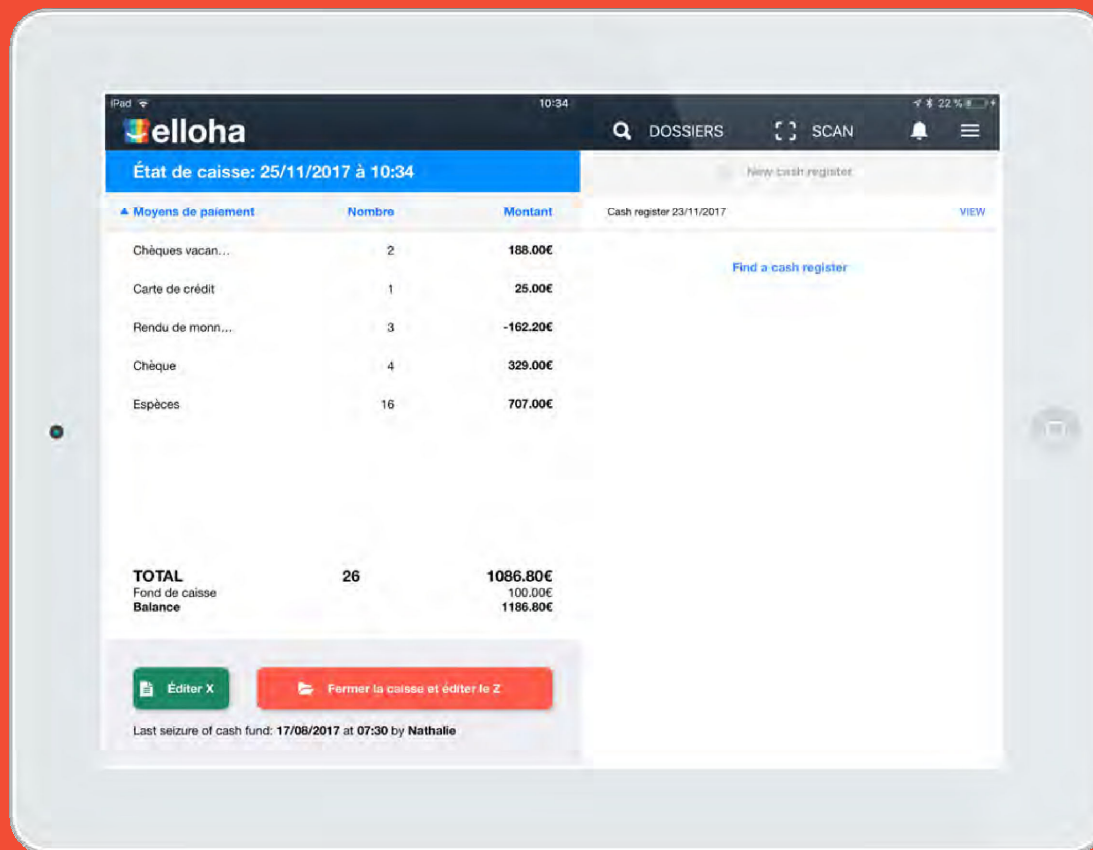


MENU

- Création du point de vente (POS)
- Accès aux produits boutique
- Consultation des dossiers
- Gestion des vendeurs
- Rapports sur transactions
- Etats de caisse
- Paramétrage imprimantes

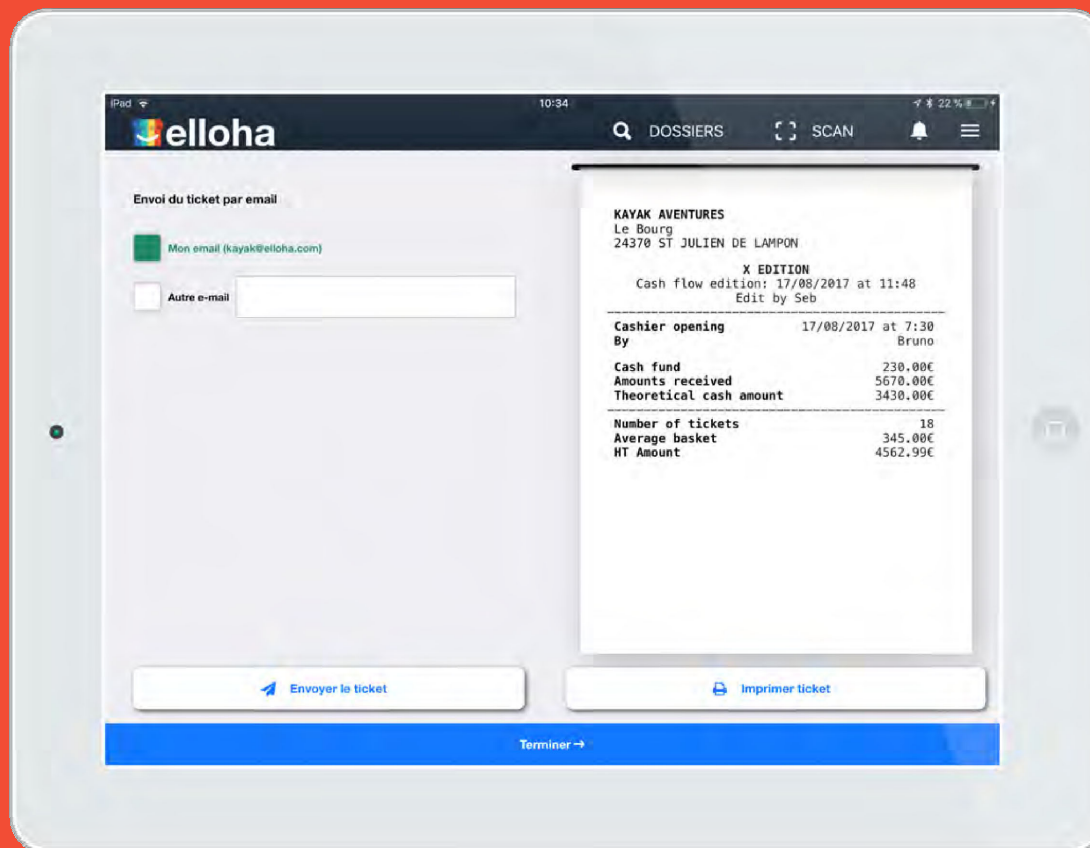
LES ÉTATS





EDITEZ VOS RAPPORTS DE CAISSE

- X : à tout moment de la journée
- Z: clôture définitive de la journée



EDITEZ VOS RAPPORTS DE CAISSE

- Imprimez le X et le Z sur ticket
- Générez l'envoi d'un rapport complet via mail
- Ou depuis votre compte elloha

Évolution de Winbill

Concrètement...

- Le matériel ne change pas (en ce compris les lecteurs code-barres) et peut être adopté par d'autres attractions touristiques!
- La solution proposée est « online » et sécurisée!
- Une solution évolutive à prix contenu : **300 € htva/an** pendant 5 ans & incluant maintenance gratuite pendant 3 ans
- L'envoi des statistiques de fréquentation à l'OTW est maintenu et automatisé
- Disponible pour la saison 2020

Évolution de Winbill

Concrètement...

- Formation de référents dans le courant du mois de novembre
- Fixation d'un planning d'installation en fonction des périodes d'ouverture de 2020 des attractions touristiques, priorité sera donnée aux attractions équipées de Winbill pour permettre le basculement du système
- **Liée à votre offre sur l'ORC de Wallonie Belgique Tourisme (1^{ère} année offerte)! Un outil ALL IN ONE!**