

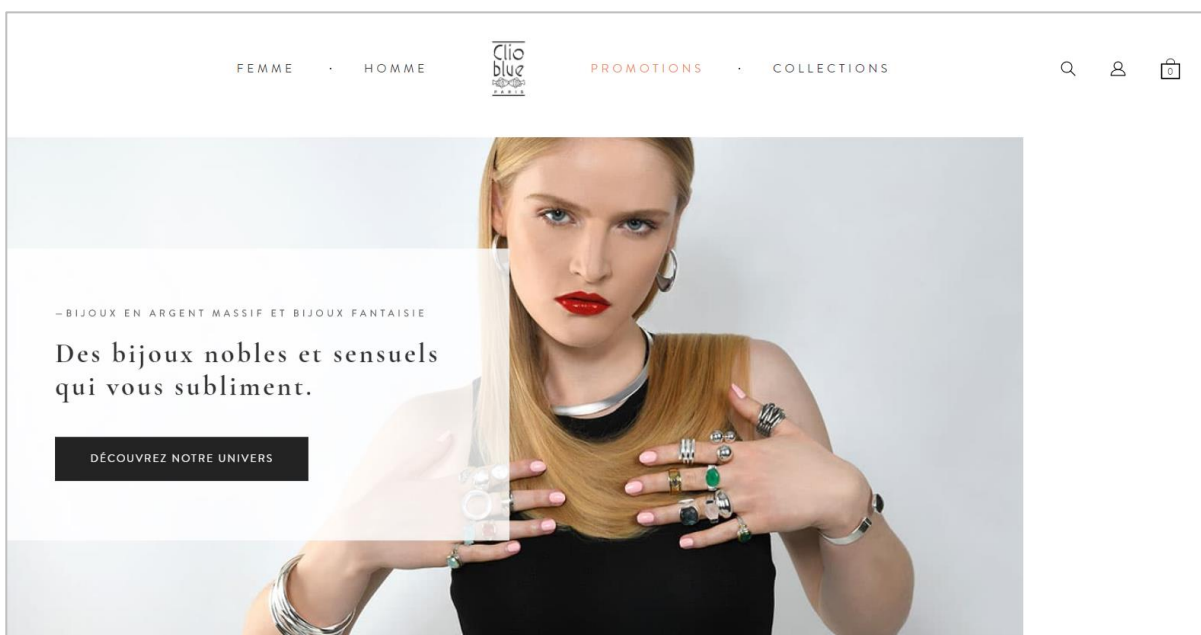


Communiqué de Presse

12 Mars 2020

CLIO BLUE LANCE SON SITE E-COMMERCE

Portée par ses choix stratégiques de distribution et d'un ancrage plus marqué dans le digital, CLIO BLUE annonce le lancement de sa boutique en ligne : www.clioblue.com



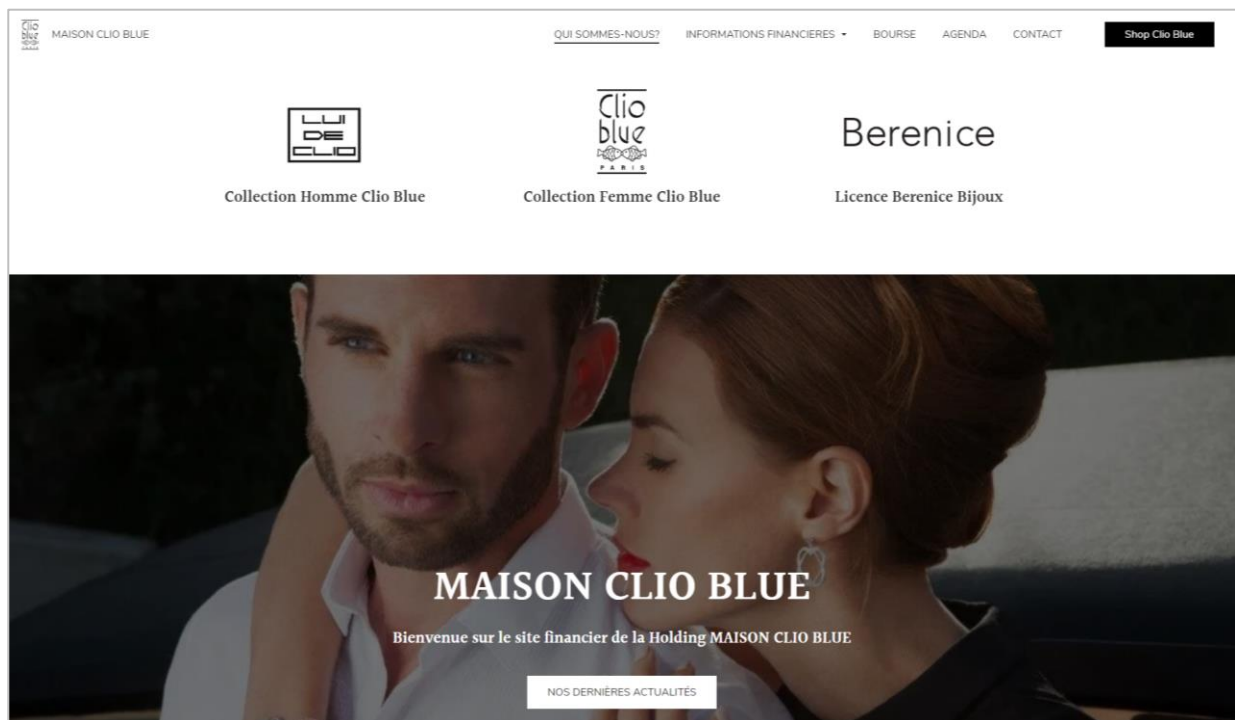
Déjà très présente sur la vente en ligne depuis plusieurs années au travers de sites événementiels de grande notoriété et à forte affluence mais aussi via des sites de distribution multimarques, Clio Blue entend toujours plus se développer sur ce créneau de distribution à fort potentiel commercial.

Entièrement responsive, le nouveau site e-commerce de la marque, en ligne depuis mi-janvier, propose désormais l'intégralité de ses collections à la vente - de la bague à la montre pour Femme et pour Homme - mais également les collections créées sous licence, et notamment BERENICE lancée en 2019 et qui rencontre un franc succès.

Créée au travers d'une filiale *Clio Blue Digital* en association avec un professionnel du digital qui accompagnera la marque dans ses développements digitaux, le nouveau site marchand doit permettre à la marque de renforcer sa visibilité auprès du grand public mais aussi de mieux maîtriser sa marge brute.



REFONTE DU SITE FINANCIER DE LA HOLDING MAISON CLIO BLUE



Pour accompagner cette transformation et dans une volonté de restructuration des outils digitaux, Clio Blue a repensé en parallèle le site financier de sa Holding MAISON CLIO BLUE.

Histoire, savoir-faire, distribution, collections... Le nouveau site corporate invite le grand public et les actionnaires / investisseurs à découvrir ou redécouvrir la genèse de Clio Blue ainsi que ses perspectives.

Cotée à la bourse de Paris depuis 2015, la holding met par ailleurs à disposition tous les éléments financiers et boursiers du groupe, depuis sa cotation à aujourd'hui.

Pour découvrir le site e-commerce : www.clioblue.com

Pour découvrir le site financier - HOLDING MAISON CLIO BLUE: www.maisonclioblue.com



Maison Clio Blue est cotée sur Euronext Access™

Code Isin FR0011092089 – Mnémonique MLCLI



Assemblée Générale : 19 Mars 2020

Prochaine communication : Résultats semestriels - Fin juillet 2020

Contact investisseurs

Patrick Morineau - isabelle@clioblue.com

www.clioblue.com

Listing Sponsor

Champeil : Tél : 05 56 79 62 32

champeil@champeil.com

A propos de Clio Blue

Fondée le 1er avril 1981 à Paris, Clio Blue s'est rapidement imposée comme une marque référente dans l'univers de la bijouterie en argent. Fondée sous le signe du poisson, cet emblème porte-bonheur est devenu le fil conducteur de la marque, qui propose deux collections de bijoux par an, une collection horlogerie, une ligne Homme. Clio Blue est commercialisée au travers d'une trentaine de corners de grands magasins, plus de 200 bijoutiers multimarques partout en France et dans les DOM-TOM. Largement implantée à l'international, Clio Blue est présente en Europe (Allemagne, Suisse, Belgique, Royaume Uni), en Asie (Japon, Corée du Sud, Taiwan, Singapour, Chine), en Amérique (Canada) et en Nouvelle Calédonie.