

栗の里だより

第5号
平成27年4月

春！アスパラの季節！

今年の冬は雪がとてもなく雪かきの回数もほんの数回。もの足りない(?)ほどでした。

まわりのアスパラ農家さんも早々にハウスのビニルをかけ、四月ははじめから続々収穫の噂を聞きながら、斉藤ファームはのんびりペースで四月一四日現在、まだ収穫はゼロ、ハウスのビニルかけがやっと終了したところ(汗)。四月下旬から怒濤のアスパラシーズンに突入します！



お手伝い中。役に立って
るかな??

ハウスの中あっつい！



収穫前は大忙し！



4月2日
顔を出したアスパラ

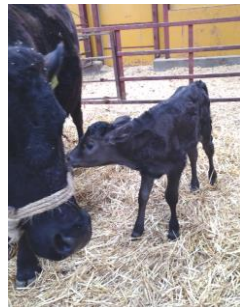


職人技で堆肥散布中

アスパラは出るわ 牛は産まれるわ！



なぜか重なるアスパラのシーズンと牛の出産ラッシュ！
五、六、七月の出産ラッシュ、今年も無事乗り切れるでしょうか!?



アスパラ文芸館

新学期

アスパラの芽も伸び盛り

アスパラの気持ち



(Yタカ)



ぼくはアスパラ

いつもハウスの中にとじこめられている
ハウスの中はあつい

どんだんのびてきられてしまう

それでみんなに食べられてしまう

でっかくなった仲間もかれてさいごには

かられてしまう

アスパラにいいことはないのかな

(アキヒト)

斉藤家の人々

と犬と栗



栗
作を
飯を
はごし
豊能
は栗
去年
で栗
堪能
た♪



ヤマト

この子、たま
にオヤツくれ
るから噛らな
いでおっか...

マサくん

ニンジャ
なりきり
三歳児(M)



ユウナ

柔道頑張る
二年生☆

アキヒト

得意は
100m走
5年生☆



今年も美味しいアスパラ作り、頑張ります！



イラスト：アキヒト(アスパラ・牛・栗)

斉藤ファーム

〒008-0355

北海道夕張郡栗山町御園780番地1

TEL/FAX(0123)75-2315

Email: saitou-farm@asahinet.jp