



ASSOCIATION ESPERANCE

11 Rue de Sultz - 67360 WOERTH

Tel. 03.88.54.02.60

E-mail : hanippert@yahoo.fr

COMPTE-RENDU DU PROJET ROUMANIE 2018

Un coeur est plus heureux quand il bat pour les autres !



Nous ne devons ni nous habituer aux ténèbres de la pauvreté et de la souffrance humaine ni nous endormir dans le confort de la lumière du bien-être .

auteur inconnu

A Dieu notre Père revient toute la Gloire !

Merci

d'avoir répondu généreusement à
notre appel !

Votre fidélité et votre générosité se sont une fois de plus transformées en action !

Les nouveaux bénévoles du projet 2018



Cette année, notre équipe s'est rendue à HUNEDOARA pour donner un grand coup de main à l'association humanitaire BETEL pour faire avancer leur projet Mozaïk. Ce projet consiste à transformer un vieux bâtiment en un centre de réinsertion sociale pour personnes handicapées, ainsi que le remplacement du toit du hall de stockage pour le matériel du magasin " seconde main " de l'association BETEL.

D'autre part des fenêtres et des portes ont été posées au foyer des rencontres pour jeunes à PACLISA qui avait déjà bénéficié de notre aide avec du carrelage, de l'isolation et des tuiles. Chez la famille MACRA des fenêtres non prévues dans le projet 2017 ont été posées cette année.

Merci à vous

Entreprises, amis, églises, œuvres, pour votre soutien !



LISTE DES ENTREPRISES PARTICIPANTES AU PROJET 2018

ADA COSMETICS INTERNATIONAL GmbH
Rastatter Str. 2A
77694 KEHL
Allemagne

HEIMBURGER
7, rue du Général de Gaulle
67520 MARLENHEIM

WIENERBERGER
25, rue de la gare
67470 SELTZ

KNAUF INDUSTRIES
Zl Zinsel
67590 SCHWEIGHOUSE-SUR-MODER

LES MATERIAUX SIEHR
22, rue du Ried
67590 SCHWEIGHOUSE-SUR-MODER

POMPAC
Route de Brumath
67170 BERNOLSHEIM

SIEHR AUBADE
Rue Maurice Blin
67500 HAGUENAU

ETS SCHMITT ALBERT
15, rue de la Sauer
67360 WÖERTH

MARMOR – FLIESEN TRAPP
Falkeneck 3
76891 BUNDENTHAL
Allemagne

BIG MAT
Domaine Obermatt
Route De Gunstett
67360 DURRENBACH

STERITECH
1, rue FURCHHAUSEN
67700 SAVERNE

TRANSPORTS JACKY
73, rue du moulin
67160 CLEEBOURG

CARS DES ROHANS
Rue Rohan
67790 STEINBOURG

VOYAGES MUGLER
13, rue de la gare
67340 INGWILLER

TRANSPORTS CLAUSS
4a, route de Soufflenheim
67360 BETSCHDORF

STOCK FENETRE
Z.I. Le moulin
67110 GUNDERSHOFFEN

TRYBA
Z.I. Le moulin
67110 GUNDERSHOFFEN

CEVICO
1, rue de l'Industrie B.P. 16
67171 BRUMATH CEDEX

CAVE VINICOLE
Route du vin
67160 CLEEBOURG

MULTIPLIS
Z.A. de l'aérodrome
2, rue Maryse BASTIE
67500 HAGUENAU

HERRENKNECHT A.G.
Tunnelvortriebstechnik
D-7963 SCHWANAU
Allemagne

PÂTES D'ALSACE GRAND MERE
HEIMBURGER S.A.S.
67350 MARLENHEIM

SCHULZ HOLDING GmbH
Neumatt ring,4
67532 BADEN BADEN

LE FRABRIQUANT-COM
Commerce de gros
8, rue de la pépinière
67360 WOERTH

SCHMIDT PEINTURES
Z.A. HARDT
Route de GUMBRECHTSHOFFEN
67110 GUNDERSHOFFEN

TRANSPORTS DUCHMANN ET FILS
18, rue AMPERE
67720 HOERTH

RESISTEX
11, quai de la banquière
06730 ST ANDRE DE LA ROCHE

GBV DILLENBURG GmbH
Eiershäuser Str. 54,
35713 ESCHENBURG
Allemagne

CODRIS SARL
36, rue de l'industrie
67170 BRUMATH

SCHNEIDER ELECTRIQUE
Rue Tobias STIMMER
67403 ILLKIRCH GRAFFENSTADEN

SUPER U LANG
67360 WOERTH

SCIERIE HEROLD
18, rue de SURBOURG
67250 MERKWILLER

Ainsi que plusieurs assemblées évangéliques de la région, des amis de l'Association, des particuliers.

TRANSPORT DU MATÉRIEL

Cette année, le matériel nécessaire a été stocké en partie chez TRANSPORTS CLAUSS à BETCHDORF et aussi chez TRANSPORTS JACKY à CLEEBOURG.



Préparation du matériel



Chargement



Le camion est parti le 21 avril au soir avec à son bord plusieurs tonnes de matériels de construction et autres. Quelques jours plus tard, le tout est arrivé à bon port à HUNEDOARA.

VOYAGE DE L'ÉQUIPE

Samedi 28 avril à 4 heures du matin, 25 bénévoles quittaient WOERTH pour un voyage de 2 jours avec un arrêt en HONGRIE pour arriver dimanche 29 au soir.



Fritz et Etienne nos 2 as du volant



Jacky l'homme à tout faire

Pour le retour le 6 mai, l'équipe a passé la nuit à NEUBURG près de PASSAU en ALLEMAGNE pour arriver le 7 mai à WOERTH en ALSACE.



Aide à la rénovation

Chantier 1

Foyer de rencontre pour jeunes à PACLISA : pose de portes et de fenêtres



Aide à la rénovation

Chantier 2

Famille MACRA : pose de fenêtres supplémentaires (projet 2017).



Maison MACRA avant notre venue en 2017



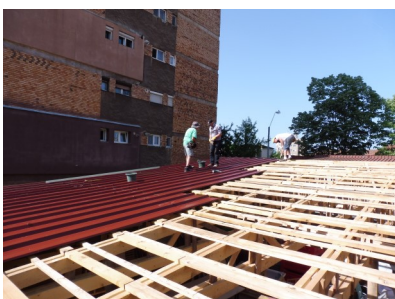
L'aspect extérieur aujourd'hui après la pose des fenêtres de la cave et du premier étage qui n'étaient pas prévues initialement



Aide à la rénovation

Chantier 3

Remplacement du toit du hall de stockage pour le matériel des magasins "seconde main" de l'association humanitaire BETEL.



Aide à la rénovation

Chantier 4

Projet Mozaïk : la transformation d'un vieux bâtiment en un centre de réinsertion sociale. Ce chantier a été particulier : nous sommes entrés dans un travail déjà commencé et avons eu plein de surprises tout au long !

Travaux du rez de chaussée :

A notre arrivée



A notre départ



Progression des travaux du rez de chaussée





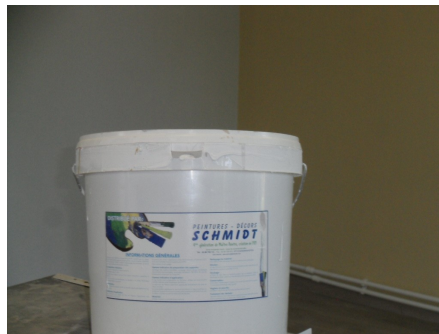
Pose de parquet



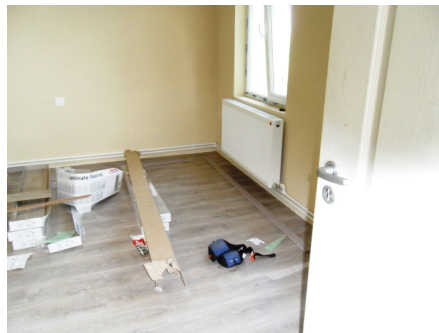
Travaux du 1er étage:



Nouveaux plafonniers



Préparation pose parquet



Dépannage

Egalisation chape





Pose des radiateurs par un chauffagiste roumain, radiateurs que nous avons fournis



Carrelage des futures salles de bain

Travaux du 2° étage

A notre arrivée



A notre départ



Préparation du chantier



Traçage des emplacements des murs et des portes



Evacuation des eaux usées



Pose de 5 fenêtres de toit

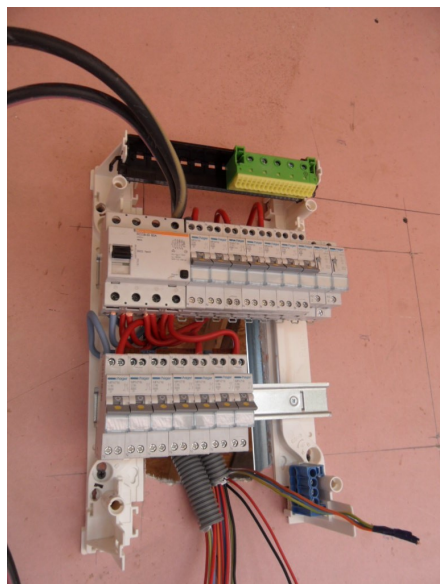


Montage des structures





Électricité





Isolation



Placo



Travaux divers



Les luminaires



Divers

Quelques clichés d'Hunedoara



Nos 2 as du volant testent un autre moyen de transport plus écologique



Un repos bien mérité



Bon appétit



Des alsaciens en Roumanie dans une voiture anglaise

Notre lorrain avec une coiffe alsacienne



Le grand nettoyage avant le retour

INFUS.....INFUS.....INFUS

Le petit Maxime de la République Moldave



Ce petit garçon pourra être opéré en France au mois de juin 2018 grâce au mécénat " Chirurgie Cardiaque Enfants du Monde ". Cette association permet aux enfants défavorisés atteints de malformations cardiaques d'être opérés en France, lorsque c'est impossible dans leurs pays. Nous avons pu financer son billet d'avion ainsi qu'une aide à sa famille. Nous pensons continuer à les soutenir à l'avenir.

Merci pour votre soutien



ASSOCIATION ESPERANCE

11 route de Soultz 67360 WOERTH
Association Culturelle
Inscrite au registre du T.I. de Wissembourg vol.VI n° 262

Compte-rendu financier 2018

DEPENSES		RECETTES	
Achat matériel de construction en France	1 900,00 €		
Achat matériel de construction en Roumanie	3 753,00 €		
Frais de transport ramassage matériel en France et acheminement en Roumanie	5 208,00 €		
Frais de l' équipe, hébergement, etc.	4 783,00 €	Participation aux frais par l'équipe	4 625,00 €
Vignettes Hongrie, Roumanie	63,00 €		
Location Bus + vignette Autriche	4 400,00 €		
Divers frais de gestion	162,32 €		
Virements à notre partenaire pour commencer les travaux	1 500,00 €		
Achats lots pour les tombolas	118,08 €	Vente tombolas	480,00 €
Achats de cahiers de coloriage	224,70 €		
Dépenses Soirée tartes flambées à WOERTH (boissons, etc)	805,56 €	Collecte EEW	451,50 €
		Soirée tartes flambées à WOERTH	2 386,40 €
Préparation du projet 2019	328,40 €	Serviettes ,nappes, boissons etc (prise en charge Super U WOERTH)	226,26 €
Dons pour petit Maxime (frais de voyage, etc.)	900,00 €		
		Dons	27 032,22 €
Total :	24 146,06 €		35 201,38 €
Dons restants pour les prochains transports de matériels et autres factures non réglées, etc.	11 055,32 €		
TOTAL DEPENSES	35 201,38 €	TOTAL RECETTES	35 201,38 €
 TOTAL DE L'ACTION HUMANITAIRE 2018			
Aide à la rénovation + transports humanitaires et autres soutiens (détails ci-dessus)		35 201,38 €	
Matériel de construction reçu (pour venir en aide aux démunis des pays de l'Est)		48 381,00 €	
Valeur du gasoil pour le bus (dons)		1 090,00 €	
Achat isolation pour l' Ukraine		1 496,26 €	
Obtention de 41 palettes d'habits neufs		39 500,00 €	
Produits d'hygiène, alimentaire, chaussures neuves etc... (dons)		non estimé	
Mise à disposition véhicule utilitaire et camion + hall de stockage (Transports JACKY et Clauss)		non estimé	
1115 heures de travaillées par l'équipe sans compter les travaux de préparation		non estimé	
Plusieurs semi-remorques de tuiles neuves		non estimé	
1 semi remorque avec panneaux agglomérés		non estimé	
1 semi-remorque avec de l'isolation		non estimé	
TOTAL		125 668,64 €	



En collaboration avec :

Fondation HUMANITAS PRO DEO

- * OTELU ROSU
- * VARADIA
- * RESITA

Armée du Salut - STRASBOURG

OVERSEAS

Service social en ALLEMAGNE pour RAZGRAD en BULGARIE

TABELA en Allemagne
53913 SWISTTAL
HEIMERZHEIM
pour la MOLDAVIE et UKRAINE

Association BETHLEHEIM
Plate-forme régionale Hauts
de France d'aide aux migrants
62500 SAINT OMER

Fondation HANNAH

- * BRODINA
- * RADAUTI
- * PASCANI

Association SPERANTA

* HATEG Plate-forme

Association BETHEL

* HUNEDOARA



ASSOCIATION ESPERANCE

Une expérience de plus de 20 ans
dans l'humanitaire

Récapitulatif des transports humanitaires de 2016 à 2018

2016

Camion pour RAZGRAD



Camion pour RADAUTI



Camion pour HATEG



Camion pour HATEG



6 palettes de matériels envoyées à CALAIS pour les réfugiés



Matériels envoyés à HATEG en partenariat avec nos amis du GEISBERG



Chez notre collaborateur allemand TABEA





Création de la plate-forme de distribution à HATEG

2017

Transports pour HATEG



Deuxième transport pour HATEG



Troisième transport pour HATEG



Quatrième transport pour HATEG



Préparation du chargement

Camion offert par Transports JACKY pour notre plate-forme de distribution à HATEG amené sur place par 2 chauffeurs de notre association

2018

Chargement pour l'Ukraine par le biais de l'association TABEA



Chargement pour la plate-forme à HATEG et pour HUNEDOARA



Chargement pour la plate-forme à HATEG pour RADAUTI RAZGRAD et HATEG

Lits médicalisés reçus grâce à l'association du MEDAF



Plusieurs palettes pour les migrants de CALAIS



Stocks de ST. OMER





Préparation des palettes que notre collaborateur TABEA a emmenées en République Moldave

Nous avons également soutenu l'ARMEE DU SALUT de STRASBOURG avec des produits alimentaires et d'hygiène

Récapitulatif des distributions de l'aide humanitaire



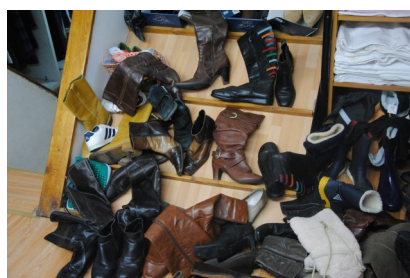


La nouvelle vie de la famille MACRA, dont les meubles ont également été fournis par notre association





Approvisionnement d'un magasin " seconde main " par le responsable de la plate-forme de HATEG



Livraison à RAZGRAD en BULGARIE par le biais de notre plate-forme de HATEG en ROUMANIE



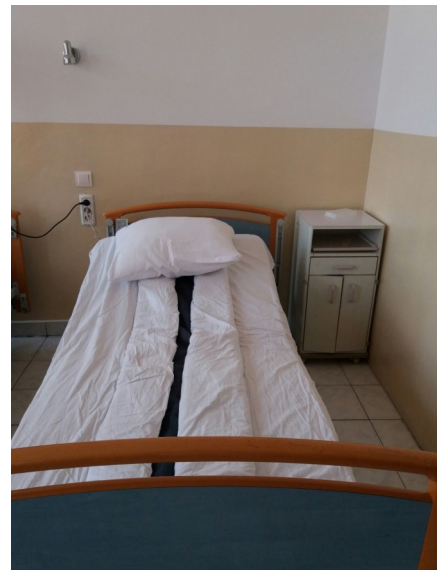
Orphelinat de RAZGRAD



Tuiles pour le foyer de PACLISA



Vue d'une partie de la literie et meubles reçus du MEDAF donnés à l'hôpital de HATEG



Livraison du magasin " seconde main " de l'association HANNAH à RADAUTI via la plate-forme de HATEG



Construction d'une église en BIELORUSSIE . Les panneaux bois, l'isolation, les tuiles et le carrelage sont fournis par l'association Espérance



Notre Dieu, nous te louons et nous célébrons ton nom glorieux.
Oui tout vient de toi et nous recevons de ta main ce que nous pouvons donner aux autres.

Merci aussi à toute personne qui par un moyen ou un autre a contribué à la réussite de notre projet 2018.

Que Dieu vous bénisse !

A l'année prochaine !

Henri NIPPERT

Avis aux donateurs :

Lors des distributions, nous nous abstenons de photographier certaines personnes ou leur lieu d'habitation afin de respecter leur mode de vie parfois très austère.

Nous vous remercions de votre compréhension.