

## Doppel-Druckbegrenzungsblock DVMA mit Nachsaugfunktion

### Beschreibung

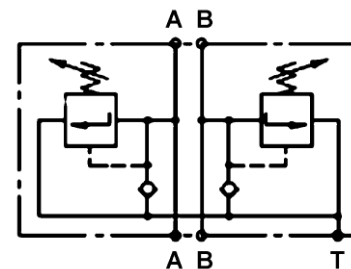
Der DVMA vereinigt die Funktion eines Druckbegrenzungsventils und eines Nachsaugventils in einer sehr kompakten Bauart. In der A- und B-Leitung befinden sich zwei separate Ventile. Bei Bedarf kann direkt aus der T-Leitung nachgesaugt werden. Die A- und B-Leitung sind ‚Inline‘ und daher einfach zu verrohren. Kegel und Sitz sind gehärtet, der Kegel geschliffen.



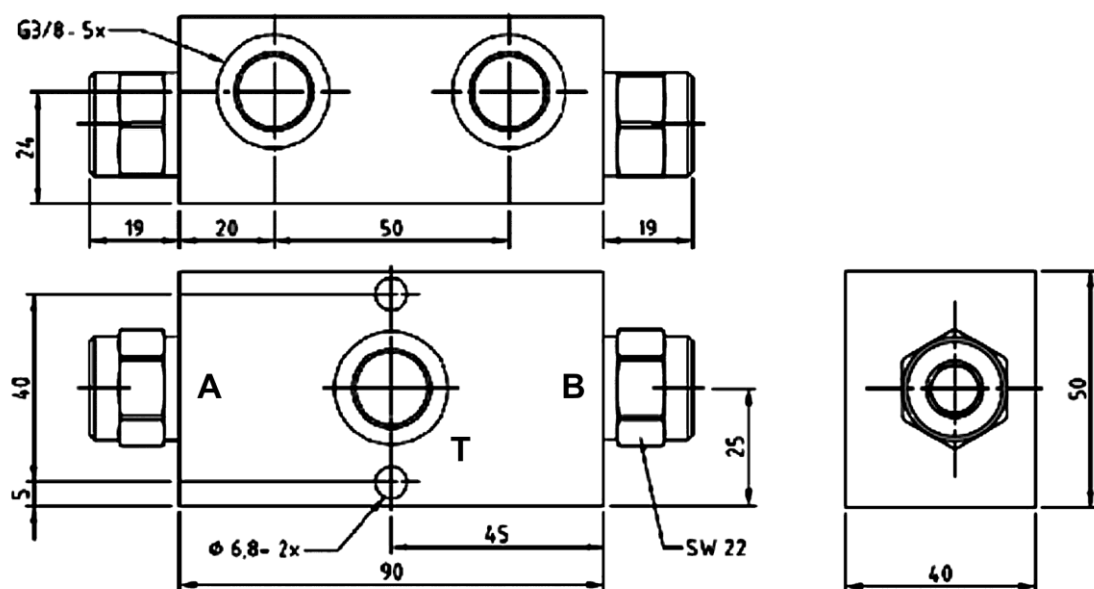
### Technische Daten

Betriebsdruck:	max. 250 bar
Volumenstrom:	max. 50 l/min
Betriebstemperatur:	- 20 °C – +80 °C
Betriebsmedien:	Mineralöle nach DIN 51524
Filtration:	min. 25 µm
Einstellung:	erfolgt bei 5 l/min
Toleranz:	bis 100 bar ±5 bar über 100 bar ±10 bar
Nachsaugfunktion:	Öffnungsdruck 0,3 bar
Gewicht:	0,55 kg
Werkstoffe:	Gehäuse: Aluminium, Ventile: Stahl (verzinkt), Dichtung NBR

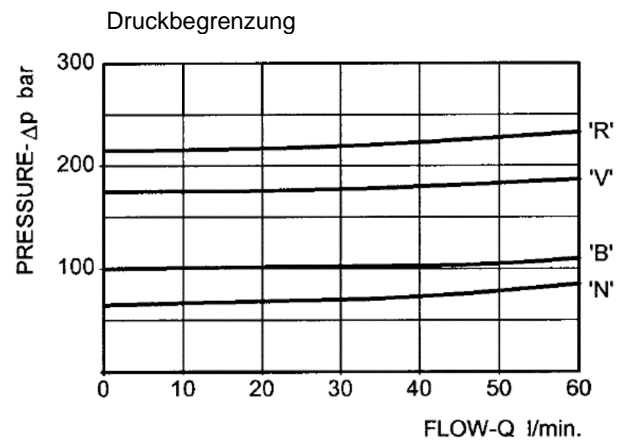
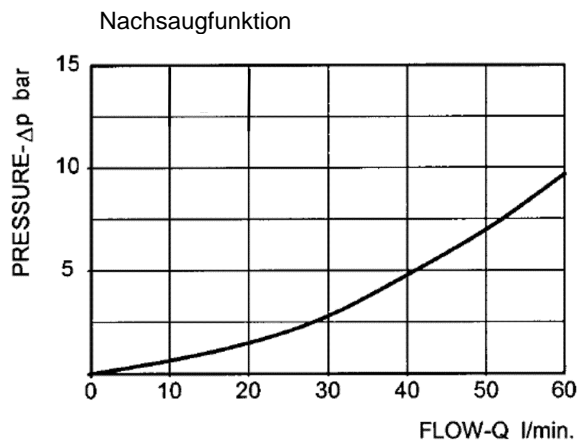
### Symbolbild



### Abmessungen



## Kennlinien.....



## Typenschlüssel.....

<b>DVMA</b>	-	<b>A***</b>	-	<b>B***</b>
Basiscode		Einstellung [bar]		Einstellung [bar]
		Ventil in A		Ventil in B
Die Einstellung kann nachträglich nicht mehr verändert werden.				

Weitere Ausführungen:

**VMA13**  
**VMA1-050**  
**VSQ-20**

Ventil in Einschraubpatrone T-13A  
Ventil als Einbausatz  
Ventil in Rohrleitungsgehäuse G 3/8"

Technische Änderungen vorbehalten.