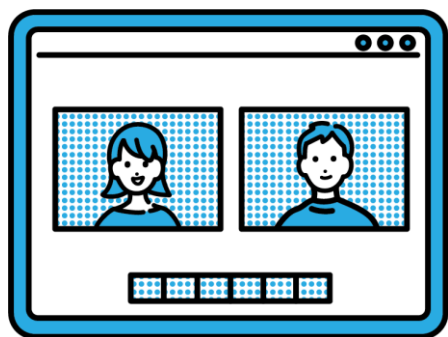


【スーパーやまとマン365】 経営支援メニュー

サービス		コース内容	月額(税抜き)	月額(税込み)
①	お試しZoom相談	1回・1時間程度、リモートによるご相談とアドバイス	¥10,000	¥11,000
②	365日いつでも相談	Zoom・電話・メール・LINEによるご相談に随時対応	¥50,000	¥55,000
③	②+ご訪問面談	②に加えて、現場に一度訪問の上、直接面談	¥100,000	¥110,000
※	オプション(訪問面談)	①または②をお申込みの方限定(交通費 実費別途)	¥80,000	¥88,000



- Zoomの場合、複数名様でのご相談が可能です。また同一社内でしたら、期間中のご相談相手は問いません。
- その他、個別の対応をご希望の場合は相談を承ります。長期契約の場合には、割引等対応いたしますのでご相談ください。
- 心配したご友人からの相談もございます。ご本人様に代わってのお申込みも受け付けておりますのでお気軽にどうぞ！