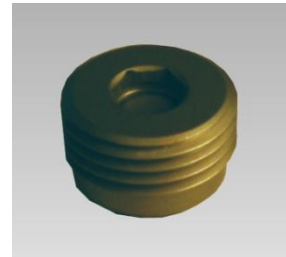


## Halbkugel-Rückschlagventil VUB1

### Beschreibung.....

Das VUB1 ist ein sehr kompaktes Einschraubventil.  
Es sperrt einen Volumenstrom entgegen der Einschraub-  
richtung. In die Bohrung hinein kann das Medium mit  
geringem Widerstand fließen.  
Das  $\Delta p$  ist bezogen auf die Baugröße sehr gering.



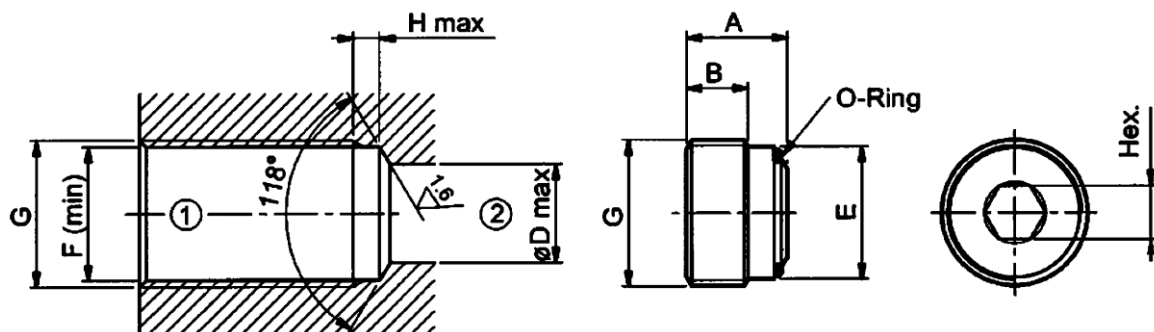
### Technische Daten.....

Betriebsdruck: max. 350 bar  
Volumenstrom: max. 80 l/min  
Betriebstemperatur: - 20 °C – +80 °C  
Betriebsmedien: Mineralöle nach DIN 51524  
Filtration: min. 25 µm  
Werkstoff: Stahl  
Öffnungsdruck: siehe Typenschlüssel  
Leckage: max. 5 Tropfen/min. bei 210 bar

### Symbolbild .....

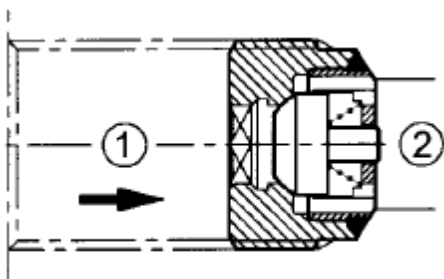


### Abmessungen.....

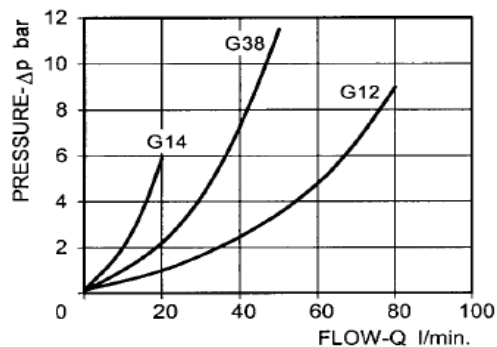


G	A	B	Hex.	D	E	F	O-Ring	H	Weight Kg	Installation torque	Flow max l/min.
1/4	10	6	6	7	11.5	11.6	ø9x1	3	0.005	15 Nm	20
3/8	11.5	7	6	9	14.95	15.1	ø11x1.5	3	0.015	20 Nm	50
1/2	13.5	8	8	12	18.7	18.8	ø14x1.5	3	0.020	40 Nm	80

**Schnittbild**.....



**Δp-Kennlinie (bei 32 cSt)**.....



**Typenschlüssel**.....

VUB1	G12	0
Basiscode	Baugröße	Öffnungsdruck (Std.)
	G14 = G 1/4"	0,3 bar
	G38 = G 3/8"	0,3 bar
	G12 = G 1/2"	0,3 bar

Technische Änderungen vorbehalten.