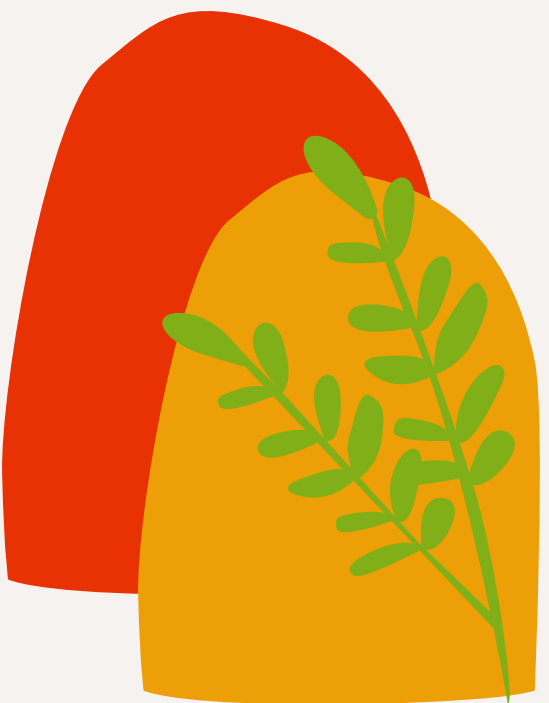


Le corps comme la Terre

Un atelier sur une saison pour vivre une petite transition intérieure!



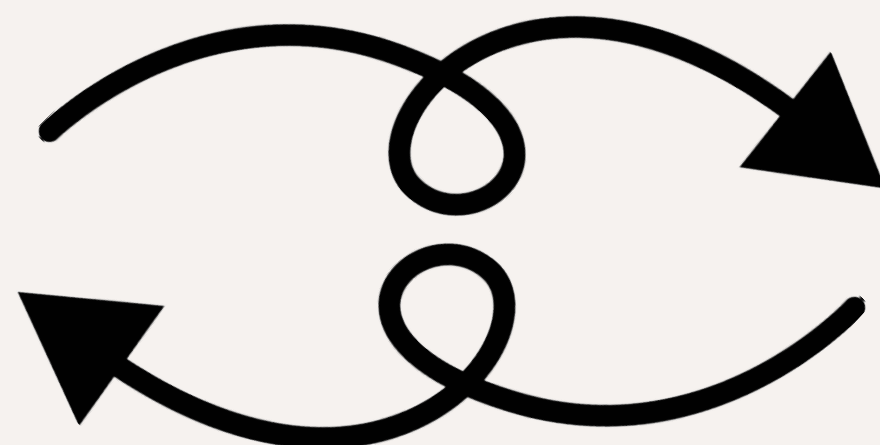


Le 1er postulat de l'ecopsychologie: Liens de réciprocité et d'interdépendance

Il existe une relation intime et profonde entre ;



notre Oikos (écologie-maison) intérieure



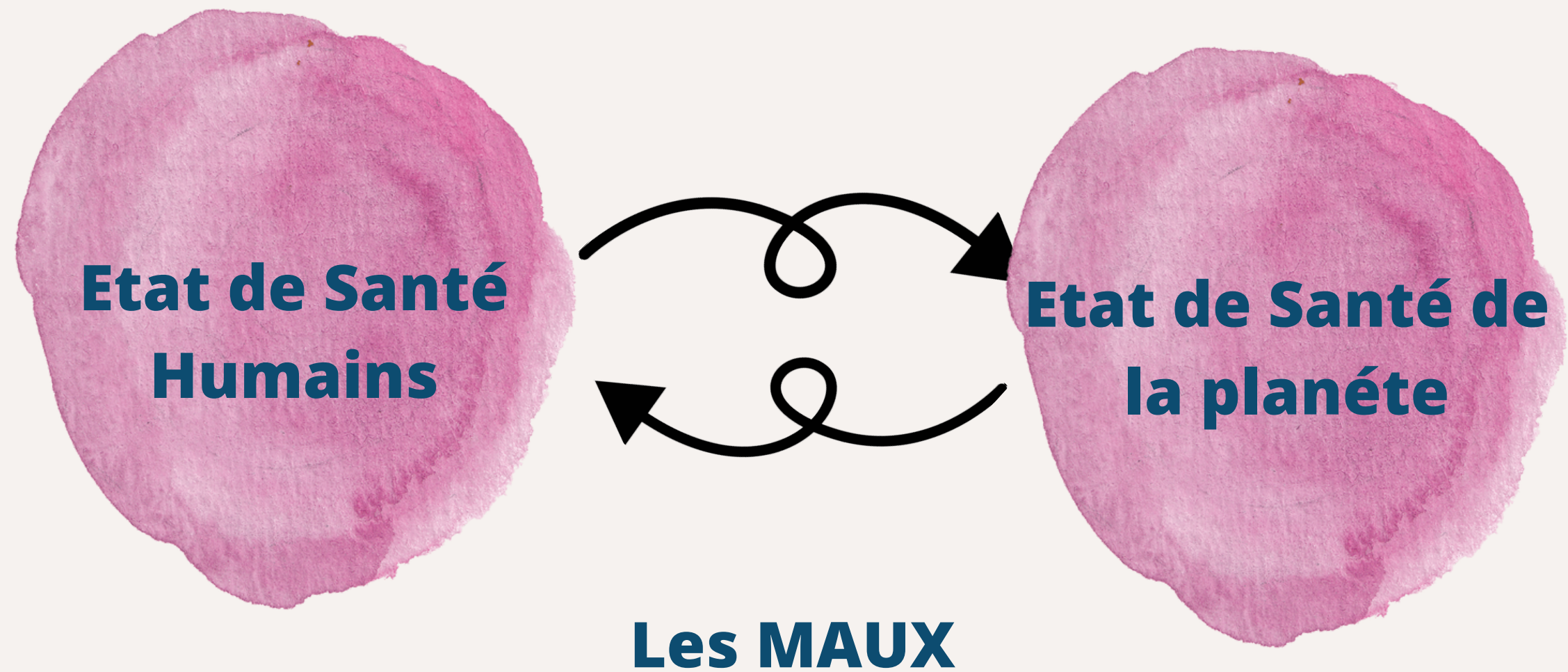
notre Oikos (écologie-maison) extérieure.



Le 1er postulat de l'écopsychologie: Liens de réciprocité et d'interdépendance

Double intuition formulée par Taleb. M. (2016)

« La première est qu'il existe une relation intime, profonde entre, d'une part, un certain nombre de pathologies humaine, de blessures anthropologiques, et, d'autre part, l'état de santé de la planète. Il est vrai que l'on peut aisément constater les liens entre les blessures que des hommes et des femmes portent, à la fois individuellement et collectivement, et les blessures infligées à la terre. (...)

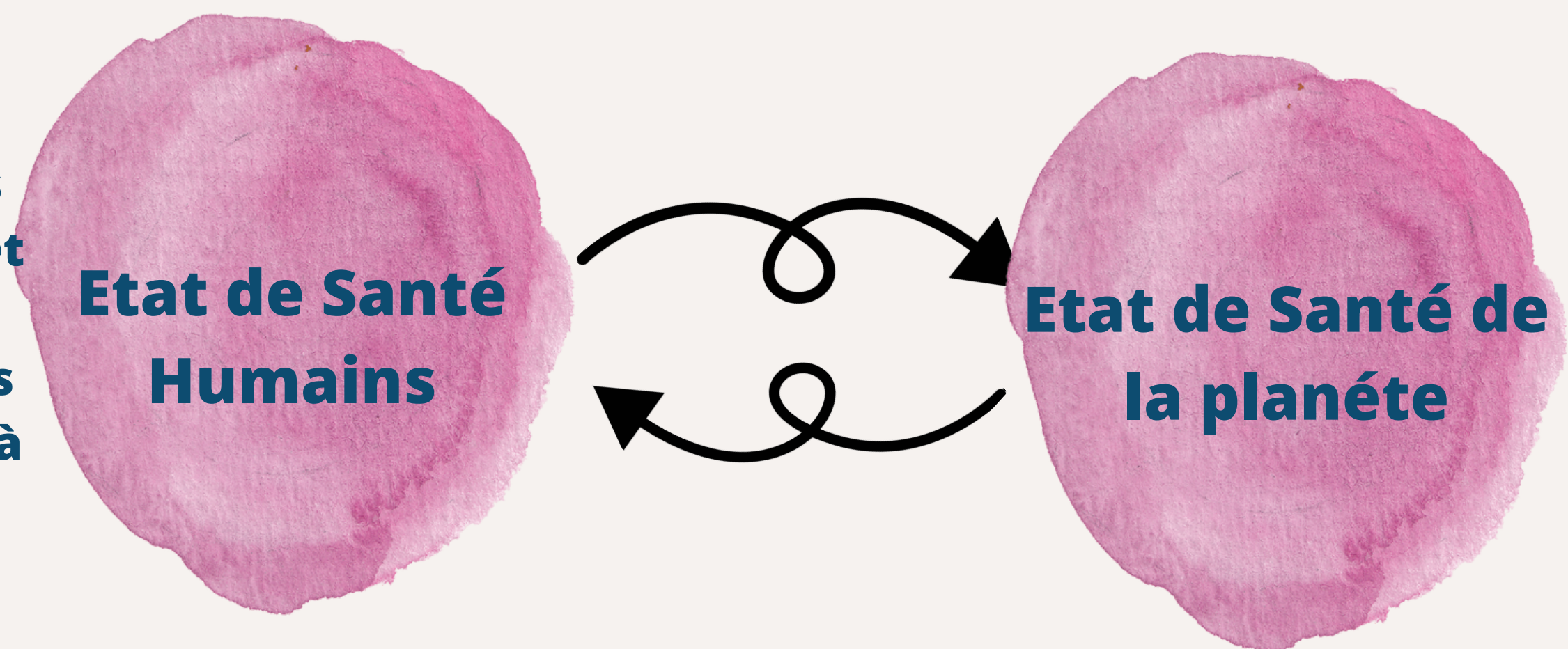




Le 1er postulat de l'ecopsychologie: Liens de réciprocité et d'interdépendance

Double intuition formulée par Taleb. M. (2016)

La deuxième intuition de l'ecopsychologie réside dans la proposition inverse ; il y a une relation intime, profonde, entre le processus de guérison des blessures anthropologiques et le processus de guérison des blessures écologiques. Cela signifie que l'on ne peut pas envisager un bien-être individuel ou collectif à l'ombre d'une planète malmenée.



Les processus de GUERISON

Or, les constats de l'état de nos maisons intérieures et extérieures sont alarmants.

˘ Constat; Maison extérieur

- Effondrement de la biodiversité et des écosystèmes
- ˘ bouleversement climatiques
- ˘ Crise économique
- ˘ Crise des inégalités sociales et de la justice sociale



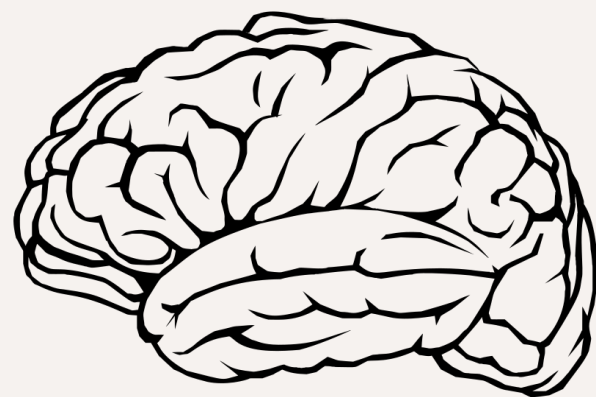
˘ Constat ; maison intérieur

- ˘ Perte du lien; relation à la différence, relation à l'altérité, relation aux autres êtres qu'humain, difficulté de communication et de lien affectif, jugements, malveillance ...
- ˘ Crise de la narcissisation
- ˘ Déni du corps et effondrement psychique (troubles anxiodépressif, ...)
- ˘ Réification de soi, des autres et du vivant
- ˘ Crise de la sensibilité et de l'empathie
- ˘ Crise de la réflexion
- ˘ Eco-anxiété des jeunes et perte de sens
- ˘ Surconsommation...

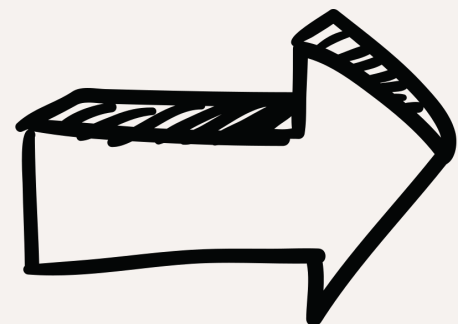
Constats de mes quinze ans d'expériences d'accompagnement de l'humain

L'humain occidental est rempli de maux (Burn-out, anxiété, stress post traumatique, dépression, souffrance d'abandon, de maltraitance, ...) car il est conditionné, éduqué et façonné par les cinq paradigmes destructeurs de notre société occidentale.

L'un des cinq paradigmes destructeurs que je nous propose d'explorer ensemble durant 8 à 12 épisodes est le paradigme de Descartes réductionniste et mécaniste du « je pense donc je suis ».




Identification



Dissociation





Durant 8 à 12 semaines, nous suivrons un cheminement pour amener toutes les parts de notre corps à se relier.

La tête, le cœur, le ventre et ...le reste des organes !

Mon objectif

Partager humblement un des fruit de mon travail avec vous : explorer notre relation au CORPS pour créer, je le souhaite, un réveil et un mouvement d'amour et de soin envers notre OIKOS intérieur et notre OIKOS extérieur



«Le plus grand voyageur n'est pas celui qui a fait 10 fois le tour du monde mais celui qui a fait 1 seule fois le tour de lui-même"»

Gandhi

