

PS

Poliurea Systems

Rehabilitación pavimento taller mecánico con resinas epoxi % sólidos

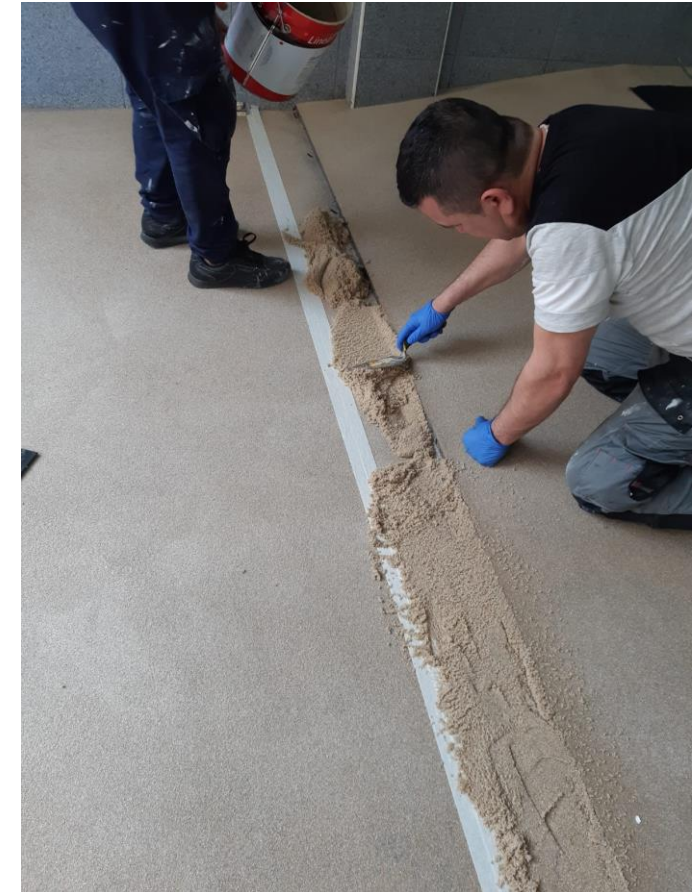
Epox-330



Preparación de superficie, mediante diamantado de toda la zona para abrir poro al azulejo existente, para garantizar la perfecta adherencia del sistema epoxi.



Sellado y relleno de fisuras, coqueras de toda la superficie con la aplicación de una resina epoxi 100% sólidos **Epox-330** + adición de **Arena Sílice** a la resina.



Aplicación a rodillo y labio de goma de una primera (1ª) mano de resina epoxi 100% sólidos **Epox-330** en la totalidad de la superficie a tratar. 400 gr/m²



Aplicación a llana de una segunda (2ª) mano de resina epoxi 100% sólidos **EpoX-330 + Arena Sílice** en la totalidad de la superficie a tratar. 700 gr/m²



Aplicación a llana de una tercera (3ª) mano de resina epoxi 100% sólidos **Epox-330 + Arena Sílice** en la totalidad de la superficie a tratar. 700 gr/m²



Aplicación a rodillo de demarcación de zonas con pintura epoxi 100% sólidos **Epox-311** en la totalidad de la superficie a tratar. 250 gr/m².



Aplicación a rodillo de demarcación de zonas con pintura de señalización vial.



Características del sistema epoxi 100% sólidos **Epox-330**

Resina epoxi 100% sólidos, dos componentes, pigmentada, polivalente y sin disolvente, para sistemas de pavimentación multicapa.

Catalizador:	Catalizador CosmoEpox-330
Relación mezcla:	1,5 a 1 en volumen
Vida de la mezcla:	6 horas a 20° C
Método:	Llana, Brocha, rodillo o pistola airless
Dilución:	Disolvente epoxi
Espesor:	Húmedo: 150 micras Seco: 150 micras
Intervalo de repintado:	Mínimo: 24 horas a 20° C Máximo: 15 días a 20° C
Condiciones:	Aplicar con temperaturas superiores a + 10° C y humedad relativa inferior al 80%. La temperatura de la pintura y de la superficie deben encontrarse por encima de este límite.



Poliurea Systems

Gran Vía de les Corts Catalanes, 1176 bis 1º-1ª
08020-Barcelona (España)
Telf: (+34) 933 801 692
e-mail: info@poliureasistems.com
www.poliureasistems.com