



Märzstraße 49/9
1150 Wien
Tel.: +43 1 9835060
Fax: +43 1 9835060-14
e-Mail: office@zodl.at
www.zodl.at

Produktübersicht



Strahlenschutz & Radiologie
Geprüfte Schutzausrüstung

2022

Strahlenschutz & Radiologie:

Sicherheit ist Vertrauen.

Sie definieren Ihre Strahlenschutz-Bedürfnisse, zielorientiert und gemeinsam erarbeiten wir optimale Lösungsvorschläge. Unsere langjährigen und innovativen Geschäftspartner bieten einen überlegenen Mehrwert und dokumentierte Sicherheit.

Betrachten Sie uns als Ihren Partner, profitieren Sie von mehr als 25 Jahren Erfahrung, Knowhow und den hohen Qualitätsansprüchen, die wir an unsere Hersteller und Produkte stellen.

Strahlenschutz ist Vertrauenssache – unterschiedliche Anforderungen bedürfen definierten und individuellen Lösungen. Deswegen bieten wir Produkte unterschiedlicher Hersteller, Eigenschaften und Schnitte an. „One fit’s for all“, ein Traum, der nicht in Erfüllung geht, wenn optimierter Strahlenschutz gewünscht ist.

Strahlenschutz ist vielfältig – wir bieten leichte, innovative, bleifreie und Ressourcen - sparende **Strahlenschutzbekleidung** in neuester Bilayer-Technologie an.

Alle unsere Produkte sind nach den neuesten Normen zertifiziert.

Gewichtseinsparung durch innovative Materialien bedeutet nicht weniger Strahlenschutz als bei herkömmlichen Produkten, sondern weniger Gewichtsbelastung für die Nutzerinnen und Nutzer.

Die 3 Möglichkeiten des Strahlenschutzes:

- Bleihaltige Strahlenschutzbekleidung: sind für Einsatzgebiete von 60 - 150 KV geeignet
- Composite Strahlenschutzbekleidung: sind Hybride, die aus blei- und bleifreien Komponenten hergestellt werden – Einsatzgebiet von 60 - 110 KV
- Bleifreie Strahlenschutzbekleidung: innovativer und optimierter Strahlenschutz – besteht rein aus bleifreien Komponenten und bietet Ihnen durch die Bilayer-Technologie den gewichtssparendsten Strahlenschutz
 - Einsatzgebiet von 60 – 110 KV

Ist **Individualisierung** gefragt, helfen wir gerne die für Sie passenden Farbkombination, Einfassung und Namens- oder Stationszüge auszuwählen.

Wir setzen uns für Ihre Sicherheit ein.

Strahlenschutzbekleidung

Alle Modelle sind in den folgenden Serien erhältlich:

- **3xxx Blei-frei Strata Plus Bilayer-Technologie**
- **9xxx Blei**

Bleistärken: z. B. für Frontschürzen 0,35; 0,50 mm Pb oder Kombinationen für Rundumschürzen z.B. (vorne/hinten) 0,25/0,25; 0,35/0,25; 0,35/0,35; 0,50/0,35; und andere Bleistärken - Kombinationen nach Absprache – achten Sie auf das Gewicht und orientieren Sie sich an den österreichischen und europäischen Standards.

➔ Überlängen und Übergrößen sind auf Anfrage erhältlich.

Die Modelle sind im Damen-, Unisex- und Herrenschnitt erhältlich. Der Damenschnitt zeichnet sich insbesondere durch ein kleineres Armloch aus. (Streustrahlung)

Alle Rundum-Modelle sind mit Gürtel und Schulterpolster ausgestattet.

Alle Röntgenschutzschürzen sind standardmäßig mit einer Brusttasche und einem Band für den Schilddrüsenschutz ausgestattet. Optional kann eine Beschriftung erfolgen mit dem gewünschten Namen, der Abteilung etc...

Wählen Sie Ihre Wunschfarbe aus der Farbpalette und die dazugehörige Farbe der Schürzeneinfassung. Bitte beachten Sie hierbei die unterschiedlichen Bezeichnungen und Strukturen der Materialien.

Wir setzen uns für Ihre Sicherheit ein.

Einteiler – Mantelschürze:



- **X250 Mantelschürze**
Overwrap Schürze
komplette
Überlappung vorne,
mit einstellbarem
Gürtel
→ Entlastung der
Schultern

- **X201 Mantelschürze**
Special Procedure Schürze
 $\frac{3}{4}$ Überlappung vorne, mit
einstellbarem Gürtel
→ Entlastung der Schultern

Optionaler Oberarmschutz
hinzufügar
Jede Frontseite hat den angegeben
Bleigleichwert



Zweiteiler:

- **X30VS Rock & Weste**
Weste ist $\frac{3}{4}$ überlappend
Rock mit Gürtel
Jede Frontseite hat den
angegeben Bleigleichwert
- **X25V Weste**
Weste komplett überlappend
Optionaler Oberarmschutz
hinzufüßbar



Frontschürze:



- **X10A Frontschürze**
Mit verstellbarem
Klettverschluss als Verschluss

- **X10E Frontschürze**
Mit elastischem Klettverschluss
Leichte Bleieinlage am Rücken,
für verbesserten Tragekomfort





- **X10NV Frontschürze**
Mit Band- und
Klippverschluss
Leichte Bleieinlage am
Rücken, für verbesserten
Tragekomfort

- **X10Q Frontschürze**
O.R. Quick Drop Schürze
Schnell zu öffnender
Klettverschluss unter dem
Steril-Gewand



Strahlenschutzzubehör:

- **X40T**
Schilddrüsenschutz klein
Klettverschluss oder
Magnetverschluss
Fixierband optional erhältlich



- **X40T-Euro**
Schilddrüsenschutz groß
Klettverschluss oder
Magnetverschluss
Fixierband optional erhältlich

- **X50H Oberarmschutz**
Mit Velcro zu befestigen
oder fix integriert
Nur bei Neubestellung
möglich



- **CAP-V / CAP-S**

Strahlenschutzkappe mit weichem Gitternetz zur besseren Zirkulation

CAP-S

Mit Bandverschluss

CAP-V

Mit Klettverschluss



- **Strahlenschutz Mütze DC25**

Schutzmaterial bleifrei
Zum Einmalgebrauch - single use
0,25 mm Pb equiv.
Seiten- und Frontschutz
Zu Schließen mit Bändern
Passend für alle Größen
Ideal geeignet für
interventionelle Anwendungen



- **Hygieneüberzug für Schilddrüsenschutz**

Aus hautfreundlichem, angenehm zu tragendem Vliesmaterial
Zum Einmalgebrauch - single use
Die Schilddrüsenschutzeinlage wird in den Hygieneüberzug eingesetzt
Mit Klebeklappplaste zum Verschließen des Hygieneüberzuges
Der Hygieneüberzug wird mit Klett im Nacken verschlossen



Strahlenschutz Aufbewahrung:

- **Valet Apron Rack**

Fahrbare

Röntgenschürzenlagerung

Belastbar bis 136 Kg.

Spezifikationen: 54" hoch, 36" breit, und 24" tief.

Fünf nicht abnehmbare Kleiderbügel sind im Lieferumfang enthalten. Zusätzliche Bügel können erworben werden.

Farbe: Weiß



- **Z-Frame Rack**

Fahrbare

Röntgenschürzenlagerung

Hochbelastbares - 4x4

Strahlenschutzschürzenständer

Bietet hervorragende Stabilität für die Lagerung von Röntgenschürzen.

Spezifikationen:

55" hoch x 51" Seite x 23" tief.

Farben der Basis: weiß, schwarz und silber.

Enthält 5 nicht abnehmbare Bügel



Farbauswahl:



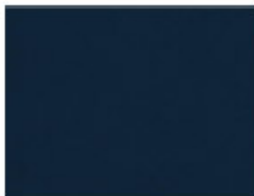
Apron Color Selection

Subject to change.

Date: 2/22/2022



01 - Electric Blue



02 - Navy



03 - Orange



04 - Kelly Green



05 - Red



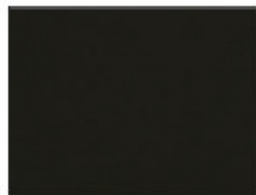
06 - Burgundy



07 - Charcoal



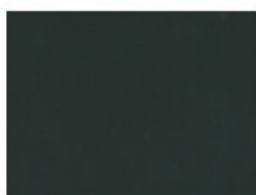
08 - Hot Pink



09 - Black



10 - Yellow



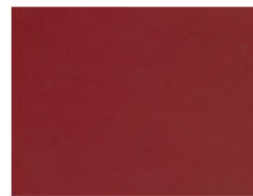
22 - Black Cleanable



24 - Violet Cleanable



25 - Royal Blue Cleanable



26 - Maroon Cleanable



27 - Mint Cleanable



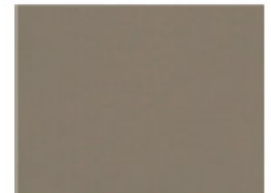
28 - Berry Cleanable



35 - Turquoise



36 - Purple



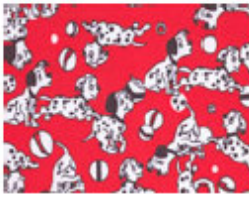
37 - Silver



41 - Forest Green



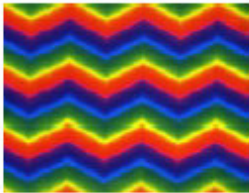
43 - Royal



50 - Puppies



51 - Chicklets



52 - Rainbow



53 - Blue Hawaiian



54 - Red Hawaiian



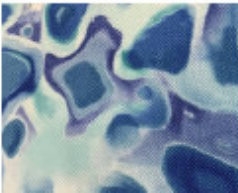
55 - Stars



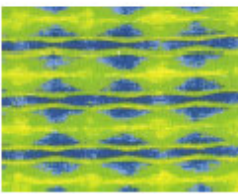
56 - Paws



58 - Watercolors



66 - Tranquility



67- Macie Lime



68- Pink Camo



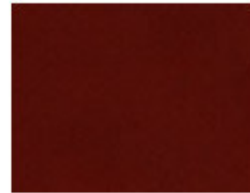
57 Grey Digital Camo



61 - Green Cleanable



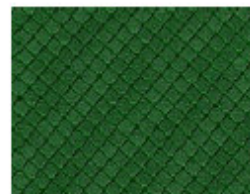
62 - Navy Cleanable



63 - Burgundy Cleanable



70- Gray Ripstop



71 - Kelly Ripstop



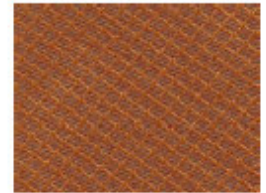
72 - Cinnamon Ripstop



73 - Purple Ripstop



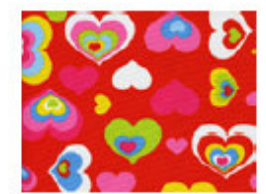
74 - Royal Ripstop



75 - Tan Ripstop



76 - Black Ripstop



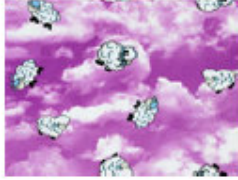
80 - Hearts



81 - Hatchet Gold



83 - Black Butterflies



84 - Counting Sheep



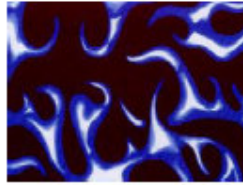
85 - Galaxy



88 - Bubbles on Blue



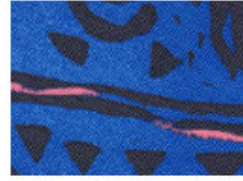
89 - Red Flames



90 - Blue Flames



93 - Purple Plaid



94 - Blue Surf Wax



95 - Plaid



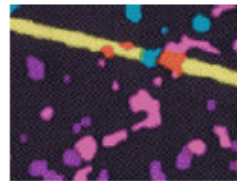
96 - Zebra



97 - Camouflage



98 - Leopard



99 - Splatter



00- Blue Camouflage

Einfassungsfarben:



08-HOT PINK



35-TURQUOISE



37-SILVER



36-PURPLE



10-YELLOW



43-ROYAL BLUE



05-RED



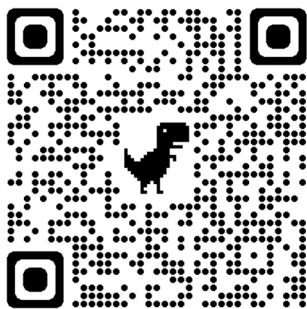
09-BLACK

Notizen & Anmerkungen:

Notizen & Anmerkungen:



Wir setzen uns für Ihre Sicherheit ein.



www.zodl.at



www.xenolitexray.com

Märzstraße 49/ 7 - 9

1150 Wien

Tel.: +43 1 9835060

Fax: +43 1 9835060-14

e-Mail: office@zodl.at

www.zodl.at