

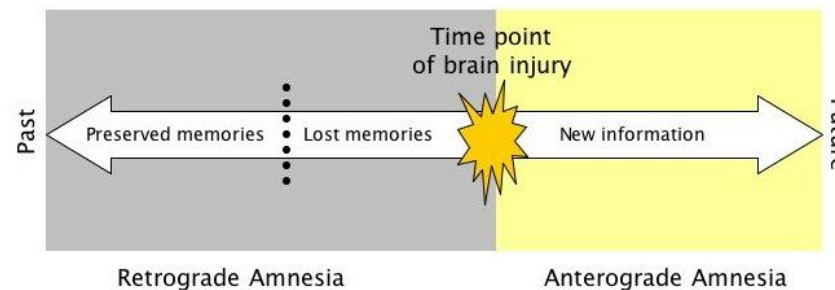
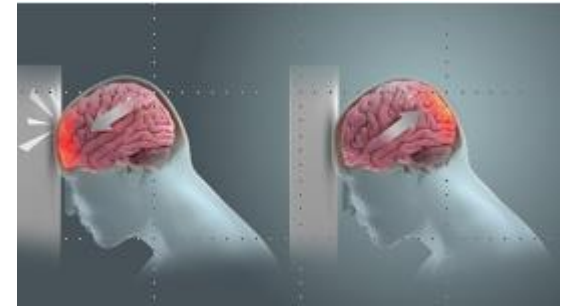
Het zorgtraject Vroege Vogels na een traumatisch hersenletsel

Gudrun Nys
CAR Overleie



Traumatisch hersenletsel

- Structurele en/of fysiologische hersenschade als gevolg van externe mechanische kracht
- Een van volgende klinische signalen:
 - Een periode van verlies of verminderd bewustzijn
 - Geheugenverlies van periode voor of na het ongeval
 - Verandering in mentale staat
 - Neuro(psycho)logische stoornissen
 - Intracraniaal letsel



Traumatisch hersenletsel

- Belangrijkste doodsoorzaak < 45 jaar
- Incidentie neemt toe in 0-4 jarigen en ouderen
- Oorzaken:
 - Verkeer (57%)
 - Vallen (34%)
 - Geweld (3%)
 - Andere (6%)
- Mannen dubbel zo vaak als vrouwen



Indeling in ernst

Criteria	Mild	Matig	Ernstig
Structurele beeldvorming	Normaal	Normaal of abnormaal	Normaal of abnormaal
Bewustzijnsverlies	0-30 min	>30 min en <24 h	>24 h
PTA	0-1 dagen	1-7 dagen	>7 dagen
Glasgow Coma Scale	13-15	9-12	>9

Restcategorie: Commotio cerebri (hersenschudding)



Gevolgen

- Meer dan 2.000 ziekenhuisopnames per maand
- Groot socio-economisch probleem wereldwijd
- Van de ptn in het ZH:
 - 10% revalidatie/ WZC/ PZ
 - 90% naar huis
- Stille epidemie
 - Groot deel komt nooit bij huisarts/spoed
 - Signalen bij arts / ziekenhuis soms nog niet duidelijk
 - ‘Onzichtbare symptomen’



Licht THL

Criteria	Mild	Matig	Ernstig
Structurele beeldvorming	Normaal	Normaal of abnormaal	Normaal of abnormaal
Bewustzijnsverlies	0-30 min	>30 min en <24 h	>24 h
PTA	0-1 dagen	1-7 dagen	>7 dagen
Glasgow Coma Scale	13-15	9-12	>9

Vaak 'onzichtbare symptomen'

- Cognitieve problemen
- Hoofdpijn
- Duizeligheid
- Vermoeidheid
- Emotionele problemen



Middelzwaar tot ernstig HL

- 94% nog thuis na een jaar
- 76% cognitieve stoornissen
- 55% fysieke problemen
- 67% gedragsproblemen/ sociale cognitie
 - Egocentrischer
 - Geen initiatief
 - Emotioneel vlak, interesseverlies
 - Geen humor
 - Ontremd gedrag



Maatschappelijke gevolgen

- Verminderde sociale contacten
- Arbeidsongeschiktheid, studies stopzetten
- Hobby's niet meer kunnen uitvoeren
- Huishouden niet kunnen draaien
- Niet meer in gang komen thuis, stilvallen
- Moeilijkheden in de relatie of met de familie,..



Project Vroege Vogels

- Transmuraal zorgpad trauma
- Expertoverleg diensten gespecialiseerd in NAH om de 6-8 weken
- Welke cliënten onder de radar ?
 - Beperkt ziekte-inzicht
 - Bij gebrek aan diagnostiek worden klachten heel vaak verkeerd geïnterpreteerd
 - Veel problemen pas duidelijk bij thuiskomst als cliënt zelf meer gaat doen
 - Overvraging mantelzorger en gezin: geen tijd om geschikte hulp te zoeken
 - Heel complex landschap van hulpverleners
 - Wachtlijsten/ beperkt aanbod (vb verslaving en NAH)/ overlappend aanbod



CASUS D.H. : Traumatisch hersenletsel

2022 : gevallen met mountainbike

Naar huis ontslagen na verblijf in ziekenhuis

Thuis:

- Kort lontje t.o.v. partner en kinderen
- Impulsiever
- Vergeet veel
- Houdt weinig rekening met problematiek
- Problemen met werkhervatting en vinden van dagbesteding
- Partner overvraagd – relationele problemen



Na expert overleg – doorverwijzing ambulante revalidatie



CASUS D.H. : Traumatisch hersenletsel

- **Diagnostiek** is een eye-opener en zorgt voor meer begrip
 - Aandachts- en geheugenstoornis
 - Impulsiviteit en stoornis in planning en organisatie
 - Beperkt ziekte-inzicht
- **Behandelplan**
 - Psychologische begeleiding en psycho-educatie cliënt en partner
 - Aandachts- en geheugentraining
 - Afremmen impulsiviteit en trainen planning en doelgericht gedrag
 - Ergotherapie : verkennen mogelijkheden ifv werkhervatting/dagbesteding



CASUS D.H. : Traumatisch hersenletsel

- Situatie **na zes maanden** ontmiijnd
 - meer wederzijds begrip en omgang met situatie
 - verbeterde aandacht en geheugen
 - minder overprikkeld en doelgerichter gedrag
- **Werkhervattingstraject** opgestart via GTB
- Opvolging via **thuisbegeleiding** 't Spoor



Vervolgtraject na ZH

- Woonzorgcentrum/ residentiele setting (psychiatrie of revalidatie)
- Ambulante revalidatie binnen ziekenhuis of revalidatiecentrum

Wanneer zeker doorverwijzen?

- Klachten houden langer dan twee maanden aan
- (Groot) verschil met vroegere vaardigheden
- Ernstige gedragsproblematiek sinds ongeval
- Veranderd qua karakter
- Visuele, cognitieve, talige, of motorische uitval



Vervolgtraject na ZH

- Naar huis
 - Opvolging huisarts en neuroloog
 - Opvolging mutualiteit
 - VAPH: (thuis)begeleiding, lotgenotencontact, info voor mantelzorgers en professionelen, oriëntatie naar gewenste hulpverlening
 - CAR Overleie / Hersenletsellijn
 - Pamele / De Flank
 - Groep Ubuntu / Wissel en Hands-On
 - 't Spoor / Vroeg-nah-bij



Kansen Vroege Vogels

- Tijdig oppikken van de noden en doorverwijzen naar juiste instantie
 - Medische vragen
 - Neuropsychologische of mentale klachten
 - Communicatieproblemen of karakterveranderingen: hoe verder?
 - Revalidatie
 - Onderwijs
 - Werkhervatting
 - Verzekering, subrogatie en cumulverbod
 - Vrije tijd
 - Weg vinden in overheidsdiensten (RIZIV, FOD, VAPH)



