

Umwelttechnik & Betriebsausstattung



www.freudlinger.at

Mobil: +43(0)664/1805915

Mail: info@freudlinger.at

RESTHOLZZERSPANNER

Für Hartholz, Weichholz, Spannplatten und holzähnlichen Produkten

Restholzerspanner LL 600 PLLA

Motorleistung:	11 kW / 15 kW
Rotordrehzahl:	570 U/min.
Rotor Ø:	280 mm
Schneidwerkzeug:	34 Stk.
Schneidwerkbreite:	600 mm
Durchsatzleistung:	0,6 - 1,7 m ³ /h
Absaugstutzen:	200 x 200 mm
Gewicht ca.:	920 kg
Abmessung:	L 1.150 x B 1.130 x H 1.920 mm



Restholzerspanner LL 800 HSLA

Motorleistung:	18,5 - 22,5 kW
Rotordrehzahl:	120 U/min.
Motorleistung Hydraulik:	1,75 kW
Hydraulikzylinder:	700 mm Hub
Schneidwerkzeug:	32 Stk.
Zufuhröffnung:	800 x 1.260 mm
Absaugstutzen:	250 x 250 mm
Gewicht ca.:	1.800 kg
Abmessung:	L 2.650 x B 1.400 x H 1.760 mm



Hackgutgröße - Siebabhängig

(LL600/ 800/ 1000/ 1200 HS)

Standard Siebe Ø: 25/ 22/ 20/ 17,5 mm

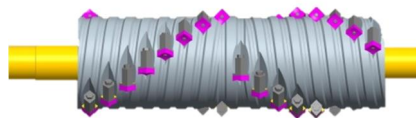
Sonder Siebe Ø: 30/ 15/ 12 mm

RESTHOLZZERSPANNER

Für Hartholz, Weichholz, Spannplatten und ähnlichen Produkten

Restholzerspanner LL 1000 HSLA

Motorleistung:	22 - 30 kW
Rotordrehzahl:	120 U/min.
Motorleistung Hydraulik:	1,75 kW
Hydraulikzylinder:	700 mm Hub
Schneidwerkzeug:	40 Stk.
Zufuhröffnung:	1.000 x 1.260 mm
Absaugstutzen:	250 x 250 mm
Gewicht ca.:	1.950 kg
Abmessung:	L 2.650 x B 1.600 x H 1.760 mm



Restholzerspanner LL 1200 HSLA

Motorleistung:	37 - 45 kW
Motorleistung Hydraulik:	4,4 kW
Hydraulikzylinder:	2 x 1.300 mm Hub
Anzahl der Werkzeuge:	48 Stk.
Rotor Drehzahl:	120 U/min.
Zufuhröffnung:	1.000 x 1.260 mm
Absaugstutzen:	200 x 200 mm
Gewicht ca.:	2.850 kg
Abmessung:	L 3.950 x B 1.800 x H 1.950 mm



- ✓ *Robuste Technik - einfache Handhabung*
- ✓ *Hohe Leistung - intelligente Steuerung*
- ✓ *Leistungsstark bei geringem Anschlusswert*
- ✓ *Spezieller Schneidrotor für max. Durchsatz*
- ✓ *Mehrfach verwendbare Schneidwerkzeuge*



STYROPORZERKLEINERER



Styro Cut 350

Motorleistung:	5,5 kW / 380 V
Drehzahl:	2.900 U/min.
Kapazität ca.:	4 m ³ /h
Abmessung:	640 x 1.500 x H 2.400 mm
Volumenverkleinerung:	70 - 80%
Gewicht ca.:	170 kg
Masse des Einfülltrichters:	Ø 300 x H 1.600 mm
Granulatgröße mit Standard Sieb:	bis 6 mm



Styro Cut 350

Motorleistung:	11 kW / 380 V
Drehzahl:	2.900 U/min.
Kapazität ca.:	25 m ³ /h
Abmessung:	920 x 1.130 x H 1.640 mm
Volumenverkleinerung:	70 - 80%
Gewicht ca.:	330 kg
Masse des Einfülltrichters:	Ø 420 x H 1.640 mm
Granulatgröße mit Standard Sieb:	bis 6 mm



REINLUFT / ENTSTAUBER

DeDust Pro 250/280 mit Container

Motorleistung:	5,5 / 7,5 kW
Nennvolumenstrom bei 20 m/s.:	3.600 / 4.580 m ³ /h
Unterdruck bei Nennvolumenstrom:	2.000 / 2.350 Pa
Schalldruck max.:	ca. 70 dB (A)
Automatische Löscheinrichtung:	Ja - Sauerstoffentzug
Impuls - Onlineabreinigung:	Standard
Steuerung Basic:	Serienmäßig
Gewicht ca.:	1.440 / 1.460 kg
Abmessung:	L 3.100 x B 1.050 x H 3.000 mm

UNTERTEIL CONTAINER:

Behältervolumen:	800 Liter
Rohgasvolumen gesamt:	< 1,2 m ³
Füllstands - Überwachung:	Optional



REINLUFT / ENTSTAUBER

DeDust Pro mit Brikettpresse

Motorleistung:	9,2 - 18 kW
Nennvolumenstrom bei 20 m/s.:	5.740 m ³ /h
Unterdruck bei Nennvolumenstrom:	2.400 / 2.900 Pa
Reststaubgehalt:	< 0,1 mg - m ³ /h
Schalldruck max.:	ca. 70 dB (A)
Automatische Löscheinrichtung:	Ja - Sauerstoffentzug
Impuls - Onlineabreinigung:	Standard
Steuerung Basic:	Serienmäßig
Gewicht ca.:	2.020 / 2.040 kg
Abmessung:	L 3.100 x B 1.050 x H 2.800 mm

UNTERTEIL Brikettpresse

Produktionsrichtwert:	50 - 110 kg/h
Brikett Ø:	60 mm
Max. Verdichtungsdruck a. B.:	650 kg/ cm ²
Leistung Pumpenmotor:	7,5 kW
Installierte Gesamtleistung:	8 kW
Spannung:	400 V/ 50 Hz



REINLUFT / ENTSTAUBER

DeDust Pro 355 mit Wanne/ Zellenradschleuse

Motorleistung:	11 / 15 / 18,5 kW
Nennvolumenstrom bei 20 m/s.:	7.230 m ³ /h
Unterdruck bei Nennvolumenstrom:	2.400 / 3.000 / 3.600 Pa
Reststaubgehalt:	< 0,1 mg - m ³ /h
Schalldruck max.:	ca. 70 dB (A)
Automatische Löscheinrichtung:	Ja - Sauerstoffentzug
Impuls - Onlineabreinigung:	Standard
Steuerung Basic:	Serienmäßig
Gewicht ca.:	1.420 / 1.450 / 1.470 kg
Abmessung:	L 3.565 x B 1.050 x H 3.045 mm

UNTERTEIL WANNE / ZELLENRADSCHLEUSE

Schnecke Ø:	250 mm mit Schleuse
Antrieb:	1,5 kW / Serienmäßig
Austragleistung Standard:	4,8 m ³ / h (Optional)



REINLUFT / ENTSTAUBER

Entstauber DM 200/M-B oder P-B

Motorleistung:	4 kW
Nennvolumenstrom 20m/s.:	2.262 m ³ /h
Max. Luftvolumenstrom:	3.200 m ³ /h
Filterfläche:	14,1 m ²
Reststaubgehalt:	< 0,1 mg/m ³
Schalldruckpegel:	65 dB (A)
Strom:	400 V / 50 Hz
Nennstrom:	7,7 (A)
Gewicht ca.:	385 kg
Filterreinigung:	Motorisch oder Jet-Abreinigung
Staubsaufnahmefähigkeit:	320 Liter oder Zellenradschleuse
Abmessung:	L 2.390 x B 840 x H 2.150 mm



5m Anschlusskabel mit 16 A CEE Stecker 5 polig mit Phasenwender

Entstauber DM 300/M-B oder P-B

Motorleistung:	7,5 kW
Nennvolumenstrom 20m/s.:	5.089 m ³ /h
Max. Luftvolumenstrom:	6.000 m ³ /h
Bei 20,5 m/s. im bestaubten Zustand:	2.700 Pa
Reststaubgehalt:	< 0,1 mg/m ³
Filterfläche:	31,8 m ²
Schalldruckpegel:	70 dB (A)
Strom:	400 V / 50 Hz
Nennstrom:	14 (A)
Gewicht ca.:	780 kg
Filterreinigung:	Motorisch oder Jet-Abreinigung
Staubsaufnahmefähigkeit:	480 Liter oder Zellenradschleuse
Abmessung:	L 3.245 x B 1.030 x H 2.595 mm



5m Anschlusskabel mit 32 A CEE Stecker 5 polig mit Phasenwender

Inkl. Absaugstutzen

Absaugstutzen mit Bördl: 300 mm (links oder rechts frei wählbar)

Mit Löscheinrichtung (kein Wasseranschluss notwendig)

BRIKETTIERPRESSE -

Serie Holz

*Holz/ Sägespäne oder Staubmaterial kann **volumenreduziert** optimal **verwertet** werden mit max. 17% Feuchtigkeit.*

Durch das Brikettieren erhalten Sie kostengünstig hochwertiges Brennmaterial zum Verkauf oder zur eigenen Verwertung.

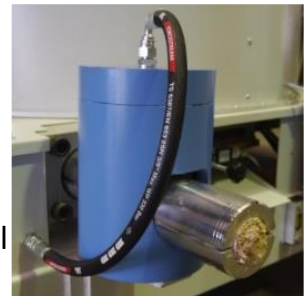
Dinamic 70 S

Produktionsrichtwert:	30 - 75 kg/ h (Materialabhängig)
Brikett Ø:	55 mm
Max. Verdichtungsdruck a. B.:	570 kg/ cm ²
Leistung Pumpenmotor:	5,5 kW
Installierte Gesamtleistung:	5,5 kW
Spannung:	400 V / 50 Hz
Behälter Ø:	1.000 x H 940 mm
Gewicht ca.:	830 kg
Abmessung:	L 1.100 x B 1.590 x H 1.460 mm



Standard Ausführung

- Kaltstart - Anfahrautomatik im Schaltkasten integriert
- Thermostat zur Überwachung der Öltemperatur
- Ölniveauregler für automatischen Stopp bei Ölverlust
- Schnellverstellung von Hartholz, Weichholz, gemischtes Material



- ✓ Reduzierung des Volumens bis 70%
- ✓ Reduzierung der Kosten für Entsorgung
- ✓ Reduzierung der Umweltverschmutzung
- ✓ Holzbriketts als hochwertiges Brennmaterial



BRIKETTIERPRESSE -

Serie Holz

Dinamic 110 S

Produktionsrichtwert:	50 - 110 kg/ h (Materialabhängig)
Brikett Ø:	60 mm
Max. Verdichtungsdruck a. B.:	650 kg/ cm ²
Leistung Pumpenmotor:	7,5 kW
Installierte Gesamtleistung:	8 kW
Spannung:	400 V / 50 Hz
Behälter Ø:	1.000 x H 940 mm
Gewicht ca.:	880 kg
Abmessung:	L 1.140 x B 1.645 x H 1.465 mm



Standard Ausführung

- Geschlossenes Luft - Ölkühlsystem mit elektronischer Einstellung und Digitalthermostat für Öltemperatur Anzeige
- Kaltstart - Anfahrautomatik im Schaltkasten integriert
- Thermostat zur Überwachung der Öltemperatur
- Ölniveauregler für automatischen Stopp bei Ölverlust
- Schnellverstellung von Hartholz, Weichholz, gemischtes Material

BRIKETTIERPRESSE -

Serie Holz

Dinamic 200 S

Produktionsrichtwert:	70 - 220 kg/ h
Brikett Ø:	70 mm
Max. Verdichtungsdruck a. B.:	800 kg/ cm ²
Leistung Pumpenmotor:	9,2 kW
Installierte Gesamtleistung:	10 kW
Spannung:	400 V / 50 Hz
Behälter Ø:	1.000 x H 940 mm
Gewicht ca.:	1.180 kg
Abmessung:	L 1.200 x B 1.785 x H 1.480 mm



Standard Ausführung

- Geschlossenes Luft - Ölkühlsystem mit elektronischer Einstellung und Digitalthermostat für Öltemperatur Anzeige
- Kaltstart - Anfahrautomatik im Schaltkasten integriert
- Thermostat zur Überwachung der Öltemperatur
- Ölniveauregler für automatischen Stopp bei Ölverlust
- Schnellverstellung von Hartholz, Weichholz, gemischtes Material



NICHT geeignete Materialien sind:

- ✗ Grobes Hackgut aus Zerspanner (ab Siebgröße 15mm)
- ✗ Zu feuchtes Material über 18%
- ✗ Lackschleifstaub (Sondermüll)
- ✗ Fremdkörper und Eisenteile wie Spax, Schrauben oder Nägel können die Anlage beschädigen

BRIKETTIERPRESSE -

Serie Holz

Dinamic 250 S

Produktionsrichtwert:	100 - 290 kg/ h
Brikett Ø:	75 mm
Max. Verdichtungsdruck a. B.:	850 kg/ cm ²
Leistung Pumpenmotor:	11 kW
Installierte Gesamtleistung:	16 kW
Spannung:	400 V / 50 Hz
Behälter Ø:	1.200 x H 940 mm
Gewicht ca.:	1.600 kg
Abmessung:	L 1.350 x B 2.250 x H 1.530 mm



Separates Kühlsystem

Geschlossenes Luft - Ölkühlsystem mit elektronischer Einstellung und Digitalthermostat für Öltemperatur Anzeige

Spannung:	220 V / 50 Hz
Abmessung:	L 562 x B 595 x H 1.030 mm
Gewicht ca.:	100 kg



Standard Ausführung

- Kaltstart - Anfahrautomatik im Schaltkasten integriert
- Thermostat zur Überwachung der Öltemperatur
- Ölniveaugler für automatischen Stopp bei Ölverlust
- Schnellverstellung von Hartholz, Weichholz, gemischtes Material

BRIKETTIERPRESSE -

Serie Holz

Dinamic 350 S

Produktionsrichtwert:	120 - 370 kg/ h
Brikett Ø:	75 mm
Max. Verdichtungsdruck a. B.:	850 kg/ cm ²
Leistung Pumpenmotor:	15 kW
Installierte Gesamtleistung:	20 kW
Spannung:	400 V / 50 Hz
Behälter Ø:	1.200 x H 940 mm
Gewicht ca.:	1.800 kg
Abmessung:	L 1.350 x B 2.250 x H 1.530 mm



Separates Kühlsystem

Geschlossenes Luft - Ölkühlsystem mit elektronischer Einstellung und Digitalthermostat für Öltemperatur Anzeige

Spannung:	220 V / 50 Hz
Abmessung:	L 562 x B 595 x H 1.030 mm
Gewicht ca.:	100 kg



Standard Ausführung

- Kaltstart - Anfahrautomatik im Schaltkasten integriert
- Thermostat zur Überwachung der Öltemperatur
- Ölniveauregler für automatischen Stopp bei Ölverlust
- Schnellverstellung von Hartholz, Weichholz, gemischtes Material

BRIKETTIERPRESSE -

Serie Metall

Nichteisen- Metallspäne die in der metallverarbeitenden Industrie anfallen, lassen sich gewinnbringend aufbereiten.

Die Metallbrikettpressen eignen sich zum Pressen von:

Aluminium, Kupfer, Kohle und zahlreiche weitere NICHT-Eisenmetalle

EVO 100

Produktionsrichtwert:	20 - 50 kg/ h
Brikett Ø:	50 mm
Leistung Pumpenmotor:	4 kW
Installierte Gesamtleistung:	5 kW
Spannung:	400 V / 50 Hz
Behälter Ø:	800 x H 940 mm
Gewicht ca.:	650 kg
Abmessung:	L 1.060 x B 1.410 x H 1.527 mm



EVO 150

Produktionsrichtwert:	50 - 150 kg/ h
Brikett Ø:	60 mm
Leistung Pumpenmotor:	7,5 kW
Installierte Gesamtleistung:	10 kW
Spannung:	400 V / 50 Hz
Behälter Ø:	1.000 mm
Gewicht ca.:	1.200 kg
Abmessung:	L 1.350 x B 1.930 x H 1.520 mm



BRIKETTIERPRESSE -

Serie Metall

EVO 500

Produktionsrichtwert:	100 - 400 kg/ h
Brikett Ø:	70 mm
Leistung Pumpenmotor:	11 kW
Installierte Gesamtleistung:	13,5 kW
Spannung:	400 V / 50 Hz
Behälter Ø:	1.200 mm
Gewicht ca.:	1.400 kg
Abmessung:	L 1.360 x B 1.980 x H 1.500 mm



EVO 700

Produktionsrichtwert:	100 - 600 kg/ h
Brikett Ø:	70 mm
Leistung Pumpenmotor:	15 kW
Installierte Gesamtleistung:	17,5 kW
Spannung:	400 V / 50 Hz
Behälter Ø:	1.200 mm
Gewicht ca.:	1.500 kg
Abmessung:	L 1.360 x B 1.980 x H 1.500 mm



EVO 900

Produktionsrichtwert:	300 - 800 kg/ h
Brikett:	80 mm
Leistung Pumpenmotor:	2 x 15 kW
Installierte Gesamtleistung:	35 kW
Spannung:	400 V / 50 Hz
Behälter Ø:	1.200 mm
Gewicht ca.:	4.300 kg
Abmessung:	L 2.200 x B 4.240 x H 1.860 mm



Pelletsprelle für

Hackschnitzel, Heu, Stroh, Schafwolle, Dünger, Energiepflanzen, etc

Highlight dieser Anlage

- ✓ Groß in der Technik, kompakt in der Größe- Idealanlage für Klein u. Mittelbetriebe
- ✓ Einfache Handhabung
- ✓ Automatikbetrieb weitgehend möglich- geringe Personalkosten
- ✓ Reduktion der Kosten durch erhöhte Durchsatzleistung
- ✓ Massiv und langlebig
- ✓ Kombinationen mehrerer Pressen mit einer einzigen Steuerung und Beschickung möglich



Die **Presse** ist in den Leistungsklassen 11 kW, 15 kW und 30 kW erhältlich. Unterschiedliche Matrizen ermöglichen nicht nur versch. Ausgangsmaterialien zu verarbeiten, sondern auch den Durchmesser der fertigen Pellets zu variieren und das Schüttgewicht zu beeinflussen.

Die Pressen sind serienmäßig mit einer Feuchtigkeitsüberwachung, Temperaturüberwachung und einem Überfüllschutz ausgestattet.

Mittels **Förderband** (verschiedene Längen möglich) werden die fertigen Pellets abtransportiert. Optional ist es möglich, eine **Trommelsiebanlage** nachzuschalten, um das Produkt zu entstauben und gleichzeitig zu kühlen.

ABSACKANLAGEN-

Made by Freudlinger

Halbautomatische Absackanlage für Briketts, Pellets, Industrie-Kleinteile, Spritzgussteile, Landwirtschaftliche Produkte, Tiernahrung, lose Schüttgüter, Kiesel und ähnliche Produkte.

Standard I

Abfüllstationen:	6/ 8/ 10/ 12
Gesamtfüllmenge:	180/ 240/ 300/ 360 kg
Gewicht ca.:	170/ 180/ 190/ 210 kg
Motorleistung:	0,18 kW - 400 V/ Hz
Abmessung Ø:	1.100/ 1.350/ 1.600/ 1.850 mm

Dauerbetrieb ca. 1,2 U/min.



Standard II



Abfüllstationen:	6/ 8/ 10/ 12
Gesamtfüllmenge:	180/ 240/ 300/ 360 kg
Gewicht ca.:	185/ 195/ 205/ 225 kg
Motorleistung:	0,18 kW - 400 V/ Hz
Abmessung Ø:	1.100 x 1.600 / 1.350 x 1.800 mm 1.600 x 2.050 / 1.850 x 2.250 mm

Dauerbetrieb ca. 1,2 U/min.

Automatik oder Handbetrieb

Sensor Überfüllschutz

Potentialer freier Kontakt für autom. Start/ Stopp der Vormaschine



ABSACKANLAGEN-

Made by Freudlinger

Standard III

Abfüllstationen:	6/ 8/ 10/ 12
Gesamtfüllmenge:	180/ 240/ 300/ 360 kg
Gewicht ca.:	185/ 195/ 205/ 225 kg
Motorleistung:	0,18 kW - 400 V/ Hz
Abmessung Ø:	1.100 x 1.600 / 1.350 x 1.800 mm 1.600 x 2.050 / 1.850 x 2.250 mm



*Stations - Befüllung, Station zu Station
Automatik oder Handbetrieb
Sensor Überfüllschutz
Potentialer freier Kontakt für autom. Start/ Stopp
der Vormaschine*



Sonderausführung

Abfüllstationen:	8/ 10/ 12
Gesamtfüllmenge:	240/ 300/ 360 kg
Gewicht ca.:	195/ 215/ 235 kg
Motorleistung:	0,18 kW - 400 V/ Hz
Abmessung Ø:	1.350 x 1.800 / 1.600 x 2.000 mm 1.850 x 2.250 mm



*Stations - Befüllung, Station zu Station
Automatik oder Handbetrieb
Sensor Überfüllschutz
Potentialer freier Kontakt für autom. Start/ Stopp
der Vormaschine*



ABSACKANLAGEN-

Made by Freudlinger

mit Wiegesystem

Abfüllstationen:	6/ 8/ 10/ 12
Gesamtfüllmenge:	je nach Einstellung ab 5 bis 30 kg
Gewicht ca.:	185/ 195/ 205/ 225 kg
Motorleistung:	0,18 kW - 400 V/ Hz
Abmessung \varnothing :	1.100 x 1.600 / 1.350 x 1.800 mm 1.600 x 2.050 / 1.850 x 2.250 mm



Stations - Befüllung, Station zu Station

Automatik oder Handbetrieb

Sensor Überfüllschutz

Potentialer freier Kontakt für autom. Start/ Stopp der Vormaschine



Auf Anfrage - DUO Wiegesystem



3er schwerlast Rollenbock mit Gleitblech

Rollenbreite:	500 - 800 mm
Rollen Ø:	80 mm
Grundplatte:	500 x 500 mm
Rollenabstand:	350 mm - Rollenmitte
Hubkraft & Belastung:	max. 250 kg
Höhenverstellung:	640 - 930 mm
Gewicht ca.:	72 kg
Platzbedarf:	800 x 750 mm



Schwerlast Rollenbock mit Gleitblech

Rollenbreite:	500 - 800 mm
Rollen Ø:	80 mm
Hubkraft & Belastung:	max. 250 kg
Höhenverstellung:	520 - 920 mm
Gewicht ca.:	45 kg



Schwerlast Allseiten Rollenbock

22 Allseitenrollen	
Rollenbreite:	700 mm
Grundplatte:	500 x 500 mm
Hubkraft & Belastung:	max. 200 kg
Höhenverstellung:	680 - 950 mm
Gewicht ca.:	43 kg

Schwerlast Kugelrollenbock

33 Stahl Kugelrollen	
Auflage:	300 x 700 mm
Grundplatte:	500 x 500 mm
Hubkraft:	250 kg
Höhenverstellung:	680 - 950 mm
Gewicht ca.:	45 kg

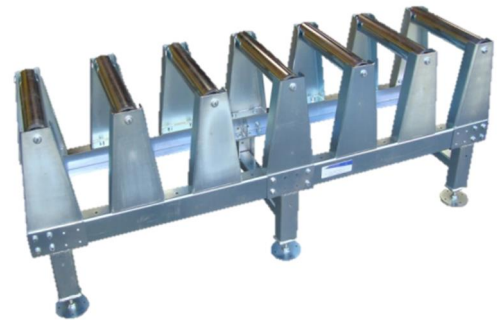


BETRIEBSAUSSTATTUNG

Made by Freudlinger

Schwerlast Rollenbahn RB 400 - 700

Rollenbreite:	400 - 700 mm
Rollen Ø:	80 mm
Max. Tragkraft pro Rolle:	300 kg
Gewicht per Meter:	ca. 55 kg
Arbeitshöhe:	variabel angepasst
Standard Längen:	1m/ 2m/ 3m/ 4m (endlos- variabel verbindbar)

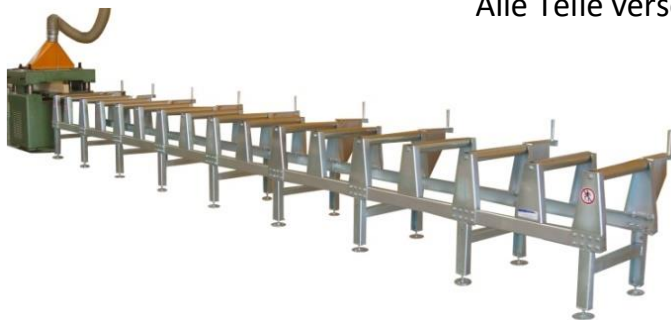


Optionen

- ✓ Seitliche Auflage mit Anschlag
- ✓ Anschlaglineal mit händischen einstellbaren Anschlagklappen
- ✓ Anschlaglineal mit mechanischer Einstellung der Anschlagklappen über Handrad mit Digitalanzeige und pneumatischer Blockierung des Anschlages

VORTEILE

Variables Baukastensystem ab 1m
Endlos verbindbar
Rollenabstände veränderbar
Mit Stapler beschickbar
Massive robuste Ausführung
Komplett verzinkt
Alle Teile verschraubt



SONDERAUSFÜHRUNG auf Anfrage

BETRIEBSAUSSTATTUNG

Made by Freudlinger

Sparrenspanner

Arbeitshöhe Oberkante Sparrenspanner:	640 mm
Einspannlänge SP 300/ SP 250 max.:	2.500 / 2.000 mm
Einspannhöhe max.:	220 mm
Gesamtlänge SP 300 / SP 250:	3.000 / 2.500 mm
Spannkraft:	3.000 kg
Spannweg:	180 mm
Verstellraster:	100 mm
Geschweißter Gegenhalter:	160 x 80 mm
Druckplatte:	160 x 80 mm
Gesamtgewicht SP 300/ SP 250 ca.:	55 / 50 kg
Alle Teile verzinkt	



VORTEILE

Bis 50% Zeitersparnis
Kein Strom oder Druckluft erforderlich
Im Betrieb oder auf der Baustelle verwendbar
Qualitätsarbeit durch gleiche Bearbeitung aller Teile



- ✓ **Fertigung 100% in Österreich**
- ✓ Unsere Produkte sind einzigartig und vielfach erprobt
- ✓ Kundenwünsche werden soweit technisch möglich berücksichtigt
- ✓ Verarbeitet werden nur bewährte, hochwertige ausgesuchten Komponenten
- ✓ Wir stehen zu 100% hinter unseren Eigenprodukten

BETRIEBSAUSSTATTUNG

Made by Freudlinger

Universal Transportwagen TW 1200

Abmessung: 1.200 x 1.000 x H 250 mm
Tragkraft: 1.200 kg
2 bewegliche Bockrollen Ø: 125 mm ungebremst
2 bewegliche Bockrollen Ø: 125 mm gebremst
Lackiert und verzinkte Ausführung



Universal Transportwagen TW 2500

Abmessung: 2.500 x 1.200 x H 250 mm
Tragkraft: 1.250 kg
2 bewegliche Bockrollen Ø: 125 mm ungebremst
2 bewegliche Bockrollen Ø: 125 mm gebremst
Lackiert und verzinkte Ausführung



Plattentransportwagen PTR 500

Tragkraft: 500 kg
Räder Ø: 2x 100 mm + 2x 200 mm
Ladefläche: 1.800 x 300 mm
Anlagenhöhe: 1.200 mm
Aussenmass: 1.800 x 550 x 1.400 mm
Grundiert und lackiert RAL 3003

Paletten Fahrwerk

Ladefläche: L 1.210 x B 810 mm
Ladehöhe: 282 mm
Gesamtlänge: 1.255 mm
Gesamthöhe: 329 mm
Lenkräder: 4 x mit Feststeller
Tragkraft ca.: 750 kg
Gewicht ca.: 34 kg



BETRIEBSAUSSTATTUNG

Regalwagen Varioflex

Länge: 200 - 2.000 mm
Tiefe: 870 - 1.180 mm
Höhe: 1.855 mm
Tragkraft: 400 kg
Auflagerohrlänge - ausgezogen bis: 650 - 1.150 mm
Lichtes Zwischenmass der Rohre: 70 mm
17 Ablagen auf beiden Seiten steckbar
4 stabile Polyamid Lenkrollen



Regalwagen Eco Flex

Länge: 200 - 1.500 mm
Tiefe: 870 - 1.180 mm
Höhe: 1.855 mm
Tragkraft: 400 kg
Auflagerohrlänge - ausgezogen bis: 650 - 1.150 mm
Lichtes Zwischenmass der Rohre: 70 mm
17 Ablagen auf beiden Seiten steckbar
4 stabile Polyamid Lenkrollen



Regalwagen Stabiloflex

Länge: 300 - 2.000 mm
Tiefe: 1.200 mm
Höhe: 2.105 mm
Tragkraft: 900 kg
Auflagerohrlänge - ausgezogen: 900 mm
Lichtes Zwischenmass der Rohre: 70 mm
17 Ablagen auf beiden Seiten steckbar
4 stabile Polyamid Lenkrollen



BETRIEBSAUSSTATTUNG

Wandablage schwenkbar

Länge:	variabel
Tiefe x Höhe:	870 x 1.700 mm
Tragkraft:	200 kg
Auflagerohrlänge - ausgezogen bis:	650 mm
Auflagerohrabstand:	60 mm

- ✓ Die Wandablage verwandelt die Wände in Lagerorte
- ✓ Die stabile Rohrrahmenkonstruktion mit ihren 9 ausziehbaren Auflagerohren wird einfach an die Wand geschraubt
- ✓ Die einzelnen Wandhalter sind drehbar aufgehängt und können ein Gewicht bis zu 200 kg aufnehmen



Lackierdrehtisch LACKFIX



Länge max.:	1.850 mm
Breite max.:	800 mm
Höhe:	1.000 - 1.300 mm
Tragkraft:	300 kg

- ✓ Variabel einstellbarer Lackierdrehtisch
- ✓ Viele Einstellmöglichkeiten für kleine und große, massive Werkstücke
- ✓ Höhenverstellbar

Platten- Schwenkfix PSF 250

Auflagehöhe stehend ca.:	120 - 340 mm
Liegend ca.:	890 - 1.200 mm
Max. Plattengröße:	5.200 x 2.100 mm
Tragkraft:	250 kg

- ✓ Ideal für die Entnahme von Platten aus stehenden Plattenlager
- ✓ Die stufenlos höhenverstellbare Auflagefläche kann genau auf die Höhe der Plattensäge angepasst werden



BETRIEBSAUSSTATTUNG



Hubtisch TK 300 S

Tischmasse: 1.000 x 600 mm
Tischhöhe verstellbar: 400 - 1.000 mm
Tragkraft max.: 300 kg
Räder: 4 PU Lenkrollen mit Feststeller \varnothing 100 mm
Höhenverstellbar durch ein Tretpedal
CE geprüft
Hubtisch Ausführung- mit oder ohne Tischplatte

Hubtisch TK 300 M

Tischmasse: 1.450 x 700 mm
Tischhöhe verstellbar: 400 - 1.000 mm
Tragkraft max.: 300 kg
Räder: 4 PU Lenkrollen mit Feststeller \varnothing 125 mm
Höhenverstellbar durch ein Tretpedal
CE geprüft
Hubtisch Ausführung- mit oder ohne Tischplatte



Hubtisch TK 300 G

Tischmasse: 2.000 x 1.000 mm
Tischhöhe verstellbar: 400 - 1.000 mm
Tragkraft max.: 300 kg
Räder: 4 PU Lenkrollen mit Feststeller \varnothing 125 mm
Höhenverstellbar durch ein Tretpedal
CE geprüft
Hubtisch Ausführung- mit oder ohne Tischplatte



- ✓ Stabile Schweißkonstruktion
- ✓ Schnell einstellbar
- ✓ Durch Fußbetätigung bleiben die Hände freitag
- ✓ Unterschiedliche Arbeitshöhen
- ✓ Präzises, stufenloses heben und senken

BETRIEBSAUSSTATTUNG

Grundausrüstung (SHT 300/ 500 / ESHT 300):

Fahrwerk mit 4 Rollen (2 Lenkrollen und 2 Bockrollen),
Feststellbremsen an Lenkrollen, mit montierter Multiplexplatte

Scherenhubtisch SHT 300

Abmessung: L 1.170 x B 700 mm
Belastbarkeit: 300 kg
Höhenverstellbar von: 440 - 1.070 mm
(mit Hydraulikfußpedal)

Hubtisch Ausführung- mit oder ohne Tischplatte



Scherenhubtisch SHT 500

Abmessung: L 1.170 x B 700 mm
Belastbarkeit: 500 kg
Höhenverstellbar von: 440 - 1.070 mm
(mit Hydraulikfußpedal)

Hubtisch Ausführung- mit oder ohne Tischplatte



Scherenhubtisch ESHT 300

Abmessung: L 1.170 x B 700 mm
Belastbarkeit: 300 kg
Höhenverstellbar von: 440 - 1.070 mm

Der Hubtisch ESHT 300 ist manuell fahrbar, das Heben oder Senken erfolgt per Knopfdruck elektrisch. Mit dem integrierten Ladeteil kann er an jeder normalen Steckdose (230 V/ 50 Hz) aufgeladen werden.

BETRIEBSAUSSTATTUNG

Vorschubapparat Steff 2034

Motorleistung: 0,7 - 1 HP/ 0,52 - 0,75 kW
Vorschubgeschw.: 4- 8- 11- 22 m/min. (50 Hz)
Anzahl Walzen: 3 Stk.
Walzen Ø: 120 mm
Rollenbreite: 60 mm
Walzen Federweg: 20 mm
Gewicht ca.: 61 kg



Vorschubapparat Variosteff 3

Motorleistung: 0,7 - 1 HP/ 0,52 - 0,75 kW
Vorschubgeschw.: 3 - 18 m/min. (50 Hz)
Anzahl Walzen: 3 Stk.
Walzen Ø: 120 mm
Rollenbreite: 60 mm
Walzen Federweg: 20 mm
Gewicht ca.: 63 kg



Weitere Vorschubapparate auf ANFRAGE

Vorschubrollen

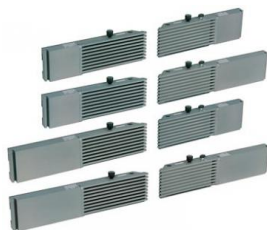
(Elu, HolzHer, Haffner, Maggi, Holzmann, Festo, Weinig, Martin, SAC, Gubisch)



Sicherheitstechnik - Zubehör

Für Fräsmaschinen

Sicherheits- Anschlagplatten - Set
(Zur Befestigung am vorhandenen Fräsanschläge)



Integral Anschlag



Für Fräsmaschinen, Bandsägen,



Befestigungsschiene



Tischverlängerung

Für Hobelmaschinen



Messerwellen Schrauben



Messerwellen-Druckfeder



Messerwellen- Druckleisten

Für Bandsägen



Bandsägeblattführung APA (alt & neu)



Sicherheitstechnik - Zubehör

Für Abrichthobelmaschinen



Glieder Schwingschutz

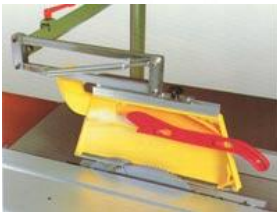
Glieder Klappschutz



Für Formatsägen



*Parallelogramm Schutzhaubenträger und
Absaugbare Schutzhaube*



Sägeschutz schmal & breit



Absaugbare Schutzhaube für separate Halterung



Zwangsgeführte Spaltkeile



Sägebänder



Sägebänder für stationäre Bandsägen auf Anfrage

ERSATZTEILE & ZUBEHÖR

Hackermesser, Gegenmesser & Messerträger



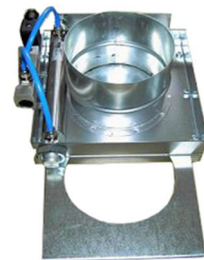
Pressenputzer für Furnier-Heizplatten



Wendehobelmesser & Wendeplatten



Absaugschlauch & pneumatischer Schieber



Absaugrohrteile



NEU & GEBRAUCHTMASCHINEN



Unsere Leistungen

- ✓ Instandhaltung
- ✓ Service, Wartung
- ✓ Reparatur
- ✓ Maschinenüberholung
- ✓ Maschinenaufstellung
- ✓ Maschinenumstellung
- ✓ Ergänzungen
- ✓ Eigenentwicklungen
- ✓ Maschinen Ankauf



Wilhelm Freudlinger
WERKZEUGE & MASCHINEN
4912 Neuhofen i. I.

Mobil: +43(0)664/1805915
Mail: info@freudlinger.at

www.freudlinger.at