

## Ferienwohnung MeerOstseeZeit

Boddenmarkt 1  
18551 Glowe

Tel: 015204167897

meerostseezeit@gmx.de

<https://www.meerostseezeit.de/>

## Fotos zur Einrichtung



Ferienwohnung  
MeerOstseeZeit

©Maike Budwig

## 102 Parkplatz in der Tiefgarage



Parkplatz in der  
Tiefgarage

©Anne Wilken



Parkplatz in der  
Tiefgarage

©Anne Wilken

102.101 Es ist ein Parkplatz vorhanden.

102.201 Es ist mindestens 1 Parkplatz für Menschen mit Behinderung vorhanden.

102.102 Es gibt 1 Stellplatz/-plätze für Menschen mit Behinderung.

102.104 Stellplatzbreite: 350 cm

102.105 Stellplatzlänge: 500 cm

102.109 Der Parkplatz ist von der Oberflächenbeschaffenheit her erschütterungsarm und leicht begeh- und befahrbar (z.B. Asphalt, engfugige Platten, etc.).

102.108 Entfernung des Stellplatzes/der Stellplätze für Menschen mit Behinderung zum Eingangsbereich: 50 m

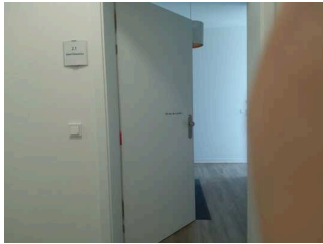
102.103 Der Stellplatz / die Stellplätze für Menschen mit Behinderung ist/sind gekennzeichnet.

102.000 Anmerkungen für den Gast: Zur FEWO gehört ein Parkplatz in der Tiefgarage im Haus gegenüber.

# Eingangsbereich

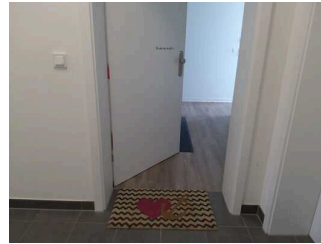
## 104 Eingangsbereich FEWO MeerOstseeZeit

---



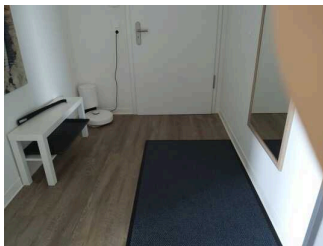
Eingangsbereich  
FEWO MeerOstseeZeit  
(2.1)

©Anne Wilken



Eingangsbereich  
FEWO MeerOstseeZeit

©Anne Wilken



Eingangsbereich  
FEWO MeerOstseeZeit

©Anne Wilken

---

104.101 Name bzw. Logo des Betriebes/der Einrichtung sind von außen klar erkennbar.

104.102 Der Eingangsbereich ist nicht visuell kontrastreich zur Umgebung abgesetzt.

104.104 Der Eingangsbereich ist nicht durch einen taktil wahrnehmbaren Bodenbelagswechsel erkennbar.

NEU Der Eingang / Zugang ins Gebäude ist stufenlos möglich.

206.100 Eingangstür

206.101 Ist die Tür eine Karussell- oder Rotationstür? Nein

206.103 Lichte Breite des Durchgangs: 94 cm

206.103.2 Art der Tür: Einflügel

206.104 Die Tür wird mit eigenem Kraftaufwand geöffnet.

206.105 Die Tür bzw. der Türrahmen ist nicht visuell kontrastreich zur Umgebung abgesetzt.

206.106 Sind Glastüren (Ganzglastüren) mit Sicherheitsmarkierungen in Höhe von 40–70 cm und 120–160 cm gekennzeichnet? Nicht Anwendbar

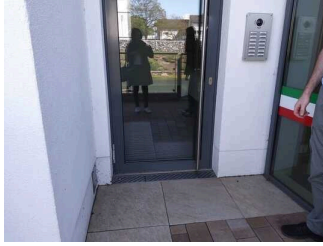
206.109.1 BREITE der kleineren Bewegungsfläche vor/hinter der Tür: 184 cm

206.109.2 TIEFE der kleineren Bewegungsfläche vor/hinter der Tür: 200 cm

206.108 Höhe der Türschwelle: 0 cm

## 104 Eingang Haus Seezeichen

---



Eingang ins Haus Seezeichen

©Anne Wilken



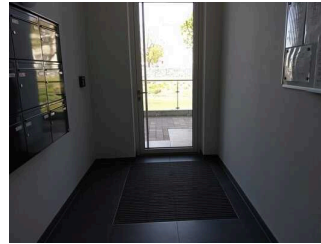
Klingelschild mit allen Ferienwohnungen

©Anne Wilken



Ferienwohnung MeerOstseeZeit befindet sich in der 2. Etage (2.1)

©Anne Wilken



Eingangsbereich im Haus Seezeichen

©Anne Wilken

---

104.101 Name bzw. Logo des Betriebes/der Einrichtung sind von außen klar erkennbar.

104.102 Der Eingangsbereich ist visuell kontrastreich zur Umgebung abgesetzt.

104.104 Der Eingangsbereich ist durch einen taktil wahrnehmbaren Bodenbelagswechsel erkennbar.

NEU Der Eingang / Zugang ins Gebäude ist stufenlos möglich.

206.100 Eingangstür

206.101 Ist die Tür eine Karussell- oder Rotationstür? Nein

206.103 Lichte Breite des Durchgangs: 93 cm

206.103.2 Art der Tür: Einflügel

206.104 Die Tür wird mit eigenem Kraftaufwand geöffnet.

206.105 Die Tür bzw. der Türrahmen ist visuell kontrastreich zur Umgebung abgesetzt.

206.106 Glastüren sind nicht mit Sicherheitsmarkierungen gekennzeichnet.

206.109.1 BREITE der kleineren Bewegungsfläche vor/hinter der Tür: 157 cm

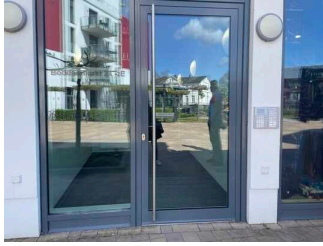
206.109.2 TIEFE der kleineren Bewegungsfläche vor/hinter der Tür: 200 cm

206.108 Höhe der Türschwelle: 0 cm

104.000 Anmerkungen für den Gast: Die FEWO wird von der Femaris verwaltet. Das Logo befindet sich seitlich am Haus. Der Eingang befindet sich in Richtung Hauptstraße.

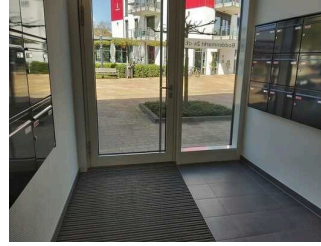
## 104 Eingangsbereich Haus mit Tiefgarage (2A-2E)

---



Eingangsbereich  
Haus mit Tiefgarage  
(2A-2E)

©Anne Wilken



Eingangsbereich  
Haus mit Tiefgarage  
(2A-2E)

©Anne Wilken

---

104.101 Name bzw. Logo des Betriebes/der Einrichtung sind von außen klar erkennbar.

104.102 Der Eingangsbereich ist visuell kontrastreich zur Umgebung abgesetzt.

104.104 Der Eingangsbereich ist durch einen taktil wahrnehmbaren Bodenbelagswechsel erkennbar.

NEU Der Eingang / Zugang ins Gebäude ist stufenlos möglich.

206.100 Eingangstür

206.101 Ist die Tür eine Karussell- oder Rotationstür? Nein

206.103 Lichte Breite des Durchgangs: 93 cm

206.103.2 Art der Tür: Einflügel

206.104 Die Tür wird mit eigenem Kraftaufwand geöffnet.

206.105 Die Tür bzw. der Türrahmen ist nicht visuell kontrastreich zur Umgebung abgesetzt.

206.106 Glastüren sind nicht mit Sicherheitsmarkierungen gekennzeichnet.

206.109.1 BREITE der kleineren Bewegungsfläche vor/hinter der Tür: 150 cm

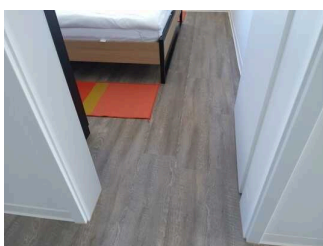
206.109.2 TIEFE der kleineren Bewegungsfläche vor/hinter der Tür: 200 cm

206.108 Höhe der Türschwelle: 0 cm

## Schlafräum

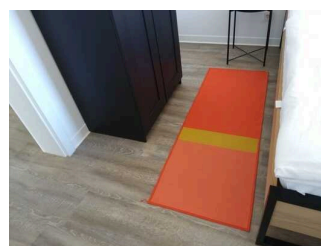
### 107 Schlafräum Surfer Girl

---



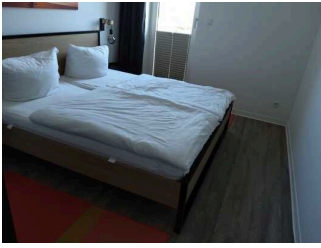
Eingang ins  
Schlafzimmer Surfer  
Girl

©Anne Wilken



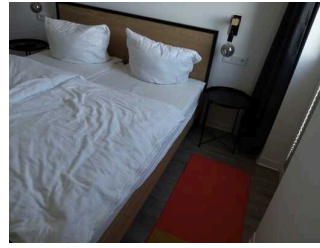
Bewegungsfläche  
links neben dem Bett

©Anne Wilken



Schlafräum

©Anne Wilken



Bewegungsfläche  
rechts neben dem  
Bett

©Anne Wilken

---

206.100 Tür zum Schlafräum

216.103 Lichte Breite des Durchgangs: 81 cm

216.103 Art der Tür: Einflügel

216.204 Die Tür wird mit eigenem Kraftaufwand geöffnet.

216.105 Die Tür bzw. der Türrahmen ist nicht visuell kontrastreich zur Umgebung abgesetzt.

216.106 Sind Glastüren (Ganzglastüren) mit Sicherheitsmarkierungen in Höhe von 40–70 cm und 120–160 cm gekennzeichnet? Nicht Anwendbar

216.109 Die kleinere Bewegungsfläche vor/hinter der Tür ist 200 cm tief und 110 cm breit.

216.110 Die kleinere Bewegungsfläche vor/hinter der Tür ist im Bad/Öff. WC/Hotelzimmer/Raum/etc.

216.108 Höhe der Türschwelle: 0 cm

107.214 Zimmertyp: Doppelzimmer

107.215 Ist eine Verbindungstür zu einem weiteren Zimmer vorhanden? Nein

107.207 BREITE der Bewegungsfläche vor wesentlichen, immobilen (feststehenden) Einrichtungsgegenständen (z.B. Schrank): 178 cm

107.207 TIEFE der Bewegungsfläche vor wesentlichen, immobilen (feststehenden) Einrichtungsgegenständen (z.B. Schrank): 78 cm

107.208 Breite des schmalsten Durchgangs im Schlafräum: 69 cm

107.209 Es sind keine Hindernisse, z.B. in den Raum ragende Gegenstände, vorhanden.

107.302.1 BREITE der Bewegungsfläche links neben dem Bett: 78 cm

107.302.2 TIEFE der Bewegungsfläche links neben dem Bett: 200 cm

107.303.1 BREITE der Bewegungsfläche rechts neben dem Bett: 69 cm

107.303.2 TIEFE der Bewegungsfläche rechts neben dem Bett: 200 cm

107.304 Das Bett ist auf einer Längsseite in seiner gesamten Tiefe unterfahrbar.

107.304 Das Bett ist in einer Höhe von 20 cm unterfahrbar.

107.305 Maximale Höhe des Bettes: 55 cm

107.308 Breite des Bettes: 180 cm

107.307 Es ist mindestens eine frei verfügbare Steckdose in der Nähe des Bettes vorhanden.

107.406 Das Klingeln oder Anklopfen an die Zimmertür wird nicht durch ein Blinksignal angezeigt, welches in allen Räumen wahrgenommen werden kann.

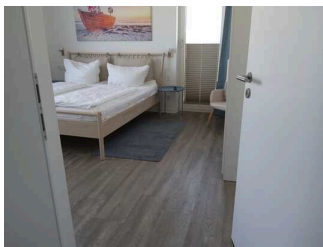
107.602 Eine Visitenkarte mit Anschrift und Telefonnummer des Hotels/der Ferienwohnung liegt weder an der Rezeption noch im Schlafraum sichtbar aus.

107.603 Der Schlafraum und der Zimmerschlüssel/die Zimmerkarte sind weder mit der gleichen Farbe noch mit dem gleichen bildhaften Symbol gekennzeichnet.

107.604 Der Weg zum Schlafraum ist weder mit der gleichen Farbe noch mit dem gleichen bildhaften Symbol unterbrechungsfrei gekennzeichnet.

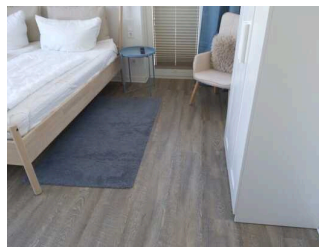
## 107 Schlafraum Fischerboot Binz – barrierefrei

---



Schlafraum  
barrierefrei

©Anne Wilken



Schlafraum  
barrierefrei

©Anne Wilken



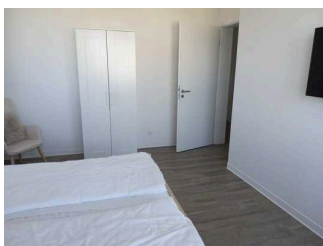
Schlafraum  
barrierefrei

©Anne Wilken



Schlafraum  
barrierefrei

©Anne Wilken



Schlafraum  
barrierefrei

©Anne Wilken

---

206.100 Tür zum Schlafraum

216.103 Lichte Breite des Durchgangs: 81 cm

216.103 Art der Tür: Einflügel

216.204 Die Tür wird ohne eigenen Kraftaufwand (Drücker, Lichtschranke, Bewegungsmelder etc.) geöffnet.

216.105 Die Tür bzw. der Türrahmen ist nicht visuell kontrastreich zur Umgebung abgesetzt.

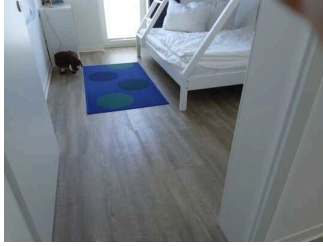
216.106 Sind Glastüren (Ganzglastüren) mit Sicherheitsmarkierungen in Höhe von 40–70 cm und 120–160 cm gekennzeichnet? Nicht Anwendbar

216.109 Die kleinere Bewegungsfläche vor/hinter der Tür ist 200 cm tief und 200 cm breit.

- 216.110 Die kleinere Bewegungsfläche vor/hinter der Tür ist im Bad/Öff. WC/Hotelzimmer/Raum/etc.
- 216.108 Höhe der Türschwelle: 0 cm
- 107.214 Zimmertyp: Doppelzimmer
- 107.215 Ist eine Verbindungstür zu einem weiteren Zimmer vorhanden? Nein
- 107.207 BREITE der Bewegungsfläche vor wesentlichen, immobilen (feststehenden) Einrichtungsgegenständen (z.B. Schrank): 200 cm
- 107.207 TIEFE der Bewegungsfläche vor wesentlichen, immobilen (feststehenden) Einrichtungsgegenständen (z.B. Schrank): 129 cm
- 107.208 Breite des schmalsten Durchgangs im Schlafräum: 150 cm
- 107.209 Es sind keine Hindernisse, z.B. in den Raum ragende Gegenstände, vorhanden.
- 107.302.1 BREITE der Bewegungsfläche links neben dem Bett: 76 cm
- 107.302.2 TIEFE der Bewegungsfläche links neben dem Bett: 200 cm
- 107.303.1 BREITE der Bewegungsfläche rechts neben dem Bett: 189 cm
- 107.303.2 TIEFE der Bewegungsfläche rechts neben dem Bett: 200 cm
- 107.304 Das Bett ist auf einer Längsseite in seiner gesamten Tiefe unterfahrbar.
- 107.304 Das Bett ist in einer Höhe von 25 cm unterfahrbar.
- 107.305 Maximale Höhe des Bettes: 55 cm
- 107.308 Breite des Bettes: 180 cm
- 107.307 Es ist mindestens eine frei verfügbare Steckdose in der Nähe des Bettes vorhanden.
- 107.406 Das Klingeln oder Anklopfen an die Zimmertür wird nicht durch ein Blinksignal angezeigt, welches in allen Räumen wahrgenommen werden kann.
- 107.602 Eine Visitenkarte mit Anschrift und Telefonnummer des Hotels/der Ferienwohnung liegt weder an der Rezeption noch im Schlafräum sichtbar aus.
- 107.603 Der Schlafräum und der Zimmerschlüssel/die Zimmerkarte sind weder mit der gleichen Farbe noch mit dem gleichen bildhaften Symbol gekennzeichnet.
- 107.604 Der Weg zum Schlafräum ist weder mit der gleichen Farbe noch mit dem gleichen bildhaften Symbol unterbrechungsfrei gekennzeichnet.
- 107.000 Anmerkungen für den Gast: Das Schlafzimmer ist barrierefrei konzipiert.

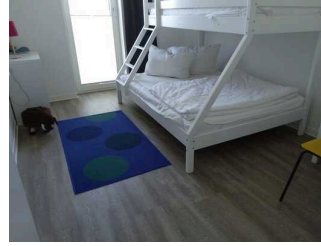
## 107 Schlafraum Weltenbummler

---



Schlafraum  
Weltenbummler

©Anne Wilken



Schlafraum  
Weltenbummler

©Anne Wilken

---

206.100 Tür zum Schlafraum

216.103 Lichte Breite des Durchgangs: 81 cm

216.103 Art der Tür: Einflügel

216.204 Die Tür wird mit eigenem Kraftaufwand geöffnet.

216.105 Die Tür bzw. der Türrahmen ist nicht visuell kontrastreich zur Umgebung abgesetzt.

216.106 Glastüren sind nicht mit Sicherheitsmarkierungen gekennzeichnet.

216.109 Die kleinere Bewegungsfläche vor/hinter der Tür ist 200 cm tief und 216 cm breit.

216.110 Die kleinere Bewegungsfläche vor/hinter der Tür ist im Bad/Öff. WC/Hotelzimmer/Raum/etc.

216.108 Höhe der Türschwelle: 0 cm

107.214 Zimmertyp: Mehrbettzimmer

107.215 Ist eine Verbindungstür zu einem weiteren Zimmer vorhanden? Nein

107.207 BREITE der Bewegungsfläche vor wesentlichen, immobilen (feststehenden) Einrichtungsgegenständen (z.B. Schrank): 122 cm

107.207 TIEFE der Bewegungsfläche vor wesentlichen, immobilen (feststehenden) Einrichtungsgegenständen (z.B. Schrank): 216 cm

107.208 Breite des schmalsten Durchgangs im Schlafraum: 58 cm

107.209 Es sind keine Hindernisse, z.B. in den Raum ragende Gegenstände, vorhanden.

107.302.1 BREITE der Bewegungsfläche links neben dem Bett: 134 cm

107.302.2 TIEFE der Bewegungsfläche links neben dem Bett: 200 cm

107.303.1 BREITE der Bewegungsfläche rechts neben dem Bett: 0 cm

107.303.2 TIEFE der Bewegungsfläche rechts neben dem Bett: 200 cm

107.304 Das Bett ist auf einer Längsseite in seiner gesamten Tiefe unterfahrbar.

107.304 Das Bett ist in einer Höhe von 20 cm unterfahrbar.

107.305 Maximale Höhe des Bettes: 42 cm

107.308 Breite des Bettes: 123 cm



107.307 Es ist mindestens eine frei verfügbare Steckdose in der Nähe des Bettes vorhanden.

107.406 Das Klingeln oder Anklopfen an die Zimmertür wird nicht durch ein Blinksignal angezeigt, welches in allen Räumen wahrgenommen werden kann.

107.602 Eine Visitenkarte mit Anschrift und Telefonnummer des Hotels/der Ferienwohnung liegt weder an der Rezeption noch im Schlafraum sichtbar aus.

107.603 Der Schlafraum und der Zimmerschlüssel/die Zimmerkarte sind weder mit der gleichen Farbe noch mit dem gleichen bildhaften Symbol gekennzeichnet.

107.604 Der Weg zum Schlafraum ist weder mit der gleichen Farbe noch mit dem gleichen bildhaften Symbol unterbrechungsfrei gekennzeichnet.

## Badezimmer

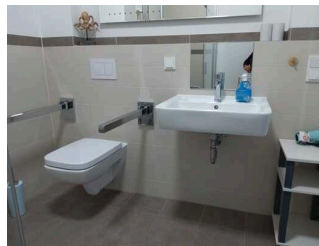
### 108 Badezimmer (barrierefrei)

---



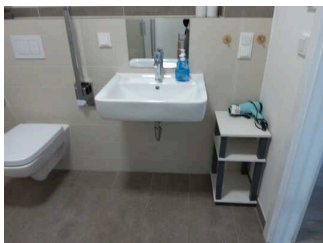
Badezimmer  
barrierefrei

©Anne Wilken



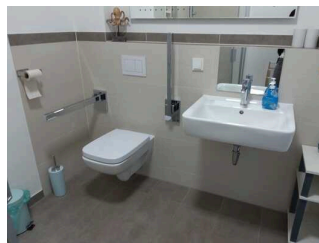
Badezimmer  
barrierefrei

©Anne Wilken



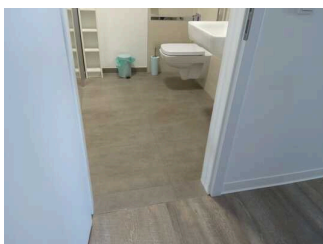
Badezimmer  
barrierefrei

©Anne Wilken



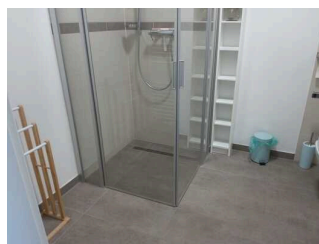
Badezimmer  
barrierefrei

©Anne Wilken



Badezimmer  
barrierefrei

©Anne Wilken



Badezimmer  
barrierefrei

©Anne Wilken

---

206.100 Tür zum Badezimmer

216.103 Lichte Breite des Durchgangs: 69 cm

216.103 Art der Tür: Einflügel

216.204 Die Tür wird mit eigenem Kraftaufwand geöffnet.

216.105 Die Tür bzw. der Türrahmen ist nicht visuell kontrastreich zur Umgebung abgesetzt.

216.106 Sind Glastüren (Ganzglastüren) mit Sicherheitsmarkierungen in Höhe von 40–70 cm und 120–160 cm gekennzeichnet? Nicht Anwendbar

216.109 Die kleinere Bewegungsfläche vor/hinter der Tür ist 211 cm tief und 232 cm breit.

216.110 Die kleinere Bewegungsfläche vor/hinter der Tür ist im Bad/Öff. WC/Hotelzimmer/Raum/etc.

216.108 Höhe der Türschwelle: 0 cm

108.105 Die Tür öffnet nach außen.

## **108.200 WC**

108.202 Tiefe der WC-Schüssel: 55 cm

108.203.1 BREITE der Bewegungsfläche links neben dem WC: 35 cm

108.203.2 TIEFE der Bewegungsfläche links neben dem WC: 55 cm

108.204.1 BREITE der Bewegungsfläche rechts neben dem WC: 142 cm

108.204.2 TIEFE der Bewegungsfläche rechts neben dem WC: 55 cm

108.205 BREITE der Bewegungsfläche vor dem WC: 213 cm

108.205 TIEFE der Bewegungsfläche vor dem WC: 87 cm

108.206 Höhe des Toilettensitzes: 45 cm

108.207 Es ist ein Haltegriff links vom WC vorhanden.

108.208 Höhe des linken Haltegriffes: 75 cm

108.209 Länge des linken Haltegriffes: 60 cm

108.210 Der Haltegriff links vom WC ist hochklappbar.

108.211 Es ist ein Haltegriff rechts vom WC vorhanden.

108.212 Höhe des rechten Haltegriffes: 75 cm

108.213 Länge des rechten Haltegriffes: 60 cm

108.214 Der Haltegriff rechts vom WC ist hochklappbar.

108.215 Es sind links und rechts vom WC Haltegriffe vorhanden.

108.215 Der Abstand zwischen dem linken und rechten Haltegriff beträgt 67 cm.

## **108.300 Waschbecken**

108.301 BREITE der Bewegungsfläche vor dem Waschbecken: 213 cm

108.301 TIEFE der Bewegungsfläche vor dem Waschbecken: 184 cm

108.302 Höhe des Waschbeckens (Oberkante vorne): 84 cm

108.303 Das Waschbecken ist unterfahrbar in einer Höhe von 67 cm und einer Tiefe von weniger als 30 cm.

108.304 Der Spiegel ist im Stehen und Sitzen einsehbar.

## 108.400 Dusche

108.401 Höhenunterschied zwischen der Oberkante Duschplatz/Duschwanne und dem angrenzenden Bodenbereich: 0 cm

108.402 BREITE der Bewegungsfläche in der Dusche: 88 cm

108.402 TIEFE der Bewegungsfläche in der Dusche: 88 cm

408.403 Es ist ein Duschsitz vorhanden oder kann bei Bedarf bereitgestellt werden (fest installiert, klappbar, einhängbar oder mobil und stabil).

108.404 Es sind keine Haltegriffe in der Dusche vorhanden.

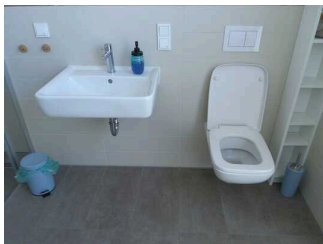
108.405 Höhe der Duscharmatur: 120 cm

108.601 Es ist kein Alarmauslöser (Schnur, Knopf) vorhanden.

108.000 Anmerkungen für den Gast: In der FEWO gibt es einen Rollstuhl, der durch die Tür zum barrierefreien Bad passt. Das Badezimmer ist barrierefrei konzipiert.

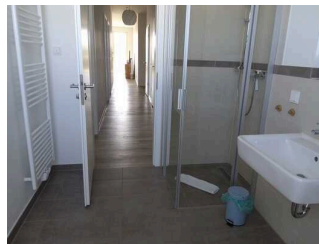
## 108 Badezimmer Fußgänger

---



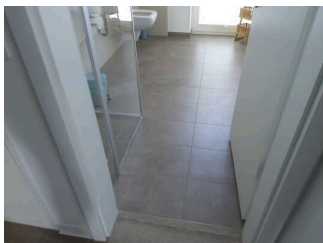
Badezimmer  
Fußgänger

©Anne Wilken



Badezimmer  
Fußgänger

©Anne Wilken



Badezimmer  
Fußgänger

©Anne Wilken



Badezimmer  
Fußgänger

©Anne Wilken



Badezimmer  
Fußgänger

©Anne Wilken

---

206.100 Tür zum Badezimmer

216.103 Lichte Breite des Durchgangs: 69 cm

216.103 Art der Tür: Einflügel

216.204 Die Tür wird mit eigenem Kraftaufwand geöffnet.

216.105 Die Tür bzw. der Türrahmen ist nicht visuell kontrastreich zur Umgebung abgesetzt.

216.106 Sind Glastüren (Ganzglastüren) mit Sicherheitsmarkierungen in Höhe von 40–70 cm und 120–160 cm gekennzeichnet? Nicht Anwendbar

216.109 Die kleinere Bewegungsfläche vor/hinter der Tür ist 200 cm tief und 124 cm breit.

216.110 Die kleinere Bewegungsfläche vor/hinter der Tür ist im Bad/Öff. WC/Hotelzimmer/Raum/etc.

216.108 Höhe der Türschwelle: 0 cm

108.105 Die Tür öffnet nach innen.

## **108.200 WC**

108.202 Tiefe der WC-Schüssel: 53 cm

108.203.1 BREITE der Bewegungsfläche links neben dem WC: 149 cm

108.203.2 TIEFE der Bewegungsfläche links neben dem WC: 53 cm

108.204.1 BREITE der Bewegungsfläche rechts neben dem WC: 34 cm

108.204.2 TIEFE der Bewegungsfläche rechts neben dem WC: 53 cm

108.205 BREITE der Bewegungsfläche vor dem WC: 207 cm

108.205 TIEFE der Bewegungsfläche vor dem WC: 144 cm

108.206 Höhe des Toilettensitzes: 46 cm

108.207 Es gibt keinen Haltegriff links vom WC.

108.211 Es gibt keinen Haltegriff rechts vom WC.

## **108.300 Waschbecken**

108.301 BREITE der Bewegungsfläche vor dem Waschbecken: 149 cm

108.301 TIEFE der Bewegungsfläche vor dem Waschbecken: 150 cm

108.302 Höhe des Waschbeckens (Oberkante vorne): 84 cm

108.303 Das Waschbecken ist unterfahrbar in einer Höhe von 67 cm und einer Tiefe von weniger als 30 cm.

108.304 Der Spiegel ist nicht im Stehen und Sitzen einsehbar.

## **108.400 Dusche**

108.401 Höhenunterschied zwischen der Oberkante Duschplatz/Duschwanne und dem angrenzenden Bodenbereich: 0 cm

108.402 BREITE der Bewegungsfläche in der Dusche: 89 cm

108.402 TIEFE der Bewegungsfläche in der Dusche: 89 cm

408.403 Es ist kein Duschsitz vorhanden oder bei Bedarf bereitstellbar.

108.404 Es sind keine Haltegriffe in der Dusche vorhanden.

108.405 Höhe der Duscharmatur: 120 cm

108.601 Es ist kein Alarmauslöser (Schnur, Knopf) vorhanden.

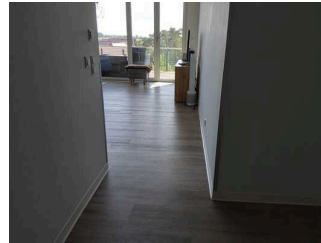
## 109 Offener Wohnraum

---



Offener Wohnraum

©Anne Wilken



Zugang zur Küche und offenem Wohnraum

©Anne Wilken



Ebenerdiger Zugang zum großen Balkon

©Anne Wilken

---

206.100 Tür zum Raum Nein

109.215 BREITE des Raums: 546 m

109.215 TIEFE des Raums: 253 m

109.201 Breite des schmalsten Durchgangs im Raum: 100 cm

109.205 Es sind keine Hindernisse, z.B. in den Raum ragende Gegenstände, vorhanden.

109.209 Es sind Sitzgelegenheiten vorhanden.

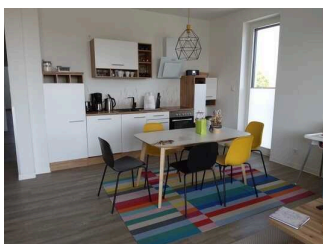
109.210 Sind Sitzreihen vorhanden? Nein

109.211 Gibt es ausgewiesene Plätze für Rollstuhlfahrer (z.B. Kino, Theater, Stadion etc.)? Nein

109.206 Handelt es sich bei dem Raum um ein Foyer oder eine Hotellobby? Nein

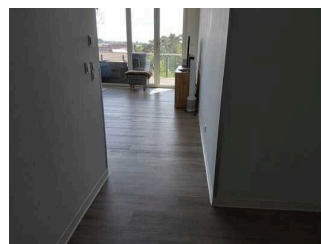
## 116 Offene Küche

---



Offene Küche

©Anne Wilken



Offene Küche

©Anne Wilken

206.100 Tür zur Küche Nein

116.101 Breite des schmalsten Durchgangs in der Küche: 104 cm

116.102 BREITE der Küche: 546 m

116.102 TIEFE der Küche: 253 m

116.103 BREITE der Bewegungsfläche vor der Küchenzeile (Herd, Spüle): 362 cm

116.103 TIEFE der Bewegungsfläche vor der Küchenzeile (Herd, Spüle): 150 cm

116.104 Es sind keine Hindernisse, z.B. in den Raum ragende Gegenstände, vorhanden.

116.109 Der (Ess-)Tisch ist unterfahrbar (Maximalhöhe 80 cm, Unterfahrbarkeit in einer Höhe von 67 cm und einer Tiefe von 30 cm).

116.106 Die Anrichte/Arbeitsfläche ist nicht unterfahrbar.

116.106 Die Spüle ist nicht unterfahrbar.

116.106 Der Herd ist nicht unterfahrbar.

## 121 Alarm/Hilfsmittel

---



Alarm/Hilfsmittel

©Anne Wilken



Alarm/Hilfsmittel

©Anne Wilken

---

121.101 Es gibt einen Alarm.

121.102 Es gibt keinen optisch deutlich wahrnehmbaren Alarm.

121.(204) Gibt es einen oder mehrere Aufzüge? Ja

121.208.1 Aufzug: Aufzug FEWO

121.208.1 Ein abgehender Notruf im Aufzug wird akustisch bestätigt, z.B. durch eine Gegensprechanlage.

121.208.2 Aufzug: Aufzug Tiefgarage

121.208.2 Ein abgehender Notruf im Aufzug wird akustisch bestätigt, z.B. durch eine Gegensprechanlage.

121.201 Gibt es einen Counter/eine Rezeption? Nein

121.202 Gibt es andere (Tagungs-) Räume? Nein

107.000 Gibt es Schlafräume/Schlafzimmer? Ja

107.000 Es gibt insgesamt 2 barrierefrei konzipierte Zimmer im Betrieb.

121.301 Assistenzhunde (Begleithunde, Blindenführhunde etc.) dürfen in alle relevanten Bereiche/Räume des Betriebes/Angebotes mitgebracht werden.

121.401 Es werden Hilfsmittel angeboten.

121.401.1 Rollstuhl, Andere Hilfsmittel,

121.402 Gibt es eine barrierefreie Homepage, die geprüft oder zertifiziert wurde (Nachweis z.B. BIK 95 usw. muss vorliegen)? Nein

106.502 Gibt es eine Speisekarte? Nein

107.408 Gibt es Schlafräume (in Hotel, Pension, Ferienwohnung etc.)? Ja

107.408 Es wird W-LAN angeboten.

117.207 Sind weitläufige Ausstellungsräume mit Exponaten vorhanden? Nein

121.301.1 Werden Führungen für Menschen mit Behinderung angeboten?

(HINWEIS: Bei Antwort "Ja" bitte einen Teilbereich Führungen anlegen und den Modulbogen 301 Führungen komplett ausfüllen) Nein

## **130 Mantelbogen visuell taktile Gestaltung**

130.100 Teil 1: Bedienelemente (z.B. Türgriffe, Lichtschalter, Steckdosen, Notruftaster) Ja

130.001 Die Bedienelemente (z.B. Türgriffe, Lichtschalter, Notruftaster) sind im gesamten Gebäude/Objekt taktil erfassbar.

130.002 Die Bedienelemente (z.B. Türgriffe, Lichtschalter, Notruftaster) sind teilweise visuell kontrastreich gestaltet.

130.200 Teil 2: Gehbahnen in Fluren, Gängen, Wegen, Räumen Ja

130.003 Die Gehbahnen in Fluren/Wegen/Gängen sind teilweise visuell kontrastreich zur Umgebung abgesetzt.

130.004 Die Gehbahnen in Fluren/Wegen/Gängen sind überwiegend mit taktil erfassbaren Markierungen gekennzeichnet oder die Wände oder andere bauliche Elemente können überwiegend zur Orientierung genutzt werden.

130.300 Teil 3: Beleuchtung/Ausleuchtung Ja

130.005 Alle erhobenen und für den Gast nutzbaren Bereiche (Eingangsbereich, Kasse/Tresen, Schlafräume, Flure, Gänge) sind gut, d.h. hell und blendfrei, ausgeleuchtet.

130.400 Teil 4: Beschilderung (zur Orientierung) Ja

130.107 Die Beschilderung ist in gut lesbarer Schrift gestaltet.

130.101 Es besteht zwischen Schrift/Piktogramm und Hintergrund ein guter visueller Kontrast.

130.111 Informationen sind taktil erfassbar (z.B. Relief- oder Prismenschrift).

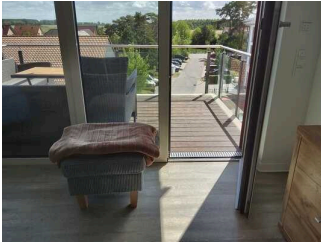
130.110 Informationen zur Orientierung sind in Schriftform verfügbar. Informationen zur Orientierung sind in fotorealistischer Darstellung oder in Form von Piktogrammen verfügbar.

130.109 Es sind keine Informationen vorhanden, die der Orientierung dienen und aus Wörtern bestehen.

WIRD von DSFT-PRÜFSTELLE beantwortet! Nein

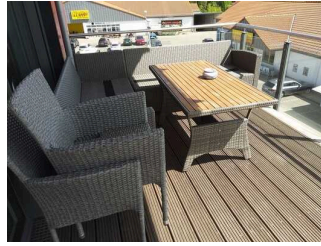
# 124 Balkon

---



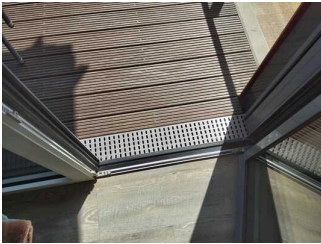
Terrasse/Balkon

©Anne Wilken



Terrasse/Balkon

©Anne Wilken



Terrasse/Balkon

©Anne Wilken



Terrasse/Balkon

©Anne Wilken

---

## Tür zur Terrasse / zum Balkon

206.101 Ist die Tür eine Karussell- oder Rotationstür? Nein

206.103 Lichte Breite des Durchgangs: 160 cm

206.103.2 Art der Tür: Zweiflügel

206.104 Die Tür wird mit eigenem Kraftaufwand geöffnet.

206.105 Die Tür bzw. der Türrahmen ist nicht visuell kontrastreich zur Umgebung abgesetzt.

206.106 Glastüren sind nicht mit Sicherheitsmarkierungen gekennzeichnet.

206.109.1 BREITE der kleineren Bewegungsfläche vor/hinter der Tür: 200 cm

206.109.2 TIEFE der kleineren Bewegungsfläche vor/hinter der Tür: 250 cm

206.108 Höhe der Türschwelle: 2 cm

Der Weg / die Fläche ist von der Oberflächenbeschaffenheit her nicht erschütterungsarm und leicht begeh- und befahrbar (z.B. Asphalt, engfugige Platten, etc.).

Die Terrasse / der Balkon ist etwa 2,5 m x 4 m groß (Tiefe x Breite).

Der schmalsten Durchgangs auf der Terrasse / dem Balkon ist 200 cm breit.

Es sind keine Hindernisse, z.B. in die Terrasse / den Balkon ragende Gegenstände, vorhanden.

## Tisch

Es ist mindestens ein unterfahrbarer Tisch (Maximalhöhe 80 cm, Unterfahrbarkeit in einer Höhe von 67 cm und einer Tiefe von 30 cm) vorhanden.

Es ist mindestens ein Tisch vorhanden, an dem keine Gegenstände das Gesichtsfeld bzw. den Blickkontakt mit dem gegenüber Sitzenden stören.



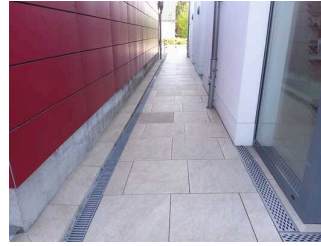
## 201 Weg von der FEWO zum Hauseingang gegenüber mit der Tiefgarage

---



Weg vom Parkplatz zur FEWO im Haus gegenüber

©Anne Wilken



Weg vom Parkplatz zur FEWO im Haus gegenüber

©Anne Wilken



Weg vom Parkplatz zur FEWO im Haus gegenüber

©Anne Wilken



Eingangsbereich im Haus gegenüber mit der Tiefgarage

©Anne Wilken



Eingang im Haus (Boddenmarkt 2A – 2E) gegenüber mit der Tiefgarage

©Anne Wilken

---

201.101 Breite des Weges: 150 cm

201.102 Länge des Weges: 50 m

201.103 Der Weg ist von der Oberflächenbeschaffenheit her erschütterungsarm und leicht begeh- und befahrbar (z.B. Asphalt, engfugige Platten, etc.).

201.107 Sind Umlaufschranken vorhanden? Nein

201.109 Sind Poller vorhanden? Nein

201.111.1 Wird die lichte Breite des Weges durch Ausstattungsgegenstände eingeschränkt? Nein

201.112 Maximale Längsneigung des Weges: 0 %

201.113 Maximale Längsneigung über eine Strecke von 0 m.

201.116 Es sind keine Sitzgelegenheiten vorhanden.

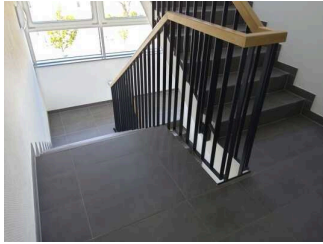
201.117 Die Gehwegbegrenzung ist taktil erfassbar. Die Gehwegbegrenzung ist visuell kontrastreich.

201.119 Das Ziel des Weges ist in Sichtweite.

201.000 Anmerkungen für den Gast: Die Tiefgarage befindet sich im Haus gegenüber (Boddenmarkt 2A–2E).

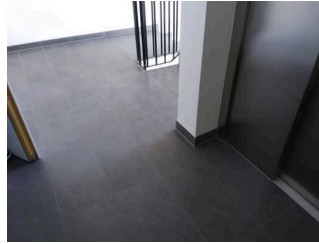
## 202 Treppe

---



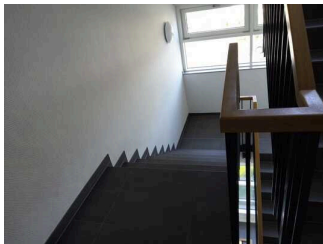
Treppe

©Anne Wilken



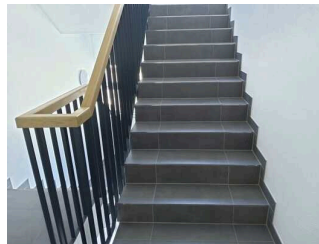
Treppe

©Anne Wilken



Treppe

©Anne Wilken



Treppe

©Anne Wilken

---

202.101.1 Vorhandene Schwellen/Stufen: 40

201.101.2 Höhe der Schwellen/Stufen: 18 cm

202.102 Die Treppe hat gerade Läufe.

202.103 Die Treppe hat einen einseitigen Handlauf.

202.104 Die Handläufe werden am Anfang und am Ende der Treppenläufe nicht weitergeführt.

202.105 Es sind keine taktilen Informationen zum Stockwerk am Anfang und am Ende der Treppenläufe vorhanden.

202.106 Die Stufen sind nicht visuell kontrastreich gestaltet.

202.107 Es besteht kein visueller Kontrast zwischen dem Fußbodenbelag und Treppenauf- oder abgängen.

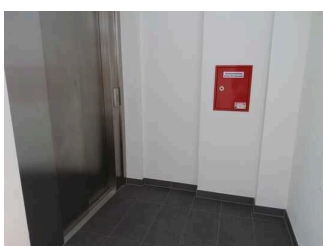
202.108 Es besteht kein taktiler Kontrast zwischen dem Fußbodenbelag und Treppenauf- oder abgängen.

202.109 Die Treppe ist hell und blendfrei ausgeleuchtet.

## Aufzug

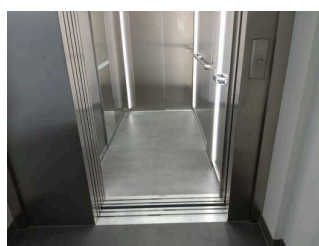
### 204 Aufzug

---



Aufzug

©Anne Wilken



Aufzug

©Anne Wilken



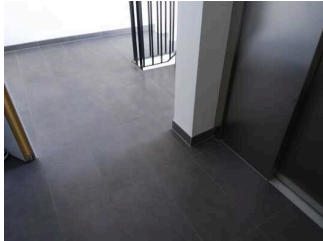
## Aufzug

©Anne Wilken



## Aufzug

©Anne Wilken



## Aufzug

©Anne Wilken

- 
- 204.103.1 BREITE der Bewegungsfläche vor dem Aufzug beim Einstieg: 200 cm
  - 204.103.2 TIEFE der Bewegungsfläche vor dem Aufzug beim Einstieg: 200 cm
  - 204.105 Lichte Durchgangsbreite der Aufzugtür: 92 cm
  - 204.106.1 BREITE der Kabine innen: 109 cm
  - 204.106.2 TIEFE der Kabine innen: 213 cm
  - 204.107.1 BREITE der Bewegungsfläche vor dem Aufzug beim Ausstieg: 160 cm
  - 204.107.2 TIEFE der Bewegungsfläche vor dem Aufzug beim Ausstieg: 170 cm
  - 204.104 Der Aufzug ist hell und blendfrei ausgeleuchtet.
  - 204.201 Es gibt kein horizontales Bedientableau.
  - 204.209.0 Die Bedienelemente/Befehlsgeber sind wie folgt angeordnet:
  - 204.209.1 HÖCHSTE Stelle der Bedienelemente: 110 cm
  - 204.209.2 TIEFSTE Stelle der Bedienelemente: 100 cm
  - 204.210 Der waagerechte Abstand von der Ecke der Kabine bis zum ersten Bedienelement (mittig) ist 55 cm.
  - 204.202 Die Bedienelemente und die Beschilderung sind visuell kontrastreich gestaltet.
  - 204.203 Die Bedienelemente und die Beschilderung sind taktil erfassbar.
  - 204.204 Die Beschilderung ist zusätzlich in Brailleschrift vorhanden.
  - 204.205 Die Halteposition wird durch Sprache angesagt.
  - 204.206 Die Bedienelemente bzw. die Beschilderung sind weder bildhaft noch farblich gestaltet.
  - 204.208 Ein abgehender Notruf im Aufzug wird akustisch bestätigt, z.B. durch eine Gegensprechanlage.
  - 204.207 Die Etagennummern sind nicht in der Türleibung oder im Türrahmen taktil erfassbar.

## 204 Aufzug Tiefgarage

---



Aufzug Tiefgarage

©Anne Wilken



Aufzug Tiefgarage

©Anne Wilken

---

204.103.1 BREITE der Bewegungsfläche vor dem Aufzug beim Einstieg: 170 cm

204.103.2 TIEFE der Bewegungsfläche vor dem Aufzug beim Einstieg: 200 cm

204.105 Lichte Durchgangsbreite der Aufzugtür: 90 cm

204.106.1 BREITE der Kabine innen: 113 cm

204.106.2 TIEFE der Kabine innen: 149 cm

204.107.1 BREITE der Bewegungsfläche vor dem Aufzug beim Ausstieg: 200 cm

204.107.2 TIEFE der Bewegungsfläche vor dem Aufzug beim Ausstieg: 160 cm

204.104 Der Aufzug ist nicht hell und blendfrei ausgeleuchtet.

204.201 Es gibt kein horizontales Bedientableau.

204.209.0 Die Bedienelemente/Befehlsgeber sind wie folgt angeordnet:

204.209.1 HÖCHSTE Stelle der Bedienelemente: 115 cm

204.209.2 TIEFSTE Stelle der Bedienelemente: 113 cm

204.210 Der waagerechte Abstand von der Ecke der Kabine bis zum ersten Bedienelement (mittig) ist 40 cm.

204.202 Die Bedienelemente und die Beschilderung sind visuell kontrastreich gestaltet.

204.203 Die Bedienelemente und die Beschilderung sind taktil erfassbar.

204.204 Die Beschilderung ist nicht in Brailleschrift vorhanden.

204.205 Die Halteposition wird nicht durch Sprache angesagt.

204.206 Die Bedienelemente bzw. die Beschilderung sind weder bildhaft noch farblich gestaltet.

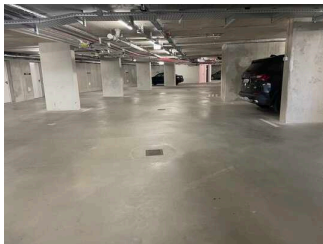
204.208 Ein abgehender Notruf im Aufzug wird akustisch bestätigt, z.B. durch eine Gegensprechanlage.

204.207 Die Etagennummern sind nicht in der Türleibung oder im Türrahmen taktil erfassbar.

# Flur/Weg/Gang innen

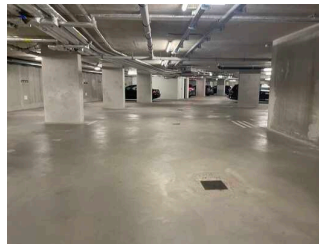
## 205 Weg vom Parkplatz zum Aufzug in der Tiefgarage

---



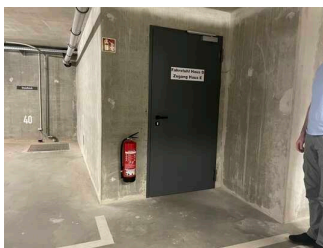
Weg vom Parkplatz zum Aufzug in der Tiefgarage

©Anne Wilken



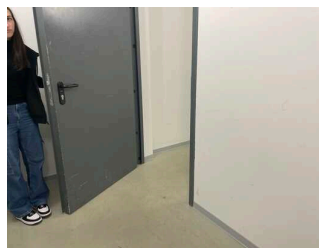
Weg vom Parkplatz zum Aufzug in der Tiefgarage

©Anne Wilken



Weg vom Parkplatz zum Aufzug in der Tiefgarage

©Anne Wilken



Weg vom Parkplatz zum Aufzug in der Tiefgarage

©Anne Wilken



Weg vom Parkplatz zum Aufzug in der Tiefgarage

©Anne Wilken

---

205.101 Länge des Flurs/Weges/Ganges: 30 m

205.102 Mindestbreite des Flurs/Weges/Ganges: 150 cm

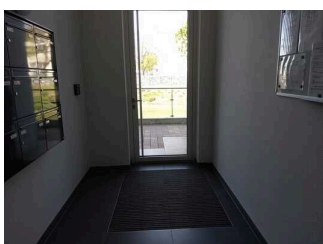
205.118 Vorhandene Durchgänge sind mindestens 88 cm breit.

205.111.1 Es sind keine Hindernisse, z.B. in den Weg ragende Gegenstände, vorhanden.

205.115 Es sind Wegezeichen in sichtbarem Abstand vorhanden.

## 205 Weg vom Hauseingang Seezeichen zum Aufzug/Treppe

---



Weg vom Hauseingang zum Aufzug/Treppe

©Anne Wilken

---

205.101 Länge des Flurs/Weges/Ganges: 5 m

205.102 Mindestbreite des Flurs/Weges/Ganges: 160 cm

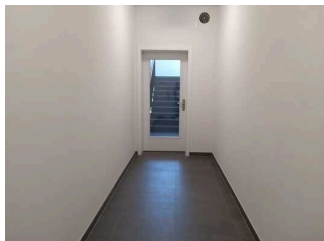
205.118 Die Breite des Weges/Flures ist nicht eingeschränkt.

205.111.1 Es sind keine Hindernisse, z.B. in den Weg ragende Gegenstände, vorhanden.

205.115 Das Ziel des Weges ist in Sichtweite.

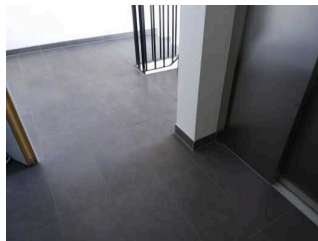
## 205 Weg vom Aufzug/Treppe zur FEWO MeerOstseeZeit

---



Weg vom Aufzug/  
Treppe zur FEWO  
MeerOstseeZeit

©Anne Wilken



Weg vom Aufzug/  
Treppe zur FEWO  
MeerOstseeZeit

©Anne Wilken



Weg vom Aufzug/  
Treppe zur FEWO  
MeerOstseeZeit

©Anne Wilken

---

205.101 Länge des Flurs/Weges/Ganges: 5 m

205.102 Mindestbreite des Flurs/Weges/Ganges: 150 cm

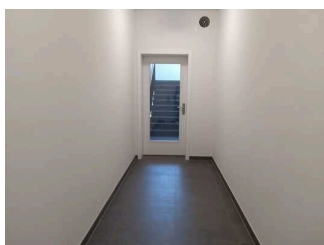
205.118 Vorhandene Durchgänge sind mindestens 88 cm breit.

205.111.1 Es sind keine Hindernisse, z.B. in den Weg ragende Gegenstände, vorhanden.

205.115 Es sind Wegezeichen in sichtbarem Abstand vorhanden.

## 206 Zwischentür vor dem Flur zur FEWO

---



Zwischentür vor dem  
Flur zur FEWO

©Anne Wilken



Klingelschild an der  
Zwischentür zu den 3  
Fewos in der 2. Etage

©Anne Wilken

---

206.101 Ist die Tür eine Karussell- oder Rotationstür? Nein

206.103 Lichte Breite des Durchgangs: 91 cm

206.103.2 Art der Tür: Einflügel

206.104 Die Tür wird mit eigenem Kraftaufwand geöffnet.

206.105 Die Tür bzw. der Türrahmen ist nicht visuell kontrastreich zur Umgebung abgesetzt.

206.106 Glastüren sind nicht mit Sicherheitsmarkierungen gekennzeichnet.

206.109.1 BREITE der kleineren Bewegungsfläche vor/hinter der Tür: 157 cm

206.109.2 TIEFE der kleineren Bewegungsfläche vor/hinter der Tür: 200 cm

206.108 Höhe der Türschwelle: 0 cm

## **302 (150) Allergien und Nahrungsmittelunverträglichkeiten**

100 Martin Budwig

100 17.05.2023

### **Modul All. Allgemeines**

150.101 Nichtraucherzonen im Betrieb.

150.101 Kompletter Betrieb rauchfrei.

150.108 Nichtraucherzimmer verfügbar.

150.106 Allergologisch und dermatologisch unbedenkliche Körperpflegeprodukte (z.B. Seife, Shampoo, Crémé) verfügbar. Nein

150.107 Möglichkeit, Medikamente kühl zu lagern.

### **Fachkompetenz**

150.103 Mitarbeiter (inkl. Servicepersonal und Küchenkräfte) sind über die Ausrichtung des Betriebes auf Personen mit Allergien und Unverträglichkeiten informiert und berücksichtigen dies bei der täglichen Arbeit. Nein

150.104 Mitarbeiter sind für den Umgang mit Personen mit Allergien geschult. Nein

### **Tierhaarallergiker**

150.201 Keine Tiere im Betrieb und dessen unmittelbaren Umfeld. Nein

150.202 Mitbringen von Tieren (auch Assistenzhunden) ist untersagt. Nein

150.204 Haustierfreie Zimmer verfügbar.

150.299 Kommentar: Das Mitbringen von kleinen Hunden ist erlaubt.

### **Pollenallergiker Nein**

### **Hausstaubmilbenallergiker**

150.401 Kurzfloriger Teppich in zugänglichen Bereichen.

150.402 Boden wird täglich gesaugt. Nein

150.403 Es werden Staubsauger mit HEPA-Filtern verwendet. Nein

150.404 Glatter Bodenbelag in zugänglichen Bereichen.

150.405 Boden wird täglich feucht gewischt. Nein

150.407 Allergenundurchlässige Schutzbezüge (Encastings) für Matratzen, Bettdecken und Kopfkissen vorhanden. Nein

150.408 Allergikergerechte Bettdecken und Kopfkissen ohne Daunen vorhanden.

**Spezieller Ernährungsbedarf Nein**