

Wohin mit unserem

Abfall?

GEMEINDE ZULLWIL
AKTIV IM UMWELTSCHUTZ



Bitte aufbewahren 2022



**Umweltschutz-
Kommission
Zullwil**

Gemeinde Zullwil

c/o Gemeinde Nunningen
Bretzwilerstrasse 19
4208 Nunningen

Telefon 061 795 00 00

www.zullwil.ch

gemeinde@zullwil.swiss

Öffnungszeiten Gemeindeverwaltung:

Mo, Mi, Do: 10.00 – 11.00 / 15.00 – 17.00 Uhr Di: 15.00 – 19.00 Uhr

Weihnachtsbaum

Einsammlung: Samstag, 8. Januar, ab 8.00 Uhr

Was?

Wie?

Wann und wohin?

Wiederverwertung (Recycling)

Diese Abfälle sind für die Wiederverwertung geeignet und bilden wertvolle Rohstoffe für eine Weiterverarbeitung. Darum nie in den Kehricht werfen

Altpapier Karton



- Deponieren Sie getrennt die Papier- und Kartonabfälle zu Bündeln verschnürt, (max. 10 Kg) gut sichtbar am Strassenrand.
- Nur sauberes Sammelgut garantiert eine Wiederverwendung.
- Keine Abfälle wie z.B. Milchtüten Hochglanzkataloge, Fensterkuverts.

Sammelstage 2022

Donnerstag, 10. März
Donnerstag, 9. Juni
Donnerstag, 1. September
Donnerstag, 17. November

Beachten Sie bitte auch die Bekanntmachungen im Dorfblatt

Altglas Pet



- Metall- und Plastikteile entfernen Glas unbedingt nach Farbe trennen
- Mehrwegflasche an die Verkaufsstelle zurück bringen.
- Petflaschen bitte zusammen drücken (Luft raus – Deckel drauf!)

Sammelstelle:

Katzenflühi

Bitte nehmen Sie Rücksicht auf die Anwohner.

Altöl



- Haushalt- und Motorenöle
- Keine Gifte, Lösungsmittel, Petrol usw.

Sammelstelle:

Katzenflühi

Aluminium Büchsen



- Nur reines Aluminium. Keine Verbundmaterialien wie z.B. Suppenbeutel.
- Bitte Speisereste entfernen.
- Etiketten entfernen, Büchsen leicht ausspülen und zusammendrücken.

Sammelstelle:

Katzenflühi, auch für Nespresso-Kapseln.

Bitte nehmen Sie Rücksicht auf die Anwohner.

Garten- abfall



- Die beste Lösung wäre die eigene Kompostieranlage in Ihrem Garten, evtl. zusammen mit Ihrem/Ihrer Nachbarn/in.
- Verlangen Sie das Merkblatt (Kompostieren) bei Ihrer Umweltschutz-Kommission.

Grünmulde

für Gartenabfälle, Rasenschnitt, Baumschnitt usw.

Lungelen, unterhalb Rebenfluh. Ganzes Jahr in Betrieb.

Küchen- abfälle

- Küchenabfälle können gesammelt und mit speziellem Kelsag-Bio-Beutel im vorgesehenen Container entsorgt werden.

Container

Katzenflühi

Info: 061 795 00 00

Plastik- abfälle

- Trennen Sie Plastik jeglicher Art vom normalen Kehricht. Spezielle 110-Liter-recycling-Säcke beim Reg. Entsorgungszentrum Laufen erhältlich

Abgabe:

Entsorgungszentrum Laufen. Info: 061 763 08 88 www.entsorgungszentrum-laufen.ch

Pneus



- Altpneus immer an die Lieferanten zurück.

An Garagen oder Händler zurück geben.

Textilien



- Nur brauchbare und saubere Kleider, Textilien, Wolldecken und Stoffe abliefern.

Periodische Sammlung durch Hilfswerke (Säcke beachten).

Sammelstellen:
Altes Gemeindehaus.
Parkplatz Rest. Gilgenberg

Gratis-Abgabe in der **KELSAG** 4245 Liesberg, www.kelsag.ch

- Elektroschrott
- Bücher, Karton, Altpapier (nicht gebündelt)
- Glasflächen (farbgetrennt) und PET-Flaschen
- Altöl, Blechdosen, Haushalts-Alu
- Alteisen, Boiler
- Nespresso-Kapseln
- Batterien, Akkus, LKW- oder PW-Blei-Akkumulatoren
- Leuchtstoffröhren, Stablichter, Energiesparlampe
- Korkzapfen
- Tonerkartuschen, Tintenpatronen
- CD's, DVD's, Videokassetten

Kompost kostenlos erhältlich

Öffnungszeiten:

Montag – Donnerstag
7.45 – 11.30 + 13.00 – 16.30 Uhr
Freitag:
7.45 – 11.30 + 13.00 – 15.30 Uhr
Vor Feiertagen bis 15.30 Uhr

Jeden letzten Samstag im Monat
von 8.30 – 12.30 Uhr

Häckseldienst im Frühling und Herbst

Genauere Infos und Anmeldeformulare finden Sie jeweils in Ihrem Briefkasten

Was?

Wie?

Wann und wohin?

Kehricht

Nicht wiederverwertbare, ungiftige Stoffe

Hauskehricht inkl. Kleinsperrgut



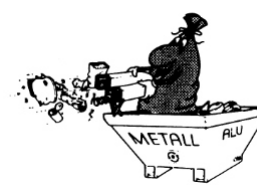
- Alle nicht wiederverwertbaren und ungiftigen Abfälle in den vorgeschriebenen Behältern bereitstellen. (KELSACK – Container usw.)

Abfuhrtage 2022
Jeden Freitag

Verschiebung
Karfreitag, 15. April
auf Samstag, 16. April

Kehricht bitte ab 7.00 Uhr bereitstellen
Am Verschiebetag ab 6.00 Uhr

Alteisen



- Alteisen-Entsorgung 2022

Keine Kühlgeräte!
(siehe «Kostenlose Abgabe»)

Muldenstandort
MZG Katzenflühi

Frühling
Donnerstag, 17. März, ab 10 Uhr

Herbst
Donnerstag, 15. Sept., ab 10 Uhr

Elektroschrott



- Kochherd, Waschmaschinen, Tumbler, Staubsauger, Kaffeemaschinen, Toaster usw. Gefrierschrank/-truhen usw. TV, Radio, CD/DVD-Spieler usw, PC, Drucker, Scanner usw.

Kiste im Katzenflühi
Kostenlose Abgabe
auch im Fachhandel.

Kelsag Liesberg,
Entsorgungszentrum Laufen

Sondermüll

Diese Abfälle belasten unsere Umwelt und unsere Gewässer am meisten. Entsorgen Sie diese mit der nötigen Vorsicht!

Bauschutt



- Bauschutt und grössere Holzabfälle müssen vom Verursacher direkt entsorgt werden.

Muldenservice in der Region
z.B. Nunningen,
Breitenbach

Gifte



- Säuren, Laugen, Lösungsmittel, Farbstoffe usw. nie in den Kehricht oder ins Abwasser.
Verschiedene Gifte nie zusammenschütten.

Sammelstellen:
Drogerien, Apotheken,
Ärzte.
Gemeinde Breitenbach nach telefonischer Voranmeldung
061 789 96 96

Leuchtstoff- röhre

- enthält Quecksilber

An den Fachhandel zurück

Batterien Akkus



- Batterien und Akkus gehören nie in den Abfall.

Rücknahme von Geschäften,
die Batterien und Akkus
verkaufen.
Sammelfass im MZG
Katzenflühi.

- Verbrauchte **Autobatterien**

an die Garage zurück

Medikamente

- Alle Arten von unbrauchbar gewordenen Medikamenten, defekte Fieberthermometer (Quecksilber)

Sammelstellen:
Drogerien
Apotheken
Ärzte

Tierkadaver



- Kadaver von Kleintieren können an der Sammelstelle in Büsserach abgegeben werden.

Sammelstelle:
Büsserach, Tel. 061 781 16 35
Borer Hans
Industriering 2, Büsserach

Entsorgungszentrum

Entsorgungszentrum Laufen
Güterstrasse 25
4242 Laufen

Mo – Fr 7.30 – 11.45 Uhr
13.15 – 17.15 Uhr
Sa 8.00 – 11.45 Uhr

Weitere Infos:
Tel. 061 763 08 88
entsorgungszentrum-laufen.ch

Kostenlose Abgabe
Altpapier/Karton, Alteisen (Kleinstmengen), Flaschenglas, Rüstabfälle (in sep. Behälter), Haushalt-Elektrogeräte, Unterhaltungselektronik, Hobby- und Gartengeräte (ausser Benzingeräte)