

20
22



www.pbv-pro.fr

ARTISANAT - BTP
INDUSTRIE

SANTÉ &
BIEN-ÊTRE

HYGIÈNE &
USAGE UNIQUE

MÉTIERS
DE BOUCHE

PROTECTION
DU PIED

SOMMAIRE

TYPHON+	
Elasthanne	5 à 9
Canvas.....	11
Softshells et sweats.....	13
TYPHON	
Unis	15-16
Bicolores	17
Combinaisons et cottes.....	18
Gilets	19
Light (pantalons et bermudas).....	20
JEANS	21
PEINTRE	22-23
EVO 100% COTON	25
LES CLASSIQUES	
100% coton.....	27 à 29
Polyester Coton.....	30 à 32
Coton Polyester	33
HIVER & PLUIE	
Sweats	34
Gilets	35
Softshells et ensembles de pluie.....	36
HAUTE VISIBILITÉ	
Typhon + Elasthanne	39
Vision II	41 à 43
MULTIRISQUE	
Comet	45
Magma et Magma HV.....	46-47
PROTECTION DU PIED	49 à 51
MÉTIERS DE BOUCHE	53 à 61
SANTÉ & BIEN-ÊTRE	63 à 69
HYGIÈNE & USAGE UNIQUE	71 à 75
DIVERS	
ACCESSOIRES.....	76
FABRICATION SPÉCIALE.....	77
INSTRUCTIONS DU FABRICANT.....	78 à 79
CHARTRE RSE.....	80
LISTE DES PRODUITS	81 à 83
GRILLE DE TAILLES.....	84 à 85
L'ÉQUIPE PBV	86
SITE WEB	87



 **PBV** est une société familiale qui met toutes ses valeurs au service de ses clients : Proximité, Réactivité et Flexibilité. Depuis plus de 30 ans, nous sommes à l'écoute des besoins et des évolutions du monde du travail.

Grâce à nos différents sites de production, nous vous proposons une large gamme de vêtements professionnels et d'EPI destinée à l'industrie, à l'artisanat, aux BTP, aux métiers de bouche, à l'agro-alimentaire, à la santé et aux environnements normés.

Avec plus de 5 000 m² de stockage, notre plate-forme située à La Rochelle est un outil performant permettant à notre équipe d'évoluer dans des conditions optimales.

PBV, c'est avant tout une équipe de 30 collaborateurs à votre service !

Nos différents services : commercial, logistique, marketing, qualité, comptabilité et production sont à votre disposition du lundi au vendredi de 8h30 à 12h30 et de 14h à 18h.

PBV ne cesse d'élargir ses gammes afin de répondre aux nouveaux besoins du marché.

Afin d'apporter une offre complète, nous proposons un large choix de produits adaptés aux différents univers du travail :

- **La gamme TYPHON+** : Workwear avec des coupes modernes, ajustées et confortables
- **La gamme TYPHON** : notre cœur de gamme ! Diversité des produits et des coloris, des vêtements robustes et fonctionnels
- **La gamme EVO** : élaborée afin de vous proposer des produits standards de qualité pour un multi-usage.
- **La gamme des CLASSIQUES** : qualité et diversité de matières et coloris, les intemporels du vêtement de travail
- **La gamme HAUTE VISIBILITÉ** : élasthanne et Vision II
- **La gamme MULTIRISQUE** type « Atex » : COMET et MAGMA
- **La protection du PIED** : plusieurs modèles de chaussures alliant sécurité et confort
- **La gamme CUISINE** : pantalons, vestes, chaussures et tabliers
- **La gamme SANTÉ & BIEN ÊTRE** : tuniques unies ou de couleurs, pantalons, chasubles, etc...
Un large choix s'adressant aux métiers du médical comme du bien-être
- **La gamme HYGIÈNE & USAGE UNIQUE** : toujours à l'écoute des besoins du marché, cette gamme ne cesse de s'étoffer : masques, blouses ou combinaisons jetables, charlottes, sur-chaussures, ainsi que des désinfectants hydroalcooliques...

ÉTHIQUE

Dans un monde en perpétuelle évolution, où l'écologie est au cœur des préoccupations, **PBV** a la volonté de tendre vers des pratiques qui respectent au mieux l'environnement.

Nos vêtements répondent aux différentes obligations pour la sécurité des utilisateurs.

Nos tissus sont certifiés Oeko Tex (sans substances dangereuses).

Nous sélectionnons des fournisseurs répondant à la réglementation REACH.

Nous mettons également l'accent sur le développement durable avec le certificat « Garment Without Guilt » (confection sans culpabilité), c'est-à-dire une confection « Socialement propre ».



PASSEZ VOS COMMANDES EN LIGNE SUR www.pbv-pro.fr

Simple et rapide : frais de port réduits, pas de minimum de commande, accès à la disponibilité des produits, suivi de vos commandes, expédition plus rapide, promotions et offres spéciales, commandes rapides en grille, avec sélection de vos favoris, historique de vos commandes, bons de livraison et factures **PBV**.

Possibilité de livrer en 24h avec  **chronopost**





PBV®

BOB**PANTALON POCHE GENOUX CORDURA®**

Réf. : 01TYEN (Noir)

01TYECA (Camel)

01TYEM (Marine nuit)

01TYEG (Gris foncé)

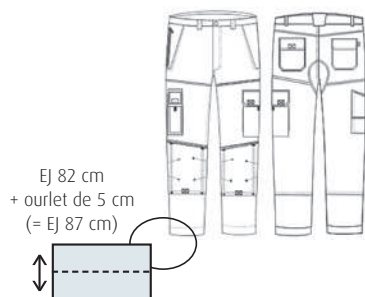
Taille : 34 à 66

Norme : Poche genoux EN 14404 en Cordura®.

La norme EN14404 est applicable uniquement si le pantalon est porté avec les genouillères réf GN+ vendues séparément page 11.

Composition : Canvas 58% Coton 39% Polyester 3% élasthanne +/- 290gr/m²

Pantalon Typhon+ élasthanne, braguette et poche sécurité zip nylon curseur plastique. Réhausse dos. Poche téléphone (9x17cm). 1 Poche cuisse avec rabat et soufflets contrastés. Poches genouillères en Cordura®. Entrejambe 82 avec ourlet de 5 cm. 2 poches arrière (dont 1 ouverte). Double poche mètre. Renfort d'entrejambe. Triples piqûres - Coupe ajustée.



PBV®

TOMAS**JEAN POCHE GENOUX**

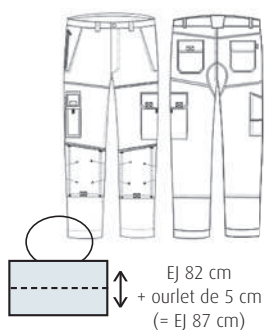
Réf. : 25TY+

Taille : T00 (34-36) à T6 (62-64)

Norme : Poche genoux EN 14404. La norme EN14404 est applicable uniquement si le pantalon est porté avec les genouillères réf GN+ vendues séparément page 11.

Composition : 77% Coton 20% Polyester 3% Spandex +/- 305gr/m²

Jeans Typhon+ élasthanne, braguette et poche sécurité zip nylon. Bouton jean à la ceinture. Poche téléphone (9x17cm). 1 Poche cuisse avec rabat et soufflets. Poches genouillères. Entrejambe 82 avec ourlet de 5 cm. 2 poches arrière (dont 1 ouverte). Double poche mètre. Renfort d'entrejambe. Triples piqûres - Coupe ajustée.



PBV®

PETRA**CEINTURE AJUSTABLE**

Réf. : CTN

Taille : longueur 135 cm, largeur 3.8 cm

Coloris : Noir

Composition : Sangle polyester + élasthanne

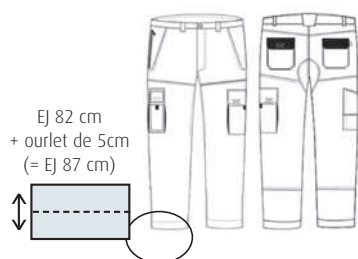
Ceinture ajustable longueur 135 cm, largeur 3.8 cm.

Boucle métal finition foncée, embossage PBV, décapsuleur intégré caché.



ÉLASTHANNE TYPHON+





PBV®
LUIS
PANTALON

Réf. : 01TYEG2 (*Gris foncé*)
01TYEN2 (*Noir*)
01TYEM2 (*Marine nuit*)

Taille : 34 à 66

Composition : Canvas 58% Coton 39% Polyester 3% élasthanne +/- 290gr/m²

Pantalon Typhon+ élasthanne, braguette et poche sécurité zip nylon curseur plastique. Réhausse dos. Poche téléphone (9x17cm). 1 Poche cuisse avec rabat et soufflets contrastés. 2 poches arrière (dont 1 ouverte). Double poche mètre. Renfort d'entrejambe. Entrejambe 82 avec ourlet de 5 cm - Triples piqûres - Coupe ajustée.



PBV®
FRED
BERMUDA

Réf. : BERTYEG (*Gris foncé*)
BERTYEN (*Noir*)
BERTYECA (*Camel*)

Taille : 34 à 66

Composition : Canvas 58% Coton 39% Polyester 3% élasthanne +/- 290gr/m²

Bermuda Typhon+ élasthanne, braguette fermée par zip plastique. Poche sécurité avec fermeture plastique. Réhausse dos. 2 poches italiennes, 1 poche 2 soufflets côtés cuisse gauche rabat velcro. 1 poche mètre cuisse droite. 2 poches arrière (dont 1 ouverte). Triples piqûres. Renfort d'entrejambe Ej : 27 cm.



voir
page 22



PBV®
ANDREW
BERMUDA JEAN

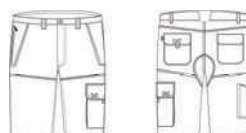
Réf : BERTY+

Tailles : 00 (34-36) à T6 (62-64)

Composition : 77% coton 20% polyester 3% Spandex +/- 305gr/m²

Braguette zip nylon, poche sécurité zip nylon, bouton Jean à la ceinture. Poche cuisse soufflets + rabat velcro. Entrejambe 29cm. 2 Poches arrière (dont 1 ouverte). Poche mètre. Réhausse dos. Passant dos large. Renfort d'entrejambe. Triple piqûre.

NOUVEAU







PBV®
STAN
BLOUSON

Réf. : 09TYEM (*Marine nuit*)
09TYEG (*Gris foncé*)
09TYEN (*Noir*)

Taille : 0 à 7

Composition : Canvas 58% Coton 39% Polyester 3% élasthanne +/- 290gr/m²
Blouson Typhon+ élasthanne, col officier, protège menton, fermeture à glissière bord à bord. Zip nylon. 1 poche poitrine verticale côté cœur fermeture à glissière. 1 poche plaquée rabat velcro côté droit, 2 poches basses ouvertes, Ceinture dos protège reins. Manches montées, poignets rapportés avec bord côte intérieur.



ÉLASTHANNE TYPHON+



PBV®
SAM
GILET
SANS MANCHE MATELASSÉ

Réf. : 29TYEN (*Noir*)
29TYEG (*Gris foncé*)
29TYECA (*Camel*)
29TYEM (*Marine nuit*)

Taille : 0 à 6

Composition : Canvas 58% Coton 39% Polyester 3% élasthanne +/- 290gr/m²
- doublure ouate + polaire

Gilet sans manche Typhon+ élasthanne, col officier, protège menton, fermeture à glissière bord à bord. Zip nylon curseur plastique. 1 poche poitrine verticale côté cœur fermeture à glissière. 1 poche plaquée rabat velcro côté droit, 2 Poches basses ouvertes, Ceinture dos protège reins.







PBV®
CHARLEY
BLOUSON

Réf. : 09TYN+ (Noir)
09TYG+ (Gris)

Taille : 0 à 7

Composition : Canvas 65% Polyester 35% Coton
+/- 310gr/m²

Blouson Typhon+ Canvas, col officier, protège menton, fermeture à glissière YKK bord à bord. Curseur métal. 1 poche poitrine verticale côté cœur fermeture à glissière. 1 poche plaquée rabat velcro côté droit, 2 Poches basses ouvertes, Ceinture dos protège reins. Manches montées, poignets rapportés avec bord côte intérieur.



CANVAS TYPHON+



PBV®
FABIAN
PANTALON
POCHES GENOUX

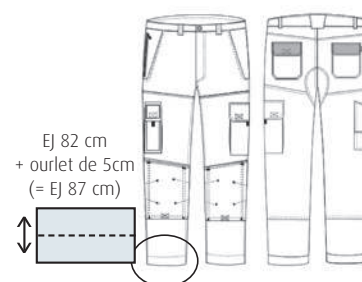
Réf. : 01TYN+ (Noir)
01TYG+ (Gris)

Taille : 34 à 66

Norme : Poche genoux EN 14404 en Cordura® La norme EN14404 est applicable uniquement si le pantalon est porté avec les genouillères réf GN+ vendues séparément.

Composition : Canvas 65% Polyester 35% Coton +/- 310gr/m²

Pantalon Typhon+, braguette et poche sécurité zip nylon YKK. Poche téléphone (9x17cm). 1 Poche cuisse avec rabat et soufflets contrastés. Poches genouillères en Cordura®. Entrejambe 82 avec ourlet de 5 cm. 2 poches arrière avec rabat en tissu contrasté (dont 1 ouverte). Double poche mètre. Renfort d'entrejambe. Triples piqûres - Coupe regular.



PBV®
DIRK
GENOUILLÈRES EN 14404

Réf. : GN+

La norme EN14404 est applicable uniquement si la genouillère est portée avec un pantalon TYPHON ou TYPHON+.

Composition : 100 % Polyéthylène

Dimension : 245x145 x 18 mm

Norme : certifiées selon la norme EN 14404



PBV®
ANDREA
GENOUILLÈRES
EN 14404 BROCHABLES

Réf. : GN+CB

Mousses genoux référence GN+ avec cavalier carton, élastique de fixation et notice d'utilisation au dos.

Norme : Certifiées selon la norme EN14404

Composition : 100 % Polyéthylène

Dimension : 245x145 x 18 mm

La norme EN14404 est applicable uniquement si la genouillère est portée avec un pantalon TYPHON ou TYPHON+





PBV®
ISIDORE

VESTE SOFTSELL

Réf. : SOFTGN (Gris/Noir)

Taille : S à 4XL

Imperméabilité : > 8000mm



Respirabilité : > 5000mvp

Composition : 100% Polyester +/- 280gr/m², 3 couches, membrane TPU, finition cachemire + doublure intérieure respirante

Softshell Typhon+ , poignets réglables avec velcro et coupe-vent, taille réglable avec cordon élastique, poche poitrine zippée, 2 poches intérieures, 2 poches plaquées zippées, capuche « tempête » amovible réglable avec cordon de serrage élastique, biais réfléchissants.



PBV®

KEITH

SWEAT À CAPUCHE ET ZIP INTÉGRAL

Réf. : SWCN (Noir)

Taille : S à 3XL

Composition : 65% polyester 35% Coton +/- 360gr/m² intérieur finition polaire gris - Certifié OEKO-TEX

Sweat Typhon+ à capuche, zip intégral injecté noir avec protège menton, capuche avec cordon de serrage, 2 poches basses zip injecté noir caché, manches longues, poignets et bas bord-côtes.



PBV®

MARCO

SWEAT

Réf. : SWN (Noir)

SWM (Marine)

Taille : S à 4XL

Composition : 100 % Polyester +/- 400 gr/m², Micro polaire intérieure - Finition tricot

Sweat Typhon+, fermeture à glissière avec protège menton, manches longues, renfort coudes toile Oxford, poignets et bas bord-côtes.



SOFTSHELL & SWEAT **TYPHON+**





PBV®
NATE
BLOUSON

Réf. : 09TYCG (*Gris*)
09TYCN2 (*Noir*)
09TYCM3 (*Marine nuit*)

Taille : 0 à 7 - (00 à 7 en gris)

Composition : 60% Coton 40% Polyester +/- 310 gr/m²

Blouson Typhon, col officier. FG centrale nylon cachée sous patte fermée par 3 velcros. Poignets velcro. 1 poche stylo. 2 poches poitrine+ rabat fermé par 1 velcro. 2 poches basses plaquées. 1 poche téléphone intérieure, 2 soufflets dos.



PBV®
IGOR
PANTALON UNI

Réf. : 01TYCG2 (*Gris*)
01TYCN2 (*Noir*)
01TYCM3 (*Marine nuit*)

Taille : Gris et Marine T0 (36-38) à T7 (64-66)
Noir T00 (34) à T7 (64-66)

Composition : 60% Coton 40% Polyester +/- 310gr/m²

Pantalon Typhon. Braguette fermée par 1 FG nylon. Ceinture élastiquée dos, boutonnière de réglage à l'intérieur de la ceinture. 2 poches italiennes, 1 poche téléphone. 1 poche 2 soufflets côtés sur cuisse gauche avec rabat fermé par 1 velcro. 1 double poche porte- outils cuisse droite. 1 accroche marteau. 1 poche dos rabat velcro. 1 pince dos. E1 82 cm.



TYPHON



PBV®
DAVID

PANTALON POCHE GENOUX UNI

Réf. : 01TYCNP6 (Noir)
01TYCGP6 (Gris)

Taille : T0 (36-38) à T7 (64-66)

Norme : Poche genoux EN 14404 en Cordura®

La norme EN14404 est applicable uniquement si le pantalon est porté avec les genouillères réf GN+ (voir page 11)

Composition : 60% Coton 40% Polyester +/- 310gr/m²

Pantalon Typhon, braguette FG nylon. Ceinture élastiquée dos, boutonnière de réglage à la ceinture. 2 poches italiennes, 1 poche téléphone, 1 poche avec 2 soufflets côtés sur cuisse gauche rabat velcro. 1 double poche mètre « porte-outils » sur cuisse droite. 1 accroche marteau. 1 poche dos rabat velcro. 1 pince dos. 2 poches genouillères Cordura® Noir (2 positions de hauteur de mousse + fermeture velcro sur toute la largeur) - EJ 82 cm.





PBV®
DENNIS

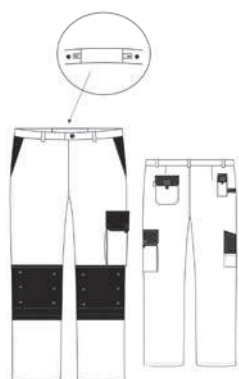
BLOUSON BICOLORE

Réf. : 09TYCVN (Olive/Noir)
09TYCHON (Chocolat/Noir)
09TYCG2 (Gris/Noir)

Taille : 00 à 8 Gris/Noir - 0 à 7 Chocolat/Noir et Olive/Noir

Composition : 60% Coton 40% Polyester +/- 310gr/m²

Blouson Typhon, col officier. FG centrale injectée sous patte fermée par 3 velcros. Poignets velcro. 1 poche stylo noir. Empiècement dos et devant. 2 poches poitrine+ rabat fermé par 1 velcro. 2 poches basses plaquées. 1 poche téléphone intérieure.



PBV® **LENNY**

PANTALON BICOLORE POCHE GENOUX

Réf. : 01TYCVN (Olive/Noir)
01TYCHON (Chocolat/Noir)
01TYCGN2 (Gris/Noir)

Taille : T0 (36-38) à T7 (64-66) - Gris/Noir T00 à T8

Norme : Poche genoux EN 14404 en Cordura®

La norme EN14404 est applicable uniquement si le pantalon est porté avec les genouillères réf GN+ (voir page 11)

Composition : 60% Coton 40% Polyester +/- 310gr/m²

Pantalon Typhon, braguette FG nylon. Ceinture élastiquée dos, boutonnière de réglage à la ceinture. 2 poches italiennes, 1 poche téléphone, 1 poche avec 2 soufflets côtés sur cuisse gauche rabat velcro. 1 double poche mètre « porte-outils » sur cuisse droite. 1 accroche marteau. 1 poche dos rabat velcro. 1 pince dos. 2 poches genouillères Cordura® Noir (2 positions de hauteur de mousse + fermeture velcro sur toute la largeur) - EJ 82 cm.





PBV®
OCTAVE

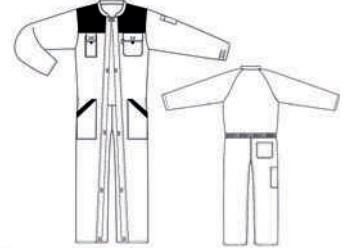
COMBINAISON DOUBLE FERMETURE

Réf. : 13TYCGN (Gris/Noir)

Taille : 00 à 8

Composition : 60% Coton 40% Polyester +/- 310gr/m²

Combinaison double fermeture Typhon, FG injectée grosses mailles sous patte fermée par velcros, Col officier, poignets droits avec patte de serrage velcro, 1 poche stylo manche gauche, 1 poche poitrine rabat velcro, 2 poches basses plaquées, entrées de poche noires, 1 poche téléphone à droite rabat velcro, 1 poche dos, 1 poche mètre, ceinture dos élastiquée.



PBV®
OTTO

**COMBINAISON SIMPLE
FERMETURE POCHE GENOUX**

Réf. : 05TYCGN (Gris/Noir)

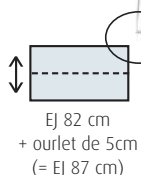
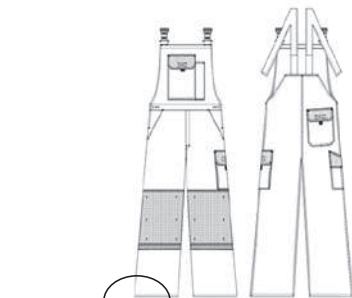
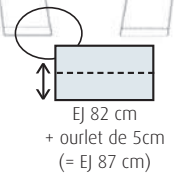
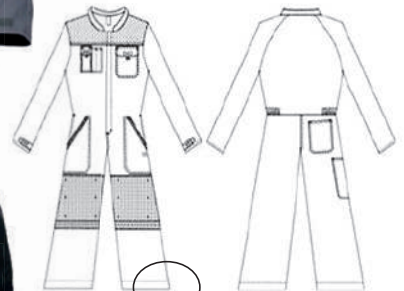
Taille : 0 à 8

Norme : Poche genoux EN 14404* en Cordura®

*La norme EN14404 est applicable uniquement si la combinaison est portée avec les genouillères - réf GN+ (voir page 11)

Composition : 60% Coton 40% Polyester +/- 310gr/m²

Combinaison simple fermeture Typhon, FG injectée grosses mailles sous patte fermée par velcros, Col officier, poignets droits avec patte de serrage velcro, 2 poches genoux en Cordura®, poches stylos, 1 poche poitrine rabat velcro, 2 poches basses, 1 poche téléphone (9x16cm), 1 poche dos, 1 poche mètre, élastique sur les côtés. EJ 82 avec ourlet de 5 cm.



PBV®
KLAUS

COTTE À BRETELLES POCHE GENOUX

Réf. : 07TYCGN (Gris/Noir)

Taille : 0 à 8

Norme : Poche genoux EN 14404* en Cordura®

*La norme EN14404 est applicable uniquement si la cotte est portée avec les genouillères - réf GN+ (voir page 11)

Composition : 60% Coton 40% Polyester +/- 310gr/m²

Cotte à bretelles Typhon, bretelles larges élastiquées, boucle plastique, poche bavette avec rabat velcro +poche stylo, 2 poches genoux en Cordura®, braguette boutons, 2 poches basses, passe mains, 1 poche cuisse avec rabat velcro, 1 poche dos avec rabat velcro, 1 double poche mètre. EJ 82 avec ourlet de 5 cm.





PBV®
JUAN

100% COTON

COMBINAISON 1 ZIP SOUS PATTE

Réf. : 05TYAG (Gris)

Taille : 0 à 8

Composition : 100% coton +/- 330gr/m²

Combinaison simple fermeture Typhon, FG métal sous-patte fermée par 2 pressions métal cachées, passe mains, 2 poches poitrine FG métal, élastique dos, 1 poche arrière, 2 poches basses, 1 poche mètre.

**BLOUSE HOMME À PRESSIONS**

Réf. : 12AP430 (Gris)

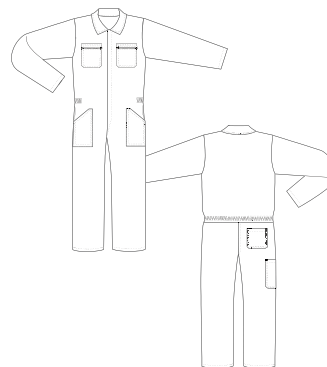
100% COTON

Taille : 00 à 7

Composition : 100 % Coton SERGE +/- 240 gr/m²

Blouse homme, fermeture pressions, 1 poche poitrine, 2 poches basses, 1 poche intérieure.

Existe également à boutons Réf 12AB430 voir page 29.



PBV®
GUSTAV

GILET SANS MANCHE MATELASSÉ

Réf. : 29TYCGN (Gris/Noir)

Taille : 1 à 7

Composition : Coton Polyester 60 - 40 310gr/m² - Doublure Ouate et polaire
Gilet sans manches Typhon, col officier, FG centrale nylon cachée sous patte fermée par 3 velcros. Empiècement dos et devant NOIR, 1 poche poitrine + rabat fermé par 1 velcro + ganse noire. 2 poches basses plaquées + parement noir, 1 poche téléphone, 1 poche stylo 2 compartiments sur la poche poitrine côté droit. Ceinture grise fermée par un velcro, FG sur la doublure intérieure pour faire des marquages.



PBV®
MIKE

GILET SANS MANCHE ÉTÉ

Réf. : 29TYCGN2 (Gris/Noir)

29TYCN (Noir)

Taille : 1 à 7

Composition : 60% Coton 40% Polyester +/- 310gr/m²

Gilet sans manche été Typhon, FG centrale nylon cachée sous patte fermée par velcros. 1 poche poitrine + 1 poche téléphone + 2 poches stylo - 2 poches basses plaquées. Patte intérieure avec grippers pour fixation doublure polaire (29TYPOLAIRE) vendue séparément.



PBV®
NOEL

DOUBLURE POLAIRE AMOVIBLE

Réf. : 29TYPOLAIRE (Noir)

Taille : 1 à 7

Composition : 100% Polyester 260gr/m²

Doublure polaire fermeture grippers, adaptable aux gilets été TYPHON - Vendue séparément.



PBV®
OMAR
PANTALON POCHE GENOUX
CORDURA®

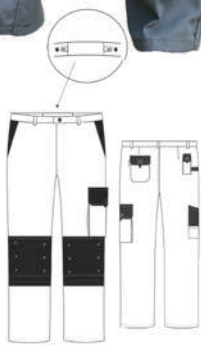
Réf. : 01TYLGN (Gris/Noir)
01TYLBN (Beige/Noir)
01TYLNPG (Noir)

Taille : T0 (36-38) à T7 (64-66)

Norme : Poche genoux EN 14404 * en Cordura®

*La norme EN14404 est applicable uniquement si le pantalon est porté avec les genouillères réf GN+ vendues page 11.

Composition : 60% Coton 40% Polyester +/- 245gr/m²
Pantalon Typhon Light, braguette FG nylon. Ceinture élastiquée dos, boutonnière de réglage à la ceinture. 2 poches italiennes. 1 poche téléphone. 1 poche avec 2 soufflets côtés cuisse gauche rabat velcro. Double poche mètre « porte-outils » cuisse droite. 1 accroche marteau. 1 poche dos rabat velcro. 1 pince dos. 2 poches genouillères Cordura® Noir (2 positions de hauteur de mousse+ fermeture velcro sur toute la largeur). E_J 82 cm.



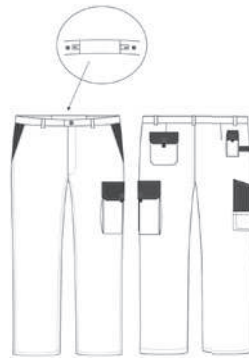
PBV®
HARVEY
PANTALON

Réf. : 01TYLGN2 (Gris/Noir)
01TYLN (Noir)

Taille : T0 (36-38) à T7 (64-66)

Composition : 60% Coton 40% Polyester +/- 245gr/m²

Pantalon Typhon Light, braguette FG nylon. Ceinture élastiquée dos, boutonnière de réglage à la ceinture. 2 poches italiennes. 1 poche téléphone. 1 poche avec 2 soufflets côtés cuisse gauche rabat velcro. Double poche mètre « porte-outils » cuisse droite. 1 accroche marteau. 1 poche dos rabat velcro. 1 pince dos - E_J 82 cm.



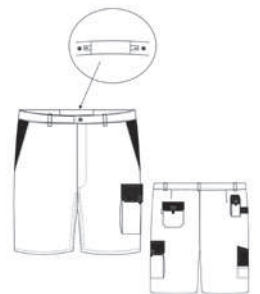
PBV®
BILIS
BERMUDA

Réf. : BERTYLN (Noir)
BERTYLGN (Gris/Noir)
BERTYLBN (Beige/Noir)

Taille : T0 (36-38) à T7 (64-66)

Composition : 60% Coton 40% Polyester +/- 245gr/m²

Bermuda Typhon Light, braguette FG nylon. Ceinture élastiquée dos, boutonnière de réglage à la ceinture. 2 poches italiennes, 1 poche 2 soufflets côtés cuisse gauche rabat velcro. 1 double poche mètre « porte-outils » cuisse droite. 1 poche téléphone dos côté droit, 1 accroche marteau, 1 poche dos rabat à gauche - E_J : 26 cm





PBV®
TOMAS
JEAN ELASTHANNE POCHE GENOUX

Réf. : 25TY+

Taille : T00 (34-36) à T6 (62-64)

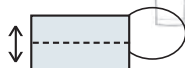
Norme : Poche genou EN 14404 avec mousses GN+. La norme EN14404 est applicable uniquement si le pantalon est porté avec les genouillères réf GN+ vendues séparément page 11.

Composition : 77% Coton 20% Polyester 3% Spandex +/- 305gr/m²

Jeans Typhon+ élasthanne, braguette et poche sécurité zip nylon. Bouton jean à la ceinture. Poche téléphone (9x17cm). 1 Poche cuisse avec rabat et soufflets. Poches genouillères. Entrejambe 82 avec ourlet de 5 cm. 2 poches arrière (dont 1 ouverte). Double poche mètre. Renfort d'entrejambe. Triples piqûres - Coupe ajustée.



EJ 82 cm
+ ourlet de 5 cm
(= EJ 87 cm)



PBV®
MITCH
JEAN POCHE GENOUX

Réf. : 25TYA (Bleu indigo)

Taille : T00 (34) à T6 (60-62)

Norme : Poche genou EN 14404 * en Cordura®

*La norme EN14404 est applicable uniquement si le pantalon est porté avec les genouillères réf GN+ vendues page 11.

Composition : Tissu Jean élasthanne : 91% Coton, 8% Polyester, 1% lycra® +/- 370gr/m²

Jeans Typhon, braguette zip métal, Ceinture élastiquée dos, boutonnière de réglage à la ceinture, une poche plaquée sur cuisse gauche avec rabat 2 velcros. 1 poche téléphone. 1 double poche porte- outils sur cuisse droite. 1 accroche marteau. 1 poche dos. 1 pince dos. 2 poches genouillères normées EN14404 en jeans (2 positions de hauteur de mousse + fermeture velcro sur toute la largeur) - EJ 82 cm.



PBV®
FLOYD
JEAN

Réf. : 25TYA2

Taille : T0 (36-38) à T6 (60-62)

Composition : Tissu Jean élasthanne : 91% Coton, 8% Polyester, 1% lycra® +/- 370gr/m²

Jeans Typhon, braguette zip métal, Ceinture élastiquée dos, boutonnière de réglage à la ceinture, une poche plaquée sur cuisse gauche avec rabat 2 velcros. 1 poche téléphone. 1 double poche porte- outils sur cuisse droite. 1 accroche marteau. 1 poche dos. EJ 82 cm.



JEAN WESTERN
Réf. : 25AW

Taille : 38 à 52

Composition : 100 % Coton +/- 430gr/m²

Jeans braguette fermeture métal, 2 poches italiennes, 1 poche briquet, 2 poches dos.



PBV®
ANDREW
BERMUDA JEAN ELASTHANNE

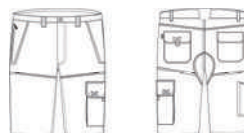
Réf. : BERTY+

Tailles : 00 (34-36) à T6 (62-64)

Composition : 77% coton 20% polyester 3% Spandex +/- 305gr/m²

Braguette zip nylon, poche sécurité zip nylon, bouton jean à la ceinture. Poche cuisse soufflets + rabat velcro. Entrejambe 29cm. 2 Poches arrière (dont 1 ouverte). Poche mètre. Réhausse dos. Passant dos large. Renfort d'entrejambe. Triple piqûre.

NOUVEAU





**PBV®
FRED**

BERMUDA

Réf. : BERTYEB (Blanc/Gris)

Taille : 34 à 66

Composition : Canvas 58% Coton 39% Polyester 3% élasthanne +/- 290gr/m²

Bermuda Typhon élasthanne, braguette fermée par zip plastique. Poche sécurité avec fermeture plastique. Réhausse dos. 2 poches italiennes, 1 poche 2 soufflets côtés cuisse gauche rabat velcro. 1 poche mètre cuisse droite. 2 poches arrière dont 1 ouverte et 1 avec rabat velcro Triples piqûres. Renfort d'entrejambe EJ : 27 cm



**PBV®
BOB**

**PANTALON ÉLASTHANNE
POCHES GENOUX**

Réf. : 01TYEB (Blanc/Gris)

Taille : 34 à 66

Norme : Poche genoux EN 14404 avec mousses GN+. La norme EN14404 est applicable uniquement si le pantalon est porté avec les genouillères réf GN+ vendues séparément page 11.

Composition : Canvas 58% Coton 39% Polyester 3% élasthanne +/- 290gr/m²

Pantalon Typhon braguette zip plastique. Poche sécurité avec fermeture plastique. Réhausse dos. Poche téléphone (9x17cm). 1 Poche cuisse avec rabat, soufflets contrastés. Poches genouillères en Cordura®. Entrejambe 82 avec ourlet de 5 cm. 2 poches arrière avec rabat en tissu contrasté (dont 1 ouverte). Double poche mètre. Renfort d'entrejambe. Triples piqûres - Coupe ajustée.



PBV®
DENNIS

BLOUSON

Réf. : 09TYCBG2 (Blanc/Gris)

Taille : 0 à 6

Composition : 60% Coton 40% Polyester +/- 310gr/m²

Blouson Typhon, col officier. FG centrale nylon cachée sous patte Fermée par 3 velcros. Poignets velcro. 1 poche stylo grise. Empiècement dos et devant. 2 poches poitrine + rabat fermé par 1 velcro. 2 poches basses plaquées. 1 poche téléphone intérieure.



PBV®
LENNY

PANTALON POCHE GENOUX

Réf. : 01TYCBG2 (Blanc/Gris)

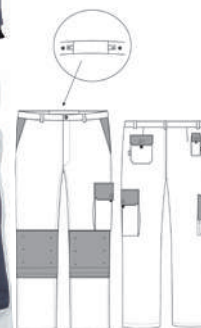
Taille : T0 (36-38) à T6 (60-62)

Norme : Poche genoux EN 14404 *

*LA NORME EN14404 est applicable uniquement si le pantalon est porté avec les genouillères réf GN+ vendues page 11.

Composition : 60% Coton 40% Polyester +/- 310gr/m²

Pantalon Typhon, braguette fermée par FG nylon, ceinture élastiquée dos, boutonnière de réglage à l'intérieur de la ceinture. 2 poches italiennes. Entrée de poche grise. 1 poche avec 2 soufflets côtés sur cuisse gauche avec rabat gris fermé par 1 velcro. 1 double poche mètre « porte-outils » sur cuisse droite. 1 accroche marteau, 1 poche téléphone, 1 poche dos fermée par un rabat + velcro, 1 pince dos, 2 poches genouillères en CP Gris (2 positions de hauteur de mousse + fermeture velcro sur toute la largeur) - EJ 82 cm.



PBV®
DEAN

BERMUDA

Réf. : BERTYCBG (Blanc/Gris)

Taille : T0 (36-38) à T6 (60-62)

Composition : 60% Coton 40% Polyester +/- 310gr/m²

Bermuda sans métal, braguette FG nylon. Ceinture élastiquée dos, boutonnière de réglage à la ceinture. 2 poches italiennes sac de poche de même tissu, 1 poche 2 soufflets côtés cuisse gauche rabat velcro. 1 double poche mètre « porte-outils » cuisse droite. 1 poche téléphone dos côté droit, 1 accroche marteau, 1 poche dos rabat à gauche. EJ : 26 cm



PBV®
MIKE

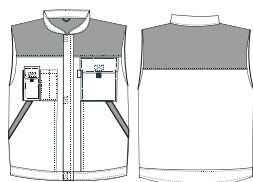
GILET SANS MANCHE ÉTÉ

Réf. : 29TYCBG (Blanc/Gris)

Taille : 1 à 7

Composition : 60% Coton 40% Polyester +/- 310gr/m²

Gilet sans manche été Typhon, FG centrale nylon cachée sous patte fermée par velcros. 1 poche poitrine +1 poche téléphone + 2 poches stylo - 2 poches basses plaquées. Patte intérieure avec grippers pour fixation doublure polaire (29TYPOLAIRE) vendue séparément page 19.



PEINTRE

PEINTRE





PANTALON POCHE GENOUX EVO

Réf. : 01AB (*Blanc*)
 01AG (*Gris foncé*)
 01AM (*Marine nuit*)
 01AN (*Noir*)

Taille : T00 (34) à T7 (64-66)

Composition : 100% Coton +/- 300gr/m²

Pantalon braguette fermée par 1 zip, ceinture élastiquée dos avec boutonnière de réglage à l'intérieur. Ceinture fermée par 1 bouton plastique + 5 passants larges. 2 poches découpe jean. 1 poche plaquée sur cuisse gauche avec rabat en biais fermé par 1 velcro caché + 1 ganse. Poches genouillères velcro. Entrejambe 82cm + ourlet 5cm. 1 poche dos + rabat velcro caché. 1 double poche porte-outils jambe droite.



BLOUSON EVO

Réf. : 09AB (*Blanc*)
 09AM (*Marine nuit*)
 09AG (*Gris foncé*)
 09AN (*Noir*)

Taille : 00 à 7

Composition : 100% Coton +/- 300gr/m²

Blouson, Col officier, fermeture centrale zip injecté (curseur métal) cachée sous patte fermée par 3 velcros cachées. Empiècement devant de même tissu. Manches montées, poignets droits + patte de serrage en biais fermée par velcro. 1 poche côté droit + rabat en biais fermé par 1 velcro caché + 1 ganse. 2 poches paysannes zip injecté caché. Ceinture dos protège reins.



EVO

EVO

100% COTON



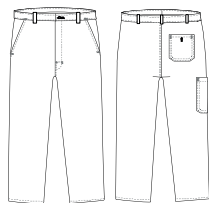
PANTALON

Réf. : 01A560 (*Bugatti*)
01A110 (*Blanc*)

Taille : (34 à 68 Bugatti) - (36 à 68 Blanc)

Composition : 100% coton +/- 300gr/m²

Pantalon braguette boutons, 2 poches italiennes, 1 poche arrière, 1 poche mètre



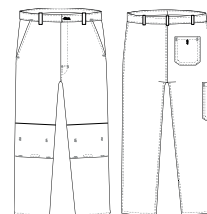
PANTALON POCHE GENOUX

Réf. : 01APG110 (*Blanc*)
01APG560 (*Bugatti*)

Taille : 36 à 60

Composition : 100% coton +/- 300gr/m²

Pantalon braguette boutons, 2 poches italiennes, 1 poche arrière, 1 poche mètre, 2 poches genoux.



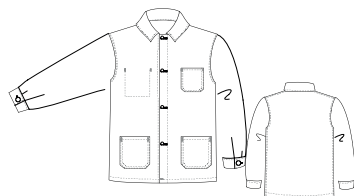
GENOUILLÈRES CLASSIQUES

Réf. : GN

Taille : UNIQUE

Coloris : Noir

Composition : 100% Polyéthylène
plaque en mousse pour la protection des genoux,
VENDU PAR PAIRE



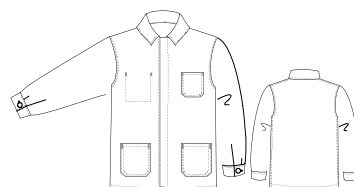
VESTE

Réf. : 03A110 (*Blanc*)
03A560 (*Bugatti*)

Taille : 0 à 8

Composition : 100% coton +/- 300gr/m²

Veste fermeture boutons, poignets boutonnés, 1 poche poitrine, 1 poche intérieure, 2 poches basses.



VESTE SOUS PATTE

Réf. : 03AP560 (*Bugatti*)

Taille : 0 à 7

Composition : 100% coton +/- 300gr/m²

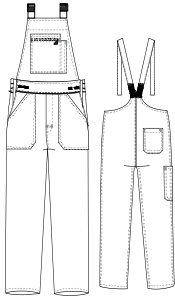
Veste fermeture boutons sous patte, poignets boutonnés, 1 poche poitrine, 1 poche intérieure, 2 poches basses.



LES CLASSIQUES

LES CLASSIQUES

100% COTON



COTTE À BRETELLES

Réf. : 07A110 (Blanc)
07A560 (Bugatti)

Taille : 0 à 8

Composition : 100% coton +/- 300gr/m²

Cotte à bretelles, 1 poche bavette avec fermeture métal, 1 poche crayon, 2 poches basses, réglage côtés par boutons, 1 poche arrière, 1 poche mètre, boucles plastique, braguette boutons.



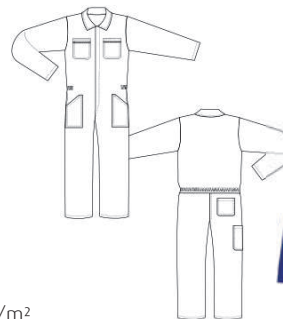
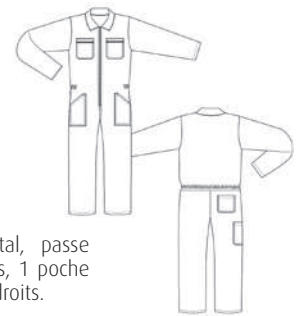
COMBINAISON 1 ZIP

Réf. : 05A110 (Blanc)
05A560 (Bugatti)

Taille : 0 à 8

Composition : 100% coton +/- 300gr/m²

Combinaison simple fermeture, fermeture métal, passe mains, 2 poches poitrine à glissière, élastique dos, 1 poche arrière, 2 poches cuisse, 1 poche mètre, poignets droits.



COMBINAISON 1 ZIP SOUS PATTE

Réf. : 05AP560 (Bugatti)

Taille : 0 à 8

Composition : 100% coton +/- 300gr/m²

Combinaison 1 zip, fermeture à glissière injectée curseur plastique, sous patte fermée par grippers plastique, passe mains, 2 poches poitrine fermeture à glissière injecté curseur plastique, élastique dos, 1 poche arrière, 2 poches cuisse, 1 poche mètre, poignets droits.



PBV[®]
JUAN

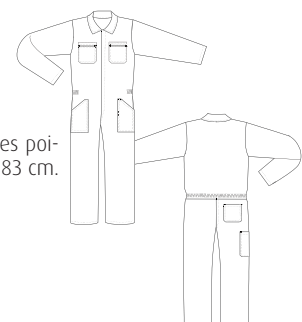
COMBINAISON 1 ZIP SOUS PATTE

Réf. : 05TYAG (Gris)

Taille : 0 à 8

Composition : 100 % COTON 300gr/m² SANFOR

Zip métal sous patte fermée par 2 grippers Passe mains, 2 poches poitrine avec zip métal, 2 poches basses, poche mètre, poche dos. E1 83 cm.





BLOUSE À BOUTONS

Réf. : 12AB560 (*Bugatti*) 240 gr/m²
 12AB110 (*Blanc*) 210 gr/m²
 12AB430 (*Gris foncé*) 240 gr/m²

Taille : 00 à 8 - (00 à 7 Gris)

Composition : 100 % Coton SERGE

Blouse, fermeture boutons, 1 poche poitrine, 2 poches basses, 1 poche intérieure.



BLOUSE À PRESSIONS

Réf. : 12AP430 (*Gris foncé*) 240 gr/m²
 12AP560 (*Bugatti*) 240 gr/m²
 12AP110 (*Blanc*) 210 gr/m²

Taille : 00 à 8 - (00 à 7 Gris)

Composition : 100 % Coton SERGE

Blouse, fermeture pressions, 1 poche poitrine, 2 poches basses, 1 poche intérieure.



BLOUSE FEMME À PRESSIONS

Réf. : 14AP110 (*Blanc*)

Taille : 00 à 6

Composition : 100 % Coton SERGE +/- 210 gr/m²

Blouse femme, fermeture pressions calottées, 1 poche poitrine, 2 poches basses.



BLOUSE ENFANT À PRESSIONS

Réf. : 12AP620 (*Blanc*)

Taille : 12 à 14 ans

Composition : 100 % Coton SERGE +/- 210 gr/m²

Blouse enfant fermeture pressions, 1 poche poitrine, 2 poches basses, 1 poche intérieure.





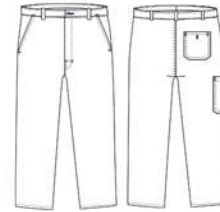
PANTALON

Réf. : 01B560 (*Bugatti*)
01B670 (*Vert*)

Taille : 36 à 68

Composition : 65% Polyester 35% Coton +/- 245 gr/m²

Pantalon braguette boutons, 2 poches italiennes, 1 poche arrière, 1 poche mètre.



PANTALON ÉLASTIQUÉS

Réf. : 15BEBEIGE (*Beige*) (fin de série)
15B240 (*Blanc*)
15BEN (*Noir*)
15BEG (*Gris*)

Taille : (Beige 36 à 62) - (Blanc 34 à 62) -
(Noir et Gris 34 à 64)

Composition : 65% Polyester 35% Coton +/- 245 gr/m²
Pantalon braguette zip, 2 poches italiennes, 1 poche arrière.



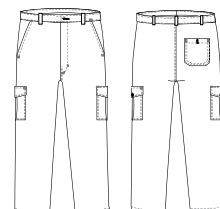
PANTALON BRICOLEUR

Réf. : 01BB670 (*Vert US*)

Taille : 36 à 68

Composition : 65% Polyester 35% Coton +/- 245 gr/m²

Pantalon braguette zip, 2 poches italiennes, 1 poche arrière, 2 poches plaquées côté.



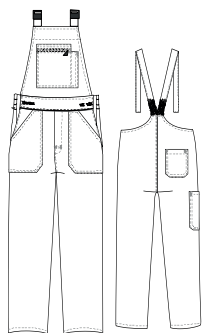


VESTE

Réf. : 03B560 (*Bugatti*)
03B670 (*Vert US*)

Taille : 0 à 8

Composition : 65% Polyester 35% Coton +/- 245 gr/m²
Veste fermeture boutons, poignets boutonnés, 1 poche poitrine, 1 poche intérieure, 2 poches basses.



COTTE À BRETELLES

Réf. : 07B560 (*Bugatti*)
07B670 (*Vert*)

Taille : 0 à 8

Composition : 65% Polyester 35% Coton +/- 245 gr/m²

Cotte à bretelles, 1 poche bavette avec fermeture métal, 1 poche crayon, 2 poches basses, réglage côtés par boutons, 1 poche arrière, 1 poche mètre, boucles plastique, braguette boutons.



BLOUSE À PRESSIONS

Réf. : 12BP560 (*Bugatti*)
12BP670 (*Vert US*)
12B110 (*Blanc*)

Taille : (Bugatti et vert 0 à 8) - (Blanc 0 à 7)

Composition : 65% Polyester 35% Coton +/- 245 gr/m²

Blouse, pressions, 1 poche poitrine, 2 poches basses, 1 poche intérieure.



BAO

BLOUSE PRESSIONS SOUS PATTES

Réf. : BAO GR (*gris*)
BAO NO (*noir*)

Taille : 0 à 7

Composition : 65% Polyester 35% coton +/- 245gr/m²

Blouse pressions sous patte, 1 poche poitrine, 2 poches basses, 1 poche intérieure.



NOUVEAU



LES CLASSIQUES

LES CLASSIQUES

POLYESTER COTON



COMBINAISON 2 ZIPS

Réf. : 13B360 (Rouge)
 13B410 (Gris)
 13B560 (Bugatti)
 13B670 (Vert US)
 13BN (Noir)

Taille : 0 à 8 (Gris et Vert 0 à 9)

Composition : 65% Polyester 35% Coton +/- 245 gr/m²

Combinaison double fermeture grosses mailles, 2 poches poitrine à glissière, 2 poches basses, 1 poche arrière, 1 poche mètre, plis d'aisance dans le dos, passe-mains, grippers en bas des jambes



COMBINAISON BICOLORE 2 ZIPS

Réf. : 13BBIBG (Gris/Bleu)
 13BBIRV (Vert/Rouge)

Taille : 0 à 8

Composition : 65% Polyester 35% Coton +/- 245 gr/m²

Combinaison double fermeture grosses mailles, 2 poches poitrine à glissière, 2 poches basses, 1 poche arrière, 1 poche mètre, passe-mains, grippers en bas des jambes



COMBINAISON 1 ZIP

Réf. : 05B560 (Bugatti)
 05B670 (Vert US)

Taille : 0 à 8

Composition : 65% Polyester 35% Coton +/- 245 gr/m²

Combinaison simple fermeture, fermeture métal, 2 poches poitrine à glissière, élastique dos, 1 poche arrière, 2 poches cuisse, 1 poche mètre, poignets droits, passe-mains.





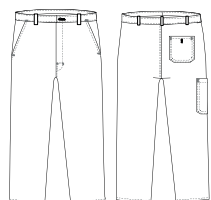
COMBINAISON 2 ZIPS

Réf. : 13C430 (Gris)
13C560 (Bugatti)
13C670 (Vert US)

Taille : 0 à 8

Composition : 60% Coton 40% Polyester +/- 310 gr/m²

Combinaison double fermeture grosses mailles, 2 poches poitrine à glissière, 2 poches basses, 1 poche arrière, 1 poche mètre, plis d'aisance dans le dos, passe-mains, grippers en bas des jambes



PANTALON

Réf. : 01C560 (Bugatti)

Taille : 36 à 66

Composition : 60% Coton 40% Polyester +/- 310 gr/m²

Pantalons braguette boutons, 2 poches italiennes, 1 poche arrière, 1 poche mètre.



VESTE

Réf. : 03C560 (Bugatti)

Taille : 0 à 8

Composition : 60% Coton 40% Polyester +/- 310 gr/m²

Veste fermeture boutons, poignets boutonnés, 1 poche poitrine, 1 poche intérieure, 2 poches basses.





PBV®
MARCO
SWEAT

Réf. : SWN (Noir)
SWM (Marine)

Taille : S à 4XL

Composition : 100 % Polyester +/- 400 gr/m²,
Micro polaire intérieure - Finition tricot

Sweat Typhon+, fermeture à glissière avec protège menton, manches longues, renfort coudes toile Oxford, poignets et bas bord-côtes, 2 poches basses zip nylon..



PBV®
KEITH
SWEAT À CAPUCHE ET ZIP INTÉGRAL

Réf. : SWCN (Noir)

Taille : S à 3XL

Composition : 65% polyester 35% Coton 360gr/m²
intérieur finition polaire gris - certifié Oeko-tex

Sweat Typhon+ à capuche, zip intégral injecté noir avec protège menton, capuche avec cordon de serrage, 2 poches basses zip injecté noir caché, manches longues, poignets et bas bord-côtes.



GILET RIPSTOP

Réf. : 29RIPN (Noir)
 29RIPG (Gris/Noir)
 29RIPMN (Marine/Noir)

Taille : S à 3XL

Composition : 100 % Polyester Ponge Ripstop enduction PVC
 Doublure : 100 % polaire polyester

Gilet Ripstop, Col cheminée, élastique sur emmanchures sous rabat, 2 poches poitrine, poche smartphone, poche stylo et attache clés, 2 poches basses plaquées rabat velcro, chauffe-mains doublé polaire, fermeture en bas du dos sur la doublure pour faciliter le marquage, biais rétro devant et dos, élastique dos côtés, protège reins.



PBV® GUSTAV

GILET SANS MANCHE MATELASSÉ

Réf. : 29TYCGN (Gris/Noir)

Taille : 1 à 7

Composition : Coton Polyester 60/40 310gr/m²
 Doublure Ouate et polaire

Gilet sans manches Typhon, col officier, FG centrale nylon cachée sous patte fermée par 3 velcros. Empiècement dos et devant noir, 1 poche poitrine + rabat fermé par 1 velcro + ganse noire. 2 poches basses plaquées + parement noir, 1 poche téléphone, 1 poche stylo 2 compartiments sur la poche poitrine côté droit. Ceinture grise fermée par un velcro, FG sur la doublure intérieure pour faire des marquages. Doublure ouate et polaire.



GILET MULTIPOCHE MATELASSÉ

Réf. : 29REN (Noir)
 29REM (Marine)

Taille : S à 3XL

Composition : 65% Polyester 35% coton - Doublure : ouate

Gilet reporter, col officier, FG injecté bronze rabat pressions, poche smartphone, 1 poche intérieure gauche, chauffe-mains, 1 poche FG injecté bronze côté cœur, 2 poches plaquées rabat pressions, passe mains, taille élastiquée côtés, protège reins



PBV® SAM

GILET SANS MANCHE ELASTHANNE MATELASSÉ

Réf. : 29TYEN (Noir)
 29TYEG (Gris)
 29TYECA (Camel)
 29TYEM (Marine)

Taille : 0 à 6

Composition : Canvas 58% Coton 39% Polyester 3% élasthanne +/- 290gr/m²
 - doublure ouate + polaire

Gilet sans manche Typhon+ élasthanne, col officier, protège menton, fermeture à glissière bord à bord. Zip nylon curseur plastique. 1 poche poitrine verticale côté cœur fermeture à glissière. 1 poche plaquée rabat velcro côté droit, 2 Poches basses ouvertes, Ceinture dos protège reins.



PBV®
ISIDORE
BLOUSON SOFTSELL

Réf. : SOFTGN (Gris/Noir)

Taille : S à 4XL

Imperméabilité : > 8000mm

Respirabilité : > 5000mvp

Composition : 100% Polyester +/- 280gr/m², 3 couches, membrane TPU, finition cachemire + doublure intérieure respirante

Softshell Typhon+, poignets réglables avec velcro et coupe-vent, taille réglable avec cordon élastique, poche poitrine zippée, 2 poches plaquées zippées, capuche « tempête » amovible réglable avec cordon de serrage élastique, biais réfléchissants.



PBV®
GILBERT

BLOUSON SOFTSELL TYPHON

Réf. : SOFTYN (Noir)

Taille : T0 (S) à T6 (4XL)

Imperméabilité : >8000mm

Respirabilité : >5000 mvp

Composition : Softshell 96 % Polyester 4 % élasthanne - Doublure : micro polaire

Softshell Typhon, col intérieur polaire, capuche imperméable cachée, FG centrale imperméable, 2 poches basses intérieures, 1 poche smart phone intérieure, 2 poches basses extérieures FG imperméables, manches raglan poignets élastiqués, ceinture élastiquée réglable.



ENSEMBLE DE PLUIE NYLON

Réf. : VPNJ (Jaune)

VPNM (Marine)

VPNV (Vert)

Taille : M à 3XL

Composition : Polyamide enduit PVC souple

Veste : longueur 85 cm, col officier, capuche intégrée fixe + cordelette de serrage. FG rabat pressions. Manches élastique intérieur, dos ventilé. 2 Poches plaquées avec rabat. Cordelette de serrage en bas.

Pantalon : taille élastique, bas de jambes à pressions, braguette à pressions, 2 poches passe main.

COMPLET DE PLUIE PVC

Réf. : VPCPV (Vert)

Taille : M à 3XL

Composition : Doublure enduction PVC sur support Coton Poly, Imperméable, épaisseur 0,32mm, cousu et soudé.

Veste : Longueur 85cm, fermeture à glissière avec rabat pressions, capuche fixe avec cordelette de serrage, dos ventilé, 2 poches basses droites avec rabat, serrage bas avec cordelette.

Pantalon : taille serrage par élastique, bas jambes pressions, 1 passe mains droit, braguette à pressions.





HIVER & PLUIE

HIVER &
PLUIE







NOUVEAU

PBV®
SIMON

BLOUSON TYPHON+ ÉLASTHANNE

Réf. : 09HVEMJ (marine/jaune)

09HVEMO (marine/orange)

Taille : 0 à 7

Composition : fluo et contraste: 77% Polyester 20% coton 3% Spandex

Normes : EN ISO 20471 : 2003+A1 : 2016

Fermeture à glissière bord à bord nylon, curseur plastique. Col officier, Protège menton. 2 poches poitrine rabat velcro. 1 poche téléphone intérieure. 2 poches basses, 1 poche stylo 2 compartiments bras gauche. Poignets bord côte intérieur. 2 bandes rétro segmentées 5 cm bras, corp, épaules. Protège reins.



NOUVEAU

PBV®
LEON

PANTALON TYPHON+ ÉLASTHANNE EN ISO 20471

Réf. : 01HVEMJ (marine/jaune)

01HVEMO (marine/orange)

Taille : 36 à 66

Composition : fluo et contraste : 77% Polyester 20% coton 3% Spandex

Normes : EN ISO 20471 : 2003+A1 : 2016 - EN ISO 13688 : 2013

Braguette nylon curseur plastique. Passants larges, réhausse dos. 2 poches italiennes, 1 poche sécurité zip nylon curseur plastique, 2 poches arrières dont 1 ouverte, 1 double poche mètre cuisse droite, 1 poche plaquée rabat velcro cuisse gauche, 1 poche téléphone cuisse droite. Poches genoux EN14404 Cordura marine. Entrejambe 80cm + ourlet 5cm. 1 Bande rétro segmentée 7 cm cuisses et mollets.



Lavage : maximum 50 cycles.



2 PANTALON ou BLOUSON porté seul



3 PANTALON et BLOUSON portés ensemble

HAUTE VISIBILITÉ

HAUTE VISIBILITÉ





BLOUSON VISION EN ISO 20471

CLASSE II

- Réf. :** 09HVJ430 (*Gris/Jaune*)
 09HVJ530 (*Azur/Jaune*)
 09HVJ580 (*Marine/Jaune*)
 09HVJ640 (*Vert/Jaune*)
 09HVO430 (*Gris/Orange*)
 09HVO580 (*Marine/Orange*)

Taille : 0 à 7

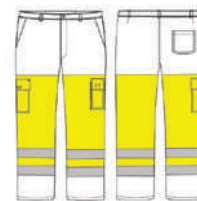
Composition : Fluo : 80 % Polyester 20% Coton 280gr/m² -
 Contraste : 60% Coton 40% Polyester +/- 310gr/m²

Blouson HV ISO EN 20471, fermeture à glissière avec bouton pression à la ceinture, ceinture élastiquée côtés, 1 poche poitrine côté droit fermeture zip, 2 poches basses ouvertes, 1 poche intérieur droit, poignets Pressions.

PANTALON VISION EN ISO 20471

CLASSE II

- Réf. :** 01HVJ430 (*Gris/Jaune*)
 01HVJ530 (*Azur/Jaune*)
 01HVJ580 (*Marine/Jaune*)
 01HVJ640 (*Vert/Jaune*)
 01HVO430 (*Gris/Orange*)
 01HVO580 (*Marine/Orange*)



Taille : T0 (36 à 38) à T7 (64 à 66)

Composition : Fluo : 80 % Polyester 20% Coton 280gr/m² -
 Contraste : 60% Coton 40% Polyester +/- 310gr/m²

Pantalon HV ISO EN 20471, ceinture élastiquée dos réglable, braguette zip, 2 poches italiennes, 1 poche plaquée jambe droite avec rabat velcro, 1 poche smartphone (9x17cm) jambe gauche, 1 Poche arrière. EJ 82cm + ourlet de 5cm (=EJ 87cm).



2 PANTALON
 ou BLOUSON
 porté seul



3 PANTALON
 et BLOUSON
 portés ensemble

Lavage : maximum 50 cycles.



HAUTE VISIBILITÉ

HAUTE VISIBILITÉ



3 COMBINAISON DE VISION EN ISO 20471 - CLASSE III

Réf. : 13HVJ430 (Gris/Jaune)
13HVJ530 (Azur/Jaune)
13HVJ580 (Marine/Jaune)
13HVJ640 (Vert/Jaune)
13HVO430 (Gris/Orange)
13HVO580 (Marine/Orange)

Taille : 1 à 7

Composition : Fluo : 80 % Polyester 20% Coton 280gr/m² - Contraste : 60% Coton 40% Polyester +/- 310gr/m²

Combinaison double fermeture HV ISO EN 20471, 2 fermetures injectées blanches, col officier, 1 poche poitrine droite, 1 poche dos, 2 poches basses, 1 poche mètre, pressions bas de jambes.

Lavage : maximum 50 cycles. 




2 BERMUDA VISION EN ISO 20471 - CLASSE II

Réf. : BERHVJ (Jaune)
BERHVO (Orange)

Taille : 0 à 6

Composition : 80 % Polyester 20% Coton 280gr/m²

Bermuda HV ISO EN 20471, ceinture élastiquée dos réglable, braguette zip, bouton plastique, 2 poches italiennes, 1 poche plaquée jambe droite avec rabat velcro, 1 poche smartphone (9x17cm) jambe gauche, 1 Poche arrière. E.J 34cm.

Lavage : maximum 50 cycles. 





BLOUSON VISION EN ISO 20471

Réf. : 09HVR420 (Gris/Rouge)

Taille : 0 à 7

Composition : Fluo : 60% polyester 40% coton 280gr/m²
 Contraste : 65% polyester 35% coton 245gr/m²

Blouson HV ISO EN 20471, fermeture à glissière avec bouton pression à la ceinture, ceinture élastiquée côtés, 1 poche poitrine côté droit fermeture zip, 2 poches basses ouvertes, 1 poche intérieur droit, poignets Pressions.

PANTALON VISION EN ISO 20471

Réf. : 01HVR420 (Gris/Rouge)

Taille : T0 (36 à 38) à T7 (64 à 66)

Composition : Fluo : 60% polyester 40% coton 280gr/m²
 Contraste : 65% polyester 35% coton 245gr/m²

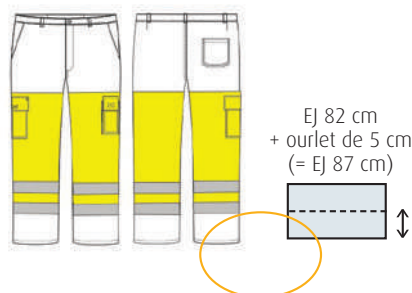
Pantalon HV ISO EN 20471, ceinture élastiquée dos réglable, braguette zip, 2 poches italiennes, 1 poche plaquée jambe droite avec rabat velcro, 1 poche smartphone (9x17cm) jambe gauche, 1 Poche arrière. EJ 82cm + ourlet de 5cm (=EJ 87cm).

HAUTE VISIBILITÉ

HAUTE VISIBILITÉ

<p>2 PANTALON ou BLOUSON porté seul</p>	<p>3 PANTALON et BLOUSON portés ensemble</p>
---	--

Lavage : maximum 50 cycles.







BLOUSON

Tissus satin plus souple

Réf. : 09COM2 (Marine)

Taille : 0 à 7

Normes : ISO EN11612 (2015) - ISO EN11611 (2015)
ISO EN1149-5 (2015) - ISO 13688 (2013)

Composition : BG9030 20% Polyester 79% Coton 1% Staticontrol +/- 300 gr/m²

Blouson COMET FG centrale métal sous patte avec 2 pressions cachées, 2 poches basses avec rabat 2 pressions cachées, 1 poche poitrine avec rabat 2 pressions cachées, 1 poche intérieure côté droit, ceinture élastiquée



ENSEMBLE
INDISSOCIABLE
BLOUSON ET
PANTALON

PANTALON

Réf. : 01COM2 (Marine)

Taille : T0 (36 à 38) à T7 (64 à 66)

Normes : ISO EN11612 (2015) - ISO EN11611 (2015)
ISO EN1149-5 (2015) - ISO 13688 (2013)

Composition : BG9030 20% Polyester 79% Coton 1% Staticontrol +/- 300 gr/m²

Pantalón COMET Braguette FG métal, 2 poches italiennes, 1 poche cuisse plaquée avec rabat 2 pressions, ceinture élastiquée.



AUTRES MATIÈRES
OU COLORIS :
Nous consulter



COMBINAISON DF

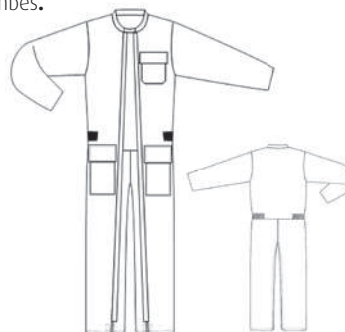
Réf. : 13COM2 (Marine)

Taille : 0 à 7

Normes : ISO EN11612 (2015) - ISO EN11611 (2015)
ISO EN1149-5 (2015) - ISO 13688 (2013)

Composition : BG9030 20% Polyester 79% Coton 1% Staticontrol +/- 300 gr/m²

Combinaison DF, FG injectées grosse maille sous patte fermée par 4 pressions cachées, Col officier avec patte de serrage et velcro caché, 2 poches basses avec rabat 2 pressions cachées, 1 poche poitrine avec rabat 2 pressions cachées, velcro bas de jambes.



Vêtements PROBAN :

- Retardateur de flammes
- Soudeur
- Antistatique

EPI

(Equipement de Protection Individuelle) conforme aux normes européennes :

ISO 13688 : 2013

Pour plus de précisions, voir page 78



EN 11612 : 2015
A1 -B1 - C1 - E1 - F1
Vêtements de Protection pour les Travailleurs de l'industrie



EN 11611 : 2015
Vêtements de A1 classe 1 Protection pour soudeurs et techniques connexes



EN 1149-5 : 2015
Vêtements de Protection avec propriétés électrostatiques

COMET

MULTIRISQUE
MULTI
RISQUE



**ENSEMBLE
INDISSOCIABLE
BLOUSON ET
PANTALON**



Tissus Satin 300gr

BLOUSON

Réf. : 09MAG2 (Gris)

Taille : 0 à 6

Normes : ISO 13688 (2013) - ISO EN11612 (2015) - ISO EN11611 (2015) - ISO EN1149-5 (2015) - ISO EN13034 (2008) IEC 61482-1-2 Classe 1 (4kA) (2009).

Composition : TECAPRO79% Coton 20% Polyester 1% Staticontrol - Hydrotec +/- 300Gr/m²

Blouson, FG centrale tout plastique sous patte avec 2 velcros, 2 poches basses avec rabat velcro, 1 poche poitrine avec rabat velcro, 1 poche intérieure côté droit, ceinture élastiquée, coutures et surfils non feu.

PANTALON

Réf. : 01MAG2 (Gris)



Taille : T0 (36 à 38) à T6 (60 à 62)

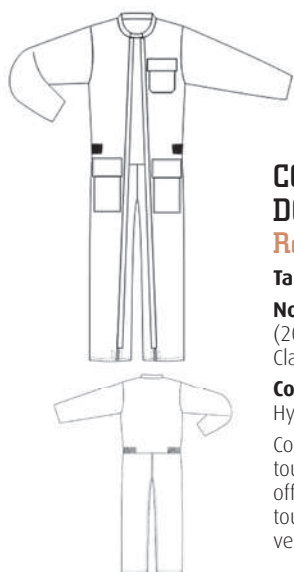
Normes : ISO 13688 (2013) - ISO EN11612 (2015) - ISO EN11611 (2015) - ISO EN1149-5 (2015) - ISO EN13034 (2008) IEC 61482-1-2 Classe 1 (4kA) (2009).

Composition : TECAPRO 79% Coton 20% Polyester 1% Staticontrol - Hydrotec +/- 300Gr/m²

Pantalons, Braguette zip tout plastique, 2 poches italiennes, 1 poche cuisse plaquée avec rabat velcro, ceinture élastiquée, coutures et surfils non feu.

POUR ZONE ATEX

**AUTRES MATIÈRES
OU COLORIS :**
Nous consulter



**COMBINAISON
DOUBLE FERMETURE**

Réf. : 13MAG2 (Gris)

Taille : 0 à 7



Normes : ISO 13688 (2015) - ISO EN11612 (2015) - ISO EN11611 (2015) - ISO EN1149-5 (2015) - ISO EN13034 (2008) - IEC 61482-1-2 Classe 1 (4kA) (2009).

Composition : TECAPRO 79% Coton 20% Polyester 1% Staticontrol - Hydrotec +/- 300Gr/m²

Combinaison double fermeture, Fermeture grosse maille injectée tout plastique sous-patte velcros, 3 poches plaquées rabat velcro, col officier avec patte velcro, patte velcro en bas de jambes. Braguette zip tout plastique, 2 poches italiennes, 1 poche cuisse plaquée avec rabat velcro, ceinture élastiquée, coutures et surfils non feu.



En option : Pictogrammes de normes, nous consulter.

Les gammes COMET et MAGMA se déclinent également en veste, cote à bretelles et combinaison simple fermeture

EPI

(Equipement de Protection Individuelle) conforme aux normes européennes :

ISO 13688 (2013)
Exigences Générales des EPI



EN 11612 : 2015
A1 - B1 - C1 - D0 - E1 - F1
Vêtements de Protection pour les travailleurs de l'industrie



EN 11611 : 2015
Vêtements de A1 classe 1 Protection pour soudeurs et techniques connexes



NF EN 1149-5 : 2018
Vêtements de Protection avec propriétés électrostatiques



EN 13034 (2008) +A12009 - Type 6
Vêtements de Protection pour risques chimiques



APC1 EN 61482-2 : 2020
Vêtements de protection contre les dangers thermiques d'un arc électrique

Pour plus de précisions, voir page 78



BLOUSON & PANTALON

Réf. : 01MAGHV (*Pantalon*)
09MAGHV (*Blouson*)

Blouson : Zip central tout plastique sous patte avec 2 pressions cachées, 2 poches basses avec rabat velcro, poche poitrine avec rabat velcro caché, ceinture élastiquée, une poche intérieure, empiècement type haute visibilité, 2 bandes rétro non feu et risques chimiques 50mm bras, dos, poitrine.

Pantalon : Braguette zip tout plastique, 2 poches italiennes, empiècement type haute visibilité, 2 bandes rétro non feu et risques chimiques 50mm mollets.

Coloris : Nous consulter

Composition : Nous consulter

Taille : T0 (36-38) à T6 (60-62)

Normes : ISO 13688 (2013) - ISO EN11612 (2015) - ISO EN11611 (2015) ISO EN1149-5 (2015) - ISO EN13034 (2008) - ISO 204 71 (2013) IEC 61482-1-2 Classe 1 (4kA) (2009).



ENSEMBLE
INDISSOCIABLE
BLOUSON ET
PANTALON

COMBINAISON DOUBLE FERMETURE

Réf. : 13MAGHV

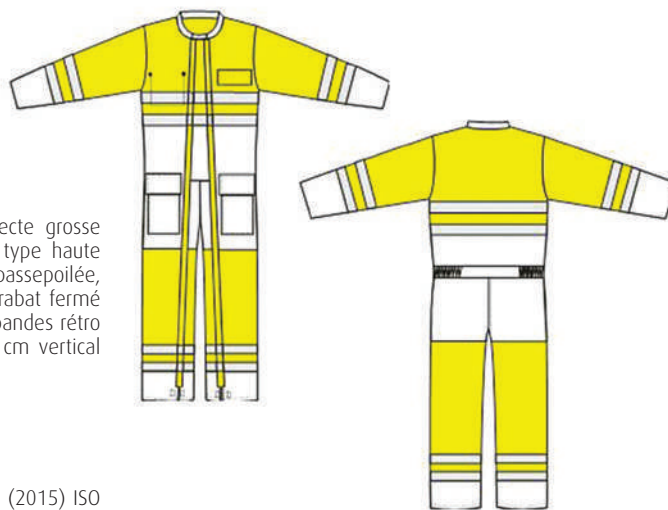
Col officier, fermeture milieu devant par 2 Zip bord à bord injecte grosse maille, sous patte fermée par 4 grippers cachés, empiècement type haute visibilité, manches montées, bas de manches droits poche poitrine passepoilée, fermé par velcro sur toute la longueur caché, 2 poches basses + rabat fermé par velcro sur toute la longueur caché, ceinture dos élastiquée, 2 bandes rétro non feu et risques chimiques 50mm bras/mollets/dos, velcro 4 cm vertical en bas des jambes.

Coloris : Nous consulter

Composition : Nous consulter

Taille : T0 à T6

Normes : ISO 13688 (2013) - ISO EN11612 (2015) - ISO EN11611 (2015) ISO EN1149-5 (2015) - ISO EN13034 (2008) ISO 204 71 (2013) - IEC 61482-1-2 Classe 1 (4kA) (2009).



MAGMA

MULTIRISQUE

MULTI
RISQUE

EPI

(Equipement de Protection Individuelle) conforme aux normes européennes :



ISO 13688 (2013)

Exigences Générales des EPI



EN 11612 : 2015
A1 - B1 - C1 - E1 - F1
Vêtements de Protection pour les travailleurs de l'industrie



EN 11611 : 2015
Vêtements de A1 classe 1 Protection pour soudeurs et techniques connexes



EN 1149-5 : 2015
Vêtements de Protection avec propriétés électrostatiques



EN 13034 (2008) +A12009
Vêtements de Protection pour risques chimiques



EN ISO 20471 (2013) + A1 : 2016
Vêtements de signalisation



APC1 EN 61482-2 : 2020
Vêtements de protection contre les dangers thermiques d'un arc électrique

Pour plus de précisions, voir page 78



BASKET DE SÉCURITÉ TYPHON +

Réf. : TYBASK (Noir/Gris)

Taille : 36 au 48

Norme : EN ISO 20345 : 2011 S3 SRA

Antistatique, talons amortisseurs de chocs, semelle résistante à l'huile et à l'essence, semelle antidérapante, hydrofuge. Coque de sécurité : composite fibre de verre résistant à 200 J. Tige : tissus tricot, semelle intermédiaire : zéro perforation synthétique, semelle extérieure : PU/PU - Semelle intérieure : EVA -amovible - Colisage : 10 paires



CHAUSSURES S3 HAUTE TYPHON+

Réf. : CHTYN (Noir/Orange)

Taille : 38 au 48

Normes : EN ISO 20345 S3 SRC HRO

Composition : Croûte de cuir lisse imperméable

Chaussures de sécurité S3. Thermorésistante jusqu'à 300°. Chaussures amagnétiques. Semelle intérieure amovible avec talon absorbeur de chocs. Semelle anti perforation souple, Tige imperméable, coque composite 200 joules, sur-embout. Semelle extérieure antistatique PU caoutchouc absorbante de chocs et résistante à l'huile, antidérapante SRC.



BOTTES FOURRÉES S3

Réf. : BFM (Marron)

Taille : 38 au 48

Norme : EN ISO 20345 S3 SRC CI*

Composition : Cuir Barton Crazy Horse

Bottes fourrées avec semelles PU2D + sur embout. Doublure fourrure synthétique, 2 accroches latérales. Embout et semelle anti perforation métal. Tige imperméable, Antistatique.

*CI : Isolation contre le froid





CHAUSSURES DE SÉCURITÉ S3 HAUTES

Réf. : 7132S3 (Noir)

Taille : 36 au 48

Normes : EN ISO 20345 S3 SRC

Composition : Croûte de cuir imperméable

Semelle anti-perforation métal, tige imperméable, embout métal 200 joules, semelle absorbante des chocs du talon et résistante à l'huile, antistatique, semelle d'usure antidérapante SRC



CHAUSSURES DE SÉCURITÉ S3 BASSES

Réf. : 6602S3 (Noir)

Taille : 36 au 48

Normes : EN ISO 20345 S3 SRC

Composition : Croûte de cuir imperméable

Chaussures de sécurité basses. Semelle anti-perforation métal, tige imperméable, embout métal 200 joules, semelle absorbante de chocs au niveau du talon et résistante à l'huile, antistatique, semelle d'usure antidérapante SRC



CHAUSSURES S3 HAUTES

Réf. : 7132A (Noir - Coutures Rouges)

Taille : 36 au 48

Normes : EN ISO 20345 S3 SRC

Composition : croûte de cuir imperméable

Chaussures amagnétiques. Semelle intérieure amovible avec talon absorbeur de chocs. Semelle intercalaire anti-perforation souple, tige imperméable, coque composite 200 joules, semelle extérieure antistatique, absorbante de chocs et résistante à l'huile, antidérapante SRC



CHAUSSURES S3 BASSES

Réf. : 6602A (Noir - Coutures Rouges)

Taille : 36 au 48

Normes : EN ISO 20345 S3 SRC

Composition : Croûte de cuir imperméable

Chaussures de sécurité basses amagnétiques. Semelle intérieure amovible avec talon absorbeur de chocs. Semelle intercalaire anti-perforation souple, tige imperméable, coque composite 200 joules, semelle extérieure Antistatique, absorbante de chocs et résistante à l'huile, antidérapante SRC.





MOCASSINS ALIMENTAIRE S2

Réf. : CHCUI (*Blanc*)
CHCUIN (*Noir*)

Taille : 35 au 47

Normes : EN ISO 20345 2011 S2

Composition : Tige en microfibre hydrofugé, doublure intérieure respirante.

Mocassins de sécurité cuisine et agro-alimentaire, semelle intérieure amovible et moulée avec talon absorbant. Semelle extérieure : SRC antidérapant et antistatique, résistante aux hydrocarbures, double densité (longévité), absorption d'énergie au talon. Embout de protection métal résistant à un choc d'énergie de 200 joules.

PROTECTION DU PIED

PROTECTION
DU PIED



PBV®
VIK

NOUVEAU

VESTE DE CUISINE MIXTE MC MAILLE STRETCH

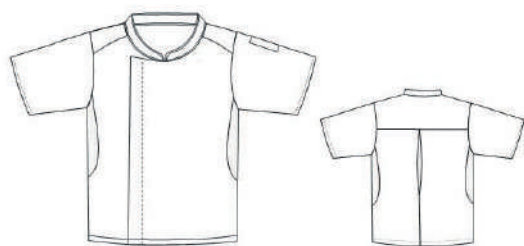
Réf : VIK BL (*blanc*)

VIK NO (*noir*)

Taille : 0 à 7

Composition : 65% Polyester 35% coton 210gr/m²

Veste de cuisine MC avec maille stretch et respirante sur les côtés et dans le soufflet dos, 7 pressions inox cachées, 1 poche stylo



PBV®
VIP

NOUVEAU

VESTE DE CUISINE MIXTE MC MAILLE STRETCH

Réf : VIP BLNO (*blanc-noir*)

Taille : 0 à 7

Composition : 65% Polyester 35% coton 210gr/m²

Veste de cuisine MC avec maille stretch et respirante sur les côtés et dans le soufflet dos, col noir, Liseré noir (poignets, poche, épaules), 7 pressions inox cachées, 1 poche poitrine, 1 poche stylo



MÉTIERS DE BOUCHE

MÉTIERS
DE BOUCHE

Autres coloris disponibles, nous consulter.



PBV®
VAN

NOUVEAU

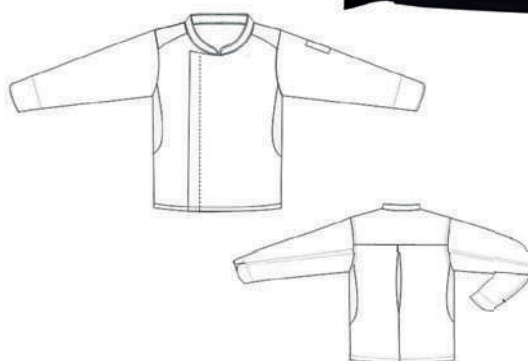
VESTE DE CUISINE MIXTE ML MAILLE STRETCH

Réf : VAN BL (*blanc*)
VAN NO (*noir*)

Taille : 0 à 7

Composition : 65% Polyester 35% coton 210gr/m²

Veste de cuisine ML avec maille stretch et respirante sur les côtés et dans le soufflet dos, 7 pressions inox cachées, 1 poche stylo.



PBV®
VAP

NOUVEAU

VESTE DE CUISINE MIXTE ML MAILLE STRETCH

Réf : VAP BLNO (*blanc-noir*)

Taille : 0 à 7

Composition : 65% Polyester 35% coton 210gr/m²

Veste de cuisine ML avec maille stretch et respirante sur les côtés et dans le soufflet dos, col noir, Liseré noir (poignets, poche, épaules), 7 pressions inox cachées, 1 poche poitrine, 1 poche stylo.



MÉTIER DE BOUCHE

MÉTIER DE BOUCHE

Autres coloris disponibles, nous consulter.

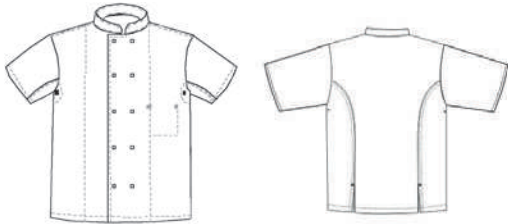
VESTE CUISINE

Réf. : 17BPN (Noir)
17B (Blanc)

Taille : 00 à 8

Composition : 65% Polyester 35% Coton +/- 245 gr/m²

Veste de cuisine manches courtes fermeture double boutonnage pressions calottées, œillets d'aération. 2 fentes d'aisance en bas du dos. 1 poche intérieure, 1 poche stylo.

**VESTE CUISINE**

Réf. : 17A110 (Blanc)

Taille : 00 à 8

Composition : 100 % Coton +/- 210gr/m²

Veste de cuisine manches courtes fermeture double boutonnage pressions calottées, œillets d'aération. 2 fentes d'aisance en bas du dos. 1 poche intérieure, 1 poche stylo.





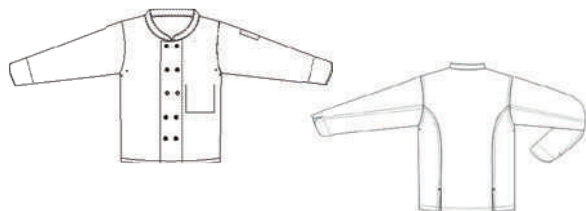
VESTE CUISINE

Réf. : 16AP110 (*Blanc - Pressions*)

Taille : 00 à 8

Composition : 100 % Coton +/- 210gr/m²

Veste de cuisine manches longues fermeture double boutonnage pressions calottées, œillets d'aération. 2 fentes d'aisance en bas du dos. 1 poche intérieur + 1 poche stylos.



VESTE CUISINE

Réf. : 16BP (*Blanc*)
16BPN (*Noir*)

Taille : 00 à 8

Composition : 65% Polyester 35% Coton +/- 245gr/m²

Veste de cuisine manches longues fermeture double boutonnage pressions calottées, œillets d'aération. 2 fentes d'aisance en bas du dos. 1 poche intérieur + 1 poche stylos.





PANTALON COTON

Réf. : 15AE (*Pied de poule*)

Taille : 34 à 68

Composition : 100 % Coton +/- 240 gr/m²

Pantalon de cuisine élastiqué côtés, 1 pince, braguette boutons, 2 poches italiennes, 1 poche arrière



PANTALON POLY/COTON

Réf. : 15BE (*Pied de poule*)

Taille : 34 à 62

Composition : 65% Polyester 35% Coton +/- 240gr/m²

Pantalon de cuisine élastiqué côtés, 1 pince, boutons jeans, braguette pressions, 2 poches italiennes, 1 poche arrière.





PANTALON

Réf. : 15BEBEIGE (*Beige*) (Fin de série)
 15B240 (*Blanc*)
 15BEN (*Noir*)
 15BEG (*Gris*)

Taille : Beige 36 à 62 - Blanc 34 à 62 - Noir 34 à 64 - Gris 34 à 64

Composition : 65% Polyester 35% Coton +/- 245 gr/m²

Pantalon élastiqué côtés, 1 pince, braguette FG Nylon, 2 poches italiennes, 1 poche arrière.



PBV®

PADY

PANTALON CORDON

Réf. : 01B110 (*Blanc*)
 01BG (*Gris*)
 01BN (*Noir*)

Taille : Blanc T00 à 7 - Noir T00 à 7 - Gris T00 à 6

Composition : 65% Polyester 35% Coton +/- 245 gr/m²

Pantalon mixte taille élastiquée avec cordon de serrage. 2 poches côtés cachées dans la couture, réglage d'entrejambe grâce à des grippers cachés : 4 entrejambes différents (88-84-80-76)



Réglage EJ
 par pressions
 intérieures

MÉTIERS DE BOUCHE

MÉTIERS
 DE BOUCHE



TABLIERS À BAVETTE

Réf. : 32ANOIR (Noir)
 32A110 (Blanc)
 32A580 (Marine)
 32ABOR (Bordeaux)

Taille : 90 x 105

Composition : 100 % Coton Sergé 220gr/m².
 Cordon 100% polyester.

Tablier Bavette, poche centrale.



TABLIERS À TAILLE LONG

Réf. : 31A110G (Blanc)
 31A580G (Marine)
 31ANOIRG (Noir)
 31ABORG (Bordeaux)

Taille : 90 x 105

Composition : 100 % Coton Sergé 220gr/m².
 Cordon 100% polyester.

Tablier à taille grand modèle.



TABLIERS À TAILLE COURT

Réf. : 31A110P (Blanc)
 31A580P (Marine)
 31ANOIRP (Noir)
 31ABORP (Bordeaux)

Taille : 55 x 105

Composition : 100 % Coton Sergé 220gr/m².
 Cordon 100% polyester.

Tablier à taille petit modèle.



CALOT

Réf. : CALOT

Taille : unique

Coloris : Blanc

Composition : 100 % COTON 245gr/m²

Calot de cuisine, fermeture par velcro réglable



TOUR DE COU

Réf. : TCOU

Taille : 98 x 68 x 68

Coloris : Blanc

Composition : 100 % Coton 190gr/m²





TANA TU



TANA LI



TANA FU



TANA GR

TUNIQUE COL V BICOLORE

- Réf. : TANA TU (Turquoise)
TANA LI (Vert Lime)
TANA FU (Fushia)
TANA GR (Gris)

Taille : 00 à 6

Composition : polyester coton 65/35 sergé 200gr/m²

Col V, manches courtes kimono, 3 poches plaquées, parement poche poitrine et poches basses, fermeture 5 pressions calottées, col contrasté, fente sur les côtés, hauteur milieu dos 75 cm.

SANTÉ & BIEN-ÊTRE

SANTÉ &
BIEN-ÊTRE



TEA BLTU

TEA BLFU

**TUNIQUE COL ROND
+ PAREMENTS**

Réf. : TEA BLTU (*Turquoise*)
TEA BLFU (*Fushia*)
TEA BLLI (*Vert Lime*)

Taille : 00 à 6

Composition : polyester - coton 65 - 35 sergé 200gr/m²

Col rond, manches courtes kimono, poches plaquées, parement poche poitrine, fermeture 5 pressions calottées, fente sur les côtés, hauteur milieu dos 75 cm.



TEA BLLI



TUNIQUE COL CARRÉ

Réf. : TESS BL (*Blanc*)

Taille : 0 à 6

Composition : polyester - coton 65 - 35 sergé 200gr/m²

Col carré, manches courtes kimono, poches plaquées, fermeture 5 pressions calottées, fente sur les côtés, hauteur milieu dos 75 cm.



TUNIQUE COL ROND

Réf. : TEA BL (*Blanc*)

Taille : 00 à 8

Composition : polyester - coton 65 - 35 sergé 200gr/m²

Col rond, manches courtes kimono, poches plaquées, fermeture 5 pressions calottées, fente sur les côtés, hauteur milieu dos 75 cm.



TUNIQUE COL V

Réf. : TAM BL (Blanc)

Taille : 00-8

Composition : polyester - coton 65 - 35 sergé 200gr/m²

Col V, manches courtes kimono, 3 poches plaquées, fermeture 7 pressions calottées, liseré ton sur ton col+ manches, fente sur les côtés, hauteur milieu dos 75 cm



TUNIQUE HOMME

Réf. : TEO BL (Blanc)

Taille : 0-6

Composition : polyester - coton 65 - 35 sergé 200gr/m²

Col mao, manches courtes, 3 poches plaquées, fermeture 5 pressions, hauteur milieu dos 82 cm



TUNIQUE MIXTE PRESSIONS

Réf. : TERY BL (Blanc)

Taille : 00 à 7

Composition : 65% Polyester 35% Coton +/- 200 gr/m²

Tunique, manches courtes, pressions calottées blanches, 3 poches, col V. Fentes sur les côtés.



TILY BO
Bordeaux

TILY FU
Fushia

TILY GR
Gris

TILY LI
Vert Lime

TILY BL
Blanc



TILY MA
Marine

TILY TU
Turquoise

TILY VE
Vert

TILY VJ
Vert jade

TUNIQUE MIXTE A ENFILER

Réf. : TILY

Taille : 0 à 6 (blanc 00 à 7)

Coloris : 9 COLORIS

Composition : 65% Polyester 35% Coton +/- 200 gr/m²

Col V, manches courtes kimono, 2 poches plaquées,
1 poche cœur, hauteur milieu dos 75 cm

PANTALON MIXTE ELASTIQUÉ

Réf. : PACO

Taille : 0 à 6 (blanc 00 à 7)

Coloris : 9 COLORIS

Composition : 65% Polyester 35% Coton +/- 200 gr/m²

Taille élastiquée, facile à enfiler, coupe confortable,
entre-jambe 83 cm



PACO BL
Blanc

PACO BO
Bordeaux

PACO FU
Fushia

PACO GR
Gris

PACO LI
Vert Lime

PACO MA
Marine

PACO TU
Turquoise

PACO VE
Vert

PACO VJ
Vert jade



**BLOUSE HOMME PRESSIONS
MANCHES COURTES**

Réf. : 12BMC110 (Blanc)

Taille : 00 à 8

Composition : 65% Polyester 35% Coton +/- 210 gr/m²

Col tailleur, manches montées courtes, 2 poches basses, 1 poche poitrine, 1 poche intérieure, 5 pressions inox, fente dos, couture milieu dos, hauteur dos 100 cm.



**BLOUSE PRESSIONS
MANCHES LONGUES**

Réf. : 12B110 (Blanc)

Taille : 0 à 7

Composition : 65% Polyester 35% Coton +/- 245 gr/m²

Blouse homme, fermeture pressions, 1 poche poitrine, 2 poches basses, 1 poche intérieure.



**BLOUSE FEMME PRESSIONS
MANCHES COURTES**

Réf. : 14BMC110 (Blanc)

Taille : 00 à 8

Composition : 65% Polyester 35% Coton +/- 210 gr/m²

Col tailleur, manches courtes kimono, 2 poches basses, 1 poche poitrine, 6 pressions inox, hauteur dos 100 cm.

PBV®

PADY**PANTALON MIXTE
PRESSIONS BAS DE JAMBE**Réf. : 01B110 (*Blanc*)01BG (*Gris*)01BN (*Noir*)

Taille : Blanc T00 à 7 - Noir T00 à 7 - Gris T00 à 6

Composition : 65% Polyester 35% Coton +/- 200 gr/m²

Pantalon mixte taille élastiquée avec cordon de serrage. 2 poches côtés cachées dans la couture, réglage d'entrejambe grâce à des grippers cachés : 4 entrejambes différents (88-84-80-76)

Réglage EJ
par pressions
intérieures**PANTALON**Réf. : 15BEBEIGE (*Beige*) (fin de série)15B240 (*Blanc*)15BEN (*Noir*)15BEG (*Gris*)Taille : (Beige 36 à 62) - (Blanc 34 à 62) -
(Noir et Gris 34 à 64)Composition : 65% Polyester 35% Coton +/- 245 gr/m²
Pantalon braguette zip, 2 poches italiennes, 1 poche arrière.



CLARA BO
Bordeaux



CLARA BR
Marron



CLARA FU
Fushia



CLARA GR
Gris

CHASUBLE

Réf. : CLARA

Taille : UNIQUE

Coloris : 9 COLORIS

Composition : polyester - coton 65 - 35
sergé 200gr/m²

Sans manche, à enfiler, 2 poches plaquées,
fermeture par liens de 60cm sur les côtés.



CLARA MA
Bleu Marine



CLARA LI
Vert Lime



CLARA NO
Noir



CLARA TU
Turquoise



CLARA VE
Vert

SANTÉ & BIEN-ÊTRE

SANTÉ &
BIEN-ÊTRE



GANTS D'EXAMEN VINYLE NON POUDRÉ

Réf : GE-VNP (Naturel)
GE-VNPB (Bleu)

COMPOSITION : Vinyle non poudré

ÉPAISSEUR : Mains : 0.08 +/- 0.02 mm (80 microns) - Doigts : 0.1 +/- 0.02 mm (100 microns)

COLORIS : naturel - bleu

TAILLE : S au XL

NORMES :

Dispositif médical - Conformément à la directive UE 93/42/CEE **CE**

EN 455-1 : 2000 - AQL: 1.5

EN 455-2 : 2015 - Longueur moyenne : 245 (>=240) - Résistance à la rupture moyenne: 4.3 (>=3.6)

EN 455-3 : 2015 - Evaluation biologique : 0.17 mg (>=2mg)

EN 455-4

EPI conformément à la directive (EU) 2016/425 - Catégorie III CE2777

EN ISO 374-1 : 2016+A1 : 2018

EN ISO 374-2 : 2019 PASS

EN 16523-1 : 2015+A1 : 2018

EN ISO 374-4 : 2019

EN ISO 374-5 : 2016 VIRUS - Protection contre les bactéries et les champignons : PASS - Protection contre les virus : PASS
2020/1245 : contact alimentaire pour référence GE-VNPB

TYPE DE PRODUIT : Non stérile, usage unique, sans latex, ambidextre

CONDITION DE STOCKAGE : Conservez dans leur emballage, à l'abri de la chaleur et de l'humidité

LOGISTIQUE : 72 colis/palette

CONDITIONNEMENT : carton de 10 boîtes - 100 gants/boîte.



NOUVEAU

GANTS D'EXAMEN NITRILE NON POUDRÉ

Réf : GE-NNP (Bleu)

COMPOSITION : Nitrile non poudré

COLORIS : bleu

TAILLE : S au XL

NORMES :

Dispositif médical - Conformément à la directive UE 93/42/CEE

EN 455-1 : 2020 -AQL : 1.5

EN 455-2 : 2015

EN 455-3 : 2015

EPI conformément à la directive (EU) 2016/425 - Catégorie III CE2777

EN ISO 374-1 : 2016+A1 : 2018 / Type B

EN ISO 374-4 : 2019

EN ISO 374-5 : 2016 VIRUS - Protection contre les bactéries et les champignons : PASS - Protection contre les virus : PASS

TYPE DE PRODUIT : Non stérile, usage unique, sans latex, ambidextre

CONDITION DE STOCKAGE : Conservez dans leur emballage, à l'abri de la chaleur et de l'humidité

LOGISTIQUE : 72 colis/palette

CONDITIONNEMENT : carton de 10 boîtes - 100 gants/boîte.



HYGIÈNE & USAGE UNIQUE

HYGIÈNE
USAGE UNIQ.

CHARLOTTES CLIP POLYPROPYLÈNE

Réf : CHA-WSE (*Blanc*)
CHA-BSE (*Bleu*)
CHA-GSE (*Vert*)

Charlotte clip non tissé, simple élastique, extrémités soudées, 10gr/m², 53cm.

Conditionnement : 20 sachets de 100 pièces.



MANCHETTE PE POLYÉTHYLÈNE

Réf : MAN-BPE (*Bleu*)

Manchette PE, polyéthylène, élastiquée aux extrémités, épaisseur : 25 microns, 3gr/pc, 40cm.

Conditionnement : 10 sachets de 100 pièces.



SURCHAUSSURES CPE POLYÉTHYLÈNE CHLORÉ GAUFRÉ

Réf : SUR-BCPE (*Bleu*)

Surchaussures CPE, polyéthylène chloré, finition gaufrée, élastiquée, soudée, 3,2gr/pc, 40 x 15cm

Conditionnement : 20 sachets de 100 pièces.



BLOUSE - POLYPROPYLÈNE

Réf : BPP-W35 (*Blanc*)

Blouse polypropylène non tissée, élastiques de serrage aux poignets, fermeture par boutons pressions, col classique, 35gr/m².

Taille : M à XXL

Conditionnement : 10 sachets de 10 pièces.



COMBINAISON POLYPROPYLÈNE

Réf : CPP-W40 (*Blanc*)

Combinaison non tissée, élastiques de serrage à la taille, aux poignets et aux chevilles, fermeture zip, cagoules.

Grammage : Blanc 40gr/m²

Taille : M à XXL

Conditionnement : 50 pièces en sachet individuel.

MASQUES FILTRANT TYPE IIR POLYPROPYLÈNE

Réf : M-3P

- CE** Norme : EN 14683 :2019 + AC2019 Type IIR
Masque chirurgical 3 plis Type IIR - Polypropylène, pliage anatomique, élastiques auriculaires, barrette nasale.
Conditionnement : Carton de 40 boites de 50.



DEMI-MASQUE RESPIRATOIRE FILTRANT FFP2 NR

Réf : MSS-FFP2

- CE** Norme : 2163 EN149 :2001 + A1 :2009
Masque de protection sans latex, pliable, élastiques auriculaires, barrette nasale.
Conditionnement : Cartons 50 boites de 20 (en sachet individuel).



NOUS CONSULTER

MASQUES DE PROTECTION FILTRANT LAVABLE 20 FOIS

Réf : MLCE

- CE** Normes : ISO EN 14683:2019
Masque de protection en tissu 2 couches, filtrant, lavable, élastiqué, antimicrobien, hydrofuge.
Conditionnement : carton de 600 pièces : 15 sachets de 20 lots de 2.



FIN DE SÉRIE





GEL HYDROALCOOLIQUE

Réf : GHA-5L

GHA-30ML
GHA-100ML
GHA-300ML
GHA-500ML

Gel hydroalcoolique TP1 MAINS pour un usage professionnel destinés à l'hygiène humaine.

Propriétés microbiologiques : Bactéricide : EN 1276 (30s) (Pseudomonas aeruginosa, Escherichia coli, Staphylococcus aureus, Enterococcus hirae), EN 13727 en 30s (Staphylococcus aureus, Enterococcus hirae, Escherichia coli K12, Pseudomonas aeruginosa), EN 1500 en 2x30s (Escherichia coli K12). Levuricide : EN 1650 (30 sec), EN 13624 (30 sec). Activité Virucide : EN14476 sur / on TGEV virus SARS-COV-2 (Coronavirus) en 30 sec, EN14476 spectre limité (Adénovirus et Novovirus Murin)

Par carton de : 4 bidons de 5L.

48 flacons de 30 ml.
24 flacons de 100 ml.
12 flacons de 300 ml.
6 flacons de 500 ml.

LINGETTES HYDROALCOOLIQUES DÉSINFECTANTES - BOITE DE 80

Réf : LHD-B80

TP1 MAINS TP2 SURFACES TP4 SURFACES POUR ALIMENTS

Propriétés microbiologiques : Bactéricide : EN 1276 (30s) (Pseudomonas aeruginosa, Escherichia coli, Staphylococcus aureus, Enterococcus hirae), EN 13727 en 30s (Staphylococcus aureus, Enterococcus hirae, Escherichia coli K12, Pseudomonas aeruginosa), EN 1500 en 2x30s (Escherichia coli K12). Levuricide : EN 1650 (30 sec), EN 13624 (30 sec). Activité Virucide : EN14476 sur / on TGEV virus SARS-COV-2 (Coronavirus) en 30 sec, EN14476 spectre limité (Adénovirus et Novovirus Murin)

Conditionnement : 12 paquets de 80.



SPRAY HYDROALCOOLIQUE DÉSINFECTANT - 750 ML

Réf : SHD 750

Spray Hydroalcoolique TP1 MAINS TP2 SURFACES TP4 SURFACES POUR ALIMENTS

Propriétés microbiologiques : Bactéricide : EN 1276 (30s) (Pseudomonas aeruginosa, Escherichia coli, Staphylococcus aureus, Enterococcus hirae), EN 13727 en 30s (Staphylococcus aureus, Enterococcus hirae, Escherichia coli K12, Pseudomonas aeruginosa), EN 1500 en 2x30s (Escherichia coli K12). Levuricide : EN 1650 (30 sec), EN 13624 (30 sec). Activité Virucide : EN14476 sur / on TGEV virus SARS-COV-2 (Coronavirus) en 30 sec, EN14476 spectre limité (Adénovirus et Novovirus Murin)

Conditionnement : 12 sprays



UTILISEZ LES BIOCIDES AVEC PRÉCAUTION.
Avant toute utilisation, lisez l'étiquette et les informations concernant le produit.

ACCESSOIRES

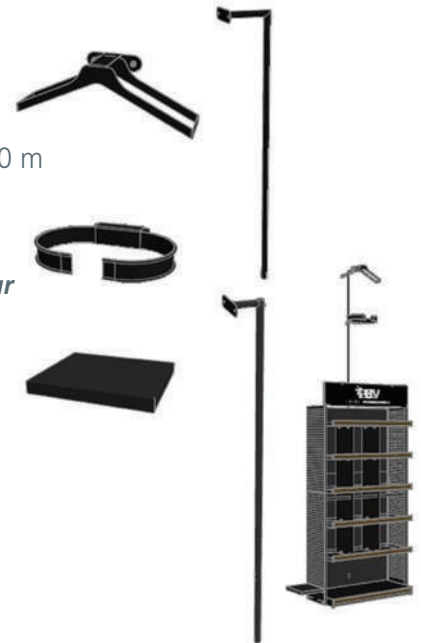
MEUBLE TABLETTES OU PENDRIE + ACCESSOIRES



Hauteur : environ 2.10 m
(hors accessoire)

Largeur : 1.25m

*Nous consulter pour
+ d'informations*



TOTEM TYPHON+



Composé de 4 modules à 3 faces en carton ondulé à 2 cannelures. Grâce à sa forme particulière, il garantit une excellente visibilité.

Montage : à enclenchement

Poids : 1.8kg

Dimensions : hauteur 185cm

CINTRE



Réf : Cintre P



Réf : Cintre

VÊTEMENTS EN FABRICATION SPÉCIALE

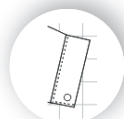
PBV peut répondre à toutes vos demandes de fabrication de vêtements professionnels :

- Vêtements image de marque
- Vêtements personnalisés
- Vêtements normés...

TENCATE
Tecawork™



Col officier



Poignet pression



Poche plaquée



Soufflets d'aisance



Ceinture dos réglable



Poche cuisse plaquée



Poche genouillère



Bande mollet



Double poche mètre



POSE DE BANDES SUR NOS GAMMES EN STOCK

Nous vous proposons de personnaliser nos vêtements en stock grâce à la pose de bandes rétro réfléchissantes thermocollantes :

- 1/ Passer votre commande de vêtements
- 2/ Choisissez le type de bande :
gris 30 ou 50 mm / jaune fluo / non feu...)
- 3/ Choisissez l'emplacement.
- 4/ Nous vous confirmerons les tarifs et la faisabilité sous 48 h.

Délai de livraison
+/- 2 semaines

INSTRUCTIONS DU FABRICANT

EPI (ÉQUIPEMENT DE PROTECTION INDIVIDUELLE) CONFORME AUX NORMES EUROPÉENNES :

ISO 13688 (2013)	Exigences Générales des EPI
ISO EN 11612 (2015)	Vêtements de Protection pour les Travailleurs de l'industrie
ISO EN 11611 (2015)	Vêtements de Protection pour soudeurs et techniques connexes
EN 1149-5 (2008)	Vêtements de Protection avec propriétés électrostatiques
EN 13034 (2008)	Vêtements de Protection pour risques chimiques
ISO 20471 (2013)	Vêtements de signalisation
EN 14404	Protection du genoux
ACP 1 EN61482-2 (2020)	Vêtements de protection contre les dangers thermiques d'un arc électrique



PERFORMANCES EN 11612 DE VOTRE TENUE EPI (INADAPTÉ POUR LES PROJECTIONS ALUMINIUM)

A1 et/ou A2 Propagation de la flamme = Indice 3 Au contact à la flamme :
Pas de bord enflammés,
Pas de trou, Pas de débris fondus ou enflammés,
Persistance flamme >2 s,
Incandescence résiduelle >2 s.
(Unité en seconde)

B1 à 3 Résistance à la chaleur convective
Temps que la chaleur émise par flamme traverse le matériau et augmente la température de 24°C sur son envers.
B1 = 4 à <10 secondes
B2 = 10 à <20 secondes
B3 = 20 secondes et plus

C1 à 4 Résistance à la chaleur radiante
Temps pour qu'une unité de densité de flux de 20 kW/m² traverse le matériau.
C1 = 7 à <20 secondes
C2 = 20 à <50 secondes
C3 = 50 à <95 secondes
C4 = 95 secondes et plus

E1 à 3 Résistance aux projections de métaux fondus (cuivre / fer)
Masse supportée par le matériau avant de présenter une dégradation et une brûlure second degré
E1 = 60 à <120grammes
E2 = 120 à <200grammes
E3 = 200grammes et plus

F1 à 3 Résistance à la chaleur de contact
Temps que met le tissu pour augmenter sa température de 12 en 12°C jusqu'à provoquer une brûlure 2nd degré.
F1 = 5 à <10 secondes
F2 = 10 à <15 secondes
F3 = 15 et plus



PERFORMANCES EN 11611 DE VOTRE TENUE EPI

Transfert de chaleur (rayonnement)
Lors de l'essai effectué conformément à l'ISO 6942 : 2002 à une densité de flux de chaleur de 20 kW/m², l'indice de transfert de chaleur (RHTI pour 24° C) doit correspondre aux valeurs suivantes :
Classe 1 : RHTI 24 W 7 secondes
Classe 2 : RHTI 24 W 16 secondes

Impact des projections sur le matériau de protection
Classe 1 : au moins 15 gouttelettes de métal en fusion pour provoquer une élévation de 40 K de la température mesurée derrière l'échantillon
Classe 2 : au moins 25 gouttelettes de métal en fusion pour provoquer une élévation de 40 K de la température mesurée derrière l'échantillon
Tout matériau qui s'enflamme ne satisfait pas à cet essai.

Résistance électrique
la résistance électrique doit être supérieure à 105 Ω (correspondant à un courant de moins de 1 mA) pour les assemblages de vêtement.

DIRECTIVES POUR LE CHOIX DU TYPE DE VÊTEMENTS DE PROTECTION POUR SOUDEURS (CLASSE 1/CLASSE 2) TABLEAU A.1 DE L'EN 11611

CLASSE EPI	Critère de sélection relatif au procédé de soudage
CLASSE 1	Technique de soudage manuel avec légère formation de projections et gouttelettes. - soudage au gaz, soudage TIG, soudage MIG - Micro soudage au plasma, soudage brasage
CLASSE 2	Techniques de soudage manuel avec grosses projections de métaux - Soudage MMA - Soudage MAG / MIG - Soudage à l'arc au fil fourré auto protégé / découpage par fusion au plasma - Calibrage/ Oxycoupage, Projection thermique



PERFORMANCES EN 1149-5 DE VOTRE TENUE EPI

Le matériau aux propriétés antistatiques dissipe les charges créées par les frottements pour éviter la création d'étincelles incendiaires dangereuses dans un environnement explosif. Exigences de base : Temps de décharge < 4 s et Facteur de blindage > 0,2.
Le porteur doit être mis à la terre si la résistance est inférieure à 1.108 et s'il n'intervient pas sur un réseau électrique.



QUELLES SONT LES PERFORMANCES DE LA PROTECTION GENOUX DE VOTRE EPI AU SENS DE L'EN14404 ?

L'EN 14404 traite 4 types de protection genoux

Type 1 : protection genoux indépendante et attachée autour de la jambe

Type 2 : mousse plastique ou rembourrage inséré(e) dans poche jambe,

Type 3 : dispositif non fixé au corps mais mis en place pour le déplacement du porteur

Type 4 : protection genoux sur dispositif ayant des fonctions supplémentaires.

Niveau 1 = protection genoux censée être adaptée à des sols plats où les objets de plus de 1cm de haut ne sont pas un danger courant.

Niveau 2 = protection genoux censée être adaptée à des conditions difficiles, telles que travail à genoux sur roches brisées, dans les mines et les carrières.



QUEL EST LE CADRE DE PROTECTION OFFERT PAR VOTRE ÉPI - EN14404 ?

Le pantalon a une poche genoux adaptée pour recevoir une protection homologuée type 2 et niveau 1 en taille unique. Il offre une protection des genoux pour toutes activités professionnelles qui nécessitent de travailler à genoux. La position à genoux n'est pas une position naturelle. Sans protection des genoux, les travailleurs peuvent souffrir d'un manque de confort et de blessures immédiates provoquées par les surfaces dures, petites pierres ou similaires reposant sur les surfaces. Toutefois, nous ne pouvons garantir avec l'emploi de notre protection genoux que les travailleurs ne souffriront pas de complications médicales s'ils doivent rester agenouillés pendant de longues périodes. La protection des genoux n'entrave pas le drainage veineux dans la jambe en s'agenouillant et en se relevant. Les travailleurs peuvent facilement changer de position et se relever fréquemment tout en portant la protection des genoux et ce, afin de rétablir une circulation sanguine normale. Le travail à genoux implique un risque de maladie chronique telle un hygroma prépatellaire

et des lésions des cartilages dues à une pression continue sur les genoux. Une protection des genoux est donc recommandée pour tous les travaux effectués à genoux. Les tests mécaniques et ergonomiques décrits dans l'EN 14404 attestent que la protection répartit régulièrement les forces appliquées et empêche de petits objets durs se trouvant sur le sol de provoquer des lésions. Nous précisons que pour des travailleurs souffrant de dommages préexistants affectant leurs genoux, notamment leurs cartilages par suite des lésions d'origine sportive et de travaux antérieurs, les lésions sont aggravées par un travail à genoux, même si les protections des genoux ralentissent les effets. Le test ergonomique de l'EN 14404 vise aussi à attester que la protection placée dans le pantalon reste en place en s'agenouillant et en se déplaçant (marchant) sur les genoux, et que ses dimensions garantissent la protection des genoux pendant les mouvements.

COMMENT STOCKER VOTRE EPI EN ATTENDANT DE LA PORTER ?

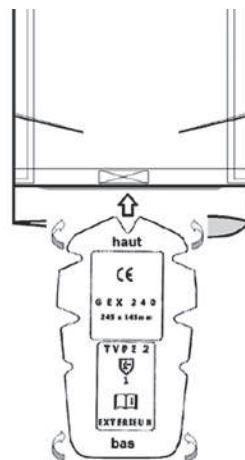
Les articles doivent être stockés dans un endroit propre, à l'abri de la lumière et de l'humidité, dans leur housse plastique d'origine.

INNOCUITE

Les matériaux employés ne contiennent pas de substances déclarées à ce jour comme CMR : Cancérigènes, Mutagènes, Repto-toxiques ou allergènes

COMMENT LAVER VOTRE EPI ?

Retirez les protections des poches genoux avant le lavage de votre pantalon. Vérifiez que ce dernier soit défait de tout objet étranger (poche, badge etc). La fréquence de lavage des vêtements sera en fonction du degré de salissure qui varie selon les conditions de travail. Nous reprenons ci-après, à toutes fins de clarté, la signification des différents symboles d'entretien figurant sur la vignette à l'intérieur de votre EPI.



CONCEPTION

Face lisse à l'extérieur.

Face (avec relief) contre le genou.

GENOUILLÈRE GN+

Taille unique Type 2 Niveau 1

100% polyéthylène

H 245 x L 145 (mm)

INSTRUCTIONS DE LAVAGE

	LAVAGE	Respectez la température indiquée dans le symbole, qui est celle maximum autorisée - lavez votre EPI sur l'envers, séparément d'autres articles.		
	CHLORAGE	Blanchiment interdit – Ces EPI ne résistent pas au blanchiment et au détachage avec des produits à base de chlore (eau de Javel) ou contenant des agents de blanchiment oxygénés - N'utilisez pas de produits lessiviels qui contiennent un agent de blanchiment.		
	SÉCHAGE	Ne pas utiliser de sèche-linge.	Programme modéré Sollicitations mécaniques réduites. Température réduite.	Programme normal Séchage sans réserve, à température normale.
	REPASSAGE	Repassage interdit	= 100° C	= 150° C = 200° C
	NETTOYAGE À SEC	Nettoyage à sec interdit	Nettoyage à sec autorisé il est recommandé d'utiliser uniquement du perchloréthylène pur.	

CHARTRE RSE

RESPONSABILITÉ SOCIÉTALE DE L'ENTREPRISE

Depuis de nombreuses années, la société PBV met un point d'honneur à maintenir le cap vers le développement durable et le respect de l'environnement. Nos engagements commerciaux et nos comportements au quotidien, contribuent aujourd'hui à un équilibre écologique responsable.

ENGAGEMENTS ENVIRONNEMENTAUX

Dans l'objectif du développement durable, d'une consommation raisonnée des ressources (énergie, eau...) et de la valorisation des déchets, la société PBV prend en compte la dimension environnementale dans son développement et assure un suivi de ses principaux impacts tout en cherchant à les limiter.

RECYCLAGE ET RÉDUCTION DE DÉCHETS

Tous les déchets générés par notre activité sont triés : cartons, papiers, tissu... Afin de recycler les vêtements non utilisés, nous avons un partenariat avec des ESAT qui s'engagent à réutiliser les tissus pour générer « une seconde vie » à ces articles. (chiffons...). Seuls les documents indispensables sont imprimés et les feuilles de papier autres que les documents officiels sont toujours exploités recto-verso. Dans les bureaux les déchets sont également triés. Depuis décembre 2015, nous pratiquons la facture dématérialisée, de ce fait, nos factures sont émises par mail limitant ainsi les impressions. Tous les cartons et palettes sont recyclés dans notre plateforme de La Rochelle.

CERTIFICATION "GARMENT WITHOUT GUILT"

Parmi les exigences de cette charte, l'entreprise s'engage à :

- Refuser le travail des enfants
- Refuser le travail forcé
- Refuser la discrimination
- Refuser les ateliers clandestins
- Ne pas dépasser la limite de travail imposé par la loi
- Garantir la liberté d'association des travailleurs
- Exiger que les travailleurs reçoivent les salaires et bonus stipulés dans leurs contrats
- Garantir la sécurité sur le lieu de travail



Certifié par : 

NORME OEKOTEX

Les tissus et accessoires utilisés dans le cadre des produits, que nous vous proposons, sont Oekotex ou respectent les critères de cette norme et ne présentent aucun risque pour la santé et la sécurité de l'utilisateur. Bien au contraire, puisque leur objectif est de le protéger et c'est pour cette raison que les vêtements proposés sont conformes aux normes CE auxquels nous faisons référence.

La société PBV de par son activité de confection ne génère pas de rejet polluant et les fournisseurs de tissu ou d'accessoires avec lesquels nous travaillons respectent toutes les normes en vigueur en matière d'environnement et sont certifiés Oekotex.



NORME REACH

Nous avons également fait le nécessaire par rapport aux exigences de la réglementation Reach auprès de nos fournisseurs de tissus et accessoires. Nos produits ne contiennent pas de matériaux interdits par cette réglementation.



ORGANISMES DE CERTIFICATION

Afin de proposer des vêtements qualitatifs et normés, la société PBV travaille en collaboration avec plusieurs organismes de certifications.



LISTE DES PRODUITS

RÉF.	RÉF. COM	LES PANTALONS	PAGES
01TYECA	BOB	Pantalon TYPHON+ Elasthanne PG camel	5
01TYEG	BOB	Pantalon TYPHON+ Elasthanne PG noir	5
01TYEM	BOB	Pantalon TYPHON+ Elasthanne PG marine	5
01TYEN	BOB	Pantalon TYPHON+ Elasthanne PG noir	5
25TY+	TOMAS	Jean TYPHON+ Elasthanne poches genoux	5-21
01TYEG2	LUIS	Pantalon TYPHON+ Elasthanne gris	7
01TYEM2	LUIS	Pantalon TYPHON+ Elasthanne marine	7
01TYEN2	LUIS	Pantalon TYPHON+ Elasthanne noir	7
01TYG+	FABIAN	Pantalon TYPHON+ CANVAS PG gris/noir	11
01TYN+	FABIAN	Pantalon TYPHON+ CANVAS PG noir/gris	11
01TYCG2	IGOR	Pantalon TYPHON C/P gris	15
01TYCM3	IGOR	Pantalon TYPHON C/P marine nuit	15
01TYCN2	IGOR	Pantalon TYPHON C/P noir	15
01TYCGPG	DAVID	Pantalon TYPHON C/P Poche genoux gris	16
01TYCNPG	DAVID	Pantalon TYPHON C/P Poche genoux noir	16
01TYCGN2	LENNY	Pantalon TYPHON C/P Poche genoux gris/noir	17
01TYCHON	LENNY	Pantalon TYPHON C/P Poche genoux chocolat/noir	17
01TYCVN	LENNY	Pantalon TYPHON C/P Poche genoux olive/noir	17
01TYLBN	OMAR	Pantalon TYPHON LIGHT C/P PG beige/noir	20
01TYLGN	OMAR	Pantalon TYPHON LIGHT C/P PG gris/noir	20
01TYLGN2	HARVEY	Pantalon TYPHON LIGHT C/P gris/noir	20
01TYLN	HARVEY	Pantalon TYPHON LIGHT C/P noir	20
01TYLNPG	OMAR	Pantalon TYPHON LIGHT C/P PG noir	20
25AW		JEANS Western	21
25TYA	MITCH	Jean TYPHON poches genoux	21
25TYA2	FLOYD	Jean TYPHON	21
01TYEB	BOB	Pantalon TYPHON+ Elasthanne PG blanc/gris	22
01TYCBG2	LENNY	Pantalon TYPHON C/P Poche genoux blanc/gris	23
01AB		Pantalon 100% coton EVO blanc	25
01AG		Pantalon 100% coton EVO gris	25
01AM		Pantalon 100% coton EVO marine	25
01AN		Pantalon 100% coton EVO noir	25
01A110		Pantalon 100% coton blanc	27
01A560		Pantalon 100% coton Bugatti	27
01APG110		Pantalon 100% coton blanc poches genoux	27
01APG560		Pantalon 100% coton Bugatti poches genoux	27
01BB670		Pantalon Bricoleur polyester coton vert US	30
15B240		Pantalon polyester/coton blanc	30-59-68
15BEBEIGE		Pantalon polyester/coton beige	30-59-68
15BEG		Pantalon polyester/coton gris	30-59-68
15BEN		Pantalon polyester/coton noir	30-59-68
01C560		Pantalon coton polyester Bugatti	33
01HVEMJ	LEON	Pantalon poches genoux HV EN20471 TYPHON+ Elasthanne marine/jaune NOUVEAU	39
01HVEMO	LEON	Pantalon poches genoux HV EN20471 ETYPHON+ Elasthanne marine/orange NOUVEAU	39
01HVJ430		Pantalon HV EN20471 gris/jaune	41
01HVJ530		Pantalon HV EN20471 azur/jaune	41
01HVJ580		Pantalon HV EN20471 marine/jaune	41
01HVJ640		Pantalon HV EN20471 vert/jaune	41
01HVO430		Pantalon HV EN20471 gris/orange	41
01HVO580		Pantalon HV EN20471 marine/orange	41
01HVR420		Pantalon HV EN20471 gris/rouge	43
01COM2		Pantalon multirisuqe COMET marine	45
01MAG2		Pantalon multirisuqe MAGMA gris	46
15AE		Pantalon de Cuisine coton pied de poule	58
15BE		Pantalon de Cuisine polyester/coton pied de poule	58
01B110	PADY	Pantalon polyester coton blanc cordon	59-68
01BG	PADY	Pantalon polyester coton gris cordon	59-68

RÉF.	RÉF. COM	LES PANTALONS (SUITE)	PAGES
01BN	PADY	Pantalon polyester coton noir cordon	59-68
PACO BL		Pantalon mixte élastiqué blanc NOUVEAU	66
PACO BO		Pantalon mixte élastiqué bordeaux	66
PACO FU		Pantalon mixte élastiqué fushia	66
PACO GR		Pantalon mixte élastiqué gris	66
PACO LI		Pantalon mixte élastiqué vert lime	66
PACO MA		Pantalon mixte élastiqué marine	66
PACO TU		Pantalon mixte élastiqué turquoise	66
PACO VE		Pantalon mixte élastiqué vert	66
PACO VJ		Pantalon mixte élastiqué vert jade	66

RÉF.	RÉF. COM	LES BERMUDAS	PAGES
BERTY+	ANDREW	Bermuda Jean's TYPHON+ Elasthanne NOUVEAU	7
BERTYECA	FRED	Bermuda TYPHON+ Elasthanne camel	7
BERTYEG	FRED	Bermuda TYPHON+ Elasthanne gris foncé	7
BERTYEN	FRED	Bermuda TYPHON+ Elasthanne noir	7
BERTYLBN	BILIS	Bermuda TYPHON beige/noir	20
BERTYLGN	BILIS	Bermuda TYPHON gris/noir	20
BERTYLN	BILIS	Bermuda TYPHON noir	20
BERTYA		Bermuda Jean's TYPHON	21
BERTYCBG	DEAN	Bermuda TYPHON blanc/gris	22
BERTYEB	FRED	Bermuda TYPHON+ Elasthanne blanc/gris	22
BERHVJ		Bermuda HV EN ISO 20471 jaune fluo	42
BERHVO		Bermuda HV EN ISO 20471 orange fluo	42

RÉF.	RÉF. COM	LES BLOUSES	PAGES
12AP430		Blouse Homme à boutons coton gris	19-29
12AB110		Blouse Homme à boutons coton blanc	29
12AB430		Blouse Homme à boutons coton gris	29
12AB560		Blouse Homme à boutons coton gris	29
12AP110		Blouse Homme à boutons coton blanc	29
12AP560		Blouse Homme à pressions coton Bugatti	29
12AP620		Blouse Enfant à pressions coton blanc	29
14AP110		Blouse Femme à pressions coton blanc	29
12B110		Blouse Homme à pressions P/C blanc	31-67
12BP560		Blouse Homme à pressions P/C blanc	31
12BP670		Blouse Homme à pressions P/C vert US	31
BAO GR	BAO	Blouse Homme à pressions sous patte P/C gris NOUVEAU	31
BAO NO	BAO	Blouse Homme à pressions sous patte P/C noir NOUVEAU	31

RÉF.	RÉF. COM	LES COTTES À BRETelles	PAGES
07TYCGN	KLAUS	Cotte à bretelles TYPHON C/P gris/noir PG	18
07A110		Cotte à bretelles coton blanc	28
07A560		Cotte à bretelles coton Bugatti	28
07B560		Cotte à bretelles P/C Bugatti	31
07B670		Cotte à bretelles P/C vert US	31

LISTE DES PRODUITS

RÉF.	RÉF. COM	LES COMBINAISONS	PAGES
05TYCGN	OTTO	Combinaison TYPHON SF C/P gris/noir PG	18
13TYCGN	OCTAVE	Combinaison DF TYPHON C/P gris/noir	18
05TYAG	JUAN	Combinaison TYPHON SF sous patte coton gris	19-28
05A110		Combinaison SF coton blanc	28
05A560		Combinaison SF coton Bugatti	28
05AP560		Combinaison SF sous patte coton Bugatti	28
05B560		Combinaison SF P/C Bugatti	32
05B670		Combinaison SF P/C vert US	32
13B360		Combinaison DF P/C rouge	32
13B410		Combinaison DF P/C gris	32
13B560		Combinaison DF P/C Bugatti	32
13B670		Combinaison DF P/C vert US	32
13BBIBG		Combinaison DF P/C gris/bleu	32
13BBIRV		Combinaison DF P/C vert/rouge	32
13BN		Combinaison DF P/C noir	32
13C430		Combinaison DF C/P gris	33
13C560		Combinaison DF C/P Bugatti	33
13C670		Combinaison DF C/P vert US	33
13HVJ430		Combinaison DF HV EN ISO 20471 gris/jaune	42
13HVJ530		Combinaison DF HV EN ISO 20471 azur/jaune	42
13HVJ580		Combinaison DF HV EN ISO 20471 marine/jaune	42
13HVJ640		Combinaison DF HV EN ISO 20471 vert/jaune	42
13HVO430		Combinaison DF HV EN ISO 20471 gris/orange	42
13HVO580		Combinaison DF HV EN ISO 20471 marine/orange	42
13COM2		Combinaison DF multirisque Comet marine	45
13MAG2		Combinaison DF multirisque Magma gris	46

RÉF.	RÉF. COM	LES BLOUSONS	PAGES
09TYEG	STAN	Blouson TYPHON+ ELASTHANNE gris foncé	9
09TYEM	STAN	Blouson TYPHON+ ELASTHANNE marine nuit	9
09TYEN	STAN	Blouson TYPHON+ ELASTHANNE noir	9
09TYG+	CHARLEY	Blouson TYPHON+ CANVAS gris	11
09TYN+	CHARLEY	Blouson TYPHON+ CANVAS gris	11
09TYCG	NATE	Blouson TYPHON C/P gris	15
09TYCM3	NATE	Blouson TYPHON C/P marine nuit	15
09TYCN2	NATE	Blouson TYPHON C/P noir	15
09TYCG2	DENIS	Blouson TYPHON C/P gris/noir	17
09TYCHON	DENISS	Blouson TYPHON C/P chocolat/noir	17
09TYCVN	DENISS	Blouson TYPHON C/P olive/noir	17
09TYCBG2	DENISS	Blouson TYPHON C/P blanc/gris	23
09AB		Blouson EVO coton blanc	25
09AG		Blouson EVO coton gris	25
09AM		Blouson EVO coton marine nuit	25
09AN		Blouson EVO coton noir	25
09HVEMJ	SIMON	Blouson HV EN20471 TYPHON+ Elasthanne marine/jaune NOUVEAU	39
09HVEMO	SIMON	Blouson HV EN20471 TYPHON+ Elasthanne marine/orange NOUVEAU	39
09HVJ430		Blouson HV EN14471 gris/jaune	41
09HVJ530		Blouson HV EN14471 azur/jaune	41
09HVJ580		Blouson HV EN14471 marine/jaune	41
09HVJ640		Blouson HV EN14471 vert/jaune	41
09HVO430		Blouson HV EN14471 gris/orange	41
09HVO580		Blouson HV EN14471 marine/orange	41
09HVR420		Blouson HV EN14471 gris/rouge	43
09COM2		Blouson multirisque Comet marine	45
09MAG2		Blouson multirisque Magma gris	46

RÉF.	RÉF. COM	LES VESTES	PAGES
16AP110		Veste Cuisine ML Pressions coton blanc	57
16BP		Veste Cuisine ML Pressions P/C blanc	57
16BPN		Veste Cuisine ML Pressions P/C noir	57
17A110		Veste Cuisine MC Pressions coton blanc	56
17B		Veste Cuisine MC Pressions P/C blanc	56
17BPN		Veste Cuisine MC Pressions P/C noir	56
VAN BL	VAN	Veste Cuisine ML P/C blanc Maille stretch NOUVEAU	55
VAN NO	VAN	Veste Cuisine ML P/C noir Maille stretch NOUVEAU	55
VAP BLNO	VAP	Veste Cuisine ML P/C blanc Maille stretch liseré noir NOUVEAU	55
VIK BL	VIK	Veste Cuisine MC P/C blanc Maille stretch NOUVEAU	53
VIK NO	VIK	Veste Cuisine MC P/C noir Maille stretch NOUVEAU	53
VIP BLNO	VIP	Veste Cuisine MC P/C blanc Maille stretch liseré noir NOUVEAU	53
03C560		Veste C/P Bugatti	33
03B560		Veste P/C Bugatti	31
03B670		Veste P/C vert US	31
03A110		Veste coton blanc	27
03A560		Veste coton Bugatti	27
03AP560		Veste sous patte coton Bugatti	27

RÉF.	RÉF. COM	LES MAILLES ET GILETS SANS MANCHES	PAGES
29TYECA	SAM	Gilet sans manche TYPHON+ ELASTHANNE camel	9-35
29TYEG	SAM	Gilet sans manche TYPHON+ ELASTHANNE gris	9-35
29TYEM	SAM	Gilet sans manche TYPHON+ ELASTHANNE marine nuit	9-35
29TYEN	SAM	Gilet sans manche TYPHON+ ELASTHANNE noir	9-35
SWCN	KEITH	Sweat ‡ capuche TYPHON+ noir	13-34
SWM	MARCO	Sweat TYPHON + marine	13-34
SWN	MARCO	Sweat TYPHON + noir	13-34
29TYCGN	GUSTAV	Gilet sans manche matelassé TYPHON gris/noir	19-35
29TYCGN2	MIKE	Gilet sans manche TYPHON C/P gris/noir	19
29TYCN	MIKE	Gilet sans manche TYPHON C/P noir	19
29TYPOLAIRE	NOËL	Doublure polaire amovible pour gilet TYPHON	19
29TYCBG	MIKE	Gilet sans manche TYPHON C/P blanc/gris	23
29REM		Gilet multipoche matelassé marine	35
29REN		Gilet multipoche matelassé noir	35
29RIPG		Gilet multipoche RIPSTOP gris	35
29RIPMN		Gilet multipoche RIPSTOP marine/noir	35
29RIPN		Gilet multipoche RIPSTOP noir	35

RÉF.	RÉF. COM	LA PLUIE	PAGES
SOFTGN	ISIDORE	Veste Softshell TYPHON+ gris/noir	13-36
SOFTYN	GILBERT	Blouson SOFTSHELL TYPHON noir	36
VPCPV		Complet de pluie PVC vert	36
VPNJ		Ensemble de pluie Nylon jaune	36
VPNM		Ensemble de pluie Nylon marine	36
VPNV		Ensemble de pluie Nylon vert	36

RÉF.	RÉF. COM	HYGIENE ET USAGE UNIQUE	PAGES
GE-VNP		Gants d'examen Vinyle non poudré blanc	71
GE-VNPB		Gants d'examen Vinyle non poudré bleu NOUVEAU	71
GE-NNP		Gants d'examen nitrile non poudré bleu NOUVEAU	71
CHA-BSE		Charlotte Clip accordéon non tissé bleu	72
CHA-GSE		Charlotte Clip accordéon non tissé vert	72
CHA-WSE		Charlotte Clip accordéon non tissé blanc	72
MAN-BPE		Manchette d'hygiène	72
SUR-BCPE		Sur-chaussures CPE bleu	72
BPP-W35		Blouse polypropylène blanc	73
CPP-W40		Combinaison polypropylène blanc	73
M-3P		Masque 3 plis EN14683 : 2019+AC 2019	74
MLCE		Masque de protection lavable	74
MSS-FFP2		Demi-masque respiratoire FFP2 NR	74
GHA100		Flacon 100 ml de gel hydroalcoolique	75
GHA30		Flacon 30 ml de gel hydroalcoolique	75
GHA300		Flacon 300 ml de gel hydroalcoolique	75
GHA500		Flacon 500 ml de gel hydroalcoolique	75
GHA5L		Bidons de gel hydroalcoolique 5 litres	75
LHD-B80		Lingettes hydroalcoolique désinfectantes	75
SHD-750		Spray hydroalcoolique désinfectant	75

RÉF.	RÉF. COM	SANTÉ & BIEN-ÊTRE	PAGES
TANA FU		Tunique P/C col V fushia	63
TANA GR		Tunique P/C col V gris	63
TANA LI		Tunique P/C col V vert lime	63
TANA TU		Tunique P/C col V turquoise	63
TEA BL		Tunique P/C col rond blanc	64
TEA BLFU		Tunique P/C col blanc/fushia	64
TEA BLLI		Tunique P/C col blanc/vert lime	64
TEA BLTU		Tunique P/C col blanc/turquoise	64
TESS BL		Tunique col carré P/C blanc	64
TAM BL		Tunique P/C col V blanc	65
TEO BL		Tunique Homme P/C blanc	65
TERY BL		Tunique Pressions P/C blanc	65
TILY		Tuniques mixte à enfiler plusieurs coloris	66
PACO		Pantalons mixte élastiqué plusieurs coloris	66
CLARARR		Chasubles plusieurs coloris	69

RÉF.	RÉF. COM	LES CHAUSSURES	PAGES
CHTYN		Chaussure Typhon S3 haute SANS METAL noir	49
BFM		Botte Fourrées EN ISO 20345 S3 SRC marron	49
TYBASK		Basket de sécurité Typhon+ S3 SANS METAL noir/gris	49
6602A		Chaussure S3 basse SANS METAL noir	50
6602S3		Chaussure de sécurité S3 basse noir	50
7132A		Chaussure S3 haute SANS METAL noir	50
7132S3		Chaussure de sécurité S3 haute noir	50
CHCUI		Mocassin alimentaire S2 blanc	51
CHCUIIN		Mocassin alimentaire S2 noir	51

RÉF.	RÉF. COM	ACCESSOIRES ET TABLIERS	PAGES
CTN	PETRA	Ceinture Ajustable	5
GN+	DIRK	Genouillères Normée EN14404 (la paire)	11
GN+CB	ANDREA	Genouillères Normée EN14404 brochable	11
GN		Genouillère classique (la paire)	27
31A110G		Tablier à taille long blanc	61
31A110P		Tablier à taille court blanc	61
31A580G		Tablier à taille long marine	61
31A580P		Tablier à taille court marine	61
31ABORG		Tablier à taille long bordeaux	61
31ABORP		Tablier à taille court bordeaux	61
31ANOIRG		Tablier à taille long noir	61
31ANOIRP		Tablier à taille court noir	61
32A110		Tablier à Bavette blanc	61
32A580		Tablier à Bavette marine	61
32ABOR		Tablier à Bavette bordeaux	61
32ANOIR		Tablier à Bavette noir	61
CALOT		Calot blanc	61
TCOU		Tour de cou blanc	61
CINTRE		Cintre PBV	76
CINTREP		Cintre pince PBV	76

GRILLE DES TAILLES



VÊTEMENTS DE TRAVAIL

LES PANTALONS ET JEANS TYPHON										
TAILLE ½ tour de taille en cm	T00 34	T0 36-38	T1 40-42	T2 44-46	T3 48-50	T4 52-54	T5 56-58	T6 60-62	T7 64-66	T8 68
LES BERMUDAS										
TAILLE ½ tour de taille en cm	T00 34	T0 36-38	T1 40-42	T2 44-46	T3 48-50	T4 52-54	T5 56-58	T6 60-62	T7 64-66	T8 68
LE JEAN TYPHON+ RÉF. : 25TY+										
TAILLE ½ tour de taille en cm	T00 34-36	T0 38-40	T1 42-44	T2 46-48	T3 50-52	T4 54-56	T5 58-60	T6 62-64	T7 66-68	
LES VESTES										
TAILLE tour de poitrine en cm		T0/S 74-82	T1/M 82-90	T2/L 90-98	T3/XL 98-106	T4/2XL 106-114	T5/3XL 114-122	T6/4XL 122-130	T7/5XL 130-138	T8/6XL 138-146
LES BLOUSONS										
TAILLE Tour de poitrine en cm	T00/XS 74-82	T0/S 82-90	T1/M 90-98	T2/L 98-106	T3/XL 106-114	T4/2XL 114-122	T5/3XL 122-130	T6/4XL 130-138	T7/5XL 138-146	T8/6XL 146-154
LES GILETS, SOFTSHELLS ET SWEATS										
TAILLE Tour de poitrine en cm	T00/XS 74-82	T0/S 82-90	T1/M 90-98	T2/L 98-106	T3/XL 106-114	T4/2XL 114-122	T5/3XL 122-130	T6/4XL 130-138	T7/5XL 138-146	T8/6XL 146-154
LES GILETS REPORTERS ET RIPSTOP										
TAILLE Tour de poitrine en cm		T0/S 90-98	T1/M 98-106	T2/L 106-114	T3/XL 114-122	T4/2XL 122-130	T5/3XL 130-138	T6/4XL 138-146		
LES COMBINAISONS SIMPLE FERMETURE										
TAILLE Tour de poitrine en cm Tour de taille en cm		T0/S 77-84 65-72	T1/M 85-92 73-80	T2/L 93-100 81-88	T3/XL 101-108 89-96	T4/2XL 109-116 97-104	T5/3XL 117-124 105-112	T6/4XL 125-132 113-120	T7/5XL 133-140 121-128	T8/6XL 141-148 129-136
LES COMBINAISONS DOUBLE FERMETURE										
TAILLE Tour de poitrine en cm Tour de taille en cm		T0/S 69-76 57-64	T1/M 77-84 65-72	T2/L 85-92 73-80	T3/XL 93-100 81-88	T4/2XL 101-108 89-96	T5/3XL 109-116 97-104	T6/4XL 117-124 105-112	T7/5XL 125-132 113-120	T8/6XL 133-140 121-128
LES COMBINAISONS DOUBLE FERMETURE - HAUTES VISIBILITÉ										
TAILLE Tour de poitrine en cm Tour de taille en cm			T1/M 85-92 73-80	T2/L 93-100 81-88	T3/XL 101-108 89-96	T4/2XL 109-116 97-104	T5/3XL 117-124 105-112	T6/4XL 125-132 113-120	T7/5XL 133-140 121-128	
LES COTTES A BRETELLES										
TAILLE ½ Tour de taille en cm		T0/S 34-36	T1/M 38-40	T2/L 42-44	T3/XL 46-48	T4/2XL 50-52	T5/3XL 54-56	T6/4XL 58-60	T7/5XL 62-64	T8/6XL 66-68
LES BLOUSES HOMME MANCHES LONGUES ET BLOUSES JETABLES										
TAILLE tour de poitrine en cm	T00/XS 74-82	T0/S 82-90	T1/M 90-98	T2/L 98-106	T3/XL 106-114	T4/2XL 114-122	T5/3XL 122-130	T6/4XL 130-138	T7/5XL 138-146	T8/6XL 146-154
LES BLOUSES FEMME MANCHES LONGUES										
TAILLE TOUR DE POITRINE EN CM	T00-XS 82-90	T0-S 90-98	T1-M 98-106	T2-L 106-114	T3-XL 114-122	T4-2XL 122-130	T5-3XL 130-138	T6-4XL 138-146		
LES BLOUSES ENFANT										
TAILLE tour de poitrine en cm	12 ANS 70-76	14 ANS 76-82								

CUISINE

LES VESTES DE CUISINE

TAILLE		T0/S	T1/M	T2/L	T3/XL	T4/2XL	T5/3XL	T6/4XL	T7/5XL	
Tour de poitrine en cm		84-92	92-100	100-108	108-116	116-124	124-132	132-140	140-148	

PANTALONS

TAILLE	T00	T0	T1	T2	T3	T4	T5	T6	T7	T8
Tour de poitrine en cm	34	36-38	40-42	44-46	48-50	52-54	56-58	60-62	64-66	68

PANTALONS MIXTES : 01B110 / 01BG / 01BN

TAILLE		T0	T1	T2	T3	T4	T5	T6		
Tour de poitrine en cm		34-36	38-40	42-44	46-48	50-52	54-56	58-60		

SANTÉ / BIEN-ÊTRE

TUNIKES FEMME : TANA / TEA / TAM / TESS

TAILLE	T00/XS	T0/S	T1/M	T2/L	T3/XL	T4/2XL	T5/3XL	T6/4XL		
Tour de poitrine en cm	82-90	90-98	98-106	106-114	114-122	122-130	130-138	138-146		

TUNIKES HOMME : TEO

TAILLE		T0	T1	T2	T3	T4	T5	T6		
Tour de poitrine en cm		100-104	104-108	108-112	112-116	116-120	120-124	124-128		

TUNIKES MIXTES : TILY / TERY

TAILLE		T0	T1	T2	T3	T4	T5	T6		
tour de poitrine en cm		88-96	96-104	104-112	112-120	120-128	128-136	136-148		

PANTALONS MIXTES : PACO / 01B110 / 01BG / 01BN

TAILLE		T0	T1	T2	T3	T4	T5	T6		
Tour de poitrine en cm		34-36	38-40	42-44	46-48	50-52	54-56	58-60		

PANTALONS

TAILLE	T00	T0	T1	T2	T3	T4	T5	T6	T7	T8
Tour de poitrine en cm	34	36-38	40-42	44-46	48-50	52-54	56-58	60-62	64-66	68

BLOUSE FEMME MANCHES COURTES : 14BMC110

TAILLE	T00	T0	T1	T2	T3	T4	T5	T6	T7	T8
Tour de poitrine en cm	90-98	98-106	106-114	114-122	122-130	130-138	138-146	146-154	154-162	162-170

BLOUSE HOMME MANCHES COURTES : 12BMC110

TAILLE	T00	T0	T1	T2	T3	T4	T5	T6	T7	T8
Tour de poitrine en cm	82-90	90-98	98-106	106-114	114-122	122-130	130-138	138-146	146-154	154-162

BLOUSE HOMME MANCHES LONGUES : 12B110

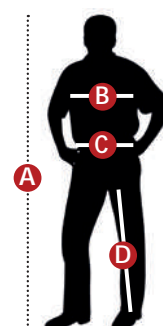
TAILLE	T00/XS	T0/S	T1/M	T2/L	T3/XL	T4/2XL	T5/3XL	T6/4XL	T7-5XL	T8-6XL
Tour de poitrine en cm	74-82	82-90	90-98	98-106	106-114	114-122	122-130	130-138	138-146	1146-154

Tableaux de correspondance des mesures du corps : en cas d'hésitation entre 2 tailles choisir la plus grande.

Prenez vos mesures selon les instructions du dessin :

- Tour de poitrine : Mesurez votre tour à l'endroit le plus large
- Tour de taille et hanches : Mesurez votre taille à l'endroit où vous portez habituellement votre pantalon

- A** Stature du porteur
- B** Tour de poitrine (veste, blouse, blouson, combinaison et gilet)
- C** Tour de taille (pantalon, cotte)
- D** Entre-jambe (facultatif)



L'ÉQUIPE



DIRECTEUR



Cyriaque
Leman

DIRECTEUR COMMERCIAL



Nicolas
Yernaux

RESPONSABLES SECTEURS



Sophie



Dominique



Ivan



Alexandre

RESPONSABLE GAMME HUU



Hervé

QUALITÉ



Annaïck

FABRICATION SPÉCIALE



Faustine

MARKETING



Laurène

ACHATS



Mélanie



Dora

COMPTABILITÉ



Véronique



Laurence



Mattys



Fanny

SERVICE COMMERCIAL



Sarah



Sandrine



Aline



Claire



Léa

LOGISTIQUE



Clémence



Régis



Bruno



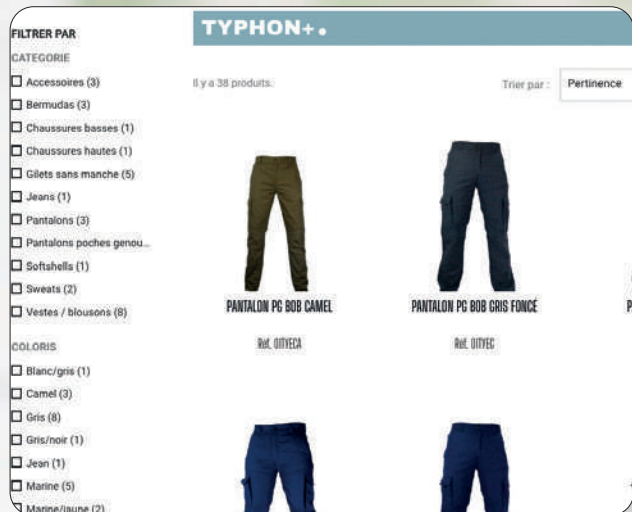
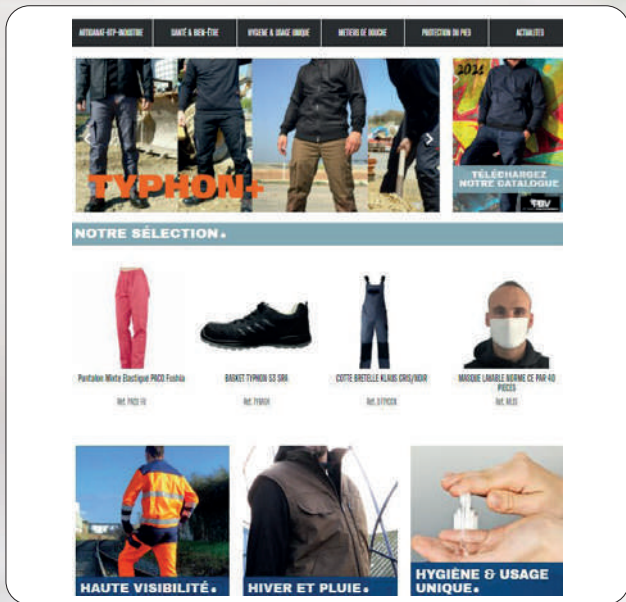
Ludo



Marie



Antoine



**SIMPLE, INTUITIF...
COMMANDE RAPIDE**

**RECHERCHES PAR
GAMMES, PRODUITS
OU MÉTIERS**

**FILTRES DE
RECHERCHE**

**DÉCOUVREZ NOTRE
SITE INTERNET !
www.pbv-pro.fr**

VOTRE COMPTE
Informations personnelles
Suivi demande de retour
Commandes
Adresses

**HISTORIQUE DES COMMANDES
BON DE LIVRAISON, FACTURES
DEMANDES ET SUIVIS DE VOS
RETOURS**

Taille	34	36	38	40	42	44	46	48
Quantité	0	0	0	0	0	0	0	0
Disponibilité	●	●	●	●	●	●	●	●
Stock Réel	30	29	640	815	1356	1178	1081	734



**DISPONIBILITÉS,
TÉLÉCHARGEMENT DU STOCK EN TEMPS RÉELS,
PROCHAINS RÉAPPROVISIONNEMENTS,...**

**TÉLÉCHARGEMENT
DU CATALOGUE**

SAS PBV

46 rue Robert Geffre
Zone du Fief du Passage
17000 LA ROCHELLE
Tél. **+33 (0)5 46 44 15 92**
Fax 05 46 44 16 94
pbv@pbv-pro.fr



Passez vos commandes en ligne sur :

www.pbv-pro.fr

- Frais de port réduits
- Photos et vidéos à télécharger
- Pas de minimum de commande
- Commande rapide grâce à vos favoris
- Etat du stock exportable en temps réel
- Historique de vos commandes / BL / factures
- Suivi de vos commandes et demandes de retours

Distribué par :