



hd 12CXN

Koaxiallautsprecher

Der hd 12CXN ist ein Hochleistungsmonitor mit koaxialer 12"/1,4"-Treiberanordnung und durchdachten Features. Mit über 30 Jahren Erfahrung aus der Praxis und Entwicklung von Koaxial-Chassis, wurde mit dem hd 12CXN ein neuer Maßstab für professionelle Anwendungen kreiert.



Der neu entwickelte 12"/1,4" Koaxiallautsprecher mit Doppel-Neodym-Magnetsystem mit je 3" Schwingspule für Tiefton und Hochton erreicht dank der Entkopplung beider Magnetsysteme ein hervorragendes Impulsverhalten. Durch die tiefe Trennung bei 900 Hz klingt der hd 12CXN klar und transparent. Der Kompressionstreiber mit Polymer-Diaphragma sitzt im Magnetsystem des Tieftöners und ist direkt über ein BEM-optimiertes Waveguide an die Konusmembran angebunden. Dadurch kommt es zu keiner Abschattung oder Reflexionen an der Tieftonmembran durch ein externes Horn. Der hd 12CXN erreicht ohne separates Horn eine konische Abstrahlung von 80°. Der große Bassreflexport sorgt für eine beachtliche Tiefton-Reproduktion. Ein wichtiges Ziel des Entwicklungsprozesses war, dass die akustische Leistung unseres neuen 12"-Koaxialtreibers vergleichbar mit den üblichen 15"-Modellen der Stage Rider ist, jedoch mit drastisch reduzierten Abmessungen und nur 18 kg Gewicht. Mit einer Gesamthöhe von unter 30cm lässt sich das Low-Profile-Gehäuse sehr unauffällig in jedes Bühnenbild integrieren.

Variabel einstellbare Monitorwinkel, eine versenkte Stativhülse im Griff, Flug- und Montagepunkte, sowie ein umschaltbares Anschlussfeld machen den hd 12CXN zu einem echten Allrounder. So lässt sich im Handumdrehen der Monitorwinkel von 32° mit den integrierten, ausklappbaren Risern in zwei Stufen auf 38° oder 45° der Bühnensituation anpassen. Die Gehäuserückseite ist 17° abgeschrägt, sodass auch in der Drumfill-Anwendung der Künstler im Mittelpunkt steht. Ein Flugbügel ermöglicht die Cluster-Bildung und die Nutzung für Festinstallationen mit geringer Deckenhöhe.



hd 12CXN Datenblatt

Am rückseitig versenkten Anschlussfeld kann die integrierte passive Frequenzweiche deaktiviert und der hd 12CXN bei Bedarf BI-AMP betrieben werden. Die aufwändig gestaltete Weiche gewährleistet eine akkurate und phasenkohärente Summierung der Einzelwege inklusive Frequenzgangkorrektur und sorgt



für einen effizienten Betrieb mit herkömmlichen Verstärkern - Plug & Play - ohne zusätzlich erforderliche Korrekturen. Ein versenkter Schalter am Anschlussfeld ermöglicht das Umschalten des Signal-Eingangs von Pin 1+/1- auf 2+/2-. Somit kann bei vierfach-belegten Verstärkerausgängen im Daisy-Chain ohne spezielle Wechselkabel mit Standard 4-Pol-Kabeln zwei AUX-Feeds ausgespielt und bequem am Monitor der Abgriff umgeschaltet werden. Vier vierpolig verbundene Speakon NL4-Anschlüsse befinden sich seitlich und auf der Rückseite des Monitors um eine flexible Konnektivität zu ermöglichen.

Der hd 12CXN entfaltet im Zusammenspiel mit einem HD-Systemverstärker das volle Potenzial. Ein absolut ebener Frequenzgang mit linearen Phasenverhalten ermöglicht ein noch natürlicheres Wiedergabeverhalten und enorme Rückkopplungssicherheit bei allen Pegeln. Im BI-AMP-Betriebsmodus und zwei Verstärkerkanälen kann das letzte Quäntchen Leistung und Transparenz herausgekitzelt werden. Anwendungsangepasste Voreinstellungen gewährleisten Konsistenz und Zuverlässigkeit unabhängig davon, wo und in welcher Konfiguration das Lautsprechersystem verwendet oder mit HD-Subwoofer-Lösungen kombiniert wird.

Features

- Betrieb an beliebigem Verstärker möglich, HD Systemverstärker empfohlen
- Frequenz- und Phasenoptimierung integriert
- wahlweise BI-AMP per Kippschalter
- Abstrahlwinkel 80° x 80°
- Aufstellwinkel 17°/32°/38°/45°
- elegantes Design
- tiefe Ankopplung bei 900 Hz
- fullrange-tauglich
- kompakte Abmessungen
- RAL-Farben optional

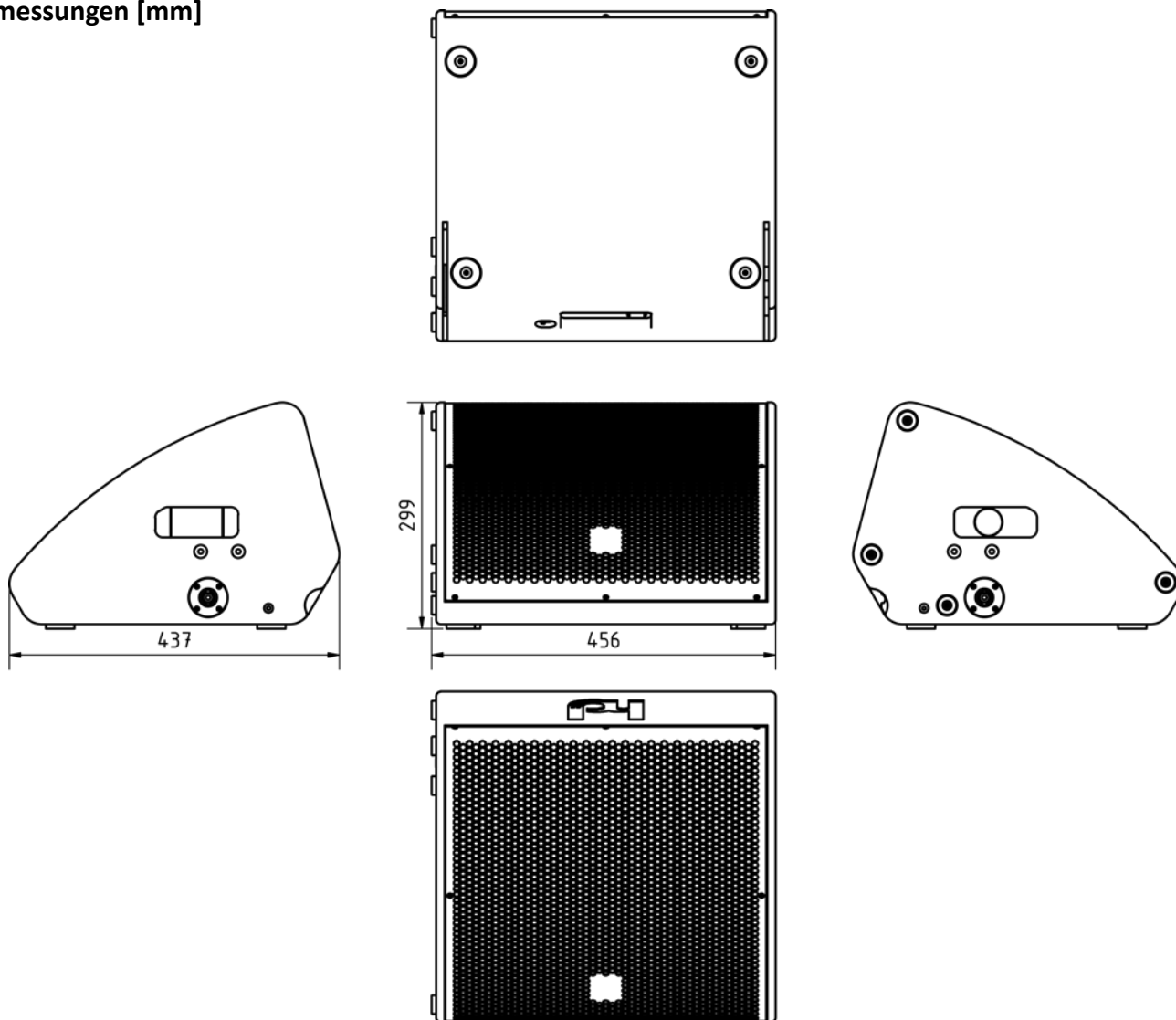
Anwendung

Touring, Industrie-Events, Theaterhäuser, Stadthallen, Diskos, Bars, A/V Installationen, TV-Studios, Sportstätten, Freizeitparks, kompakt PA

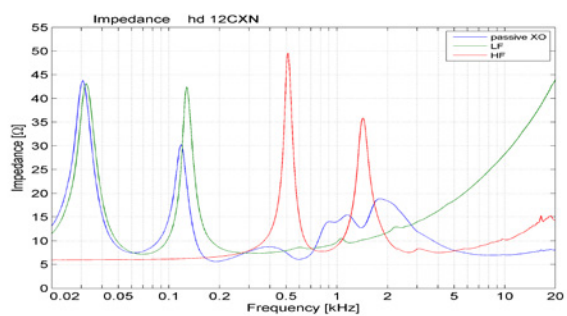
| Modell | hd 12CXN |
|--------------------------|---|
| Bestellnummer | 60052 |
| Prinzip | Koaxiallautsprecher, Bassreflex |
| Bestückung | 1x 12"N-Tieftonchassis 1x 1,4"N-Hochtontreiber |
| Impedanz | passiv: 8 Ω BI-AMP: LF 8 Ω, HF 8 Ω |
| Trennfrequenz | 900 Hz |
| Abstrahlung (hor x ver) | 80° x 80° |
| Frequenzgang (-6dB) | 55 Hz - 22 kHz |
| Sensitivity (1W / 1m) | 100 dB |
| Belastbarkeit AES / Peak | 500 / 2.400 W |
| SPLmax @ 10% THD | 134 dB |
| Bedienelemente | Wippschalter für Betriebsart (BI-AMP / Passivweiche), Kippschalter für NL4 Pin-Belegung (1+/1- oder 2+/2-) |
| Gehäuseausführung | robustes Multiplexgehäuse mit Polyurethan-Beschichtung schwarz, ballwurfsicheres Gitter mit Akustikschaum, versenktes Anschlussfeld, 4x Speakon NL4, M8 Einlassgewinde, 35 mm Flansch |
| Aufstellwinkel | 17°, 32°, 38°, 45° |
| Optionen | Transportschutzhülle, TourCase, Bügel RAL-Farbe (Art. 1070) Wetterfest (Art. 4610) |
| Gewicht | 18 kg |
| Abmessungen (B x H x T) | 450 x 298 x 437 mm |

hd 12CXN Datenblatt

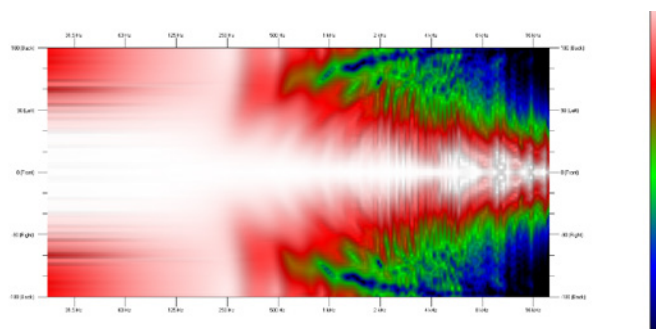
Abmessungen [mm]



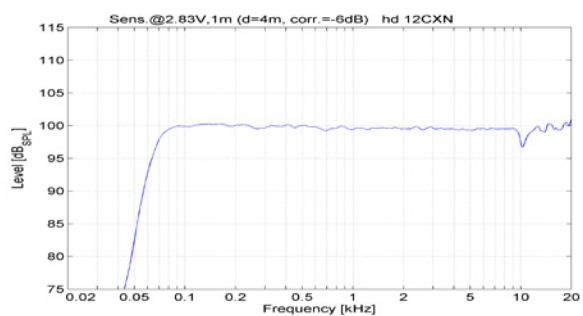
Impedanz



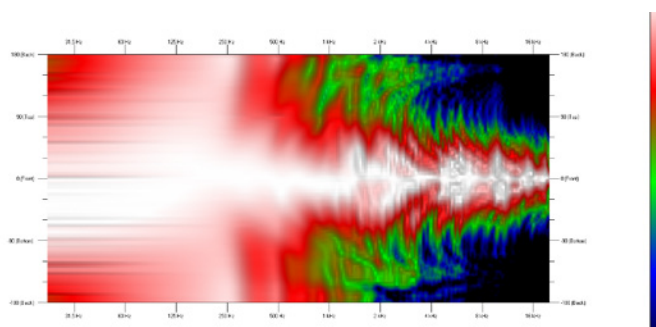
Horizontale Isobaren



Frequenzgang mit DSP Preset



Vertikale Isobaren



hd 12CXN Datenblatt

Zubehör



RAL-Farbe

Sonderfarbe pro Artikel nach RAL-Farbe

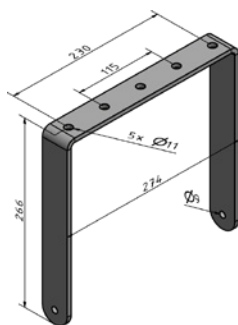
Bestellnummer: 1070



Wetterfest

Imprägnierung gegen Wittereinflüsse

Bestellnummer: 4610



Bügel 12CXN

U-Bügel zum Fliegen an einer Traverse oder zum Neigen auf einem Stativ. Fünf Befestigungslöcher auf der Oberseite zur Montage von Half-Couplern oder Stativadaptern

inkl. 2x M8-Rändelschraube

Bestellnummer: 908508 (schwarz RAL 9005)



Transportschutzhülle 12CXN

Strapazierfähige Transportschutzhülle aus Polyester mit 10 mm Polsterung und hd Logoaufdruck

Bestellnummer: 30123



hd 12CXN-TourCase

Doppel-Case für zwei hd 12CXN mit 8x Klappgriffen (2x je Seite) und 4x 100 mm Rollen

Bestellnummer: 950062