

Z O O N O S E N

Infozettel für Igel-Pfleger

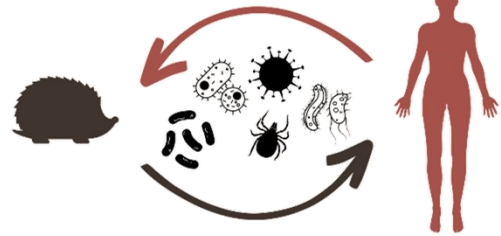


Zoonosen (griech. „Tierkrankheiten“) sind Infektionskrankheiten, die von Tieren auf den Menschen und umgekehrt übertragen werden können. Sie stellen eine bedeutende Bedrohung für die Gesundheit dar, da sie sich schnell ausbreiten und schwere Krankheitsverläufe verursachen können.

Dieser Infozettel soll über die verschiedenen Formen von Zoonosen, ihre Übertragungswege und wichtige Präventionsmaßnahmen für Igel-Päppler informieren.

ERSCHEINUNGSFORMEN

- » **Viren:** FSME, Tollwut
- » **Bakterien:** Leptospiren, Listerien, Salmonellen, Corynebakterien
- » **Pilze:** Trichophyton
- » **Parasiten:** alle Würmer, Einzeller



ÜBERTRAGUNGSWEGE

- » **Bissverletzungen**
Von einem infizierten Tier gebissen, können Erreger über die Wunde den Menschen anstecken.
- » **Schmierinfektionen**
Durch eine Kette von Berührungen können Krankheitserreger zum Menschen gelangen; auch an Kot oder Käfigen können diese Erreger haften.
- » **Vektoren**
Dies sind Überträger wie Mücken, Läuse, Zecken oder Flöhe, die den Igel befallen haben und durch einen Biss oder Stich die Krankheitserreger auf den Menschen übertragen.

PRÄVENTION

- » regelmäßiges und gründliches **Händewaschen und -desinfizieren**
- » Igel möglichst nicht in Wohnräumen halten und päppeln, **Kontaktdauer reduzieren**
- » **keinen direkten Kontakt zu Igelkot herstellen**, Handschuhe tragen
- » **Flächendesinfektionsmittel nutzen**, um potenziell krankmachende Erreger von Oberflächen und Käfigen zu entfernen (dafür die Flächen erst reinigen, dann trocknen lassen und abschließend desinfizieren)
- » gegen viele Infektionskrankheiten werden **Impfungen** angeboten, mit denen man sich schützen kann