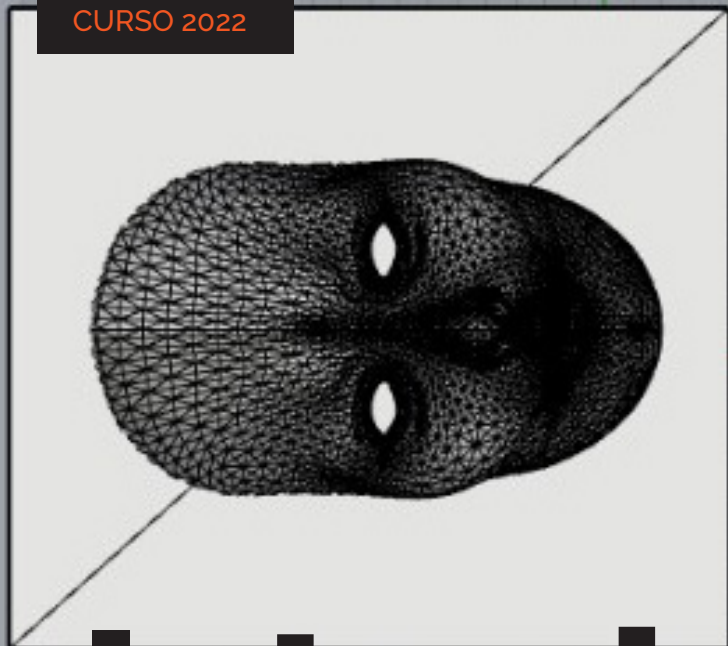


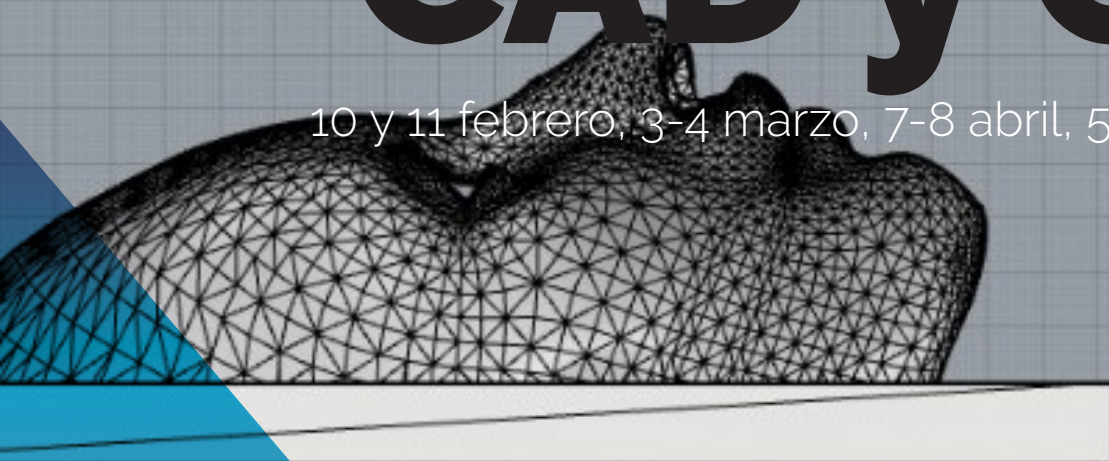
FORMACIÓN BDC
CURSO 2022



Formación BDC en Digital design

Introducción a CAD y CAM

10 y 11 febrero, 3-4 marzo, 7-8 abril, 5-6 mayo, 2-3 junio



Front Right +

@basquebiodesigncenter

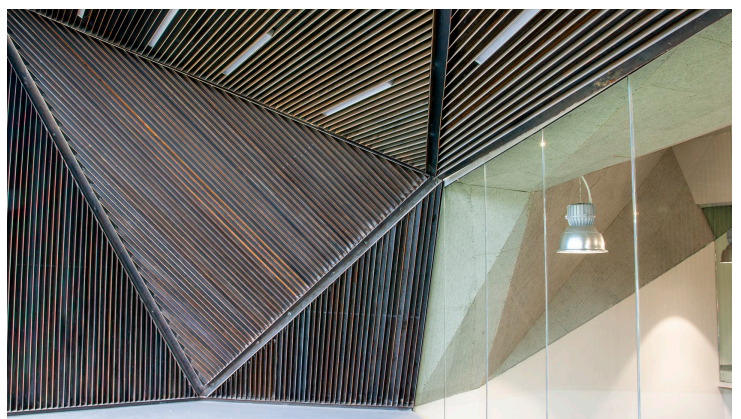
**Basque
BioDesign
Center**

Biodiseinua & Teknologia

Barrio Lasier, 15 - A, 48840
Gueñes, Biscay



BIENVENIDO AL BASQUE BIODESIGN CENTER, SOMOS UN CENTRO PARA EL DESARROLLO DE PROYECTOS CREATIVOS RECUPERANDO Y REGENERANDO MATERIALES LOCALES EN DESUSO, FOMENTANDO LA CREACIÓN DE SINERGIAS INTERDISCIPLINARES, DESARROLLANDO EL TALENTO, LA GESTIÓN PARTICIPATIVA Y LA RELACIÓN CON LO LOCAL.



EL BIODISEÑO SE ESTÁ ABRIENDO CAMINO EN TODO EL MUNDO. UNE EL DISEÑO, LA BIOTECNOLOGÍA Y LA INNOVACIÓN PARA REINVENTAR UN FUTURO MÁS SOSTENIBLE Y REFLEXIVO.



BDC es un espacio de convergencia que tiene como misión impulsar la transformación digital de los materiales del futuro mediante experimentación, innovación y cooperación creando de soluciones basadas en tecnología.

Nuestra visión es ser un lugar inspirador para crear, único en su tipo en España, que aspira a unir al talento de nuestro territorio con los del resto del mundo y a reducir las distancias entre el diseño y la ciencia.

El Basque BioDesign Center de Gueñes es un espacio que sirve para experimentar con diferentes procesos y herramientas de creación digital, una apuesta por el papel estratégico de la creatividad como modelo productivo, donde la tecnología, la experimentación y la sostenibilidad impulsará líneas de acción orientadas a promover su integración en los objetivos de las empresas.

El diseño debe situarse en el centro de las estrategias de economía circular, y no conformarse con ser una parte, es un elemento clave en la construcción de una economía regenerativa. No estamos solo en un contexto de emergencia climática, sino de emergencia productiva. Debemos repensar los procesos desde el principio, desde el diseño. Es una inversión que genera ventaja competitiva y ayuda a construir los modelos de negocio sostenibles.

BDC, es un centro donde se formará y se aserorarán a los profesionales del diseño, creadores y profesionales para que produzcan sus propios prototipos. Tiene como objetivo capacitar a profesionales para la gestión estratégica que facilite la transición y redefinición de empresas, negocios y servicios hacia una economía sostenible y responsable. El BDC apoya los procesos de creación y producción, desde la orientación a la innovación de las diferentes expresiones artísticas, la detección y respaldo al talento, la gestión participativa y la relación con el entorno local.

EJES BDC

Apostamos por una investigación creativa que aúna la ciencia, el diseño, el arte... para que los creadores del mañana contribuyan a un mundo más responsable con el planeta. Abogamos por la creatividad, como guía de nuevas soluciones desde una perspectiva a la que alguien técnico no llegaría, y desde la cultura para generar narrativas que lleguen a más capas de población.

Materioteka

Guía expositiva de más de 500 materiales de diseño innovadores y sostenibles.



Fab_lab

Laboratorio de fabricación digital que incluye: impresión 3D, cortadora láser...



Textil_lab

Laboratorio de fabricación textil que incluye: telares digitales, máquinas de coser, estampación textil...



Print_lab

Laboratorio de arte con taller de serigrafía e impresión en papel

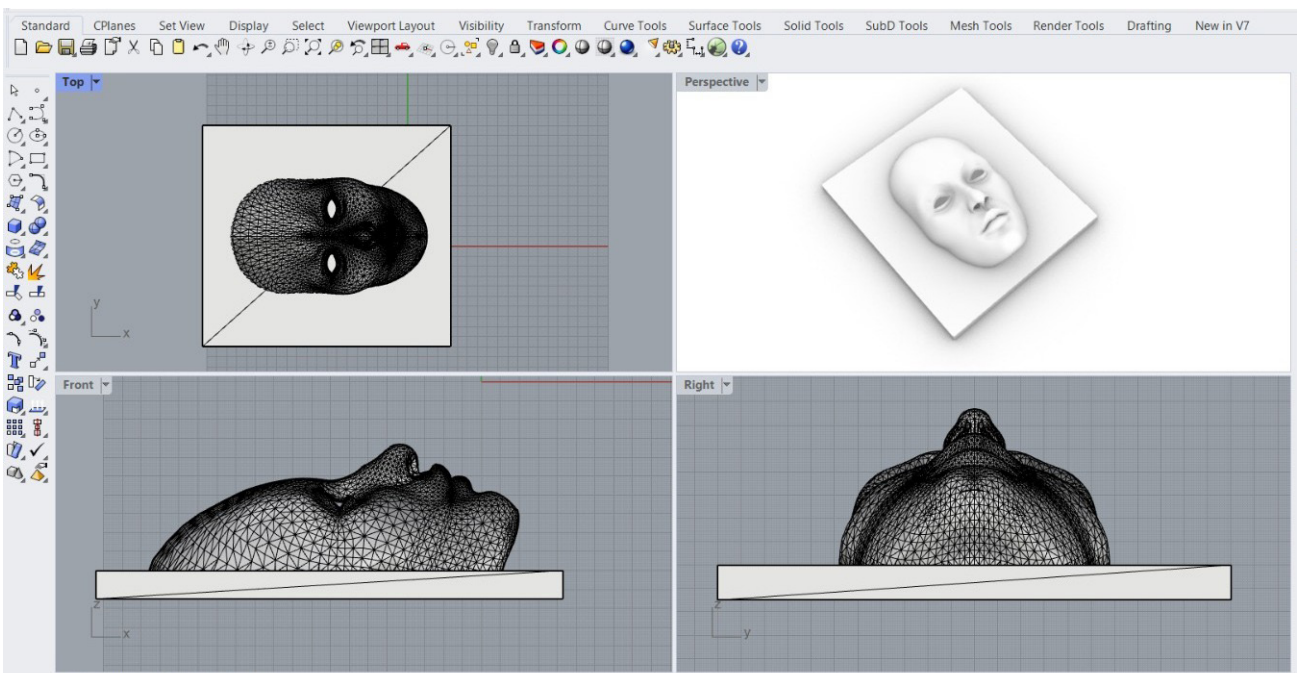
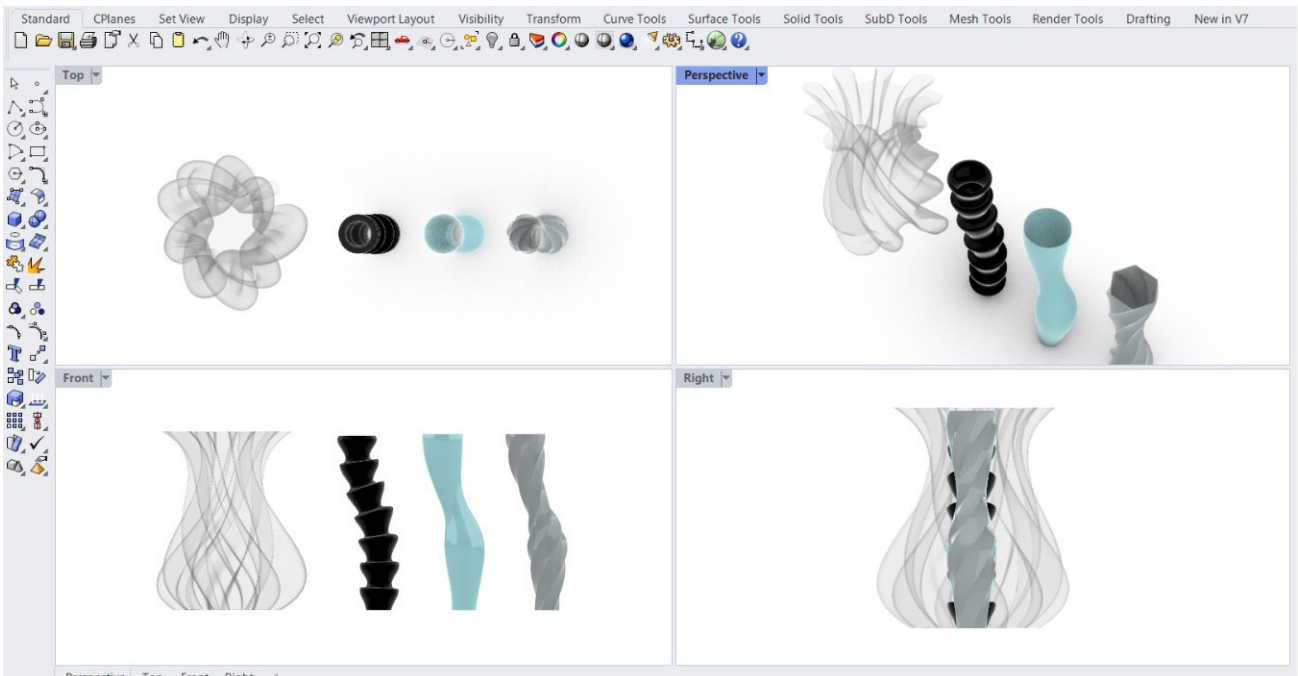
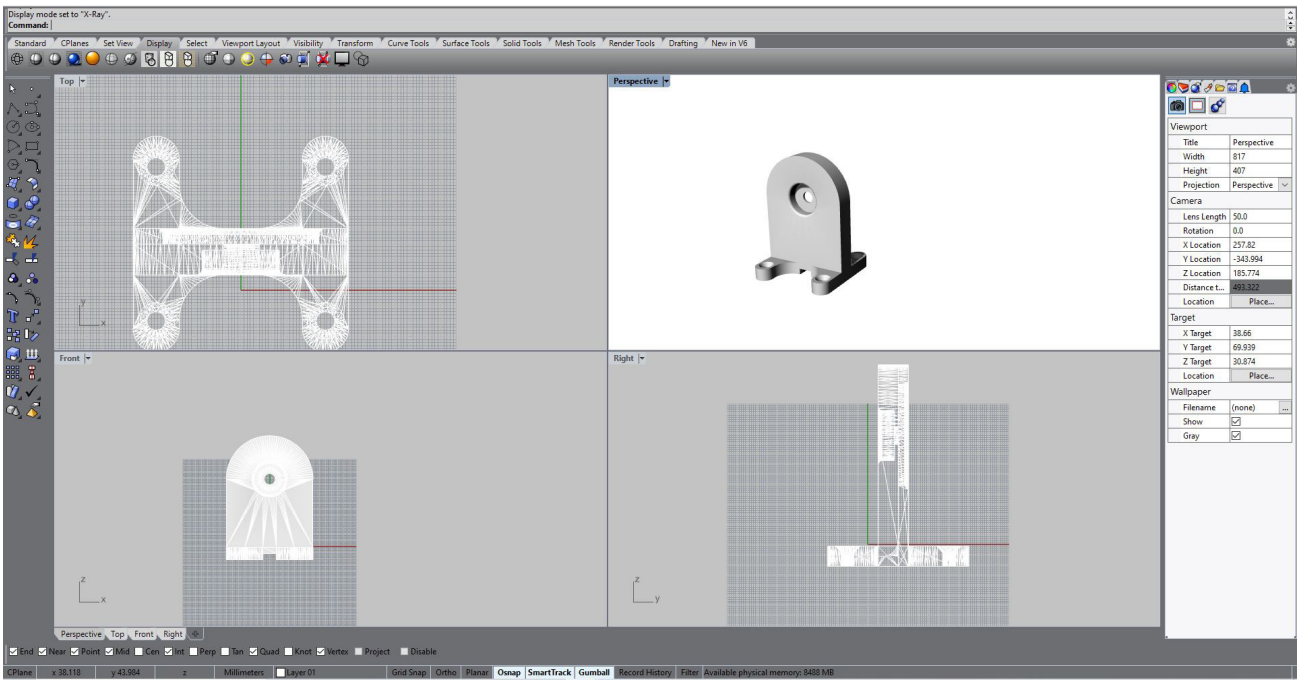


Bio_lab

Un laboratorio para el desarrollo de materiales con organismos vivos, como las bacterias, hongos y algas...



TIPO DE CURSO	FORMACION PROFESIONAL
TEMÁTICA	FABRICACIÓN DIGITAL
TÍTULO	Introducción a CAD y CAM
DESCRIPCIÓN	Un curso de introducción al modelado 3d que presenta comandos y procedimientos que son importantes para todos los usuarios de Rhino. El curso de introducción intensivo ofrecerá ejercicios y ejemplos con objetivos comunes que permiten que los conceptos se entiendan y apliquen con facilidad en aspectos de diseño y fabricación CNC.
OBJETIVOS	<ul style="list-style-type: none"> • Usar las características de la interfaz de usuario de Rhino • Personalizar el entorno de modelado • Crear objetos gráficos básicos: líneas, círculos, arcos, curvas, sólidos y superficies • Modificar curvas y superficies con comandos de edición y gumball • Usar edición de puntos de control para modificar curvas y superficies • Analizar el modelo • Mostrar cualquier parte del modelo • Exportar e importar modelos desde y hacia varios formatos de archivo • Dimensionar y anotar el modelo con texto y sombreado • Usar diseños para organizar vistas del modelo en papel para imprimir • Intro to Grasshopper • Introducción a maquinaria CNC
A QUIÉN VA DIRIGIDO	A cualquier persona interesada en desarrollar su conocimiento en el mundo del diseño y fabricación digital. El curso se plantea de carácter intensivo para que un alumno sin conocimientos previos de 3D o Rhino, adquiera una base para poder diseñar y así entrar en el mundo del diseño con herramientas de modelado 3D.
FECHAS	10 y 11 febrero, 3-4 marzo, 7-8 abril, 5-6 mayo, 2-3 junio
DÍAS Y HORARIO	9 - 14:00
TOTAL HORAS	9 hrs
NECESIDADES	Ordenador propio
COSTE	100 + IVA
DOCENTE	Julián Trotman





Basque **Bio**Design Center

biodiseño & tecnología

www.basquedesigncenter.com
info@bdc.eus

