

6 Zimmer-Altbauwohnung mit Flair!



97268 Kirchheim

Zimmer: 6,00
Wohnfläche ca: 115,00 m²
Kaltmiete: 710,00 EUR (zzgl. Nebenkosten)

Scout-ID: 155532612

STARK
IMMOBILIEN

Ihr Ansprechpartner:

Stark Immobilien
Stark Immobilien Mietanfrage
E-Mail: mietanfrage@starkimmo.de
Web: <http://www.starkimmo.de>

Wohnungstyp:	Etagenwohnung
Etage:	1
Schlafzimmer:	4
Badezimmer:	1
Gäste-WC:	Ja
Keller:	Ja
Baujahr:	1900
Qualität der Ausstattung:	Normal
Letzte Modernisierung/ Sanierung:	2012
Energieausweistyp:	Verbrauchsausweis
Heizungsart:	Öl-Heizung
Wesentliche Energieträger:	Öl
Endenergieverbrauch:	61,60 kWh/(m ² *a)
Energieeffizienzklasse:	B
Baujahr laut Energieausweis:	2012
Bezugsfrei ab:	nach Vereinbarung - spätestens 1.2.24
Haustiere:	Nach Vereinbarung
Garage/Stellplatz:	Außenstellplatz
WG-geeignet:	Ja

Nebenkosten: 300,00 EUR
Heizkosten sind in Nebenkosten
enthalten: Ja
Kautions- oder
Genossenschaftsanteile: 1.500 €

6 Zimmer-Altbauwohnung mit Flair!



97268 Kirchheim

Zimmer: 6,00
Wohnfläche ca.: 115,00 m²
Kaltmiete: 710,00 EUR (zzgl. Nebenkosten)

Objektbeschreibung:

Schöne helle Wohnung im ersten Stock.
Achtung: Möblierung der Vormieter!

Das Wohnzimmer hat einen Durchgang zum Esszimmer- dieses bietet Zugang zur Küche.

Holzofen im Wohnzimmer, dieser sollte auch genutzt werden um Heizkosten zu sparen.

Die Schlafräume sind separat, wobei diese auch Durchgangszimmer sind.

Alte Dielenböden wurden hier schön aufgearbeitet. Die helle Wohnung verfügt über besonderen Charme. Auch die ursprünglichen Türen sind ebenfalls noch vorhanden.

Ausstattung:

Es ist kein fester Stellplatz vorhanden. Jedoch können PKWs im hauseigenen Hof geparkt werden. Sollte mal alles belegt sein, können Sie an der Straße parken.

Sie wohnen im 1.OG. Das DG und das EG sind ebenfalls vermietet, wobei im EG teilweise Gewerbefläche ist.

Lage:

Kirchheim ist eine ländlich geprägte Gemeinde südlich der Kreisstadt Würzburg; Autobahnanschluss und Stadt sind in wenigen Minuten mit dem Auto zu erreichen, auch mit Bus oder Bahn ist die Anbindung gut und regelmäßig. Norma, Bäckerei, Apotheke, Hausarztpraxis sowie Kindergarten und Grundschule sind am Ort vorhanden, alle weiteren Schularten können mit öffentlichen Verkehrsmitteln problemlos erreicht werden.

Das Wohnhaus selbst befindet sich in der Mitte des Ortes, der Bahnhof und die Bushaltestelle sind nur wenige Minuten entfernt.

Sonstiges:

Termine nach Vereinbarung.

An Nichtraucher zu vermieten (oder Mieter, der im Hof raucht)!

Gerne an berufstätigen Mieter, berufstätiges Paar oder an eine Familie!

Haben Sie ernsthaftes Interesse an dem Haus und würden es gerne einmal besichtigen?

Dann senden Sie uns bitte eine E-Mail mit folgenden Informationen:

- Ihre vollständige aktuelle Anschrift mit Festnetz- und Handynummer
- Mit wie vielen Personen möchten Sie das Haus nutzen?
- Welchen Beruf üben Sie aus?

Wenn wir diese Informationen vollständig erhalten haben können wir Ihnen das Haus nachweisen und einen Besichtigungstermin für Sie vereinbaren bzw. Ihnen die Anschrift des Objekts nennen.

Alle in diesem Angebot enthaltenen Angaben, Abmessungen und Preisangaben beruhen auf Angaben der Auftraggebers, oder eines Dritten.

Der Makler und das Maklerbüro übernehmen hierfür keine Haftung.

Nachweispflicht:

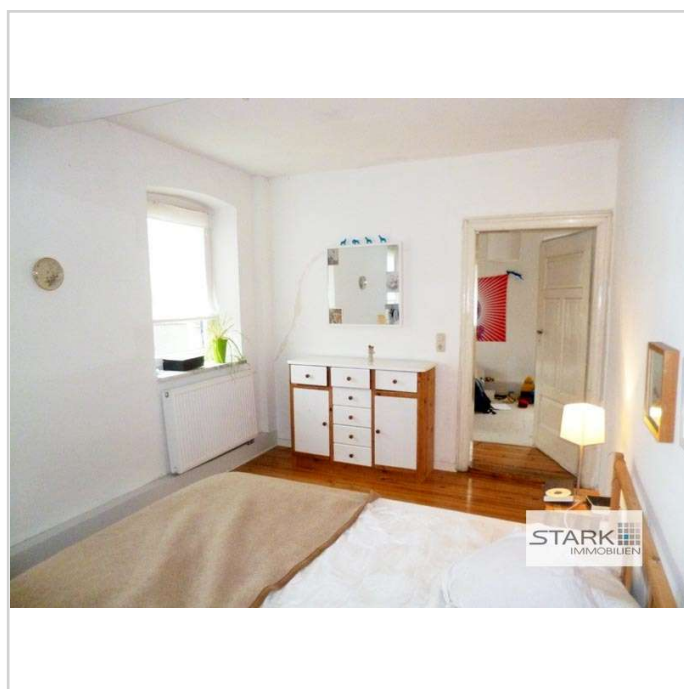
Wir bitten Sie zu beachten, dass wir aufgrund der uns vom Eigentümer auferlegten Nachweispflicht nur Anfragen mit vollständig ausgefüllter Angabe der Anschrift und Rufnummer bearbeiten!

Das Geldwäschegesetz sieht vor:

Der Vertragspartner ist zu identifizieren.

Dies geschieht

- durch Einsichtnahme in den Personalausweis – Name, Geburtsort und -datum, Staatsangehörigkeit, Anschrift, Personalausweisnummer und ausstellende Behörde sind zu vermerken.
- bei Firmen durch Einsicht in das Handelsregister. Es werden die Firmenbezeichnung, Rechtsform, Registernummer, Anschrift und Sitz oder Sitz der Hauptniederlassung sowie der Name des gesetzlichen Vertreters vermerkt.



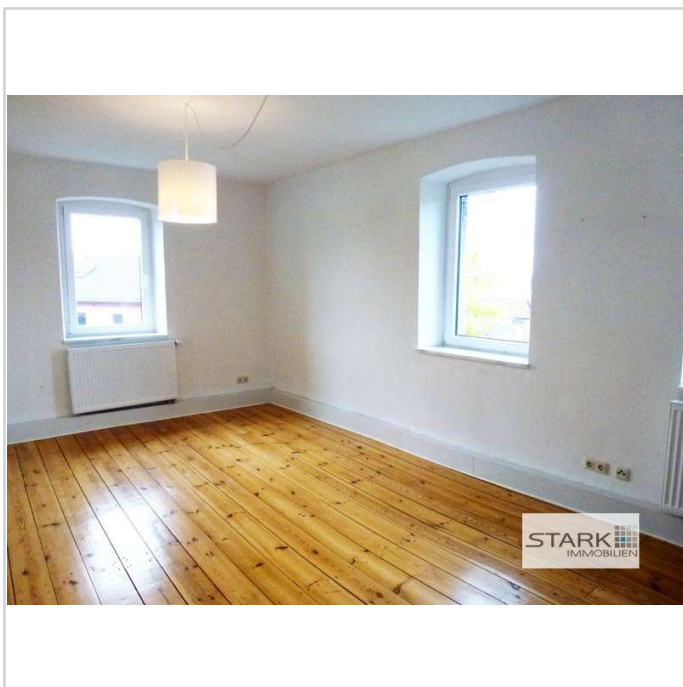
Einrichtungsbeispiel Vormieter

6 Zimmer-Altbauwohnung mit Flair!

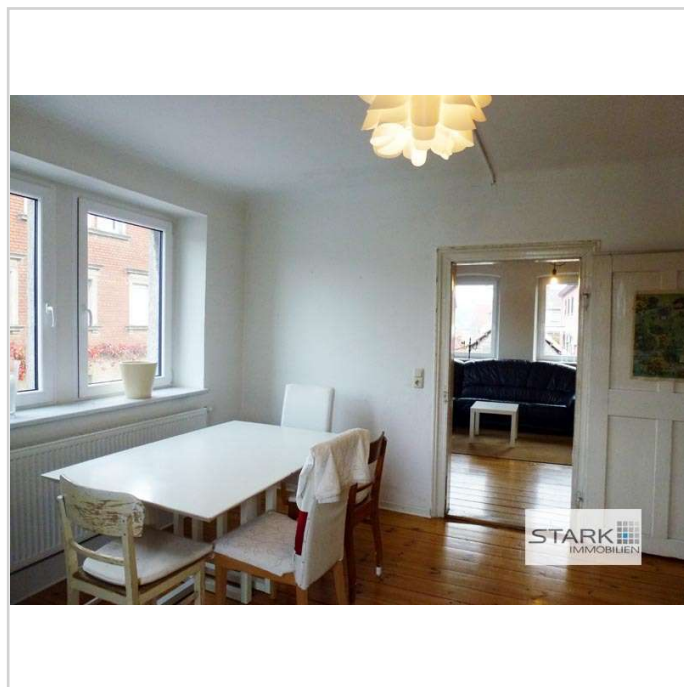


97268 Kirchheim

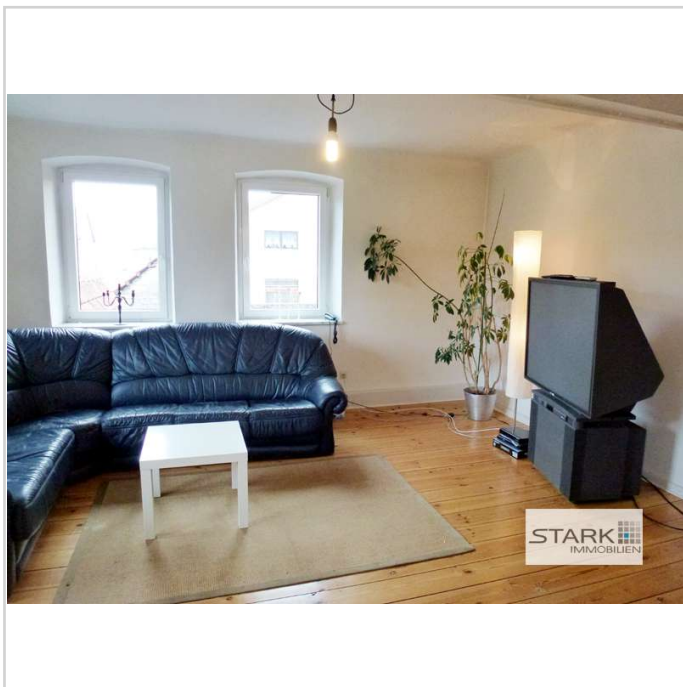
Zimmer: 6,00
Wohnfläche ca.: 115,00 m²
Kaltmiete: 710,00 EUR (zzgl. Nebenkosten)



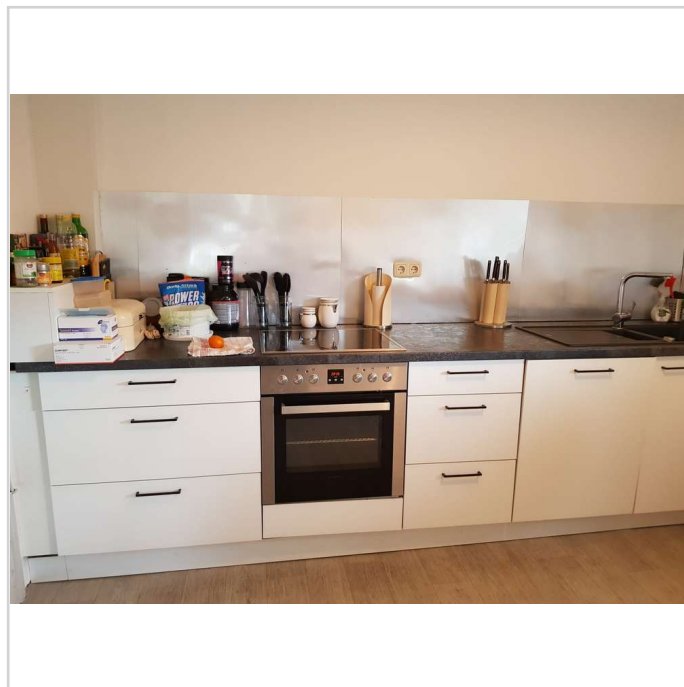
Zimmer 2



Esszimmer



Wohnzimmer



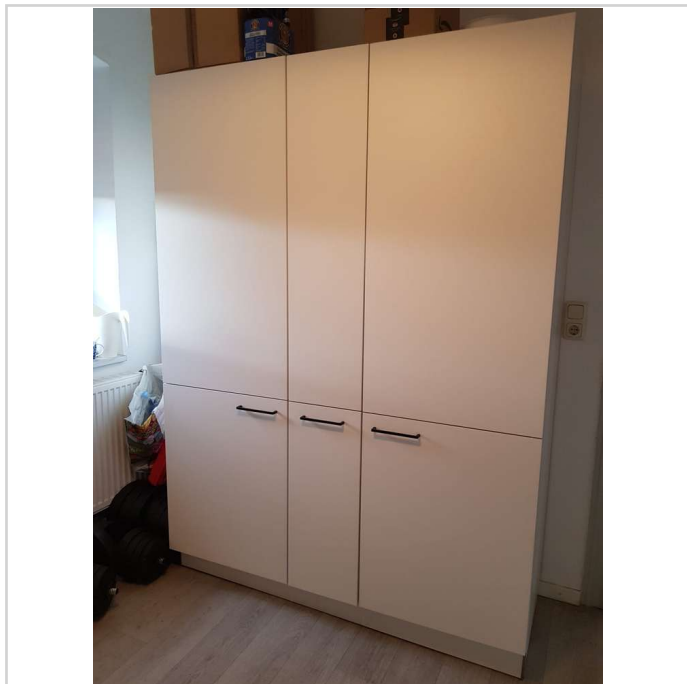
Küche

6 Zimmer-Altbauwohnung mit Flair!



97268 Kirchheim

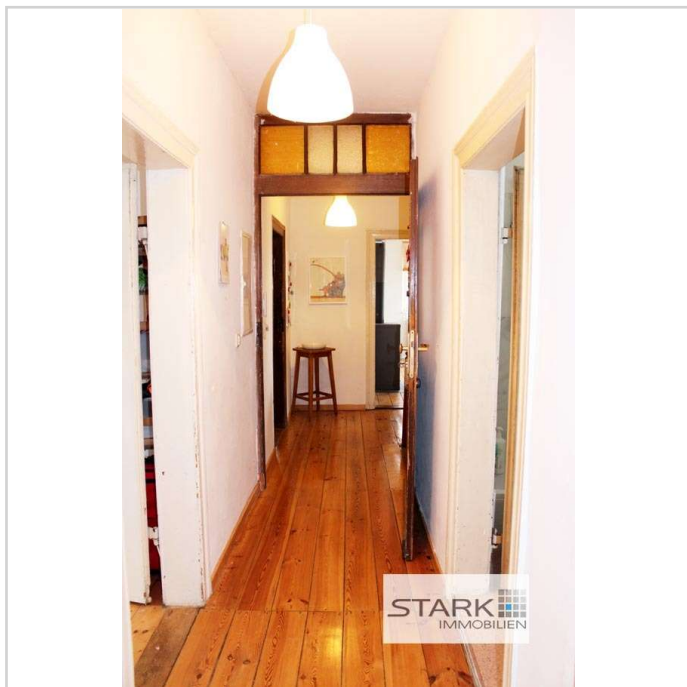
Zimmer: 6,00
Wohnfläche ca.: 115,00 m²
Kaltmiete: 710,00 EUR (zzgl. Nebenkosten)



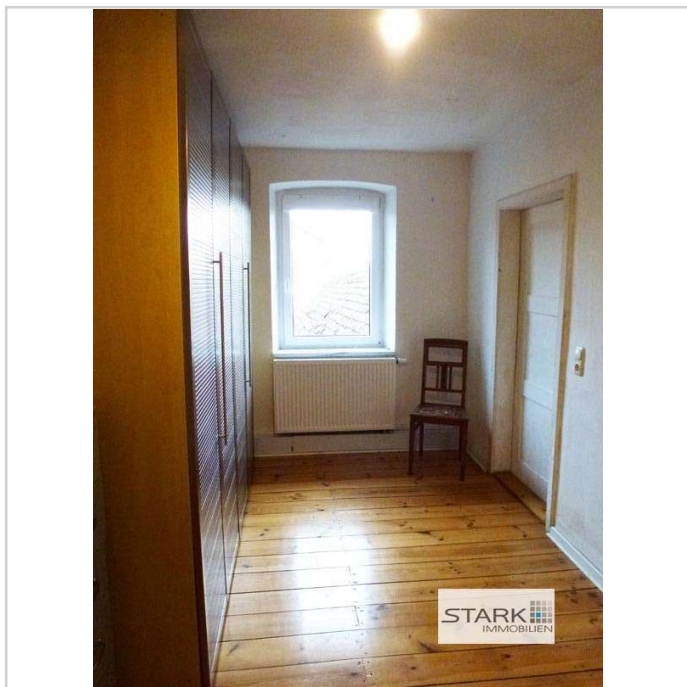
Küchenschrank



Apothekerschrank Küche



Flur



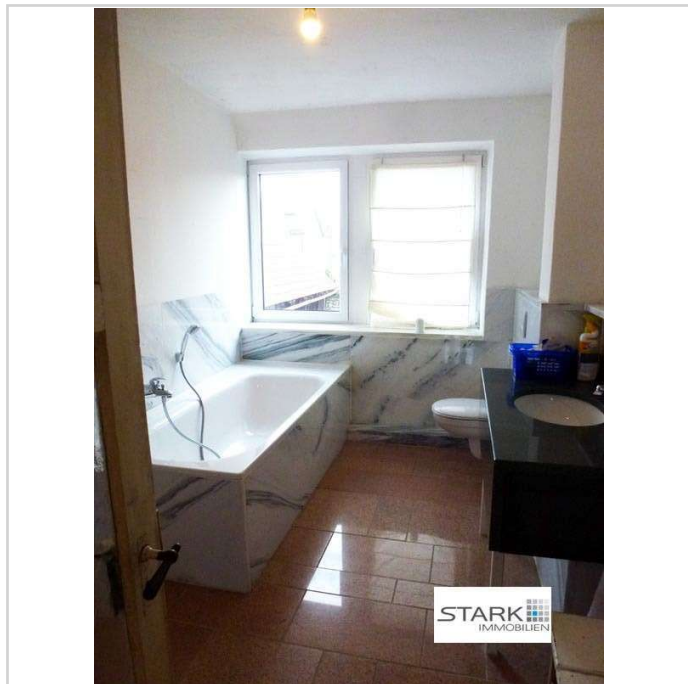
Ankleidezimmer

6 Zimmer-Altbauwohnung mit Flair!

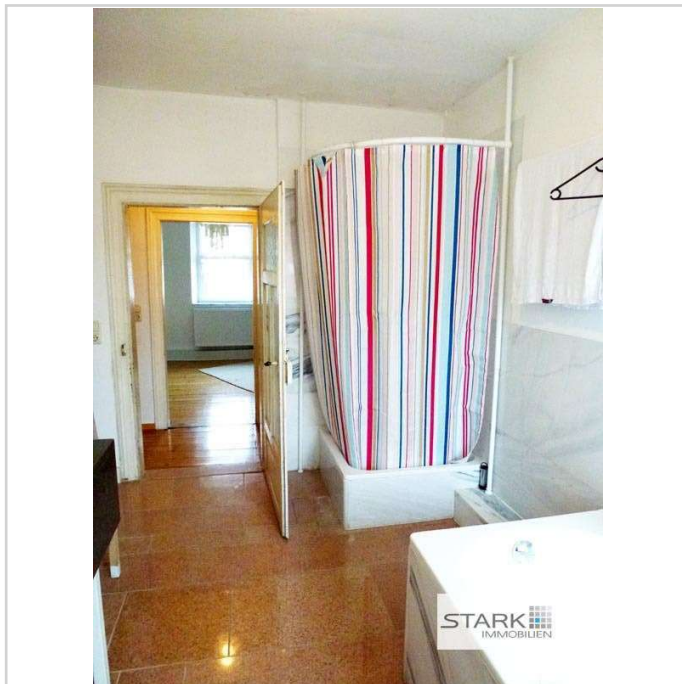


97268 Kirchheim

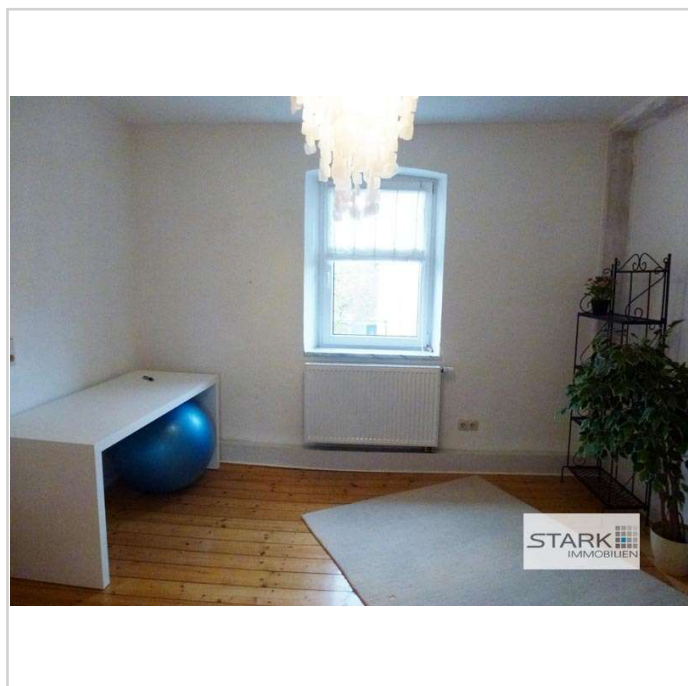
Zimmer: 6,00
Wohnfläche ca.: 115,00 m²
Kaltmiete: 710,00 EUR (zzgl. Nebenkosten)



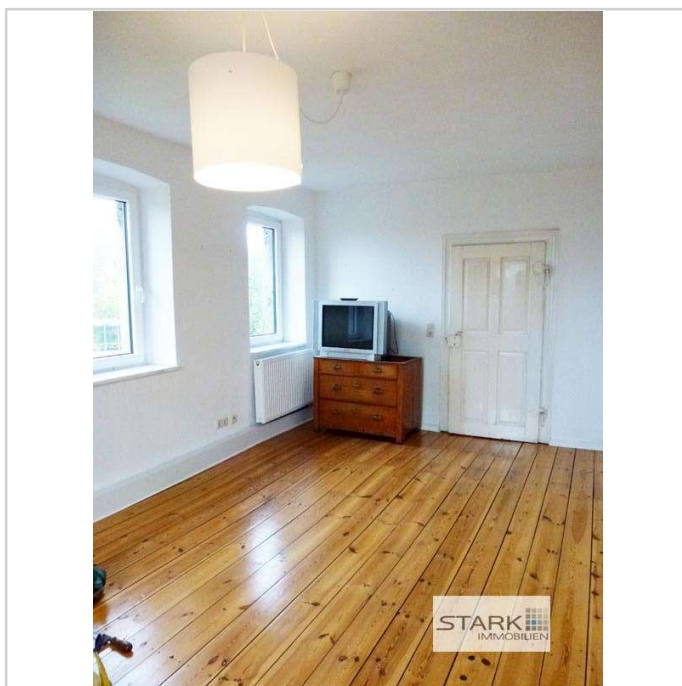
Badezimmer mit Wanne und Dusche



Badezimmer Dusche



Zimmer 1



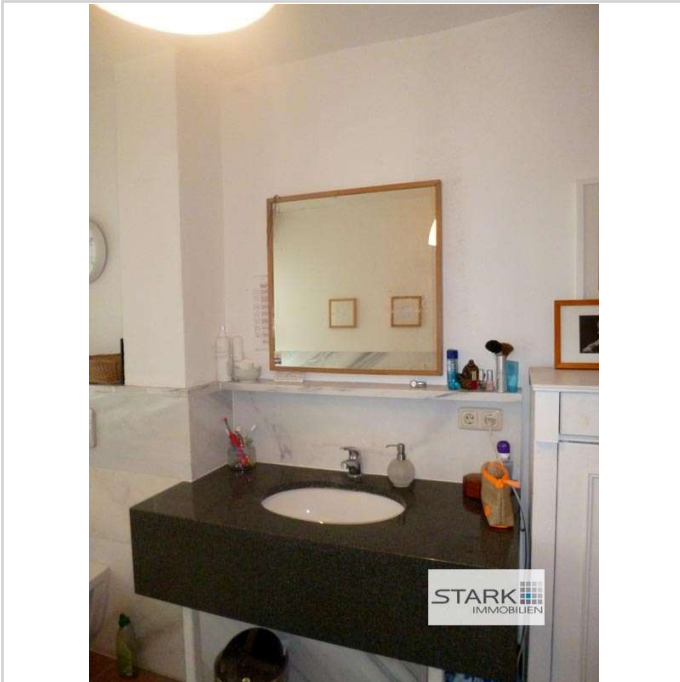
Zimmer 2 - 2

6 Zimmer-Altbauwohnung mit Flair!



97268 Kirchheim

Zimmer: 6,00
Wohnfläche ca.: 115,00 m²
Kaltmiete: 710,00 EUR (zzgl. Nebenkosten)



Badezimmer, Waschtisch



Kaminofen

STARK 
IMMOBILIEN

Zu vermieten!

Zu vermieten!

6 Zimmer-Altbauwohnung mit Flair!



97268 Kirchheim

Zimmer: 6,00
Wohnfläche ca.: 115,00 m²
Kaltmiete: 710,00 EUR (zzgl. Nebenkosten)

