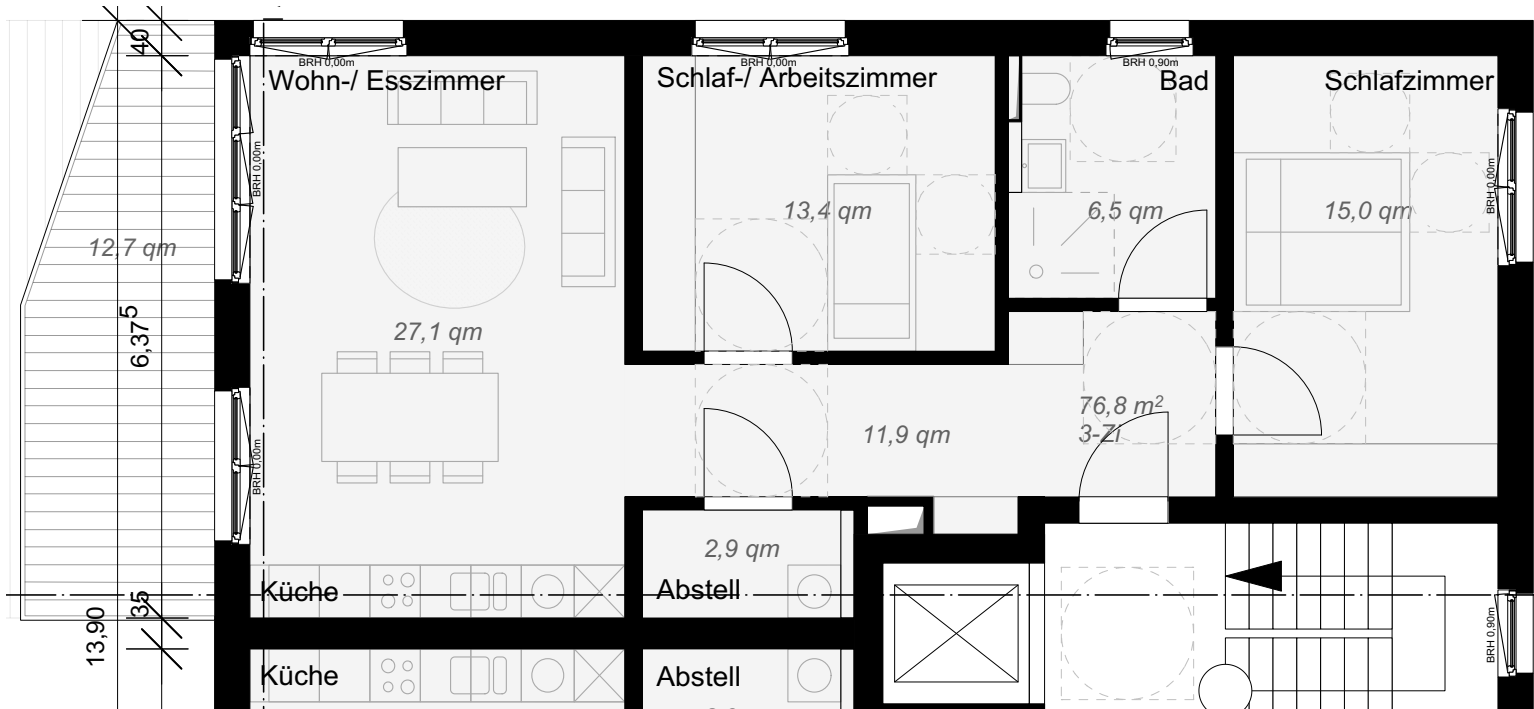


# Baupläne - Grundriss 1.OG

**Wohnung 3** 83,2 qm



Wohnzimmer / Küche	27,1 m <sup>2</sup>
Schlafzimmer 1	15,0 m <sup>2</sup>
Schlafzimmer 2	13,4 m <sup>2</sup>
Badezimmer	6,5 m <sup>2</sup>
Flur	11,9 m <sup>2</sup>
Abstellraum	2,9 m <sup>2</sup>
Balkon (1/2)	6,4 m <sup>2</sup>
	<hr/>
	83,2 m <sup>2</sup>