

BRIEFING



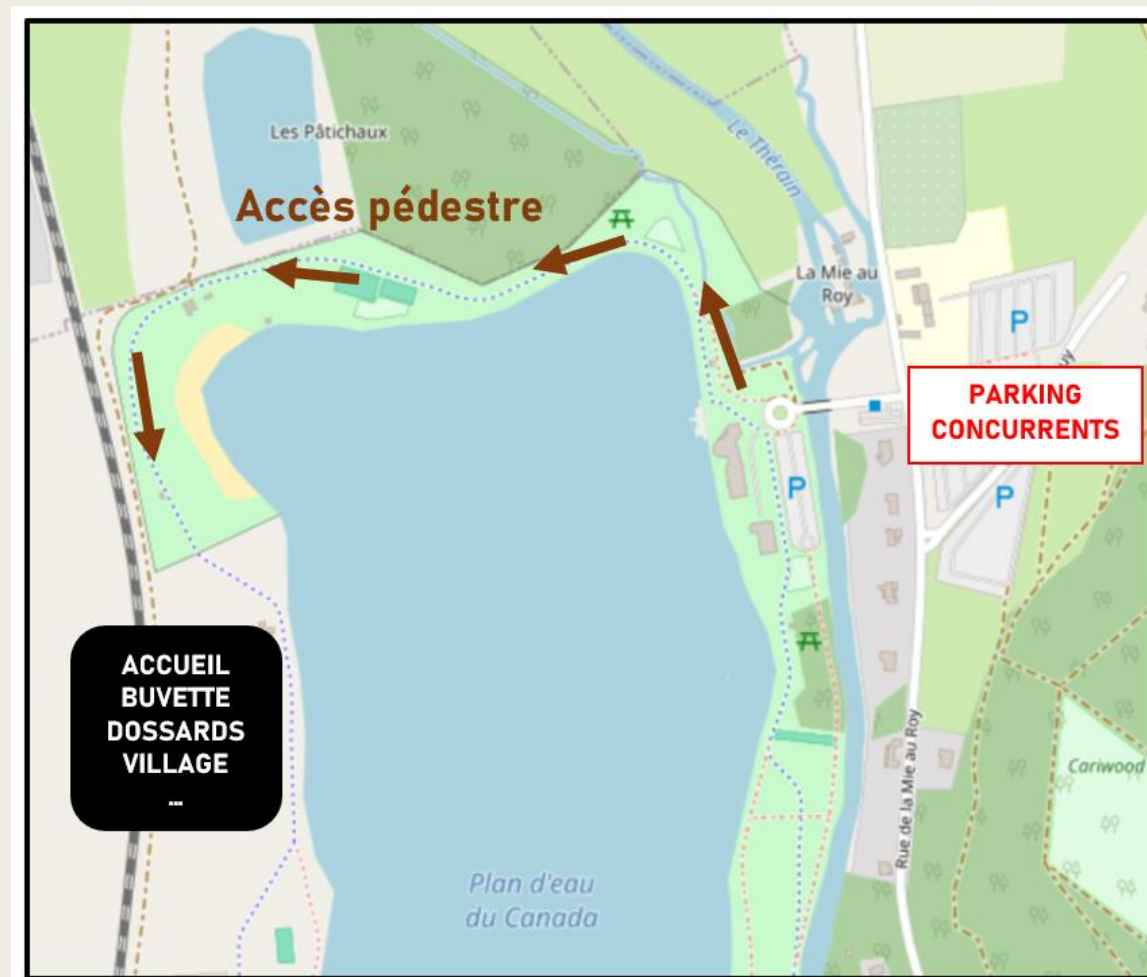
TRIATHLON DU PLAN D'EAU DU CANADA

38^{EME} ÉDITION

S

INFORMATIONS GENERALES

- Le parking destiné aux participants se situe la rue de la mie au Roy.
- Un parking pour personnes à mobilité réduite se situe rue de Fouquenies.
- Prévoyez d'arriver suffisamment tôt pour aller au site (1km à pied) et retirer vos dossards.
- Une buvette / restauration est organisée sur place.



PROGRAMME

- 8h00 : ouverture de la remise des dossards
- 8h15 : ouverture du parc à vélo
- 9h15 : fermeture du parc à vélo
- 9h20 : déplacement sur la zone de départ natation
- 9h45 : départ

<i>Programme de la journée</i>	XS	S	6-9 ans	10-13 ans	M
Ouverture du retrait des dossards	8h00	8h00	10h00	10h00	10h00
Ouverture du parc à vélo	8h15	8h15	10h45	10h45	13h00
Fermeture du parc à vélo	9h15	9h15	11h20	11h20	13h45
Déplacement zone de départ + Briefing	9h20	9h20	11h25	11h25	13h45
Départ course	9h30 + 9h35	9h45	11h30	11h50	14h00 + 14h05
Arrivée premier concurrent	10h10	11h00	11h37	11h05	16h05
Remise des récompenses	12h30	12h30	12h30	12h30	17h00

COURSE S

- Le parcours natation de 750m à effectuer en « ligne droite ».
- Départ depuis une petite plage.
- Un parcours cycliste de 27km à faire en 2 boucles.
- Attention : la circulation reste ouverte dans le sens de la course.
- Une course à pied de 5kms (2 boucles) sur le site du plan d'eau qui reste ouvert au public.
- La puce est portée à la cheville gauche du triathlète.
- Seul le nécessaire de course doit être laissé dans le parc.

COURSE S - natation

- Le départ se situe depuis une petite plage.
- Le bonnet fourni par l'organisateur est obligatoire
- La combinaison est autorisée sous les 24,5 degrés
- Dossard dans l'eau interdit.

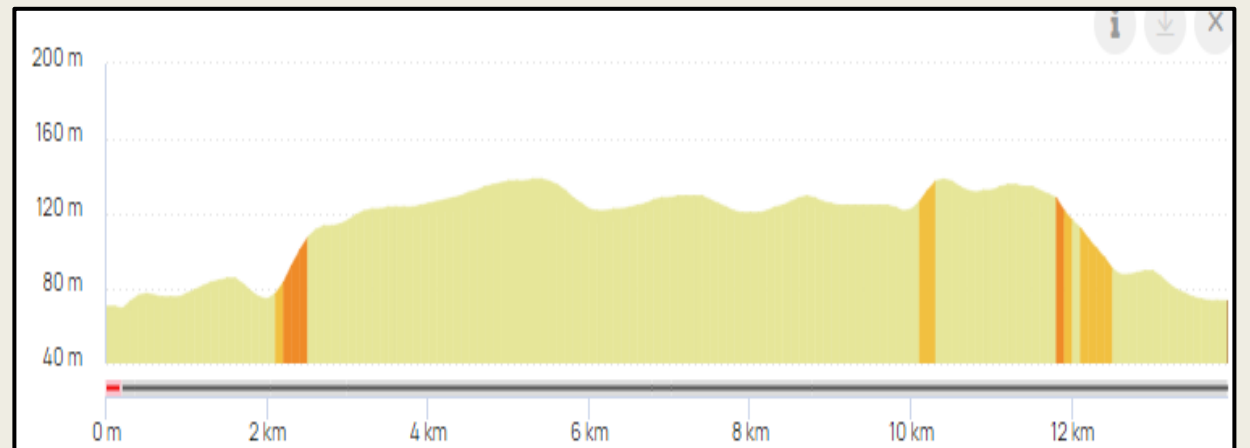
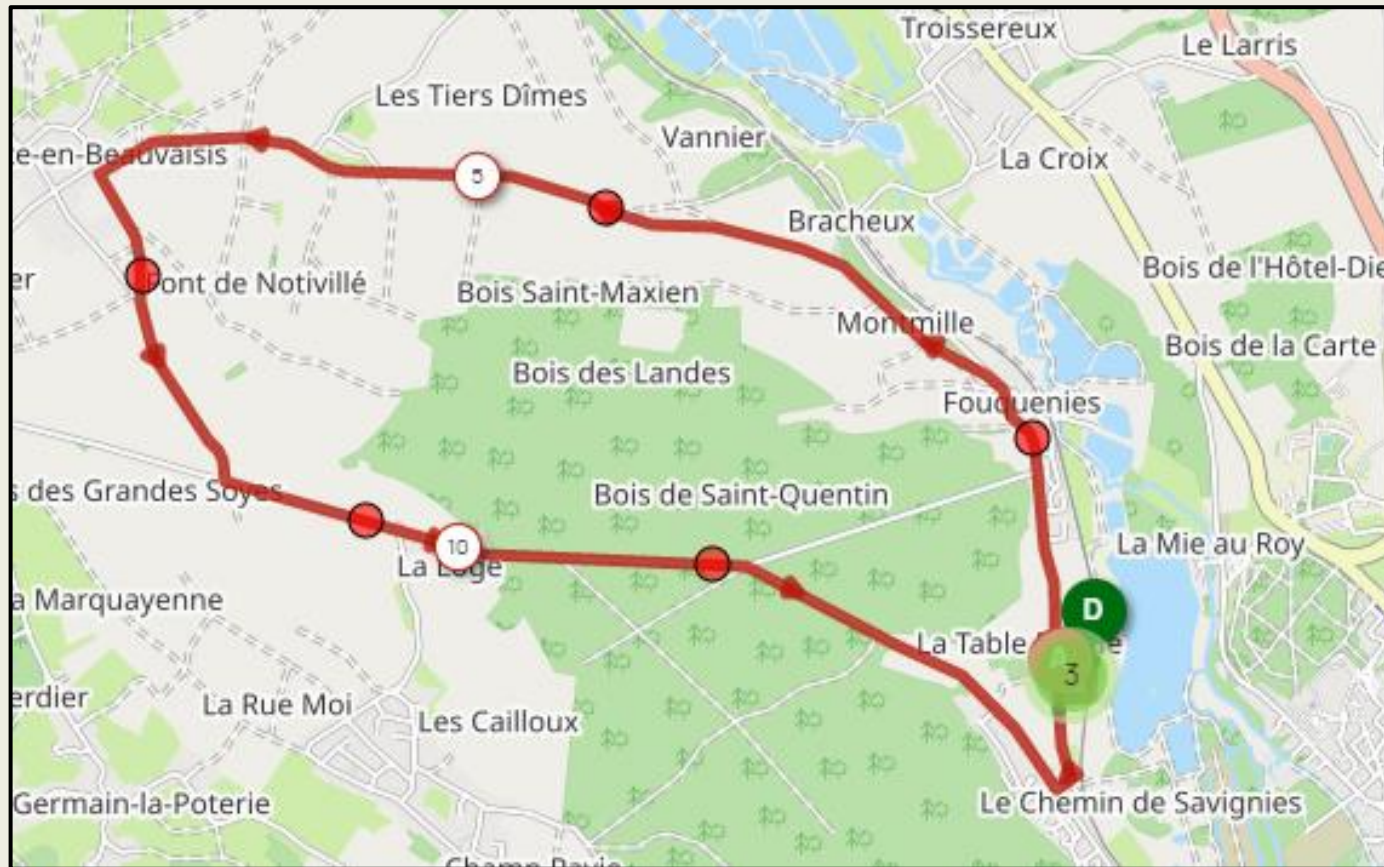


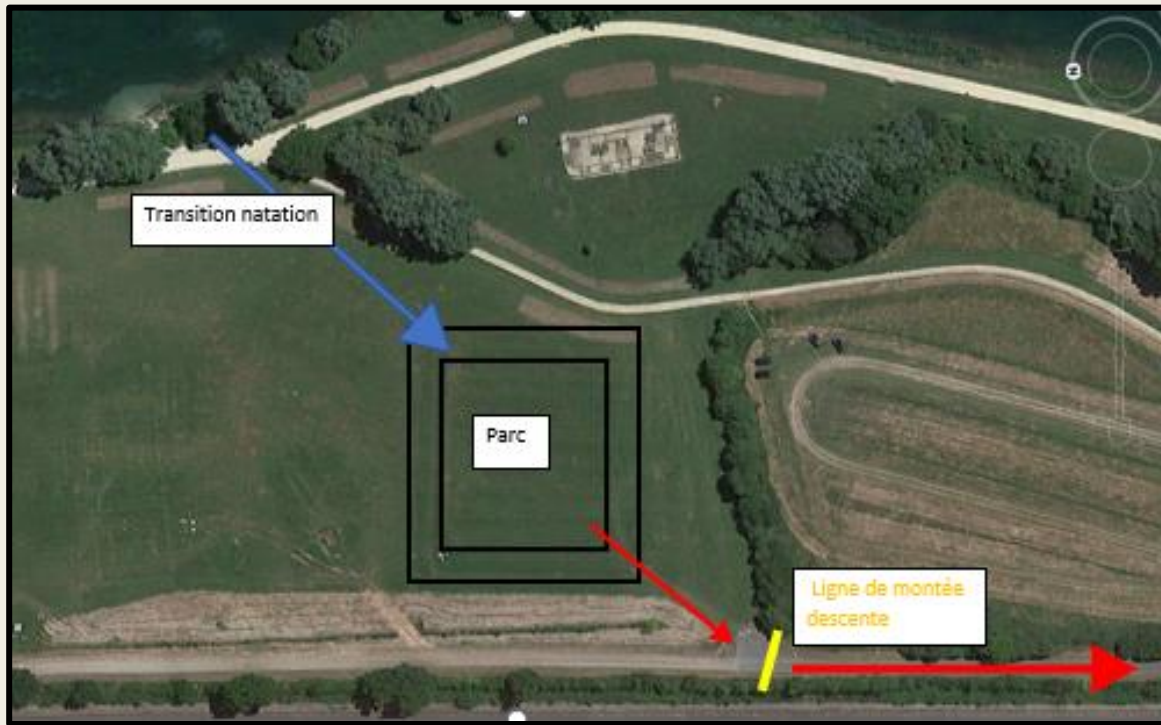
COURSE S - vélo

- 2 boucle de 13,5kms = 27kms
- Le dossard est porté dans le dos.
- Le drafting, l'action de s'abriter derrière un concurrent, est interdit.
- Le code de la route reste en vigueur.
- Le circuit reste ouvert dans le sens de circulation

COURSE S – course à pied

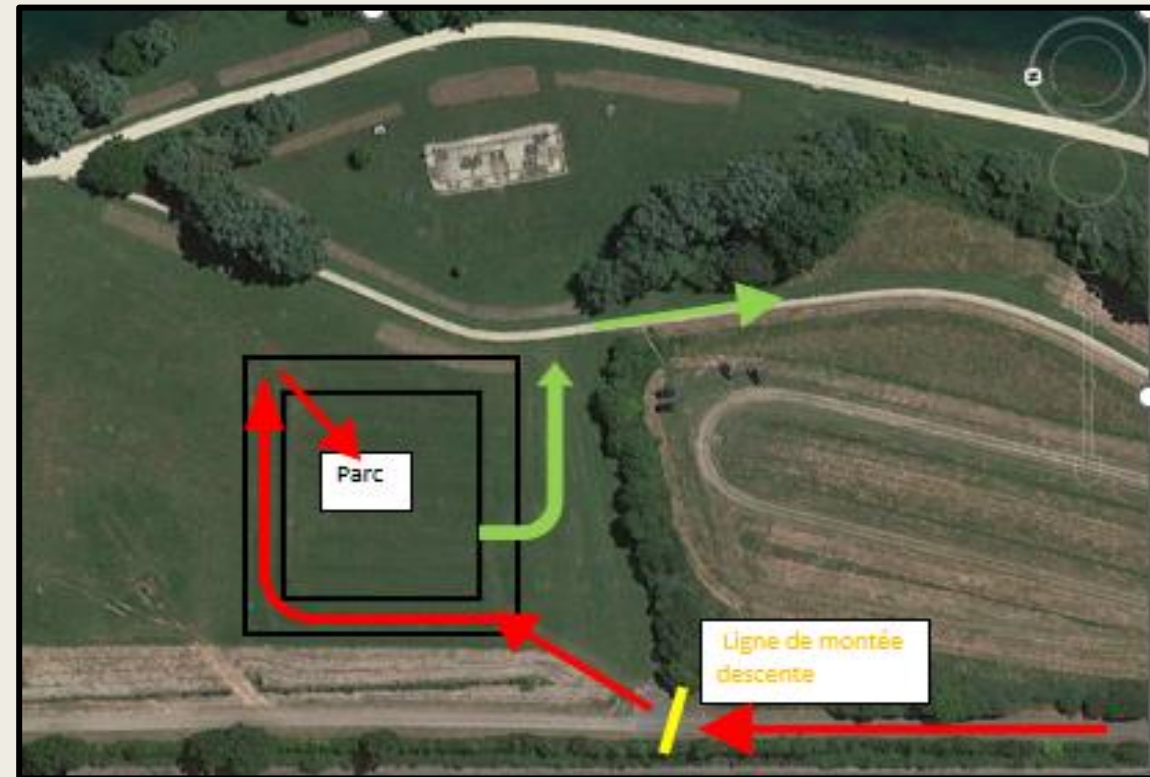
- 2 boucles de 2,5kms
- Le dossard est porté devant.
- Le plan d'eau reste ouvert au public.





Transition 1

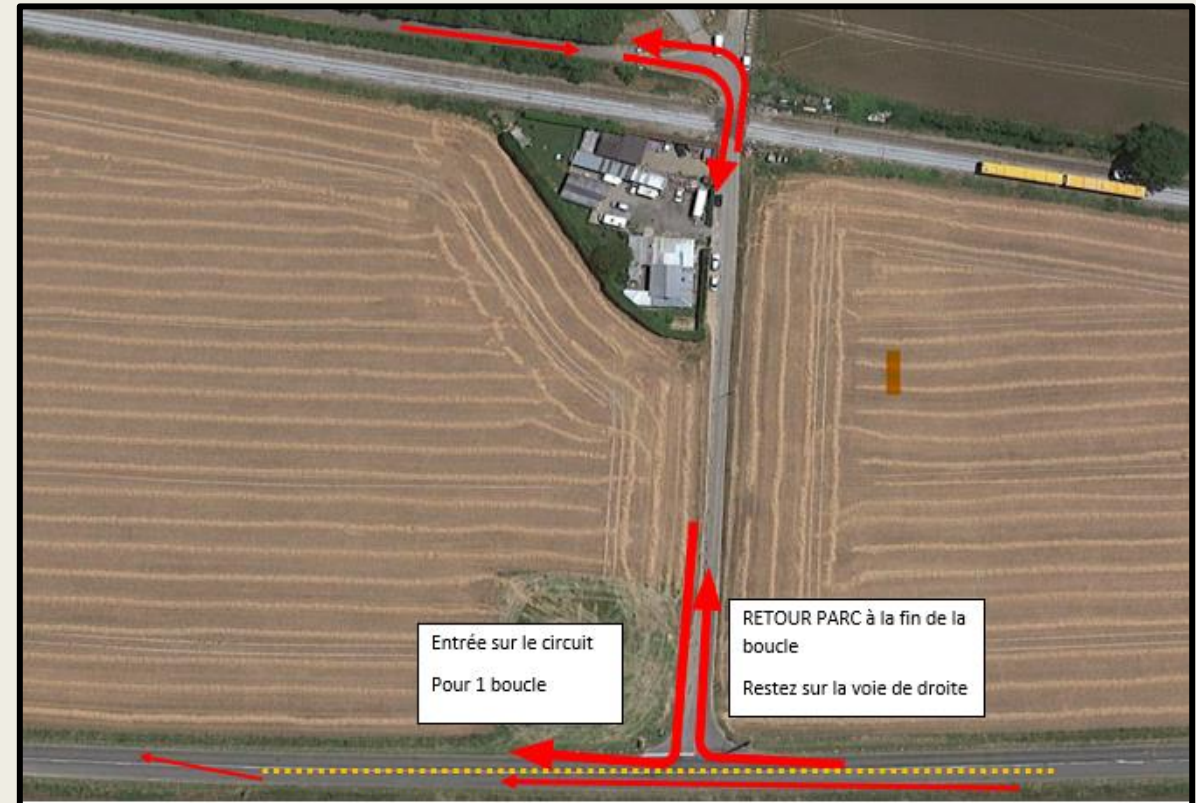
Transition 2



Début & fin circuit vélo



Tours vélo



RECOMPENSES

S

[1/2]

SCRATCH HOMMES

1	GRANDE COUPE	FLEURS
2	COUPE	
3	COUPE	

SCRATCH FEMMES

1	GRANDE COUPE	FLEURS
2	COUPE	
3	COUPE	

SENIORS GARÇONS

1	COUPE	
2	MEDAILLE	
3	MEDAILLE	

SENIORS FILLES

1	COUPE	
2	MEDAILLE	
3	MEDAILLE	

CADETS GARÇONS

1	COUPE	
2	MEDAILLE	
3	MEDAILLE	

CADETTES FILLES

1	COUPE	
2	MEDAILLE	
3	MEDAILLE	

JUNIORS GARÇONS

1	COUPE	
2	MEDAILLE	
3	MEDAILLE	

JUNIORS FILLES

1	COUPE	
2	MEDAILLE	
3	MEDAILLE	

RECOMPENSES

S

[2/2]

MASTERS HOMMES

1	COUPE	
2	MEDAILLE	
3	MEDAILLE	

MASTERS FEMMES

1	COUPE	
2	MEDAILLE	
3	MEDAILLE	

Championnat de l'Oise

CADETS GARCONS

1		
2		
3		

CADETTES FILLES

JUNIORS GARCONS

1		
2		
3		

JUNIORS FILLES

RECOMPENSES

S PAR EQUIPES

GARCONS

FILLES

MIXTES

1	Coupe	Fleurs	1	Coupe	Fleurs	1	Coupe	Fleurs
2	Coupe		2	Coupe		2	Coupe	
3	Coupe		3	Coupe		3	Coupe	



BONNE COURSE !