

## “Bierathlon”, M6, 4 SL, 140m, Grammersberg, Karwendel

11.12.2024: Max Brugger, Sebastian Brandhofer

### Charakter:

Interessante Winterkletterei auf Fels, Eis und Graspolstern. Die Linie zieht durch eine versteckte Rinne nach oben, die mit Stufen garniert ist. Homogene Schwierigkeiten um M6. Alle Stände sind gebohrt und zum Abseilen eingerichtet. An den neuralgischen Punkten wurden Bohrhaken zur Zwischensicherung gesetzt.

**SL 1:** M6, 50m, vom Einstieg sieht man den ersten BH im markanten Kamin (Schlüsselstelle) relativ weit oben, bis dahin sollte man den Schwierigkeiten gewachsen sein, da schlecht zusätzlich absicherbar

**SL 2:** M5+, 25m, Stufe mit einem BH unter Dachl und Schlüsselstelle danach

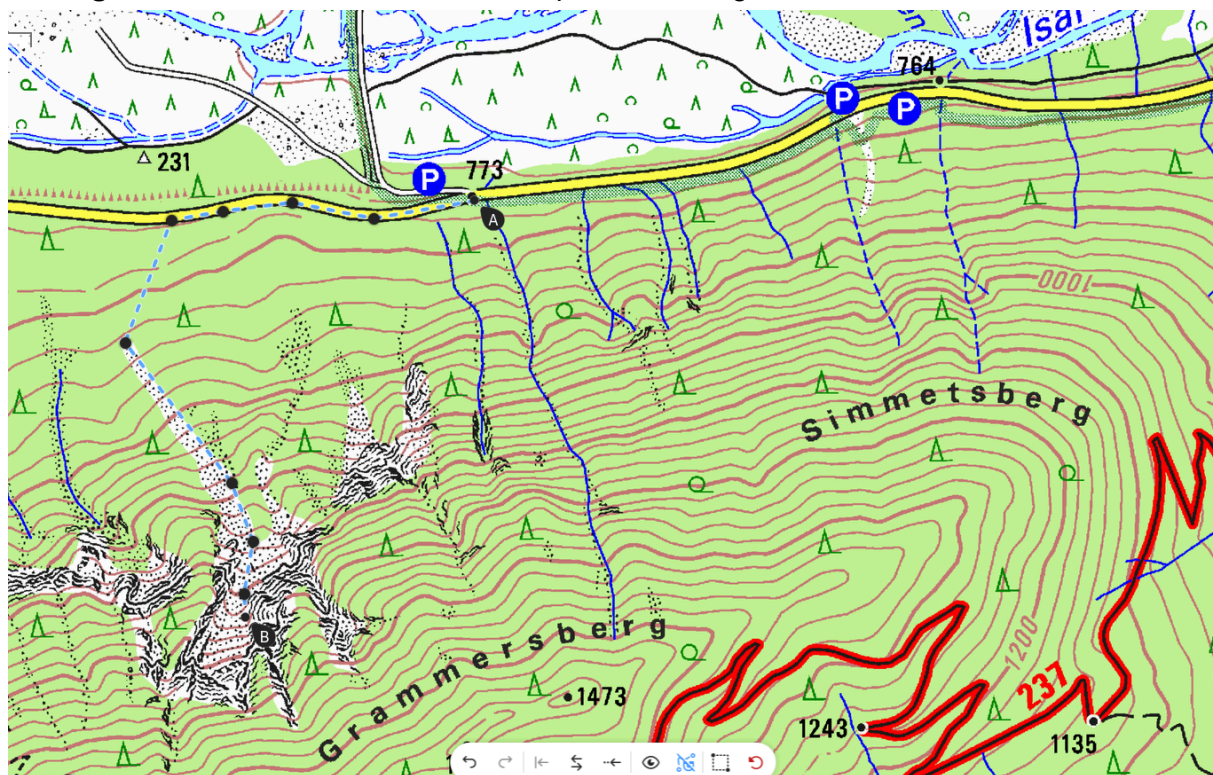
**SL 3:** M6, 30m, schönes abwechslungsreiches Mixedwandl mit Eisnestern; bei viel Eis sicher leichter und evtl. Schrauben hilfreich

**SL 4:** M6, 35m, abwechslungsreiche SL mit viel Graspolster-Anteil am linken Rand der Steilstufe, zuletzt links raus aus der flachen Rinne zu markanter Höhle

### Material:

60m Doppelseil, Totems 0.3-1, übliche Ausrüstung für Touren dieser Art, wir haben keine Schrauben verwendet (kann aber bei mehr Eis nützlich sein)

**Zustieg:** siehe Karte; Start: P. Geschiebesperre Richtung Vorderriss



Sobald man Punkt B erreicht hat, eröffnet sich dieser Blick (siehe Bild) und man folgt der hier markierten Rinne für weitere ca. 100m; bei wenig Schnee M3/4-Passage (5m, Möglichkeit zum Abseilen am orografisch linken Rinnenrand im Abstieg (BH)).



Der Einstieg befindet sich bei einem Baumstamm, genau dort wo sich die Rinne nochmal teilt. Im folgenden Bild: Blick zum Kamin der 1. SL. (Zeitaufwand ca. 1 h).



**Abstieg:** 3x 30m und 1x 55m abseilen (letzter Abseiler außerhalb der Route) und durch die Rinne zurück zu Punkt B.

**Topo:**

"Bierathlon", M6, 4SL,  
 " 140m, Grammersberg, Karwendel  
 11.12.24: Max Brugger, Sebastian Brandhofer  
 Interessante Winterkletterei auf Fels, Eis und Graspolstern.  
 Die Linie zieht durch eine versteckte Rinne nach oben, die mit Steilstufen garniert ist.  
 Alle Stände sind gebohrt und zum Abseilen eingerichtet.  
 Homogene Schwierigkeiten um M6.  
 An den neuralgischen Punkten wurden Bohrhaken zur Zwischensicherung gesetzt.

markante Höhle  
 Rinne  
 Große Rinne (flach)  
 Stufe M6  
 35m  
 25m M6 Stufe  
 30m M5+ Stufe  
 50m Leicht  
 M6  
 Rinne  
 Rinne  
 Baumstamm  
 Rinne  
 Zustieg: Stelle M3/4