



障がい者グループホーム 果樹の家/早良 ももの樹A

Web <https://www.kijuya.co.jp> 【希樹屋】検索

ユニバーサルホーム×希樹屋
2019.10.1 新築Open!!



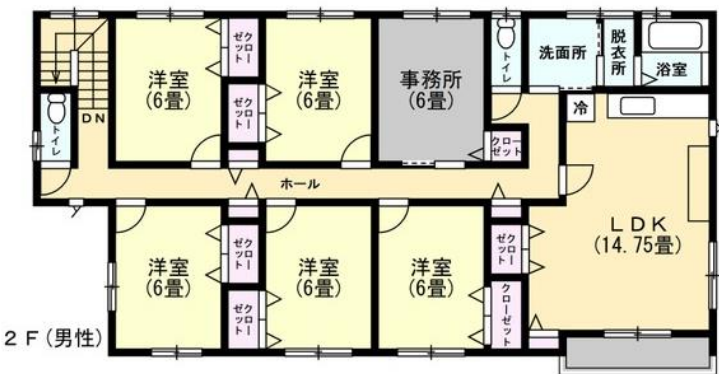
福岡市早良区原2-4-11
バス「原農協前」徒歩1分

定員10名 (男性5名×2ユニット)

24時間スタッフ常駐・Wi-Fi free・喫煙OK



1F (男性)



2F (男性)

果樹の家 安心のお手伝い！

ご入居の流れ：見学⇒面談⇒申請⇒体験⇒契約

- 24時間365日スタッフ常駐支援
- 利用料60,000円~/月*家賃補助込み (家賃・朝夕食事・光熱費込み)
- 服薬管理・金銭管理は個別対応
- 訪問薬局・訪問看護24時間対応
- 誕生日会・季節イベントの実施
- 通院同行・買い物同行も個別対応

(株)希樹屋 果樹の家/早良

TEL. **092-836-9400**

お問い合わせ/平日9:00~18:00 担当: 林

Mail kaju-sawara@kijuya.co.jp