

Projektarbeit 2024 / 25

Projektarbeit – Was ist das?

- Arbeit in Gruppen
- Auswahl eines Themas
- Auswahl eines Betreuers (Lehrer)
- Erstellung eines Produkts
- Rahmentermine
- eigenständiges Arbeiten außerhalb der Unterrichtszeiten
- regelmäßige Treffen mit dem Betreuer → Konsultationen

Was bedeutet „Projektorientiertes Arbeiten“?

Der verbindliche „Arbeitsauftrag“
Verbindliche Aufgaben / ein klares Ziel
Feste Rahmentermine

Freiheit in
der
Themen-
auswahl

Freiheit in
der
Produkt-
auswahl

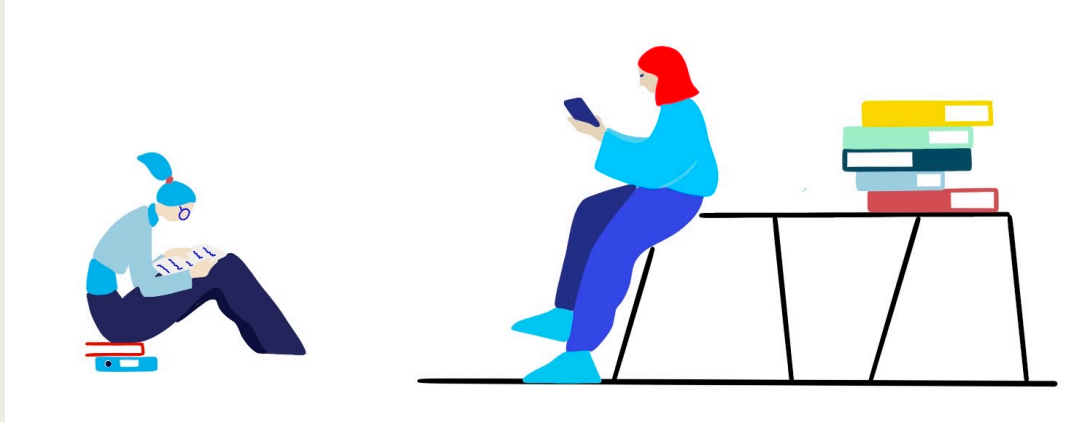
freie Wahl
der
Arbeits-
zeiten

freie Wahl
des
Arbeits-
ortes

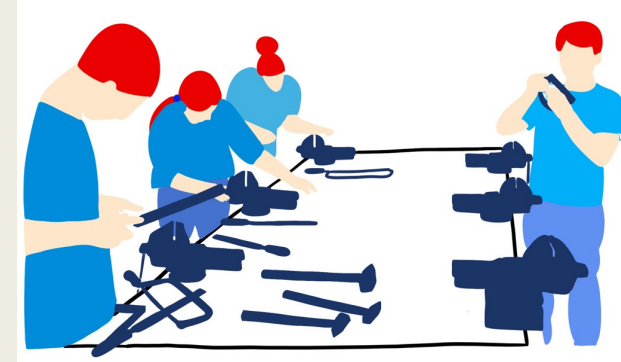
freie
Aufgaben-
verteilung
in der
Gruppe

freie Wahl
der Info-
Quellen
und Lern-
mittel

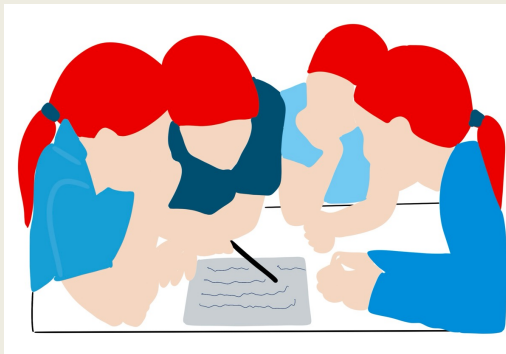
Das gehört dazu:



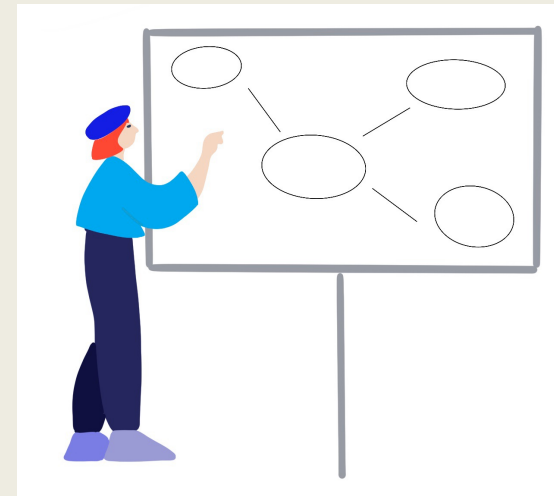
Recherchieren und Informieren



Etwas produzieren



Die Ergebnisse schriftlich dokumentieren



Das Projekt präsentieren

Wie sollen die Gruppen aussehen?

- 5 Personen pro Gruppe
- Aufgabenverteilung
- Absprache, Kommunikation, Kooperation sind Teil der Projektarbeit
- Gruppenmitglieder finden, mit denen man gut arbeiten kann, auf die man sich verlassen kann
- Gruppenbildung innerhalb einer Klasse

Wie finden wir ein Thema?

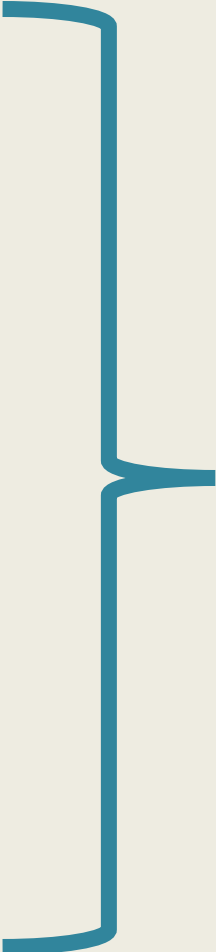
- es sollte etwas sein,
 - was alle interessiert
 - worüber man sich gut informieren kann
 - was vom Anspruch her zu bewältigen ist
- das Thema muss eingegrenzt werden
 - ~~Ägypten~~
 - ~~Die Geschichte Ägyptens~~
 - Die Mumifizierung im Alten Ägypten
- genaue Absprache mit dem Betreuer

Wie finden wir einen Betreuer?

- ab morgen, 9.2.2024, ab 8⁰⁰ könnt ihr Lehrer fragen, ob sie euer Projekt betreuen können
- gleiche Chance für alle
- Lehrer kann am besten Projekte betreuen, die etwas mit seinem Fach zu tun haben
- jeder Lehrer nur ein Projekt

Wie sollen wir ein Produkt erstellen?

- Ihr könnt im eigentlichen Sinne etwas herstellen / bauen.
- Kein Modellsatz!
- Ihr könnt eine (schulische) Veranstaltung organisieren.
- Ihr könnt ein mediales Produkt gestalten.



**Euer Produkt
muss
irgendeinen
Zweck erfüllen
/ einen Sinn
haben!**

Das Produkt



Modelle

Modell eines Windrades
Modell des Weltalls
Modell einer Rakete
Modell eines 4-Takt-Motors
Modell einer Dampfmaschine
spezielle Landkarte
Übersicht / Anschauungsmaterial
...

Keine fertigen Bausätze!

Veranstaltungen

Sport-Veranstaltung
Modenschau
Exkursion für Schulklasse
Unterrichtsstunde
Kochkurs
thematischer Wandertag
Theater-Aufführung
Schulveranstaltung
...

Medienprodukte

thematische Internetseite
Infoheft zu einem Thema
Arbeitsheft für Schüler
Erklärfilm / Doku-Film
E-Book
Comic
Podcast
interaktive Karte
Schülerzeitung
...

BEISPIEL: „DIE CHEOPS-PYRAMIDEN“

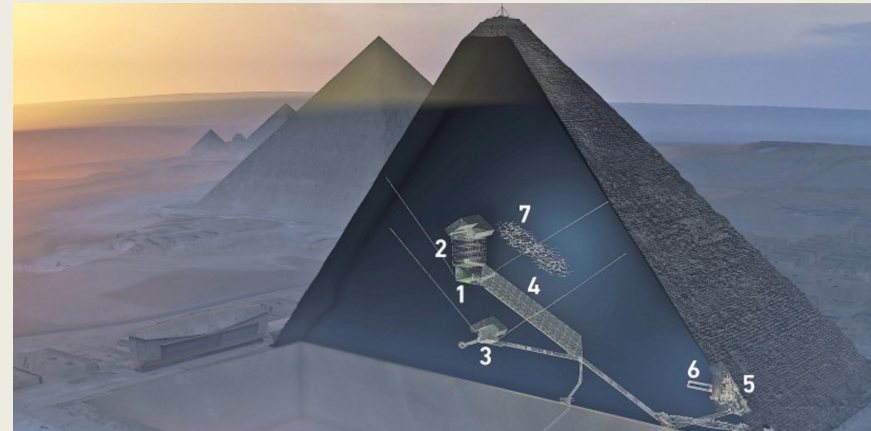
Bastelmaterial für
Schüler (M / V)

Podcast (M)

Unterrichtsstunde
(V)

Wandtafel für
Unterrichtsraum (M)

Modell aus Holz,
Plastik, Styropor (M)



Schüler-Arbeitsheft
(M)

Webseite mit Bildern,
Filmen, Texten, Links,
LernApps, Online-Quiz
... (M)

Schüler-Arbeitsheft
(M)

Erklärfilm mit Lege-
Technik (M)

Rahmentermine

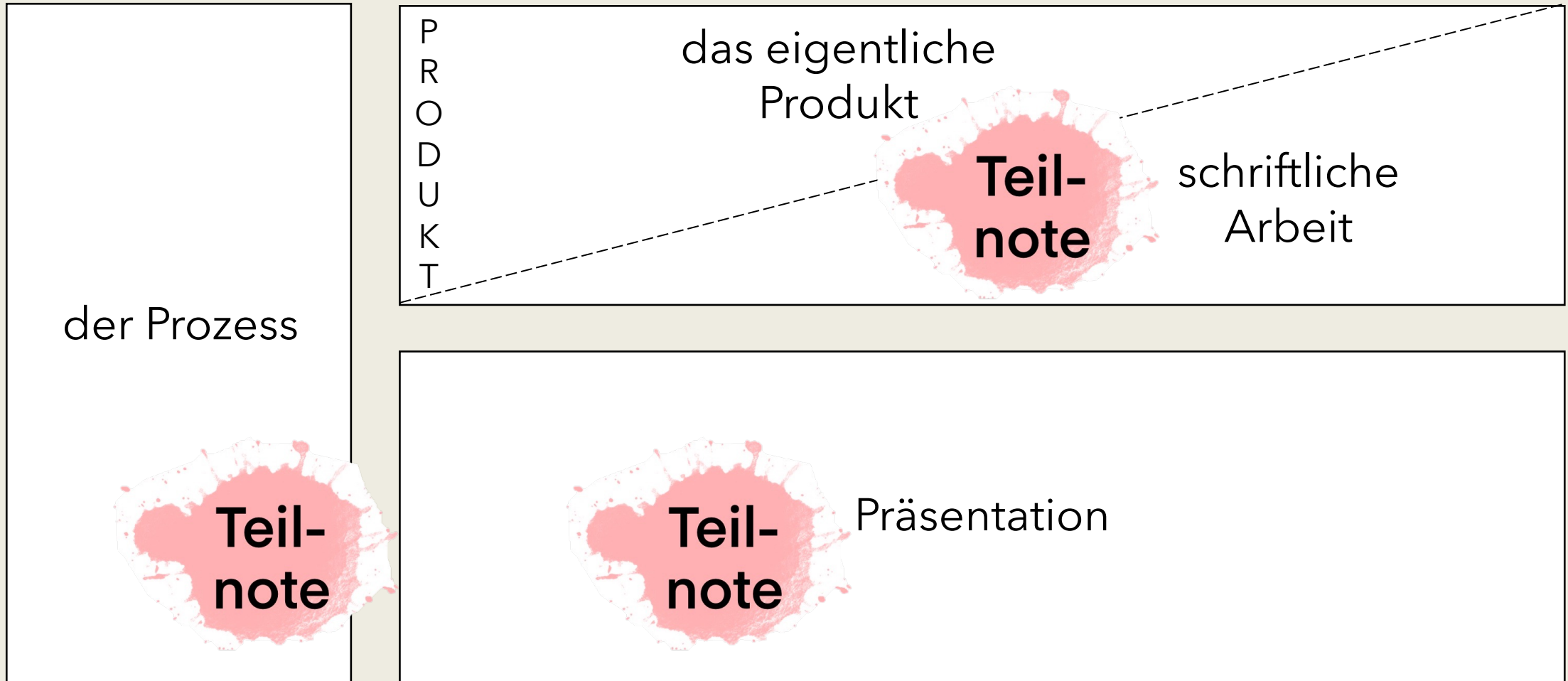
8.2.2024	Auftaktveranstaltung: alle Informationen
9.2.2024 ab 8 ⁰⁰	Betreuersuche durch die Projektgruppen
zw. 19.-23. Februar 2024	1. Konsultation: Absprache Thema, Produkt, Arbeitsaufträge (Genehm.SL)
15.3.2024	Abgabe der vorbereiteten Projektheften
bis 22.3.2024	Genehmigung der Projektplanung durch den Schulleiter
Mai 2024	2. Konsultation
August 2024	3. Konsultation
September 2024	4. Konsultation
November 2024	5. Konsultation
Januar 2025	6. Konsultation
? 21.2. 2025	Abgabe des Produkts und der Schriftlichen Arbeit
März 2025	evtl. zusätzliche Konsultation zur Planung der Präsentation
April 2025	Präsentation der Projektarbeit

Wie wichtig ist die Projektarbeit?

- stellt ein Unterrichtsfach im 10. Schuljahr dar
- Note und Thema auf dem Abschlusszeugnis
- kann zum Ausgleichen anderer Noten verwendet werden

→ Sehr wichtig!!!

Wie entsteht die Note?



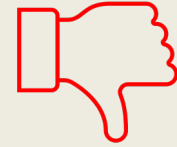
Teilnote 1: Die Prozessnote

Was führt zu einer guten Prozessnote?



- Ihr stellt selbst einen Zeit- und Arbeitsplan auf (innerhalb der vorgegebenen Terminschiene).
- Ihr haltet den Plan ein.
- Ihr informiert euren Betreuer eigenständig und regelmäßig über den aktuellen Arbeitsstand.
- Ihr organisiert selbst regelmäßige Konsultationen und führt eure Konsultationsprotokolle.
- Ihr arbeitet gut als Team zusammen, verteilt die Aufgaben gut, jeder leistet seinen Beitrag.

Was führt zu einer schlechten Prozessnote?



- Ihr stellt keinen Arbeits- und Zeitplan auf.
- Ihr geratet innerhalb der vorgeschriebenen Terminschiene in Rückstand.
- Ihr werdet immer erst kurz vor Abgabeterminen aktiv, arbeitet dann hastig und oberflächlich.
- Der Betreuer muss euch „hinterherlaufen“, nachfragen und euch „antreiben“.
- Der Betreuer muss die Konsultationen ansetzen, ihr erscheint zu spät oder gar nicht.
- Ihr führt eure Konsultationsprotokolle lückenhaft oder gar nicht, habt sie zu den Konsultationen nicht dabei.
- Ihr arbeitet nicht gut als Team zusammen, könnt euch schlecht einigen, leistet euren Beitrag zum Gesamtergebnis nicht, verteilt die Aufgaben ungerecht.

Konsultationsprotokoll zur Projektarbeitsprüfung

Vom Schüler vor der Konsultation auszufüllen:

Name, Vorname:

Konsultationstermin:

Das habe ich seit meiner letzten Konsultation erledigt:

.....

So belege ich meinen Arbeitsstand (Notizen, Fotos...):

.....

Darüber möchte ich in dieser Konsultation sprechen (Fragen, Probleme, Anliegen):

.....

Vom Schüler während der Konsultation auszufüllen:

Inhalt der Konsultation:

.....

Vom projektbetreuenden Lehrer auszufüllen:

Einschätzung

Vorbereitende Arbeitsschritte	
<input type="radio"/>	Der Schüler erschien gut vorbereitet zur Konsultation und hat vereinbarte Arbeitsschritte nachweisbar erledigt.
<input type="radio"/>	Der Schüler hatte bis zu dieser Konsultation keine Arbeitsschritte zu erledigen.
<input type="radio"/>	Der Schüler erschien unvorbereitet zur Konsultation und hat vereinbarte Arbeitsschritte nicht erledigt.

Kommunikationsverhalten in der Konsultation	
<input type="radio"/>	Der Schüler hat sich rege am Konsultationsgespräch beteiligt und ist als Wortführer aufgetreten.
<input type="radio"/>	Bedingt durch den konkreten Arbeitsauftrag gab es für den Schüler zum heutigen Termin nichts vorzustellen oder zu besprechen.
<input type="radio"/>	Der Schüler hat sich ausreichend am Konsultationsgespräch beteiligt.
<input type="radio"/>	Der Schüler ist im Konsultationsgespräch sehr zurückhaltend gewesen und sollte sich das nächste Mal öfter zu Wort melden.
<input type="radio"/>	Der Schüler wirkte desinteressiert und beteiligte sich so gut wie gar nicht am Konsultationsgespräch.

Bei Nicht-Teilnahme	
<input type="radio"/>	Der Schüler konnte an dieser Konsultation <u>entschuldigt</u> nicht teilnehmen.
<input type="radio"/>	Der Schüler hat diese Konsultation <u>unentschuldigt</u> versäumt.

Arbeitsauftrag bis zur nächsten Konsultation:

.....

Abschließendes Worturteil:

.....

.....
 Unterschrift Schüler/in

.....
 Unterschrift betreuender Lehrer

.....
 Unterschrift Sorgeberechtigte

Teilnote 2: Produkt und Schriftliche Arbeit

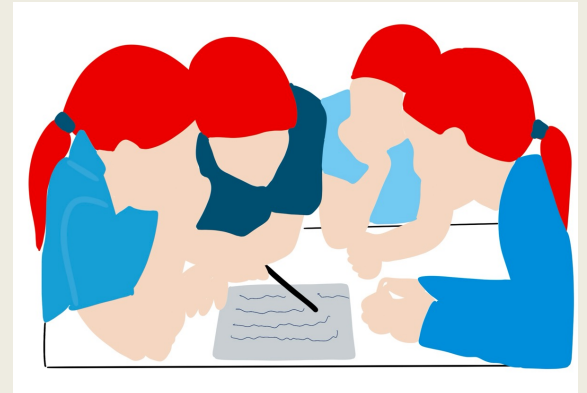
2/1: Das Produkt

- Anforderungen an das Produkt legt der Betreuer fest
- Note richtet sich danach, wie gut ihr die gemeinsam besprochenen Anforderungen ans Produkt umgesetzt habt

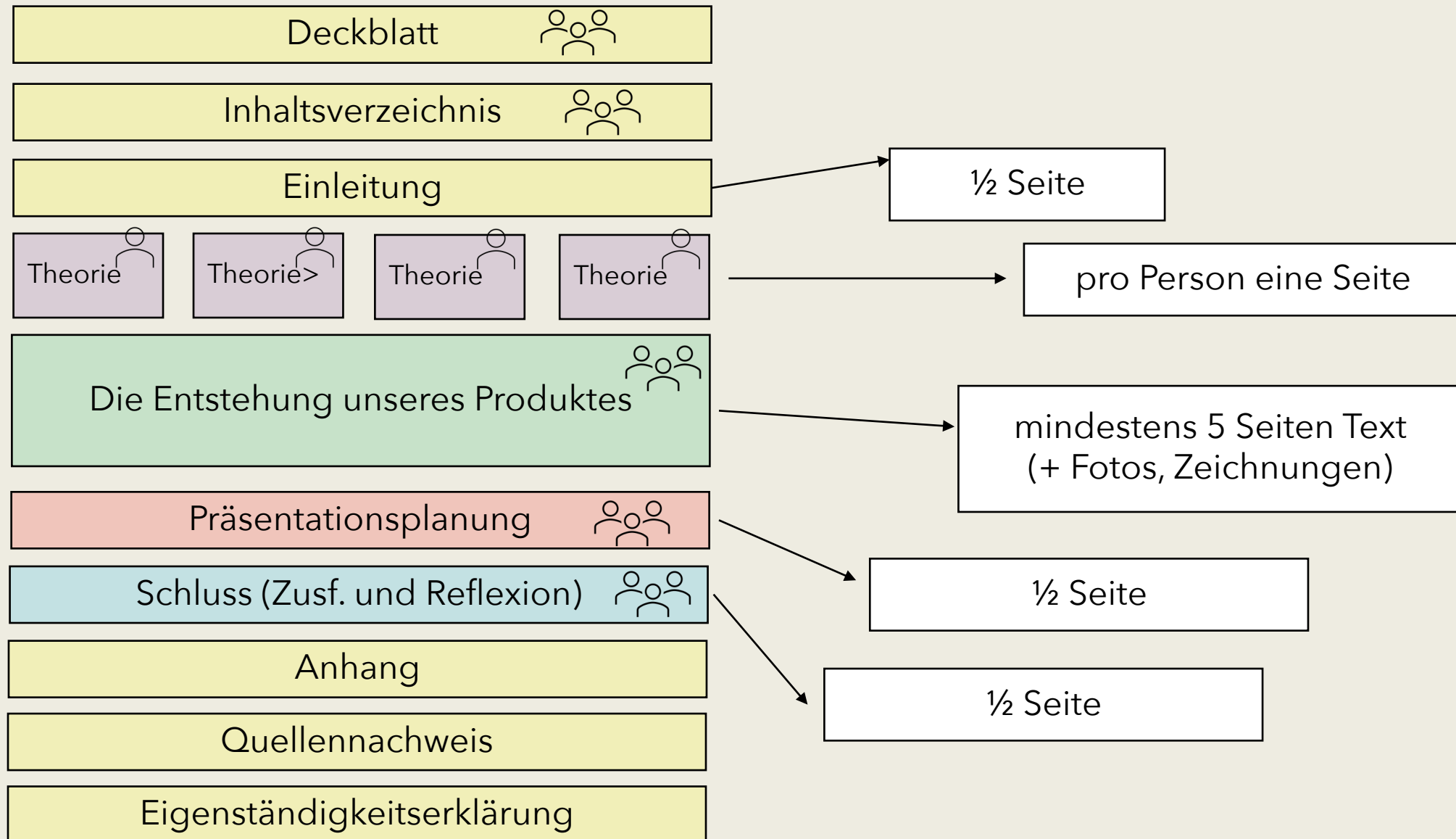
Teilnote 2: Produkt und Schriftliche Arbeit

2/2: Schriftliche Arbeit

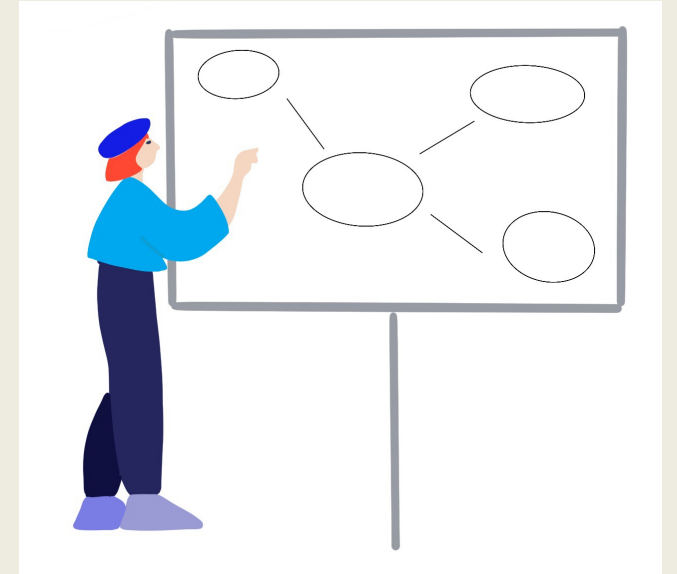
- formale Kriterien (Seitenlayout, Schrift, Rand, ...)
- **theoretischer Teil: Grundwissen zum Thema**
 - vorher: gründlich informieren
 - Internet / Bücher / Zeitschriften
 - Thema muss theoretisches Wissen beinhalten
 - pro Schüler eine Seite!
- **praktischer Teil: Dokumentation des Entstehungsprozesses des Produkts**
- genaue Angaben auf www.ge-me-de.info



Der Aufbau der schriftlichen Arbeit



Teilnote 3: Die Präsentation



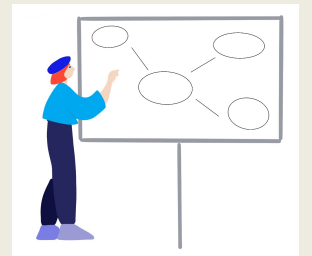
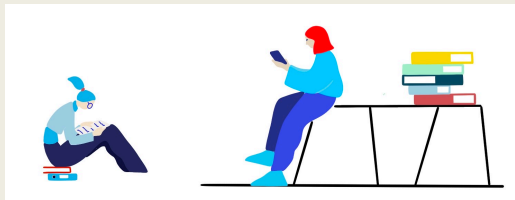
- bildet den Abschluss der PA
- Gelegenheit, Zuhörern das Thema nahezubringen und von den Erfahrungen und Erfolgen zu berichten (Theorie nebensächlich)
- mit Präsentations-Software (Powerpoint, OpenOffice, Prezi, Padlet...)
- mit Bildmaterial, Filmmitschnitten...
- möglichst originell (Kostproben, passende Kostüme, Raumgestaltung...)
- Produkt wurde schon eingesetzt (Nutzer oder Publikum um Feedback und Einschätzungen bitten und dieses in der Präsentation verwenden)
- frei sprechen

Ganz wichtig:

Dokumentiert von Anfang an ALLES! Notiert Schwierigkeiten und Meinungsverschiedenheiten bei der Themen- und Produktfindung, Strategien zur Aufgabenteilung, Vereinbarungen, Treffen usw. (als **Tagebuch**, mit Datum) und heftet eure Notizen im PA-Hefter ab.

Tipp: digitales Tagebuch (Sammlung von Notizen, Fotos, Infomaterial...)

Diese Notizen helfen euch später beim Schreiben der PA-Arbeit.



Oft gestellte Fragen...

Wenn einer aus der Gruppe schlecht arbeitet - bekomme ich dann eine schlechte Note?

Nein!

Jeder bekommt nach der Genehmigung des Themas und des Produktes konkrete Arbeitsaufträge. Jeder kann seinen Arbeitsauftrag erfüllen auch ohne dass andere ihren Auftrag erfüllen.

Es ist möglich, dass in einer Gruppe sehr gute und sehr schlechte Noten vergeben werden.

Ich weiß noch gar nicht, ob ich es in die zehnte Klasse schaffe...

Auch du wirst Teil einer Projektgruppe und arbeitest vollwertig mit.

Dein Arbeitsauftrag wird so gestaltet, dass du aus der Projektgruppe ausscheiden kannst, ohne dass das gesamte Projekt gefährdet wird.

Ich weiß ganz, ganz, ganz, ganz sicher,
dass ich nicht in die zehnte Klasse gehe!

Wir können dich nur komplett aus der Projektplanung herausnehmen, wenn du ein formloses Schreiben von deinen Eltern aufsetzen lässt, in dem diese deutlich machen, dass du nicht an der Projektarbeit teilnehmen wirst.

→ von beiden Elternteilen unterschrieben

Der Workshop

Bildet 5er-Gruppen.

Setzt euch an Gruppentischen zusammen.

Notiert Themenideen, Produktideen...

Überlegt, welche Produkte zu den Themen möglich wären.

Recherchiert im Internet, was es für Möglichkeiten gibt.

Tipp:

<https://www.stadtschulebasa.de/unsere-schule/projektarbeit/>

Link über ge-me-de

45 min Zeit

dann Präsentation der Projektideen

