

Landolt + Co. AG Totalunternehmung RDN

Andelfingerstrasse 2 · CH-8475 Ossingen · Telefon 052 551 89 89 · rdn@landolt-rdn.ch · www.landolt-rdn.ch

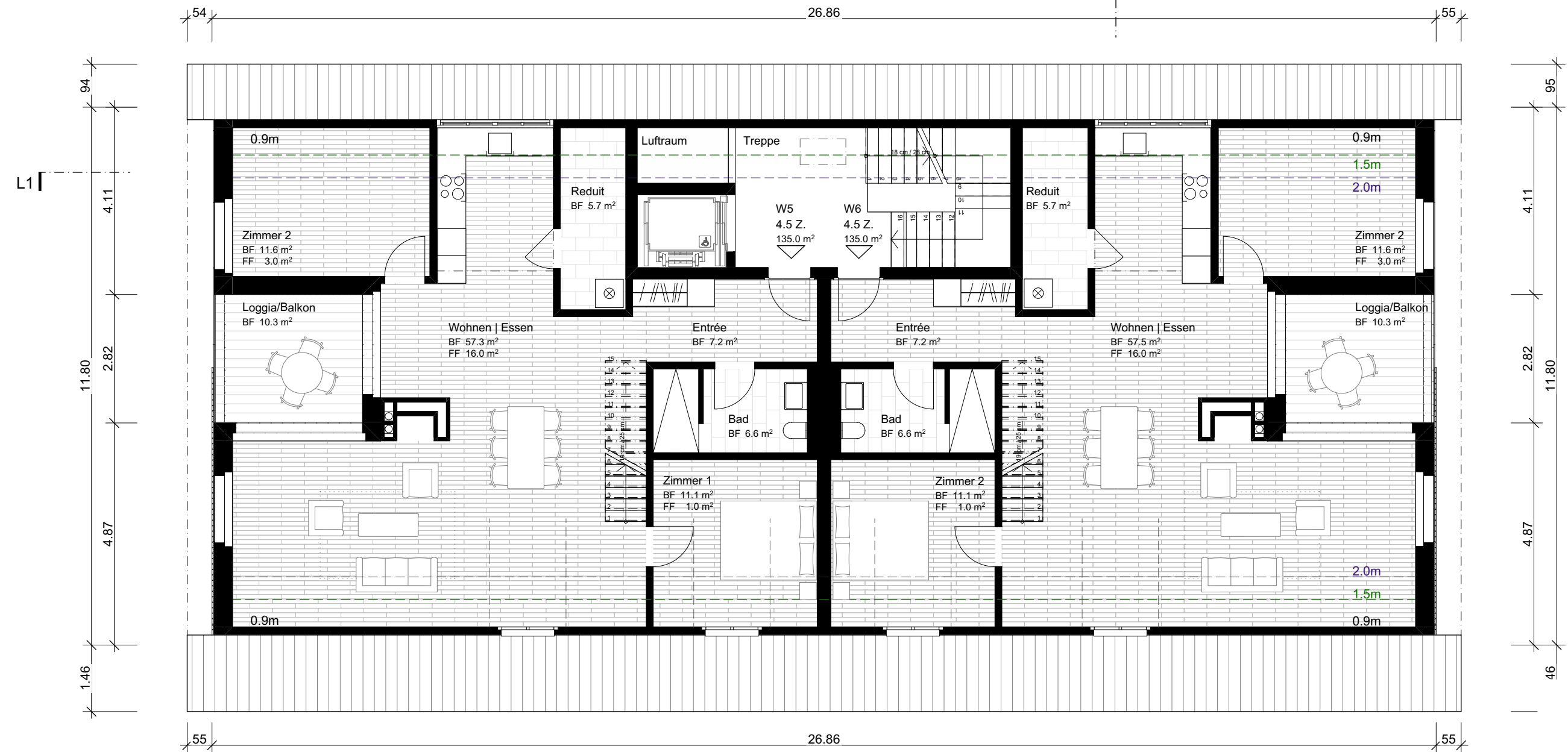
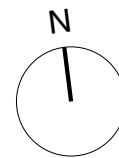
Bauherr :	Landolt + Co. AG Totalunternehmung RDN Andelfingerstrasse 2 8475 Ossingen	Plannummer	1235-C-123
		Plangrösse	63/30
		Massstab	
Projektverfasserin:	Landolt + Co. AG Totalunternehmung RDN Andelfingerstrasse 2 8475 Ossingen	Projektleiter	Dölf Rütimann
		Gezeichnet	SSC
		Datum	21.12.2018
Objekt :	Neubau MFH Traube Marthalerstrasse 1 8461 Oerlingen ZH	Revidiert	09.06.2022
		Druckdatum	09.06.2022

**Neubau MFH Traube
1. DACHGESCHOSS**

AUFLAGENBEREINIGUNG

± 0.00 = Fertig Boden Erdgeschoss = 403.30 m.ü.M.

- BESTAND
- ABBRUCH
- NEU



Ossingen, den

Die Bauherrschaft:

Landolt + Co. AG
Totalunternehmung RDN
8475 Ossingen

Ossingen, den

Der Projektverfasser:

Landolt + Co. AG
Totalunternehmung RDN
8475 Ossingen



Landolt + Co. AG Totalunternehmung RDN

Andelfingerstrasse 2 · CH-8475 Ossingen · Telefon 052 551 89 89 · rdn@landolt-rdn.ch · www.landolt-rdn.ch

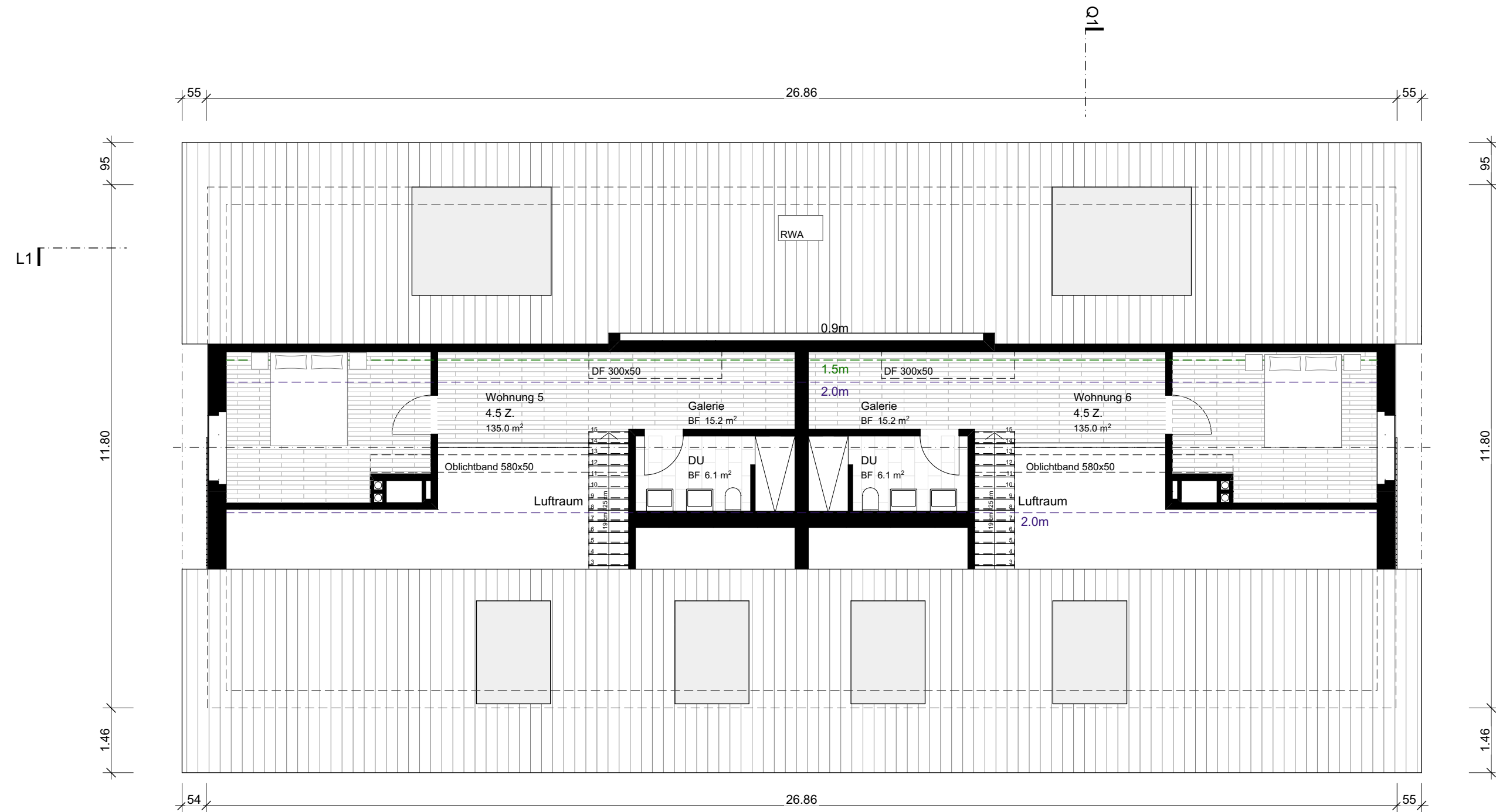
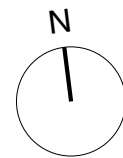
Bauherr :	Landolt + Co. AG Totalunternehmung RDN Andelfingerstrasse 2 8475 Ossingen	Plannummer	1235-C-124
		Plangrösse	63/30
		Masstab	
Projektverfasserin:	Landolt + Co. AG Totalunternehmung RDN Andelfingerstrasse 2 8475 Ossingen	Projektleiter	Dölf Rütimann
		Gezeichnet	SSC
		Datum	21.12.2018
Objekt :	Neubau MFH Traube Marthalerstrasse 1 8461 Oerlingen ZH	Revidiert	09.06.2022
		Druckdatum	09.06.2022

**Neubau MFH Traube
2. DACHGESCHOSS**

AUFLAGENBEREINIGUNG

± 0.00 = Fertig Boden Erdgeschoss = 403.30 m.ü.M.

- BESTAND
- ABBRUCH
- NEU



Ossingen, den

Ossingen, den

Die Bauherrschaft:

Der Projektverfasser:

Landolt + Co. AG
Totalunternehmung RDN
8475 Ossingen

Landolt + Co. AG
Totalunternehmung RDN
8475 Ossingen