

Programme détaillé viscéral 1

Le système viscéral est important dans notre pratique quotidienne du fait de sa relation avec le système musculosquelettique par l'intermédiaire des fascias, de sa sensibilité au stress et à l'émotionnel.

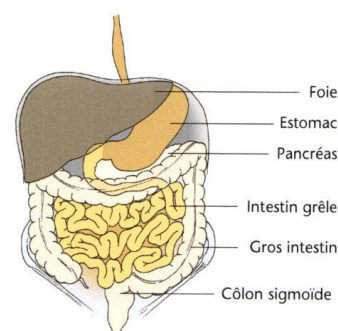
Différentes causes du dérèglement de celui-ci

Métabolisme

Relations neurologiques entre le système viscéral et le périphérique

Carences, causes alimentaires, intolérances

Relations avec l'émotionnel



Les organes traités

Le foie

Anatomie, relations avec les autres organes et les structures environnantes

Innervation, vascularisation

Physiologie

Signes cliniques

Symboliques du foie en Médecine traditionnelle chinoise et émotionnel

Palpations, pompages, techniques de mobilisations

Conseils d'hygiène de vie et en naturopathie

La vésicule biliaire

Anatomie, relations avec les autres organes et les structures environnantes

Innervation, vascularisation

Physiologie

Pathologie

Signes cliniques

Symboliques de la vésicule biliaire en Médecine traditionnelle chinoise et émotionnel

Palpations, pompages, techniques de mobilisations

Conseils d'hygiène de vie et en naturopathie

Le diaphragme

Anatomie, relations avec les autres organes et les structures environnantes

Innervation, vascularisation
Physiologie
Signes cliniques
Symbolique émotionnel
Palpations, pompages, techniques de mobilisations
Conseils d'hygiène de vie et en naturopathie

L'estomac

Anatomie, relations avec les autres organes et les structures environnantes
Innervation, vascularisation
Physiologie
Sphincter
Signes cliniques
Pathologie
Symboliques de l'estomac en Médecine traditionnelle chinoise et émotionnel
Palpations, pompages, techniques de mobilisations
Conseils d'hygiène de vie et en naturopathie

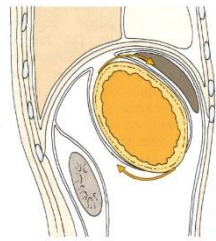


Fig. 59. Mobilité de l'estomac : plan sagittal.

Jean-Pierre Barral Manipulations viscérales 1 ed Elsevier

Le duodénum

Anatomie, relations avec les autres organes et les structures environnantes
Innervation, vascularisation
Physiologie
Pathologie
Signes cliniques
Symbolique émotionnel
Palpations, techniques de mobilisations



L'intestin grêle

Anatomie, relations avec les autres organes et les structures environnantes

Relations avec le psoas et le rachis

Innervation, vascularisation

Physiologie

Pathologie

Signes cliniques

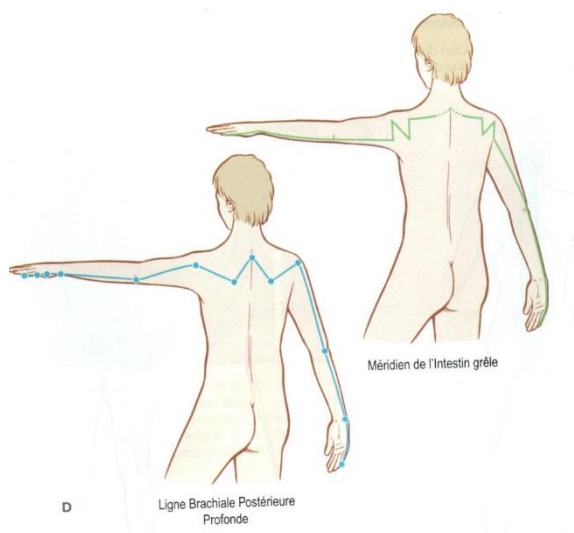
Symbolique de l'intestin grêle en Médecine traditionnelle chinoise et émotionnel

Palpations, pompages, techniques de mobilisations

Conseils d'hygiène de vie et en naturopathie



Rôle du psoas dans sa relation avec l'IG



Mériéden de l'IG relation avec la chaîne brachiale Post profonde
Anatomy trains Elsevier

Le gros intestin

Anatomie, relations avec les autres organes et les structures environnantes

Innervation, vascularisation

Physiologie

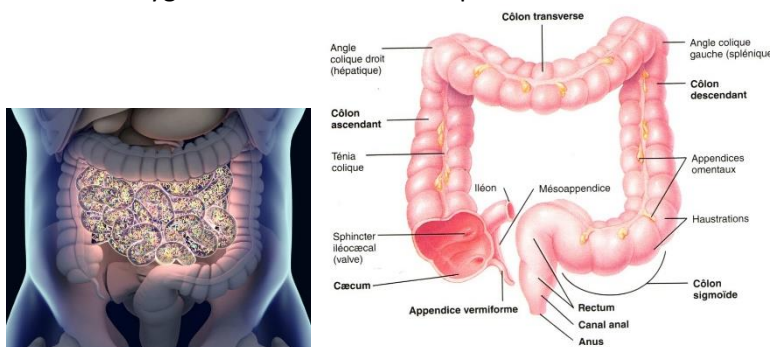
Pathologie

Signes cliniques

Symboliques du gros intestin en Médecine traditionnelle chinoise et émotionnel

Palpations, pompages, techniques de mobilisations

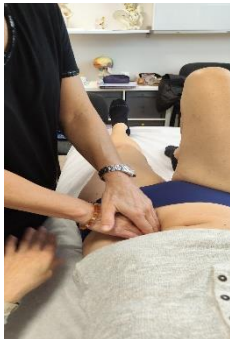
Conseils d'hygiène de vie et en naturopathie



Tortora Derrickson Anatomie et physiologie ed Deboeck p 938

Les reins

Anatomie, relations avec les autres organes et les structures environnantes
 Innervation, vascularisation
 Physiologie
 Pathologie
 Signes cliniques
 Symboliques du rein en Médecine traditionnelle chinoise et émotionnel
 Techniques de mobilisations
 Conseils d'hygiène de vie et en naturopathie

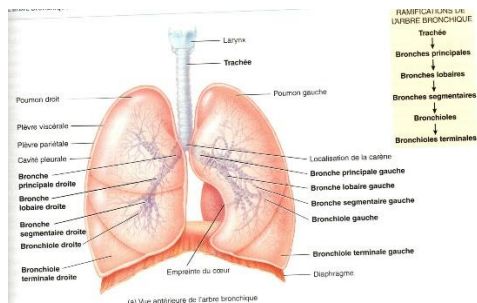


Programme détaillé Viscéral 2

Révision des techniques enseignées en viscéral 1
 Pathologie avancée des organes traités en viscéral 1 et 2 et traitements en naturopathie.

Les poumons

Anatomie, relations avec les autres organes et les structures environnantes
 Innervation, vascularisation
 Physiologie
 Signes cliniques
 Symboliques des poumons en Médecine traditionnelle chinoise et symbolique émotionnel
 Palpations, pompages, techniques de mobilisations
 Conseils d'hygiène de vie et en naturopathie



Le péricarde : zone émotionnelle importante

Anatomie, relations avec les autres organes et les structures environnantes

Innervation, vascularisation

Physiologie

Signes cliniques

Symboliques du cœur en Médecine traditionnelle chinoise et symbolique émotionnel

Palpations, pompages, techniques de mobilisations

Conseils d'hygiène de vie et en naturopathie

Le péritoine

Anatomie, relations avec les autres organes et les structures environnantes

Signes cliniques

Pathologie

Palpations, techniques de mobilisations

Conseils d'hygiène de vie et en naturopathie

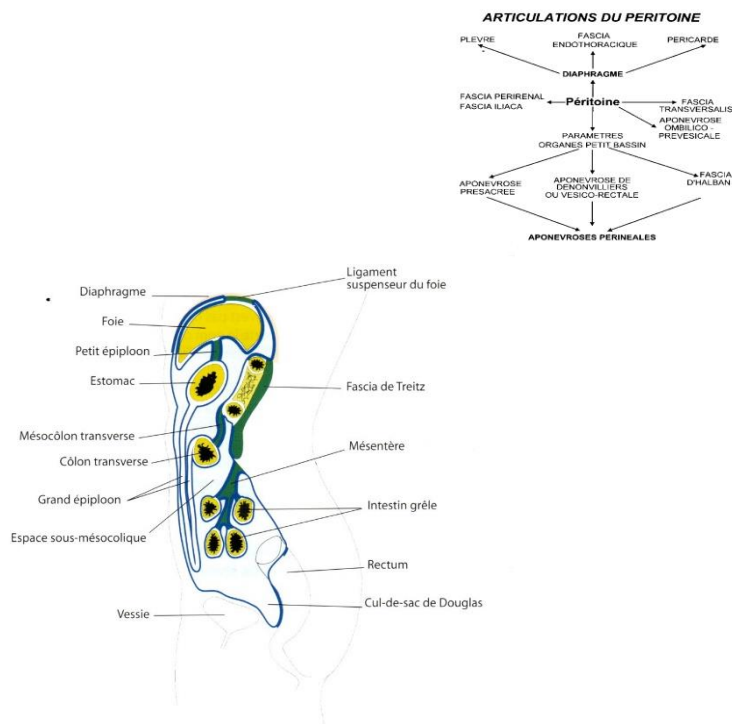


Figure 52. Le péritoine chez l'homme.

Serge Paoletti Les fascias rôle des tissus dans la mécanique humaine ed Sully page p105 et 115

Le pancréas

Anatomie, relations avec les autres organes et les structures environnantes

Innervation, vascularisation

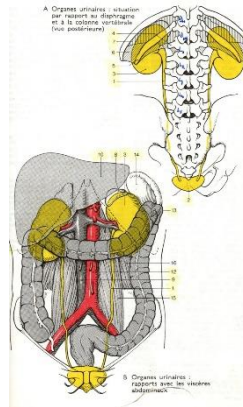
Physiologie

Pathologie

Signes cliniques

Symboliques du pancréas en Médecine traditionnelle chinoise et émotionnel

Techniques de mobilisations
Le diabète de type 2
Conseils d'hygiène de vie et en naturopathie



Cabrol Viscères p 245 ed Flammarion

L'utérus

Anatomie, relations avec les autres organes et les structures environnantes

Innervation, vascularisation

Physiologie

Pathologie

Signes cliniques

Symbolique de l'utérus en Médecine traditionnelle chinoise

Symbolique émotionnel

Techniques de mobilisations

Conseils d'hygiène de vie et en naturopathie



J P Barral Manipulations Viscérales 1 p 214

La vessie

Anatomie, relations avec les autres organes et les structures environnantes

Innervation, vascularisation

Physiologie

Pathologie

Signes cliniques

Symboliques de la vessie en Médecine traditionnelle chinoise et émotionnel

Techniques de mobilisations

Conseils d'hygiène de vie et en naturopathie

· **Lieu de formation** : Thérapie de la Tourelle

Chemin de Champ-d'Anier 17, 1209 Genève

· Horaires : 8h30 – 16h30.

Pause de 15 minutes à chaque demi-journée, et d'une heure à midi.

Tarif : Par module : 450 CHF, tarif ASPI, Physioswiss 420 CHF

Nos formations sont reconnues ASCA, RME et FSO en formation continue

· **Inscriptions et contact Formateur** : ericguerintmt@gmail.com

Pour télécharger le formulaire : www.therapiemanuelletissulaire.com