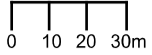




Massstab 1: 2'000



Auszug aus dem Geoinformationssystem Basel-Landschaft  
© Kantonale Verwaltung Basel-Landschaft  
Swiss Map Raster, SWISSIMAGE, Geolog. Atlas, histor. Karten: Quelle swisstopo

Tiefbauamt Basel-Landschaft, Kreis 1  
Fluhstrasse 4  
4153 Reinach

4202 Duggingen, Aeschstrasse  
Axe 1010, Felskatasterobjekt 1004  
Forstarbeiten und leichte Felsräumung

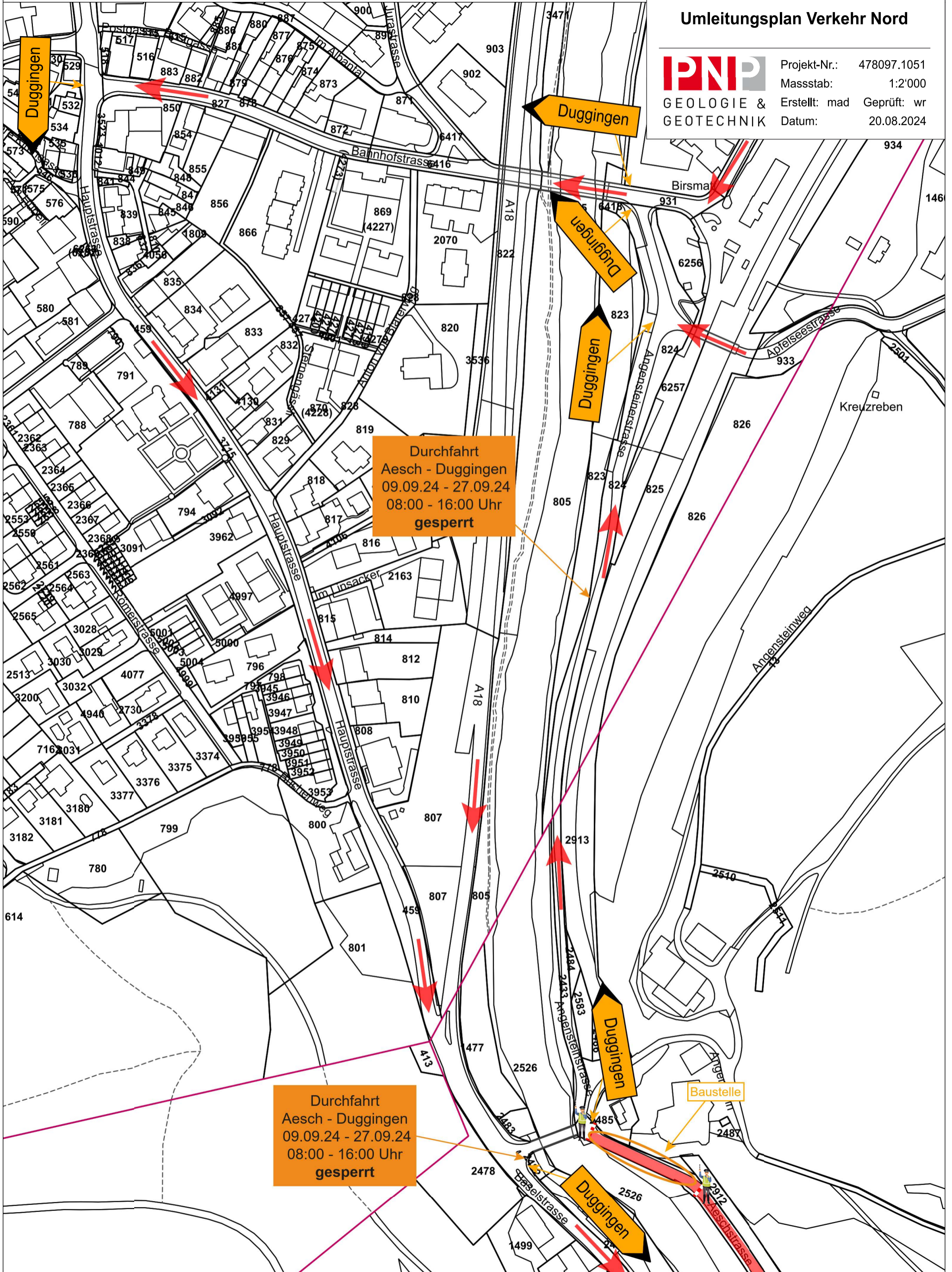
### Umleitungsplan Verkehr Nord



GEOLOGIE &  
GEOTECHNIK

Projekt-Nr.: 478097.1051  
Massstab: 1:2'000  
Erstellt: mad Geprüft: wr  
Datum: 20.08.2024

Die aus dem Geoinformationssystem publizierten Daten haben nur informativen Charakter. Aus diesen Daten und deren Darstellung können deshalb  
werden. Auskunft erteilt die GIS-Fachstelle, Tel. 061 552 56 73.



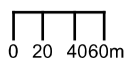
Durchfahrt  
Aesch - Duggingen  
09.09.24 - 27.09.24  
08:00 - 16:00 Uhr  
gesperrt

Durchfahrt  
Aesch - Duggingen  
09.09.24 - 27.09.24  
08:00 - 16:00 Uhr  
gesperrt

Baustelle



Massstab 1: 5'000



Auszug aus dem Geoinformationssystem Basel-Landschaft  
© Kantonale Verwaltung Basel-Landschaft  
Swiss Map Raster, SWISSIMAGE, Geolog. Atlas, histor. Karten: Quelle swisstopo

Liestal, 20.08.2024 15:15 Uhr

Die aus dem Geoinformationssystem publizierten Daten haben nur informativen Charakter. Aus diesen Daten und deren Darstellung können deshalb keine rechtlichen Ansprüche irgendwelcher Art abgeleitet werden. Auskunft erteilt die GIS-Fachstelle, Tel. 061 552 56 73.

Tiefbauamt Basel-Landschaft, Kreis 1  
Fluhstrasse 4  
4153 Reinach

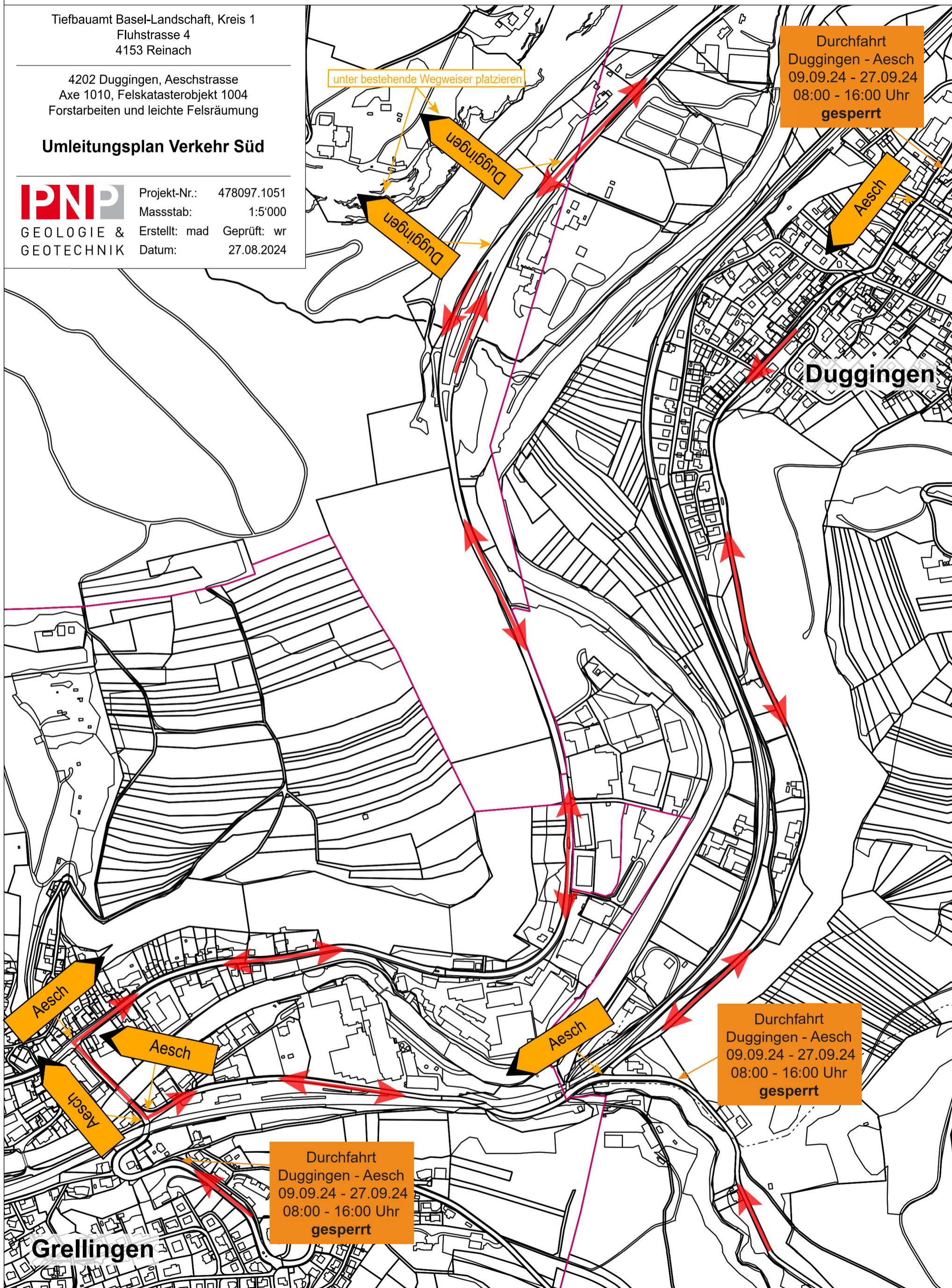
4202 Duggingen, Aeschstrasse  
Axe 1010, Felskatasterobjekt 1004  
Forstarbeiten und leichte Felsräumung

### Umleitungsplan Verkehr Süd



Projekt-Nr.: 478097.1051  
Massstab: 1:5'000  
Erstellt: mad Geprüft: wr  
Datum: 27.08.2024

GEOLOGIE &  
GEOTECHNIK



Durchfahrt  
Duggingen - Aesch  
09.09.24 - 27.09.24  
08:00 - 16:00 Uhr  
gesperrt

Durchfahrt  
Duggingen - Aesch  
09.09.24 - 27.09.24  
08:00 - 16:00 Uhr  
gesperrt

Durchfahrt  
Duggingen - Aesch  
09.09.24 - 27.09.24  
08:00 - 16:00 Uhr  
gesperrt

**Grellingen**