

Lagebericht ASP

des Ministeriums für Klimaschutz, Umwelt, Energie und Mobilität



Rheinland-Pfalz
MINISTERIUM FÜR
KLIMASCHUTZ, UMWELT,
ENERGIE UND MOBILITÄT

Stand: 02.10.2024

Uhrzeit: 14:00 Uhr

Funde und Beprobungen von Wildschweinen innerhalb der Restriktionszone / () = Veränderung ggü. vorherigem Bericht v. 26.09.2024

	Summe		LK Mainz-Bingen und Mainz Stadt		LK Alzey-Worms und Stadt Worms	
beprobt gesamt	53	(+0)	40	(+0)	13	(+0)
Befunde (LUA)	53	(+0)	40	(+0)	13	(+0)
negativ (LUA)	1	(+0)	0	(+0)	1	(+0)
positiv (LUA)	52	(+0)	40	(+0)	12	(+0)

Zaubau	Bislang wurden insgesamt rund 70 Kilometer E-Zaun aufgestellt:
	<ul style="list-style-type: none"> Der Zaunbau im Landkreis Mainz-Bingen von Oppenheim nach Guntersblum östlich der B9 (Rheinseite) ist abgeschlossen. Die Zäunung im Landkreis Alzey-Worms im Eich-Gimbsheim-Alttheingebiet und die Zäunung entlang der Bahntrasse ab Guntersblum Richtung Osthofen sind ebenfalls abgeschlossen. Die Rheinzäunungen im Kreis Mainz-Bingen von Oppenheim bis Höhe Guntersblum und im Kreis Alzey-Worms von Höhe Guntersblum bis Rheindürkheim sind fertiggestellt. Die Zäunung entlang der Kreisgrenze Mainz-Bingen und Alzey-Worms in Höhe Guntersblum bis zum Rhein ist abgeschlossen. Mit der Zäunung an der A63 ab Nieder-Olm nördlich in Richtung Mainz wurde begonnen.

Stand Allgemein- verfügungen (AVV)	Kreise	Alzey-Worms	Bad Dürkheim	Donnersbergkreis	Mainz-Bingen	Rhein-Pfalz-Kreis
	Sperrzone III	05.09.2024	13.09.2024	/	16.09.2024	19.08.2024
	Sperrzone II	05.09.2024	/	/	16.09.2024	11.09.2024
	Sperrzone I	05.09.2024	13.09.2024	20.08.2024	16.09.2024	19.08.2024

Besonderheiten / Vorkommnisse

Lage:

In Rheinland-Pfalz wurden insgesamt **52 ASP-Fälle bei Wildschweinen** in TSN gemeldet, die in den Landkreisen Alzey-Worms und Mainz-Bingen innerhalb des bestehenden Kerngebiets liegen. Außerdem wurde ASP bei einem Kleinbetrieb im Landkreis Bad Dürkheim festgestellt.

Folge:

- Die betroffenen Kreise setzen u.a. folgende Maßnahmen um: weitere intensive Kadaversuche, Drohnenbefliegungen, Umsetzung Trassenführung von ASP-Schutzzäunen.
- Eine Karte mit den Gebietskulissen aus TSN-Online (Stand 02.10.2024 um 14:00 Uhr) finden Sie im Anhang.

Gebiet / Betroffenheit

- Fläche Sperrzone I in Rheinland-Pfalz: ca. 113.283 ha
- Fläche Sperrzone II in Rheinland-Pfalz: ca. 23.035 ha
- Fläche Sperrzone III Rheinland-Pfalz: ca. 72.444 ha
- In der Sperrzone I befinden sich 81 Betriebe mit ca. 2.700 Schweinen
- In der Sperrzone II befinden sich 36 Betriebe mit ca. 400 Schweinen
- In der Sperrzone III befinden sich 32 Betriebe mit ca. 300 Schweinen
- In Rheinland-Pfalz sind die Kreise Alzey-Worms mit der Stadt Worms, Donnersbergkreis, Bad-Dürkheim, Mainz-Bingen mit der Stadt Mainz sowie der Rhein-Pfalz-Kreis mit den Städten Frankenthal und Ludwigshafen betroffen.
- Die aktuellen Fälle können Sie auch [hier](#) im TSIS – dem Tierseucheninformationssystem – abrufen.

Aktuelle Informationen für Landwirtschaft & Jagd

Alle Informationen zu aktuellen Regelungen inklusive Allgemeinverfügungen sind hier zu finden:

Rheinland-Pfalz: [ASP-Informationswebseite des Ministeriums für Klimaschutz, Umwelt, Energie und Mobilität](#)

Hessen: [ASP-Informationswebseite des Hessischen Landwirtschaftsministeriums](#)

Baden-Württemberg: [ASP-Informationswebseite des Ministeriums für Ernährung, Ländlichen Raum und Verbraucherschutz](#)

KV Alzey-Worms: [ASP-Informationswebseite der Kreisverwaltung Alzey-Worms](#)

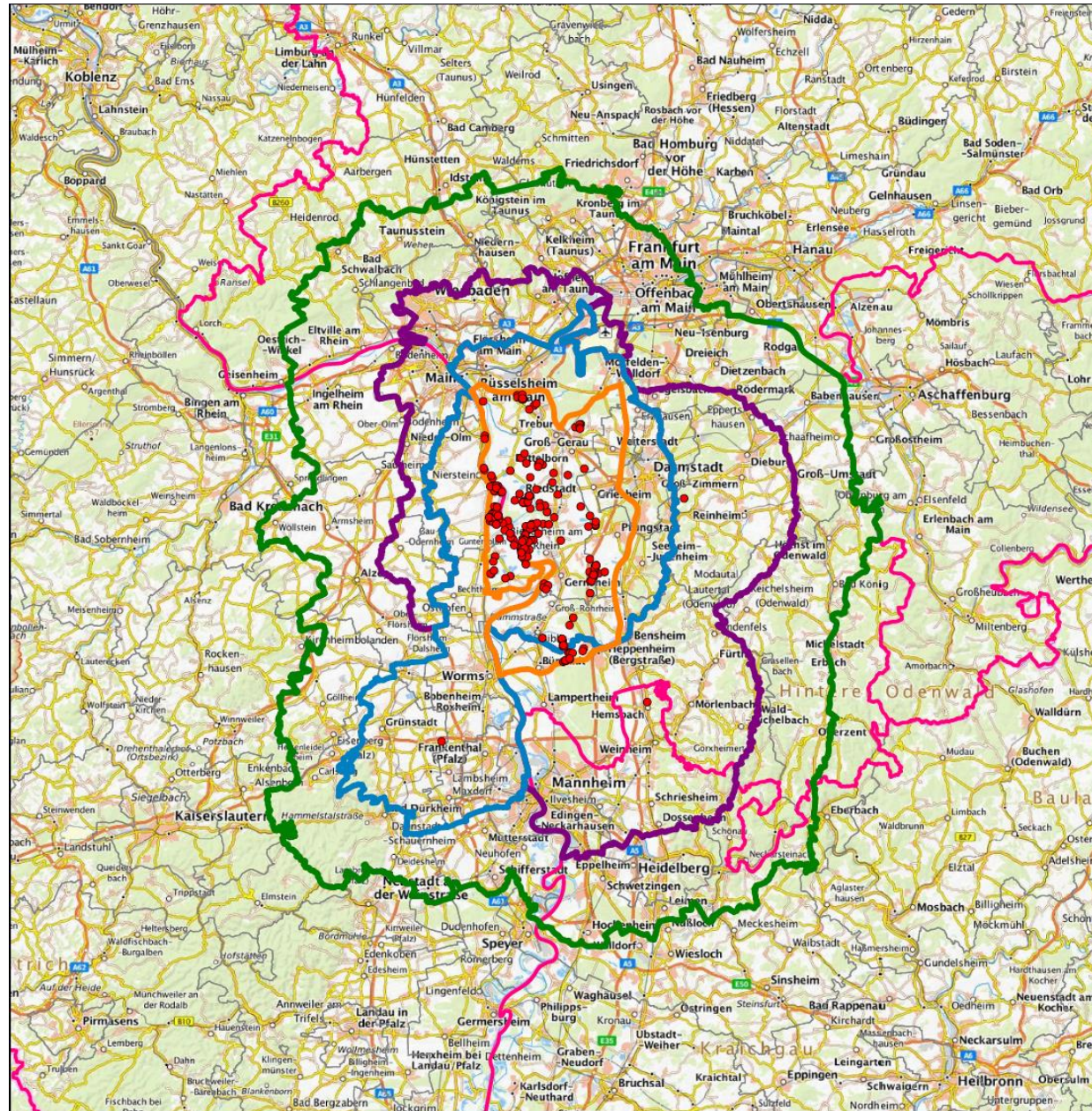
KV Bad Dürkheim: [ASP-Informationswebseite der Kreisverwaltung Bad Dürkheim](#)

KV Donnersbergkreis: [ASP-Informationswebseite der Kreisverwaltung Donnersbergkreis](#)

KV Mainz-Bingen: [ASP-Informationswebseite der Kreisverwaltung Mainz-Bingen](#)

KV Rhein-Pfalz-Kreis: [ASP-Informationswebseite der Kreisverwaltung Rhein-Pfalz-Kreis](#)

Anhang: TSN Meldungen und Karte



TSN Meldungen und Karte ASP vom 02.10.24 um 14 Uhr

RP: 52 WS Ausbruch, 1 HS Ausbruch
 HE: 164 WS Ausbruch, 8 HS Ausbruch
 BW: 1 WS Ausbruch

- Feststellung [226]
- Kerngebiet
- Sperrzone III
- Sperrzone II
- Sperrzone I
- Bundesländer
- Kreise