

ANWENDUNGSHINWEISE: Sorelex® HA Wundauflage

1. Standardmäßige Reinigung der Wunde
2. Die Sorelex® HA Wundauflage aus der Verpackung nehmen und mit der weißen Aktivschicht auf die Wunde legen. ACHTUNG! Die Sorelex-Aufschrift zeigt von der Wunde weg!

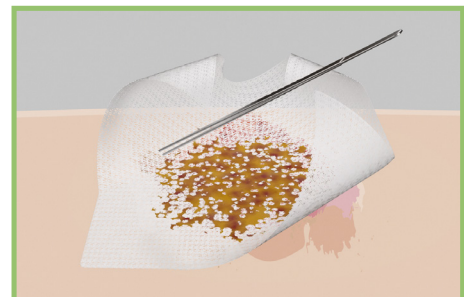
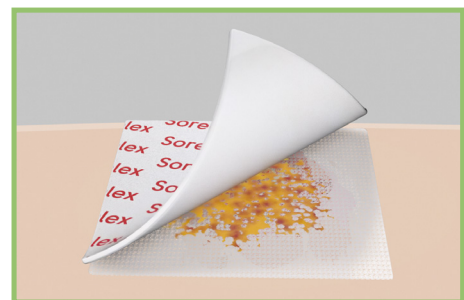
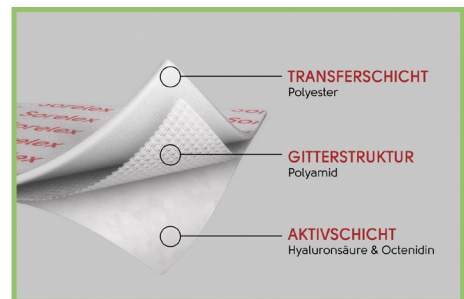
Wenn die **Wundoberfläche sehr trocken** ist und wenig Eigenfeuchte besitzt, sollte zur Aktivierung der Sorelex® HA Wundauflage **zusätzlich** ein **wirkstofffreies Hydrogel** verwendet werden.

3. Geeigneten Sekundärverband - zur Aufnahme von Wundexsudat - über der Sorelex® HA Wundauflage platzieren und fixieren. Bitte keinen vollflächigen Folienverband verwenden!
4. Erneuerung der Sorelex® HA Wundauflage: alle 2-5 Tage

5. Beim Entfernen der Sorelex® HA Wundauflage ist es bei stark exsudierenden Wunden - je nach Nässezustand - möglich, dass sich die gitterartige Reinigungsschicht von der Übertragungsschicht abtrennt und weiter an der Wunde haftet. Dies ist ein gewollter Effekt zur anschließenden, mechanischen Entfernung von Wundbelägen und stellt demzufolge keinen Produktionsfehler dar!

Schlagen Sie im Fall des Anhaftens der Gitterstruktur zunächst alle vier Ecken nacheinander zur Mitte und entfernen diese dann im Ganzen von der Wunde. Bei Bedarf kann zur atraumatischen Entfernung eine sterile Lösung (NaCl 0,9% oder Octenisept) verwendet werden. Ein Mischen unterschiedlicher antiseptischer Wirkstoffe gilt es zu vermeiden.

6. Hinweis: Sie finden das Anwendungsvideo „Wundversorgung mit Hyaluronsäure, Sorelex HA Tutorial“ auf: www.contipro.de oder bei Youtube bzw. Vimeo.



Produkt	Art und Größe	Art.-Nr.	PZN
Sorelex® HA	Wundauflage 10x10 cm - 10 Stk	150017	16764840

Wichtiger Hinweis: Dieses Info-Blatt mit Anwendungshinweisen ersetzt nicht die mehrsprachige Gebrauchsanweisung (Instruction for Use) des Produktes, die sich in jeder Produktverpackung befindet.