



Objekt: 8

Luxus-Neubau ! DHH in Hamburg Marienthal (A)

Doppelhaushälfte, Hamburg / Marienthal

1.474.749,00 €



Daten im Überblick

ImmoNr	8
Objektart	Haus
Objektyp	Doppelhaushälfte
Nutzungsart	Wohnen
Vermarktungsart	Kauf
PLZ	22043
Ort	Hamburg / Marienthal
Wohnfläche	ca. 166 m ²
Nutzfläche	ca. 46 m ²
Anzahl Schlafzimmer	3
Anzahl Badezimmer	2
Etagenzahl	2
Stellplätze	2 Freiplätze
Baujahr	2022
Zustand	Erstbezug
Kaufpreis	1.474.749,00 €
Außen-Provision	2,38% inkl. MwSt



Beschreibung

-Luxus-Neubau in der Ahornstraße in Marienthal.

-Fertigstellung 12/2022

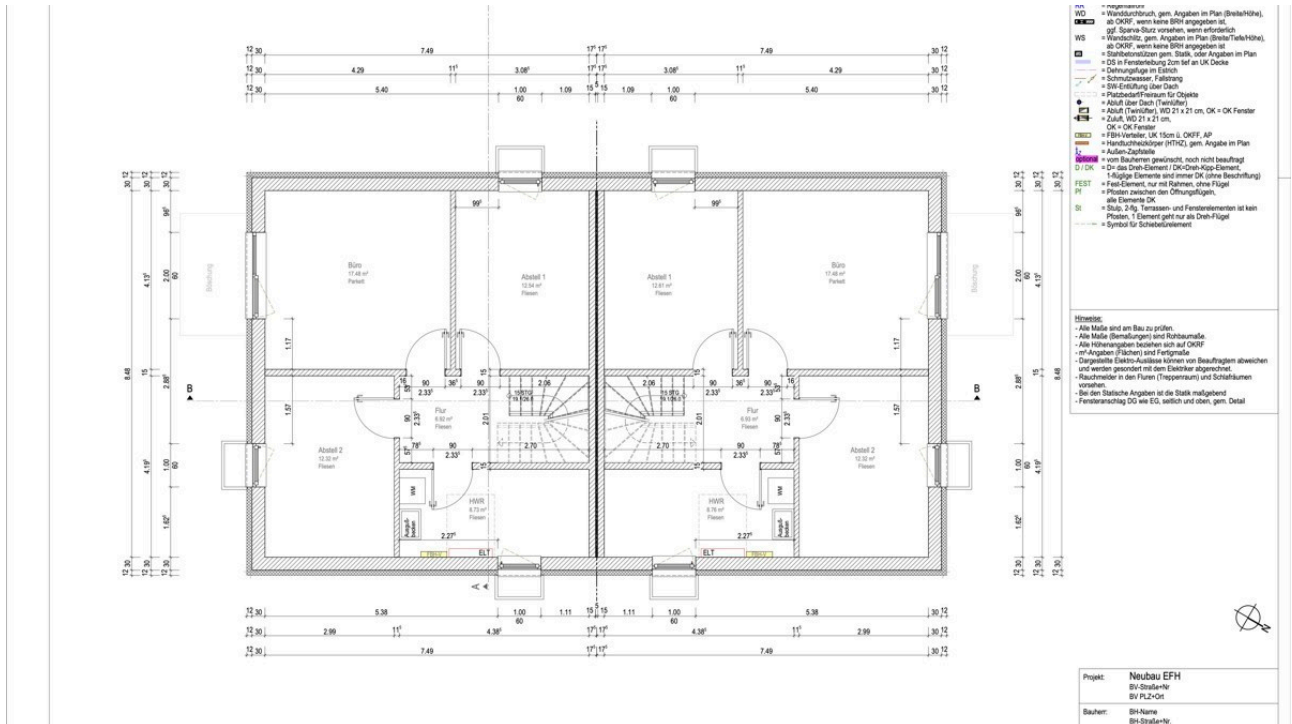
-Eigenes Fitnessstudio

-Sehr gehobene Bauweise

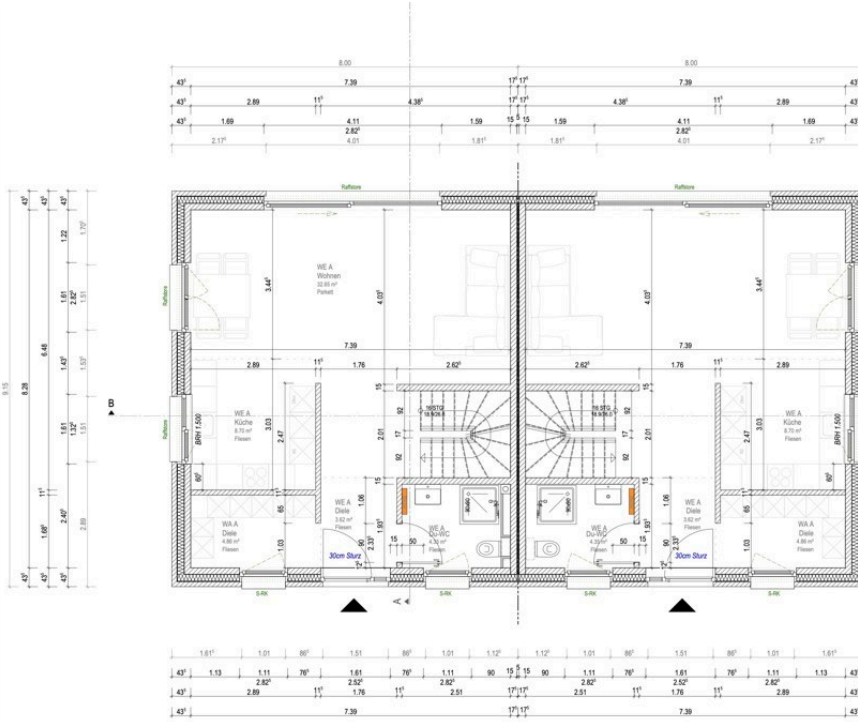
Bitte kontaktieren Sie uns für mehr Informationen.



Visualisierung 2



KG Grundriss Doppelhaus AB



Legende:

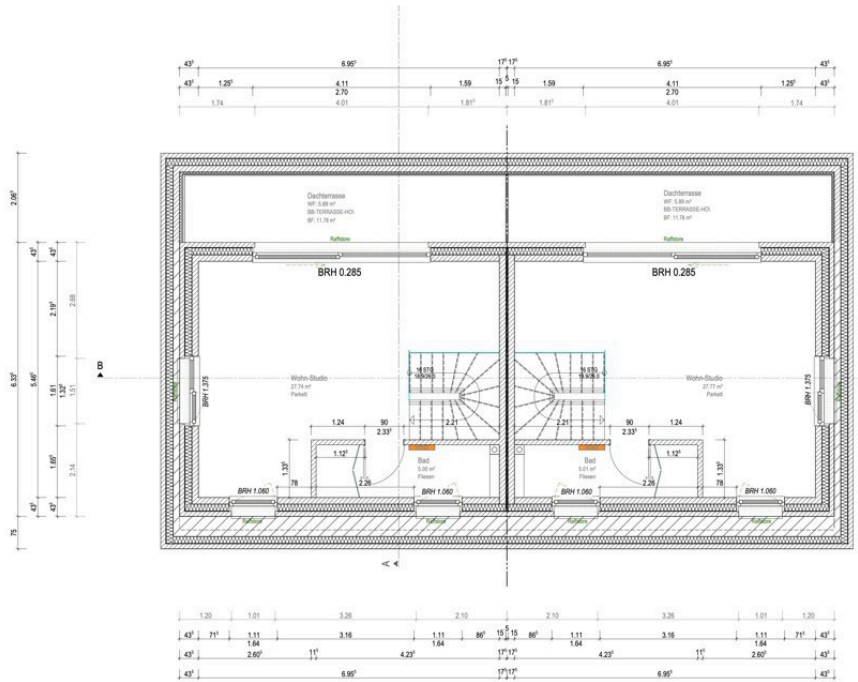
- WD = Wandaufbruch, gem. Angaben in Plan (Breite/Höhe)
- DKNF = als DKNF, wenn keine BRH angegeben ist
- WS = Wandstärke, gem. Angaben in Plan (Breite/Teilhöhe)
- OK = als OKNF, wenn keine BRH angegeben ist
- DS = in Fensterbank zum Isf an UK Decke
- OH = Öffnung im Einbauelement
- SW = Schutzwasser, Füllstange
- PF = Putzbockraum für Objekte
- AF = Abfall über Sturz/Trennwand
- AW = Abfall (Trennwand), WD 21 x 21 cm, OK = OK Fenster
- AK = Abfall, WD 21 x 21 cm
- OK = OK Fenster
- BRH = BRH Variable, UK 15cm i. OKNF, AP
- HTK = Handtuchhalter (HTK), gem. Angabe in Plan
- AS = Außen-Zughebel
- BRH = vom Baumeister gewünscht, noch nicht beauftragt
- DK = die Dreh-Elemente (DK-Chen-Ripp-Elemente)
- 1-fellige Elemente sind immer DK (ohne Beschriftung)
- FR = FR-Kammer, nur mit Rahmen, ohne Flügel
- PF = Pfosten zwischen den Öffnungsgängen
- SI = alle Elemente DK
- SI = Stütz, 2-fg. Terrassen und Fensterelemente ist kein Pfosten, 1-Element geht nur als Dreh-Flügel
- Fensteransicht DG wie EG, seitlich und oben, gem. Detail

Hinweise:

- Alle Maße sind von Basis zu prüfen
- Alle Maße (Bemaßungen) sind Rohbaumaße
- Alle Höhenangaben beziehen sich auf OKNF
- m-Angaben (Flächen) sind Fertigmaße
- Längsmasse Einbauelemente sind vom Baumeister abzuweihen und werden gesondert mit dem Elektriker abgezeichnet
- Raumhöhe in den Fluren (Treppentritt) und Schließräumen vorweisen
- Bei den Stützliche Angaben ist die Stütz maßgebend
- Fensteransicht DG wie EG, seitlich und oben, gem. Detail

Projekt: Neubau EFH
Bauherr: BRH-Name
 BRH-Strasse-Nr.

EG Grundriss DHH AB



Legende:

- WD = Wandaufbruch, gem. Angaben in Plan (Breite/Höhe)
- DKNF = als DKNF, wenn keine BRH angegeben ist
- WS = Wandstärke, gem. Angaben in Plan (Breite/Teilhöhe)
- OK = als OKNF, wenn keine BRH angegeben ist
- DS = in Fensterbank zum Isf an UK Decke
- OH = Öffnung im Einbauelement
- SW = Schutzwasser, Füllstange
- PF = Putzbockraum für Objekte
- AF = Abfall über Sturz/Trennwand
- AW = Abfall (Trennwand), WD 21 x 21 cm, OK = OK Fenster
- AK = Abfall, WD 21 x 21 cm
- OK = OK Fenster
- BRH = BRH Variable, UK 15cm i. OKNF, AP
- HTK = Handtuchhalter (HTK), gem. Angabe in Plan
- AS = Außen-Zughebel
- BRH = vom Baumeister gewünscht, noch nicht beauftragt
- DK = die Dreh-Elemente (DK-Chen-Ripp-Elemente)
- 1-fellige Elemente sind immer DK (ohne Beschriftung)
- FR = FR-Kammer, nur mit Rahmen, ohne Flügel
- PF = Pfosten zwischen den Öffnungsgängen
- SI = alle Elemente DK
- SI = Stütz, 2-fg. Terrassen und Fensterelemente ist kein Pfosten, 1-Element geht nur als Dreh-Flügel
- Fensteransicht DG wie EG, seitlich und oben, gem. Detail

Hinweise:

- Alle Maße sind von Basis zu prüfen
- Alle Maße (Bemaßungen) sind Rohbaumaße
- Alle Höhenangaben beziehen sich auf OKNF
- m-Angaben (Flächen) sind Fertigmaße
- Längsmasse Einbauelemente sind vom Baumeister abzuweihen und werden gesondert mit dem Elektriker abgezeichnet
- Raumhöhe in den Fluren (Treppentritt) und Schließräumen vorweisen
- Bei den Stützliche Angaben ist die Stütz maßgebend
- Fensteransicht DG wie EG, seitlich und oben, gem. Detail

Projekt: Neubau EFH
Bauherr: BRH-Name
 BRH-Strasse-Nr.

STG Grundriss DHH AB



Ihr Ansprechpartner

Herr Paul Elbertzhagen

Elvers Immobilien GmbH

Spechtweg

21272 Egestorf

Mobil: +49 173 2828238

E-Mail: Kontakt@elvers-immobilien-gmhb.de

Web: www.elvers-immobilien-gmbh.de

Rechtshinweis

Da wir Objektangaben nicht selbst ermitteln, übernehmen wir hierfür keine Gewähr. Dieses Exposé ist nur für Sie persönlich bestimmt. Eine Weitergabe an Dritte ist an unsere ausdrückliche Zustimmung gebunden und unterbindet nicht unseren Provisionsanspruch bei Zustandekommen eines Vertrages. Alle Gespräche sind über unser Büro zu führen. Bei Zuwiderhandlung behalten wir uns Schadenersatz bis zur Höhe der Provisionsansprüche ausdrücklich vor. Zwischenverkauf ist nicht ausgeschlossen.