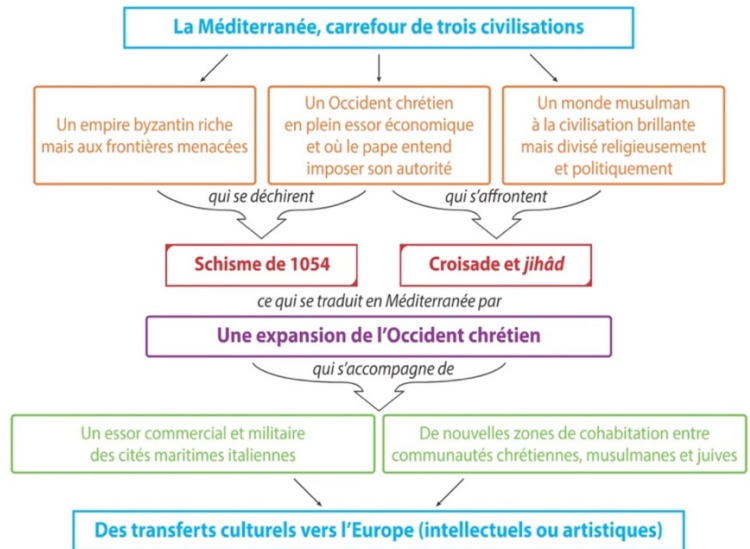
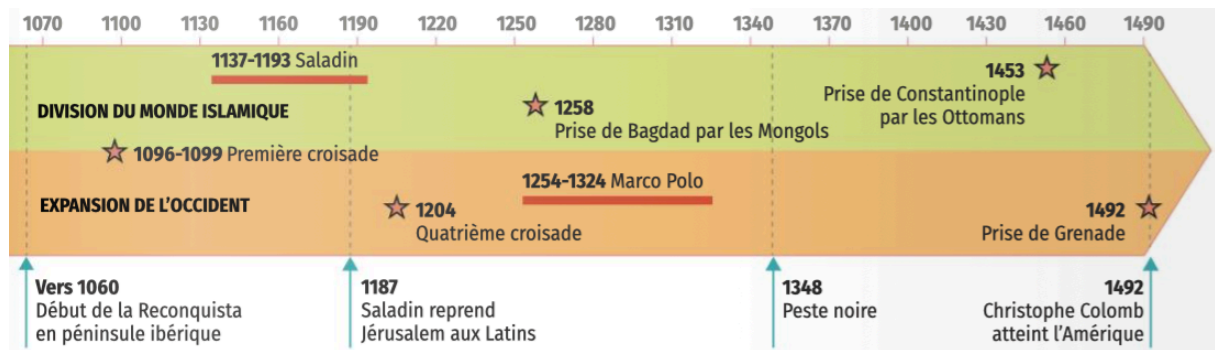


H3 - LA MÉDITERRANÉE MÉDIÉVALE : UN ESPACE D'ÉCHANGES ET DE CONFLITS À LA CROISÉE DE TROIS CIVILISATIONS

Schéma bilan



Dates



Personnages



Bernard de Clairvaux
(1090-1153)

Né dans une famille noble de Bourgogne, il entre en 1112 comme moine à l'abbaye de Cîteaux puis fonde, l'année suivante une nouvelle abbaye à Clairvaux. Il conseille le pape et les rois. En 1146, il prêche pour la deuxième croisade en présence du roi Louis VII. Il est canonisé en 1174 par le pape.



Saladin
(1138-1193)

Officier kurde, il conquiert l'Égypte en 1171, renversant la dynastie des Fatimides. Il fonde sa propre dynastie sur un État musulman unifiant l'Égypte et la Syrie. Menant le djihad contre les chrétiens en Orient, il reprend Jérusalem en 1187 pendant la troisième croisade dirigée contre lui.



Alexis I^{er} Comnène
(1058-1118)

Né dans une famille noble, il monte sur le trône en 1081 après une période de guerres civiles où il parvient à s'imposer au pouvoir. Il s'emploie à reconquérir les territoires qui avaient été perdus en Asie mineure et mène des réformes administratives dans l'Empire afin d'asseoir sa dynastie.