

Sie fahren gut mit

**S&G**

[www.sug.de](http://www.sug.de)

# Preisliste Truck Technik 2024



**S&G Automobil AG**

Autorisierter Mercedes-Benz Verkauf und Service

Industriestraße 5-7, 76870 Kandel, Telefon 07275 95879-0, [www.sug.de](http://www.sug.de)

## ALLGEMEINE INFORMATIONEN

Liebe Geschäftspartner,  
liebe Kundinnen und Kunden,

vor Ihnen liegt die neueste Ausgabe des S&G Truck Technik Katalogs mit vielen konkreten Ein- und Umbaubeispielen für Ihr Mercedes-Benz Nutzfahrzeug. 104 Seiten voll praktischer Tipps für Ihr Business, die in diesem Jahr unter dem Vorzeichen eines kleinen Jubiläums stehen.

Vor 35 Jahren haben wir – Klaus-Dieter Panske und Herbert Scharinger – gleichberechtigt die Leitung der S&G Abteilung Truck Technik übernommen. Die Konstellation als Doppelspitze hat sich auf ganzer Linie bewährt, denn so können sich unsere Stärken für Sie optimal ergänzen. Teamgeist ist das A und O – das gilt für uns ganz persönlich wie für unsere gesamte Abteilung, die mit viel Wissen und Erfahrung immer wieder auch „kleine Wunder“ vollbringt.

Möglich geworden ist diese Erfolgsgeschichte aber natürlich nur durch das ausgezeichnete Miteinander mit Ihnen, liebe Geschäftspartner, Kundinnen und Kunden. Ihre in vielen persönlichen Gesprächen berichteten Erfahrungen, Ihre wertvollen Anregungen und positive Kritik versetzen uns in die Lage, Gutes noch ein bisschen besser zu machen. Vielen herzlichen Dank für Ihre Treue und Ihr Vertrauen, das Sie uns in all den Jahren entgegengebracht haben!

Jedes Fahrzeug hat im Business-Alltag ganz spezifische Anforderungen zu erfüllen. Um auch Ihr Fahrzeug dafür optimal auszurüsten, legen sich die rund 45 Mitarbeiterinnen und Mitarbeiter der S&G Truck Technik jeden Tag so richtig ins Zeug. Eine spannende Herausforderung und für uns die schönste Aufgabe der Welt. Denn so haben wir die Möglichkeit, ganz direkt an Ihrem Erfolg mitzuwirken.

Seit 2013 ist die Abteilung Truck Technik in Kandel (Rheinland-Pfalz) ansässig. Dort erwartet Sie ein bestens eingespieltes Team von Spezialisten, die mit ganzem Herzen bei der Sache sind und auf deren Kompetenz Sie sich jederzeit verlassen können. Denn wir alle teilen die gleiche Leidenschaft: Mit professionellen, ausgefeilten Lösungen möchten wir Ihnen den beruflichen Alltag so einfach und zugleich so sicher wie möglich machen. Ob Fern- oder Verteilerverkehr, ob Transport- und Speziallogistik. Ausgeschlafenes Logistik-Management braucht hellwache Fahrer, die jederzeit auf Ihr Fahrzeug vertrauen können. Darum sorgen wir nicht nur für perfekte Sonderein- und -umbauten, sondern unterstützen Sie auch mit eigenen Entwicklungen und Patenten sowie mit Kooperationen und zertifizierter Lösungskompetenz.

Seit ihren Anfängen im Jahre 1989 hat sich die Fachabteilung für den Nutzfahrzeugum- und -ausbau, die heute S&G Truck Technik heißt, Schritt für Schritt zur Nutzfahrzeug-Innovationsschmiede der S&G Automobil AG entwickelt. Damit ist sie selbst Teil einer einmaligen Unternehmensgeschichte geworden, die bis ins vorletzte Jahrhundert zurückreicht und die eng mit der Marke Mercedes-Benz verbunden ist.

Liebe Kundinnen, liebe Kunden, lassen Sie sich von den Ideen in unserem Katalog inspirieren und entdecken Sie jetzt die beste Lösung für Ihre Branchenanforderung. Noch mehr Informationen zu Spezialumbauten erhalten Sie auf [www.sug-trucktechnik.de](http://www.sug-trucktechnik.de). Wir freuen uns darauf, von Ihnen zu hören oder zu lesen.

Herzlichst,

Klaus-Dieter Panske und Herbert Scharinger

## ALLGEMEINE INFORMATIONEN

- Alle Preise in Euro inkl. Einbau und zuzüglich der gesetzlichen MwSt.
- Bei Ausfuhrlieferungen gehen sämtliche Steuern, Zölle und sonstige Abgaben zu Lasten des Auftraggebers.
- „MKZ“, Materialkostenzuschlag bei Vorderachsoptimierung:  
Sofern sich die derzeitige Bleipreisentwicklung so fortsetzt, werden wir zum Zeitpunkt der Lieferung zusätzlich einen Materialkostenzuschlag berechnen. Die Höhe des Zuschlags richtet sich nach dem aktuellen Bleipreis.
- Änderungen vorbehalten.



S&G Automobil AG

- Weltweit ältester Mercedes-Benz Partner-

Rechtsform: AG

Sitz der Gesellschaft: Karlsruhe

Registergericht Mannheim HRB 108015

Vorsitz des Aufsichtsrates: Prof. Dr. Tobias Hüttche

Vorstand: Achim Quitz, Daniel Daufer

USt.-IdNr. DE 190957224, St.-Nr. 35001/04526

zertifiziert nach DIN EN ISO 9001:2015

## IHRE ANSPRECHPARTNER



Klaus Panske  
Leiter Truck Technik/Kraftfahrzeugmeister  
Tel.: 07275 95879-10  
Fax: 07275 95879-55  
E-Mail: Klaus.Panske@sug.de  
Mobil: 0174 2081750



Herbert Scharinger  
Leiter Truck Technik/Kraftfahrzeugmeister  
und Betriebswirt des Handwerks  
Tel.: 07275 95879-20  
Fax: 07275 95879-55  
E-Mail: Herbert.Scharinger@sug.de  
Mobil: 0174 2081751



Stefan Heilmann  
Leiter Truck Technik  
Tel.: 07275 95879-11  
Fax: 07275 95879-55  
E-Mail: Stefan.Heilmann@sug.de



Ulrich Dahm  
Serviceberater/Technische Beratung  
Tel.: 07275 95879-14  
Fax: 07275 95879-55  
E-Mail: Ulrich.Dahm@sug.de



Daniel Hummel  
Kraftfahrzeugelektrikermeister/  
Technische Beratung  
Tel.: 07275 95879-21  
Fax: 07275 95879-55  
E-Mail: Daniel.Hummel@sug.de

## IHRE ANSPRECHPARTNER



Christian Schlotter  
Technische Beratung/Wirtschaftsfachwirt  
Tel.: 07275 95879-13  
Fax: 07275 95879-55  
E-Mail: Christian.Schlotter@sug.de



Denise Reither  
Disponentin  
Tel.: 07275 95879-34  
Fax: 07275 95879-55  
E-Mail: Denise.Reither@sug.de



Miriam Rudolph  
Disponentin  
Tel.: 07275 95879-16  
Fax: 07275 95879-55  
E-Mail: Miriam.Rudolph@sug.de



Celine Winschel  
Auftragsschreibung/Serviceassistentin  
Tel.: 07275 95879-15  
Fax: 07275 95879-55  
E-Mail: Celine.Winschel@sug.de



Ann-Kathrin Heesakker  
Assistentin Truck Technik  
Tel.: 07275 95879-15  
Fax: 07275 95879-55  
E-Mail: Ann-Kathrin.Heesakker@sug.de

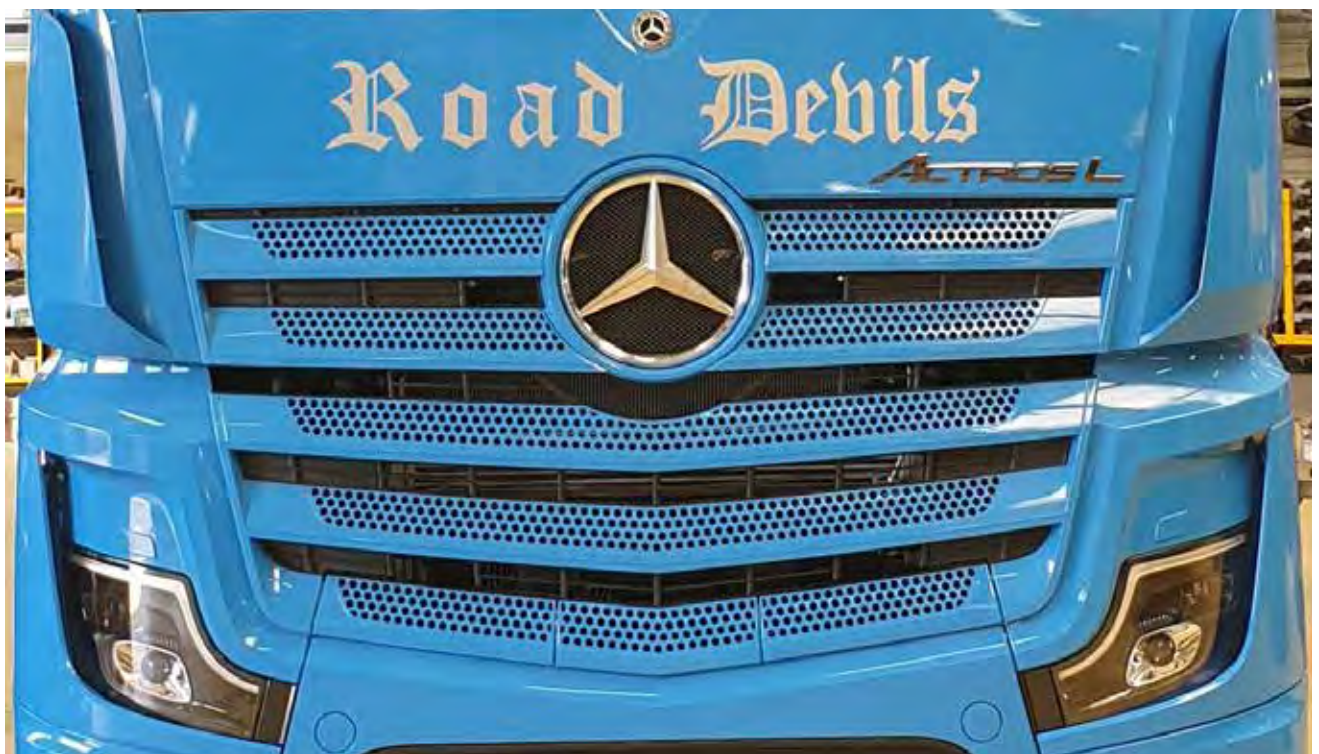
# INHALTSVERZEICHNIS

<b>Actros 5 / Arocs 5</b>	<b>8</b>
Fahrzeugumbauten	9
Innenausbau / Sitze / Sitzanlagen	12
Fahrschulanlagen	29
Lichttechnische Ausstattung	34
Arbeitsscheinwerfer	39
TV / DVD	42
Standklimaanlage	43
Kaffeemaschine	46
Edelstahlapplikationen	48
Alkoholtester	49
Kamerasysteme	50
Nato Fremdstartsteckdose / Kraftsteckdose / Navigation	54
Sattelkupplungen / Verschiebeeinrichtungen / höhenverstellbare SK / Recoss-System	56
Radstandänderungen	57
Tiefkoppelkupplung	58
Schleuderketten Onspot / RUD	59
Hydraulikanlage	60
Kraftstoffbehälter	61
Feuerlöscher	62
Kraftstofffilter	63
Lackierarbeiten	64
Staukästen	65

# INHALTSVERZEICHNIS

<b>Actros S / M Fhs</b>	<b>66</b>
<b>eActros / Atego neu</b>	<b>68</b>
Beifahrer Zweier-/Dreiersitzbank	70
Doppelpedalanlage	71
Fahrschulanlage	72
Notliege	73
Mittelsitz	74
Kühlbox	75
Seitenkamera	76
AAS Abbiegesysteme Kamerasystem /	77
Radarsystem	
Feuerwehr / Kommunal	78
Schleuderketten Onspot / RUD	81
Nato Fremdstartsteckdose / Kraftsteckdose	82
Arbeitsscheinwerfer	83
Navigation	84
Standklimaanlage	85
<b>Econic Feuerwehr / Kommunal</b>	<b>86</b>
<b>Zetros</b>	<b>89</b>
Dreiersitzbank	91
Liege	92
<b>Unimog</b>	<b>93</b>

# ACTROS 5 / AROCS 5





# ACTROS 5 / AROCS 5

## Fahrzeugumbauten

---



## ACTROS 5 / AROCS 5

Nr.	Bezeichnung	Euro
1	<b>Schleuderketten Rud Rotogrip</b> (Foto S.59) <b>Zusatzarbeit:</b> bei Fahrzeug mit Müllaufbau	3.882,- 182,-
2	<b>Schleuderketten Onspot</b> (Foto S.59) <b>Zusatzarbeit:</b> bei Fahrzeug mit Müllaufbau	3.882,- 182,-
3	<b>Radstandverlängerung</b>	auf Anfrage
4	<b>Radstandverkürzung</b>	auf Anfrage
5	<b>Hydraulikanlage</b> , Einleitung / Zweileitung / Hoch- bzw. Niederdruck oder kombiniert Hoch- und Niederdruck (Foto S.60)	auf Anfrage
6	Einbau <b>Zusatztank rechts</b> (Foto S.61)	auf Anfrage
7	Einbau <b>Staukasten</b> , Ausführungen in Aluminium, Edelstahl, Kunststoff (Foto S.65)	auf Anfrage
8	Einbau <b>Scheinwerferbügel</b> mit 4 Fernscheinwerfern wahlweise klarglas oder blue Optik bei Code E9G und L9C ab Werk (Fotos S.36)	2.480,-
9	Einbau <b>zwei Rundumkennleuchten</b> in LED Ausführung auf Dachlampenbügel, Fabrikat <b>Hella Typ Rebelution, Gehäuse schwarz blitzend</b> bei L9A ab Werk	1.106,-
10	Einbau <b>zwei Rundumkennleuchten</b> in LED Ausführung auf Fhs Dach, Fabrikat <b>Hella Typ Rebelution, Gehäuse schwarz blitzend</b> bei L9A ab Werk <u>Hinweis:</u> Fahrzeughöhe beachten	1.409,-
11	<b>Zwei LED Blitzkennleuchten</b> Fabrikat Hella Typ Evolution 2.0 auf Fahrerhausdach	1.409,-
12	<b>Zwei LED Blitzkennleuchten</b> Fabrikat Hella Typ Evolution 2.0 auf Dachlampenbügel	1.106,-

# ACTROS 5 / AROCS 5

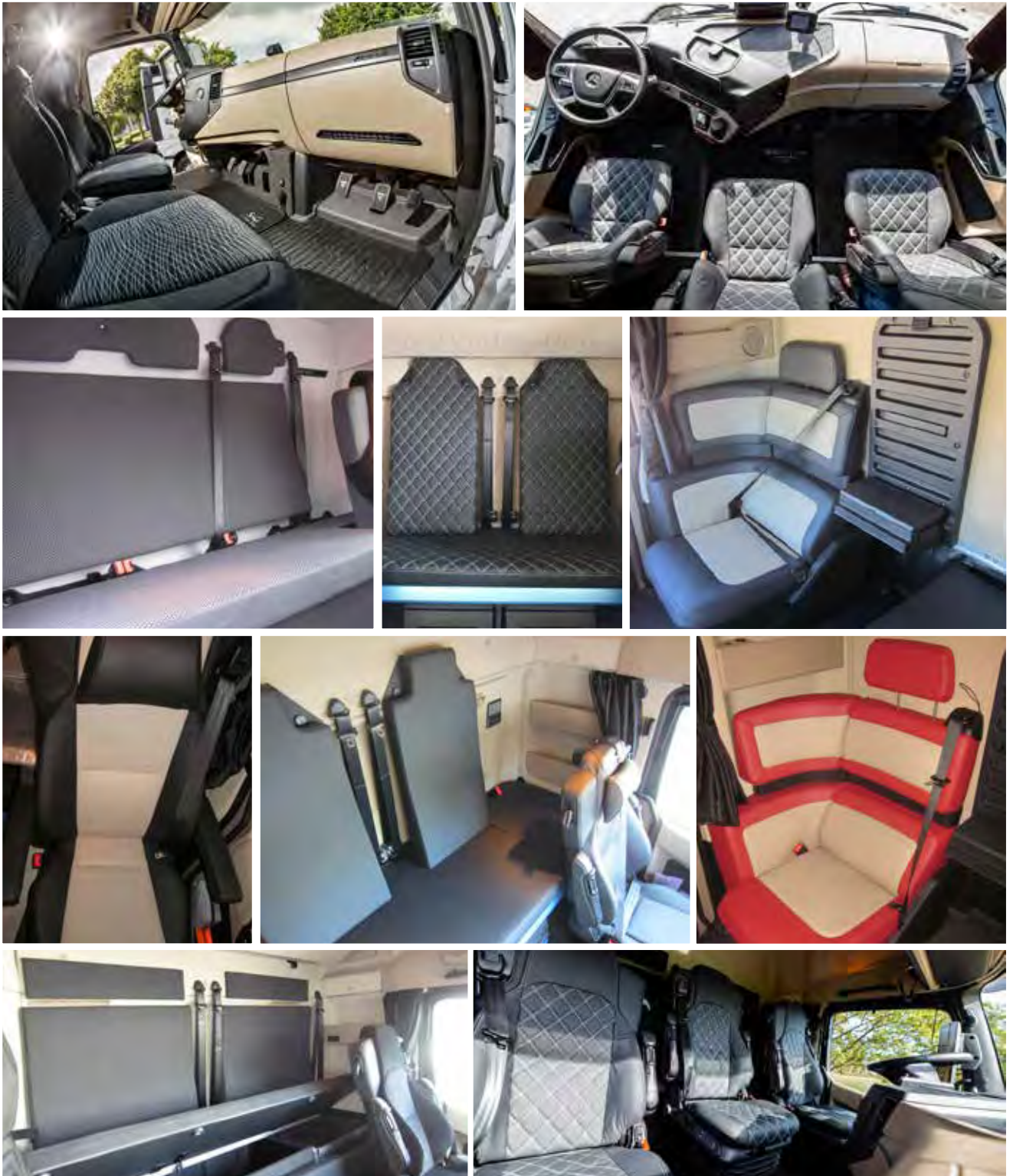
Nr.	Bezeichnung	Euro
13	<b>Feuerlöscher</b> hinter Fahrerhaus oder am Rahmen seitlich (Fotos S.62)	auf Anfrage
14	Einbau <b>Frontkamera</b> <u>Hinweis:</u> Toterwinkelspiegel bleibt erhalten (Fotos S.50)	2.174,-
15	Einbau <b>Kaffeemaschine</b> bei E3R ab Werk (Fotos S.46)	auf Anfrage
16	Einbau <b>Dräger Interlock 7000</b> bei E3Y/E3Z ab Werk inkl. Einbau Notschalter verplombt (Foto S.49)	2.557,-
17	<b>Vorderachsoptimierung / Ballastgewicht</b> 100 kg bei VA luftgedert	2.695,-
18	<b>Vorderachsoptimierung / Ballastgewicht</b> 100 kg bei VA stahlgedert	2.565,-
19	<b>Vorderachsoptimierung / Ballastgewicht</b> 200 kg bei VA stahlgedert	2.918,-
20	<b>Vorderachsoptimierung / Ballastgewicht</b> 300 kg bei VA stahlgedert	3.142,-
21	<b>Vorderachsoptimierung / Ballastgewicht</b> 400 kg bei VA stahlgedert	4.089,-

### Hinweis:

Die Abrechnung der Umbauarbeiten ist auch über die Mercedes-Benz Servicecard möglich. Wenn Sie diese Serviceleistung in Anspruch nehmen möchten, bitten wir Sie, uns bei Auftragserteilung darüber zu informieren.

## ACTROS 5 / AROCS 5

### Innenausbau / Sitze / Sitzanlagen



## ACTROS 5 / AROCS 5

### Mittelsitze

Euro

Fahrerhausbreite 2,5 m, ebener Boden; Baumuster: 963, 964  
Codes ab Werk: (F1J F1H F1I), J4X

<b>1</b>	<b>Mittelsitz F1J Gigaspace, F1H Bigspace, F1I Streamspace</b> luftgefedert, ausgestattet mit: - pneumatischer Höhenverstellung - Neigungs- und Tiefenverstellung des Sitzkissens - Schulteranpassung durch Knicklehne - Schnellabsenkung als Ausstiegshilfe - stufenloser Dämpfereinstellung - integrierter Kopfstütze sowie höhenverstellbarem 3-Punkt-Automatigurt - die Bedienelemente sind zu Bedieneinheiten zusammengefasst, welche ergonomisch günstig vor und rechts neben der Sitzfläche angeordnet und seitlich von oben einsehbar sind. <b>Vorteile:</b> - sehr hoher Sitzkomfort durch zahlreiche, individuelle Einstellmöglichkeiten - hohe Funktionssicherheit f. den Fahrschulbetrieb durch fachgerechten Einbau des Mittelsitzes	<b>6.872,-</b>
<b>1a</b>	<b>Aufpreis Mittelsitz in Leder</b>	<b>1.493,-</b>
<b>2</b>	<b>TÜV-Abnahme / Gutachten</b>	<b>294,-</b>
<b>3</b>	<b>Zusatzarbeit: Display von Fleetbord versetzen</b> bei Einbau Mittelsitz	<b>446,-</b>
<b>4</b>	<b>Zusatzarbeit:</b> bei Mittelsitz in Verbindung mit Kühlbox ab Werk, Kühlbox quer hinter Mittelsitz versetzen	<b>302,-</b>

#### Hinweis:

Die Abrechnung der Umbauarbeiten ist auch über die Mercedes-Benz Servicecard möglich. Wenn Sie diese Serviceleistung in Anspruch nehmen möchten, bitten wir Sie, uns bei Auftragserteilung darüber zu informieren.



## ACTROS 5 / AROCS 5

### Fondsitzanlage

Euro

Fahrerhausbreite 2,5 m, ebener Boden; Baumuster: 963, 964  
Codes ab Werk: (F1J F1H F1I), F3C M8B, D1N, D1D, D1Q

Fahrerhausbreite 2,3 m, ebener Boden; Baumuster: 963, 964  
Codes ab Werk: F1F, F1R, F2A, F3C, D1D, D1Q oder D1N oder D1A, Empfehlung D1Q

- |          |  |                          |
|----------|--|--------------------------|
| <b>1</b> | <p><b>Fondsitzanlage für 4 Personen</b>, anstelle einer unteren Liege<br/>Personen werden während der Fahrt durch vier 3-Punkt-Gurte gesichert unter der Sitzfläche sind zwei Staukästen montiert, die von innen und außen zugänglich sind Rücken- und Kopfpolster sind fest an der Rückwandverkleidung montiert.</p> <p><b>Vorteile:</b></p> <ul style="list-style-type: none"> <li>- erweiterte Transportmöglichkeit von bis zu 4 Personen auf der Fondsitzanlage</li> <li>- erhöhtes Gewicht der voll besetzten Kabine berechnet und freigegeben</li> <li>- hoher Insassenschutz durch 3-Punkt-Sicherheitsgurte an allen Sitzplätzen der Fondsitzanlage</li> <li>- Erhaltung des von innen und außen zugänglichen Stauraums, durch zwei beleuchtete Staukästen unter der Sitzfläche</li> </ul> <p><b>Hinweis:</b> Bei Luftansaugung M8D entfällt ein Sitzplatz.</p> | <b>6.872,-</b>           |
| <b>2</b> | <b>Fondsitzanlage in Echtleder Ausführung</b>  | <b>Preis auf Anfrage</b> |
| <b>3</b> | <b>Einbau klappbares Zusatzpolster</b> für Liegenverbreiterung   | <b>847,-</b>             |
| <b>4</b> | <b>TÜV-Abnahme / Gutachten</b>   | <b>294,-</b>             |
| <b>5</b> | <b>Einbau Kopfaufprallschutz</b> für Fahrer- und Beifahrersitz bei NICHT Klimaschwingsitze ab Werk   | <b>487,-</b>             |
| <b>6</b> | <b>Aufpreis bei Kühlbox</b> ab Werk, dto in mittleren Staukasten verlegen  | <b>302,-</b>             |
| <b>7</b> | <b>Aufpreis bei Fahrzeug mit Kühlbox</b> in Verbindung mit Liegenverbreiterung, <b>Kühlbox in den rechten Staukasten verlegen.</b>   | <b>826,-</b>             |



## ACTROS 5 / AROCS 5

### Fondsitzanlage

Euro

- |   |   |         |
|---|---|---------|
| 1 | <p><b>Fondsitzanlage mit 2 Sitzplätzen / 2 Liegen</b> inkl. Gurtpunktnachrüstung und Liege D3A höhenverstellbar</p> <p>Fahrerhausbreite 2,5 m, ebener Boden; Baumuster: 963, 964<br/>Codes ab Werk: (F1J, F1H), F3C, D3A, D1D und D1Q,<br/>Beifahrersitz D1Q oder D1N oder D1A, Empfehlung D1Q Komfortbett, Bett höhenverstellbar</p>   | 7.979,- |
| 2 | <p><b>Fondsitzanlage mit 2 Sitzplätzen</b> bei Fahrerhaus ebener Boden</p> <ul style="list-style-type: none"> <li>- 2,5 m breit <b>ohne Liege</b></li> <li>- Rückenlehne abnehmbar</li> <li>- Sitzpolster abnehmbar</li> <li>- Fußstütze abnehmbar</li> </ul> <p><b>Hinweis:</b><br/>Die Sitzanlage wird auf die vorhandene Liege aufgebaut. Zum Bedienen der äußeren Staukästen unter der Liege muss das Sitzpolster entfernt werden. Aufgrund der Rückenlehne ist das Anheben der Liege auf 90 Grad nicht ohne Ausbau der Rückenlehne möglich. Maximales Anheben ca. 45 Grad. Die Staukästen können von außen bedient werden. Die mittleren Schiebestaukästen können wie gewohnt benutzt werden. Die vorhandene Matratze muss beim Benutzen der Sitzanlage separat verstaut werden. Produktvorteil: einfache Handhabung; Innenraum bleibt unverändert. <b>Die Sitzverstellung nach hinten wird durch die heruntergeklappte Liege eingeschränkt.</b></p> | 6.903,- |
| 3 | <p><b>TÜV-Abnahme / Gutachten</b></p> <p><b>Hinweis:</b><br/>Die Abrechnung der Umbauarbeiten ist auch über die Mercedes-Benz Servicecard möglich. Wenn Sie diese Serviceleistung in Anspruch nehmen möchten, bitten wir Sie, uns bei Auftragserteilung darüber zu informieren.</p>   | 294,-   |



# ACTROS 5 / AROCS 5

## Fondsitzanlagen mit Liege oben

Euro

**1 Sitzanlage F1J Gigaspace, F1H Bigspace, Variante de Lange**

Fahrerhausbreite 2,5 m, ebener Boden; Baumuster: 96  
Codes ab Werk: F1J, F1H, F3C, M8B, D3A, D1D und D1Q,  
Beifahrersitz D1Q oder D1N oder D1A, Empfehlung D1Q

**Fondsitzanlage mit 4 Sitzplätzen** inkl. Gurtpunktnachrüstung  
mit Dreipunktgurten, Stauraum unter der Sitzfläche und Liege oben

**8.589,-**

**Zu Gunsten der Beinfreiheit erreicht das untere Polsterteil nicht die für eine „Liege“ erforderliche Breite von 600 mm und darf nur als Ruheplatz ausgewiesen werden**

Das obere Komfortbett mit 750 mm Breite und 2.140 mm Länge sorgt für ein Maximum an Ruhe- und Schlafkomfort. Es verfügt über eine einteilige, hochwertige 7-Zonen-Kaltschaummatratze mit einem Unterfederungssystem, das gleichzeitig eine effiziente Unterlüftung bietet. Die Betten sind in Fahrtrichtung stufenlos nivellierbar, wodurch auch beim Parken am Berg eine ebene Liegefläche zur Verfügung steht (Fotos S.17)

**Hinweis:** Bei M8D Luftansaugung über Eck entfällt Sitzplatz hinten rechts außen

**2 TÜV-Abnahme / Gutachten**

**294,-**

**3 Zusatzarbeit bei Fondsitzanlage** in Verbindung mit Kühlbox ab Werk,  
**Kühlbox in Staukasten rechts versetzen**

**826,-**

**4 Einbau Kopfaufprallschutz** für Fahrer- und Beifahrersitz bei NICHT Klimaschwingsitze ab Werk

**487,-**

**Hinweis:**

Die Abrechnung der Umbauarbeiten ist auch über die Mercedes-Benz Servicecard möglich. Wenn Sie diese Serviceleistung in Anspruch nehmen möchten, bitten wir Sie, uns bei Auftragserteilung darüber zu informieren.



# ACTROS 5 / AROCS 5

## Sitz-/ Liege-Kombination

---



**Sitz-/  
Liege-Kombination,  
Variante de Lange**



F1J Gigaspace,  
F1H Bigspace

# ACTROS 5 / AROCS 5

## Sitz- / Liege-Kombination

Euro

<b>1</b>	<p><b>4 Sitzplätze + 2 Liegen F1J Gigaspace, Bigspace F1H „Variante Kurz“</b>            Fahrerhausbreite 2,5 m, ebener Boden; Baumuster: 96            Codes ab Werk: F1J, F1H, F3C, M8B, D3A, D1D und D1Q, Beifahrersitz D1Q, oder D1N oder D1A Empfehlung D1Q (Fotos S.19-20)</p> <p>Fahrerhausbreite 2,3 m, ebener Boden; StreamSpace, keine Standklimaanlage            Codes ab Werk: F1F, F1R, F2A, F3C, D3A, D1D und D1Q, Beifahrersitz D1Q, oder D1N oder D1A, Empfehlung D1Q</p> <p><b>Sitz- / Liege-Kombination</b> mit 4 Sitzplätzen und 2 Liegen, inkl. Gurtpunktnachrüstung 4x Dreipunktgurte, Stauraum unter der Sitzfläche, <b>Liege oben und Liegenverbreiterung unten</b></p> <p>Das untere Polsterteil wird durch ein zusätzlich klappbares Polsterteil ergänzt, dadurch wird aus der Sitzfläche die Liegefläche. Liegenbreite 670 mm.</p> <p>Bei einer Fahrerhausbreite von 2,5 m sorgt das obere Komfortbett mit 750 mm Breite und 2.140 mm Länge, für ein Maximum an Ruhe- und Schlafkomfort.</p> <p>Bei einer Fahrerhausbreite von 2,3 m sorgt das obere Komfortbett von 750 mm Breite und 1.900 mm Länge, ebenfalls für hohen Schlafkomfort.</p> <p>Es verfügt über eine einteilige, hochwertige 7-Zonen-Kaltschaummatratze mit einem Unterfederungssystem, das gleichzeitig eine effiziente Unterlüftung bietet. Das obere Bett ist in Fahrtrichtung stufenlos nivellierbar, wodurch auch beim Parken am Berg eine ebene Liegefläche zur Verfügung steht.</p> <p><b>Hinweis:</b> Bei M8D Luftansaugung über Eck entfällt Sitzplatz hinten rechts außen.</p>	<b>9.035,-</b>
<b>2</b>	<b>TÜV-Abnahme / Gutachten</b>	<b>294,-</b>
<b>3</b>	<b>Verlegung Kühlbox im rechten Staukasten</b>	<b>826,-</b>
<b>4</b>	<b>Einbau Kopfaufprallschutz</b> für Fahrer- und Beifahrersitz bei NICHT Klimaschwingsitze ab Werk	<b>487,-</b>
	<b>Hinweis:</b> Die Abrechnung der Umbauarbeiten ist auch über die Mercedes-Benz Servicecard möglich. Wenn Sie diese Serviceleistung in Anspruch nehmen möchten, bitten wir Sie, uns bei Auftragserteilung darüber zu informieren.	

# ACTROS 5 / AROCS 5



## **Sitz-/ Liege-Kombination, Variante Kurz**

4 Sitzplätze + 2 Liegen F1J Gigaspace, F1H Bigspace



# ACTROS 5 / AROCS 5

## Sitz-/ Liege-Kombination

---



**Sitz-/ Liege-Kombination, Variante Kurz**

4 Sitzplätze + 2 Liegen  
F1J Gigaspace, F1H Bigspace



# ACTROS 5 GIGASPACE

## Sitz-/ Liege-Kombination

Euro

### 1 3 Sitzplätze + 3 Liegen F1J Gigaspace, Variante Jacobi

Fahrerhausbreite 2,5 m, ebener Boden; Baumuster: 963

Codes ab Werk: F1J, F3C, D3A, D3B, D1D oder D1Q (Fotos S.21-22)

**Sitz-/ Liege-Kombination** 3 Liegen und luftgefederter  
Mittelsitz, inkl. TÜV-Abnahme

**12.760,-**

Der luftgefederte Mittel-Schwingsitz in Komfortausführung ist unter anderem mit pneumatischer Höhenverstellung sowie Neigungs- und Tiefenverstellung des Sitzkissens ausgestattet.

Das obere und mittlere Komfortbett mit 750 mm Breite 2.140 mm Länge sorgt für ein Maximum an Ruhe- und Schlafkomfort. Es verfügt über eine einteilige, hochwertige 7-Zonen-Kaltschaummatratze mit einem Unterfederungssystem, das gleichzeitig eine effiziente Unterlüftung bietet. Die oberen Betten sind in Fahrtrichtung stufenlos nivellierbar, wodurch auch beim Parken am Berg eine ebene Liegefläche zur Verfügung steht.

Das untere Komfortbett mit 2.200 mm Länge sorgt für ein Maximum an Ruhe- und Schlafkomfort. Es verfügt über eine einteilige, hochwertige 110 mm starke 7-Zonen-Kaltschaummatratze mit einem Unterfederungssystem. Die lichten Weiten der Liegen entsprechen den BG Vorschriften.

#### **Hinweis:**

Die Abrechnung der Umbauarbeiten ist auch über die Mercedes-Benz Service-card möglich. Wenn Sie diese Serviceleistung in Anspruch nehmen möchten, bitten wir Sie, uns bei Auftragserteilung darüber zu informieren.



# ACTROS 5 GIGASPACE

## Sitz-/ Liege-Kombination



**Sitz-/ Liege-Kombination,  
Variante Jacobi**

3 Sitzplätze + 3 Liegen F1J Gigaspace



# ACTROS 5 GIGASPACE

## Sitz-/ Liege-Kombination

Euro

- |          |  |                 |
|----------|--|-----------------|
| <b>1</b> | <p><b>3 Liegen F1J Gigaspace, Variante Knopf</b></p> <p>Fahrerhausbreite 2,5 m, ebener Boden; Baumuster: 963<br/>         Codes ab Werk: F1J, F3C, D3A, D3B, M8B, D1D und D1Q, Beifahrer D1Q, oder D1N Empfehlung D1Q (Fotos S.23-24)</p> <p><b>Sitz-/Liege-Kombination</b> mit 4 Sitzplätzen, Dreipunktgurte,<br/>         3 Liegen inkl. Gurtpunktnachrüstung, Stauraum unter der Sitzfläche</p> <p><b>Hinweis:</b> Bei Kundenwunsch „Erhalt der Staukästen“ wird die Vorschrift<br/>         „Liegefläche lichte Weite 550 mm“ nicht erfüllt.</p> <p>Lichte Weiten:<br/>         Liege oben bis Dach 430 mm, Liege Mitte bis Unterkante Liege oben<br/>         430 mm, Liege unten bis Unterkante Liege Mitte 410 mm<br/>         Bei Zwei-Bettenbetrieb entspricht die Anlage den BG Vorschriften.</p> <p><b>Hinweis:</b> Bei M8D Luftansaugung über Eck = 3 Sitzplätze</p> | <b>15.197,-</b> |
| <b>2</b> | <p><b>Einbau Kopfaufprallschutz</b> für Fahrer- und Beifahrersitz bei NICHT<br/>         Klimaschwingsitze ab Werk</p>   | <b>487,-</b>    |
| <b>3</b> | <p><b>TÜV Abnahme / Gutachten</b></p>  | <b>294,-</b>    |

**Hinweis:**

Die Abrechnung der Umbauarbeiten ist auch über die Mercedes-Benz Servicecard möglich. Wenn Sie diese Serviceleistung in Anspruch nehmen möchten, bitten wir Sie, uns bei Auftragserteilung darüber zu informieren.



## ACTROS 5 GIGASPACE

### Sitz-/ Liege-Kombination

Euro

- |          |   |                 |
|----------|---|-----------------|
| <b>1</b> | <p><b>F1J Gigaspace, Variante Balke</b><br/>           Fahrerhaus Breite 2,5 m, ebener Boden; Baumuster: 963</p> <p><b>Sitz Liege Kombination</b> mit 2 Sitzplätzen, 2 x Dreipunktgurten und 3 Liegen inkl. Gurtpunktnachrüstung.<br/>           Codes ab Werk: F1J, F3C, D3A, D3B, M8B, D1D und D1Q, Beifahrersitz D1Q oder D1N oder D1A, Empfehlung D1Q</p> | <b>15.197,-</b> |
| <b>2</b> | <p><b>Einbau Kopfaufprallschutz</b> für Fahrer- und Beifahrersitz bei NICHT Klimaschwingsitze ab Werk</p>   | <b>487,-</b>    |
| <b>3</b> | <p><b>TÜV Abnahme / Gutachten</b></p>   | <b>294,-</b>    |

**Hinweis:** Die BG Vorschrift bezüglich lichte Weite von 550 mm wird erfüllt.



**Hinweis:**

Die Abrechnung der Umbauarbeiten ist auch über die Mercedes-Benz Servicecard möglich. Wenn Sie diese Serviceleistung in Anspruch nehmen möchten, bitten wir Sie, uns bei Auftragserteilung darüber zu informieren.



## ACTROS L FHS

### Sitz-/ Liege-Kombination

Euro

- |   |  |          |
|---|--|----------|
| 1 | <b>F1D ClassicSpace, Variante Max Müller</b><br>Fahrerhaus Breite 2,3 m; Tunnel 170 mm; Baumuster: 963<br><b>Sitz Liege Kombination</b> mit 4 Sitzplätzen, 4 x Dreipunktgurten und 2 Liegen inkl. Gurtpunktnachrüstung, Stauraum unter der Sitzfläche und Liege oben<br>Codes ab Werk: F1D, F3C, M8C, D1D, Beifahrersitz, D1Q.<br>Empfehlung D1Q | 10.401,- |
| 2 | <b>Einbau Kopfaufprallschutz</b> für Fahrer- und Beifahrersitz bei NICHT Klimaschwingsitze inkl. TÜV ab Werk   | 487,-    |
| 3 | <b>TÜV Abnahme / Gutachten</b>   | 294,-    |

**Hinweis:** Die BG Vorschrift bezüglich lichte Weite von 550 mm wird erfüllt.



**Hinweis:**

Die Abrechnung der Umbauarbeiten ist auch über die Mercedes-Benz Servicecard möglich. Wenn Sie diese Serviceleistung in Anspruch nehmen möchten, bitten wir Sie, uns bei Auftragserteilung darüber zu informieren.

### Sitz-/ Liege-Kombination

Euro

- |          |   |                |
|----------|---|----------------|
| <b>1</b> | <b>F1F Streamspace, Variante Pauly</b><br>Fahrerhaus Breite 2,3 m, ebener Boden; Baumuster: 963<br><b>Sitz Liege Kombination</b> mit 4 Sitzplätzen, 4 x Dreipunktgurten und 2 Liegen inkl. Gurtpunktnachrüstung, Stauraum unter der Sitzfläche und Liege oben.<br>Codes ab Werk: F1F, F1R, F2A, F3C, M8B, D3A, D1D und D1Q, Beifahrer D1Q, Empfehlung D1Q | <b>8.996,-</b> |
| <b>2</b> | <b>TÜV-Abnahme</b>  | <b>294,-</b>   |
| <b>3</b> | <b>Einbau Kopfaufprallschutz</b> für Fahrer- und Beifahrersitz bei NICHT Klimaschwingsitze ab Werk  | <b>487,-</b>   |



Das untere Polsterteil wird durch ein zusätzlich klappbares Polsterteil ergänzt, dadurch wird aus der Sitzfläche die Liegefläche, Liegenbreite 670 mm.



Das **obere** Komfortbett mit 750 mm Breite und 1.900 mm Länge sorgt für ein maximum an Ruhe- und Schlafkomfort. Es verfügt über eine einteilige, hochwertige 7-Zonen-Kaltschaummatratze mit einem Unterfederungssystem, das gleichzeitig eine effiziente Unterlüftung bietet. Die Betten sind in Fahrtrichtung stufenlos nivellierbar, wodurch auch beim Parken am Berg eine ebene Liegefläche zur Verfügung steht.

**Einschränkung:** Bei M8D Luftansaugung über Eck=Wegfall Sitzplatz hinten rechts außen.

## ACTROS 5 M FHS

### Beifahrer Zweier-/Dreiersitzbank Euro

Mercedes-Benz-Typ: Actros 5 M Fhs

M-Fahrerhaus Classic Space, 2,3 m breit, Tunnel 170 mm

Baumuster: 963, Codes ab Werk: D9Z, F3E, F4H (F1B, F2U), nicht in Verbindung mit D1Z, D9E, G5H, J4X

- |          |  |                |
|----------|--|----------------|
| <b>1</b> | <b>Beifahrer Zweiersitzbank mit 2x Dreipunktgurten und Stauraum unter der Sitzanlage</b> | <b>5.750,-</b> |
| <b>2</b> | <b>Beifahrer Dreiersitzbank mit 3x Dreipunktgurten und Stauraum unter der Sitzanlage</b> | <b>5.895,-</b> |
| <b>3</b> | <b>TÜV-Abnahme / Gutachten</b>   | <b>294,-</b>   |

**Hinweis:**

Die Abrechnung der Umbauarbeiten ist auch über die Mercedes-Benz Servicecard möglich. Wenn Sie diese Serviceleistung in Anspruch nehmen möchten, bitten wir Sie, uns bei Auftragserteilung darüber zu informieren.



# ACTROS 5 / AROCS 5

## Ledersitze

---



Sitze in Lederausstattung

auf Anfrage



# ACTROS 5 / AROCS 5

## Fahrschulanlagen

---



360°-Aufnahme

# ACTROS 5 / AROCS 5

## Fahrschulanlage F1J Gigaspace, F1H Bigspace, F1I StreamSpace

Euro

	Fahrerhausbreite 2,5 m, ebener Boden; Baumuster: 963; Codes ab Werk: (F1J, F1H, F1I) F3C, M8B, D1D und D1Q, Beifahrersitz D1Q, oder D1N, Empfehlung D1Q, J4X	
1a	<b>Doppelpedalanlage rechts und Mitte</b> inkl. Gasrückstellung	2.835,-
1b	<b>Doppelpedalanlage Mitte</b> inkl. Gasrückstellung	2.326,-
1c	<b>Doppelpedalanlage rechts</b> inkl. Gasrückstellung	2.704,-
	<p><b>Hinweis:</b> Die mechanische Doppel-Pedalerie ist im Beifahrerfußraum und in der mittleren Brüstung angeordnet. Sie ist über ein Gestänge mit den Pedalen der Fahrerseite verbunden. Die Pedalanlage erfüllt die gesetzlichen Vorschriften zur Ausstattung von Fahrschulfahrzeugen und ermöglicht dem Fahrlehrer ein unmittelbares Eingreifen und Korrigieren von Fehlern des Fahrschülers. <b>Vorteile</b> sind eine hohe Funktionssicherheit für den Fahrschulbetrieb durch fachgerechten Einbau der Doppel-Pedalerie sowie eine hohe Verkehrssicherheit des Fahrschulfahrzeugs, da der Fahrlehrer unmittelbar eingreifen und Fehler des Fahrschülers korrigieren kann.</p>	
2	<b>Fondsitzanlage für 4 Personen</b> mit 4x Dreipunktgurten inkl. Gurtpunktnachrüstung, Stauraum unter der Sitzfläche	6.872,-
	<b>Hinweis:</b> Bei M8D Luftansaugung über Eck entfällt Sitzplatz hinten rechts außen.	
3	<b>Mittelsitz luftgedert</b> mit Sitzheizung und Armlehnen	6.872,-
3a	<b>Aufpreis Mittelsitz in Leder</b>	1.493,-
4	Rampenspiegel	228,-
5	TÜV-Abnahme / Gutachten	294,-
6	<b>Seitenbereichskamera</b> rechts	auf Anfrage
7	<b>Dialoganzeige</b> Code ab Werk E4B erforderlich	1.996,-
8a	<b>Zusatzarbeit bei Mittelsitz</b> in Verbindung mit Kühlbox ab Werk, <b>Kühlbox quer hinter Mittelsitz versetzen</b>	296,-
	<b>Hinweis:</b> Nicht in Kombination Mittelsitz und Fondsitzanlage möglich.	
8b	<b>Verlegung Kühlbox</b> in rechten Staukasten bei Mittelsitz und Fondsitzanlage	826,-
9	Display von Fleetboard versetzen	446,-
10	<b>Einbau Kopfaufprallschutz</b> für Fahrer- und Beifahrersitz bei NICHT Klimaschwingsitze ab Werk	487,-

# ACTROS 5 / AROCS 5

Fahrschulanlage F1J Gigaspace,  
F1H Bigspace, F1I StreamSpace



**1 Doppelpedalanlage rechts**



**1a Doppelpedalanlage Mitte**



**2 Fondsitzeanlage für 4 Personen**



**3a Mittelsitz in Leder**

# ACTROS 5 / AROCS 5

Fahrschulanlage F1J Gigaspace,  
F1H Bigspace, F1I StreamSpace

---



Seitenbereichskamera



Monitorkamera und Dialoganzeige



## ACTROS 5 M/S FHS/AROCS 5 S/M FHS

Fahrschulanlage, nur für Export-  
Fahrzeuge, nicht für Deutschland.

F1D, F1E, F1B, F1A

Euro

Fahrerhausbreite 2,3 m, Tunnel 170 mm; Baumuster: 963

- |          |  |                |
|----------|--|----------------|
| <b>1</b> | <b>Doppelpedalanlage rechts</b> inkl. Gasrückstellung<br>Nicht in Verbindung mit D7V | <b>5.612,-</b> |
| <b>2</b> | <b>TÜV-Abnahme / Gutachten</b>   | <b>294,-</b>   |
| <b>3</b> | <b>Rampenspiegel links</b>   | <b>228,-</b>   |

**Hinweis:**

Die Abrechnung der Umbauarbeiten ist auch über die Mercedes-Benz Servicecard möglich. Wenn Sie diese Serviceleistung in Anspruch nehmen möchten, bitten wir Sie, uns bei Auftragserteilung darüber zu informieren.



# ACTROS 5 / AROCS 5

## Lichttechnische Ausstattung



## ACTROS 5 / AROCS 5

### Edelstahlrammschutz

Euro

Mercedes-Benz-Typ: Actros 5  
Baumuster: 963

- |          |  |                    |
|----------|--|--------------------|
| <b>1</b> | <b>Einbau Edelstahlrammschutz vorne, F2H</b>   | <b>auf Anfrage</b> |
| <b>2</b> | <b>Option Edelstahlrammschutz vorne beleuchtet, F2H</b><br><b>Hinweis:</b> lichttechnischer Verstoß gem. STVZO | <b>auf Anfrage</b> |
| <b>3</b> | <b>Einbau „Sidebar“ nur bei Radstand 3700 mm</b><br><b>Hinweis:</b> lichttechnischer Verstoß gem. STVZO        | <b>auf Anfrage</b> |
| <b>4</b> | <b>Einbau Frontbar</b>   | <b>auf Anfrage</b> |
| <b>5</b> | <b>Einbau Spoilerkantenprofil in LED</b>   | <b>auf Anfrage</b> |

**Hinweis:**

Die Abrechnung der Umbauarbeiten ist auch über die Mercedes-Benz Servicecard möglich. Wenn Sie diese Serviceleistung in Anspruch nehmen möchten, bitten wir Sie, uns bei Auftragserteilung darüber zu informieren.



## ACTROS 5 / AROCS 5

### Scheinwerferbügel mit Rundumkennleuchte

Euro

	Mercedes-Benz Typ: Actros 5, Arocs 5	
1	Einbau <b>Scheinwerferbügel</b> mit 4 Fernscheinwerfern wahlweise klarglas oder blue Optik bei Code L9C ab Werk	2.480,-
1a	<b>Edition One</b> Schaltung mit Deaktivierung der Hauptscheinwerfer bei Schalter „Dachleuchten an“	360,-
2	<b>Einbau zwei Rundumkennleuchten</b> in LED, Ausführung auf Dachlampenbügel, Fabrikat Hella Typ Rebelution, schwarzes Gehäuse, blitzend bei L9A ab Werk	1.409,-
3	<b>Einbau zwei Rundumkennleuchten</b> in LED, Ausführung auf Fahrerhausdach, Fabrikat Hella Typ Rebelution, schwarzes Gehäuse, blitzend bei L9A ab Werk	1.409,-
	<b>Hinweis:</b> Fahrzeughöhe beachten	
4	<b>Einbau zwei LED Kennleuchten</b> auf Dachlampenbügel, Fabrikat Hella Evolution 2.0	1.106,-
5	<b>Frontblitzer</b> bei Code L9A. Länderspezifische Vorschriften beachten	1.156,-

#### Hinweis:

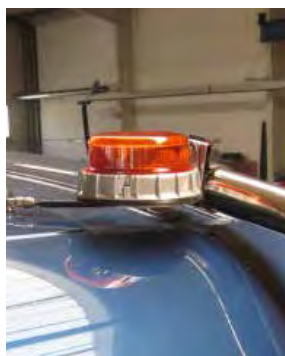
Die Abrechnung der Umbauarbeiten ist auch über die Mercedes-Benz Servicecard möglich. Wenn Sie diese Serviceleistung in Anspruch nehmen möchten, bitten wir Sie, uns bei Auftragserteilung darüber zu informieren.

#### RKL in LED, Typ „Evolution“



# ACTROS 5 / AROCS 5

## Scheinwerferbügel mit Rundumkennleuchte



LED auf Scheinwerferbügel



Frontblitzer



## ACTROS 5 / AROCS 5

### Leuchtbalkenanlage / Blitzanlage

Mercedes-Benz-Typ: Actros 5, Arocs 5  
Code ab Werk: L9A

- 1 **Leuchtbalkenanlage** mit Blitz-Technik **auf Anfrage**
- 2 **Leuchtbalkenanlage** mit LED-Technik **auf Anfrage**

#### **Hinweis:**

Die Abrechnung der Umbauarbeiten ist auch über die Mercedes-Benz Servicecard möglich. Wenn Sie diese Serviceleistung in Anspruch nehmen möchten, bitten wir Sie uns bei Auftragserteilung darüber zu informieren.



## ACTROS 5 / AROCS 5

### Arbeitsscheinwerfer

Euro

Mercedes-Benz-Typ: Actros 5, Arocs 5  
Code ab Werk: L9G

- |          |   |                    |
|----------|---|--------------------|
| <b>1</b> | <b>Einbau von LED Arbeitsscheinwerfern / Rückfahrscheinwerfer</b><br>an Rahmenende    | <b>auf Anfrage</b> |
| <b>2</b> | <b>1x Arbeitsscheinwerfer</b> an Fahrerhaus Rückwand                                  | <b>635,-</b>       |
| <b>3</b> | <b>Einbau von zwei LED-Arbeitsscheinwerfern</b> an Fhs Rückwand<br>in Höhe Regenrinne | <b>1.105,-</b>     |
| <b>4</b> | <b>Einbau LED Rangierscheinwerfer</b> am Fahrerhaus Einstieg                          | <b>auf Anfrage</b> |

**Hinweis:**

Die Abrechnung der Umbauarbeiten ist auch über die Mercedes-Benz Servicecard möglich. Wenn Sie diese Serviceleistung in Anspruch nehmen möchten, bitten wir Sie, uns bei Auftragserteilung darüber zu informieren.



## Fernscheinwerfer in Sonnenblende

Mercedes-Benz-Typ: Actros 5, Arocs 5

- 1 Einbau Sonnenblende** mit 4 runden LED Scheinwerfern (Edition one)  
Code ab Werk: L9C, F5L, F2H, F1J, F1H oder F1I **2.180,-**

**Hinweis:**

Die Hauptscheinwerfer werden bei Zuschaltung der Fernscheinwerfer in der Sonnenblende abgeschaltet.

- 2 Einbau von 2 LED Bars** (Edition 3)  
Code ab Werk: L9C, F5L, F2H, F1J oder F1H **2.200,-**

**Hinweis:**

Bei dieser Variante werden die Hauptscheinwerfer bei Betätigung der Fernscheinwerfer in der Sonnenblende NICHT abgeschaltet.

**Edition one**



**Edition 3**





## ACTROS NEU / AROCS / ANTOS

### Zubehör Austattungen



## ACTROS 5 / AROCS 5

### TV / DVD

Euro

Mercedes-Benz-Typ: Actros 5, Arocs 5

Baumuster: 963, 964

Code ab Werk: E3A, J2M

- |           |  |                    |
|-----------|--|--------------------|
| <b>1</b>  | <b>LCD-22 Zoll Fernseher</b> mit LED-Blacklight und DVD-Player<br>Einbaulage: oberhalb der Beifahrertür inkl. DVB-T Außenantenne | <b>2.310,-</b>     |
| <b>1a</b> | <b>Einbau Verbindungsleitung</b> von TV zu Radio (AUX-IN) für Tonübertragung über Bordlautsprecher. Code J2M erforderlich        | <b>131,-</b>       |
| <b>1b</b> | <b>Einbau Soundbar auf TV</b> , bei J2M ab Werk (Fahrzeuge mit M8D)  | <b>131,-</b>       |
| <b>2</b>  | <b>Einbau einer automatischen Sat-Anlage</b>   | <b>auf Anfrage</b> |
| <b>3</b>  | <b>Lieferung mobile Sat-Antenne mit Saugfuß und sep. Sat-Finder</b>  | <b>279,-</b>       |

#### Hinweis:

Die Abrechnung der Umbauarbeiten ist auch über die Mercedes-Benz Servicecard möglich. Wenn Sie diese Serviceleistung in Anspruch nehmen möchten, bitten wir Sie, uns bei Auftragserteilung darüber zu informieren.



# ACTROS 5 / AROCS 5

## Standklimaanlage

Euro

Mercedes-Benz-Typ: Actros 5, Arocs 5  
Code ab Werk: Actros neu E9G, Arocs E9G

- |   |  |         |
|---|--|---------|
| 1 | <b>Standklimaanlage</b> (Kompressor) mit ADR Zulassung   | 3.154,- |
| 2 | <b>Haube der Klimaanlage</b> in Wagenfarbe <b>lackieren</b><br><b>Hinweis:</b> Fahrzeughöhe beachten | 225,-   |
| 3 | <b>Dachspoiler anpassen</b>  | 320,-   |

**Hinweis:**

Die Abrechnung der Umbauarbeiten ist auch über die Mercedes-Benz Servicecard möglich. Wenn Sie diese Serviceleistung in Anspruch nehmen möchten, bitten wir Sie, uns bei Auftragserteilung darüber zu informieren.



## ACTROS 5 / AROCS 5

### Schrankwand

Euro

Mercedes-Benz-Typ: Actros 5, Arocs 5

Baumuster: 963, 964

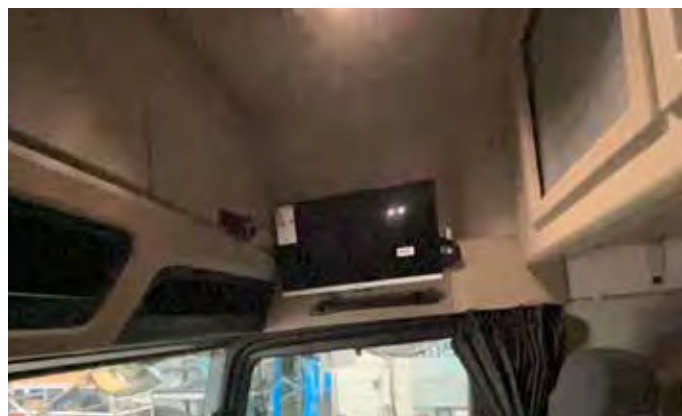
Code ab Werk F1J, F1H, F1F, F1I, bei F2G nur in Verbindung mit M8B

- |          |   |                   |
|----------|---|-------------------|
| <b>1</b> | <b>Nachträglicher Einbau einer Schrankwand,</b>                               | <b>ab 2.997,-</b> |
|          | <b>Hinweis:</b> kein Mercedes-Benz Original Zubehörteil, oberes Bett entfällt |                   |
| <b>2</b> | <b>Einbau Mikrowelle in Schrankwand bei E9G ab Werk</b>                       | <b>1.281,-</b>    |
| <b>3</b> | <b>Einbau Kaffeemaschine in Schrankwand bei E9G ab Werk, ausziehbar</b>       | <b>555,-</b>      |

**Hinweis:**

Die Abrechnung der Umbauarbeiten ist auch über die Mercedes-Benz Servicecard möglich. Wenn Sie diese Serviceleistung in Anspruch nehmen möchten, bitten wir Sie, uns bei Auftragserteilung darüber zu informieren.

Hinweis System entspricht den bis 30.06.2023 gültigen Richtlinien.



# ACTROS 5 / AROCS 5

## Mikrowelle

Euro

Mercedes-Benz-Typ: Actros 5, Arocs 5

Baumuster: 963

Code ab Werk: E9G F1J

- |          |  |                    |
|----------|--|--------------------|
| <b>1</b> | <b>Einbau Mikrowelle in obere Ablage vorne bei E9G ab Werk.</b>        | <b>1.305,-</b>     |
|          | <b>Hinweis:</b> NUR bei Gigaspace möglich                              |                    |
| <b>2</b> | <b>Mikrowelle</b> an Fahrerhaus Rückwand bei Bigspace oder Streamspace | <b>auf Anfrage</b> |

**Hinweis:**

Die Abrechnung der Umbauarbeiten ist auch über die Mercedes-Benz Servicecard möglich. Wenn Sie diese Serviceleistung in Anspruch nehmen möchten, bitten wir Sie, uns bei Auftragserteilung darüber zu informieren.

Hinweis System entspricht den bis 30.06.2023 gültigen Richtlinien.



## ACTROS 5 / AROCS 5

### Kaffeemaschine

Mercedes-Benz-Typ: Actros 5, Arocs 5

Baumuster: 963, 964; Code ab Werk: Actros neu E9G, Arocs E9G

- |   |                                    |                    |
|---|------------------------------------|--------------------|
| 1 | <b>Manueller Kaffeeaufbereiter</b> | <b>auf Anfrage</b> |
| 2 | <b>Einbau einer Kaffeemaschine</b> | <b>auf Anfrage</b> |

**Hinweis:**

Die Abrechnung der Umbauarbeiten ist auch über die Mercedes-Benz Servicecard möglich. Wenn Sie diese Serviceleistung in Anspruch nehmen möchten, bitten wir Sie, uns bei Auftragserteilung darüber zu informieren.



## ACTROS 5 / AROCS 5

### Kühlbox

Euro

Mercedes-Benz-Typ: Actros 5, Arocs 5

Code ab Werk: Y9A, F1V Compactspace 2,3 m breit, 320 mm Motortunnel

1 **Kühlbox** inkl. unteres Bett höher setzen **2.799,-**

#### **Hinweis:**

Die Abrechnung der Umbauarbeiten ist auch über die Mercedes-Benz Servicecard möglich. Wenn Sie diese Serviceleistung in Anspruch nehmen möchten, bitten wir Sie, uns bei Auftragserteilung darüber zu informieren.



## ACTROS 5 / AROCS 5

### Edelstahlapplikationen/ Chromapplikation

Euro

Mercedes-Benz-Typ: Actros 5, Arocs 5

- |   |   |                |
|---|---|----------------|
| 1 | <b>Chrompaket Front</b> bei 2,5 m breites Fahrerhaus, ebener Boden        | <b>1.014,-</b> |
| 2 | <b>Edelstahllamellen Front</b> bei 2,5 m breites Fahrerhaus, ebener Boden | <b>652,-</b>   |
| 3 | <b>Edelstahllamellen Front</b> bei 2,3 m breites Fahrerhaus mit Tunnel.   | <b>636,-</b>   |

**Hinweis:**

Die Abrechnung der Umbauarbeiten ist auch über die Mercedes-Benz Servicecard möglich. Wenn Sie diese Serviceleistung in Anspruch nehmen möchten, bitten wir Sie, uns bei Auftragserteilung darüber zu informieren.





## ACTROS 5 / AROCS 5

### Alkoholtester

Euro

Mercedes-Benz-Typ: Actros 5, Arocs 5  
Baumuster: 96; Code ab Werk: E3Y oder E3Z

**1 Alkoholtester Dräger Interlock 7000**

inkl. Einbau Notschalter verplombt

**2.557,-**

**Hinweis:**

Die Abrechnung der Umbauarbeiten ist auch über die Mercedes-Benz Servicecard möglich. Wenn Sie diese Serviceleistung in Anspruch nehmen möchten, bitten wir Sie, uns bei Auftragserteilung darüber zu informieren.



## ACTROS 5 / AROCS 5

### Kamerasysteme: Front-/Seitenkamera

Euro

Mercedes-Benz-Typ: Actros 5, Arocs 5  
Baumuster: 963, 964

1	<b>Einbau Frontkamera</b>	2.022,-
2	<b>Einbau Seitenkamera</b>	Auf Anfrage

**Hinweis:**

Die Abrechnung der Umbauarbeiten ist auch über die Mercedes-Benz Servicecard möglich. Wenn Sie diese Serviceleistung in Anspruch nehmen möchten, bitten wir Sie, uns bei Auftragserteilung darüber zu informieren.



## ACTROS 5 / AROCS 5

### Kamerasysteme, Rückfahrkamera, Ladungsbeobachtung

Mercedes-Benz-Typ: Actros 5, Arocs 5  
Baumuster: 963, 964

- |          |  |                |
|----------|--|----------------|
| <b>1</b> | <b>Einbau einer Rückfahrkamera</b> Fabrikat MEKRA bei Actros 5 mit Multimediacoockpit, Bildübertragung auf Multimedia Cockpit J6C oder J6B bei J9P, Vorrüstung ab Werk. Einbauanlage Kamera in Höhe Schlussquerträger  | <b>1.075,-</b> |
| <b>2</b> | <b>Erweiterung MEKRA Kamerasystem</b> für Anhängerbetrieb bei Actros 5 mit Multimediacoockpit bestehend aus: Einbau Steckdose für Datenleitung an Fzg. Heck Einbau Umschaltbox für Kameraerkennung bei Verbindung gesteckt. Lieferung: Kamera, Multikabel, Spiralkabel. Teile werden lose zum Selbsteinbau ins Fzg. gelegt | <b>1.111,-</b> |
| <b>3</b> | <b>Erweiterung des Kamerasystems (Pos. 2)</b> auf Ladungsbeobachtung, Einbaulage Kamera auf Fhs Dach bei Fzg. mit J6C/J6B, Multimediacoockpit  | <b>1.134,-</b> |
| <b>4</b> | <b>Einbau Rückfahrkamera</b> mit sep. 7 Zoll Monitor auf I-Tafel, Einbaulage der Kamera an Rahmenende in Höhe Schlussquerträger oberhalb AHK, Kamerasystem Fabrikat MEKRA  | <b>1.516,-</b> |
| <b>5</b> | <b>Erweiterung MEKRA Kamerasystem für Anhängerbetrieb</b> bestehend aus: Einbausteckdose für Datenleitung an Fahrzeugheck; Lieferung: Kamera, Multikabel, Spiralkabel (Teile werden lose zum Selbsteinbau ins Fahrzeug gelegt); für Anhängerbetrieb in Verbindung mit <b>Pos. 4</b>  | <b>879,-</b>   |
| <b>6</b> | <b>Erweiterung MEKRA Kamerasystem</b> mit Dachkamera für Ladungsbeobachtung, Einbaulage der Kamera hinten auf Fahrerhausdach   | <b>1.134,-</b> |
| <b>7</b> | <b>Einbau Interface für Rückfahrkamera</b> bei Multimedia Cockpit ( J6B oder J6C )<br>Bildübertragung für bis zu 4 Kameras   | <b>977,-</b>   |

**Hinweis:**

Die Abrechnung der Umbauarbeiten ist auch über die Mercedes-Benz Servicecard möglich. Wenn Sie diese Serviceleistung in Anspruch nehmen möchten, bitten wir Sie, uns bei Auftragserteilung darüber zu informieren.



## ACTROS 5 / AROCS 5

### Abbiegeassistent / Side Defender- Radarsystem

Euro

Mercedes-Benz-Typ: Actros 5, Arocs 5  
Code ab Werk: E4B

**1 Einbau Abbiegeassistent / Side Defender-Radarsystem,**  
Fabrikat Preco / Mekra

**ab 2.204,-**

- Bei Fahrzeugen ohne SSV fallen zusätzliche Kosten an
- Einbau kann bei jedem Fahrzeugtyp durchgeführt werden
- Nur im Zweirechnungsgeschäft möglich

Produktbeschreibung:

Intelligenter Radar zur seitlichen 150°- Objekterfassung

Der Side Defender ist der im Objekterfassungssystem erhaltene FMCW-Radarsensor. Der von uns eingebaute Sensor macht aufmerksam auf befindliche Hindernisse und Verkehrsteilnehmer im toten Winkel. Zusätzlich löst er zuverlässige Warnsignale aus, beschränkt dabei auch auf stationäre Objekte (z. B. Leitplanken) den Fehlalarm auf ein Minimum.

Beschreibung des Sensors

- Kleiner, robuster Radarsensor
- Einsatz in schweren Nutzfahrzeugen (Lkw, Busse, usw.)
- Erfassung von Objekten im seitlichen toten Winkel
- Erkennung innerhalb von 30 ms
- In den meisten Teilen der Welt gesetzlich zugelassen

Hinweis:

Hinweis System entspricht den bis 30.06.2023 gültigen Richtlinien.



## ACTROS 5 / AROCS 5

### Abbiegeassistent

Euro

Mercedes-Benz-Typ: Actros 5, Arocs 5

- 1 **Einbau Abbiegeassistent DOMETIC CAM1000 Blind Spot Video-System BVS71000**

2.190,-

**Beschreibung:**

CAM 1000 ist ein Toter-Winkel-Kamera-Assistenzsystem für Lkw mit einer intelligenten Objekterkennung, bei der nur bewegte Objekte erkannt werden. Der Fahrer wird in kritischen Situationen optisch und akustisch gewarnt, um schwere Unfälle mit Radfahrern und Fußgängern zu vermeiden. Das Assistenzsystem ermöglicht ein vollständiges Videobild während der normalen Fahrt.

**Hinweis:**

Hinweis System entspricht den bis 30.06.2023 gültigen Richtlinien.



## ACTROS 5 / AROCS 5

### Nato Fremdstartsteckdose / Kraftsteckdose / Navigation

Euro

Mercedes-Benz-Typ: Actros 5, Arocs 5

- |   |   |                    |
|---|---|--------------------|
| 1 | <b>Fremdstartsteckdose</b> seitlich am Rahmen oder Batteriekasten                         | <b>682,-</b>       |
| 2 | <b>Lieferung Starthilfekabel</b> beidseitig mit Natostecker, Länge 6 m                    | <b>341,-</b>       |
| 3 | <b>Lieferung Starthilfekabel</b> eine Seite Natostecker, andere Seite Polzangen Länge 6 m | <b>335,-</b>       |
| 4 | <b>Navigation Pioneer</b>   | <b>auf Anfrage</b> |

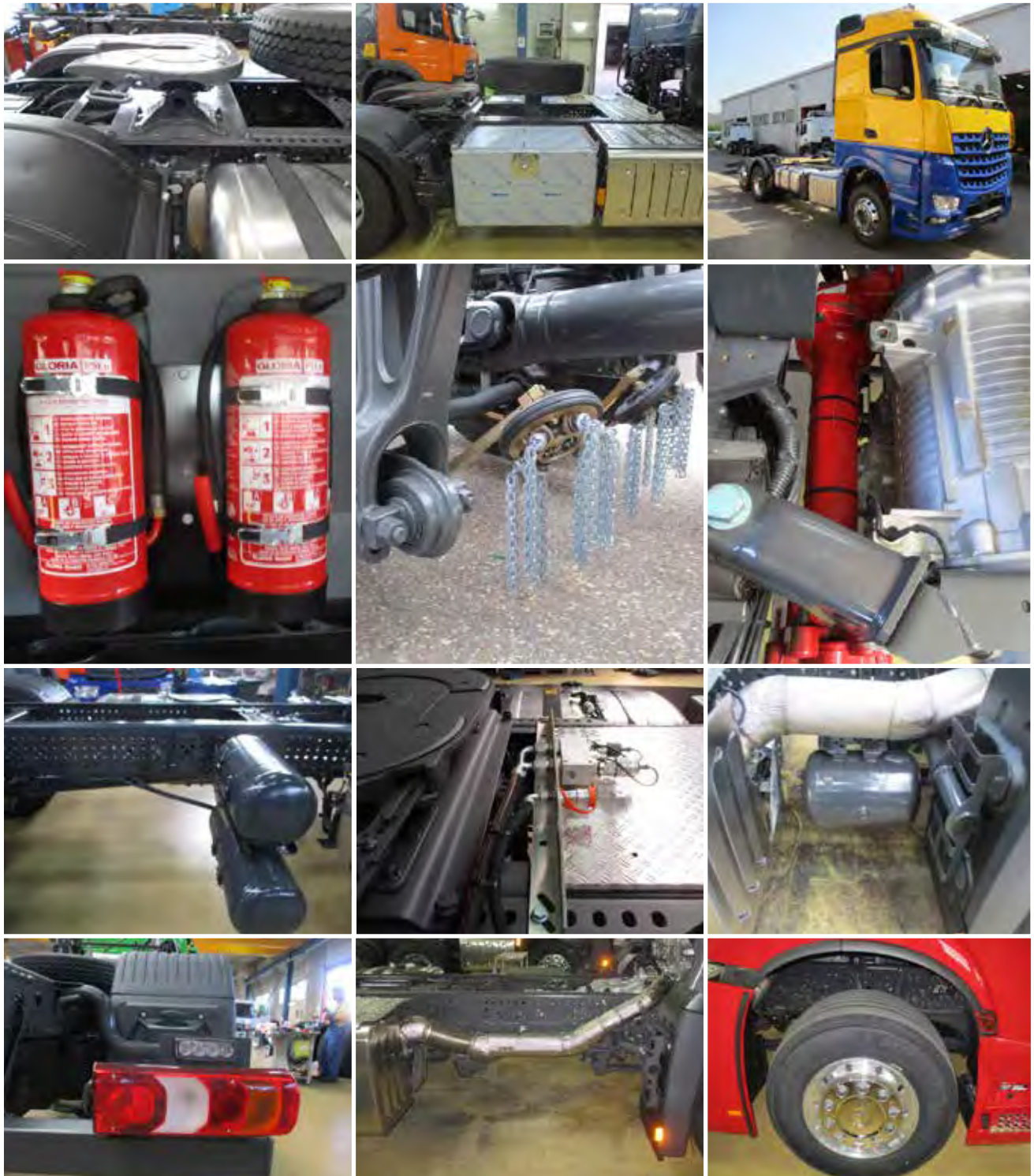


#### **Hinweis:**

Die Abrechnung der Umbauarbeiten ist auch über die Mercedes-Benz Servicecard möglich. Wenn Sie diese Serviceleistung in Anspruch nehmen möchten, bitten wir Sie, uns bei Auftragserteilung darüber zu informieren.

## ACTROS 5 / AROCS 5

### Fahrgestellumbauten/-anbauten



## ACTROS 5 / AROCS 5

### Sattelkupplungen/Verschiebeeinrichtungen/ höhenverstellbare SK/Recoss-System Euro

Mercedes-Benz-Typ: Actros 5, Arocs 5

1	<b>Sattelkupplung</b> Jost / SAF Holland	<b>auf Anfrage</b>
2	<b>Verschiebeeinrichtung</b> Jost / SAF Holland	<b>auf Anfrage</b>
3	<b>Hubsattelkupplung</b> Jost mit Hub 150 mm oder 200 mm	<b>ab 8.678,-</b>
4	<b>Hubsattelkupplung</b> SAF Holland mit Hub 100 mm, 150 mm, 200 mm	<b>ab 8.678,-</b>
5	<b>TÜV Abnahme</b>	<b>294,-</b>

**Hinweis:**

Die Abrechnung der Umbauarbeiten ist auch über die Mercedes-Benz Servicecard möglich. Wenn Sie diese Serviceleistung in Anspruch nehmen möchten, bitten wir Sie, uns bei Auftragserteilung darüber zu informieren.





## ACTROS 5 / AROCS 5

### Radstandänderungen

Mercedes-Benz-Typ: Actros 5, Arocs 5

- |   |                             |                    |
|---|-----------------------------|--------------------|
| 1 | <b>Radstandverkürzung</b>   | <b>auf Anfrage</b> |
| 2 | <b>Radstandverlängerung</b> | <b>auf Anfrage</b> |



## ACTROS 5 / AROCS 5

### Nachträglicher Einbau Tiefkoppelkupplung

Euro

Mercedes-Benz-Typ: Actros 5, Arocs 5  
Baumuster: 963, 963

1 Einbau Tiefkoppelsystem

3.715,-



## ACTROS 5 / AROCS 5

### Schleuderketten

### Onspot / RUD

Euro

Mercedes-Benz-Typ: Actros 5, Arocs 5  
Baumuster: 963, 964

- |          |   |                                      |
|----------|---|--------------------------------------|
| <b>1</b> | <b>Schleuderketten RUD Rotogrip,</b><br>bei Lowliner und niedriger Bereifung  | <b>3.882,-</b><br><b>auf Anfrage</b> |
|          | <b>Zusatzarbeit:</b> Bei Fahrzeug mit Müllaufbau zusätzliche Relaisschaltung für D+ Signal, da durch ABH werkseitige ABH Schnittstelle belegt wird. | <b>182,-</b>                         |
| <b>2</b> | <b>Schleuderketten Onspot,</b><br>bei Lowliner und niedriger Bereifung  | <b>3.882,-</b><br><b>auf Anfrage</b> |
|          | <b>Zusatzarbeit:</b> Bei Fahrzeug mit Müllaufbau zusätzliche Relaisschaltung für D+ Signal, da durch ABH werkseitige ABH Schnittstelle belegt wird  | <b>182,-</b>                         |

**Hinweis:**

Die Abrechnung der Umbauarbeiten ist auch über die Mercedes-Benz Servicecard möglich. Wenn Sie, diese Serviceleistung in Anspruch nehmen möchten, bitten wir Sie uns bei Auftragserteilung darüber zu informieren.



## ACTROS 5 / AROCS 5

### Hydraulikanlage

Mercedes-Benz-Typ: Actros 5, Arocs 5  
Baumuster: 963, 964

- 1 **Kippsattelhydraulikanlage** Einleitung / Zweileitung /  
Hoch- und/oder Niederdruck

auf Anfrage



## ACTROS 5 / AROCS 5

### Kraftstoffbehälter

Mercedes-Benz-Typ: Actros 5, Arocs 5  
Baumuster: 963, 964

1 Einbau **Kraftstoffbehälter**

auf Anfrage



## ACTROS 5 / AROCS 5

### Feuerlöscher

Mercedes-Benz-Typ: Actros 5, Arocs 5

1 **Feuerlöscher** hinter Fahrerhaus

auf Anfrage

2 **Feuerlöscher** am Rahmen seitlich

auf Anfrage



## ACTROS 5 / AROCS 5

### Kraftstofffilter

Euro

Mercedes-Benz-Typ: Actros 5, Arocs 5

- |   |  |                 |
|---|--|-----------------|
| 1 | <b>Kraftstofffilter</b> mit Wasserabscheider und Heizung         | <b>ab 607,-</b> |
| 2 | <b>Kraftstofffilter</b> mit Wasserabscheider <u>ohne</u> Heizung | <b>ab 533,-</b> |

#### Hinweis:

Die Abrechnung der Umbauarbeiten ist auch über die Mercedes-Benz Servicecard möglich. Wenn Sie diese Serviceleistung in Anspruch nehmen möchten, bitten wir Sie, uns bei Auftragserteilung darüber zu informieren.



## ACTROS 5 / AROCS 5

### Lackierarbeiten

Euro

	Mercedes-Benz-Typ: Actros 5, Arocs 5	
1	<b>Fahrerhaus</b> umlackieren.	<b>auf Anfrage</b>
2	<b>Radnaben</b> VA und HA lackieren <u>2-Achser</u>	<b>831,-</b>
3	<b>Radnaben</b> VA und HA lackieren <u>3-Achser</u>	<b>1.246,-</b>
4	<b>Radnaben</b> VA und HA lackieren <u>4-Achser</u>	<b>1.660,-</b>
5	<b>Kraftstoffbehälter</b> lackieren	<b>ab 641,-</b>

#### Hinweis:

Die Abrechnung der Umbauarbeiten ist auch über die Mercedes-Benz Servicecard möglich. Wenn Sie diese Serviceleistung in Anspruch nehmen möchten, bitten wir Sie, uns bei Auftragserteilung darüber zu informieren.





## ACTROS 5 / AROCS 5

### Staukästen

Euro

Mercedes-Benz-Typ: Actros 5, Arocs 5

- |   |                              |             |
|---|------------------------------|-------------|
| 1 | Staukästen <b>Kunststoff</b> | auf Anfrage |
| 2 | Staukästen <b>Edelstahl</b>  | auf Anfrage |
| 3 | Option <b>Beleuchtung</b>    | 242,-       |

#### Hinweis:

Die Abrechnung der Umbauarbeiten ist auch über die Mercedes-Benz Servicecard möglich. Wenn Sie diese Serviceleistung in Anspruch nehmen möchten, bitten wir Sie, uns bei Auftragserteilung darüber zu informieren.



# ACTROS S/ M FHS



# ACTROS S / M FHS

Nr.	Bezeichnung	Euro
1	<b>Doppelpedalanlage</b> für Fahrschulfahrzeuge bei Fahrzeugen mit 170 mm Tunnel; nur für Export-Fahrzeug	5.612,-
2	<b>Einbau Staukasten</b> Ausführungen Aluminium, Edelstahl, Kunststoff	auf Anfrage
3	<b>Schleuderketten Rud Rotogrip</b> , bei Lowliner und niedriger Bereifung	3.882,- auf Anfrage
	<b>Zusatzarbeit:</b> Bei Fahrzeug mit Müllaufbau zusätzliche Relaisschaltung für D+ Signal, da durch ABH werkseitige ABH belegt wird	183,-
4	<b>Schleuderketten Onspot</b> bei Lowliner und niedriger Bereifung	3.882,- auf Anfrage
	<b>Zusatzarbeit:</b> Bei Fahrzeug mit Müllaufbau zusätzliche Relaisschaltung für D+ Signal, da durch ABH werkseitige ABH belegt wird	183,-
5	<b>Radstandverlängerung</b>	auf Anfrage
6	<b>Radstandverkürzung</b>	auf Anfrage
7	<b>Kippsattelhydraulikanlage</b> Einleitung / Zweileitung / Hoch- bzw. Niederdruck oder kombiniert Hoch- und Niederdruck (Fotos S.60)	auf Anfrage
8	<b>Einbau Zusatztank rechts</b> (Fotos S.61)	auf Anfrage
9	<b>Zwei Rundumkennleuchten Fabrikat Hella KL 7000</b> auf Fahrerhausdach bei L9A ab Werk	1.260,-
10	<b>Beifahrer Dreiersitzbank</b> (Fotos S.27)	5.895,-
11	<b>TÜV-Abnahme / Gutachten</b>	294,-
12	<b>Frontblitzer</b> bei Code L9A	1.191,-
13	<b>Vorderachsoptimierung/Ballastgewicht</b> 100 kg bei VA luftgedert	2.696,-
14	<b>Vorderachsoptimierung/Ballastgewicht</b> 100 kg bei VA stahlgedert	2.566,-
15	<b>Vorderachsoptimierung/Ballastgewicht</b> 200 kg bei VA stahlgedert	2.847,-
16	<b>Vorderachsoptimierung/Ballastgewicht</b> 300 kg bei VA stahlgedert	3.142,-
17	<b>Vorderachsoptimierung/Ballastgewicht</b> 400 kg bei VA stahlgedert	4.090,-

**Hinweis:** Die Abrechnung der Umbauarbeiten ist auch über die Mercedes-Benz Servicecard möglich. Wenn Sie diese Serviceleistung in Anspruch nehmen möchten, bitten wir Sie, uns bei Auftragserteilung darüber zu informieren.

# eACTROS



### Mittelsitz

Euro

Mercedes-Benz-Typ: eActros  
 Baumuster: 983  
 Code ab Werk: F1B, F2B, F2U, J4X oder J6C

- |          |   |                |
|----------|---|----------------|
| <b>1</b> | <b>D1Z Mittelsitz</b> , starr, mit integriertem Dreipunktgurt im Fahrerhaus mit Multimedia-Cockpit einbauen, enthält Motortunnelverstärkung. Der Festigkeitsnachweis wurde per Zugversuch erbracht. | <b>5.172,-</b> |
| <b>2</b> | <b>Genereller Arbeitsumfang bei Elektro Fahrzeugen</b> bestehend aus: Sicherheitsmaßnahmen gem. UVV vor und nach dem Umbau durchführen / Ablieferungspauschale                                      | <b>439,-</b>   |
| <b>3</b> | TÜV Abnahme / Gutachten   | <b>294,-</b>   |



## eACTROS

### Beifahrer Zweier-/Dreiersitzbank Euro

Mercedes-Benz-Typ: Actros 5 M Fhs

M-Fahrerhaus Classic Space, 2,3 m breit, Tunnel 170 mm

Baumuster: 963, Codes ab Werk: D9Z, F3E, F4H (F1B, F2U), nicht in Verbindung mit D1Z, D9E, G5H, J4X

- |   |   |                |
|---|---|----------------|
| 1 | <b>Beifahrer Zweiersitzbank</b> mit 2x Dreipunktgurten<br><b>und Stauraum unter der Sitzanlage</b> inkl. Auslieferungspauschale | <b>5.855,-</b> |
| 2 | <b>Beifahrer Dreiersitzbank</b> mit 3x Dreipunktgurten<br><b>und Stauraum unter der Sitzanlage</b> inkl. Auslieferungspauschale | <b>6.000,-</b> |
| 3 | <b>TÜV-Abnahme / Gutachten</b>  | <b>294,-</b>   |

**Hinweis:**

Die Abrechnung der Umbauarbeiten ist auch über die Mercedes-Benz Servicecard möglich. Wenn Sie diese Serviceleistung in Anspruch nehmen möchten, bitten wir Sie, uns bei Auftragserteilung darüber zu informieren.



### Doppelpedalanlage

Euro

Mercedes-Benz-Typ: eActros  
 Baumuster: 983  
 Codes ab Werk: F1B, F2B, F2U, J4X oder J6C

- |          |   |                |
|----------|---|----------------|
| <b>1</b> | <b>Einbau Doppelpedalanlage rechts</b> , inkl. „Gasrückstellung“<br><b>Hinweis:</b> Fahrzeug entspricht nicht der Prüfungsrichtlinie 12a der deutschen Fahrschulverordnung. NUR für Export. | <b>5.345,-</b> |
| <b>2</b> | <b>Genereller Arbeitsumfang bei Elektro Fahrzeugen</b> bestehend aus:<br>Sicherheitsmaßnahmen gem. UVV vor und nach dem Umbau durchführen / Ablieferungspauschale                           | <b>439,-</b>   |
| <b>3</b> | <b>TÜV-Abnahme / Gutachten</b>  | <b>294,-</b>   |



## ATEGO NEU

### Fahrschulanlage

Euro

Baumuster: 967

1	<b>Doppelpedalanlage</b> , inkl. abschaltbarem Warnsummer <b>Hinweis:</b> Nur für Fahrzeuge mit 4-Zylindermotoren. Erfüllt nicht die Prüfungsrichtlinie 12a für Prüfungsfahrzeuge	2.355,-
2	<b>Beifahrersitz luftgedert</b> , nicht klappbar	3.169,-
3	<b>Rampenspiegel</b> links	240,-
4	<b>TÜV-Abnahme / Gutachten</b>	294,-

**Hinweis:**

Die Abrechnung der Umbauarbeiten ist auch über die Mercedes-Benz Servicecard möglich. Wenn Sie diese Serviceleistung in Anspruch nehmen möchten, bitten wir Sie, uns bei Auftragserteilung darüber zu informieren.





## ATEGO NEU

### Notliege

Euro

Fahrerhaus: F1Y (S Fahrerhaus verlängert)

- |   |  |                |
|---|--|----------------|
| 1 | <b>Notliege klappbar</b> bei Code F1Y Maße ca. 199x600 cm  | <b>2.909,-</b> |
| 2 | <b>Vorhänge</b> W-Scheibe und Seitenscheibe                | <b>673,-</b>   |
| 3 | <b>Vorhänge</b> W-Scheiben, Seitenscheiben Rückwandfenster | <b>893,-</b>   |

#### Hinweis:

Die Abrechnung der Umbauarbeiten ist auch über die Mercedes-Benz Servicecard möglich. Wenn Sie diese Serviceleistung in Anspruch nehmen möchten, bitten wir Sie, uns bei Auftragserteilung darüber zu informieren.



## ATEGO NEU

### Mittelsitz

Euro

Mercedes-Benz Typ: Atego  
 Baumuster: 967  
 Fahrerhaus: S F1U, F1Z, F1Z, J4X, D4A

- |          |  |                |
|----------|--|----------------|
| <b>1</b> | <b>Einbau Mittelsitz mit Dreipunktgurt bei S-Fahrerhaus</b>  | <b>2.720,-</b> |
| <b>2</b> | <b>D1Z Mittelsitz bei L-Fahrerhaus F1Z F1U und Code J4X</b> mit integriertem Dreipunktgurt einbauen, inklusive Einbau der Fahrerhausverstärkungen am Motortunnel. Die Festigkeit der Sitz- und Gurtverankerungen wurde durch einen erfolgreich absolvierten Zugversuch erbracht. | <b>5.990,-</b> |
| <b>3</b> | <b>Aufpreis bei D4B Feststellbremshebel versetzen</b>  | <b>420,-</b>   |
| <b>4</b> | <b>TÜV-Abnahme / Gutachten</b>   | <b>294,-</b>   |

#### Hinweis:

Die Abrechnung der Umbauarbeiten ist auch über die Mercedes-Benz Servicecard möglich. Wenn Sie diese Serviceleistung in Anspruch nehmen möchten, bitten wir Sie, uns bei Auftragserteilung darüber zu informieren.

Bei D1X / D1W Sitz Liege Kombination wird die Beinfreiheit auf dieser eingeschränkt.

**Mittelsitz bei S-Fahrerhaus**



**Mittelsitz bei L-Fahrerhaus**



## ATEGO NEU

### Kühlbox

Euro

Mercedes-Benz Typ: Atego neu  
Baumuster: 967; Code ab Werk: L-Fahrerhaus

- 1 **Kühlbox** unter Bett einbauen, Innenausbau modifizieren, Bett wird nach oben versetzt - Abstand zum oberen Bett verringert sich entsprechend **3.290,-**

**Hinweis:**

Die Abrechnung der Umbauarbeiten ist auch über die Mercedes-Benz Servicecard möglich. Wenn Sie diese Serviceleistung in Anspruch nehmen möchten, bitten wir Sie, uns bei Auftragserteilung darüber zu informieren.



## ATEGO NEU

### Seitenkamera

Euro

Mercedes-Benz-Typ: Atego neu  
Baumuster: 967

- |          |  |                |
|----------|--|----------------|
| <b>1</b> | <b>Einbau einer Seitenkamera</b> Fabrikat MEKRA; Monitor 7 Zoll<br>Einbaulage Kamera in Höhe Spiegelarm rechts<br>Einbaulage Monitor in Höhe Tafel Mitte | <b>1.690,-</b> |
| <b>2</b> | <b>Erweiterung des Seitenkamerasystems</b> Fabrikat MEKRA auf<br>Rückfahrkamerasystem, Einbaulage Kamera in Höhe Schlussquerträger                       | <b>1.111,-</b> |

#### Hinweis:

Die Abrechnung der Umbauarbeiten ist auch über die Mercedes-Benz Servicecard möglich. Wenn Sie diese Serviceleistung in Anspruch nehmen möchten, bitten wir Sie, uns bei Auftragserteilung darüber zu informieren.



# ATEGO NEU

## AAS Abbiegesysteme Kamerasystem / Radarsystem

Euro

Mercedes-Benz Typ: Atego neu  
Baumuster: 967; Code ab Werk: E4B

**1 Einbau SIDE-Defender Radarsystem 2.279,-**

**Hinweis:** ADAC Testsieger bei Nachrüstsystemen

Der Side Defender ist der im Objekterfassungssystem erhaltene FMCW-Radarsensor. Der eingebaute Sensor macht aufmerksam auf befindliche Hindernisse und Verkehrsteilnehmer im toten Winkel. Er löst zuverlässige Warnsignale aus und beschränkt dabei, auch auf stationäre Objekte (z.B. Leitplanken), den Fehlalarm auf ein Minimum.

**Vorteile:** - kleiner, robuster Radarsensor

- Einsatz in schweren Nutzfahrzeugen (Lkw, Busse, usw.)
- Erfassung von Objekten im seitlichen toten Winkel
- Erkennung innerhalb von 30 ms
- in den meisten Teilen der Welt gesetzlich zugelassen
- förderfähig mit ABE

**2 TÜV Abnahme 294,-**

**3 Einbau Abbiegesystem Dometic Cam 1000, Blind Spot Videosystem BSV7100 2.204,-**

**Beschreibung:** CAM 1000 ist ein Toter-Winkel-Kamera-Assistenzsystem für LKWs mit einer intelligenten Objekterkennung, bei der nur bewegte Objekte erkannt werden. Der Fahrer wird in kritischen Situationen optisch und akustisch gewarnt, um schwere Unfälle mit Radfahrern und Fußgängern zu vermeiden. Das Assistenzsystem ermöglicht ein vollständiges Videobild während der normalen Fahrt. Universallösung für die meisten Schwerlastwagen und verwendeten Monitore. Integrierte Infrarot-LEDs gewährleisten bei Tag und Nacht eine gute Bildqualität. Für den allgemeinen Betrieb zugelassen (System erfüllt die deutschen Förderungsvoraussetzungen).

**Hinweis:**

Die Abrechnung der Umbauarbeiten ist auch über die Mercedes-Benz Servicecard möglich. Wenn Sie diese Serviceleistung in Anspruch nehmen möchten, bitten wir Sie, uns bei Auftragserteilung darüber zu informieren.

Hinweis System entspricht den bis 30.06.2023 gültigen Richtlinien.



# ATEGO NEU

Feuerwehr/Kommunal



# ATEGO NEU

Nr.	Bezeichnung	Euro
1	<b>Geräteträger</b> verlegen bzw. auflösen	2.245,-
2	<b>Vierradfeststellbremse</b>	3.156,-
2a	<b>Vierradfeststellbremse bei B5B ab Werk</b>	2.019,-
3	<b>Einbau Druckluftfremdeinspeisung</b> bei Fahrzeug mit EAPU inkl. Einbau Zusatzlufttrockner	2.308,-
4	<b>Akustische Warneinrichtung</b> 24 V nach DIN 14610, Schaltung nach DIN 14630 (Firma Hella)	978,-
5	<b>Ladesteckdose</b> DIN 14690-a mit Hinweisschild, Einbau im Fahrerhaus links oder im Bereich Fahrerhaus-Einstieg	540,-
5a	<b>Ladesteckdose</b> mit Startsperrung DIN 14690-a mit Hinweisschild, Einbau im Fahrerhaus links oder im Bereich Fahrerhaus-Einstieg	604,-
6	<b>Funkvorbereitung</b> mit Spannungswandler für 24 V-Anlage bestehend aus: - Sicherungsdose mit Stromanschluss - Antennenkabel zum Dach - Aussparung im Bereich des Antennenfußes (die Montage der Funkantenne ist nicht enthalten)	auf Anfrage
7	<b>Martinshornanlage</b> mit 4 Drucklufthörnern	ab 2.545,-
8	<b>Rundumkennleuchten blau 2-fach</b> , DIN 14620 b2, Halogen mit Alarmschalter und 2 Kontrollleuchten im Fahrerhaus, Schaltung nach DIN 14630	ab 1.953,-
9	<b>Rundumkennleuchten blau 2-fach</b> , DIN 14620 b2, Halogen mit Alarmschalter und 2 Kontrollleuchten im Fahrerhaus, Schaltung nach DIN 14630, 2 Leuchten auf der Rückseite des Fahrerhaus-Daches zur Ausleuchtung des Arbeitsfeldes, 2 zusätzliche Blinkleuchten auf der Rückseite des Fahrerhaus-Daches	ab 3.693,-
	<b><u>Hinweis:</u></b> Die Abrechnung der Umbauarbeiten ist auch über die Mercedes-Benz Servicecard möglich. Wenn Sie diese Serviceleistung in Anspruch nehmen möchten, bitten wir Sie, uns bei Auftragserteilung darüber zu informieren.	

# ATEGO NEU

Nr.	Bezeichnung	Euro
10a	<b>Fahrgestellanpassung Metz-/Rosenbauer-Drehleiter</b> inkl. Überhangverkürzung, Baumuster: 967,607, R 4460, R 4760	5.513,-
10b	<b>Zusatz zur Fahrgestellanpassung, Abgasbox K7H versetzen</b>	3.660,-
10c	<b>Feststellbremse zusätzlich an Vorderachse</b> , ohne Federspeicher nur in Verbindung mit B5B	1.921,-
10d	<b>Parametrierung für Aufbau Metz/Rosenbauer</b> in Verbindung mit Fahrgestellanpassung	165,-
11	<b>Radstandverkürzung um 300 mm</b> in Verbindung mit Fahrgestellanpassung	2.645,-
12	<b>Fahrgestellanpassung Metz-/Rosenbauer- Hubrettungsbühne</b>	auf Anfrage
13a	<b>Fahrgestellanpassung Magirus-Drehleiter</b> Baumuster: 967,607, R 4460, R 4760	5.513,-
13b	<b>Zusatz zur Fahrgestellanpassung, Abgasbox K7H versetzen</b>	3.660,-
13c	<b>Feststellbremse zusätzlich an Vorderachse</b> , ohne Federspeicher nur in Verbindung mit B5B	1.921,-
14	<b>AdBlue Behälter</b> versetzen	auf Anfrage
15	<b>Schleuderketten RUD Rotogrip</b>	3.882,-
16	<b>Schleuderketten Onspot</b>	3.882,-
17	<b>Schleppvorrichtung (Schäkel)</b> 2-fach vorne und hinten bei C9T ab Werk	553,-

### Hinweis:

Die Abrechnung der Umbauarbeiten ist auch über die Mercedes-Benz Servicecard möglich. Wenn Sie diese Serviceleistung in Anspruch nehmen möchten, bitten wir Sie, uns bei Auftragserteilung darüber zu informieren.



## Schleuderketten Onspot / RUD

Euro

Mercedes-Benz-Typ: Atego neu  
Baumuster: 967

- |   |                                     |                |
|---|-------------------------------------|----------------|
| 1 | <b>Schleuderketten RUD Rotogrip</b> | <b>3.882,-</b> |
| 2 | <b>Schleuderketten Onspot</b>       | <b>3.882,-</b> |

**Hinweis:**

Die Abrechnung der Umbauarbeiten ist auch über die Mercedes-Benz Servicecard möglich. Wenn Sie diese Serviceleistung in Anspruch nehmen möchten, bitten wir Sie, uns bei Auftragserteilung darüber zu informieren.



## ATEGO NEU

### Nato Fremdstartsteckdose / Kraftsteckdose

	Euro
Mercedes-Benz-Typ: Atego neu	
1 <b>Fremdstartsteckdose</b> seitlich am Rahmen oder Batteriekasten	<b>710,-</b>
2 <b>Lieferung Starthilfekabel</b> beidseitig mit Natostecker, Länge 6 m	<b>354,-</b>
3 <b>Polzangen</b> Länge 6 m	<b>358,-</b>

**Hinweis:**

Die Abrechnung der Umbauarbeiten ist auch über die Mercedes-Benz Servicecard möglich. Wenn Sie diese Serviceleistung in Anspruch nehmen möchten, bitten wir Sie, uns bei Auftragserteilung darüber zu informieren.



## ATEGO NEU

### Arbeitsscheinwerfer

Euro

Mercedes-Benz-Typ: Atego neu  
Code ab Werk: L9G

- |   |  |                |
|---|--|----------------|
| 1 | <b>Arbeitsscheinwerfer</b> an den Spiegelarmen Typ Safelight | <b>1.034,-</b> |
| 2 | <b>1x Arbeitsscheinwerfer</b> an Fahrerhausrückwand          | <b>657,-</b>   |

**Hinweis:**

Die Abrechnung der Umbauarbeiten ist auch über die Mercedes-Benz Servicecard möglich. Wenn Sie diese Serviceleistung in Anspruch nehmen möchten, bitten wir Sie, uns bei Auftragserteilung darüber zu informieren.

### Safelight



## ATEGO NEU

### Navigation

Euro

Mercedes-Benz-Typ: Atego neu  
Baumuster: 967

- |   |   |                |
|---|---|----------------|
| 1 | <b>Lkw Navigation Fabrikat Snooper Typ 6810</b><br>inkl. Mutebox Sprachausgabe über die originalen Lautsprecher | <b>1.462,-</b> |
|---|---|----------------|

**Hinweis:**

Die Abrechnung der Umbauarbeiten ist auch über die Mercedes-Benz Servicecard möglich. Wenn Sie diese Serviceleistung in Anspruch nehmen möchten, bitten wir Sie, uns bei Auftragserteilung darüber zu informieren.



## ATEGO NEU

### Standklimaanlage

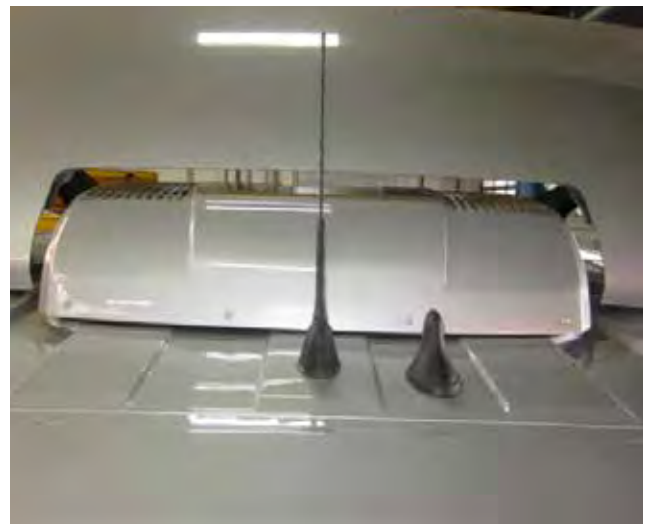
Euro

Mercedes-Benz-Typ: Atego neu  
Baumuster: 967

- |          |  |                |
|----------|--|----------------|
| <b>1</b> | <b>Waeco Standklimaanlage</b> (Kompressor) mit ADR Zulassung   | <b>3.408,-</b> |
| <b>2</b> | <b>Haube der Klimaanlage</b> in Wagenfarbe <b>lackieren</b>    | <b>227,-</b>   |
| <b>3</b> | Zusatz bei Fahrzeugen mit Dachspoiler: <b>Spoiler anpassen</b> | <b>323,-</b>   |
- Hinweis:** Fahrzeughöhe beachten

**Hinweis:**

Die Abrechnung der Umbauarbeiten ist auch über die Mercedes-Benz Servicecard möglich. Wenn Sie diese Serviceleistung in Anspruch nehmen möchten, bitten wir Sie, uns bei Auftragserteilung darüber zu informieren.



# ECONIC

## FEUERWEHR / KOMMUNAL



Nr.	Bezeichnung	Euro
1	<b>Geräteträger</b> verlegen bzw. auflösen	<b>ab 2.835,-</b>
2	<b>Druckluftfremdeinspeisung</b> bei Einkammer Lufttrockner mit Steueranschluss 4/25	<b>ab 926,-</b>
3	<b>Tausch Lufttrockner</b> bei fehlendem Steueranschluss 4/25	<b>1.112,-</b>
3a	<b>Ladesteckdose</b> nach DIN 14690	<b>523,-</b>
4	<b>Nebelscheinwerfer</b> vorne	<b>ab 722,-</b>
5	<b>Zugschäkel</b> vorne	<b>1.425,-</b>
6	<b>Vier Zugschäkel</b> , zwei vorne und zwei hinten	<b>2.050,-</b>
7	<b>Sitzanlage</b>	<b>auf Anfrage</b>
8	<b>Schleuderketten</b> Rud Rotogrip <b>Hinweis:</b> Bei Fahrzeug mit Müllaufbau zusätzliche Relaisschaltung für D+Signal, da durch ABH werkseitige ABH Schnittstelle belegt wird	<b>3.882,-</b> <b>182,-</b>
9	<b>Schleuderketten</b> Onspot <b>Hinweis:</b> Bei Fahrzeug mit Müllaufbau zusätzliche Relaisschaltung für D+Signal, da durch ABH werkseitige ABH Schnittstelle belegt wird	<b>3.882,-</b> <b>182,-</b>
10	<b>Vorderachsoptimierung</b> ca. 300 kg bei Euro 5	<b>4.095,-</b>
11	<b>Vorderachsoptimierung</b> ca. 400 kg bei Euro 5	<b>5.358,-</b>
12	<b>Vorderachsoptimierung</b> ca. 100 kg bei Euro 6	<b>3.680,-</b>
13	<b>Vorderachsoptimierung</b> ca. 200 kg bei Euro 6	<b>4.571,-</b>
14	<b>Vorderachsoptimierung</b> ca. 300 kg bei Euro 6	<b>5.414,-</b>
15	<b>Vorderachsoptimierung</b> ca. 400 kg bei Euro 6	<b>6.130,-</b>

**Hinweis:**

Die Abrechnung der Umbauarbeiten ist auch über die Mercedes-Benz Servicecard möglich. Wenn Sie diese Serviceleistung in Anspruch nehmen möchten, bitten wir Sie, uns bei Auftragserteilung darüber zu informieren.

## ECONIC

### Bostrom ECONIC

Euro

Mercedes-Benz-Typ: Econic  
Baumuster: 956

- |   |  |                |
|---|--|----------------|
| 1 | <b>Beifahrersitz</b> mit integriertem Atemgeräteträger<br>(Crash-Test bestanden) | <b>4.809,-</b> |
| 2 | <b>TÜV-Abnahme / Gutachten</b>   | <b>293,-</b>   |

**Hinweis:**

Die Abrechnung der Umbauarbeiten ist auch über die Mercedes-Benz Servicecard möglich. Wenn Sie diese Serviceleistung in Anspruch nehmen möchten, bitten wir Sie, uns bei Auftragserteilung darüber zu informieren.



**Hinweis:** Normhöhe für Mittelsitz bei Fahrerhaus mit niederem Dach nicht darstellbar.



# ZETROS



## ZETROS

Nr.	Bezeichnung	Euro
1	<b>Geräteträger</b> versetzen bzw. auflösen	<b>ab 2.989,-</b>
2	<b>Druckluftfremdeinspeisung</b> bei Einkammer Lufttrockner mit Steueranschluss 4/25	<b>920,-</b>
2a	<b>Tausch Lufttrockner</b> Steueranschluss 4/25 nicht vorhanden	<b>1.128,-</b>
3	<b>Ladesteckdose</b> DIN 14690-a mit Hinweisschild, Einbau im Fahrerhaus links oder im Bereich Fahrerhaus-Einstieg	<b>530,-</b>
3a	<b>Ladesteckdose</b> mit Startsperrung DIN 14690-a mit Hinweisschild, Einbau im Fahrerhaus links oder im Bereich Fahrerhaus-Einstieg	<b>647,-</b>
4	<b>Funkvorbereitung</b> mit Spannungswandler für 24 V-Anlage bestehend aus: - Sicherungsdose mit Stromanschluss - Antennenkabel zum Dach - Aussparung im Bereich des Antennenfußes (die Montage der Funkantenne ist nicht enthalten)	<b>647,-</b>
5	<b>Arbeitsscheinwerfer 2-fach</b> , an Fahrerhausrückwand	<b>704,-</b>
6	<b>Schleuderketten</b> Onspot	<b>3.882,-</b>
7	<b>Schleuderketten</b> RUD Rotogrip	<b>3.882,-</b>
8	<b>Batterietrennschalter</b> einbauen bei MS4, MS5	<b>1.155,-</b>
9	Einbau <b>Rückfahrkamera</b>	<b>1.655,-</b>
10	Einbau <b>Kraftstoffbehälter</b>	<b>auf Anfrage</b>

### Hinweis:

Die Abrechnung der Umbauarbeiten ist auch über die Mercedes-Benz Servicecard möglich. Wenn Sie diese Serviceleistung in Anspruch nehmen möchten, bitten wir Sie, uns bei Auftragserteilung darüber zu informieren.

### Dreiersitzbank

Euro

Mercedes-Benz-Typ: Zetros  
Baumuster: 959

<b>1</b>	<b>Einbau einer Dreiersitzbank</b>	<b>9.527,-</b>
<b>2</b>	<b>Zusatz zur Sitzbank</b> , versetzen Bedieneinheit f. automatisches Getriebe ins Armaturenbrett	<b>916,-</b>
<b>3</b>	Zusatz zur Sitzbank, Schalter von Mittelkonsole ins Armaturenbrett versetzen	<b>324,-</b>
<b>4</b>	<b>Einbau Kühlbox</b> , 31 Liter	<b>1.180,-</b>
<b>5</b>	<b>TÜV Abnahme / Gutachten</b>	<b>294,-</b>



## ZETROS

### Liege

Euro

Baumuster: 949  
Code ab Werk: F05

- |   |  |         |
|---|--|---------|
| 1 | <b>Faltbare Liege</b> , 1.970 x 620 mm, lichte Weite über Liege 710 mm | 2.792,- |
| 2 | <b>Einbau Mittelsitz</b>   | 1.949,- |
| 3 | <b>TÜV Abnahme / Gutachten</b>   | 293,-   |

#### Hinweis:

Die Abrechnung der Umbauarbeiten ist auch über die Mercedes-Benz Servicecard möglich. Wenn Sie diese Serviceleistung in Anspruch nehmen möchten, bitten wir Sie, uns bei Auftragserteilung darüber zu informieren.



# UNIMOG



## UNIMOG

Nr.	Bezeichnung	
	Mercedes-Benz Typ: Unimog 530	
1	Einbau Doppelpedalanlage für Fahrschulbetrieb	auf Anfrage
2	Einbau Schlüsselschalter für z. B. 50 km/h	auf Anfrage
3	Überrollkäfig / Traktorkäfig	auf Anfrage
	<b>Hinweis:</b> nur über Ctt bestellbar	
	<b>Hinweis:</b> Die Abrechnung der Umbauarbeiten ist auch über die Mercedes-Benz Servicecard möglich. Wenn Sie diese Serviceleistung in Anspruch nehmen möchten, bitten wir Sie, uns bei Auftragserteilung darüber zu informieren.	

### Nr.1: Doppelpedalanlage



## Nr. 2: Schlüsselschalter



## Nr. 3: Traktorkäfig



# STICHWORTVERZEICHNIS

	<b>Actros Neu/Arocs</b>	<b>Atego Neu</b>	<b>Econic</b>	<b>Zetros</b>	<b>Unimog</b>
Alkoholtester	49				
Arbeitsscheinwerfer	39	83		90	
Batterietrennschalter				90	
Beifahrer Zweier-/ Dreiersitzbank	27, 70				
Beifahrersitz		72	88		
Blitzanlage	38				
Blitzkennleuchte	10				
Dialoganzeige	30, 32				
Doppelpedalanlage	30, 31, 33, 67	71, 72			94
Drehleiter		79			
Druckluftfremd- einspeisung		79	87	90	
Edelstahlapplika- tionen	48				
Fahrgestellanpas- sung		80			
Fahrschulanlage	29-33	72			94
Fernseher	42				
Feuerlöscher	11, 62				
Feuerwehr		78	86-88		
Fondsitzanlage	14-16, 30-31				
Fremdstart- steckdose	54	82			
Funkvorbereitung		79		90	



# STICHWORTVERZEICHNIS

	<b>Actros Neu/ Arocs</b>	<b>Atego Neu</b>	<b>Econic</b>	<b>Zetros</b>
Geräteträger		79	87	90
Hydraulikanlage	10, 60			
Kaffeemaschine	11, 44, 46			
Kamera	11, 30, 32, 50, 51, 53	76, 77		90
Kippsattel	60, 67			
Klimaanlage	43	85		
Kommunal		78	86	
Kraftstofffilter	63			
Kühlbox	13-18, 30, 47	75		91
Lackierarbeiten	64			
Ladesteckdose		79	87	90
Leuchtbalkenanlage	38			
Liege	14-26			92
Martinshornanlage		79		
Mittelsitz	13, 21, 30, 69	74		92
Navigation	54	84		
Nebelscheinwerfer				87
Rampenspiegel	30, 33	72		
Radstand- änderungen	57			
Rundumkennleuchte	10, 36, 37, 67	79		

# STICHWORTVERZEICHNIS

	<b>Actros Neu/ Arocs</b>	<b>Atego Neu</b>	<b>Econic</b>	<b>Zetros</b>
Sattelkupplung	56			
Scheinwerferbügel	10, 36, 37			
Schleppvorrichtung		80		
Schleuderketten	10, 59, 67	80, 81	87	90
Sitz-/ Liege- Kombination	17-26			
Sitzanlage	15-16, 27, 70		87	
Standklimaanlage	18, 43	85		
Starthilfekabel	54	82		
Staukasten	10-18, 65, 67			
Tiefkoppelsystem	58			
TV/DVD	42			
Überhangverkürzung		80		
Vierradfeststell- bremse		79		
Warneinrichtung, akustisch		79		
Warnsummer		72		
Zugschäkel			87	
Zusatztank	10, 67			



Seit 125 Jahren glauben wir an die Zukunft des Automobils – kein Autohaus weltweit setzt länger auf den Stern als S&G. Dies ist für uns Auszeichnung und Verpflichtung zugleich.

Gegründet wurde S&G im Jahre 1898, als Ernst Schoemperlen in Karlsruhe die Automobil-Centrale ins Leben rief. 1905 lernte der Firmengründer seinen späteren Partner Walter Gast beim Beheben einer Panne kennen. Mit ihm als Teilhaber wurde 1910 die Firma in Schoemperlen und Gast umbenannt. 1998, zum 100-jährigen Jubiläum, erfolgte die Umwandlung in die S&G Automobil AG.

1990 wurde die Tochtergesellschaft S&G Automobilgesellschaft mbH Halle/ Merseburg gegründet, der heutige größte Mercedes-Benz Vertreter in Sachsen-Anhalt.

Rund 1.400 Mitarbeiter, darunter knapp 250 Auszubildende, sorgen an 9 Standorten in Baden-Württemberg, 7 Standorten in Sachsen-Anhalt und in der S&G Truck Technik in Rheinland-Pfalz dafür, dass wir Tag für Tag unser Versprechen einlösen: „Sie fahren gut mit S&G“.

## ZERTIFIKAT



# ZERTIFIKAT



## ISO 9001:2015

DEKRA Certification GmbH bescheinigt hiermit, dass die Organisation

### S&G Automobil AG

#### Zertifizierter Bereich:

Verkauf PKW (Neu- und Gebrauchtfahrzeuge),  
Verkauf NFZ (Neu- und Gebrauchtfahrzeuge),  
Werkstatt, Teile- und Zubehörverkauf, Karosserie & Lack

#### Zertifizierter Standort:

Schoemperlenstraße 14, 76185 Karlsruhe, Deutschland

(weitere Standorte siehe Anhang)

ein Qualitätsmanagementsystem entsprechend der oben genannten Norm eingeführt hat und aufrechterhält. Der Nachweis wurde mit Auditbericht-Nr. A20121284 erbracht.

Zertifikats Registrier-Nr.:	MB-612967/8	Zertifikat gültig vom:	29.04.2021
Gültigkeit vorheriges Zertifikat:	28.04.2021	Zertifikat gültig bis:	28.04.2024



Dr. Gerhard Nagel  
DEKRA Certification GmbH, Stuttgart, 26.04.2021





## Anhang zum Zertifikat Nr. MB-612967/8

gültig vom 29.04.2021 bis 28.04.2024

Die folgenden Standorte / Firmen fallen unter das o.g. Zertifikat:

	Zentrale	Zertifizierter Standort	Zertifizierte Bereiche
	S&G Automobil AG	Schoemperlenstraße 14 76185 Karlsruhe Deutschland	Siehe Seite 1
	<b>an den folgenden Standorten / bei den Firmen an den folgenden Standorten</b>		<b>Zertifizierte Bereiche</b>
1.	S&G Automobil AG	Industriestraße 5-7 76870 Kandel Deutschland	Umbauten für Mercedes-Benz Nutzfahrzeuge
2.	S&G Automobil AG	Schoemperlenstraße 7 76185 Karlsruhe Deutschland	Verkauf PKW, Werkstatt, Ersatzteil- und Zubehörverkauf
3.	S&G Automobil AG	Am Storrenacker 1 76139 Karlsruhe Deutschland	Verkauf NFZ, Werkstatt, Ersatzteil- und Zubehörverkauf
4.	S&G Automobil AG	Pforzheimer Straße 106 76275 Ettlingen Deutschland	Verkauf PKW, Werkstatt, Ersatzteil- und Zubehörverkauf
5.	S&G Automobil AG	Gondelsheimer Straße 19 75015 Bretten-Diedelsheim Deutschland	Verkauf PKW und NFZ, Werkstatt, Ersatzteil- und Zubehörverkauf
6.	S&G Automobil AG	Stegwiesenstraße 7 76646 Bruchsal Deutschland	Verkauf PKW und NFZ, Werkstatt, Ersatzteil- und Zubehörverkauf
7.	S&G Automobil AG	Schleif 3 77855 Achern Deutschland	Verkauf PKW und NFZ, Werkstatt, Ersatzteil- und Zubehörverkauf
8.	S&G Automobil AG	Königsberger Straße 30 77694 Kehl Deutschland	Verkauf PKW und NFZ, Werkstatt, Ersatzteil- und Zubehörverkauf
9.	S&G Automobil AG	Glashüttenweg 1 77709 Wolfach Deutschland	Verkauf PKW und NFZ, Werkstatt, Ersatzteil- und Zubehörverkauf
10.	S&G Automobil AG	Carl-Zeiss-Straße 15 77656 Offenburg Deutschland	Verkauf PKW und NFZ, Werkstatt, Ersatzteil- und Zubehörverkauf
11.	S&G Automobil AG	Adolf-Richter-Straße 13-15 75179 Pforzheim Deutschland	Verkauf PKW und NFZ, Werkstatt, Ersatzteil- und Zubehörverkauf
12.	S&G Automobil GmbH	Carl-Benz-Straße 1 06193 Petersberg OT Sennewitz Deutschland	Verkauf PKW (Neu- und Gebrauchtfahrzeuge), Verkauf NFZ (Neu- und Gebrauchtfahrzeuge), Werkstatt, Teile- und Zubehörverkauf
13.	S&G Automobil GmbH	Henckelstraße 1 06217 Merseburg Deutschland	Verkauf PKW und NFZ, Werkstatt, Ersatzteil- und Zubehörverkauf

## ZERTIFIKAT



### UnimogPartner

S&G Automobil Aktiengesellschaft Autorisierter Mercedes-Benz Verkauf und Service AG  
Industrie Straße 5-7, 76870 Kandel, Deutschland

Gültigkeitszeitraum: von 06.12.2023 bis 06.12.2026

Die S&G Automobil Aktiengesellschaft Autorisierter Mercedes-Benz Verkauf und Service AG wurde im Rahmen des Unimog Partnerschaftsmodell, einer erweiterten Zusammenarbeit zwischen der Daimler Truck AG und dem Aufbauhersteller, mit dem Partnerschaftslevel UnimogPartner ausgezeichnet.  
Der Partner erfüllt damit im höchsten Maße die Anforderungen in den Bereichen Qualität, Vertrieb, Service und Technik, welche Mercedes-Benz Special Trucks an Aufbauhersteller auf dem Gebiet der individuellen Aufbauabgängen stellt.

Wir gratulieren unserem Partner und freuen uns auf eine erfolgreiche Zusammenarbeit.

Wörth, im Dezember 2023



Franziska Cusumano  
Marketing, Sales & Services  
Daimler Truck



Fabian Wey  
Aufbauhersteller-Management  
Daimler Truck



Mercedes-Benz  
Trucks you can trust



### Mercedes-Benz VanPartner

Zertifizierter Partner für individuelle Auf- und Umbauabgängen 2023 - 2026

S&G Automobil Aktiengesellschaft Autorisierter Mercedes-Benz Verkauf und Service AG  
Industrie Straße 5-7, 76870 Kandel, Deutschland

Gültigkeitszeitraum: von 28.04.2023 bis 28.04.2026

Die S&G Automobil Aktiengesellschaft Autorisierter Mercedes-Benz Verkauf und Service AG wurde zum Mercedes-Benz VanPartner ernannt.  
Sie erfüllt die Anforderungen in den Bereichen Qualität, Vertrieb, Technik und After-Sales-Services, die Mercedes-Benz Vans an Aufbauhersteller auf dem Gebiet der individuellen Aufbauabgängen stellt.

Wir gratulieren und freuen uns auf eine erfolgreiche Zusammenarbeit.

Stuttgart, im April 2023



Dr. Marco Fritze  
Leitung Marketing  
Mercedes-Benz Vans



Peter Zimmermann  
Leiter Vertrieb und Aufbauhersteller-Beziehungen  
Mercedes-Benz Vans



Mercedes-Benz

### Ctt Umbaupartner





## Qualified Partner by Mercedes-Benz Trucks 2021 - 2024

**S&G Automobil Aktiengesellschaft Autorisierter Mercedes-Benz Verkauf und Service AG**  
Industrie Straße 5-7, 76870 Kandel, Deutschland

Gültigkeitszeitraum: von 30.08.2021 bis 30.08.2024

Die S&G Automobil Aktiengesellschaft Autorisierter Mercedes-Benz Verkauf und Service AG wurde zum Generalunternehmenschafts-Partner ernannt.

Sie erfüllt die hohen Anforderungen in den Bereichen Qualität, Vertrieb und After-Sales-Services, die Mercedes-Benz Trucks an Aufbauhersteller auf dem Gebiet der individuellen Aufbaulösungen stellt.

Wir gratulieren und freuen uns auf eine erfolgreiche Zusammenarbeit.

Stuttgart, im August 2021

Alexander Göpfert  
Leiter Aufbauhersteller Management  
Mercedes-Benz Trucks

**Mercedes-Benz**  
Trucks you can trust

Thomas Sulk  
Leiter Business Partner Integrity Management  
Mercedes-Benz Trucks





**S&G** TruckTechnik

Sie fahren gut mit **S&G** - Weltweit ältester Mercedes-Benz Partner -

**S&G Automobil AG**, Autorisierter Mercedes-Benz Verkauf und Service  
Industriestraße 5-7, 76870 Kandel, Telefon 07275 95879-0, [www.sug.de](http://www.sug.de)