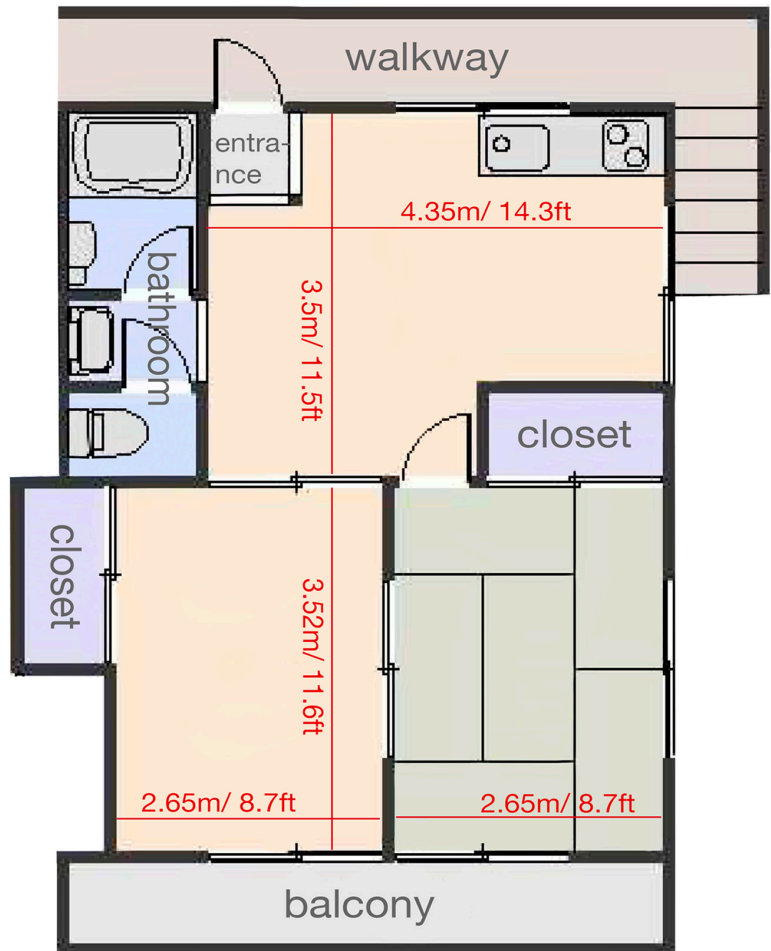


- 建物全体は2階建てで、地下にコンクリート打ちっ放しの空間がある構造。
- 1階にスタジオ1とオフィス兼プリントラボがあり、地階にスタジオ2とギャラリースペースがある。
- 建物内のWi-Fi環境は整っています。
- 滞在スペースにはそれぞれ冷暖房機器、冷蔵庫、IHコンロ、電子レンジ、洗濯機、掃除機、寝具、食器類などが揃っています。
- A two-story structure with concrete space in the basement floor.
- Studio 1 and Office/Print lab on the ground floor, and Studio 2 and Gallery space is in the basement floor.
- Wi-Fi access throughout the building.
- Each accommodation is equipped with an air conditioning, electric heater, refridge, Electric cooking stove, microwave, washing machine, vacuum cleaner, tableware, and futon.

AIR space-1

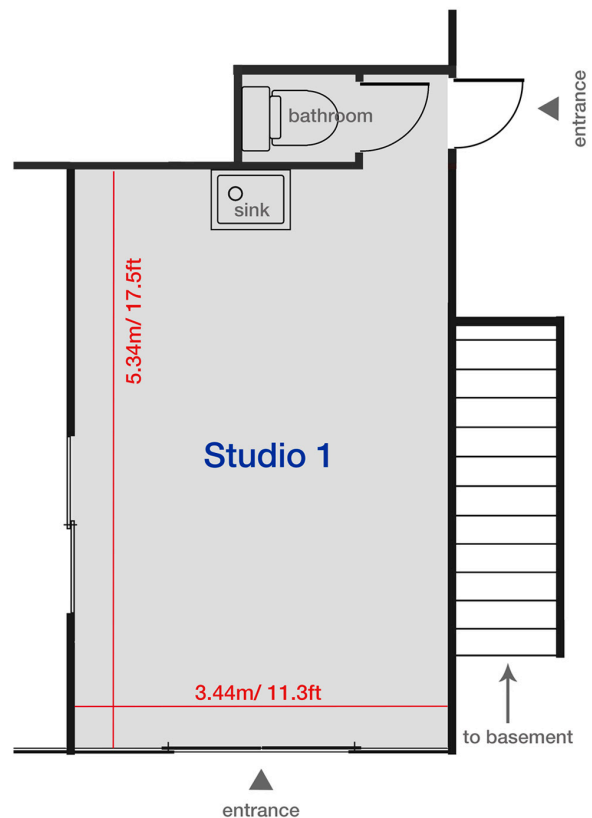
Residence 1

- 8.5畳、6畳、和室6畳の2DKの滞在施設。
- 2階 44㎡
- トイレ・風呂は別れています。
- 冷蔵庫、電子レンジ、トースター、IHコンロ、湯沸しポット、食器類、洗濯機、掃除機、寝具(布団、毛布、枕)、食卓、ソファ、ローテーブル、棚、冷暖房器具、洗濯物干し、などが供えてあります。
- 2名以上での滞在もできます。
(注：追加料金が発生します。)
- Kitchen + dining room, and 2 rooms (one is 6-mat tatami room.)
- 2nd floor, 44㎡/ 473 sqft.
- Bathroom and toilet are separated.
- Equipped with a fridge, microwave, toaster, electric cooking stove, electric kettle, tableware, washing machine, vacuum cleaner, futon, air conditioning, and electric heater.
- Can accommodate 2 people and more.
(Note: additional fee will be charged.)



Studio 1

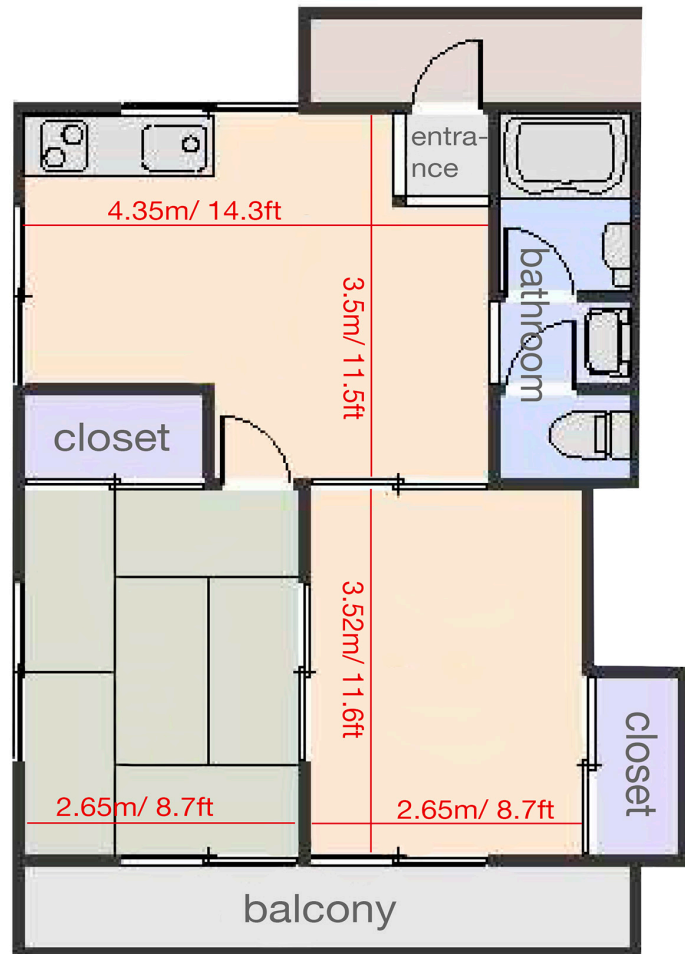
- フローリング床、シンクとトイレの付いたスペース。
(トイレはStudio2と共用)
- 1階 18.5㎡
- 天井高 2.7m
- 通りに面して解放できる出入り口
- Vinyl flooring space with a sink and restroom.
(The bathroom is shared with Studio 2.)
- Ground floor, 18.5㎡ / 199 sqft.
- Ceiling height 2.7m / 8.8ft.
- Has an entrance with sliding doors facing to the street.



AIR space-2

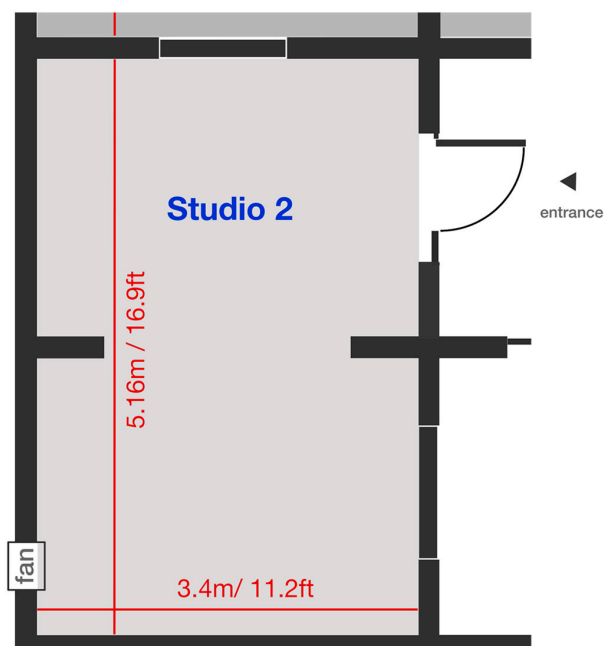
Residence 2

- 8.5畳、6畳、和室6畳の2DKの滞在施設。
- 2階 44㎡
- トイレ・風呂は別れています。
- 冷蔵庫、電子レンジ、トースター、IHコンロ、湯沸しポット、食器類、洗濯機、掃除機、寝具(布団、毛布、枕)、食卓、ソファ、ローテーブル、棚、冷暖房器具、洗濯物干し、などが供えてあります。
- 2名以上での滞在もできます。
(注: 追加料金が発生します。)
- Kitchen + dining room, and 2 rooms (one is 6-mat tatami room.)
- 2nd floor, 44㎡/ 473 sqft.
- Bathroom and toilet are separated.
- Equipped with a fridge, microwave, toaster, electric cooking stove, electric kettle, tableware, washing machine, vacuum cleaner, futon, air conditioning, and electric heater.
- Can accommodate 2 people and more.
(Note: additional fee will be charged.)

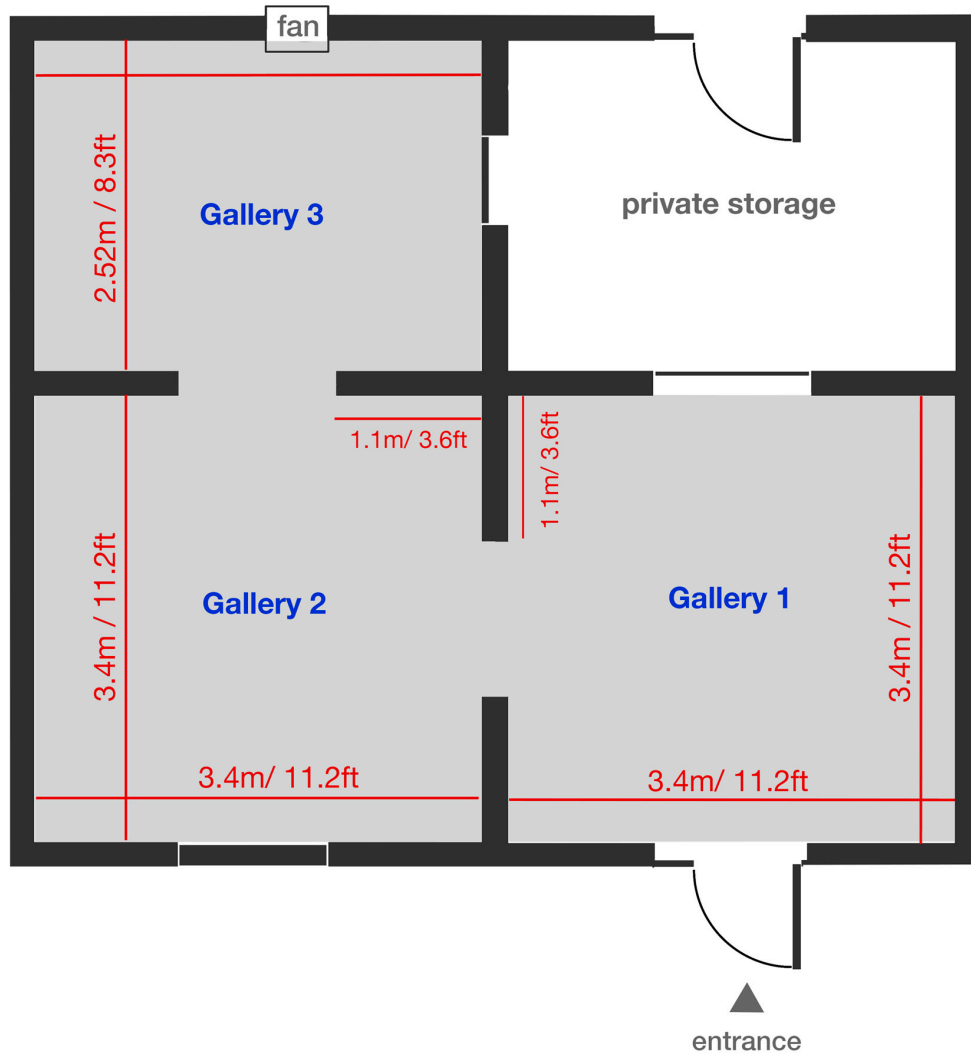


Studio 2

- コンクリートの壁と床。
(トイレはStudio 1と共用)
- 広さ18.5㎡
- 地下(通年で快適な気温で落ち着きます。)
- 天井高 2.2m
- 天井スポットライト有り
- Concrete walls and floor.
- 18.5㎡ / 199 sqft.
- Basement floor,
- Ceiling height 2.2m / 7.2ft.
- Has ceiling spotlights.



Gallery space



- ・ 3つの部屋で構成されているスペース
Gallery 1 : 11.6㎡、天井高 2.2m
Gallery 2 : 11.6㎡、天井高 2.2m
Gallery 3 : 8.6㎡、天井高 2.4m 計: 31.8㎡

- ・ コンクリートの壁と床
- ・ 天井スポットライト

- ・ Composed of three gallery spaces;
Gallery 1 : 124.5 sqft. ceiling height 7.2ft
Gallery 2 : 124.5 sqft. ceiling height 7.2ft
Gallery 3 : 92.6 sqft. ceiling height 7.9ft Total : 341.6 sqft.

- ・ Has concrete walls and floors.
- ・ Equipped with ceiling spotlights