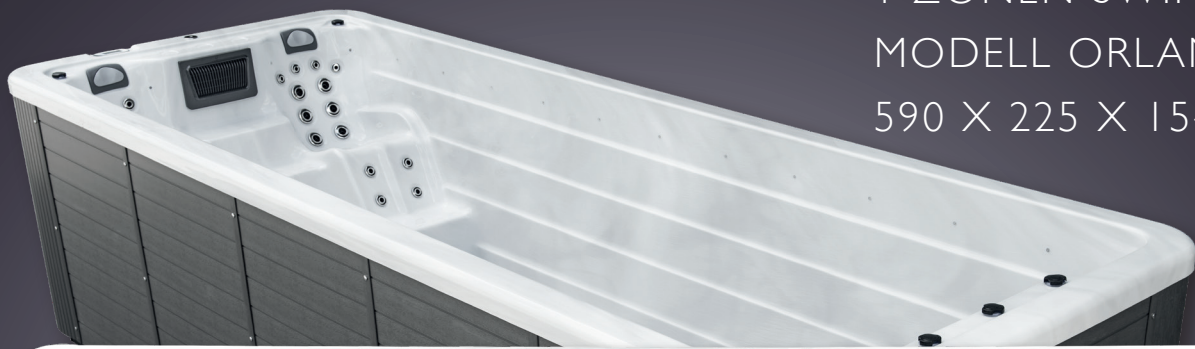


SWIMSPA ORLANDO 59



I ZONEN SWIMSPA
MODELL ORLANDO 59
590 X 225 X 154 cm



Gegenstromanlage



Spa Touch Display



Wasserlinienbeleuchtung



Ozonator



Unterwasserscheinwerfer



UV Desinfektion



WATERWAVE SPAS®

www.waterwave-spas.com

SWIMSPA ORLANDO 59



TECHNISCHE DATEN

Maße:	590 x 225 x 154 cm
Leergewicht:	1.800 kg
Wasserkapazität:	11.500 l
Gesamtgewicht:	13.300 kg
Verkleidungsfarbe:	siehe Übersicht
Wannenfarbe:	siehe Übersicht
Verkleidung:	WPC Verkleidung

GEGENSTROMANLAGE UND PUMPEN

Gegenstromanlage:	inklusive (3 River Stream Jets)
Wasserpumpen Gegenstromanlage:	2 x Wasserpumpe 3 PS (1 stufig) 1 x Wasserpumpe 2 PS (1 stufig)
Wasserpumpen im Whirlpoolbereich:	1 x Wasserpumpe 3 PS (1 stufig)
Zirkulationspumpe:	inklusive
Luftpumpe:	optional
Luftdüsen:	optional (Whirlpoolbereich)

DETAILS

Sitzplätze:	-
Liegeplätze:	2
Wasserdüsen Whirlpoolbereich:	-
Wasserdüsen SwimSpabereich:	26
Isolierung:	Xtreme Isolation
Rahmen:	Edelstahlrahmen
Steuerung Balboa:	inklusive
Luft/Wasserregler:	inklusive
Bedienpanel:	inklusive
Ozonator:	inklusive
UV Desinfektion:	inklusive
Filter SwimSpabereich:	2 x 50 sq Ft.
Filter Whirlpoolbereich:	-
Absperrventile:	inklusive
Wasserablass:	inklusive
Heizung Whirlpoolbereich:	-
Heizung SwimSpabereich:	3 KW
Stromanschluss:	3 Phasen 20 Ampere, 400 Volt

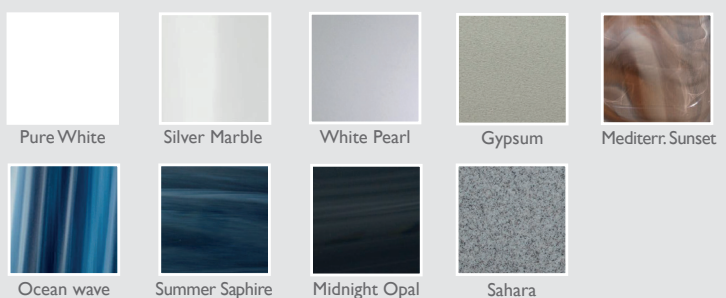
LED BELEUCHTUNG

LED Ambient Light:	-
LED Wasserlinienbeleuchtung:	inklusive
LED Unterwasserscheinwerfer:	inklusive
LED Wasserfontainen:	-
LED Wasserfall:	-
LED Haltegriffe:	-
LED Corner Licht:	-

OPTIONAL

- Extrastarke Gegenstromanlage TriPower
- Fitnessequipment (Aquabike, Ruder, Gurte, Fishing Pole)
- Luftwärmepumpe (siehe Preisliste – fragen Sie Ihren Fachberater)
- Vorbereitung externer Zugang (Bsp. Luft/Wärmepumpe)

WANNENFARBEN



VERKLEIDUNGSFARBEN

