

**DOCUMENTAR FOTOGRAFIC**  
**Biserica evanghelică fortificată din satul Hamba,**  
**Județul Sibiu, com. Șura Mare, sat Hamba**



Fig. 1 Biserica evanghelică fortificată din Hamba<sup>1</sup>

**MODUL28BA**

**18.02.2024**

---

<sup>1</sup> Sursă imagine: <https://kirchenburgen.org/ro/location/hahnbach-hamba/>

# **CUPRINS**

## **I. Localizare**

## **II. Fotografii ale situației curente de la exterior**

## **III. Fotografii ale situației curente de la interior**

**A. Biserică**

**B. Șarpanta bisericii**

**C. Turn clopotniță**

## I. Localizare



**Fig.1. Imagine satelitară (sursa Google Earth) în care se poate localiza biserica la nivelul satului**



## II. Fotografii ale situației curente de la exterior



**Fig.1.Elevația sudică**



**Fig.2.Elevație nordică**





**Fig.3. Elevation of the western tower, bell tower**



**Fig.4. Elevation of the tower**









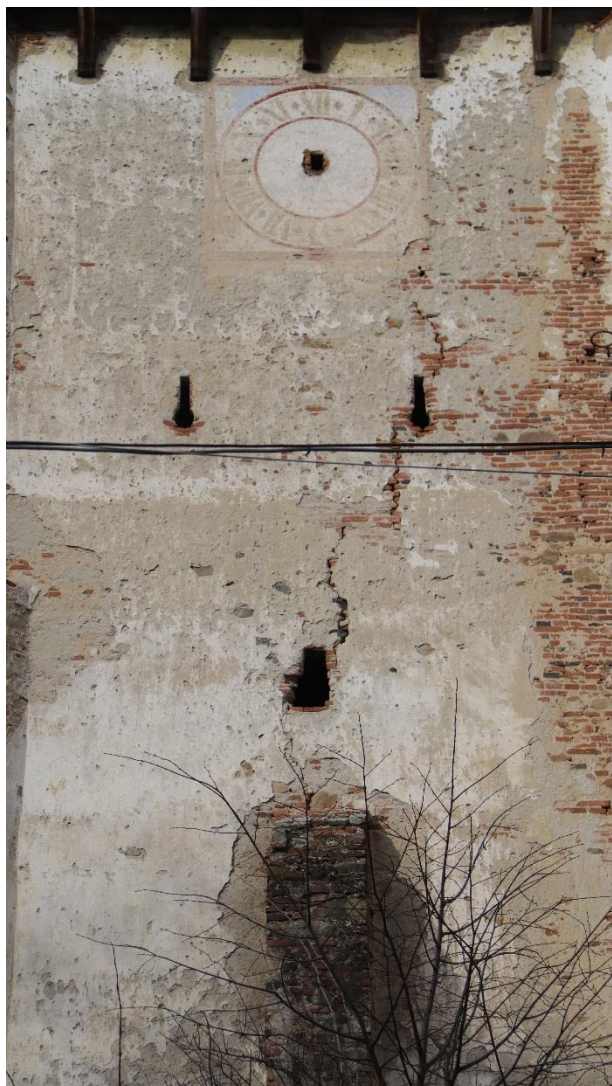


**Fig.7.Imagine a soclului dinspre altar. Se pot observa degradările specifice la soclu datorate infiltrațiilor și umezelii**



**Fig.8.Imagine a cornișei elevației sudice dinspre turn. Se pot observa degradările cauzate de apele meteorice și evacuarea improprie a acestora, precum și introducerea ineficientă a jgheabului și burlanului.**





**Fig.9. Prezența fisurilor verticale în zona gurilor de tragere ale turnului clopotniță, precum și exfolierea tencuiei în zonele degradate.**



**Fig.10. Întersecția dintre turnul clopotniță și nava bisericii, se observă degradări la nivelul coloanei adosate, a contrafortului și a cornișei bisericii.**





**Fig.11. Întersecția dintre perete sudic al navei și altar**



**Fig.12. Fisuri verticale în zona inferioară a ferestrelor altarului**



**Fig.13. Fisuri verticale în zona inferioară a ferestrelor de pe elevația nordică a navei**



**Fig.14. Fisuri verticale în zona superioară a ferestrelor de pe elevația nordică a navei**





**Fig.15. Accesul nordic al turnului clopotniță**

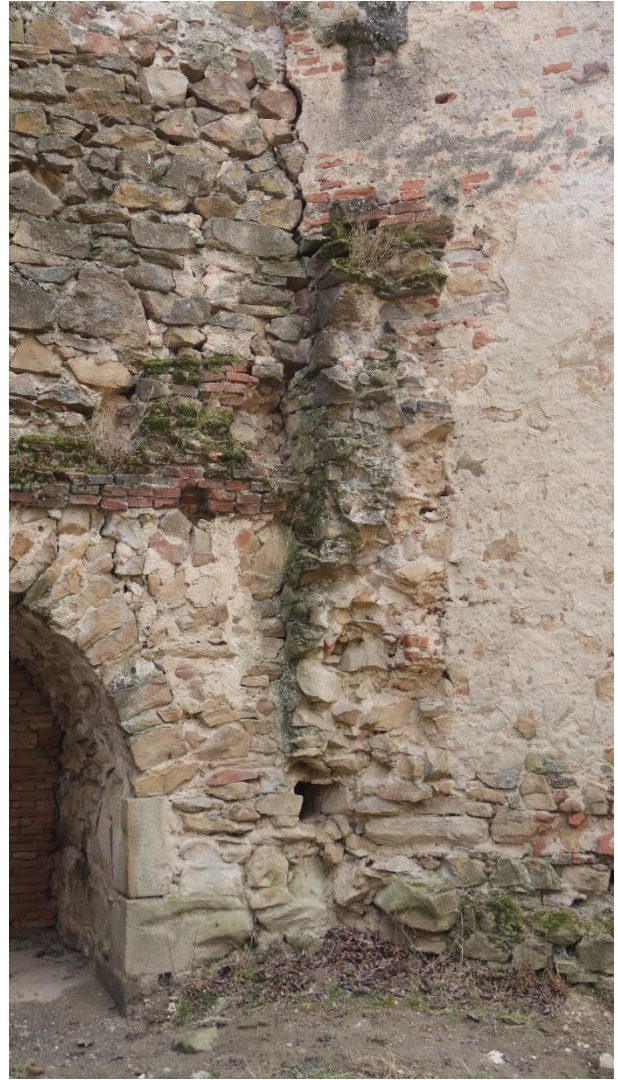


**Fig.16. Sacristia de pe latura nordică.**





**Fig.17. Sacristia de pe latura nordică.**



**Fig.18.Urme ale fostei incinte de apărare.**



**Fig.19. Soclul de pe latura nordică.**





**Fig.20. Sacristia de pe latura nordică.**



**Fig.21. Nețesere a zidăriei elevației nordice.**



### III. Fotografii ale situației curente de la interior

#### A. Biserica



Fig.22. Spațiu interior- vedere spre est





**Fig.23. Spațiu interior- vedere spre vest**



**Fig.24.Fisuri și puncte de umezeală în zona ultimei ferestre a extremității vestice a elevației nordice, unde punctele de prelingere a apei au dus la pătrata zugrăvelii**





**Fig.25.Fisuri verticale la partea superioară a primelor 3 registre de ferestre dinspre altar**



**Fig.26. ultimele ferestre din extremitatea vestică a acestei fațade sudice prezintă puncte de umezeală datorate prelingerii apei prin învelitoare**





**Fig.27.Ultima fereastră dinspre altar, unde punctele de prelingere ale apei au dus la pătarea zugrăvelii și la exfolierea acesteia**



**Fig.28.În extremitatea sudică a elevației vestice, la baza arcului baroc, se regăsesc urme de umiditate cauzate de prelingeri ale apei, care au dus la pătarea zugrăvelii interioare**





**Fig.29. Umezeală pe peretele nordic**



**Fig.30. Fisurile din zona arcelor baroce ale navei**





**Fig.31. Fisuri în zona ferestrelor altarului**



**Fig.32.Degradări ale soclului în zona altarului**





**Fig.33. Umezeală pe peretele sudic**



**Fig.34. Degradări în coltul dinspre nord-vest**





**Fig.35. Degradări în zona pilastrului nordic al altarului**

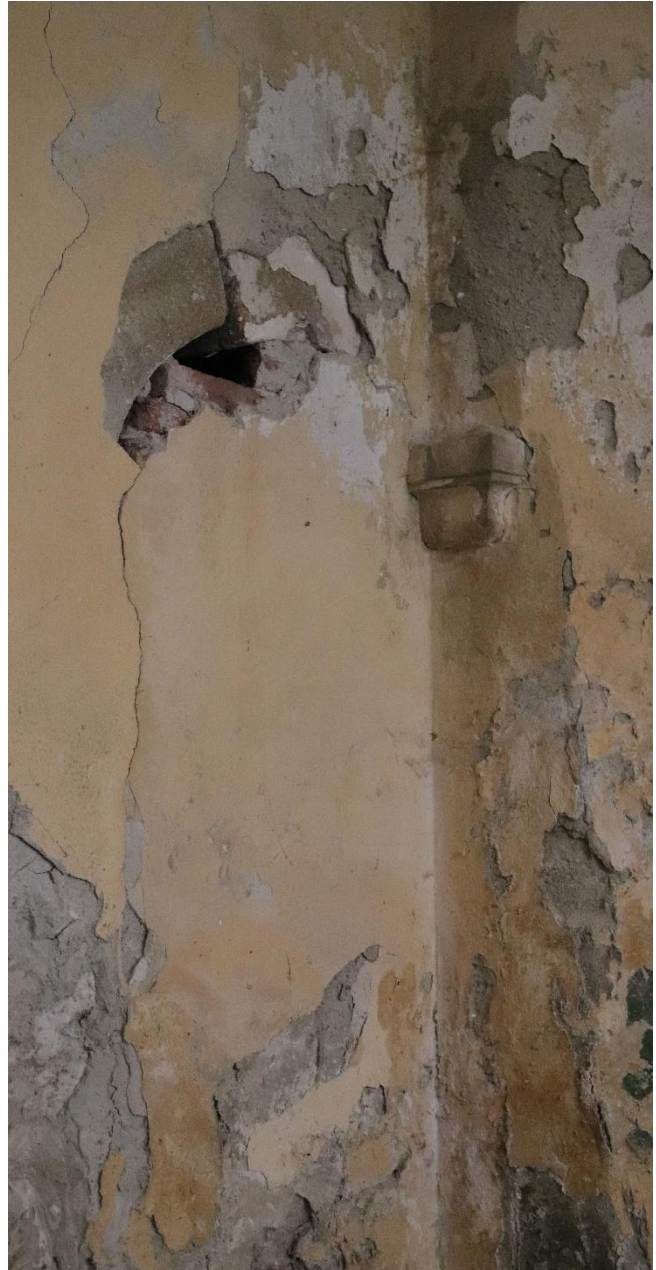


**Fig.36. Degradări în zona pilastrului sudic al altarului**





**Fig.37. Fisură în zona fostei orgi**



**Fig.38. Degradări perete nordic, posibil nașterea unei foste bolți**



## B. Șarpanta bisericii



**Fig.39. Vedere șarpantă peste navă**



**Fig.40. Degradări specifice în zona elementelor de șarpantă, la nivelul corzilor**



### C. Turn clopotniță



**Fig.41. Urme ale unei etape anterioare de construcție**



**Fig.42. Degradări ale tencuielii turnului-clopotniță**



**Fig.43. Urme ale unor goluri prezente la etajul turnului-clopotniță**





**Fig.44. Neșesere a zidăriei dintre turn și navă**



**Fig.45. Gură de tragere**





**Fig.46. Vedere de la ultimul nivel al turnului-clopotniță.**



**Fig.47. Dușumeaua ultimului nivel al turnului, subdimensionată**





**Fig.48. Degradări ale elementelor din jurul cadranului ceasului din turn**