



障がい者グループホーム 果樹の家/南 ぶどうの樹A

Web <https://www.kijuya.co.jp> 【希樹屋】検索

ユニバーサルホーム×希樹屋
2021.9.1 新築Open!!



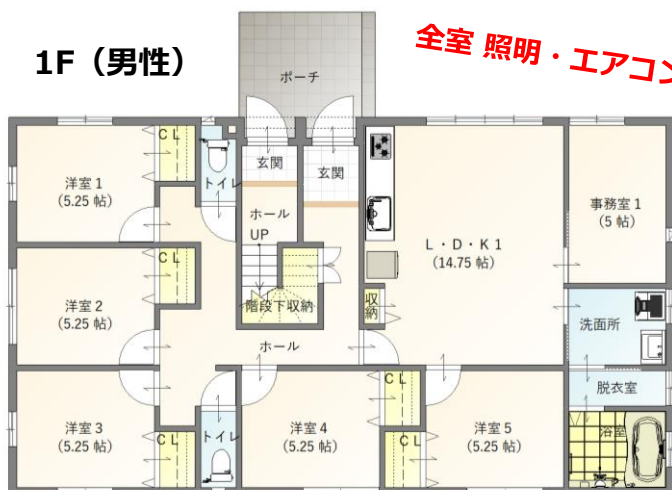
福岡市南区柳河内2-11-5
バス「柳河内」徒歩1分

定員10名 (1F男性5名/2F女性5名)

24時間スタッフ常駐・男女別ユニット・各階夜勤常駐

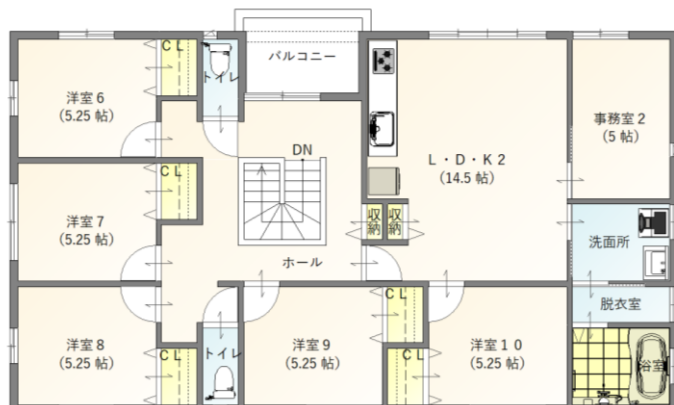
1F (男性)

全室照明・エアコン完備



2F (女性)

Wi-Fi FREE 喫煙可 (屋外)



- 果樹の家 安心のお手伝い! -

ご入居の流れ: 見学⇒面談⇒申請⇒体験⇒契約

- 24時間365日スタッフ常駐支援
- 利用料62,000円~/月*家賃補助込み (家賃・朝夕食事・光熱費込み)
- 服薬管理・金銭管理は個別対応
- 専門職常駐 (精神保健福祉士・看護師等)
- 誕生日会・季節イベントの実施
- 通院同行・買い物同行も個別対応

株式会社希樹屋 果樹の家/南

☎ **092-408-7992**

🕒 平日9:00~18:00 担当: 藤本・今奈良

✉ kaju-minami@kijuya.co.jp