



いつかいち福寿苑だより

社会福祉法人かきつばた福祉会
特別養護老人ホームいつかいち福寿苑
施設長 清水 祐己

当苑 4F 庭園では、職員が夏野菜と果物を栽培しています。このたび一部を収穫することができました。「スイカ」の方は、現在成長中で、ご利用者様にも日々収穫の日を楽しみに見守っていただいております。



お知らせ

介護保険負担限度額認定の申請について

食費及び居住費を軽減する制度(住民税非課税世帯等の要件に該当する方)である介護保険負担限度額認定の有効期間は、**毎年7月31日まで**となっております。

有効期間満了後も認定を希望される場合は、市民税の課税状況を確認する必要があるため、毎年更新申請を行っていただく必要があります。

申請場所： 各区の福祉課 高齢介護係
(広島市)
高齢介護課 介護保険係
(安芸郡府中町)
高齢介護課 高齢介護係
(廿日市市)

(介護保険負担限度額認定証をお持ちの方) 令和6年8月1日より居住費が変わります

厚生労働省より、近年の高齢者世帯の光熱・水道費などや在宅で生活する方との公平性を総合的に勘案し、令和6年8月から、居住費の負担額が60円(日額)引き上がることが通知されました。
令和6年8月より、下記の料金となります。

(変更前)		(変更後)	
第3段階②	1,310 円	第3段階②	1,370 円
第3段階①	1,310 円	第3段階①	1,370 円
第2段階	820 円	第2段階	880 円
第1段階	820 円	第1段階	880 円



イベント食「昭和食堂」

～懐かしのあの味を求めて～

5月のメニュー

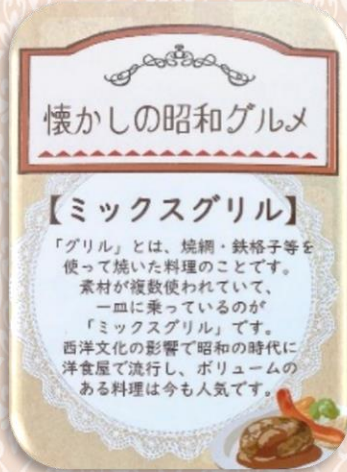
コーンバターライス

ミックスグリル

ポテトサラダ

ペイザンヌスープ

メロンソーダ風ゼリー



カフェ・ふくじゅ開催予定

令和6年7月25日(木)

テーマ : 知っておきたい介護保険制度

◇介護保険を使うには

◇介護サービスについて他

講師 : 松本 慶太センター長

(広島市城山・五日市観音

地域包括支援センター)

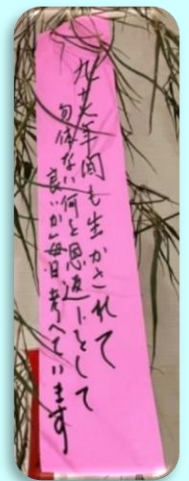
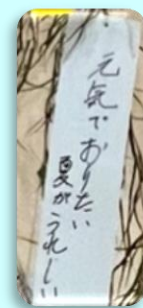
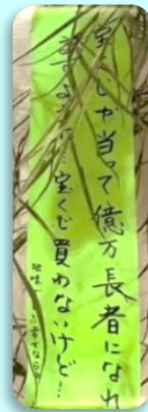
時間 : 14:00~15:00

(13:30~16:30までOPEN)

場所 : いつかいち福寿苑

1F 地域交流スペース

参加費 : 100円



今年も、七夕に願いを込めて、短冊を書いていただき、玄関と廊下に飾りつけをしました。

中には、ユニークな願いもあり、笑みがこぼれるひとときとなりました。

