

## Kernige Apfelpost 4

Hattstedt, im Januar 2022

### Neuer Tropfen – neues Glück!

**Z**eit ist es für einen Rückblick auf das abgelaufene Jahr. Wir können stolz auf unser 3. Vereinsjahr seit Bestehen zurückblicken und sagen: Wir haben vieles Angefangenes umgesetzt, Neues angefangen, haben vieles optimiert, vieles gelernt und viele neue Ideen und Visionen entwickelt – wie ein wachsender Baum haben wir in 2021 unsere Wurzeln erweitert und unsere Krone, Blüten und Blattwerk dem Standort entsprechend und gen Licht ausgerichtet.

**U**nter strengen Auflagen konnten wir verspätet unsere **Jahreshauptversammlung** abhalten. Annett Petzke wurde zu unserer neuen Kassenwartin gewählt. Sie geht seitdem ihre Aufgabe hochmotiviert und mit viel Akribie an, ist stets für alle Anliegen offen und die Kasse steht unter ihrer Aufsicht auf festen Füßen. Danke Annett!

**V**oller Elan sind wir die **Sanierung des Apfelhauses** angegangen, haben den BINGO-Zuschlag für die Gewerke bekommen, und hatten vor der nahenden Saftsaaison reichlich zu tun mit Elektrik (Fa. Köster), Fußboden- und Wandaufbau (Fa. Paulsen) und Fliesenarbeiten, die wir in Eigenleistung noch vor dem Saften fertigstellen konnten. Ergebnis ist ein Apfelhaus, das im Innenausbau nicht mehr vergleichbar ist mit der „Bude“ der ersten Stunde. Danke allen HelferInnen, danke auch Ben Bock, der als „Externer“ nicht zögerte und die Wände maßgeblich mit flieste und danke an die Gemeinde, die uns unterstützte.

**E**rst in diesem Jahr konnten wir die Idee einer **vereinseigenen Baumschule** so richtig umsetzen. Es hat sich die Baumschulgruppe gebildet und in dieser schon fast „spirituellen“ Arbeit mit den „Heranwachsenden“ wurde eine inzwischen große Vielfalt an Arten und Sorten heimischen Obstes zusammengestellt. Einige hier verschollen geglaubte Raritäten haben so bereits in Hattstedt wieder einen Platz für Vermehrung und „Wiedereinbürgerung“ gefunden.

Die gute Seele der Baumschule Christen hat die Zöglinge immer im Blick, Ann-Katrin organisiert die Termine – danke für eure tolle Arbeit! Dank dem Kreis Nordfriesland für die Förderung.

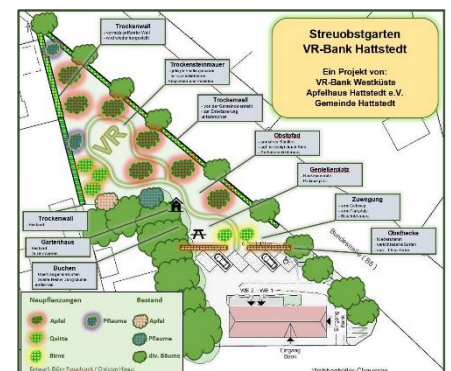


**R**ichtig spannend wurde es wieder im September, als wir die Saftanlage im renovierten Apfelhaus neu in Betrieb nahmen. Gerührt vom ersten Tropfen 2021 haben wir dann anschließend mit viel Freude an vier Terminen insgesamt **3.200 l „Hattstedter Bester“** gesaftet. Unsere vom Kreis NF geförderte Anlage hat sich sehr bewährt. Neben all dem privaten Obst konnten wir wieder

auf der wunderschönen Streuobstwiese in Mildstedt nachsammeln und so unsere Saftmenge und Geschmacksvielfalt mehren. Wieder haben die Kinder der KITA's des Dorfes und der Kinderwohngruppe Haus am Park teilgenommen, mit leuchtenden Augen ihren eigenen Apfelsaft gepresst und viel über die Obstverarbeitung gelernt. Wir sagen danke an den Förderverein Streuobstwiese Mildstedt e.V., freuen uns über die Kooperation und danken allen fleißigen HelferInnen in und um unseren Verein.

**S**ehr konkret wird seit ein paar Wochen unsere Kooperation mit der VR-Bank Westküste.

Zusammen und unter Mitwirkung der Gemeinde Hattstedt realisieren wir nun einen öffentlich zugänglichen **Streuobstgarten** direkt am nördlichen Ortseingang. Christen und ich konnten mit unserem Entwurf überzeugen, die Arbeiten beginnen Anfang des Jahres. Ziel ist es, im März die Obstbäume zu pflanzen. Danke an Anja Carl von der VR-Bank für die tolle Zusammenarbeit!



**I**st ungewöhnlich aber wurde wahr! Den zwei durch den Kindergartenneubau dem dem Tod geweihten über 80 Jahre alten Obstbäume vom Obstgarten hinter dem Kindergarten An de Kark haben wir statt auf dem Schredderplatz auf der Ausgleichsfläche Wittland einen neuen Platz zum Leben, eine Art **Gnadenhof für alte Obstbäume** (Foto ganz oben) geschaffen. Sie stehen dort nun als Symbole für Nachhaltigkeit und wissen von der Dorfgeschichte zu erzählen. Mit umgezogen sind eine Pflaume, zwei kleine Apfelbäume und eine bemerkenswert große alte Haselnuss. Wer Obstbäume hat, die im Weg stehen, kann sich bei uns melden. Wir beraten gerne! Danke an die Gemeinde für die Offenheit und Hilfe bei diesem spontanen Projekt!

**C**hristen und Ann-Katrin hatten es früh erkannt. Dass wir eine leistungsstarke **Bewässerungsanlage** bräuchten, wurde im ersten Pflanzjahr bereits deutlich. Nach dem Förderbescheid der BINGO-Umweltförderung für eine Anhänger gestützte Anlage mit 1.000 l-Tank konnten wir im Herbst die Anlage erstmals in Betrieb nehmen. Somit sind wir für Neupflanzungen und die Pflege der jungen Bäume gut ausgerüstet. Danke für die Unterstützung an BINGO-Umweltförderung, NBN, die Zimmerei Richter und die Gemeinde Hattstedt!



**H**urrah – wir sind als **Verein** auch in diesem Jahr wieder gewachsen, konnten viele neue aktive und fördernde Mitglieder aufnehmen. Das macht uns sehr glücklich. Wir vom Vorstand sehen es als Bestätigung für unsere Arbeit und als Vertrauensvorschuss für die kommende Zeit. Wir freuen uns, mit Euch allen im neuen Jahr wieder aktiv Naturschutz und Gemeinwohl voranzutreiben und neue Ideen zu entwickeln, Gewachsenes zu bewahren und die Gemeinschaft nachhaltig zu stärken. Vieles reift schon in unseren Köpfen. Schwerpunkt soll auf der Weiterführung der begonnenen Projekte (z.B. Baumschule, Sanierung / Ausbau Apfelhaus, Pflege und Pflanzung von Obstbäumen) und der Beendigung fortgeschrittener Projekte (z.B. VR-Bank-Streuobstgarten) liegen. Wir werden als erste Aktion in 2022 in den nächsten Wochen mit hoffentlich vielen Helferinnen und Helfern unsere Winterpflanzung (ca. 150 Bäume) vornehmen. Die Terminplanung läuft!

**T**ut uns den Gefallen und teilt uns eure Meinung zu Gelungenem, Verbesserungswürdigem, Eure Ideen und Visionen mit, damit auch wir uns stetig verbessern und Eure **Bedürfnisse und Wünsche** in die Vereinsarbeit einfließen lassen können. Der Verein lebt vom Wohlgefühl aller Mitglieder. Jeder kann – muss sich aber über die reine Mitgliedschaft hinaus nicht weiter engagieren.

*Ein großer Dank gilt nun allen Mitgliedern und Förderern  
für die Unterstützung des Apfelhauses im abgelaufenen Jahr!  
Durch Eure Arbeit konnten wir gemeinsam einen wichtigen Beitrag  
zum Artenschutz und zum Gemeinwohl leisten.*

*Artenschutz ist auch Klimaschutz! Gemeinwohl sichert uns allen eine lebenswerte Zukunft!  
Wir wünschen Euch und Euren Familien für das Neue Jahr alles erdenklich Gute.*

*Euer Vorstand*



*Wir freuen uns über jedes neue Mitglied. Eine Mitgliedschaft verpflichtet zu nichts, unterstützt aber unsere Aktionen zum Arten-, Naturschutz und zum Gemeinwohl und unsere umweltpädagogischen Aktivitäten. Sie ermöglicht das selbstbestimmte Mitmachen und Herstellen des leckersten Apfelsafts, den Hattstedt zu bieten hat.*

*Wer noch unverbindlicher Teil unserer Gemeinschaft sein möchte, kann förderndes Mitglied werden und seinen Beitrag frei festlegen.  
Solltest Du unsere gemeinnützige Arbeit durch eine Spende unterstützen wollen, melde Dich gerne bei uns. Weitere Informationen unter*

**[www.apfelhaus-hattstedt.de](http://www.apfelhaus-hattstedt.de)**

Apfelhaus Hattstedt e.V., Westerwiede 16, 25856 Hattstedt, Tel: 0172-1437748

IBAN: DE49 2176 2550 0009 0759 50

Text und Bilder: Björn Pauschardt