



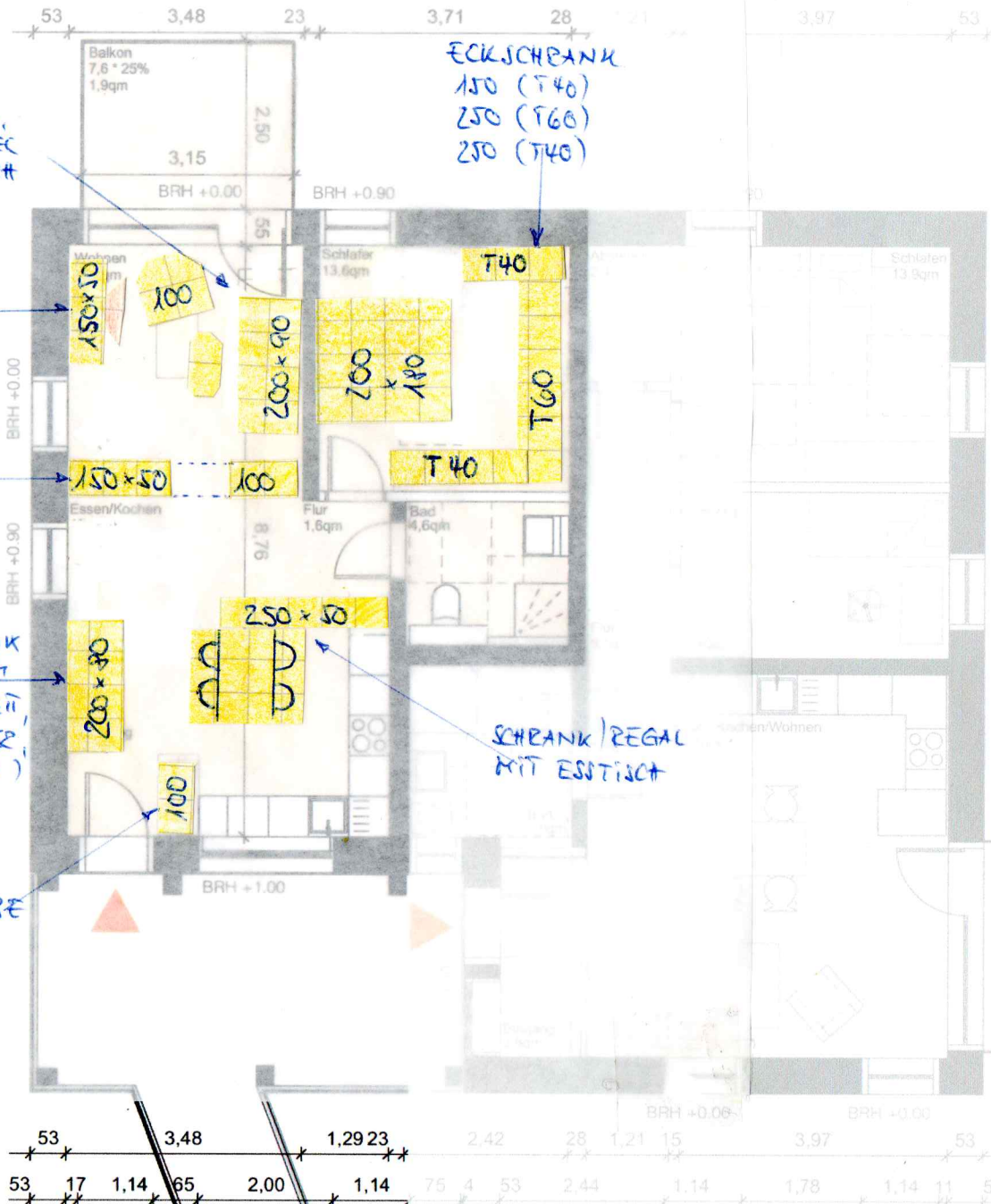
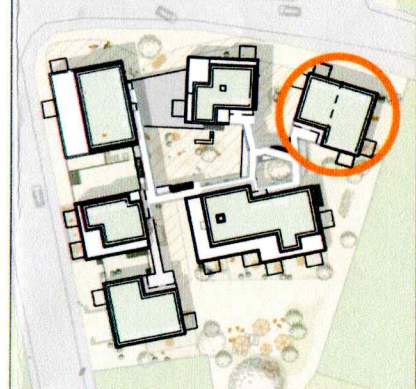


# POLYCHROM projekt 1

Wohnung	NO 1.1
Etage	1. OG
Gebäude	Nord-Ost
Fläche	58,27 m <sup>2</sup>
Zimmer	2 ZKB
Barrierefrei	ja
Balkon	7,57 m <sup>2</sup> Nordlage

## MÖBLIERUNGS- VORSCHLAG 2

Alle Maße und Angaben sind unverbindlich und entsprechen dem angegebenen Planungsstand. Änderungen werden sich vorbehalten.



planbezeichnung

Exposé

bautor

San-Pietro-Straße  
Wilhelm-Leuschner-Straße  
55218 Ingelheim am Rhein

bauherr/en

GeWIn e.G.  
Gemeinsam Wohnen Ingelheim  
c/o Johanna Bauk  
Welfenstraße 14, 55218 Ingelheim

architekt

bb22 architekten + stadtplaner  
NIDDASTR. 84  
60329 FRANKFURT AM MAIN

TEL. 069 - 9002197 - 0  
felix.nowak@bb22.net

maßstab

1:100

format

A4

stand

LP 3  
Entwurf

25.11.2021  
Vorabzug

