



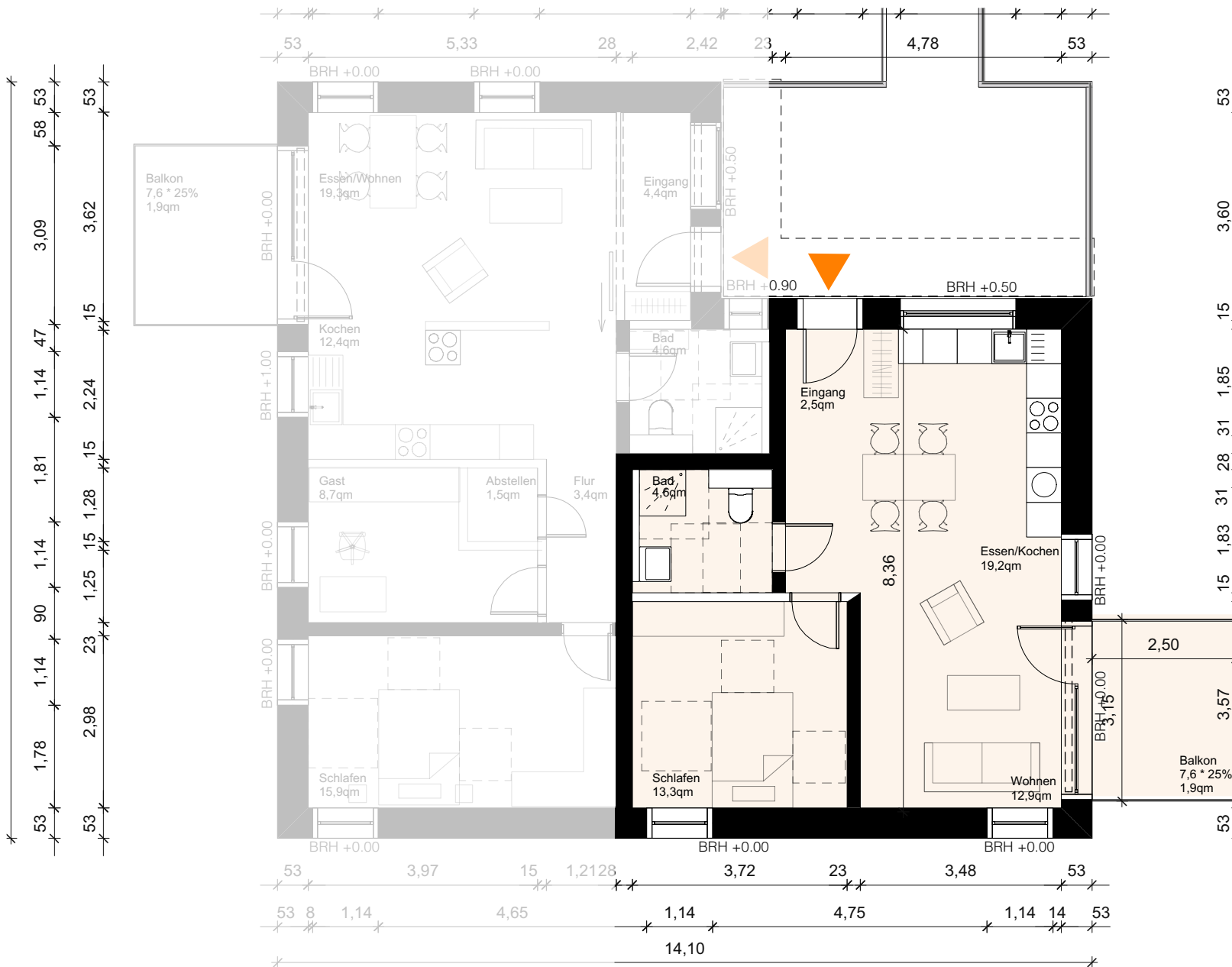
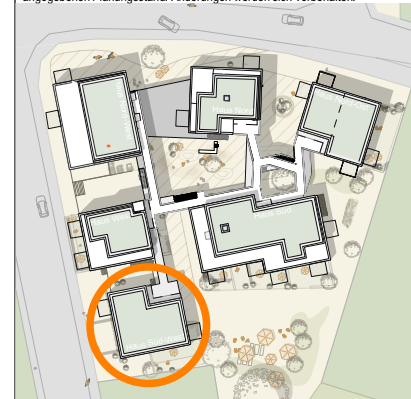
POLYCHROM 1 projekt 1

Wohnung SW 2.2
Etage 2. OG
Gebäude Süd-West

Fläche 52,4 m²
Zimmer 2 ZKB
Barrierefrei teilweise

Balkon 7,57 m²
Ostlage

Alle Maße und Angaben sind unverbindlich und entsprechen dem angegebenen Planungsstand. Änderungen werden sich vorbehalten.



planbezeichnung

Exposé

bauort

San-Pietro-Straße
Wilhelm-Leuschner-Straße
55218 Ingelheim am Rhein

bauherr/en

GeWIn e.G.
Gemeinsam Wohnen Ingelheim
c/o Johanna Baumann
Welfenstraße 14, 55218 Ingelheim

architekt

bb22 architekten + stadtplaner
NIDDASTR. 84
60329 FRANKFURT AM MAIN

TEL. 069 - 9002197 - 0
felix.nowak@bb22.net

maßstab

1:100

format

A4

stand

LP 3
Entwurf

25.11.2021
Vorabzug

