



SDZ 

DOSIMIS-3

www.sdz.de

**KOMPLEXITÄT VERSTEHEN,
DYNAMIK BEHERRSCHEN**

DOSIMIS-3

Die Planung von Geschäftsprozessen sowie von Anlagen erfolgt in Hinsicht auf grundsätzliche Unternehmensziele wie Leistungssteigerung, Qualitätsverbesserung und Kostensenkung. Jede Investition muss diesbezüglich überprüft, mögliche Alternativen müssen bewertet werden.

Doch wie können Produktion und Logistik angesichts sich ständig ändernder Märkte und Kundenanforderungen effizient gestaltet werden? Wie kann die steigende Komplexität der inner- und außerbetrieblichen Prozesse beherrscht werden?

Bündeln Sie die vielfältigen Informationen und Anforderungen aus Planung und Management in einer Simulation mit DOSIMIS-3.

**ERFOLGSGARANTIE FÜR
IHRE PLANUNGEN**

Mit DOSIMIS-3 erhalten Sie eine Software zur Simulation von Anlagen und Systemen in Produktion und Logistik, die seit Jahren erfolgreich in Industrie und Handel eingesetzt wird.

Von der Betrachtung einzelner Anlagen und Linien bis zur Simulation kompletter Fabriken und Logistikzentren - DOSIMIS-3 liefert Ihnen das Knowhow zur Absicherung Ihrer Investitionsvorhaben.

DOSIMIS-3 führt die Informationen und Anforderungen aus Planung und Management zusammen und liefert durch seine ausgezeichnete Ergebnisqualität ein tiefgreifendes Systemverständnis auf allen Betrachtungsebenen.

Simulieren Sie mit DOSIMIS-3 und schaffen die Grundlage zur erfolgreichen Umsetzung Ihrer Planungen.

PLANUNG

Produktions- und Kapazitätsauslastung
Maschinenauslastung und Personal
Auftragslage und Lieferfähigkeit
Waren- und Materialfluss
Transportsysteme und Materialflusstechnik
Durchlaufzeiten und Bestandsverläufe

ERFOLGREICH SIMULIEREN MIT DOSIMIS-3

MANAGEMENT

Absicherung von Investitionsvorhaben
Risiko- und Kostenminimierung
Ermittlung und Bewertung von System-
erweiterungen
Layoutplanung und Industrial Engineering
Gestaltung und Optimierung von Prozessen



DOSIMIS-3

SO INDIVIDUELL WIE IHRE PLANUNGEN

PERFORMANCE

Was Sie auch planen: Die Softwarearchitektur und die Performance von DOSIMIS-3 setzt Ihnen keine Grenzen.

EINFACHER DATENIMPORT UND -EXPORT

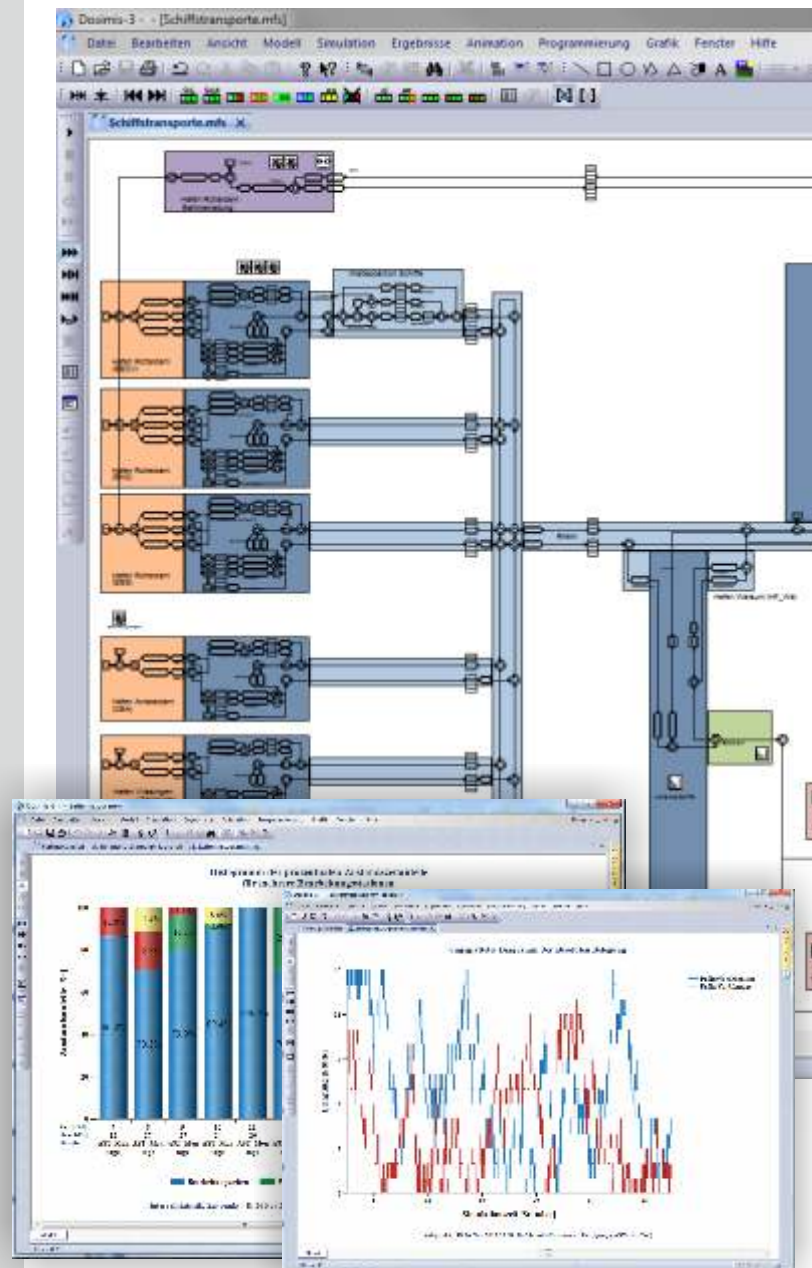
Import und Export von Daten Ihrer Planung können Sie einfach vornehmen, beispielsweise über die EXCEL-Schnittstelle.

AUTOMATISCHE OPTIMIERUNG

DOSIMIS-3 merkt sich automatisch Verbesserungen bei der Simulation Ihrer Vorhaben und speichert diese für zukünftige Durchläufe ab.

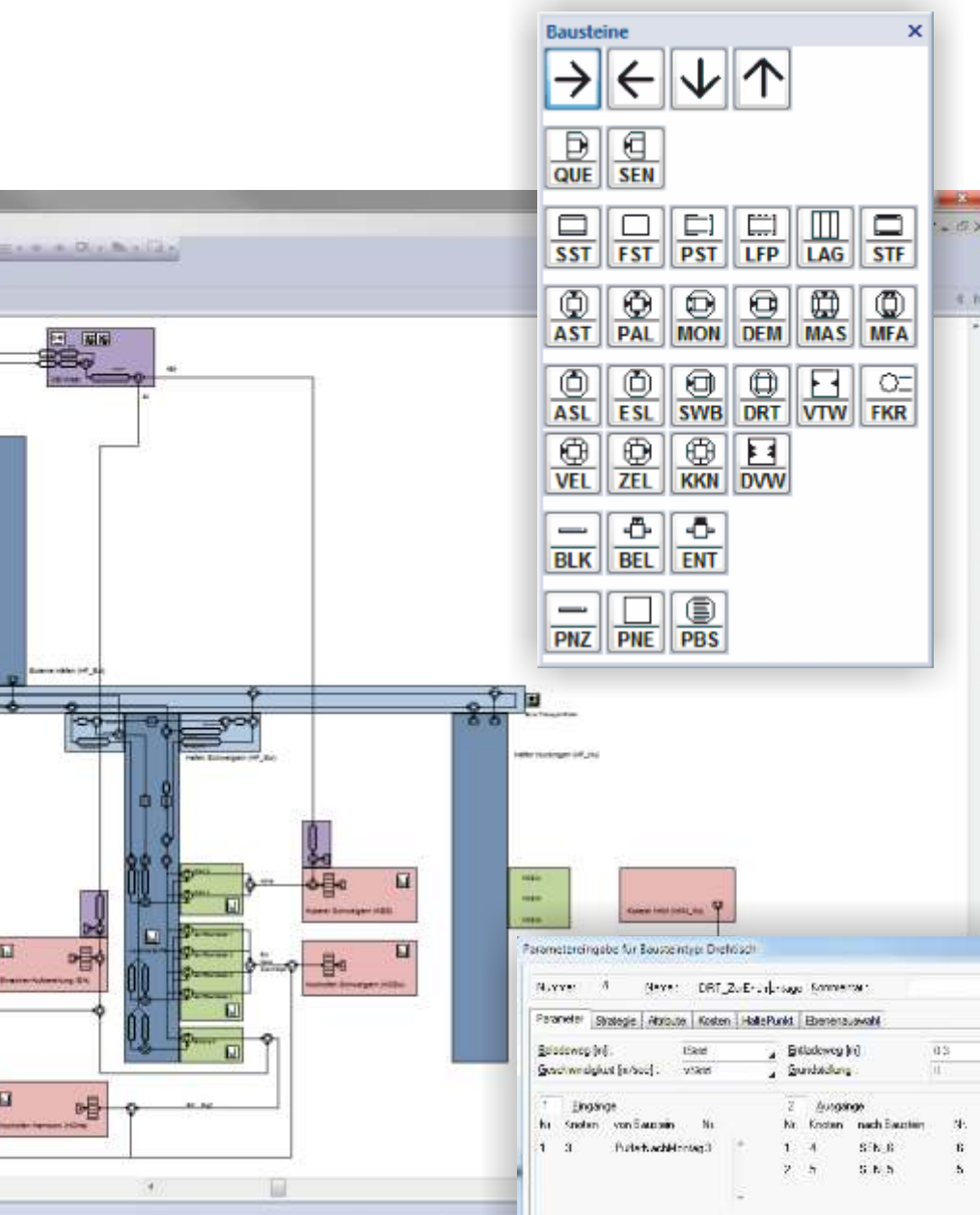
DIGITALER ZWILLING

Die Integrationsfunktionen von DOSIMIS-3 ermöglichen den Einsatz als simulationsgestützte Testumgebung (Emulation) für die Softwareentwicklung sowie den betriebsbegleitenden, täglichen Einsatz.



UMFANGREICHSTE AUSWERTUNGSMÖGLICHKEITEN

Zu jedem Simulationsbaustein stehen Standardstatistiken zur Verfügung, beispielsweise für Auslastung, Belegung oder Durchsatz. Ganz wie Sie wünschen - in grafischer oder tabellarischer Form, als Gesamtstatistik oder intervallbasiert. Spezielle Statistiken zu Einzelbausteinen runden die Auswertungsmöglichkeiten ab.



BAUSTEINBIBLIOTHEK

Mit der praxiserprobten Bausteinbibliothek bilden Sie Maschinen, Arbeitsplätze, Fertigungslinien, Materialflüsse u.v.m. ab.

DOSIMIS-3 bietet spezielle Logikbausteine mit komplexesten Funktionen zur Steuerung der simulierten Abläufe und Systeme.

Ob ein Modul zur Werkereinsatzplanung, Fahrzeugsteuerung oder auch Lagerverwaltung - Sie finden eine ganze Bibliothek mit umfassenden Modulen für komplexe Funktionen.

Parameterzeile für Bausteintyp Dreifloch

Nr.: 1 Name: DRT_2_Einstufige Kommentar:

Parameter: Strategie: Ablauf: Kosten: Haltepunkt: Ebenenzuordn.

Einlassweg [m]: 1500 Einlasshöhe [m]: 0,5
 Geschwindigkeit [m/sec]: 1000 Grundstellung: 0 Lastverteilung: 1

1. Eingänge			2. Ausgänge		
Nr.	Knoten von Baustein	Nr.	Nr.	Knoten nach Baustein	Nr.
1	0	PufferNachMontage3	1	4	S B 3
			2	5	S B 5

Drehzeiten:

Nr. von Anschluss	Nr. nach Anschluss	Drehzeiten [sec]
E1: PufferNachMontage A1	SEN_5	15
E1: PufferNachMontage A2	SEN_5	15
A1: SEN_5	E1: PufferNachMontage	15
A2: SEN_5	F1: PufferNachMontage	15

Standardeinstellungen: Globale ET: OK Abbrechen

KEINE PROGRAMMIERKENNTNISSE ERFORDERLICH

Für die Durchführung von Simulationen benötigen Sie keine Programmierkenntnisse. Dies gewährleisten die umfangreichen Standardstrategien der komplexen Bausteine und die Entscheidungstabellen zur Abbildung von individuellen Steuerungsstrategien.

DYNAMIK BEHERRSCHEN; SICHER PLANEN

Um Produktions- und Logistikstrukturen sicher zu gestalten, werden bis heute statische Planungsmodelle genutzt.

Angesichts dynamischer Märkte müssen sich Unternehmen jedoch auf starke Schwankungen ausrichten und hohe Reaktionsfähigkeit und Flexibilität für ihre Produktion und Logistik vorsehen.

DOSIMIS-3 unterstützt diese Planungen und ermöglicht die Simulation von dynamischen Effekten. So können Sie sowohl Schwankungen der Leistungsanforderung analysieren als auch Schwankungen innerhalb der Simulationsmodelle, beispielsweise von Prozess- oder Bearbeitungszeiten, von Verteilungen oder von Störungen.

DOSIMIS-3 bietet Transparenz für Ihr zukünftiges Betriebsverhalten, berücksichtigt die dynamischen Faktoren Ihrer Planungen und ermöglicht Ihnen die Beherrschung komplexer Abläufe und Systeme.

Bilden Sie Ihren Wissenspeicher

1

Lassen Sie in DOSIMIS-3 all Ihre Informationen für Ihr Vorhaben einfließen. Planungskonzepte, Mengenströme, Auftrags- und Artikelstruktur, Kosten-sätze u.v.m.

Simulieren Sie Ihre Planungen

2

Simulieren Sie Szenarien, Gestaltungsvarianten und Lösungsansätze von Logistik- und Produktionsstrukturen. Modellieren Sie zukünftige Strukturen und Strategien.

Analysieren Sie Ihre Vorhaben

3

Analysieren Sie Auslastungen, Durchsätze, Durchlaufzeiten, Bestandsverläufe, Warte- und Blockadezeiten, Layout, Potenziale u.v.m.

Entscheiden Sie erfolgreich mit DOSIMIS-3.

Ihr Einstieg in die Digitale Fabrik!

Unser Service für einen erfolgreichen Einsatz

TRAINING

Grundlagen-, Fortgeschrittenen-Schulung, Projektbezogene Schulung.
Inhalte, Termin, Dauer und Ort werden individuell auf Ihre Wünsche und
Anforderungen mit Ihnen abgestimmt.

ENGINEERING

Modellierung, Interpretation, Optimierung - Wir bieten Ihnen methodische
Unterstützung bei der Durchführung von Projek-ten beginnend mit der
strukturierten Datenaufbereitung und Konzeption des Modells bis hin zur
Analyse.

SUPPORT

Schnell, persönlich, kompetent - Unsere Unterstützung ist uns ebenso
wichtig wie unsere leistungsfähige Software.

LASSEN SIE SICH ÜBERZEUGEN!

DOSIMIS-3 steht Ihnen kostenlos als Testversion zur Verfügung! Besuchen
Sie uns auf www.sdz.de/Produkte und erleben Sie selbst die Einfachheit
und Wirksamkeit der Simulation.

SCHAUEN SIE UNS ÜBER DIE SCHULTER

Erleben Sie DOSIMIS-3 auf Veranstaltungen und Messen. Gerne führen wir
Ihnen die Simulation vor. Haben Sie Fragen oder benötigen Sie weitere
Informationen? Sprechen Sie uns an! Wir sind gerne für Sie da!

Mathias Bös

Tel.: +49 (0) 231-975050 22

Fax: +49 (0) 231-975050 50

mathias.boes@sdz.de

Klaus Kryn

Tel.: +49 (0) 231-975050 27

Fax: +49 (0) 231-975050 50

klaus.kryn@sdz.de



SDZ GmbH

Hauert 20, 44227 Dortmund

Telefon: +49 (0) 231 / 97 50 50 0

Telefax: +49 (0) 231 / 97 50 50 50

<https://www.sdz.de/produkte/dosimis-3/>

E-Mail: info@sdz.de