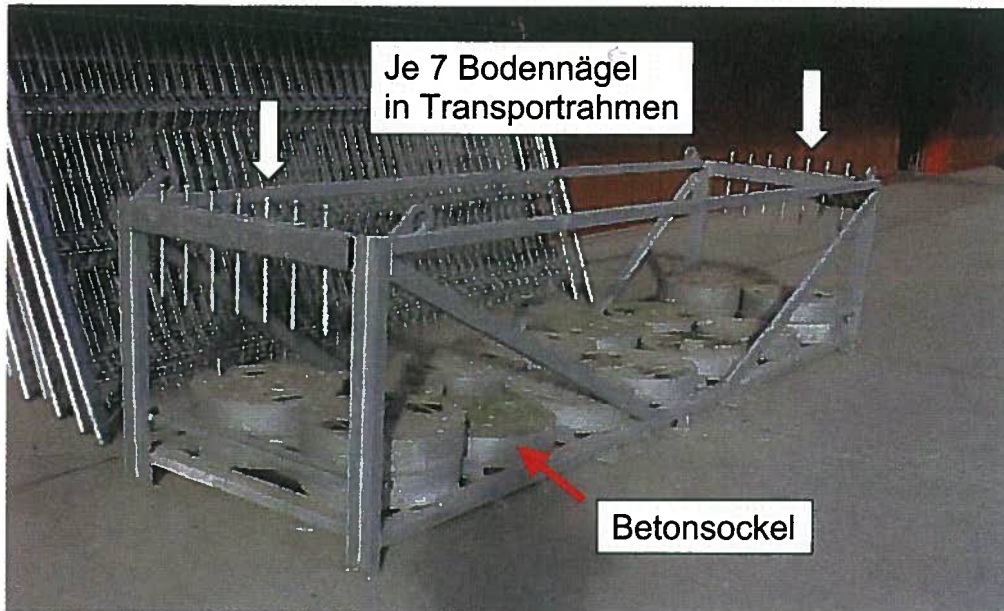


Verladeordnung für Zaunelemente, ALN 207-0600 / SAP 2107.4466, Etat 16.0.10

Faltblatt Verladeordnung df:
ALN 207-0609
SAP 2524.8772

Schritt 1

Betonsockel und Bodennägel in den Transportrahmen stellen



1

Auf die Betonsockel in den Ecken wird ein 2. Betonsockel gelegt, welcher mit einem Bodennagel gesichert wird



Materialliste:

- 1 Transportrahmen
207-0602 / 2107.4468
- 17 Zaunelement
207-0601 / 2107.4467
- 1 Türelement
207-0603 / 2107.4469
- 18 Betonsockel
207-0605 / 2107.4471
- 18 Bodennagel
207-0606 / 2107.4472

2

Schritt 2

Alle Zaunelemente sind mit der gleichen Ausrichtung in den Rahmen zu stellen



3

Schritt 3

Zubehör in Kiste:



Materialliste:

- 22 Flachrundschaube
157-4575 / 2104.5982
- 22 Sicherheitsmutter M10
176-8464 / 2105.3891
- 2 Doppelsteckschlüssel
129-1352 / 2102.3148
- 4 Briden-Hälfte
207-0604 / 2107.4470



4

Disposition du chargement pour éléments de clôture, NSA 207-0600 / SAP 2107.4466, État 16.0.10

Dépliant disposition
du chargement df:
NSA 207-0609
SAP 2524.8772

Étape 1

Mettre les socles en béton et les tiges d'ancrage dans le cadre de transport



1

Poser un 2e socle en béton sur les socles disposés dans les angles et l'assurer avec une tige d'ancrage



État de matériel:

- 1 Cadre de transport
207-0602 / 2107.4468
- 17 Élément de clôture
207-0601 / 2107.4467
- 1 Élément de porte
207-0603 / 2107.4469
- 18 Socle en béton
207-0605 / 2107.4471
- 18 Tiges d'ancrage
207-0606 / 2107.4472

2

Étape 2

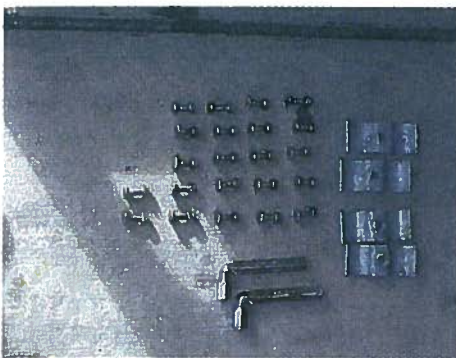
Tous les éléments de clôture doivent être déposés dans le cadre avec le renflement du même côté



3

Étape 3

Accessoires dans caisse:



État de matériel:

22 Boulon tête bombée
157-4575 / 2104.5982

22 Écrou de sécurité M10
176-8464 / 2105.3891

2 Clef à canon double
129-1352 / 2102.3148

4 Demi-bridge
207-0604 / 2107.4470



4