

GUIDE ULTIME

DÉCORER COMME UN PRO
EN 7 ÉTAPES SIMPLES

LC INTERIEUR DECORATION



LC
INTÉRIEUR
DÉCORATION

LC INTERIEUR DECORATION

PRÉSENTATION

Derrière chaque entreprise se cache une histoire !



Je m'appelle Léa et j'ai commencé ma carrière comme ingénieur matériaux dans le bâtiment, ce qui m'a permis d'acquérir une solide expertise technique. Passionnée par la décoration et l'agencement des espaces, j'ai suivi une formation en décoration d'intérieur et appris de façon autodidacte les logiciels de modélisation 3D.

À 23 ans, j'ai conçu ma propre maison, qui est devenue ma première vitrine et un terrain d'expression pour ma créativité et mon sens du style.

Aujourd'hui, à 28 ans, je souhaite mettre mes compétences et ma passion au service de mes clients. Mon objectif est de créer des espaces uniques, qui reflètent leur personnalité tout en alliant fonctionnalité et esthétique. Ensemble, donnons vie à vos projets de décoration d'intérieur !

Sommaire

1	PRÉSENTATION	p.02
2	INTRODUCTION	p.04
3	ÉTAPE 1 : DÉFINIR LE STYLE QUI VOUS RESSEMBLE	p.05
4	ÉTAPE 2 : TRAVAILLER SUR LA PALETTE DE COULEURS	p.07
5	ÉTAPE 3 : PLANIFIER L'AMÉNAGEMENT	p.09
6	ÉTAPE 4 : CHOISIR LES MEUBLES ADAPTÉS	p.11
7	ÉTAPE 5 : JOUER AVEC LA LUMIÈRE	p.13
8	ÉTAPE 6 : AJOUTER DES TEXTILES POUR LA CHALEUR	p.15
9	ÉTAPE 7 : PEAUFINER AVEC DES ACCESSOIRES	p.17
10	CONCLUSION	p.19



INTRODUCTION

Bienvenue dans ce guide qui vous aidera à transformer votre intérieur en un espace élégant, harmonieux et fonctionnel. Que vous soyez novice ou passionné-e de décoration, ce guide simplifie les bases pour que vous puissiez appliquer des techniques de pro chez vous, facilement et à moindre coût.



POURQUOI SUIVRE CE GUIDE ?

- Décorer un intérieur peut sembler intimidant, mais avec ces 7 étapes simples, vous aurez toutes les clés pour réussir.
- Je partagerai des astuces, des erreurs à éviter et des idées pratiques pour faire de votre maison un véritable cocon.



ETAPE 1

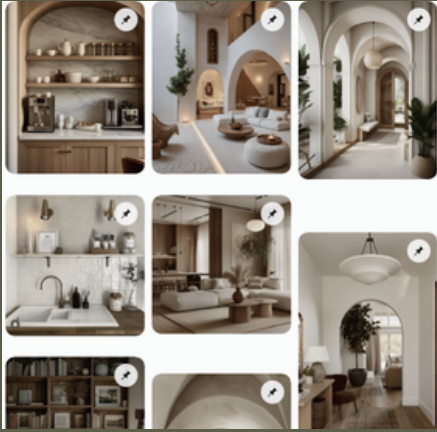
DÉFINIR LE
STYLE QUI VOUS
RESSEMBLE



ETAPE 1

DÉFINIR LE STYLE QUI VOUS RESSEMBLE

Votre intérieur doit refléter votre personnalité et répondre à vos besoins. Identifier un style déco cohérent est la base pour éviter un mélange désordonné.



1 EXPLOREZ DES INSPIRATIONS

Parcourez Pinterest, Instagram ou des magazines de déco pour repérer ce qui vous plaît.



2 CHOISISSEZ UN STYLE DOMINANT

- Minimaliste : Simplicité et lignes épurées.
- Scandinave : Chaleur et lumière naturelle.
- Industriel : Matériaux bruts et tons sombres.

...



3 CRÉEZ UN MOODBOARD

Rassemblez des photos, palettes de couleurs et éléments qui vous inspirent.

ETAPE 2

TRAVAILLER SUR
LA PALETTE DE
COULEURS

ETAPE 2

TRAVAILLER SUR LA PALETTE DE COULEURS

Les couleurs définissent l'ambiance d'une pièce. Une palette bien choisie unifie le décor et évite les erreurs de goût.

LA RÈGLE DES 60-30-10

60 % : Couleur dominante (murs, grands meubles).

30 % : Couleur secondaire (rideaux, tapis).

10 % : Couleur d'accent (coussins, déco).



COULEURS INTEMPORELLES

Optez pour des teintes neutres (blanc, beige, gris, bleu marine, vert sapin...) et ajoutez des touches de couleurs vives si vous le souhaitez.

COULEURS INTEMPORELLES

Utilisez des échantillons sur les murs pour voir comment la lumière naturelle influence les teintes.



The background of the page is a detailed architectural floor plan. It features various rooms, corridors, and structural elements. Key annotations include the letters 'D/W' in a room, 'ST' near a set of stairs, and a north arrow symbol. The drawing uses solid and dashed lines to represent walls, doors, and furniture.

ETAPE 3

PLANIFIER
L'AMENAGEMENT

ETAPE 3

PLANIFIER L'AMÉNAGEMENT

Un bon aménagement optimise l'espace et évite les achats inutiles.



1 ANALYSEZ L'ESPACE

Mesurez la pièce, repérez les contraintes (portes, fenêtres) et les points forts (vue, lumière).



2 VISUALISEZ AVEC UN PLAN

Utilisez des outils gratuits comme SketchUp pour tester différentes configurations.

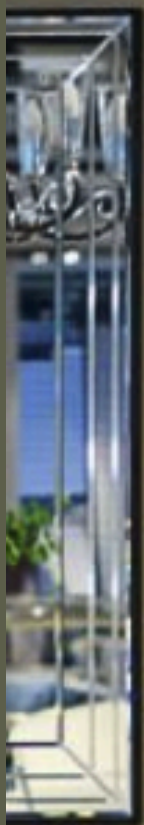


3 RESPECTEZ LES FLUX DE CIRCULATION

Laissez des passages clairs entre les meubles pour un espace aéré.

ETAPE 4

CHOISIR LES
MEUBLES
ADAPTÉS



ETAPE 4

CHOISIR LES MEUBLES ADAPTÉS

PRIORISEZ LA FONCTIONNALITÉ

Un beau meuble qui n'est pas pratique finira par vous frustrer.



INVESTISSEZ DANS DES PIÈCES CLÉS

Un canapé confortable, un lit de qualité, une table robuste.

MIXEZ ANCIEN ET NEUF

Ajoutez du caractère en combinant des meubles modernes avec des pièces vintage ou chinées.



ETAPE 5

JOUER AVEC LA
LUMIÈRE



ETAPE 5

JOUER AVEC LA LUMIÈRE

Pourquoi la lumière est essentielle ?
Elle influence l'atmosphère et met en valeur la déco.

1

L'ÉCLAIRAGE GÉNÉRAL

Lampes au plafond ou appliques murales pour illuminer toute la pièce.



2

L'ÉCLAIRAGE FONCTIONNEL

Lampes de bureau, spots au-dessus des plans de travail.



3

L'ÉCLAIRAGE D'AMBIANCE

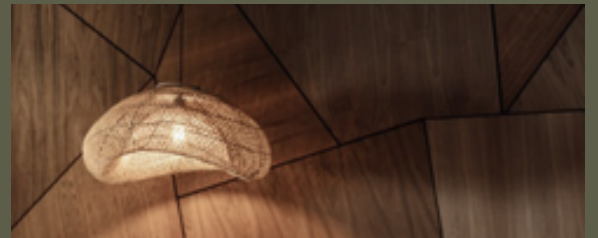
Guirlandes, bougies, lampes d'appoint pour un effet cosy.



4

ASTUCE PRO

Utilisez des ampoules avec une lumière chaude (2700 à 3000K) pour un intérieur accueillant.



ETAPE 6

AJOUTER DES
TEXTILES POUR
LA CHALEUR

ETAPE 6

AJOUTER DES TEXTILES POUR LA CHALEUR

Pourquoi est-ce important?

Les textiles apportent confort, couleur et texture à une pièce.



1 RIDEAUX

Choisissez des tissus légers pour une ambiance aérée ou des tissus épais pour une touche cocooning.



2 COUSSINS ET PLAIDS

Mélangez les matières (lin, velours, coton) et jouez avec des motifs pour dynamiser la déco.

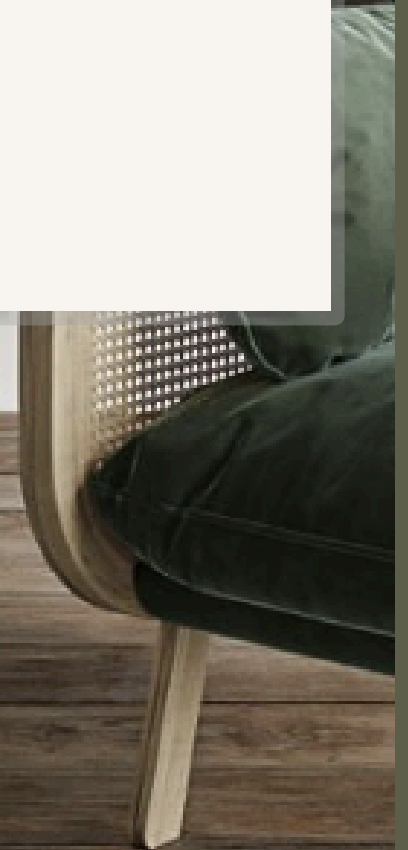
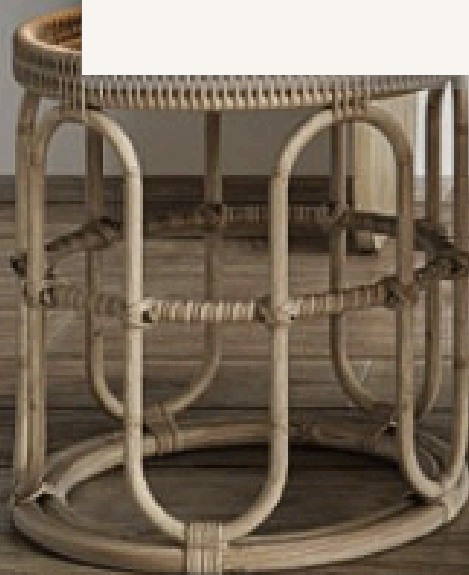


3 TAPIS

Privilégiez un tapis assez grand pour qu'il unifie l'espace et crée une zone définie.

ETAPE 7

PEAUFINER AVEC
DES
ACCESSOIRES



ETAPE 7

PEAUFINER AVEC DES ACCESSOIRES

Les accessoires font la différence :

Ils permettent de personnaliser la pièce et d'ajouter la touche finale.

PLANTES

Ajoutez de la verdure pour une ambiance vivante et naturelle.



CADRES ET MIROIRS

Les cadres animent les murs, tandis que les miroirs agrandissent visuellement l'espace.



OBJETS DÉCO

Sculptures, bougies, livres posés sur une table basse ou des étagères.

Erreur à éviter :

Surcharger. Mieux vaut quelques accessoires bien choisis qu'un encombrement visuel.



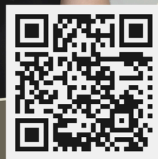
CONCLUSION

Bravo, vous avez maintenant toutes les étapes pour décorer comme un pro ! Prenez votre temps, expérimentez et faites des ajustements jusqu'à ce que votre intérieur vous ressemble parfaitement.



ALLER PLUS LOIN ?

Si vous souhaitez un accompagnement personnalisé ou des conseils adaptés à votre intérieur, n'hésitez pas à me contacter.



LC INTERIEUR DÉCORATION

Décoratrice d'intérieur



06 68 11 89 09



lc.interieurdecoration@gmail.com



www.lcinterieurdecoration.fr



Toulouse, ses environs et à distance



@lcinterieurdecoration31

MODÉLISATION 3D | RENDU PHOTORÉALISTIQUE | LISTE MOBILIER | PLANCHE D'AMBIANCE | VISITE CONSEIL